

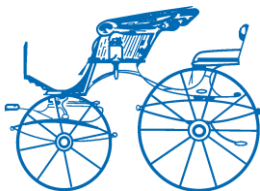
# Débat Public sur l'Anneau des Sciences

---

## La gouvernance de la mobilité et du système des déplacements urbains

Bruno FAIVRE D'ARCIER  
Laboratoire d'Economie des Transports

[bfdarcier@let.ish-lyon.cnrs.fr](mailto:bfdarcier@let.ish-lyon.cnrs.fr)



# Une mobilité gérée par un grand nombre d'acteurs

- **Les territoires de la mobilité ne recouvrent pas les territoires institutionnels**
  - La ville s'étale, les personnes et les activités (emplois, services, commerces) se relocalisent
  - Les périmètres institutionnels n'évoluent pas au même rythme
- **L'aire urbaine (INSEE), une bonne approximation des « bassins de mobilité »**
  - Une commune appartient à une aire urbaine, quand au moins 40 % de ses habitants travaillent dans cette aire urbaine
  - L'aire urbaine de Lyon (2010) : est composée de 514 communes, dont 242 sont situées dans le Rhône, 134 dans l'Ain, 134 dans l'Isère et 4 dans la Loire.
  - Soit 2,1 millions d'habitants sur 6 000 km<sup>2</sup>... dont 1,4 millions sur le pôle urbain (102 communes)
- **Les structures institutionnelles**
  - Grand Lyon : 58 communes - 1,28 millions d'habitants (2009)
  - SYTRAL : 65 communes

# Le partage des compétences

- **Une répartition spatiale et modale**
  - Depuis la Loi d'Orientation des Transports Intérieurs (LOTI, 1982)
- **Une distinction urbain / non urbain**
  - Définition d'un Périmètre des Transports Urbains (PTU)
  - Une unique Autorité Organisatrice des Transports Urbains (AOTU) : le SYTRAL
- **Une distinction modale en non urbain**
  - Les transports routiers de voyageurs : les Départements
  - Les transports ferroviaires : la Région pour le TER, l'Etat pour le national
  - Ouverture des marchés : des lignes routières interrégionales

# Mais de nombreuses autres compétences ...

- **La voirie, les routes (et le stationnement) :**
  - Les communes : la police de circulation
  - Le Grand Lyon : les voiries urbaines (aménagements)
  - Les Départements : les routes
  - L'Etat : les autoroutes
- **Les modes doux :**
  - Aménagements piétonniers : Grand Lyon et communes
  - Aménagements deux-roues : Grand Lyon et communes
  - Les Vélos en Libre Service : Grand Lyon
- **Mais aussi :**
  - Les taxis : un système de licences délivrée par le maire ou le préfet
  - L'auto-partage, le covoiturage
- **Un acteur central : l'AOT, en charge du Plan de Déplacements Urbains**
  - Définit la politique de déplacements tous modes, au sein du PTU

# Rendre le système plus cohérent

- **Un objectif commun**
  - Offrir des alternatives à l'usage de la voiture (prix de l'essence, congestion, pollution)
- **Difficile si chacun gère ses compétences...**
  - Vers des Autorités Organisatrices de la Mobilité Urbaine ?
  - La conférence des Autorités Organisatrices
  - Les Syndicats Mixtes Loi SRU sur un territoire
- **Une coopération pour mieux coordonner les réseaux**
  - L'exemple de REAL : Réseau Express de l'Agglomération Lyonnaise
  - Le pôle métropolitain : une coordination tarifaire, le projet billétique de la carte OÙRA
  - Une articulation de l'offre pour favoriser l'intermodalité : pôles d'échanges, parcs-relais

# De la coopération à l'intégration

- **Nécessite des transferts de compétences entre collectivités**
  - Responsabilités, répartition des recettes et des dépenses,...
- **Sur quel territoire ?**
  - Le Grand Lyon élargi, le Département, l'aire urbaine, la région...
- **Quels niveaux de service ?**
  - La desserte des territoires selon leur potentiel de clientèle
  - Organiser l'intermodalité
- **Quelle tarification ?**
  - Du trajet court à la chaîne intermodale
- **Quid de la « métropole de Lyon » ?**

# Simplifier l'usage ...

Trois formats de ticket sont disponibles, selon le point de vente où vous l'achetez.



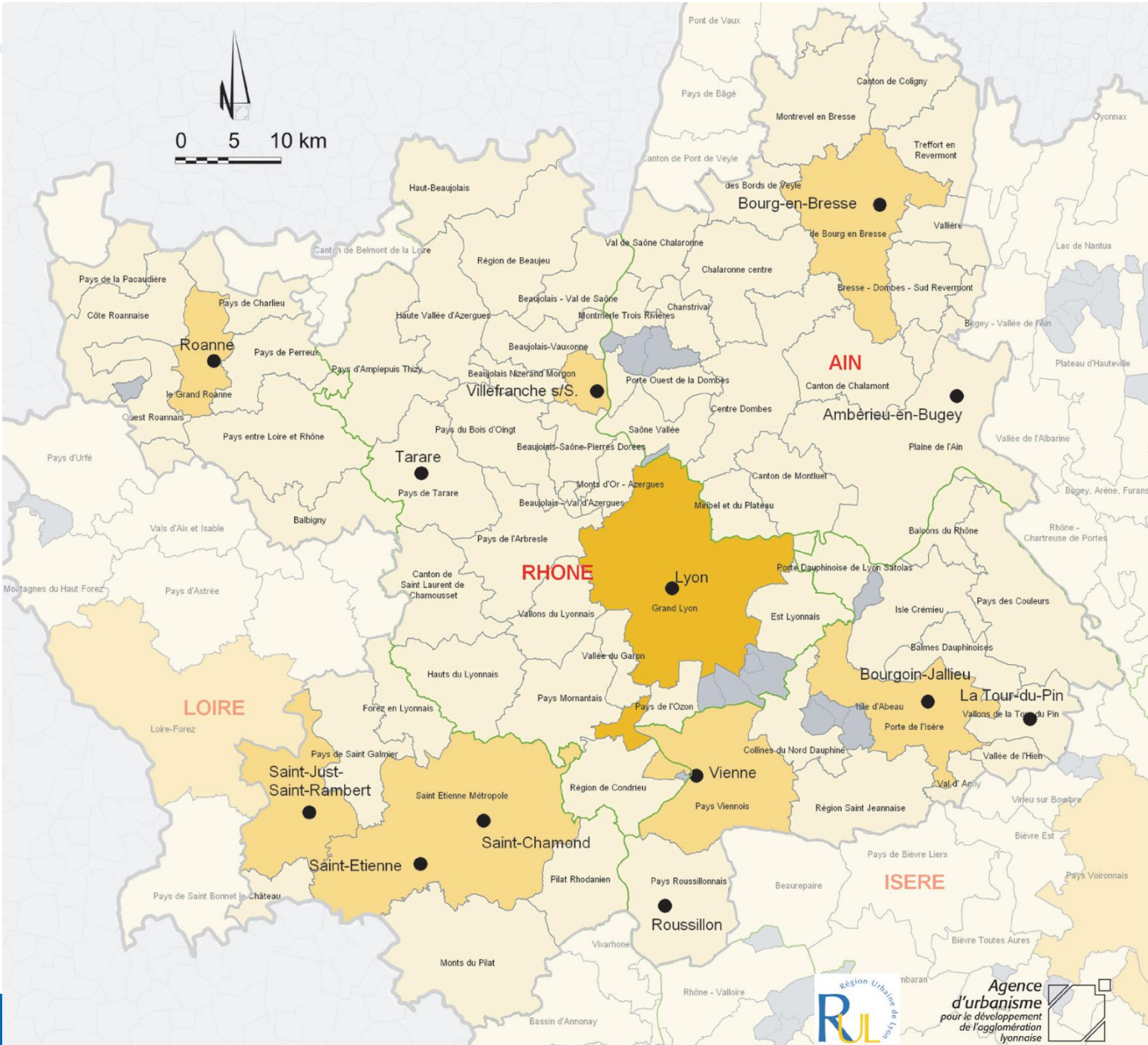
**TITRE ACHETE SUR UN DISTRIBUTEUR STRAN OU SUR [www.stran.fr](http://www.stran.fr) OU A l'Espace Mobilité**



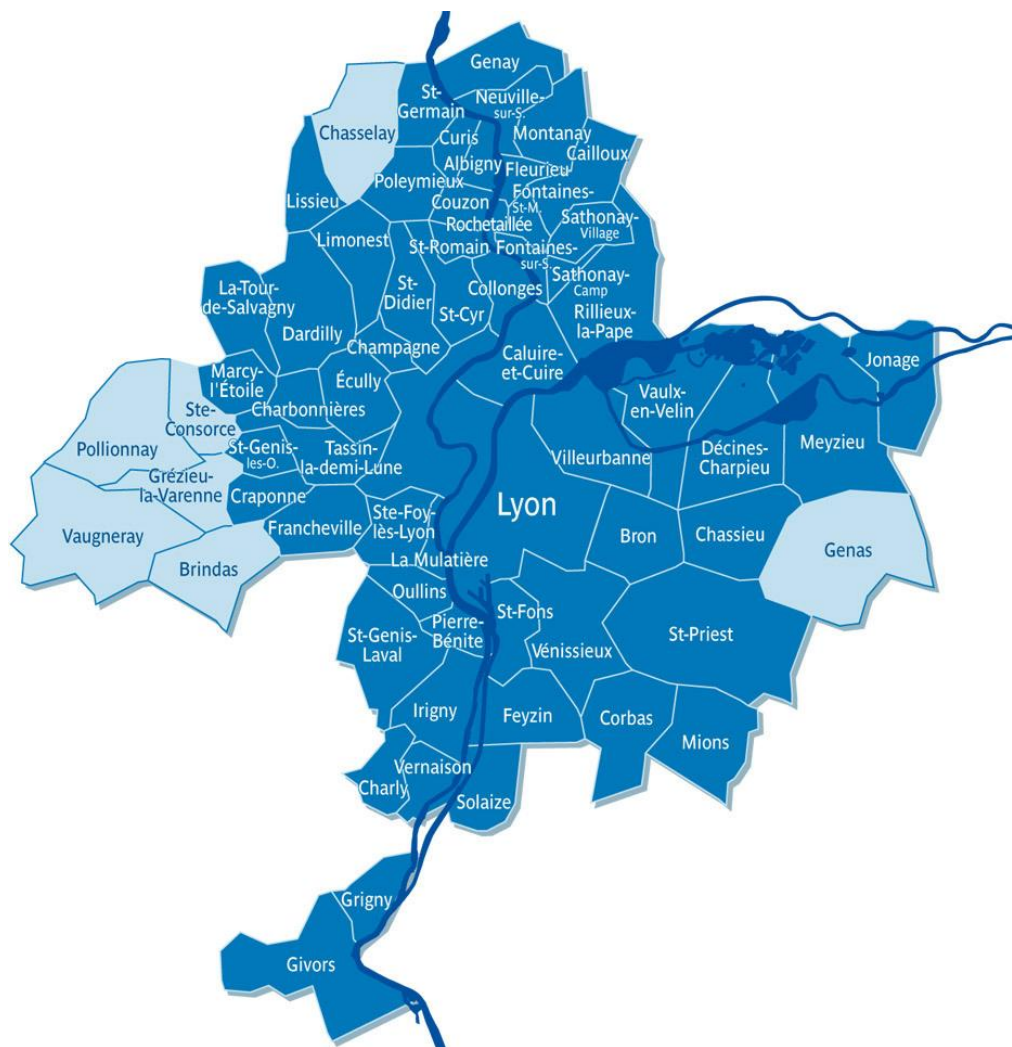
**Merci !**



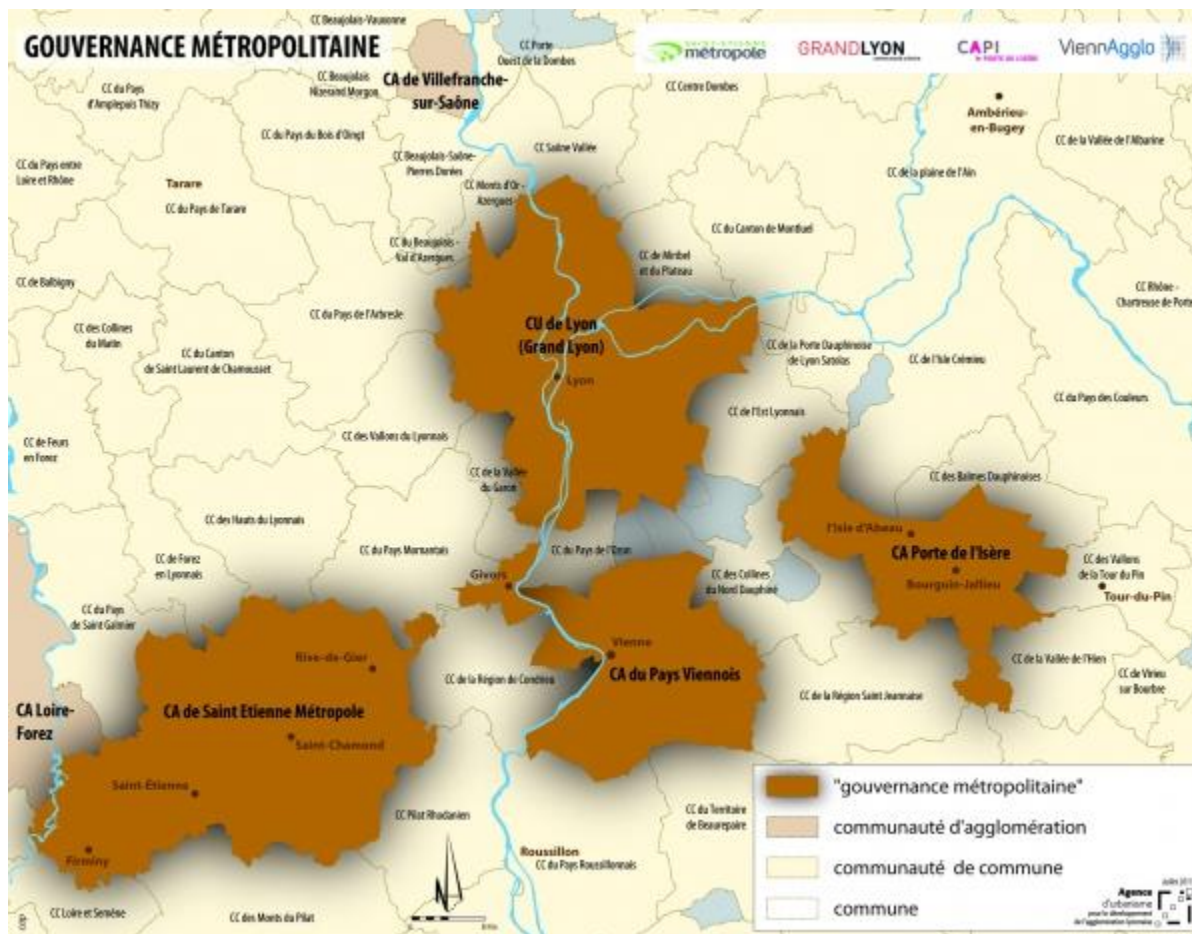




# Le périmètre de compétence de SYTRAL



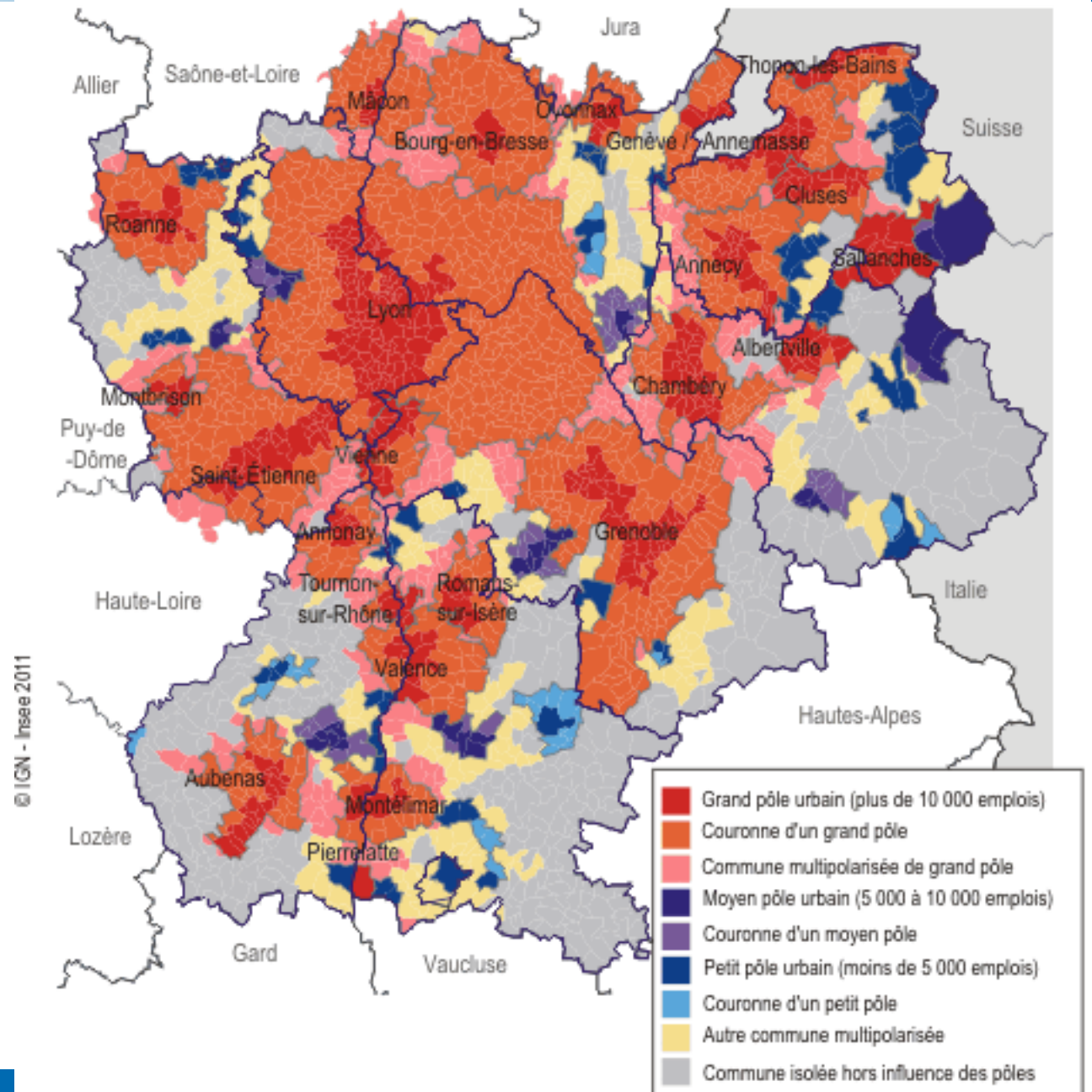
# Le pôle métropolitain lyonnais (avril 2012)



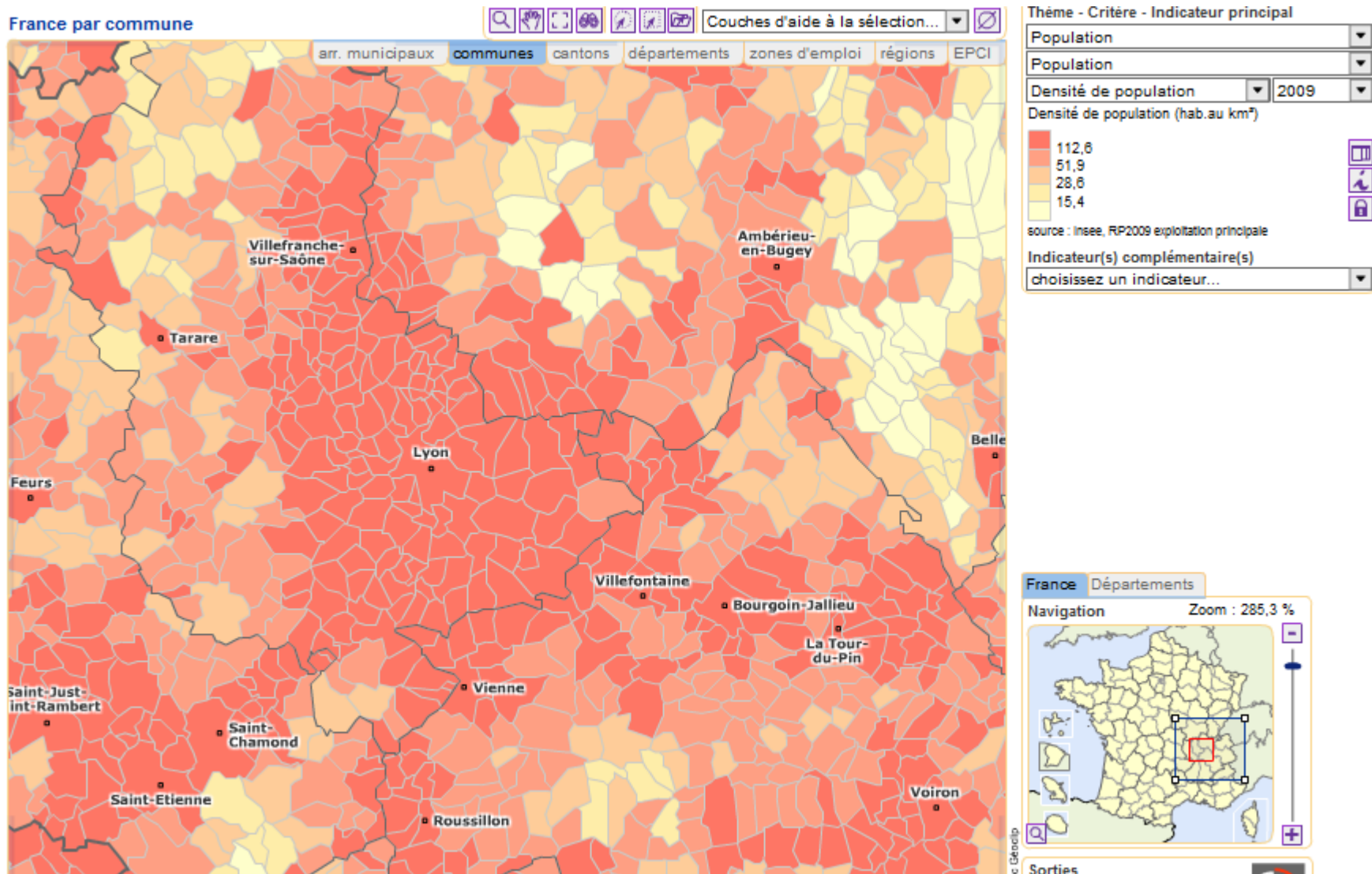
139 communes - 2.000.000 d'habitants - 1.000.000 d'emplois



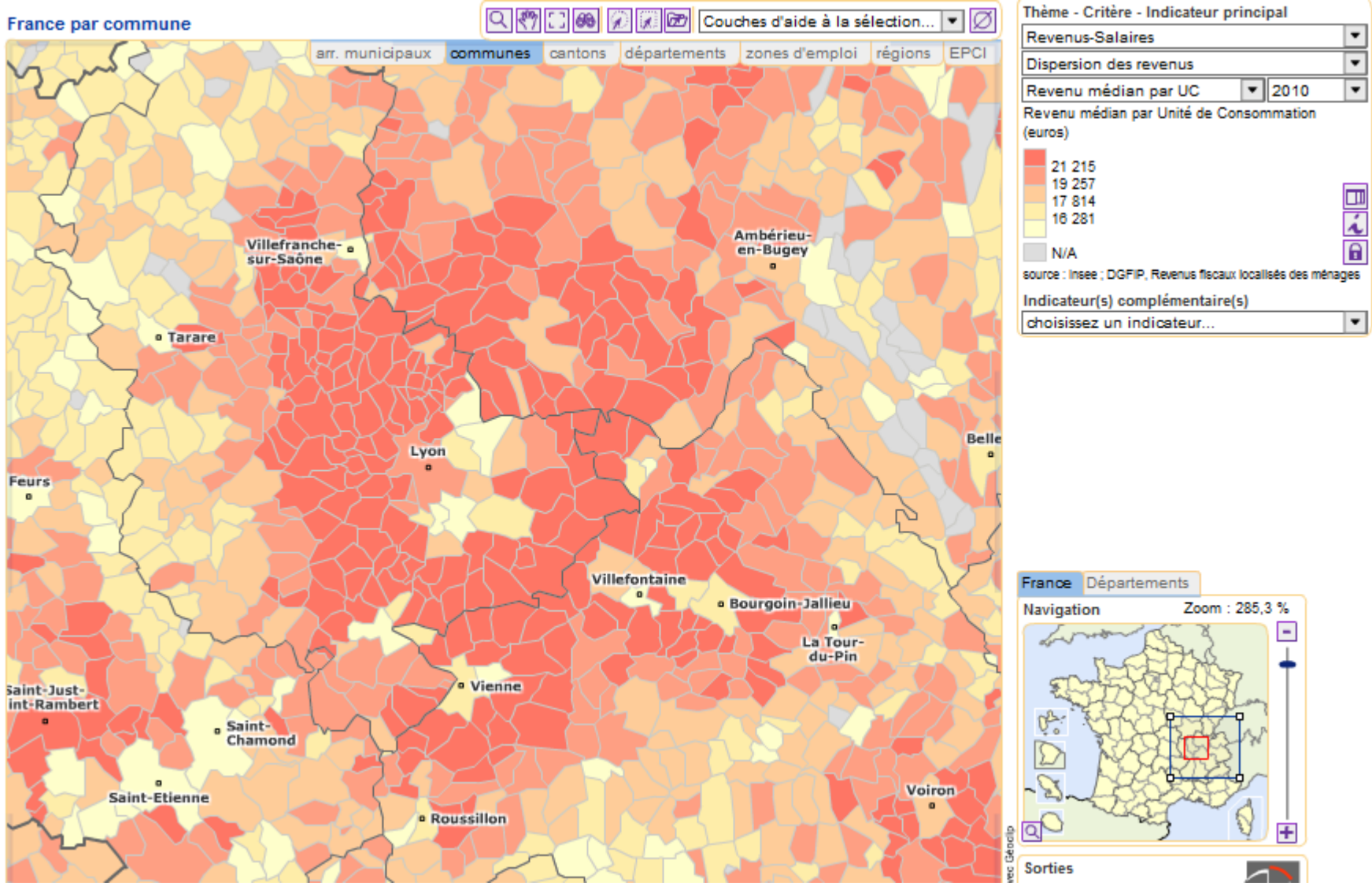
## Cartographie des nouvelles aires urbaines



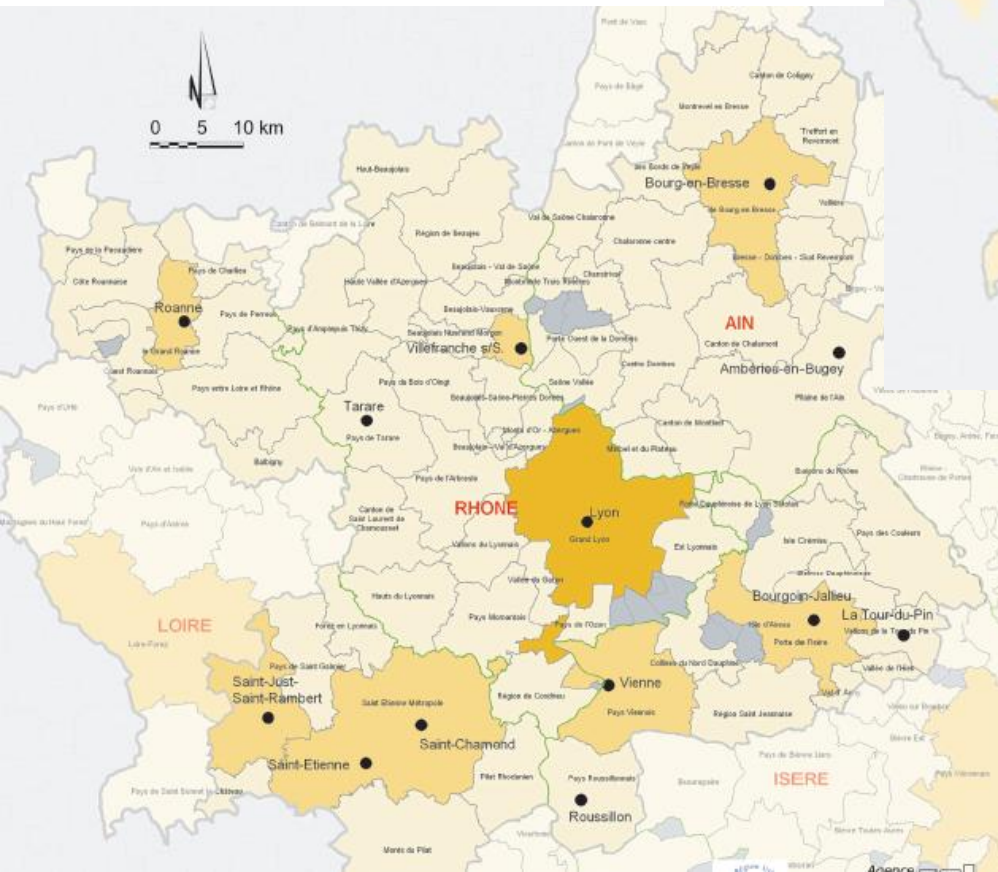
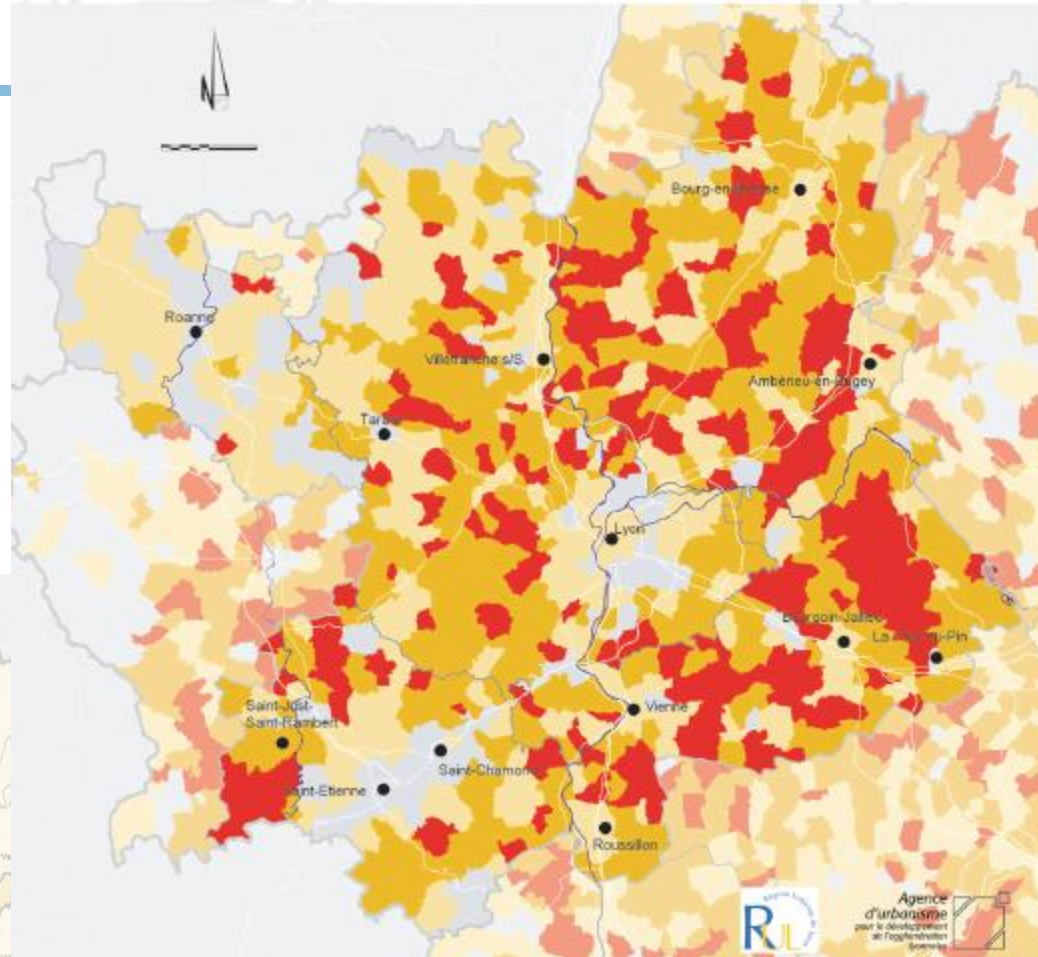
# Densité de population - 2009



# Revenu et salaires - 2009



# Des territoires institutionnels en décalage par rapport aux territoires vécus



Agence d'urbanisme pour le développement et l'agglomération lyonnaises