

anneau des sciences

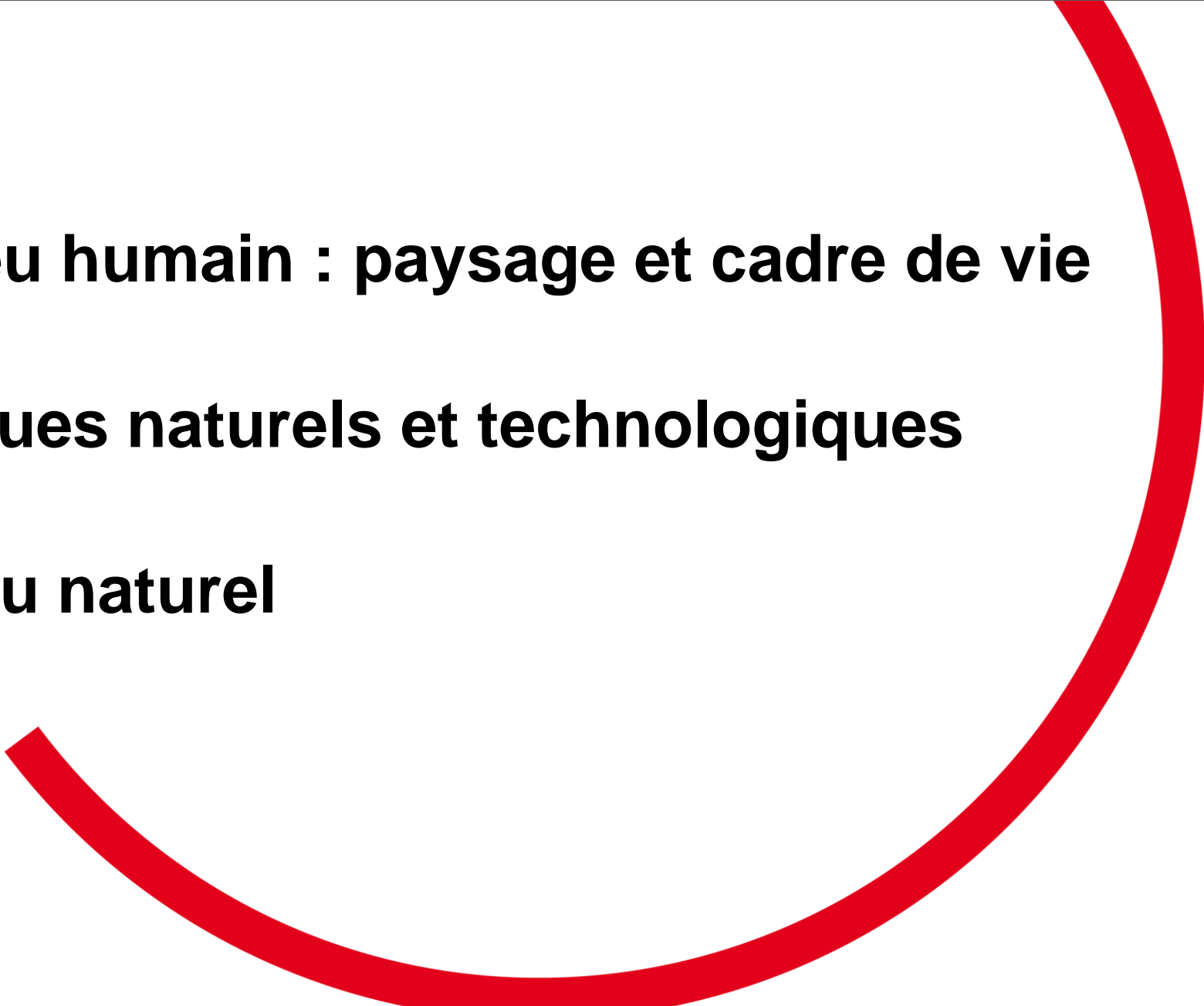
DÉBAT PUBLIC



► Les impacts locaux de l'Anneau des Sciences

Réunion publique 13 décembre 2012

Les impacts des transports sur la santé et l'environnement

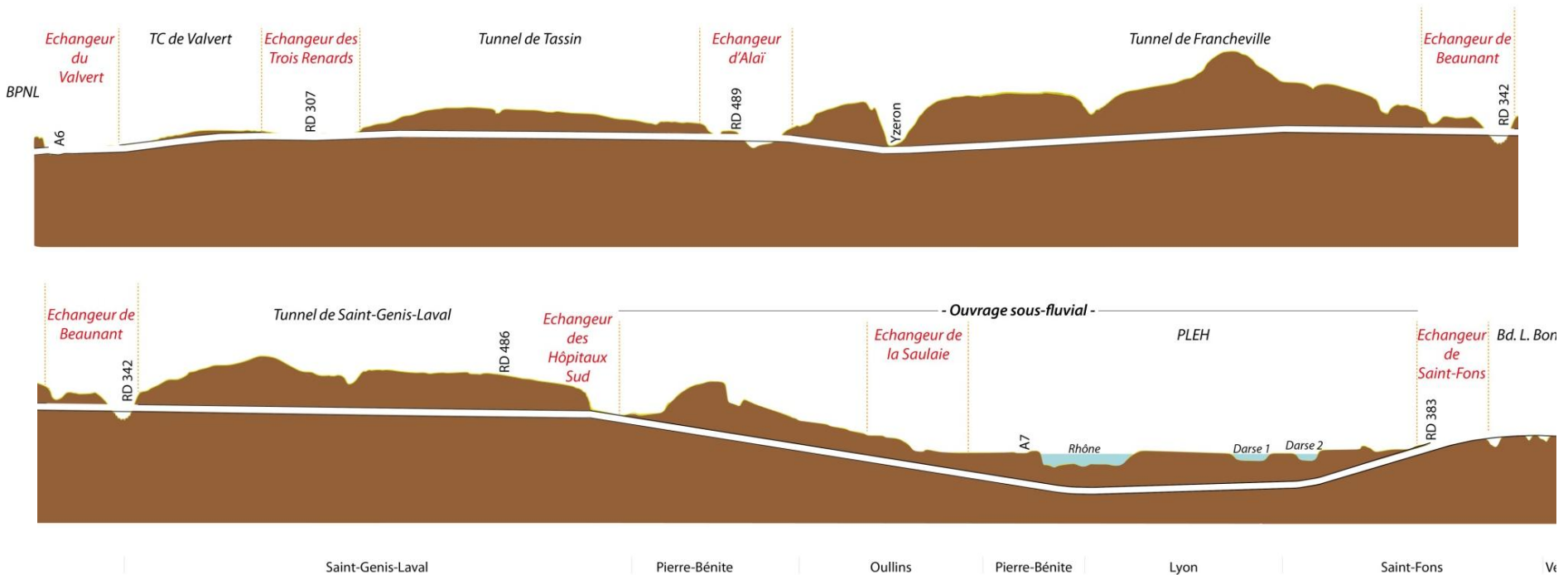
- ▶ **Milieu humain : paysage et cadre de vie**
 - ▶ **Risques naturels et technologiques**
 - ▶ **Milieu naturel**
- 

- ▶ **Milieu humain : paysage et cadre de vie**
- ▶ **Risques naturels et technologiques**
- ▶ **Milieu naturel**

-Phase amont d'opportunité
-Evaluation environnementale#
Etude d'impact
-Anticipation de la prise en
compte de l'environnement

MILIEU HUMAIN : PAYSAGE ET CADRE DE VIE

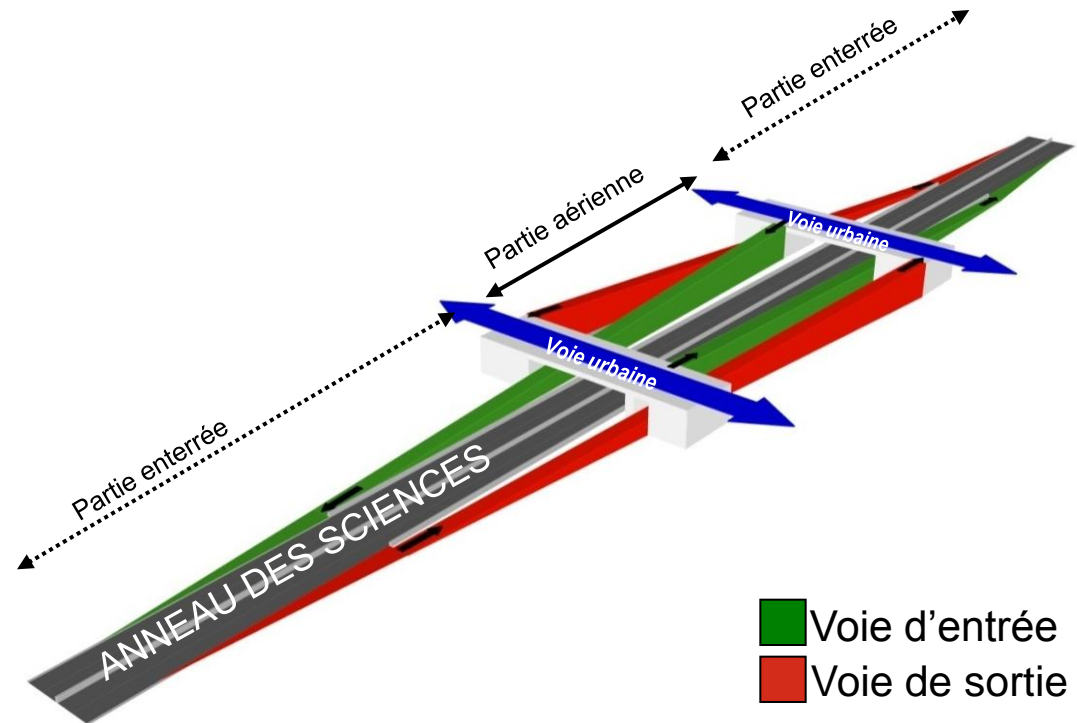
12 km enterrés et 3 km seulement de voirie à ciel ouvert



► Un projet qui permet de préserver le territoire traversé

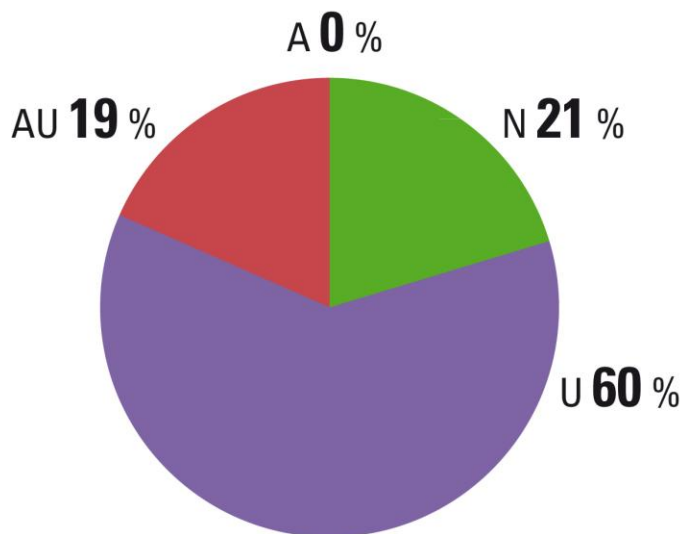
MILIEU HUMAIN : PAYSAGE ET CADRE DE VIE

- ▶ **Un impact paysager limité aux zones d'émergence du projet**
- ▶ **Une intégration paysagère des différents ouvrages particulièrement soignée**
- ▶ **Une consommation de foncier limitée par le choix du tracé en tunnel et une optimisation de l'intégration urbaine des portes**



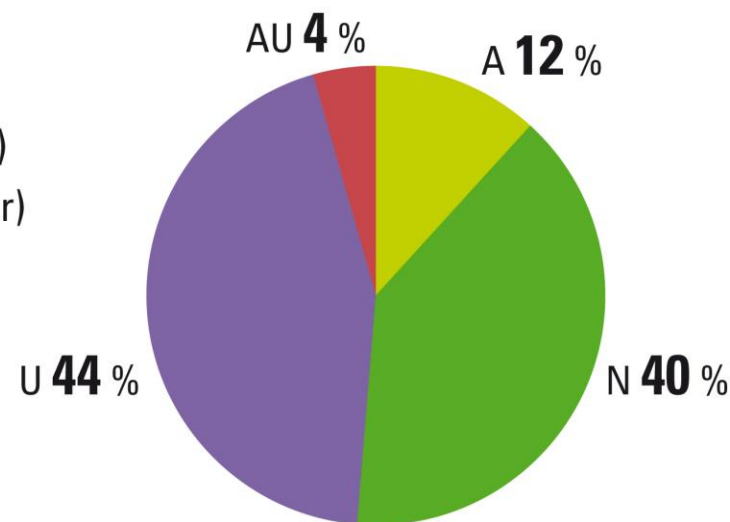
Répartition des emprises par type de zonage PLU

Anneau des Sciences



79% en zones urbaines
21% en zones naturelles

Scénario Rocade

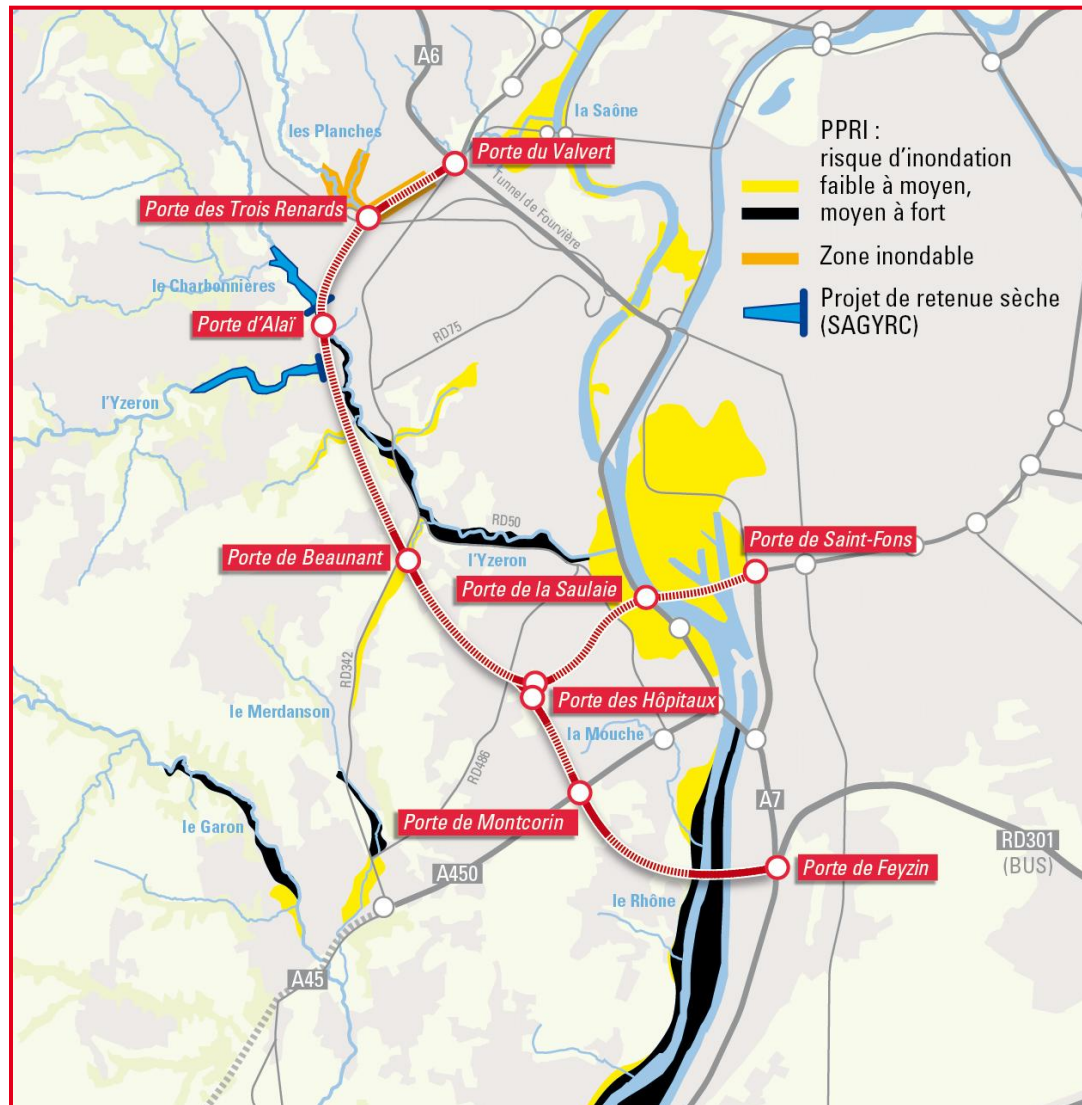


48% en zones urbaines
52% en zones naturelles et agricoles

- ▶ **Des emprises concentrées en zones urbaines pour l'Anneau des Sciences**
- ▶ De 5,5 à 7,5 millions de m³ de déblais exploitables

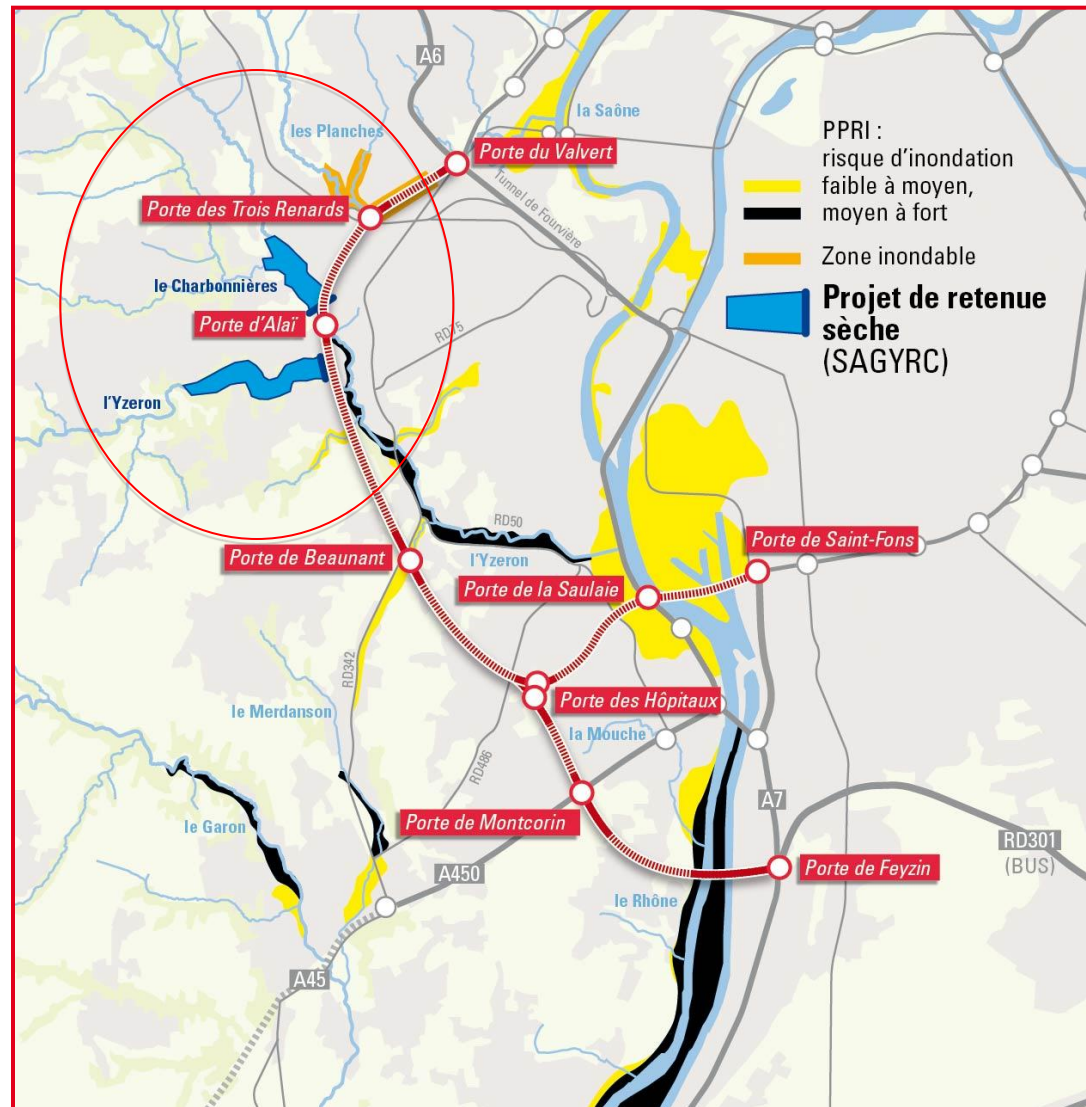
Maîtrise du risque d'inondation

- ▶ Intégration dans le projet **des Plans de Prévention du Risque Inondation (PPRI)** de l'Yzeron et du Rhône-Saône ainsi que de la cartographie d'aléas en cours sur le ruisseau des Planches
- ▶ Recherche de la **transparence hydraulique**



Maîtrise du risque d'inondation

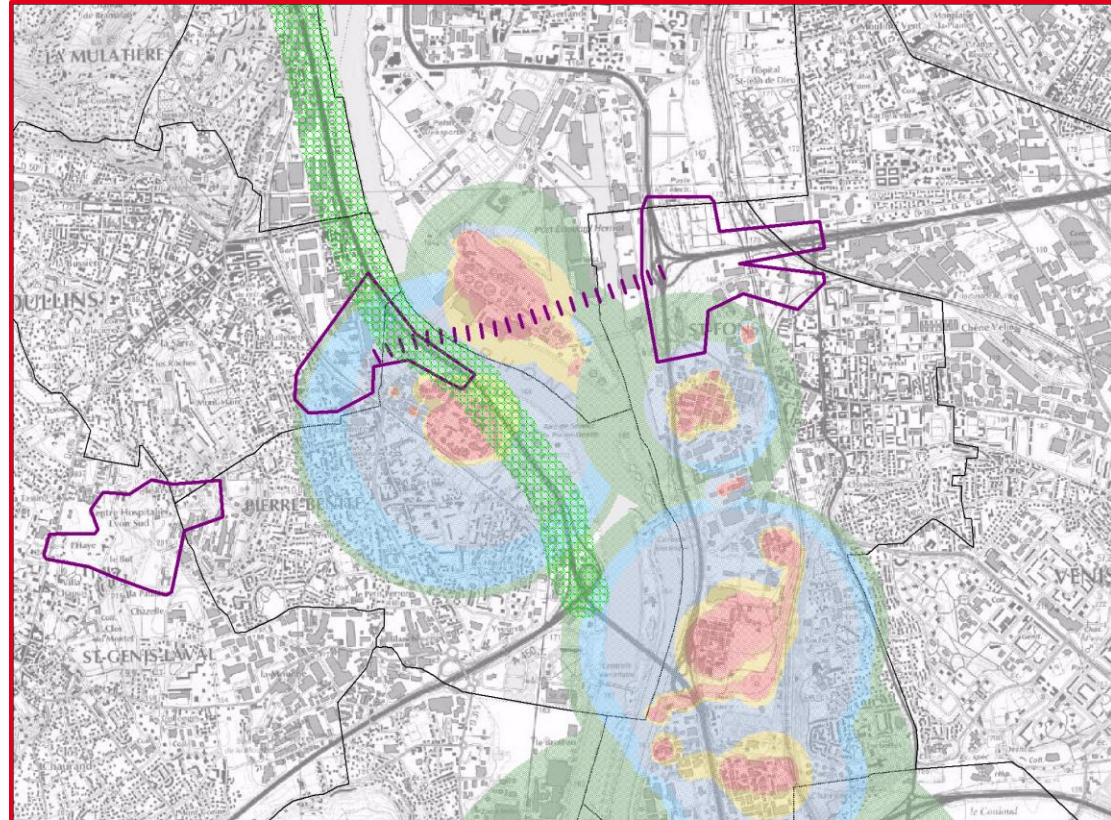
- ▶ Intégration dans le projet **des Plans de Prévention du Risque Inondation (PPRI)** de l'Yzeron et du Rhône-Saône ainsi que de la cartographie d'aléas en cours sur le ruisseau des Planches
- ▶ Recherche de la **transparence hydraulique**
- ▶ Intégration du projet de **retenues sèches** du SAGYRC



RISQUES TECHNOLOGIQUES

Prise en compte des contraintes industrielles et des équipements structurants

- ▶ Proximité des établissements industriels à risques dans la partie sud du projet (3 PPRT concernés)
- ▶ Contraintes PPRT au niveau du Port Edouard Herriot et de Pierre Bénite (aléa moyen pour le risque toxique)



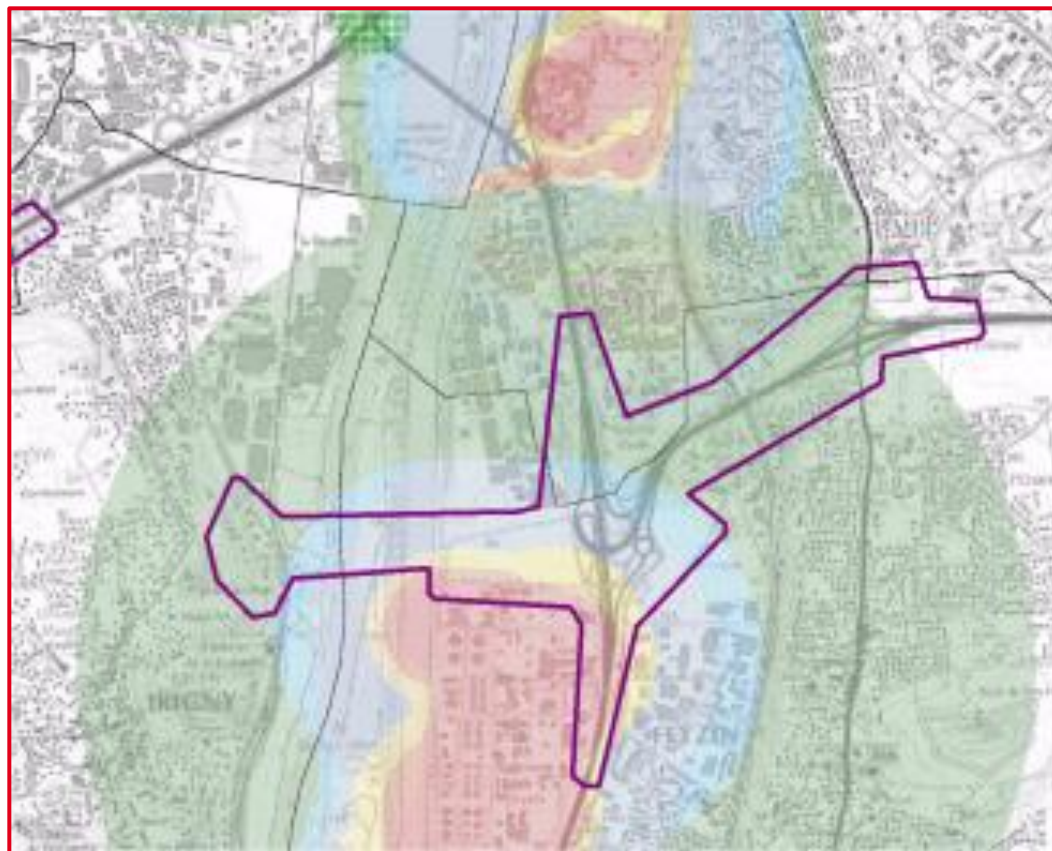
PPRT aléa faible à fort
(tous types d'aléa confodnu)

Site SEVESO

RISQUES TECHNOLOGIQUES

Prise en compte des contraintes industrielles et des équipements structurants

- ▶ Proximité des établissements industriels à risques dans la partie sud du projet (3 PPRT concernés)
- ▶ Contraintes PPRT au niveau du Port Edouard Herriot et de Pierre Bénite (aléa moyen pour le risque toxique)
- ▶ Contraintes PPRT fortes au niveau de la porte de Feyzin (scénario Rocade)

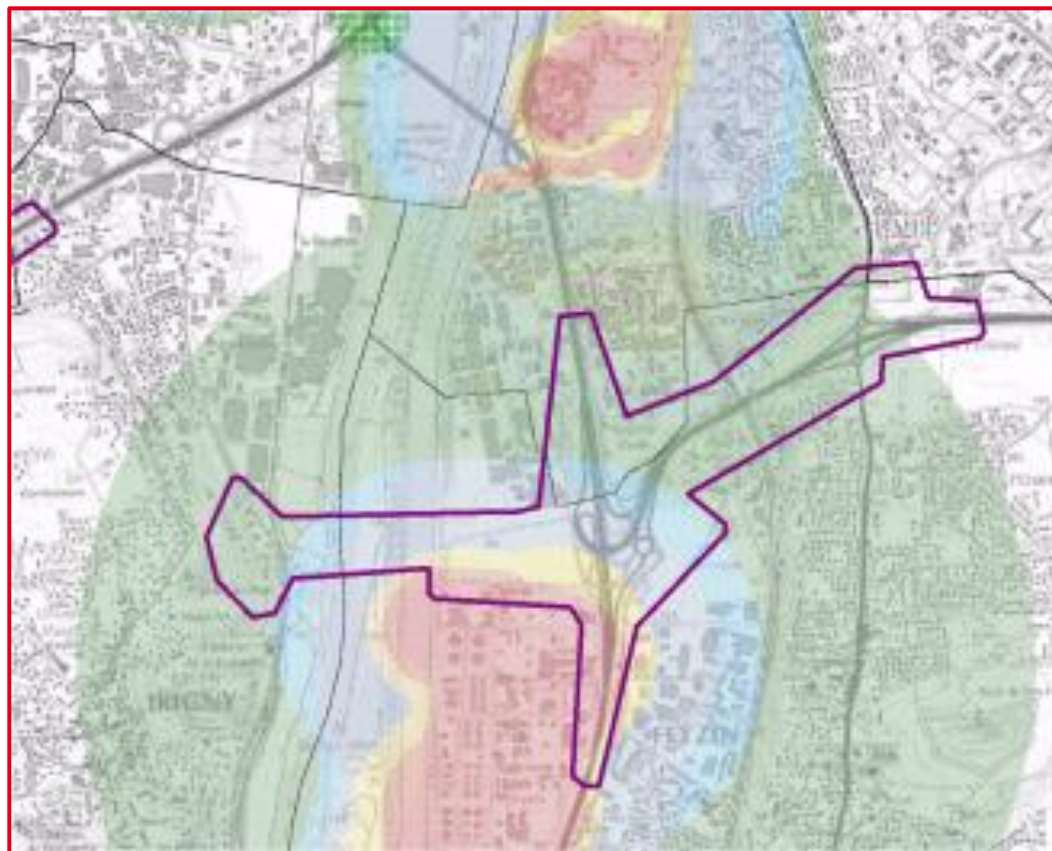


PPRT aléa faible à fort
(tous types d'aléa confodnu)

Site SEVESO

Prise en compte des contraintes industrielles et des équipements structurants

- ▶ Proximité des établissements industriels à risques dans la partie sud du projet (3 PPRT concernés)
- ▶ Contraintes PPRT au niveau du Port Edouard Herriot et de Pierre Bénite (aléa moyen pour le risque toxique)
- ▶ Contraintes PPRT fortes au niveau de la porte de Feyzin (scénario Rocade)
- ▶ Contraintes liées aux équipements structurants port LEH, poste source électrique, drains CNR, lignes haute tension...



PPRT aléa faible à fort
(tous types d'aléa confodnu)

Site SEVESO

MILIEUX NATURELS ET BIODIVERSITÉ

► Etat des lieux naturaliste dès 2011

- > Réalisé sur l'ouest lyonnais par 2 BE spécialisés CESAME et ECOMED
- > Identification de 12 grands secteurs naturels sur lesquels des inventaires ont été conduits

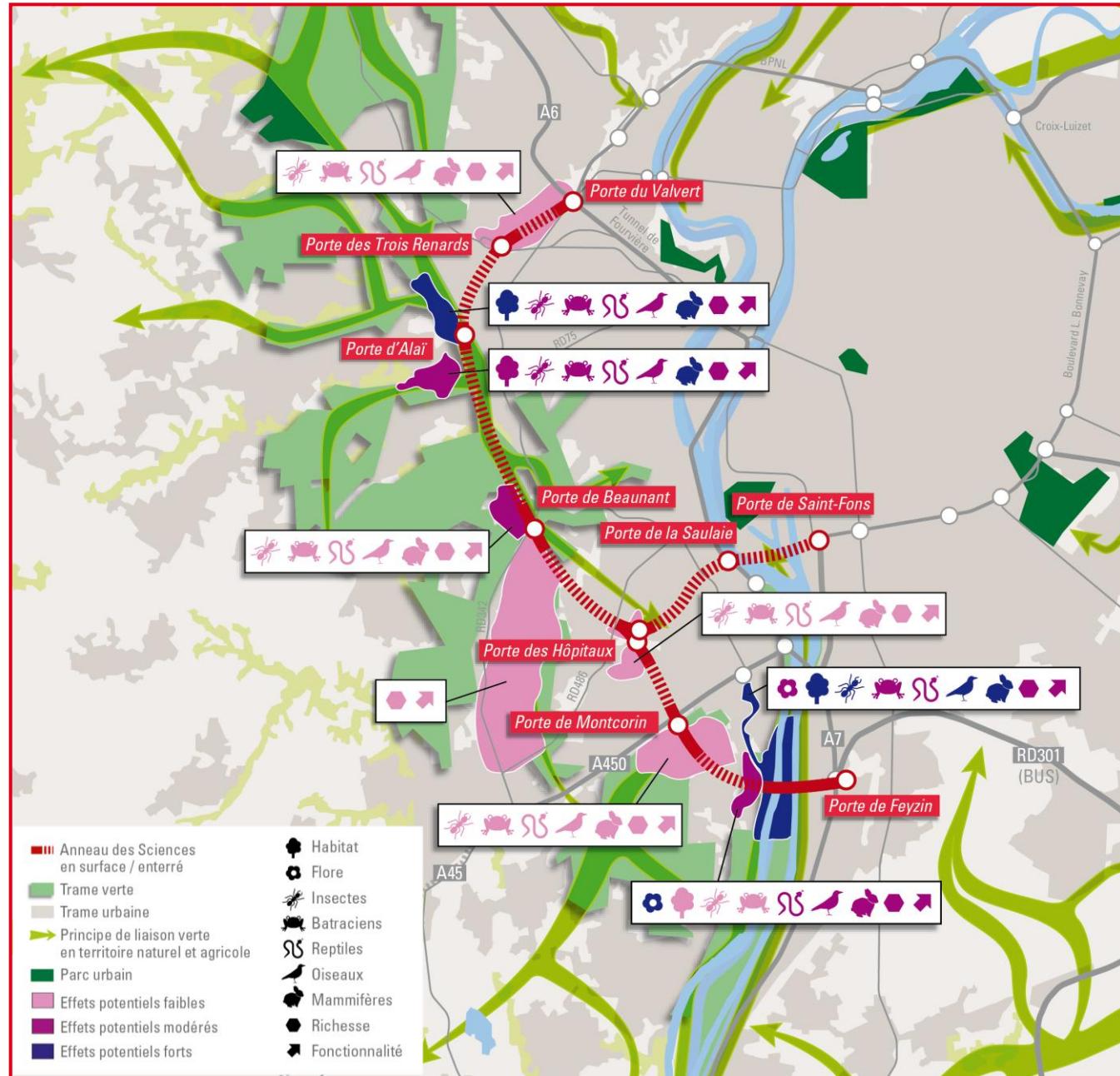
► Inventaires en 2011 et 2012

- > Intervention de 5 experts naturalistes aux périodes favorables d'intervention (printemps et été) avec au moins 2 passages sur chaque secteur
- > Résultat = intérêt naturaliste encore significatif malgré la pression urbaine



MILIEUX NATURELS ET BIODIVERSITÉ

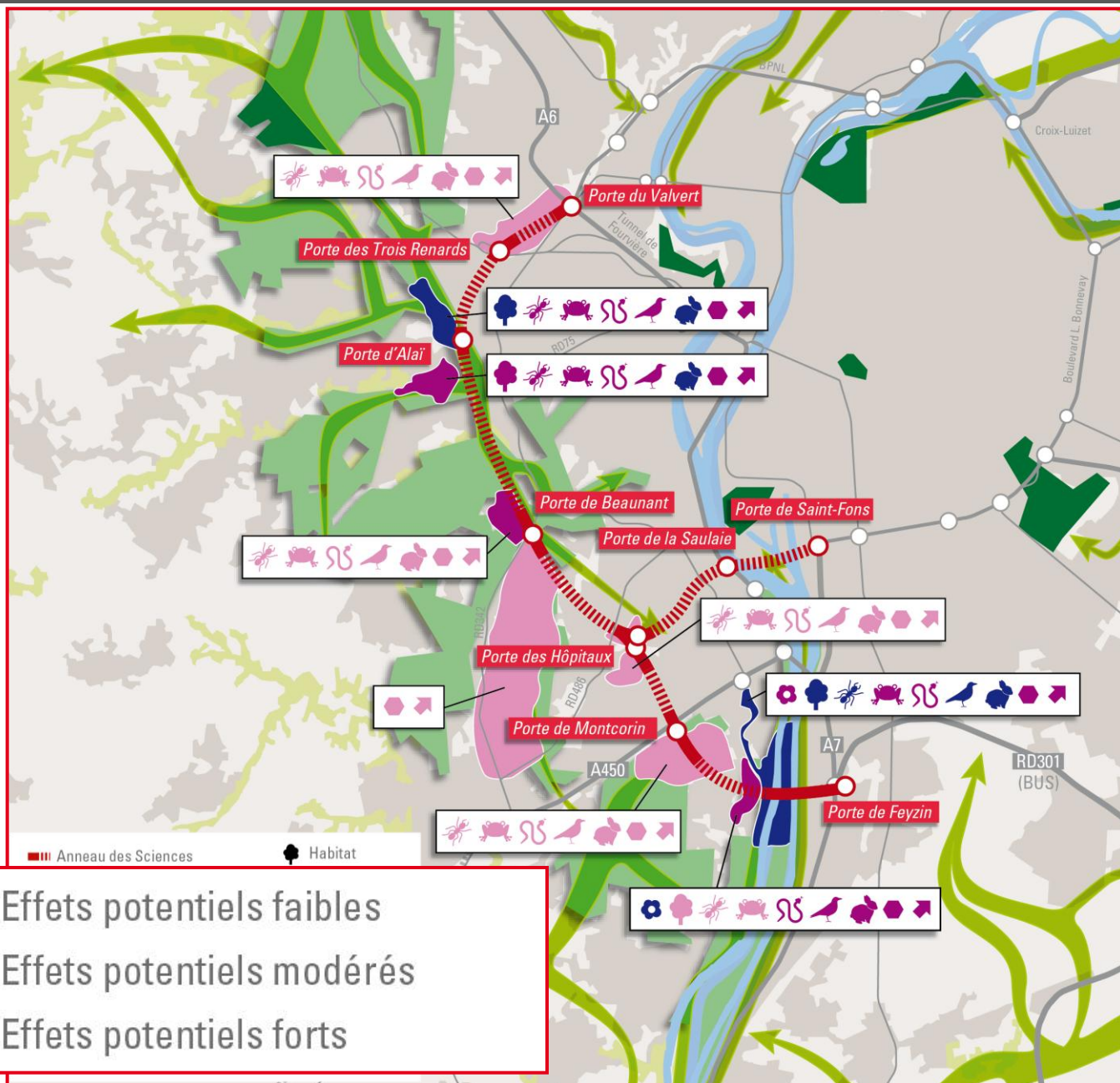
- ▶ Superposition des enjeux naturalistes et des corridors écologiques pour évaluer les premiers impacts des tracés



MILIEUX NATURELS ET BIODIVERSITÉ

► Superposition des enjeux naturalistes et des corridors biologiques pour évaluer les premiers impacts des tracés

► L'Anneau des Sciences est le tracé le moins impactant pour les milieux naturels et la biodiversité.



CONCLUSION

Un projet aux impacts maîtrisés sur l'environnement

- ▶ L'Anneau des Sciences, au tracé resserré sur le cœur urbain de l'agglomération limite les risques d'impacts sur les milieux naturels et agricoles
- ▶ Bilan globalement favorable de l'exposition des personnes et biens aux risques
- ▶ Le tracé en tunnel limite le morcellement du territoire et isolement de la faune et de la flore
- ▶ Travail à poursuivre sur les émergences de façon à optimiser leur insertion et à préserver ou rétablir les continuités écologiques
- ▶ Volonté de collaborer avec les associations environnementalistes pour assurer la meilleure prise en compte des paramètres environnementaux à toutes les étapes du projet

anneau des sciences

DÉBAT PUBLIC



► Les impacts locaux de l'Anneau des Sciences

Réunion publique 13 décembre 2012

Les impacts des transports sur la santé et l'environnement