



Pour une meilleure gestion de l'eau d'arrosage sur la Commune de Bouillargues

La situation générale

❑ Bouillargues chef lieu du canton de la Vistrenque

- Près de 6 000 habitants
- Située sur le plateau versant des Costières
- Commune péri-urbaine nîmoise

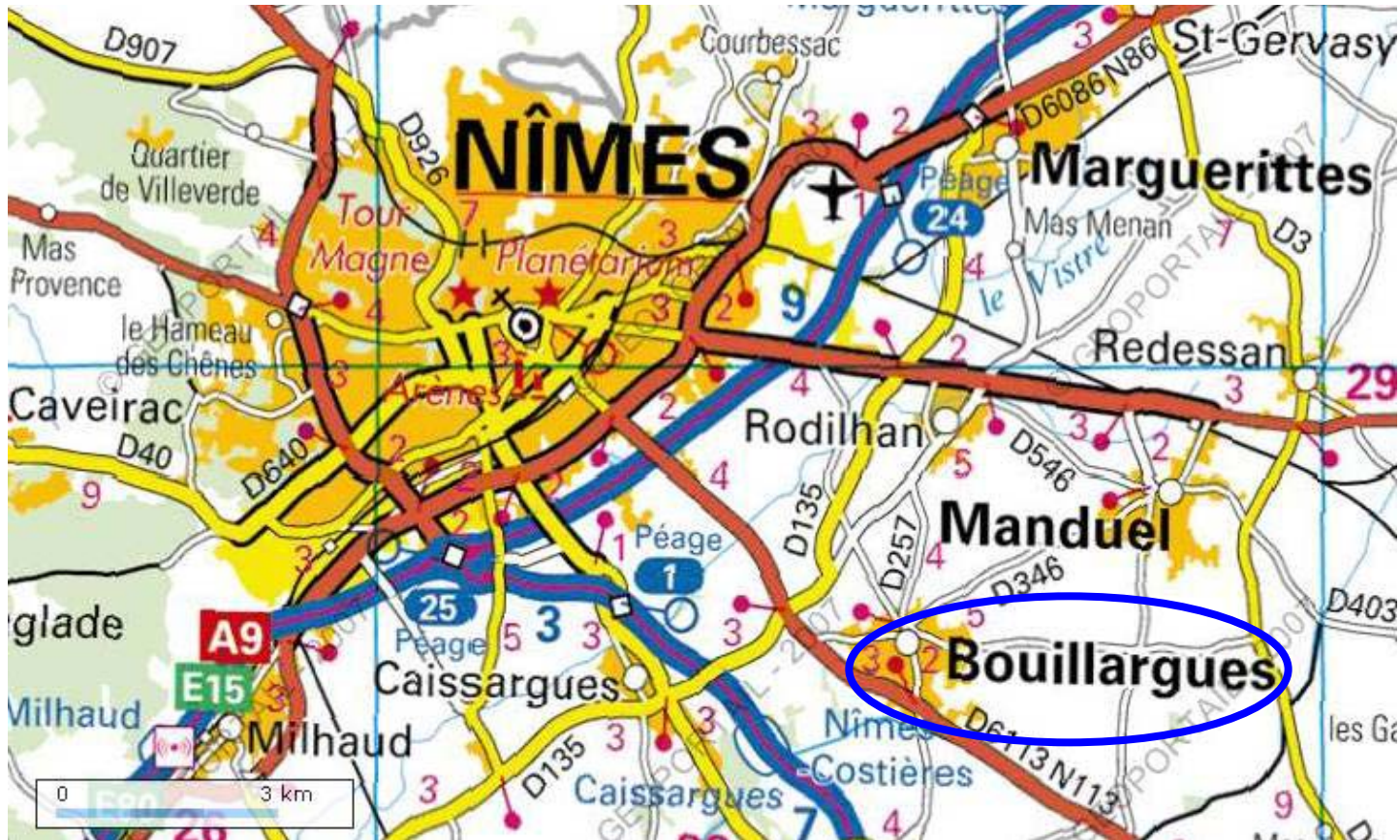


❑ Une ressource en eau limitée

- Ressource unique, nappe de la Vistrenque
- Augmentation des besoins

❑ Choix de la commune : irriguer avec de l'eau brute depuis les années 1960 (Eau du Rhône)

Localisation



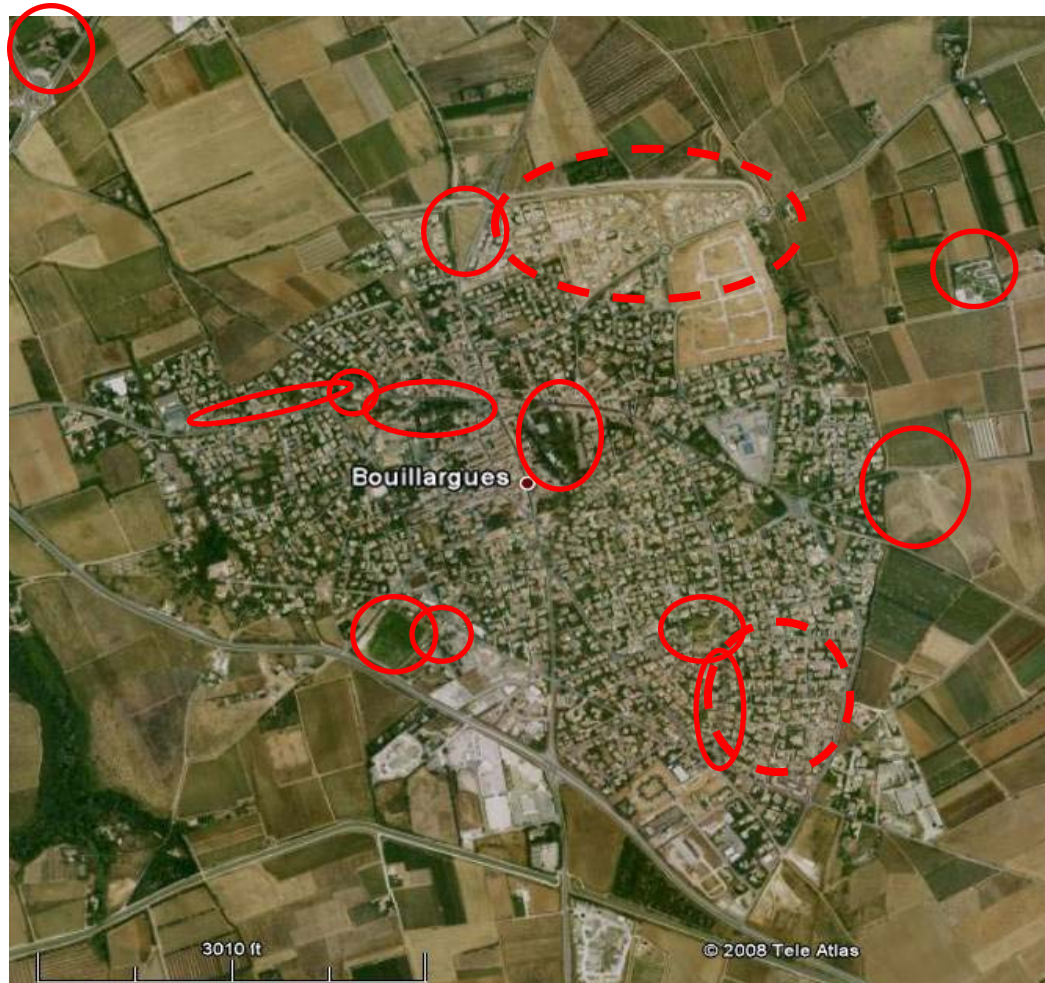
La Gestion des espaces verts

- Améliorer le cadre de vie et la pratique sportive, création de 15 espaces verts communaux (5 ha)
 - Terrain de sport
 - Parcs arborés
 - Espaces publics sur les nouveaux lotissements
 - Parterres et Ronds points

- Constat: augmentation des consommations d'eau d'arrosage



Les grands espaces verts publics



La Gestion des arrosages

- ❑ Appel à projet de la Région Languedoc-Roussillon et de l'Agence de l'eau « Economisons et préservons nos ressources en eau »,
- ❑ Projet retenu sur la Commune de Bouillargues pour la gestion des arrosages,
- ❑ BRL Exploitation opérateur du projet,
- ❑ Un objectif : **Economiser 10% de l'eau consommée** sur les 50 000 m³/an.

Méthode : Une assistance au pilotage et à la gestion des arrosages

- ❑ Détection des excès d'eau dans le sol, expertise des défauts de répartition des équipements,
- ❑ Ajustement des doses et des durées d'arrosage,
- ❑ Prise en compte de la demande climatique (bilan hydrique) et calcul prévisionnel des besoins
- ❑ Conseil sur le choix des équipements
- ❑ Formation du personnel municipal



Suivi de la teneur en eau

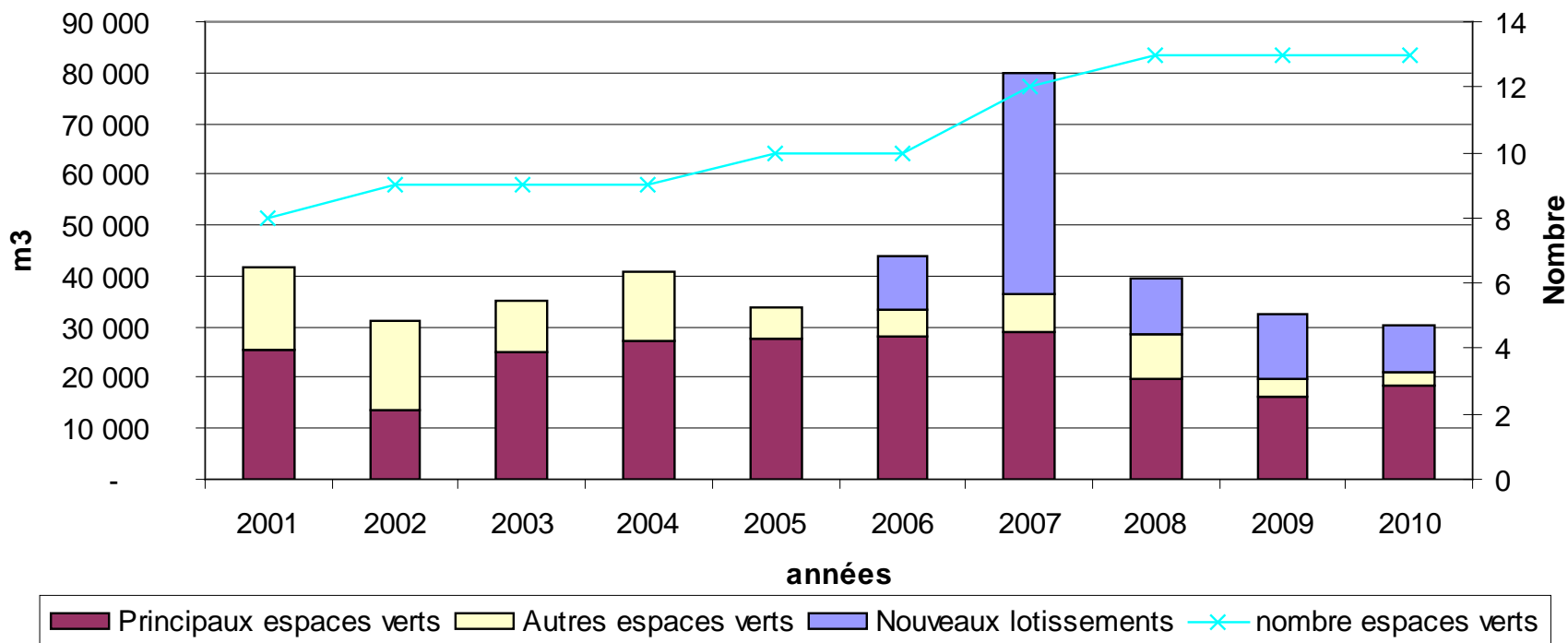


Résultats de la démarche

Sur les 2 années de suivi et 1 année en
« autonomie » des services municipaux

- Une **économie d'eau proche de 30%**, soit 15000 m³/an d'eau d'arrosage
- Une expérience qui se poursuit sans l'assistance des services de BRL Exploitation
- Un projet transposable à d'autres collectivités régionales

Bilan de la consommation





Merci de votre attention