



# LES VIGNERONS COOPERATEURS DU LANGUEDOC ROUSSILLON



**ENJEUX ECONOMIQUES**  
**D'une irrigation maîtrisée pour sécuriser**  
**l'activité viticole, source d'emplois et**  
**d'entretien des territoires**

**Débat Public Projet Aqua Domitia**  
**3 Novembre 2011**  
**à Capestang**



# La FRCV LR



- un syndicat professionnel
- regroupant 210 caves coopératives, distilleries et unions commerciales en LR
- Les coopératives du LR, ce sont
  - 20 000 associés coopérateurs
  - 6 600 emplois salariés
  - 71% de la production vinicole du LR
  - 600 M€ de CA dont 200 M€ à l'export (2009)
  - 400 M de cols



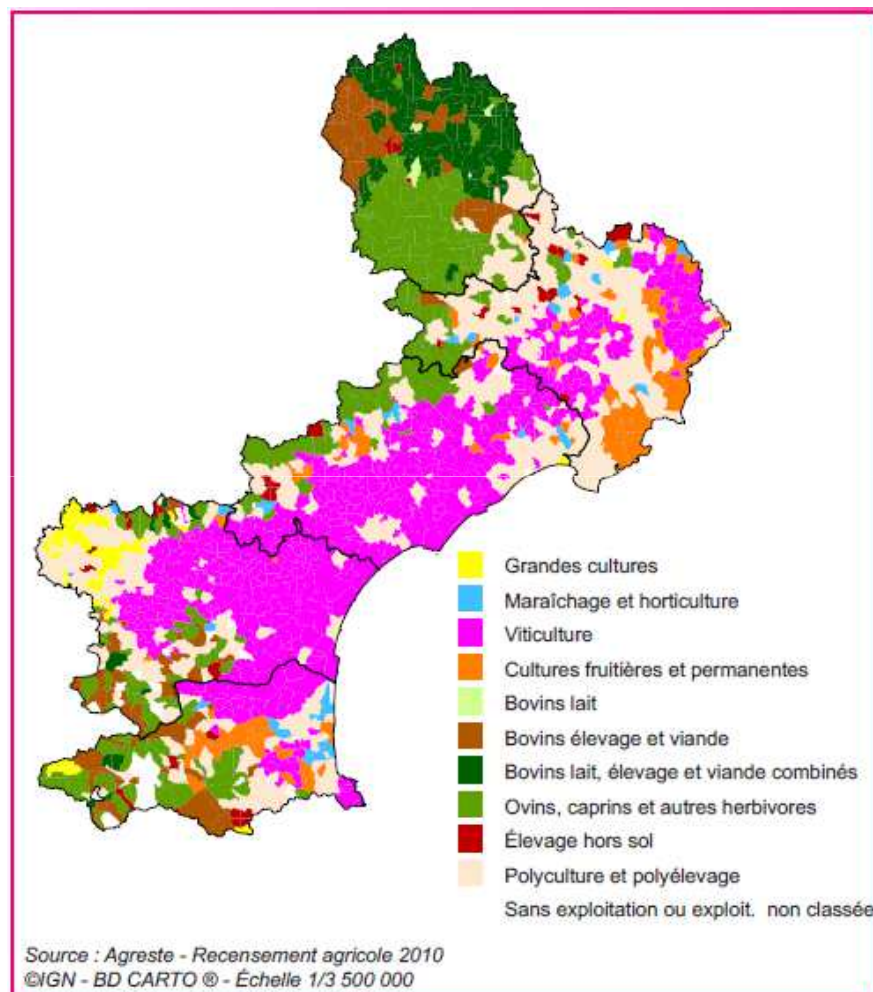
# La viticulture du Languedoc Roussillon



- **1<sup>er</sup> vignoble de France (30% du vignoble national)**
  - **Une révolution qualitative vitivinicole engagée depuis 30 ans en LR pour répondre aux évolutions du marché**
  - **Un vignoble restructuré et diversifié**
    - Cépages améliorateurs (50%)
    - nombreuses appellations d'origine toutes couleurs
    - le plus grand nombre d'Indications Géographiques Protégées de France.
  - **Des outils de vinification technologiques permettant de diversifier l'offre**
    - D'importants investissements réalisés dans les caves coop (127,5 M d'€ depuis 2007)
    - Les caves élaborent plus de 300 produits différents
- ***Une capacité à répondre à une demande diversifiée***



# La viticulture reste très largement prédominante en LR





## L'irrigation de la vigne: un outil de régulation de la production



**Face aux irrégularités climatiques,  
Dans un contexte de marché du vin mondialisé  
Besoin de:**

- **réguler la production pour faire face aux fluctuations de récolte :**
    - par produit, par marché ,
  - **adapter le degré alcoolique et/ou la concentration,**
- **sécuriser chaque segment commercial**



# Les enjeux d'une irrigation raisonnée de la vigne



## Assurer la viabilité de la viticulture méditerranéenne

- **Maintenir le potentiel de production**
- **S'adapter aux exigences des consommateurs et élaborer une grande diversité de profils produits**
- **Être compétitif sur le marché mondial**

## Et concourir à un aménagement durable des territoires

- **Entretien des paysages**
- **Lutte contre les friches et les risques d'incendie**
- **Maintien d'un tissu social: 1 emploi (direct ou induit) pour 5 ha de vignes**



# Une gestion économe de l'eau



**L'utilisation de l'eau brute de la conduite Aqua Domitia pour l'irrigation de la vigne dans le cadre de projets de territoire multi-usages permet de:**

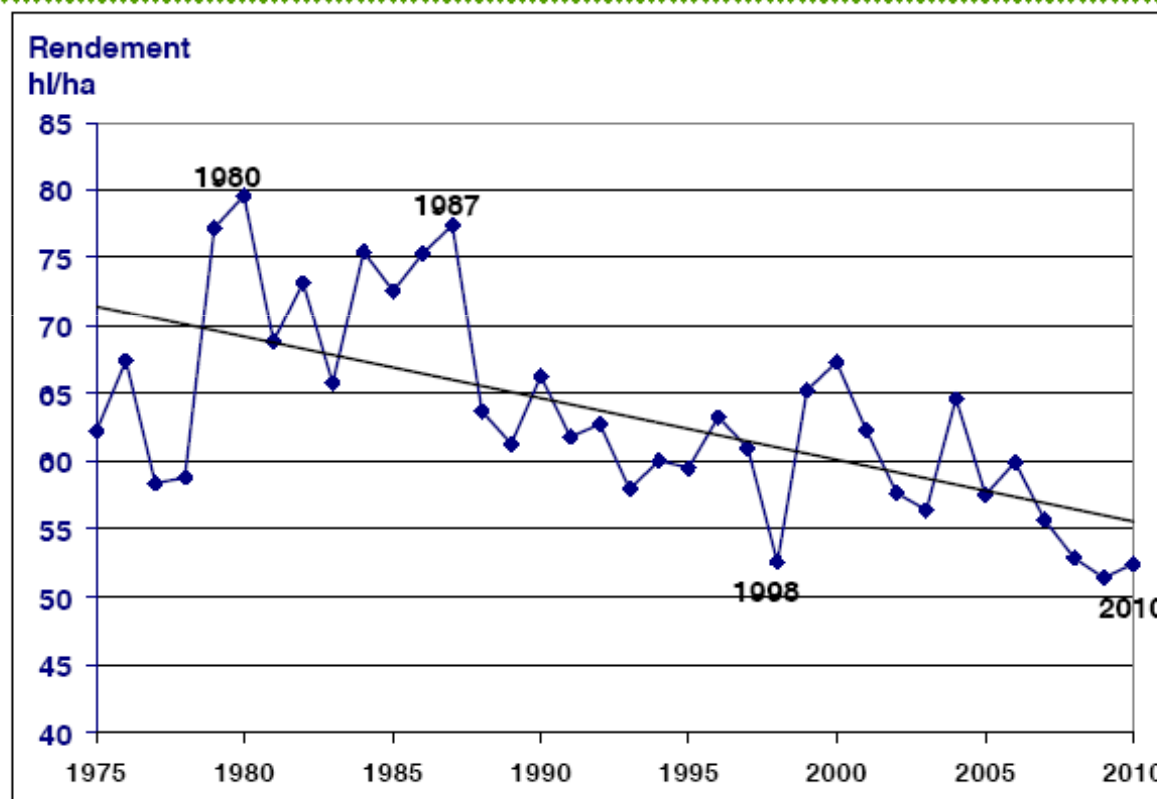
- Soulager les milieux aquatiques aujourd'hui fragilisés
- Préserver les eaux souterraines pour l'AEP
- **La vigne une culture économe en eau:**
  - Besoins de la culture : 400 à 600 m<sup>3</sup>/ha/an (source travaux INRA)
  - Des outils de pilotage permettent d'optimiser les consommations
  - L'objectif n'est pas de doubler les rendements et structurellement cépages et outils de vinification ne le permettent plus
    - *Le LR a les rendements les plus bas: 52 hl/ha (2010), 58 hl/ha (prévision 2011)*
    - *Les caves ont évolué, les techniques sont plus précises, elles ne sont plus adaptées pour traiter les volumes de l'époque (suppression des vinificateurs continus)*



# Évolution des rendements LR



## Évolution des rendements en LR depuis 1975







# Conclusions



- **Le projet Aqua Domitia répond à un accroissement de la demande d'eau multi-usages des populations**
- **Sur les zones desservies cette ressource complémentaire favorisera le maintien de l'activité viticole, indispensable à l'équilibre des territoires**
- **La FRCV LR s'implique également sur la recherche d'autres solutions pour les secteurs non desservis: gestion économe de l'eau (pilotage irrigation), réutilisation des Eaux Urbaines Traitées, recherche de cépages résistants au stress hydrique...**



# Questions



- **La disponibilité d'eau prévue sera-t-elle suffisante face aux besoins à venir?**
- **Quel sera le coût d'accès à l'eau pour les producteurs? Le financement du réseau principal ne peut être à la charge de l'agriculture.**