



ALDAE 2011



***ENSEMBLE NOUS OEUVRONS DEPUIS LONGTEMPS
POUR LA PRESERVATION DE L'EAU
DANS L'AUDE...***

DES ACTIONS CIBLEES

STRATEGIE ARTICULEE AUTOUR 6 PILERS

- Poursuivre développement des connaissances
- Création observatoire de l'Eau
- Promotion économies d'eau
- Intégration des zones à enjeu eau dans notre schéma des Espaces Naturels Sensibles
- Priorité à l'eau dans aide aux communes
- **favoriser solidarité (inter)départementale** et réaliser les gros investissements nécessaires



Développement des connaissances

Évolution réseaux de mesure et
Réalisation schéma
besoins/ressources en AEP et eau
brute (en cours avec convention
partenariat Fédération AEP)

Préservation des aquifères
Création missions pesticides



Besoins 2030	Rendements maintenus	Rendements 70 %
Besoins d'import pour l'AEP	2,4 Mm3	1,3 Mm3
Besoins d'import pour la Substitution des usages d'irrigation pris pour l'AEP	0,26 Mm3 <small>Forages ASA de Sainte Valière + BRL</small>	0,16 Mm3 <small>Forage BRL (Pouzols 2)</small>
Besoins d'import pour les nouveaux besoins en irrigation	2,000 Mm3	2,000 Mm3
Total des Besoins en eau à l'horizon 2030	4,7 Mm3	3,5 Mm3

Basés sur une estimation de nouveaux besoins CDA 11
 :+ 4Mm3 (+3500 Ha irrigués dont 2500 Ha vigne) assurés à
 50 % par les ressources locales (économie par modification des pratiques)
 et 50 % par de nouvelles ressources

Promotion des économies d'eau

- 1 /Exemplarité du Conseil Général sur ses bâtiments (dossier reçu Appel à projet Régional)
- 2/ Conseil aux collectivités : plans communaux de désherbage et conseils plantations (dossier reçu Appel à projet Régional)
- 3/ Implication du SATEP



DES ACTIONS ENGAGEES

Intégration des zones à enjeu eau dans notre schéma des ENS

- 1 /Finalisation inventaire faune/ flore / milieux et hiérarchisation
- 2/ Lancement avec Aude Claire + CDC d'expérimentations sur Tourbières (Montagne Noire et Pyrénées)
- 3/Implication inventaires ZH des SAGE et développement des plans de gestion (cascade de Cubserviès,..)

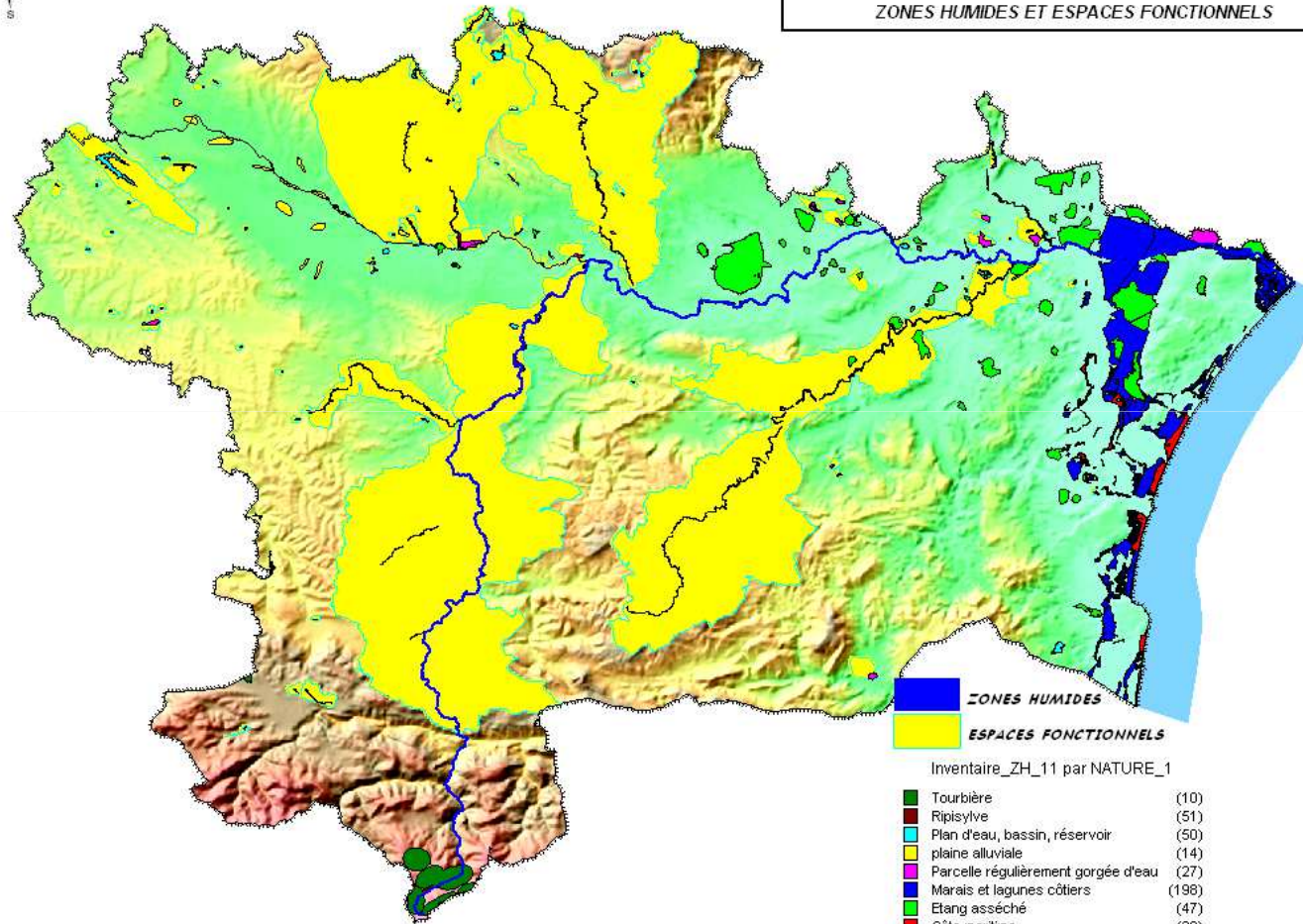


VOLET : ENS

L'EAU = UN ENJEU DE TERRITOIRE



E.N.S. DEPARTEMENT DE L'AUDE
ZONES HUMIDES ET ESPACES FONCTIONNELLS



DES ACTIONS ENGAGEES

Priorité à l'eau dans aide aux communes

Adoption règlement aides

- 1/ évolution dispositif aide aux communes recentré sur priorités politiques départementales
- 2/ Cibler actions prioritaires : comptages des volumes, améliorer les rendements des réseaux,....



Les gros investissements structurants

2007 : augmentation capacité de traitement
usine de Puech Labade

2008/ 2011: augmentation de capacité de
traitement usine des Barthes

2009/2011 : relance réflexion Pays de Sault +
HVA

2012: réflexion territoire Corbières

2008/2014 : projet Aqua Domitia et réseaux
secondaires (engagement de la Région)

2008/2010 : sécurisation Montbel par le
Touyre + création nouvelle usine
potabilisation Ouest ?



VERS DE NOUVELLES ACTIONS

FAVORISER LA SOLIDARITE ET LA GESTION LOCALE CONCERTEE :

- Réorganiser la Fédération des syndicats de production et distribution dans l'objectif de :
juste tarification de l'eau et partage de la ressource (réflexion sur maillage du territoire ,interconnexions)



AQUA DOMITIA

-Prise en compte des attentes des Audois pour la préservation des richesses naturelles du département dans un processus de développement maîtrisé: le projet Audevant !



-L'accueil de nouvelles populations : articulation SRADDT et SDADDT

- Et pourquoi pas demain une solidarité encore plus large.....adhésion au Pacte d'Istanbul