



CAHIER D'ACTEUR

CAHIER N°7 • 03-10-2011

PROJET "AQUA DOMITIA" L'EAU, ENJEU MAJEUR POUR L'AVENIR DU GRAND NARBONNE



LE
Grand
NARBONNE

COMMUNAUTÉ D'AGGLOMÉRATION

COMMUNAUTÉ D'AGGLOMÉRATION
LE GRAND NARBONNE

Missions objectifs du Grand Narbonne,

Le Grand Narbonne, communauté d'agglomération, est une collectivité territoriale regroupant 29 communes pour 106 900 habitants et 719 km². Elle se positionne en territoire d'avenir avec de forts potentiels de développement.

Dès 2012, le territoire s'agrandit au Sud avec 8 communes de plus, les prévisions démographiques de l'INSEE tablent sur 20 à 30 % de population supplémentaires, dans les 3 prochaines décennies, de grands projets économiques vont dynamiser tout ce territoire.

Coordonnées :

12 Boulevard Frédéric Mistral
CS 50100
11875 Narbonne cedex
Tél. 04 68 58 14 58
Fax. 04 68 58 14 59
www.legrandnarbonne.com

Malgré tous les efforts présents et à venir en matière d'optimisation des réseaux, d'économie sur la consommation, de mutualisation des ressources, une nouvelle ressource est nécessaire afin d'éviter la paralysie de notre territoire. Le projet "Aqua Domitia", porté par la Région Languedoc-Roussillon répond parfaitement à cette problématique :

- une eau sécurisée depuis le Rhône,
- une eau de surface qui préserve l'avenir,
- une eau suffisante pour permettre le développement d'un secteur majeur de la Région,
- un suivi qualitatif et quantitatif pour apporter les garanties indispensables aux utilisateurs.

La communauté d'agglomération du Grand Narbonne soutient totalement le projet régional "Aqua Domitia".



Vignes

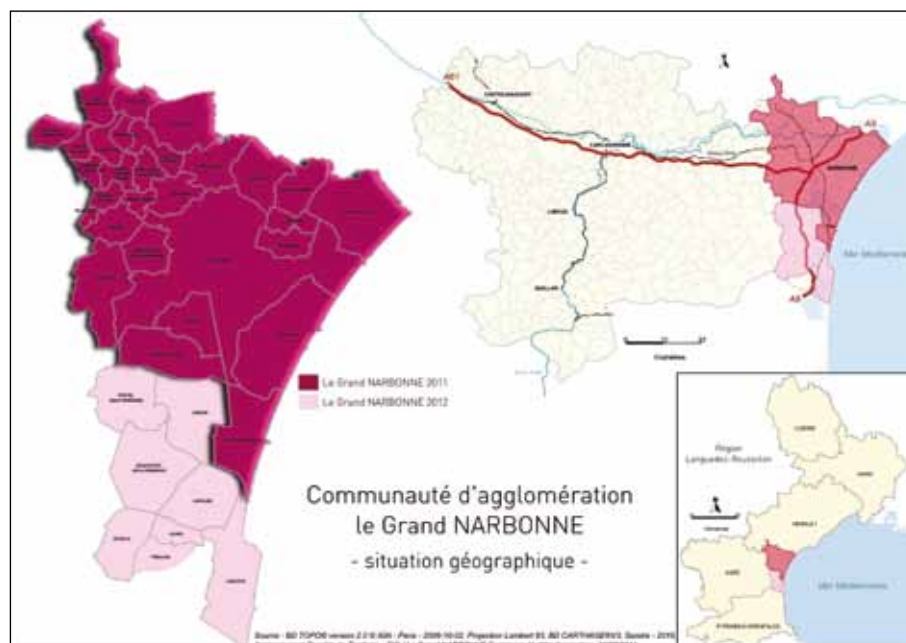
LE CONTEXTE

Le développement de ces activités urbaines, économiques, touristiques, agricoles, les modifications climatiques constatées et prévisibles vont entraîner des tensions sur la ressource "Eau". De plus, une grande partie de cette ressource est commune avec le territoire du Biterrois, en plein développement également, et il est important de sécuriser cette ressource pour permettre un développement harmonieux de tout ce secteur du Languedoc-Roussillon.

LE CONSTAT

Le Grand Narbonne a réalisé un maillage de ses ressources en eau constitué de différents aquifères : les forages de Moussoulens, de Mirepeisset, de Croix Blanche, de Cap de Plat, du Montlaurier. De plus, l'usine de Puech Labade (Fleury d'Aude) alimentée pour les barrages des Monts d'Orb alimente tout le littoral Audois.

Pour l'irrigation agricole, le réseau BRL dessert le Nord du territoire ; l'Aude, le Canal du Midi, la Robine et divers canaux alimentent la plaine Audoise ; des forages sont aussi destinés à l'irrigation agricole.





Oliviers

L'OPTIMISATION DES RÉSEAUX

Dès sa création, le Grand Narbonne a lancé un programme de rénovation des réseaux d'eau potable pour parvenir à un taux de rendement de plus de 80% à partir de 2018.

Pour l'agriculture, des aides significatives ont été instituées pour la mise en place d'une irrigation raisonnée.



LES PERSPECTIVES DE DÉVELOPPEMENT

- L'urbain : augmentation de la population de 2 à 3% par an sur l'ensemble du territoire.
- Le tourisme : requalification des stations balnéaires, développement de l'oenotourisme, d'un tourisme d'arrière-Pays lié au patrimoine, à l'environnement.
- Le secteur économique : extension de la ZAC de Montredon-Névian : 115 hectares. Extension de la zone de Truilhas : 200 hectares en lien avec Port la Nouvelle. Développement du port de Port la Nouvelle. Création d'une zone d'activité à Salles d'Aude : 300 hectares. Projet de gare pour la LGV.
- L'agriculture : protection et aménagement du foncier agricole. Création de "ceintures vertes" autour des agglomérations. Développement d'une agriculture diversifiée, pour alimenter les marchés locaux : maraichage, vergers, etc... Installation de jeunes agriculteurs : pépinières d'entreprises.
- Extension du Grand Narbonne au 1^{er} Janvier 2012 aux communes du Sigeannais.

CONCLUSION



LES PERSPECTIVES

- Toutes ces évolutions, positives pour notre territoire, vont entraîner un prélèvement accru sur les ressources en eau.
- Les variations climatiques vont entraîner des périodes d'étiage plus importantes.
- Afin de préserver les ressources souterraines, il est nécessaire de privilégier les eaux de surface. Exemple : réorienter le prélèvement du syndicat de Pouzols pour l'usage domestique en eau potable et le remplacer par l'eau du réseau BRL.
- Pour permettre le développement du Biterrois et du Narbonnais sans concurrence négative, il est nécessaire de sécuriser la ressource Eau.

CE CAHIER A ÉTÉ PRÉPARÉ DANS LE CADRE DU DÉBAT PUBLIC "AQUA DOMITIA"
CPDP Aqua Domitia • La Coupole Sud • 329, rue Léon Blum • 34000 Montpellier
Tél. 04 99 54 96 80 • Fax. 04 99 54 96 85
Mail : contact@debatpublic-aquadomitia.org • <http://www.debatpublic-aquadomitia.org/>

Où ?

