

Arc Express

débat public sur le métro de rocade

DOSSIER DES ÉTUDES

Étude Pôles d'échanges SNCF/ Arc Express (SNCF)

AVERTISSEMENT

Les études préalables, dont fait partie le document qui suit, ont été réalisées en 2008-2009 afin d'élaborer le Dossier d'Objectifs et de Caractéristiques Principales présenté au Conseil du STIF en juillet 2009 et qui a servi d'appui à la constitution du dossier de saisine de la Commission nationale du débat-public.

Ces études avaient pour objet premier de valider la faisabilité du projet Arc Express.

Réalisées par différents prestataires du STIF, elles ne portent pas nécessairement la position retenue in fine par le STIF dans le dossier du maître d'ouvrage élaboré pour le débat public, ce dossier étant aussi le fruit d'une maturation des sujets au sein des équipes du STIF, éclairée par ces études mais également le fruit d'échanges avec les partenaires du projet.

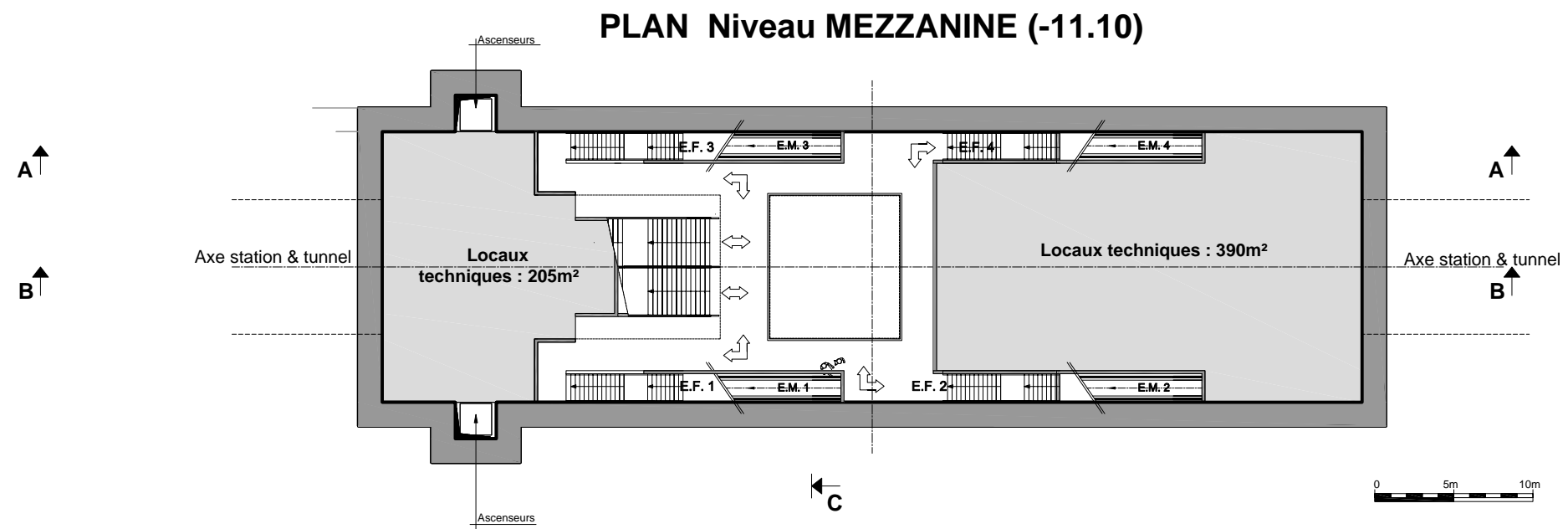
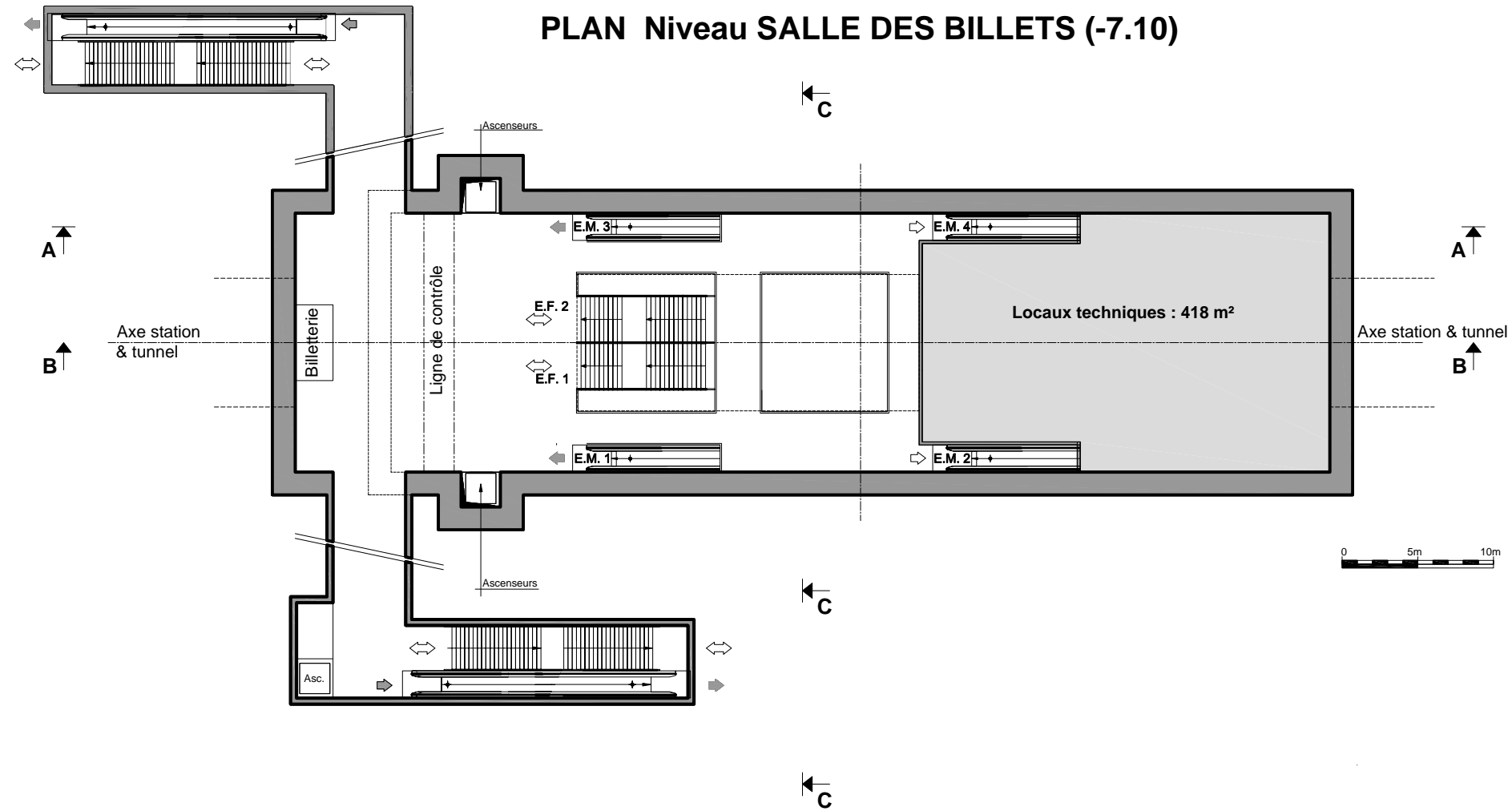
Dans ces études préalables, plusieurs éléments ont pu être retenus comme des postulats permettant un chiffrage du projet ou servant de base aux études de trafic. Il en va par exemple du positionnement des stations intermédiaires évoqué dans certains rapports.

Ces choix a priori n'avaient qu'une visée méthodologique. Seules les étapes de concertation à venir permettront de définir les caractéristiques et les tracés précis du projet Arc Express.

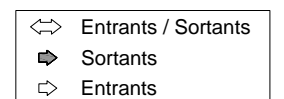
Si le STIF décide de poursuivre le projet à l'issue du débat public, de nouvelles études approfondies seront menées en vue de l'enquête publique, puis lors de l'élaboration de l'avant-projet détaillé.

Contenu du dossier des études :

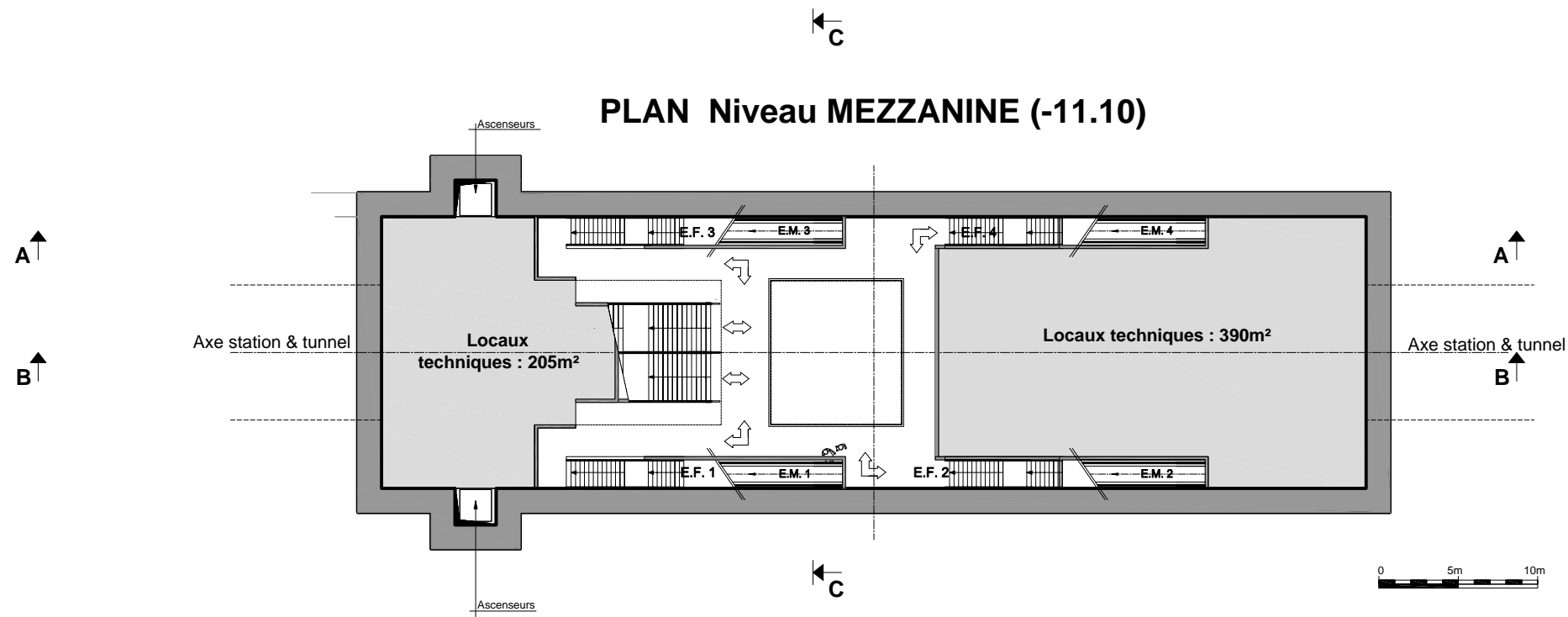
- >> Perspectives de croissance urbaine (IAU) ;
- >> Etudes des enjeux transports et études de trafic (STIF) ;
- >> Etude des points de maillage potentiels (RATP) ;
- >> Etudes des pôles d'échanges SNCF/ Arc Express (SNCF) ;
- >> Etude d'une solution de système de transport en synergie technique avec les réseaux ferrés RATP (RATP) ;
- >> Etudes de systèmes de transport (SETEC TPI / XELIS) ;
- >> Etudes d'insertion de tracés, d'impact sommaire et rédaction du DOCP (SETEC TPI / XELIS / INGEROP) ;
- >> Synthèse et extraits du rapport études exploratoires des modalités de financement du projet Arc Express liées aux retombées économiques du projet s'agissant des aspects « montages contractuels » et « financement du projet » (DS Avocats / SP2000 / Paul Hastings / KPMG / Atis Real / Arcadis) ;



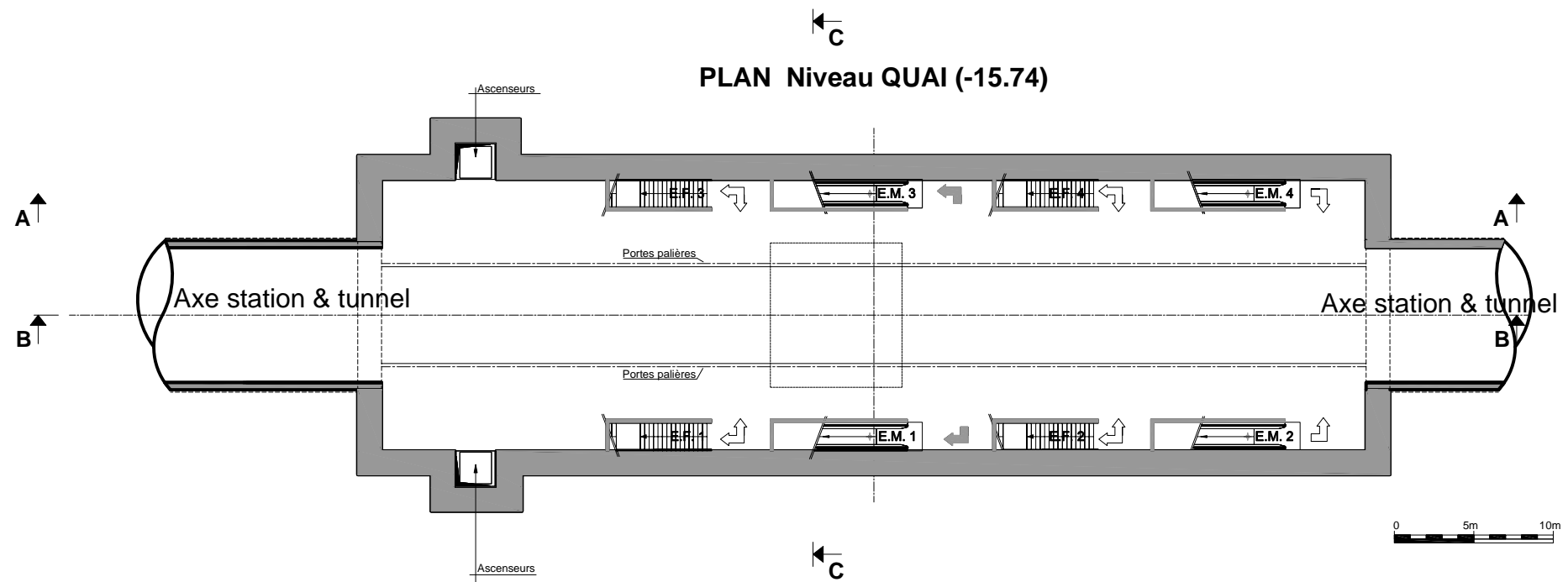
Légende



PLAN Niveau MEZZANINE (-11.10)



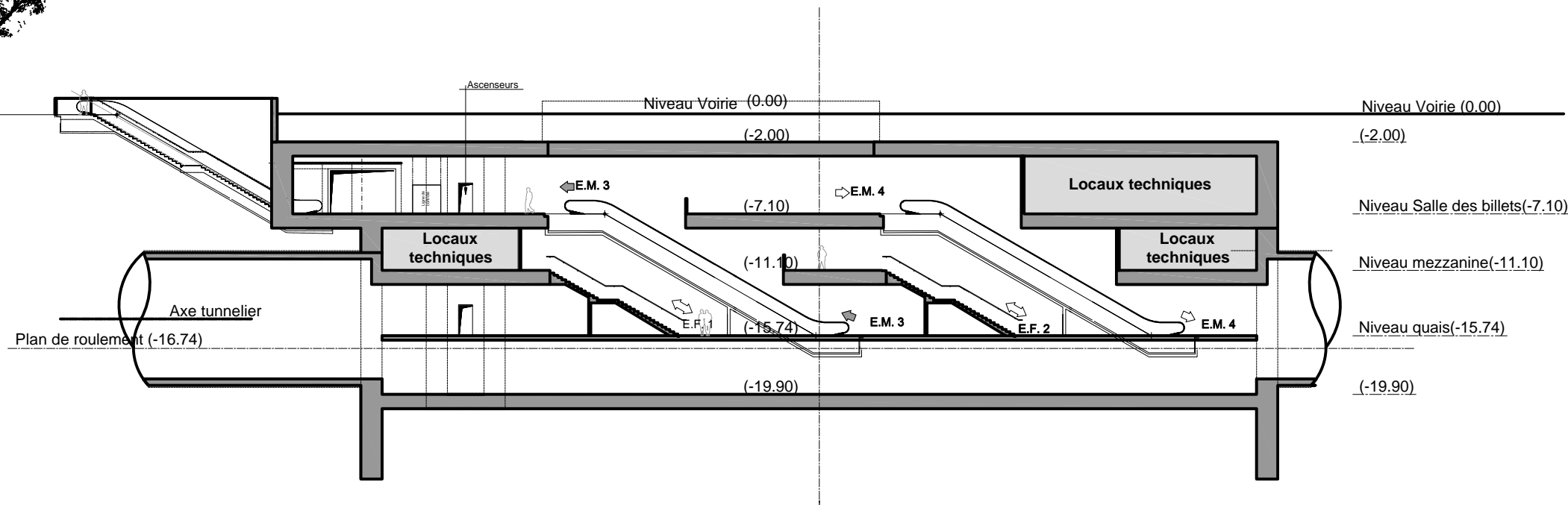
PLAN Niveau QUAI (-15.74)



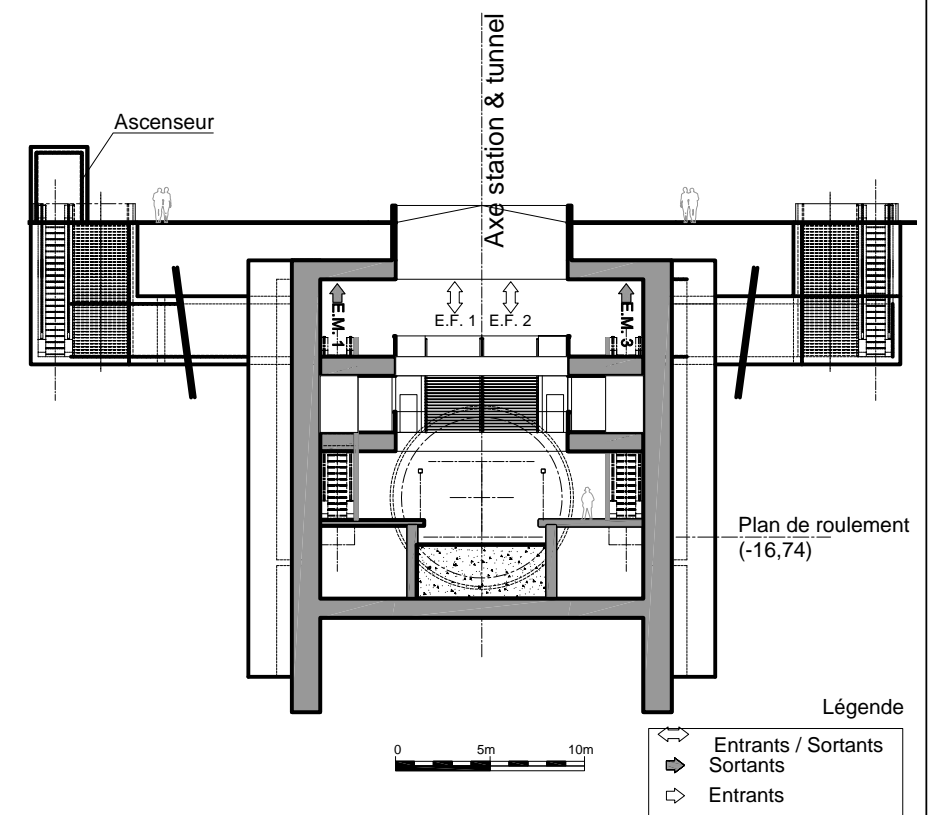
Légende

- ↔ Entrants / Sortants
- ➡ Sortants
- ⬅ Entrants

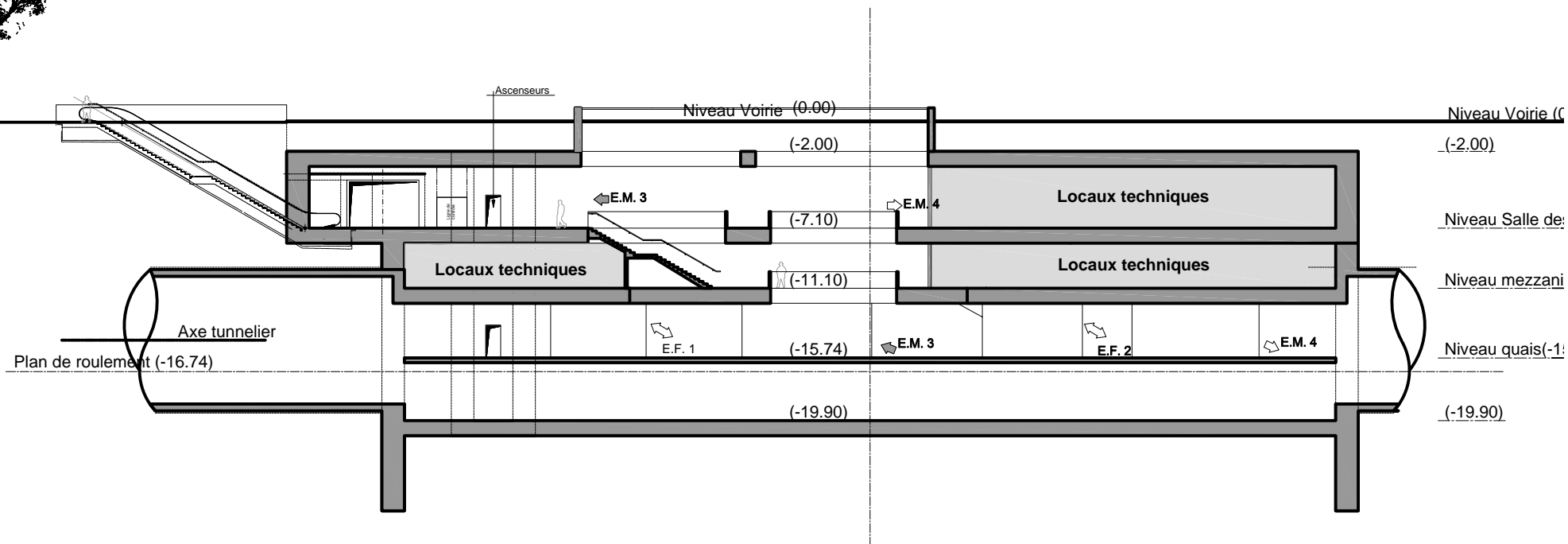
Coupe longitudinale A-A



Coupe transversale C-C



Coupe longitudinale B-B



Légende

- ↕ Entrants / Sortants
- ↔ Sortants
- ↔ Entrants

