



BOURGOIN JALLIEU 18/09/2013

# DEBAT PUBLIC

projets de nouvelles canalisations de transport  
de gaz naturel Val de Saône / Arc Lyonnais

## Zoom sur ARC LYONNAIS

St Avit (26) - Etrez (01)



Construisons le transport de demain

# Sommaire

- **GRTgaz et le débat public**
- **L'entreprise GRTgaz et le réseau de transport de gaz naturel**
- **Pourquoi ces projets?**
- **Arc Lyonnais et le territoire**
- **Le fuseau d'étude soumis au débat public**

# Maître d'ouvrage du projet : GRTgaz

Ex. Gaz de France - 75% GDF-SUEZ et 25% Caisse des Dépôts

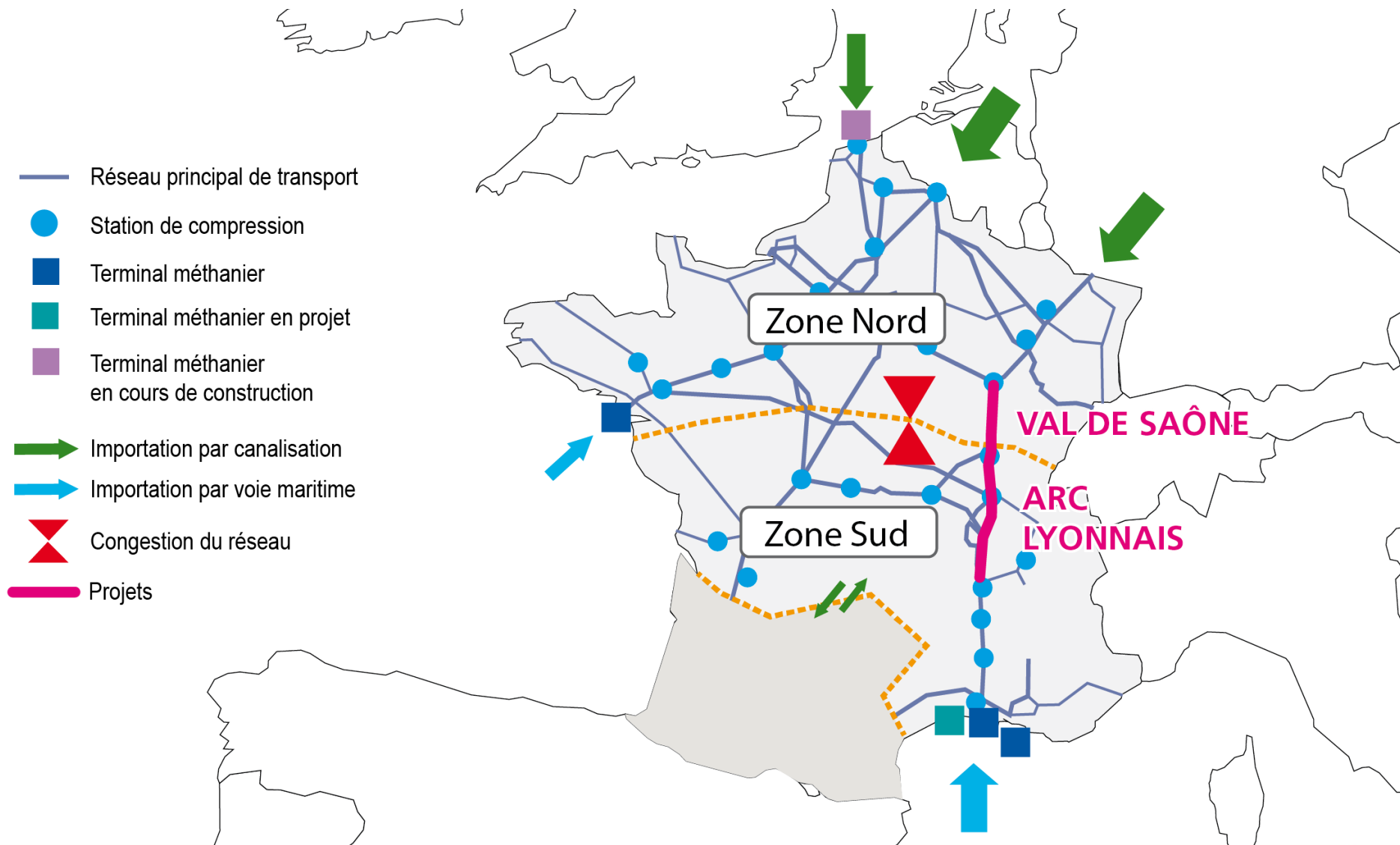
## GRTgaz

+ de 3 000 salariés dont 500 dans la Région  
Rhône Méditerranée



- **Acheminer le gaz naturel**
  - **Entretenir et développer**
- le réseau de transport de gaz naturel en France**  
(32 000 km de réseau construit depuis 50 ans)

# Le réseau principal de GRTgaz



# Carte des deux fuseaux des projets soumis au Débat Public

## Val de Saône



## Arc Lyonnais

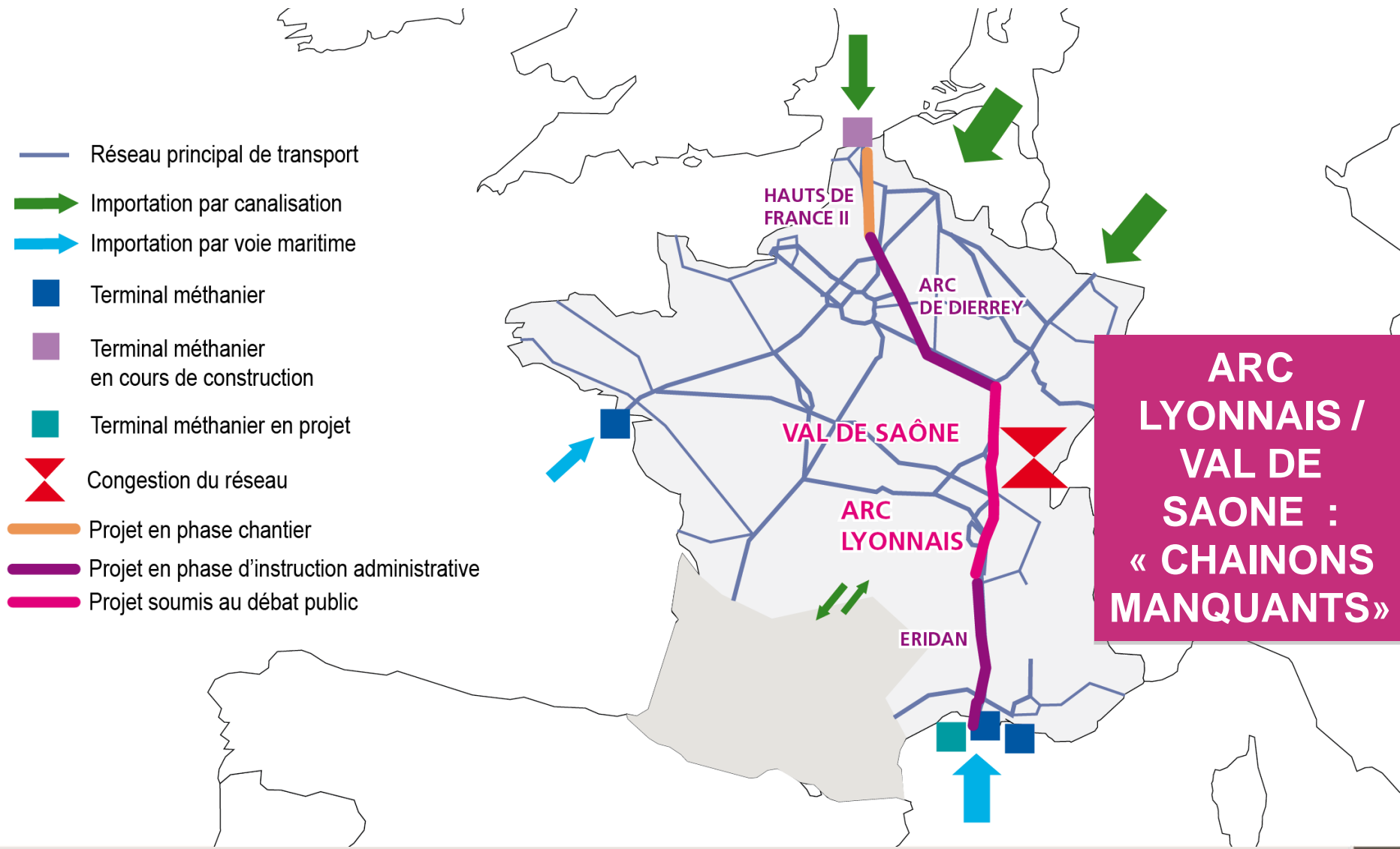


# ARC LYONNAIS en bref

- > **Une nouvelle canalisation de 150 km env.** entre St Avit (26) et Etrez (01)
- > **Canalisation enterrée** de 1,05 ou de 1,20 m de diamètre recouverte d'un mètre de terre
- > **Coût (à ce stade des études) :** environ 450 M€ entièrement financés par GRTgaz



# Les objectifs du projet Arc Lyonnais



# Pourquoi ces projets?

- > **Privilégier** l'approvisionnement en gaz naturel depuis le nord ou le sud de la France
- > **Achever** progressivement la dorsale gazière « **Dunkerque- Fos** »
- > **Permettre l'accueil du futur terminal méthanier en projet à Fos sur mer**
- > **Améliorer** le fonctionnement du **marché de gros** du gaz naturel en France.



# Arc Lyonnais et le territoire

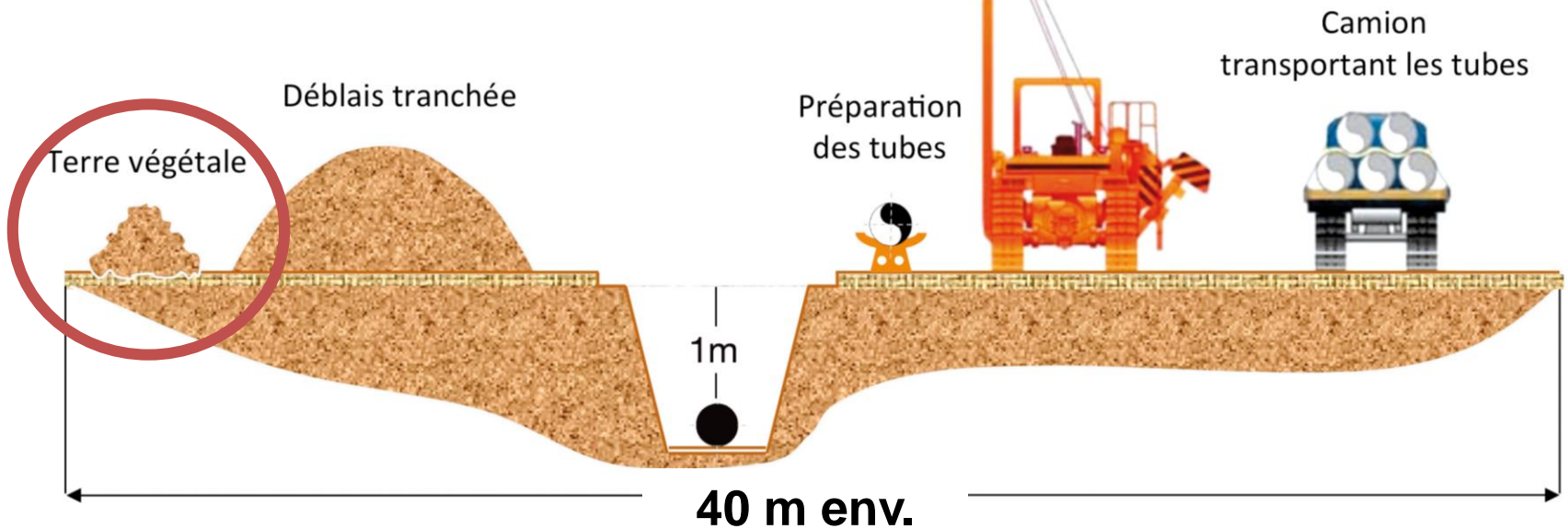


# Arc Lyonnais et le territoire

## Les incidences prévisibles pendant les travaux



> Une piste de travail d'une quarantaine de mètres de large



# Les incidences prévisibles pendant les travaux

### Cadre de vie :

- > gênes temporaires liées au chantier (par exemple : bruit, navette des engins de pose...)

### Agriculture :

- > pertes de production
  - procédures d'indemnisation spécifique
  - Tri des terres pour remise en état

### Environnement :

- > Perturbations de la faune et la flore, en général temporaires
  - Evitement sinon mesures de réduction voire de compensations environnementales

## Arc Lyonnais et le territoire

Et aussi, **retombées sur l'économie régionale :**

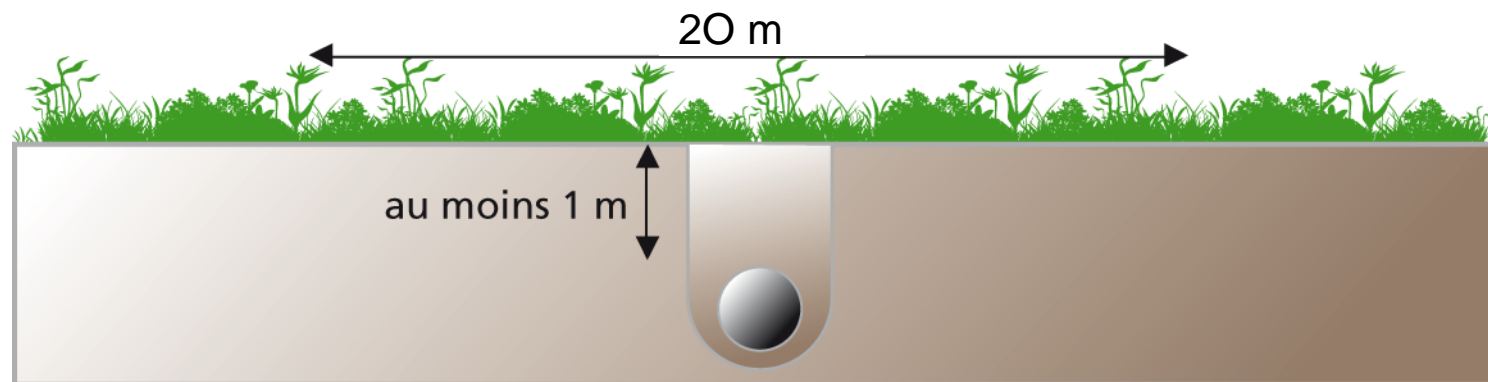
- > Sous-traitance locale pour les aspects terrassements-transport...
- > Recrutements pour la durée du chantier
- > Hébergement – restauration



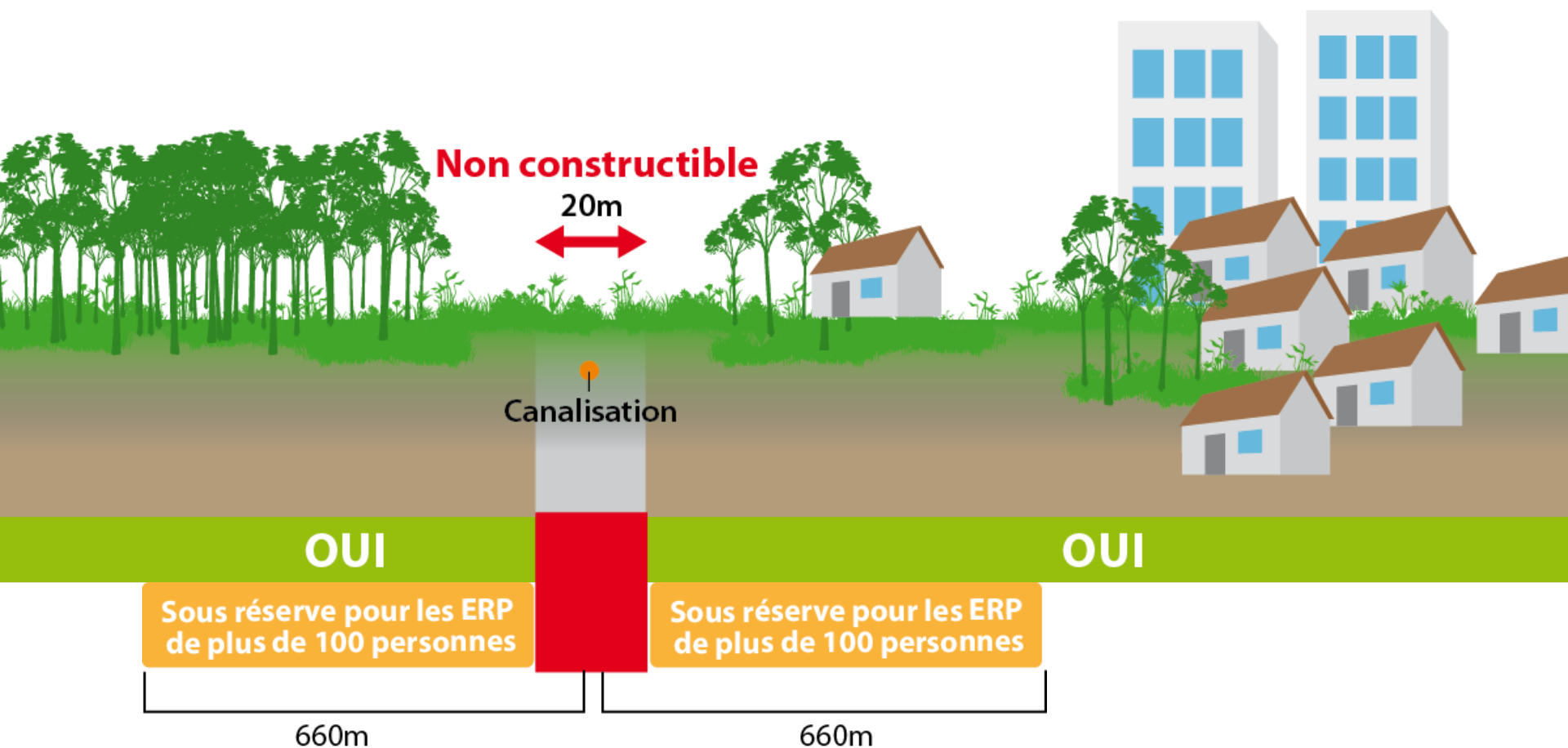
## Les incidences prévisibles après la mise en service

### Pour les propriétaires :

- > une bande de servitude, pour accès, de 20 m de large donnant lieu à des indemnités, avec la contrainte de ne pas construire ni planter d'arbres de plus de 2,70 m.



## Peut-on construire près d'une canalisation ? (sous réserve des dispositions du PLU)



### Les incidences prévisibles après la mise en service

- > **Sur l'agriculture** : l'activité reprend normalement après les travaux
- > **Sur les milieux naturels** : a priori faibles, dépend des secteurs traversés
- > **Sur le paysage** : ouvrage discret, hors des installations de surface



# Le fuseau d'étude soumis au débat public





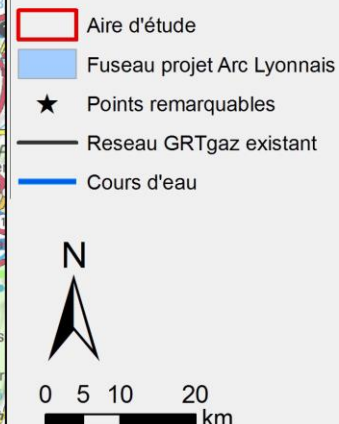
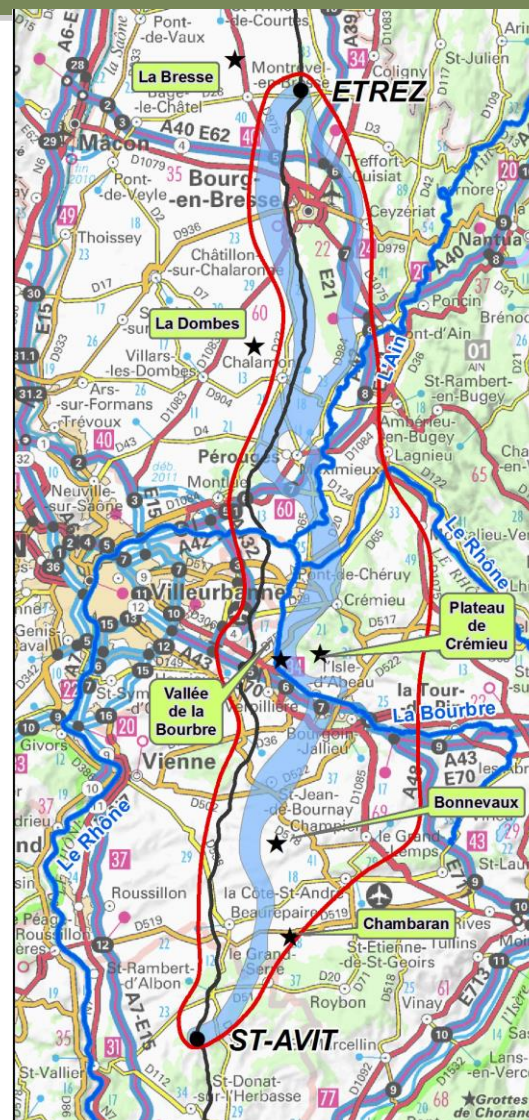
# Fuseau d'étude d' Arc Lyonnais

Un fuseau d'étude de 4 à 5 km de large soumis au débat public :

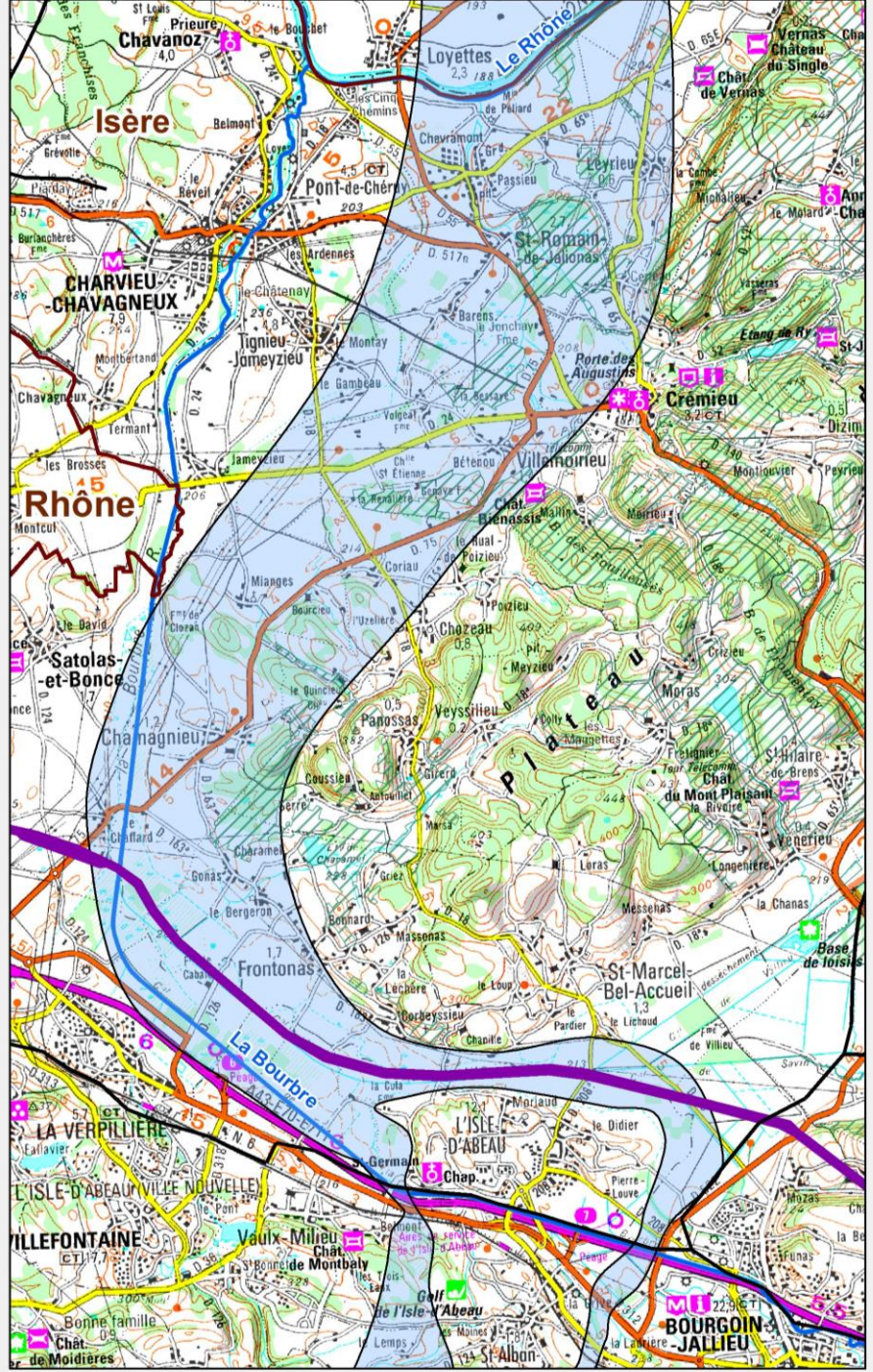
- > Evitant les zones urbanisées (ou prévues pour l'urbanisation)
- > Préservant le potentiel agricole
- > Préservant les richesses naturelles

Longueur en km (env.) :

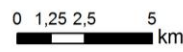
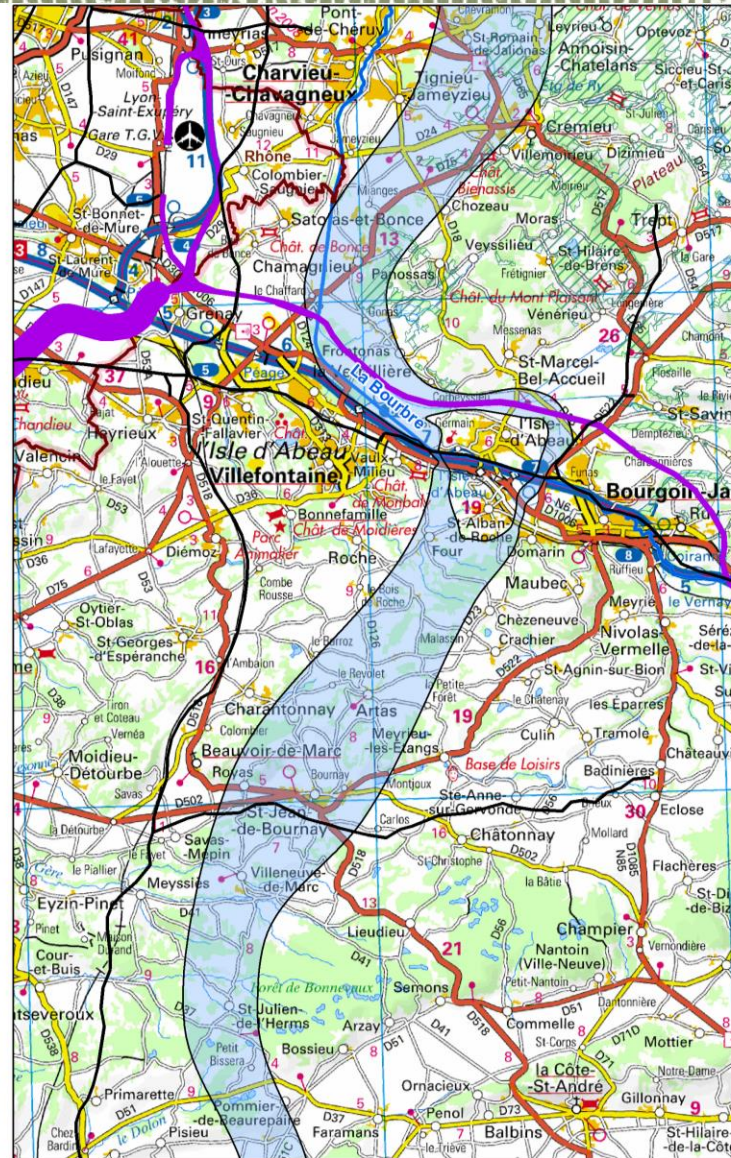
- > DROME : 25
- > ISERE : 65
- > AIN : 60



# Isère Nord

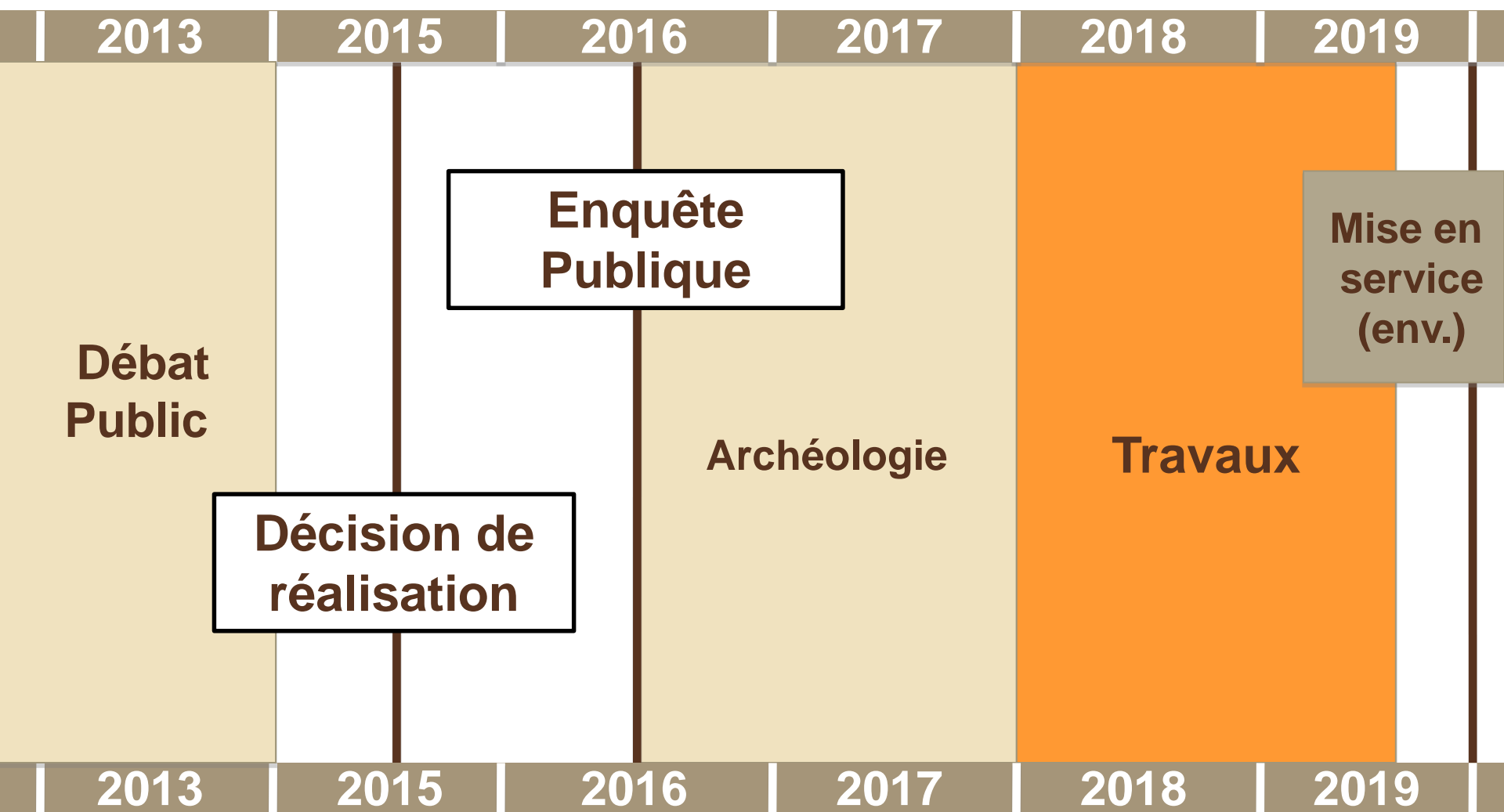


# Isère Sud



- Point de raccordement
- Réseau GRTgaz existant
- Fuseaux projets RFF
- ▨ Zone Natura 2000
- ▨ Fuseau projet Arc Lyonnais
- ▭ Limite de département

# Calendrier du projet Arc Lyonnais (indicatif)

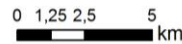
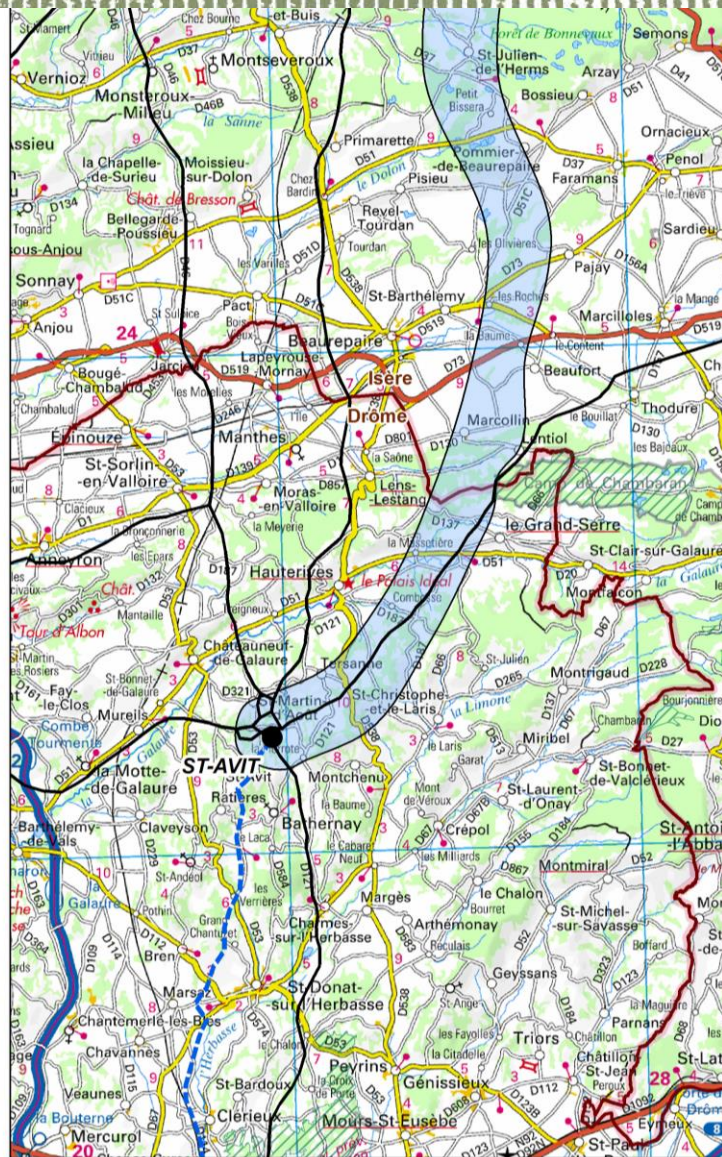


## Les étapes à venir ...

- **La concertation et les études ultérieures permettront la définition du tracé de moindre impact**
- **La décision sur le projet est prévue mi 2015 (sous réserve de la décision de réalisation du terminal à Fos)**
- **Après la construction, l'entretien et l'exploitation des infrastructures sont assurés par les équipes locales de GRTgaz**

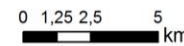
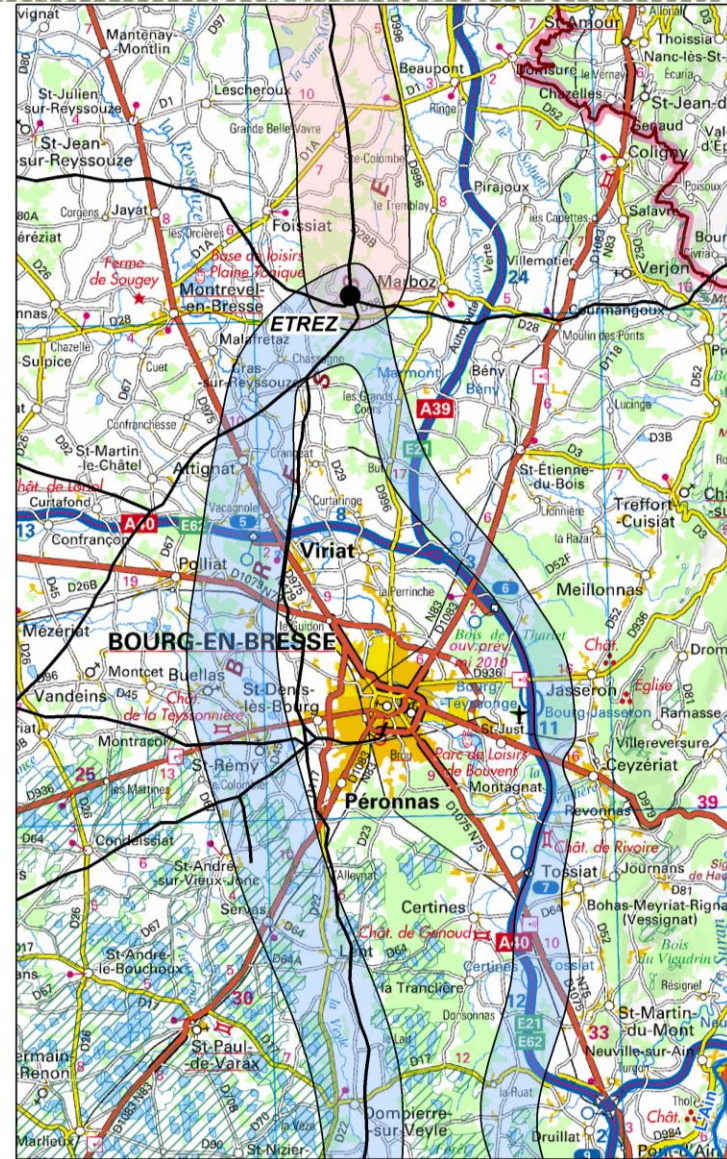
**Merci de votre attention**

# Drôme



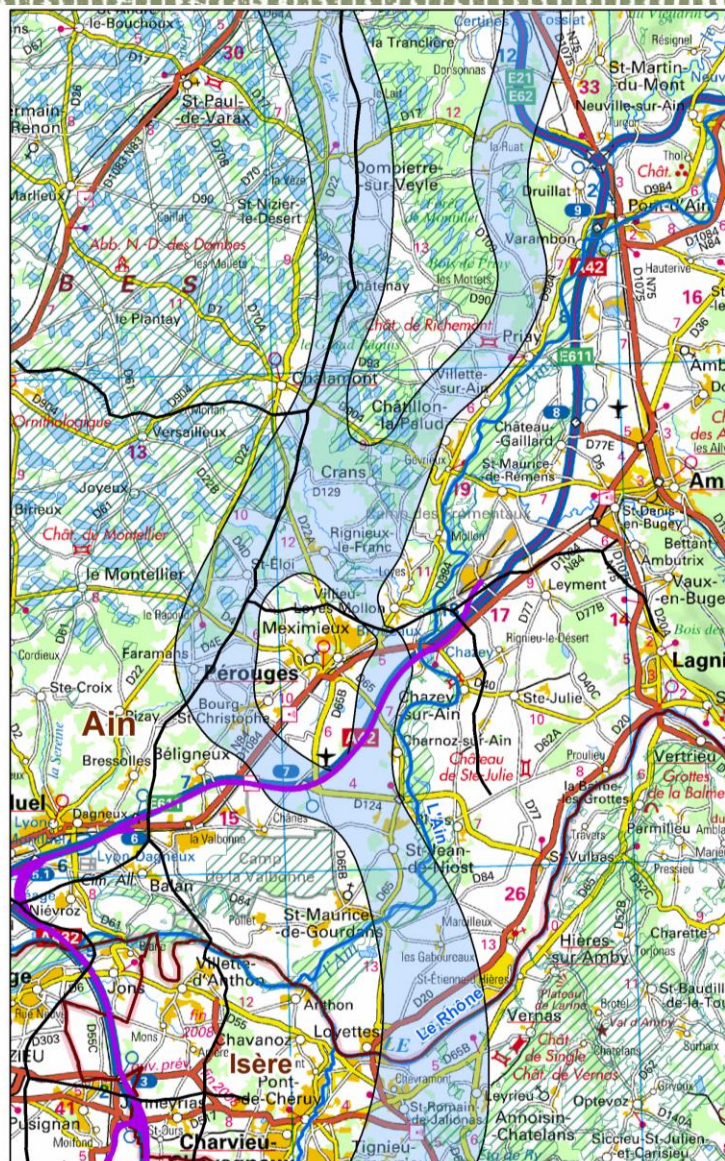
- Point de raccordement
- Réseau GRTgaz existant
- Projet Eridan
- ▨ Zone Natura 2000
- Fuseau projet Arc Lyonnais
- ▭ Limite de département

# Ain Nord



-  Point de raccordement
-  Réseau GRTgaz existant
-  Zone Natura 2000
-  Fuseau projet Arc Lyonnais
-  Fuseau projet Val de Saône
-  Limite de département

# Ain Sud



-  Point de raccordement
-  Réseau GRTgaz existant
-  Fuseaux projets RFF
-  Zone Natura 2000
-  Fuseau projet Arc Lyonnais
-  Limite de département



# Etrez

