

**Maître d'ouvrage :  
Éoliennes Offshore du Calvados**



**PROJET DE PARC ÉOLIEN  
AU LARGE DE  
COURSEULLES-SUR-MER**



**12 avril 2013 : Pêche, activités nautiques,  
sécurité maritime et aérienne**

# Sommaire

- > Qui sommes-nous ?
- > Présentation synthétique du projet
- > Choix de conception pour tenir compte des enjeux en matière de pêche



**Qui sommes-nous ?**



## Les acteurs du projet



un leader des énergies renouvelables dans le monde, filiale d'EDF



leader de l'éolien en mer, détenu à 80% par l'Etat danois



acteur majeur de l'éolien en mer, développe le projet depuis 2007

> Partenaire pour la fourniture des éoliennes

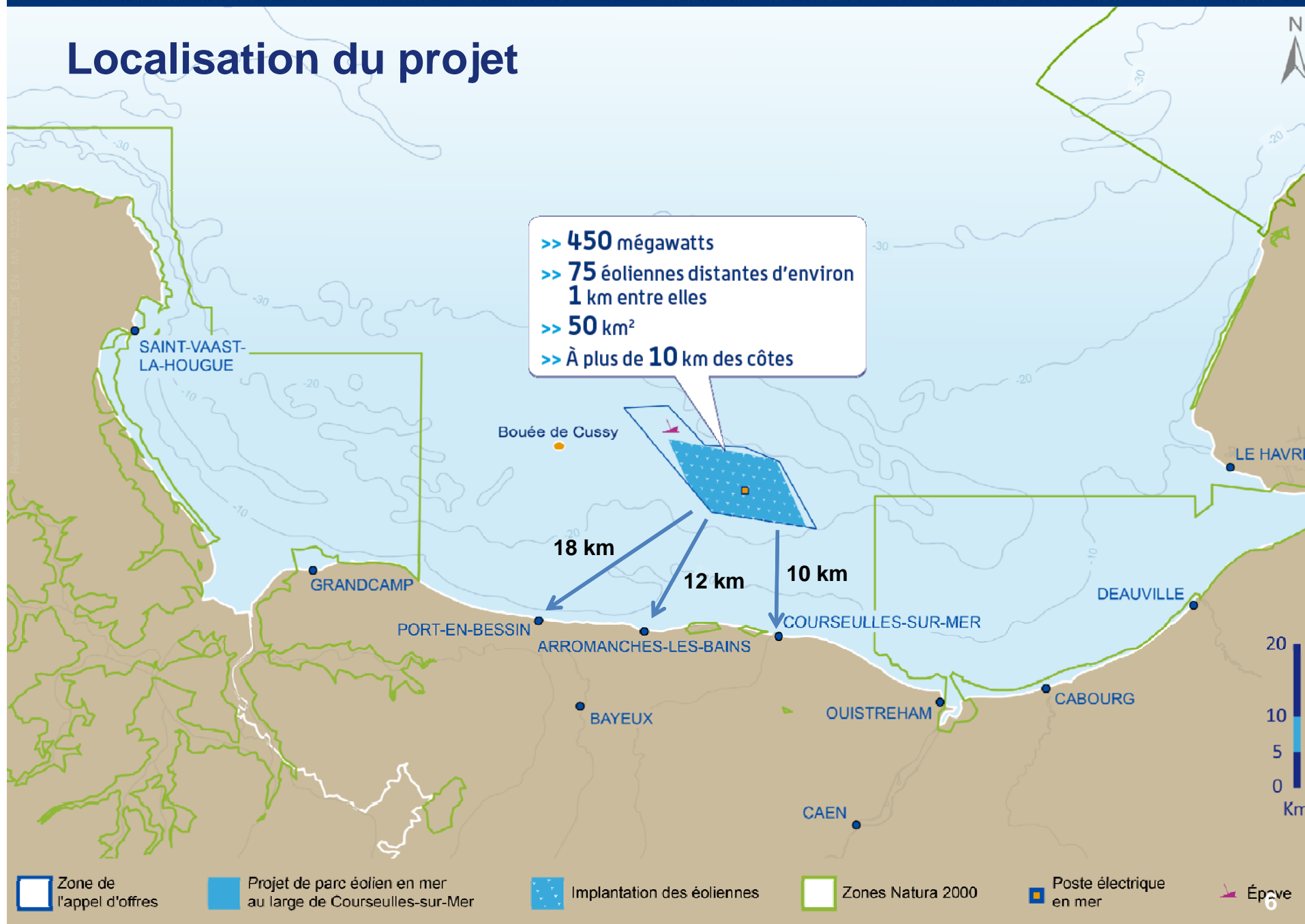


un leader mondial dans le domaine des équipements industriels de production d'énergie

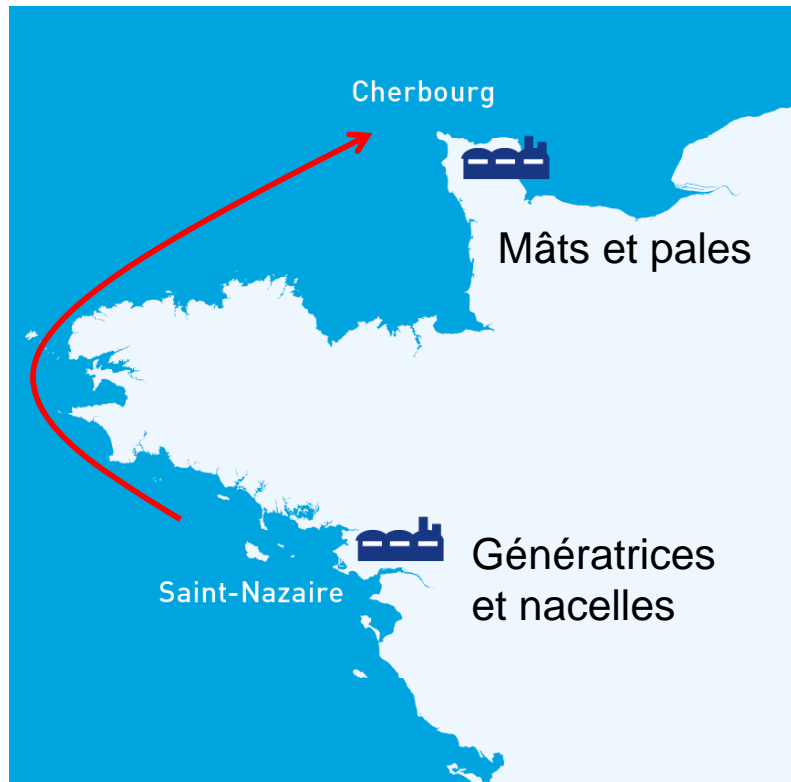


# Présentation synthétique du projet

## Localisation du projet



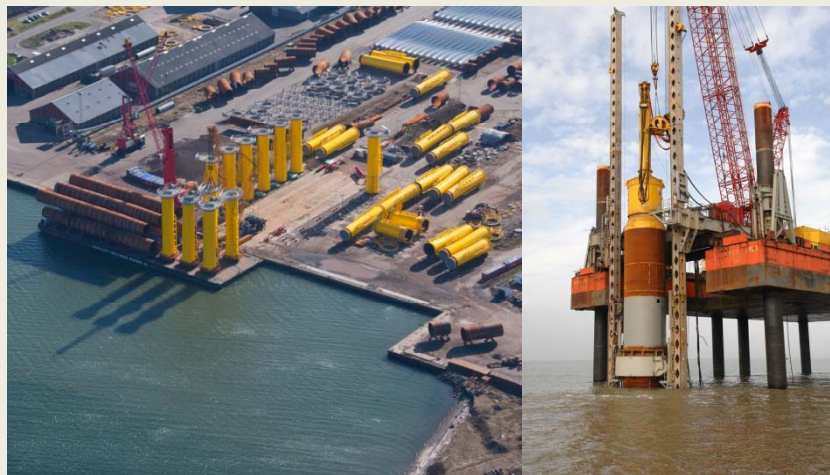
# Fabrication de l'éolienne Alstom



- > **4 nouvelles usines**
  - **2 usines à Saint-Nazaire** : génératrices et nacelles
  - **2 usines à Cherbourg** : mâts et pales
- > **1 centre d'ingénierie**
- > Création de **1 000** emplois directs et **4 000** emplois indirects



# Les 2 grandes étapes de construction du parc



**Etape 1**  
**2015 / 2017**

**Fondations : fabrication  
et installation**



**Etape 2**  
**2017 / 2020**

**Eoliennes : assemblage  
et installation**



# Les éléments financiers du projet

- > **1,8 milliard d'euros** : investissement du projet
- > **50 millions d'euros par an** : estimation du coût de fonctionnement du parc

# La production d'électricité attendue

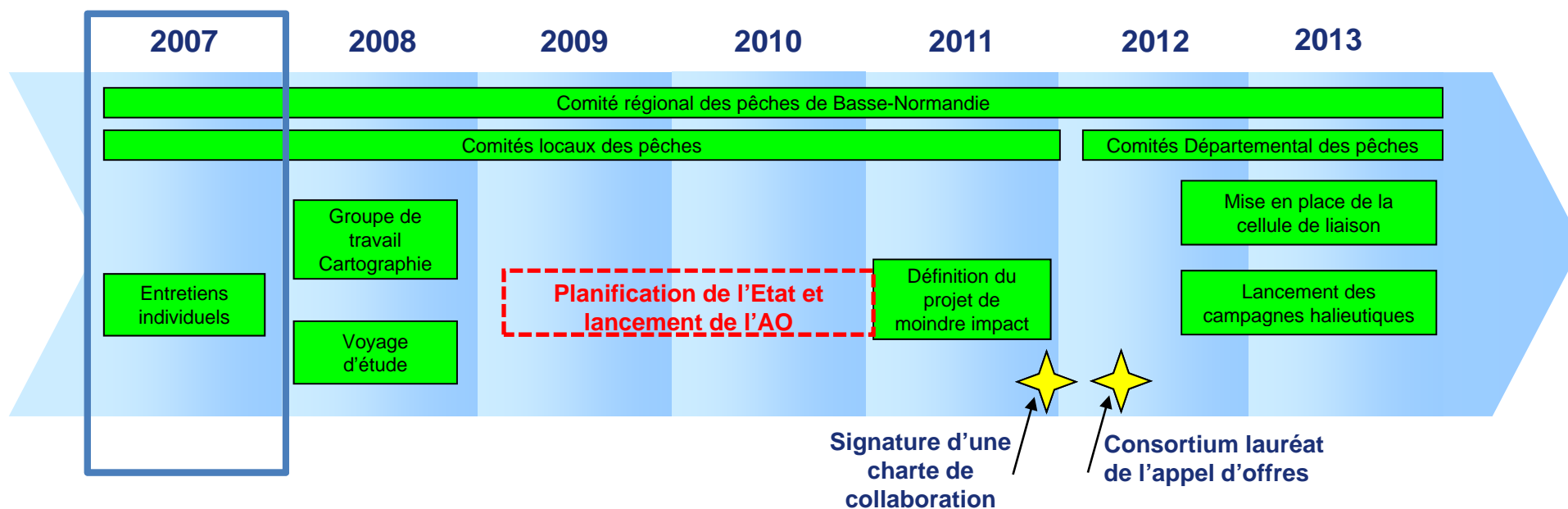
- > Au large, les vitesses moyennes de vent sont d'environ **30 km/h** (à **100 mètres** de haut)
- > Les éoliennes produisent **90 % du temps** (équivalent à **38 % du temps à pleine puissance**)
- > La production estimée est de **1 500 gigawattheures/an** soit la consommation annuelle moyenne en électricité de près de **630 000 habitants** (à titre de comparaison la population du Calvados est de 686 000 habitants)



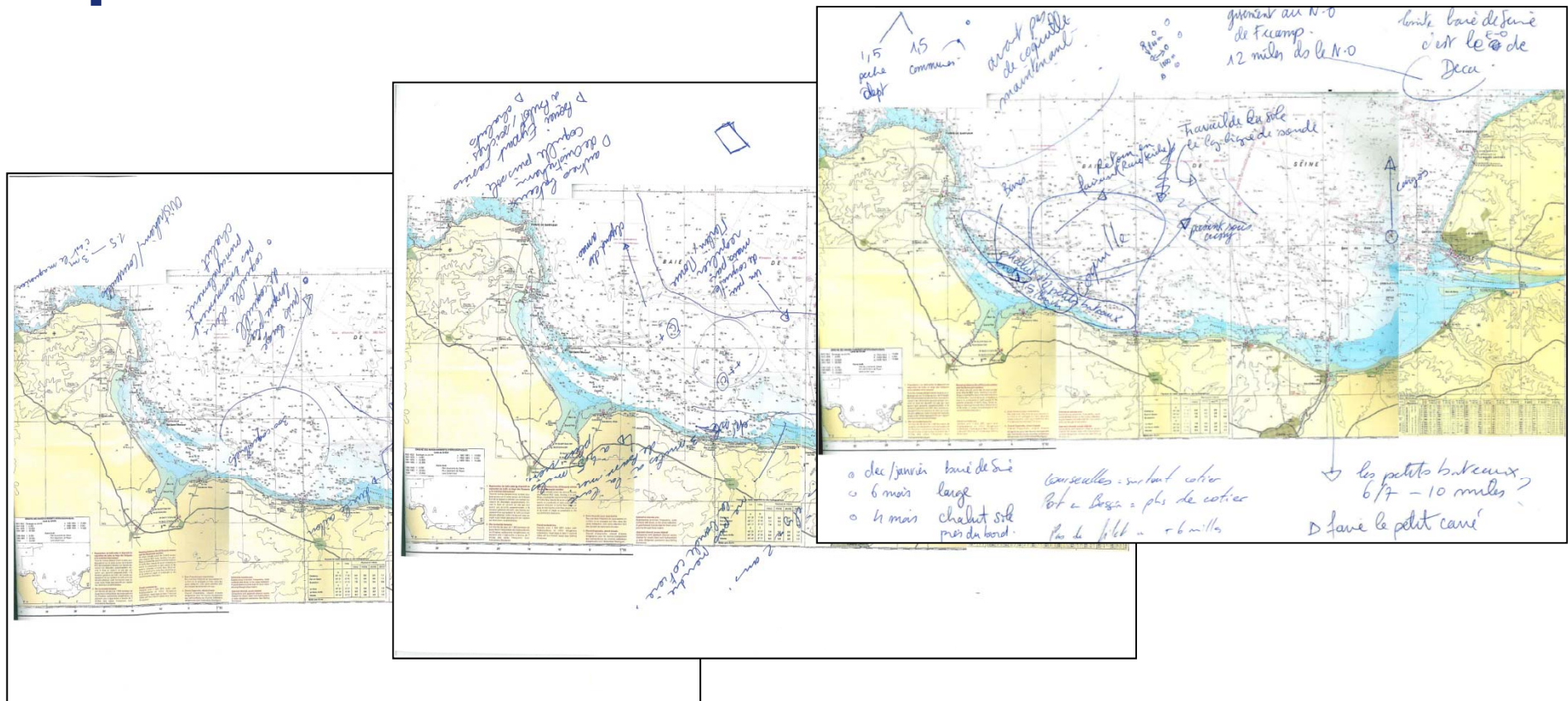
**Prise en compte des enjeux en matière  
de pêche**



# Le projet proposé est le fruit d'une longue collaboration avec les pêcheurs

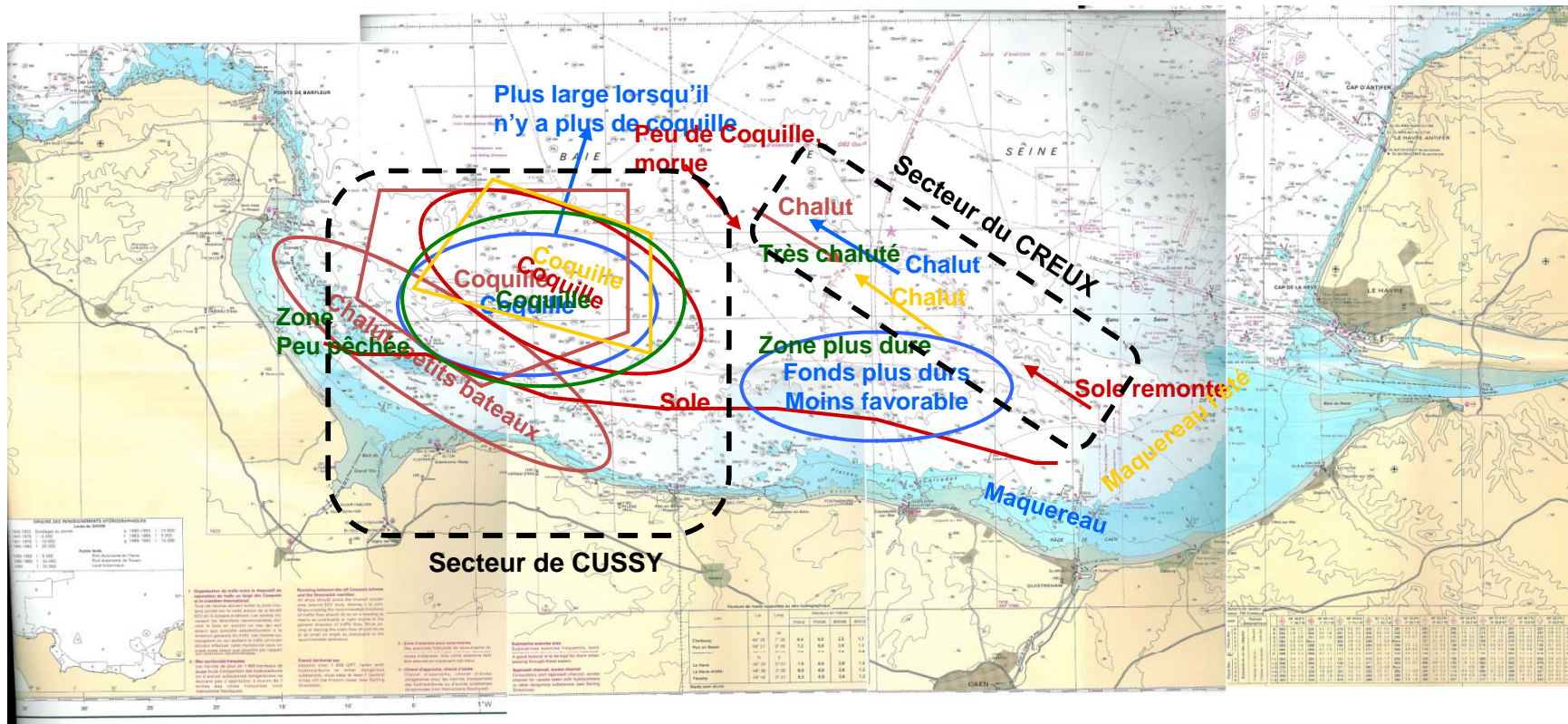


# De nombreuses rencontres ont eu lieu afin de bien comprendre les enjeux de la pêche en Baie de Seine



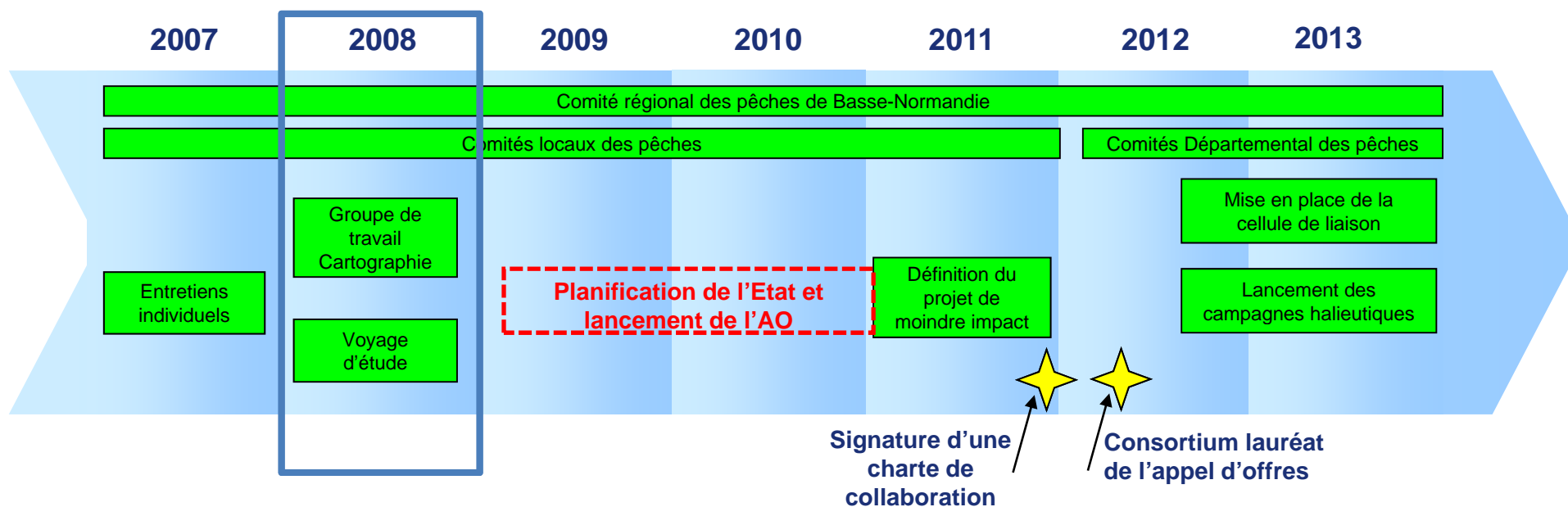


# Bien que les ports d'origine soient différents, deux principaux secteurs de pêche ont été identifiés



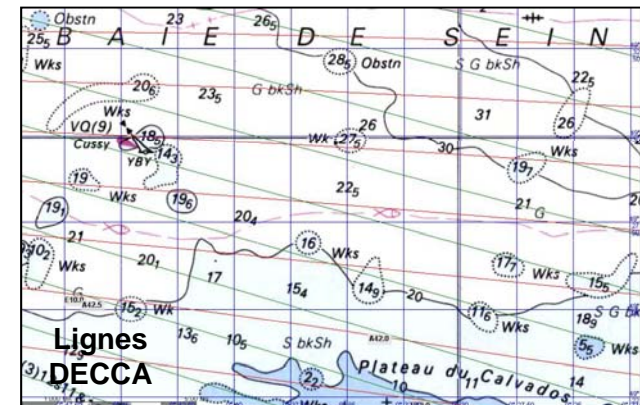


# Le projet proposé est le fruit d'une longue collaboration avec les pêcheurs

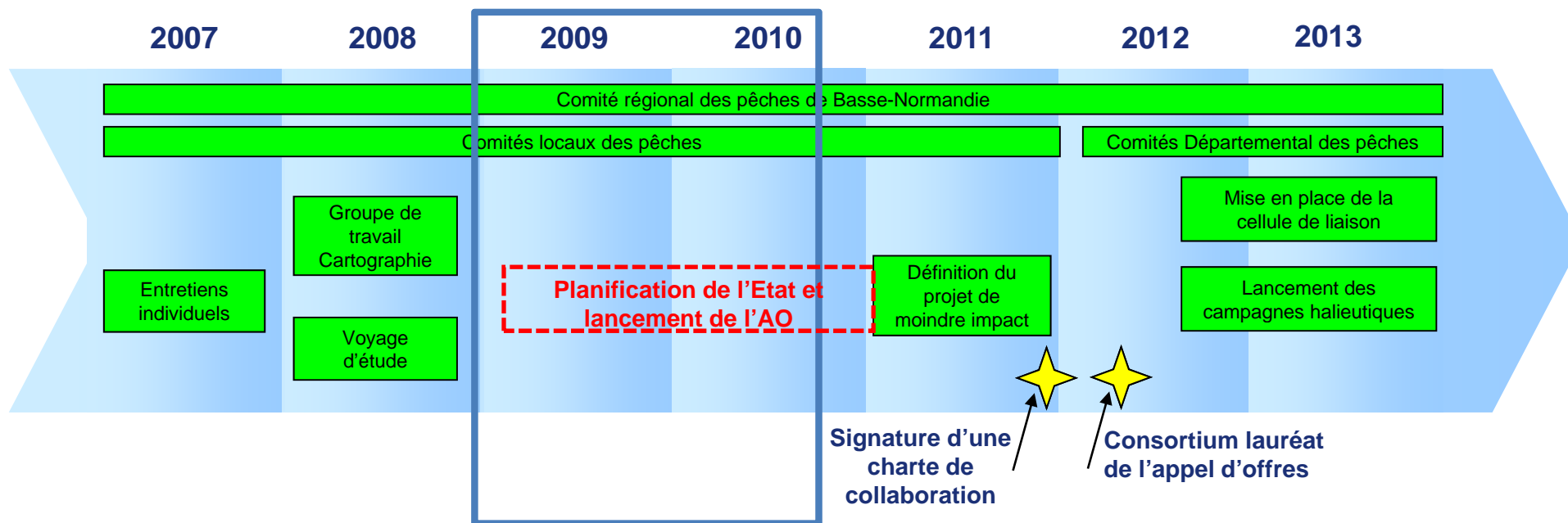


# Le groupe de travail était représentatif des diverses techniques de pêche et des différents ports

- > Associer les pêcheurs à la définition de la zone du projet
- > Organiser un voyage d'étude sur un parc existant
- > Partager les résultats des retours d'expérience étrangers



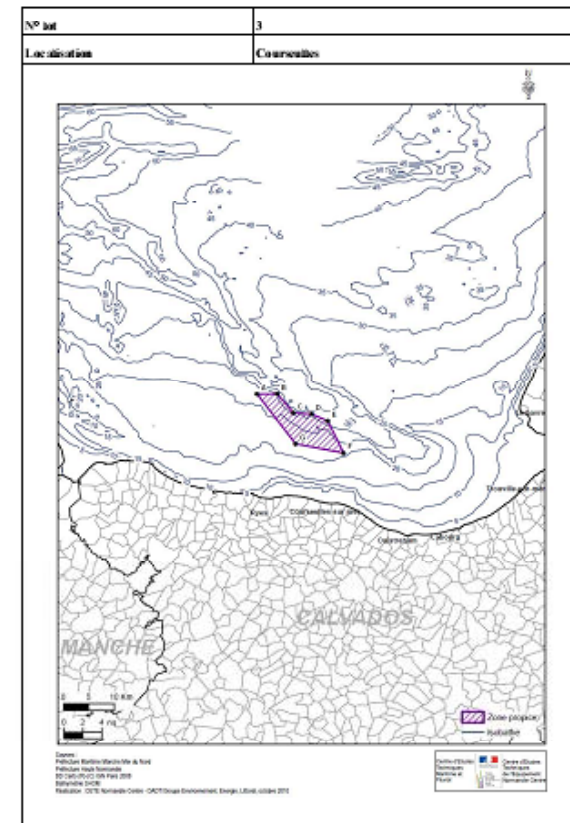
# Le projet proposé est le fruit d'une longue collaboration avec les pêcheurs





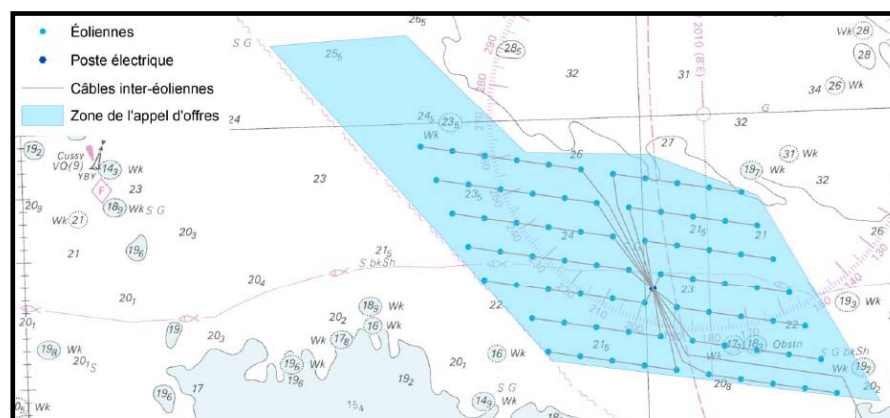
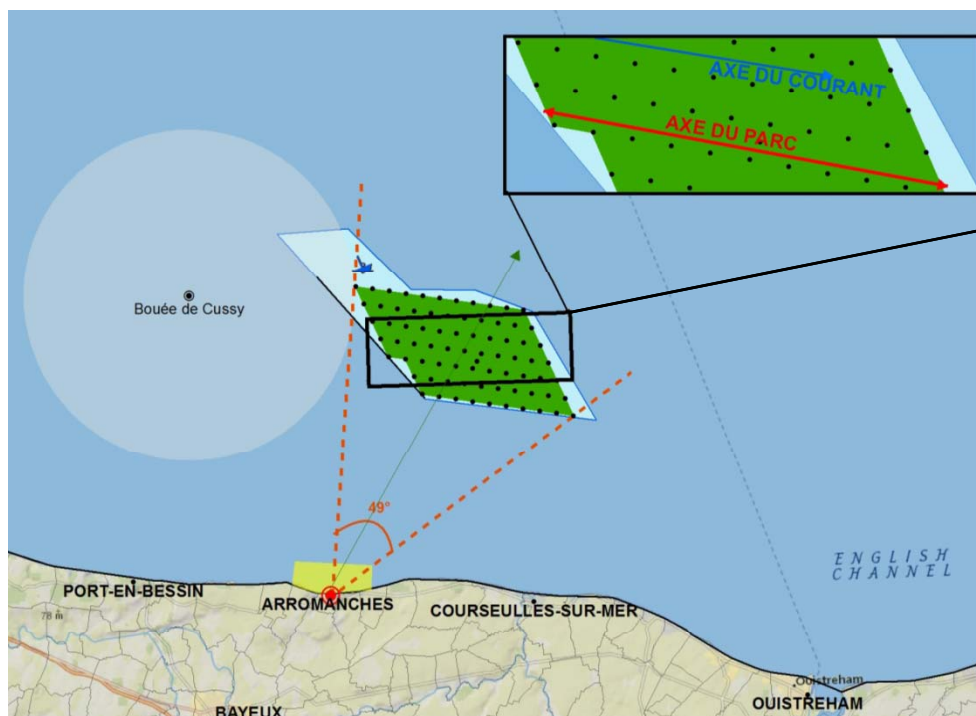
# En mars 2009, l'Etat lance une planification des zones favorables au développement de l'éolien en mer

- > A l'issue de ce travail, une zone est identifiée en Baie de Seine
- > Surface: 77km<sup>2</sup>
- > Puissance: 420 à 500MW





# Un travail d'optimisation de la zone proposée par l'Etat a été réalisé



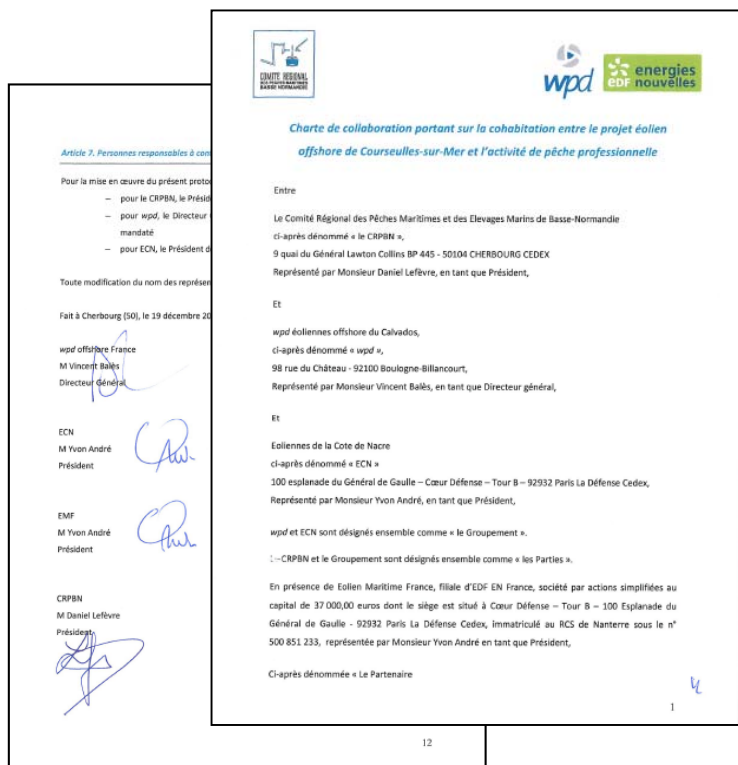
Critères	Parc n° III
Puissance	450 MW
Bouée de Cussy	10 km (5 milles)
Epave « La Carcasse »	Aucune éolienne au nord
Sens du courant	Respecté: 100 °
Câblage	Couloirs optimisés
Surface	50 km <sup>2</sup>



# Une charte de collaboration a été signée avec le Comité régional des pêches

> La validation du projet:

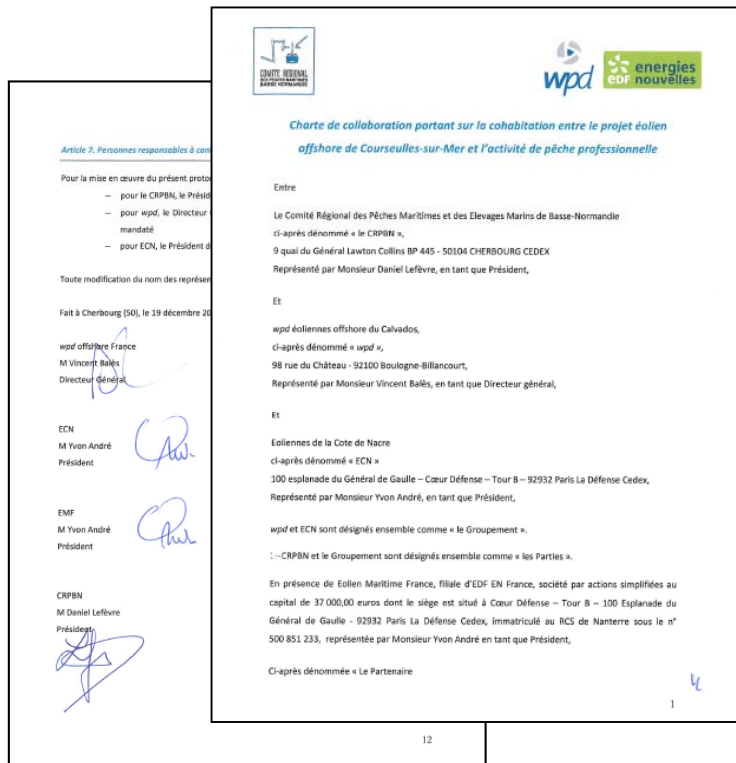
« Ainsi, le CRPBN confirme que le Projet proposé par le Groupement sur la zone de l'appel d'offres est le moins pénalisant. Le Groupement a pris en compte les préoccupations des professionnels de la pêche de Basse Normandie pour définir la zone de moindre impact et une implantation de moins de 50km<sup>2</sup> »



# Une charte de collaboration a été signée avec le Comité régional des pêches

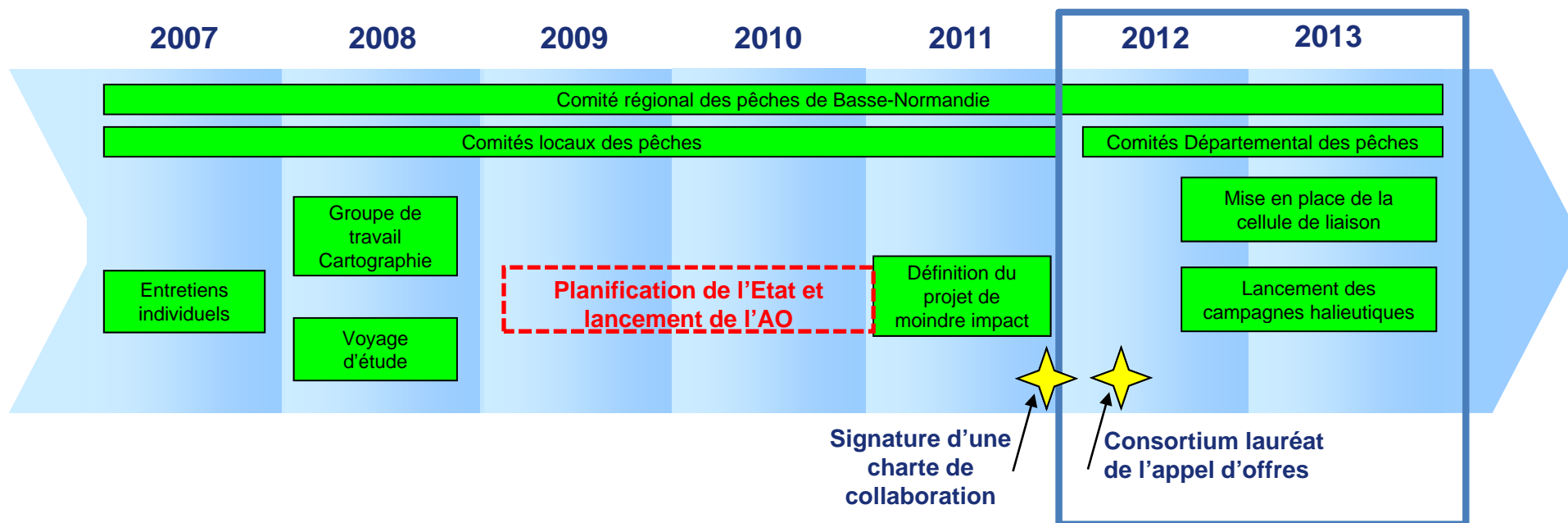
## > Les engagements pris:

- Mettre en place une « cellule de liaison pêche »
- Définir conjointement le protocole de suivi halieutique et de l'étude socio-économique
- Identifier les moyens nautiques pour la mise en œuvre des campagnes



...

# Le projet proposé est le fruit d'un long travail mené avec les pêcheurs





## **Le projet proposé est le fruit de 6 années de travail avec les pêcheurs**

- > 2007-2010, l'identification des principaux secteurs de pêche en Baie de Seine à éviter
- > 2011-2012, l'optimisation du site proposé par le Gouvernement dans le cadre de l'appel d'offres
- > 2013, la mise en œuvre des engagements pris dans la charte de collaboration et le lancement des études halieutique et socio-économique

**Merci de votre attention**