

La prise en compte des enjeux environnementaux

Raccordement du Parc Eolien off-shore au poste de Ranville

***Ranville, débat public
23 avril 2012***

Ludovic Genet – DREAL Basse-normandie



Les enjeux environnementaux

Comment prendre en compte les enjeux environnementaux dans un projet ?

- Déterminer les impacts potentiels du projet
- Prendre en compte les informations environnementales existantes
- Compléter les données environnementales si nécessaire
- Adapter son projet pour rechercher le moindre impact



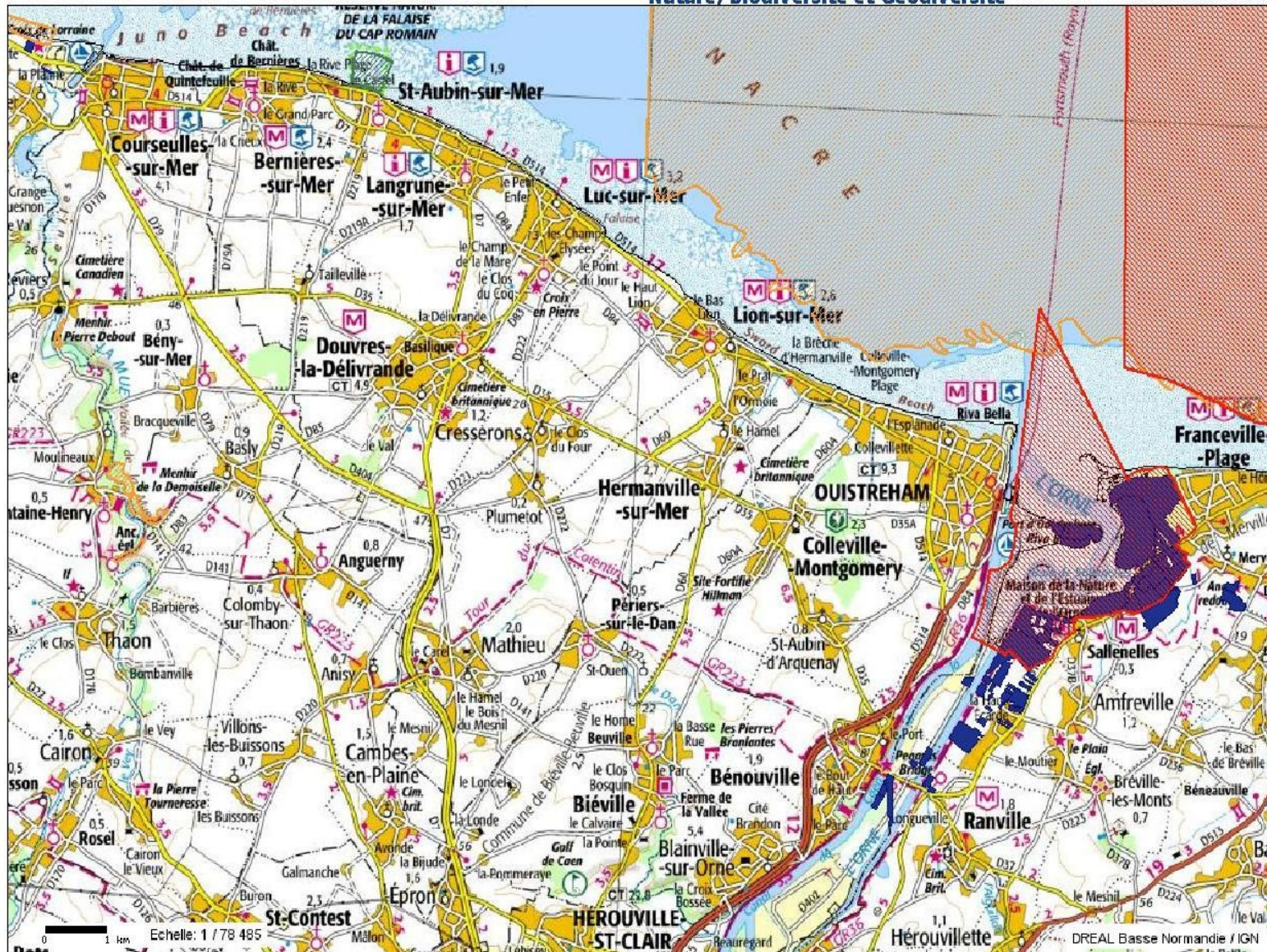
Les enjeux environnementaux

De nombreuses informations environnementales disponibles et actualisées sur le site internet de la DREAL de Basse-Normandie:

<http://www.basse-normandie.developpement-durable.gouv.fr/>



Nature, Biodiversité et Geodiversité



Contenu de la carte

Protections Réglementaires

▨ Réserves naturelles nationales

Gestion contractuelles et Engagements internationaux

▨ Parcs Naturels Régionaux

▨ ZPS (Natura 2000)

▨ SIC (Natura 2000)

Acquisitions Foncières (WMS MNHN)

▨ Terrains du Conservatoire du Littoral (WMS MNHN)

▨ Sites du CdL

Limites administratives

▨ Départements de Basse-Normandie

▨ Autres départements

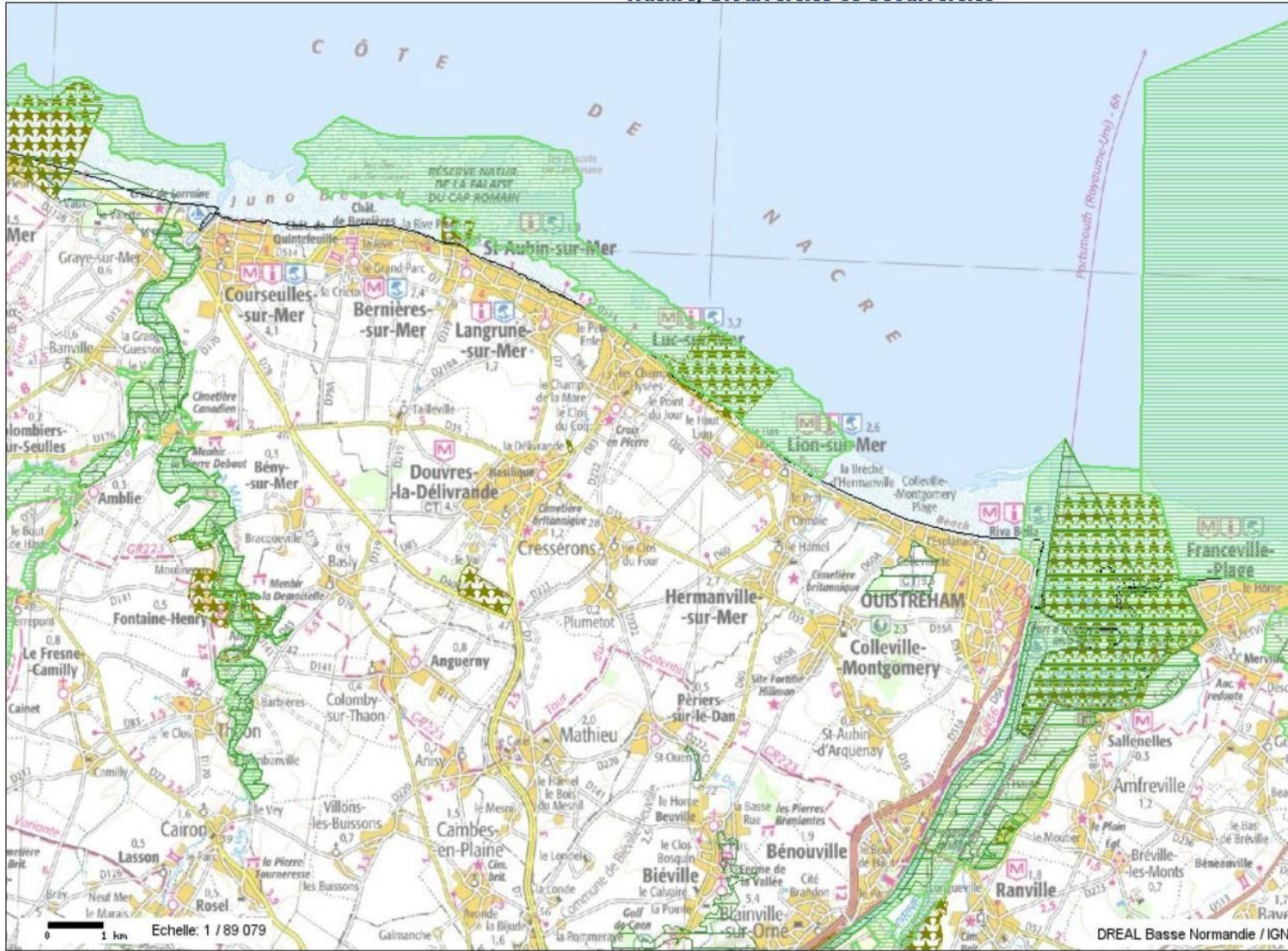
Fonds de plan

Fond IGN

Tous droits réservés.

Document imprimé le 19 Avril 2013, serveur Carmen v2, <http://carmen.application.developpement-durable.gouv.fr>; Service: DREAL Basse-Normandie.

Nature, Biodiversité et Geodiversité



Contenu de la carte

Inventaire Patrimonial

ZNIEFF de Type I

ZNIEFF de type II

Inventaire géologique (14-61)

Limites administratives

Départements de Basse-Normandie

Autres départements

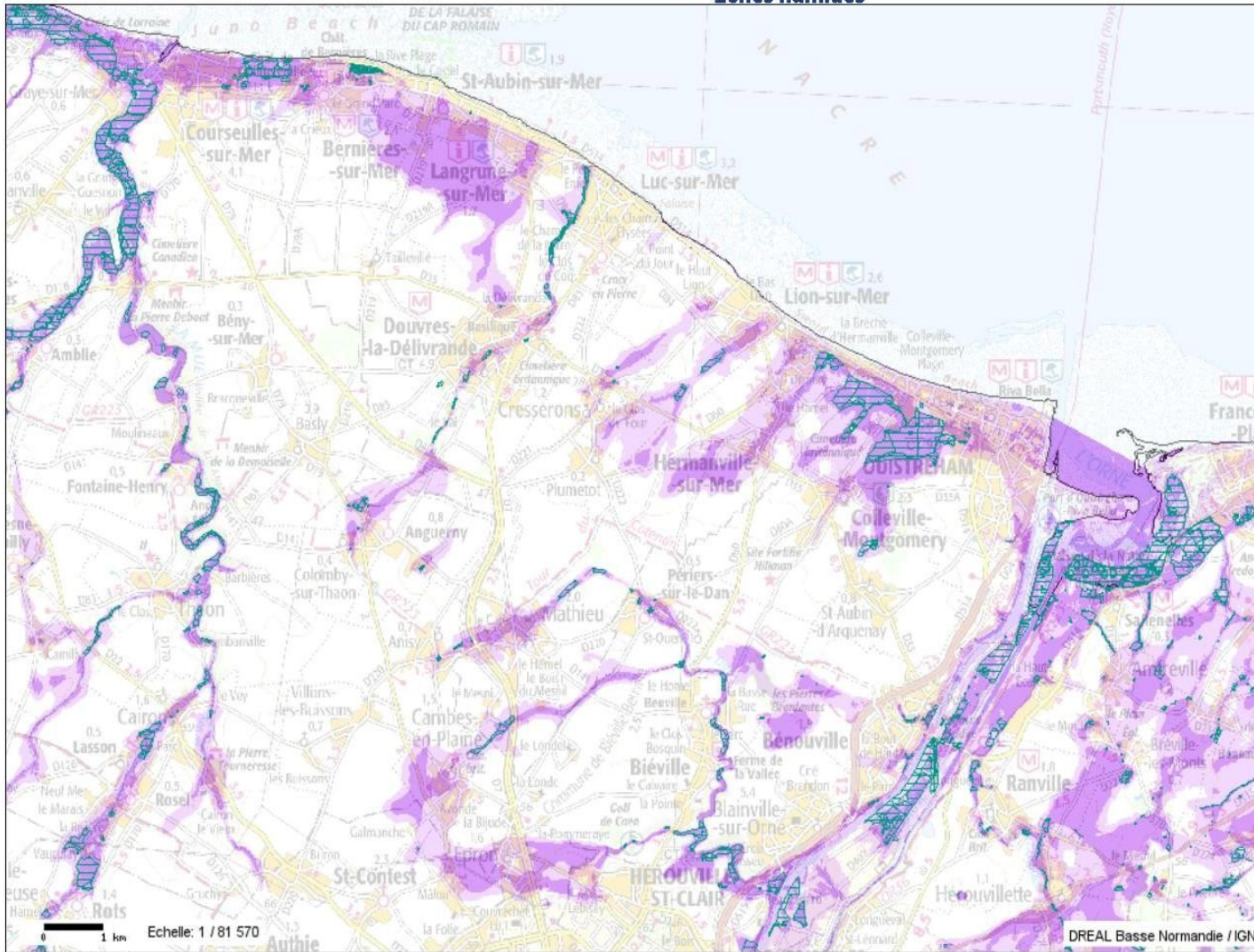
Fonds de plan

Fond IGN

Tous droits réservés.

Document imprimé le 19 Avril 2013, serveur Carmen v2, <http://carmen.application.developpement-durable.gouv.fr>; Service: DREAL Basse-Normandie.

Zones humides



Contenu de la carte

- Zones humides
 - Territoires humides
- Legende de corridors humides
 - Prédiposition faible,
 - Prédiposition forte
- Corridors humides
- Limites administratives
 - Départements de Basse-Normandie
 - Autres départements
- Fonds de plan
 - Scan 1:100 000

Tous droits réservés.

Document imprimé le 19 Avril 2013, serveur Carmen v2, <http://carmen.application.developpement-durable.gouv.fr>; Service: DREAL Basse-Normandie.

Les enjeux environnementaux

Rechercher la neutralité environnementale

- **Eviter** : Existe t il une solution économique acceptable qui évite les impacts sur les enjeux écologiques majeurs ?
- **Réduire** : Si non quelle sont les mesures réalisables qui peuvent réduire ces impacts ?
- **Compenser** : Si les impacts n'ont pas été suffisamment réduits quelles mesures équivalentes, faisables et efficaces permettront de compenser ces impacts négatifs restants

Questions?

