

Les équipements portuaires de Ouistreham et de Cherbourg

Jean-Michel SEVIN, Directeur Général

Bertrand MARSSET, Directeur
Aménagement et Environnement

PNA – Présentation et missions

- Syndicat Mixte : région Basse-Normandie, département du Calvados, département de la Manche
- Autorité Portuaire
- Propriétaire du domaine public portuaire
- Investisseur et aménageur des infrastructures
- PNA fixe la stratégie de développement portuaire au service de l'économie locale

Une opportunité forte pour nos ports

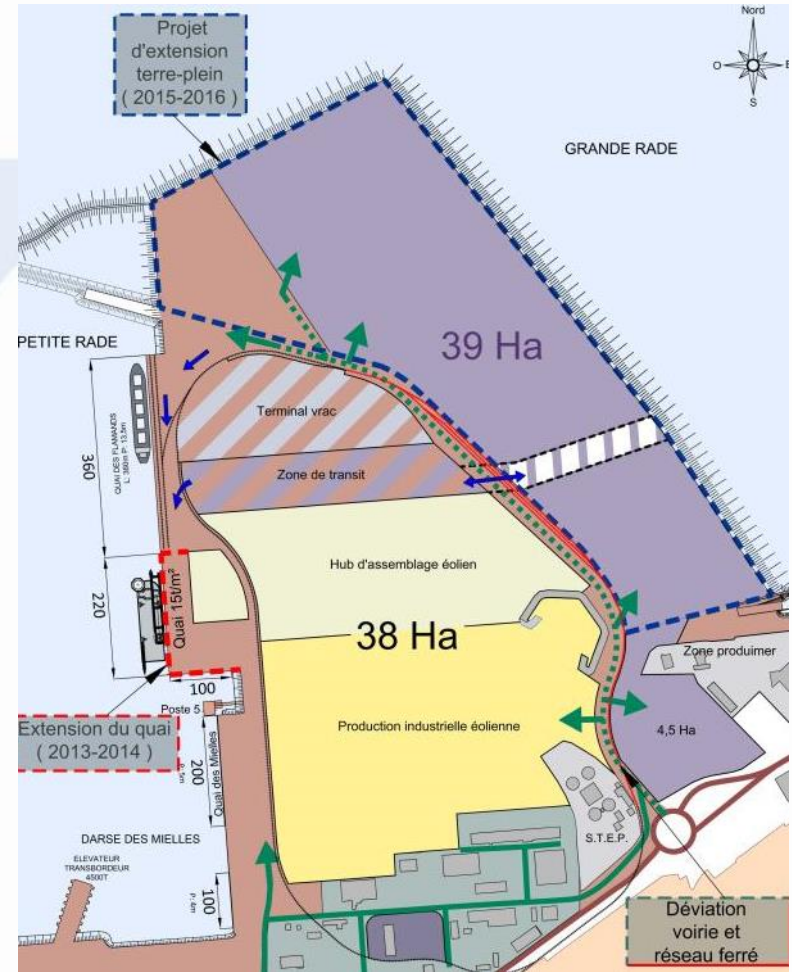
- Renouveler et diversifier les trafics
- assurer la pérennité des ports et renforcer les activités portuaires : manutention, pilotage, remorquage
- développer le tissu économique portuaire
- **Constituer un pôle majeur pour les énergies marines renouvelables**

Trois fonctions – Deux ports

- **Fonction production industrielle**
 - Usines ALSTOM à Cherbourg
- **Fonction zone d'assemblage**
 - Site temporaire d'assemblage pour le maître d'ouvrage du projet de Courseulles-Sur-Mer à Cherbourg
- **Fonction base de maintenance**
 - Base à Ouistreham

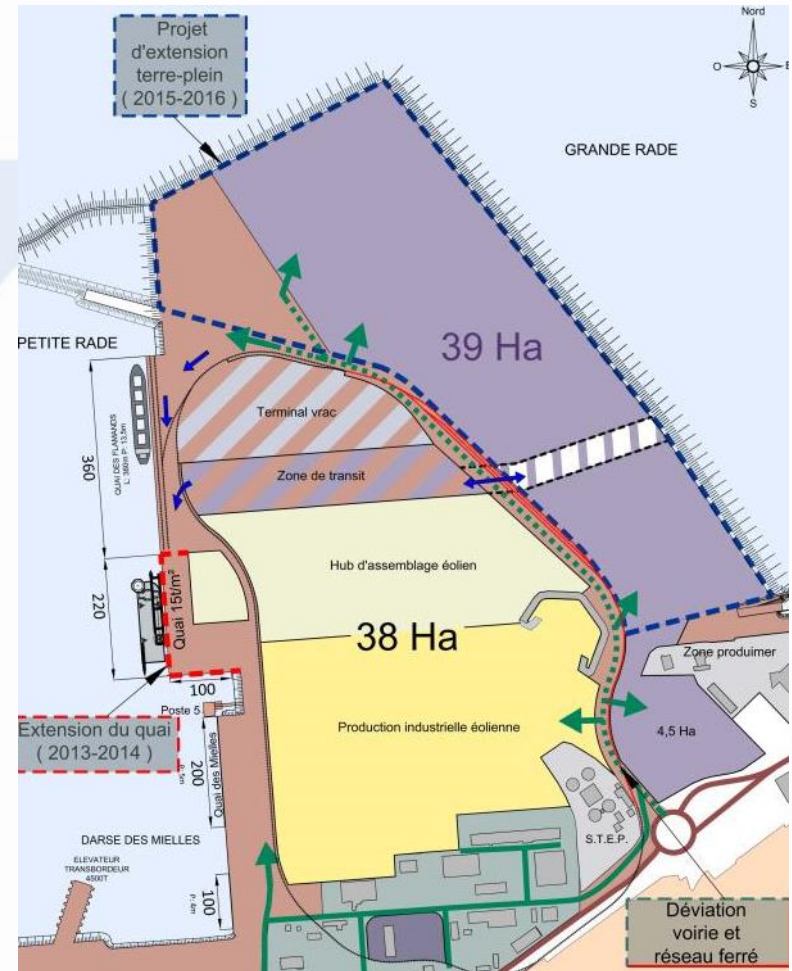
Fonction Production Industrielle et zone d'assemblage

Cherbourg



Fonction Production Industrielle et zone d'assemblage *Cherbourg*

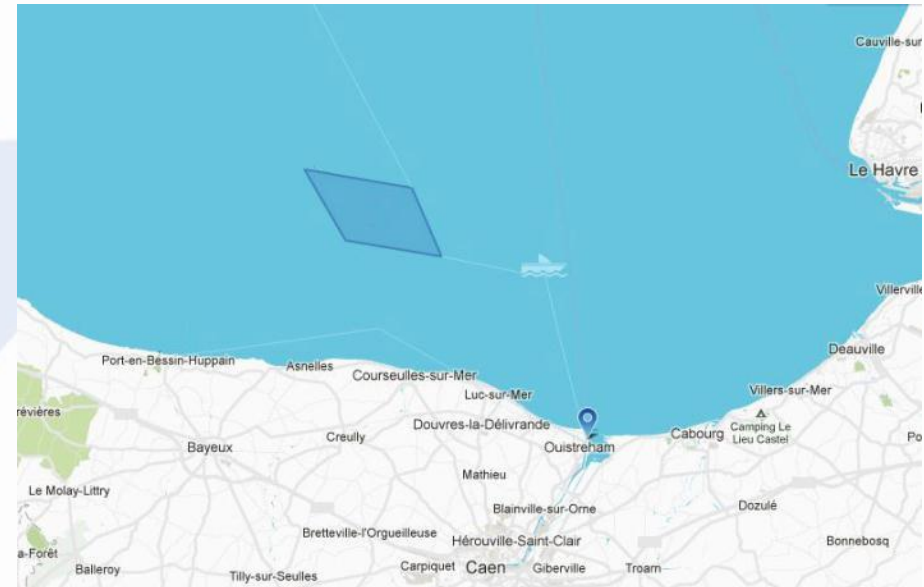
- Accessibilité 24 h/24
- Pas d'écluse
- Pas de contrainte de tirant d'air
- Tirant d'eau 13 m sur le chenal (quai : 15 m)
- Quai à colis lourds
- Sols peu compressibles



Fonction base de maintenance

Ouistreham

- Ouistreham :
 - l'avant-port accessible 24H24
 - la proximité du site de Courseulles
 - La capacité d'accueil de la base



Fonction base de maintenance

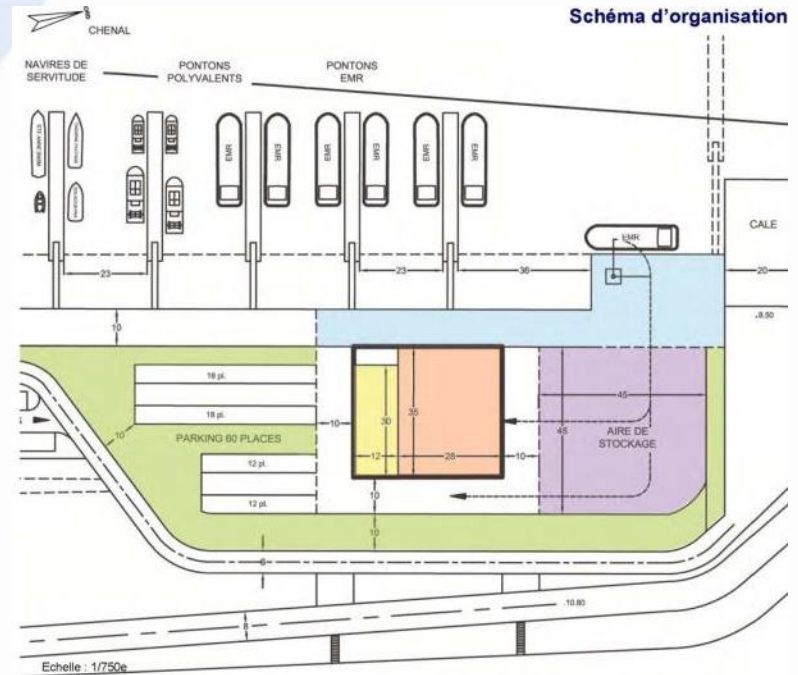
Ouistreham



- Importante capacité de stationnement pour les navires de servitude
- Des services maritimes structurants :
 - sécurité et sûreté,
 - hydrocarbures 24H24,
 - services portuaire (remorquage, lamanage, ...)

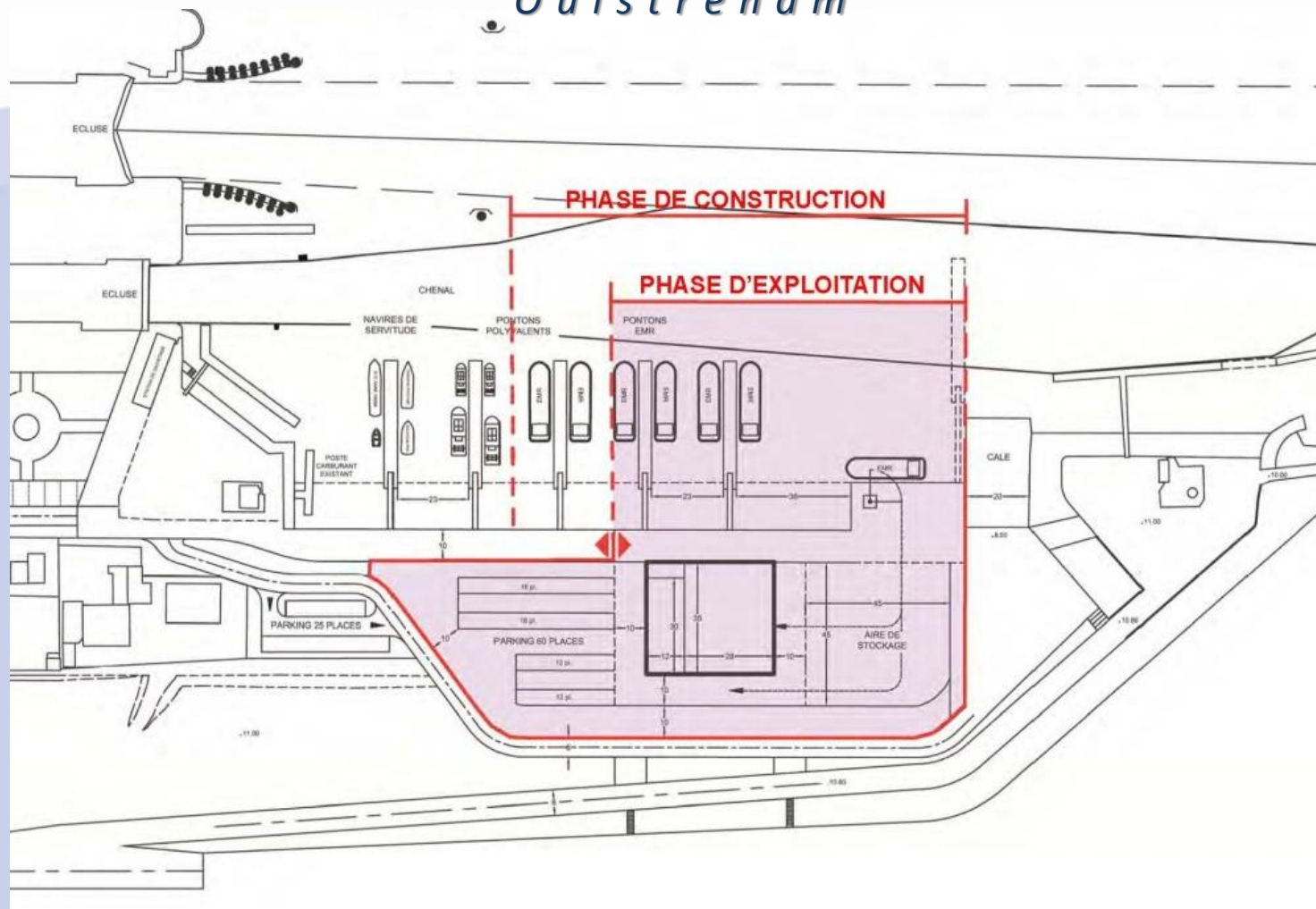
Fonction base de maintenance

Ouistreham



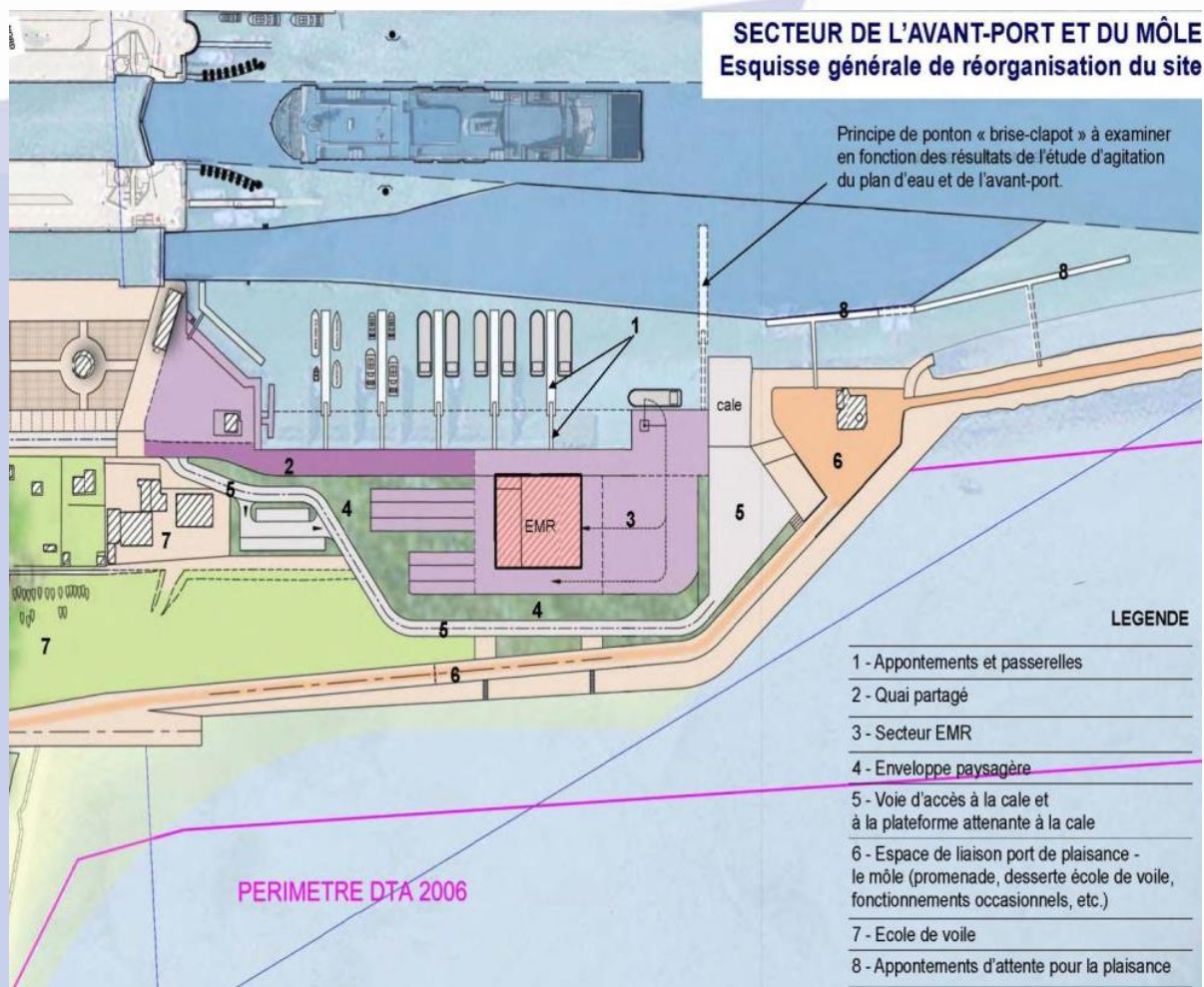
Fonction base de maintenance

Ouistreham



Fonction base de maintenance

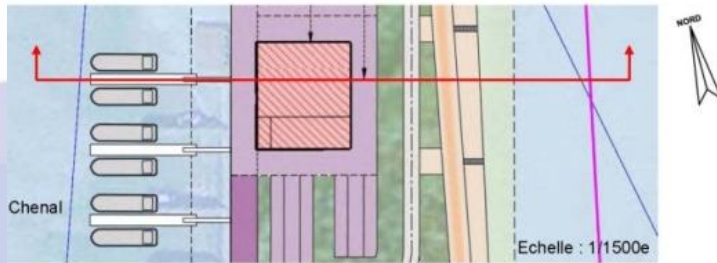
Ouistreham



- Restauration des fonctions de l'avant-port
- Prise en compte de la proximité de l'Estuaire (Natura 2000)
- Compatibilité documents d'urbanisme

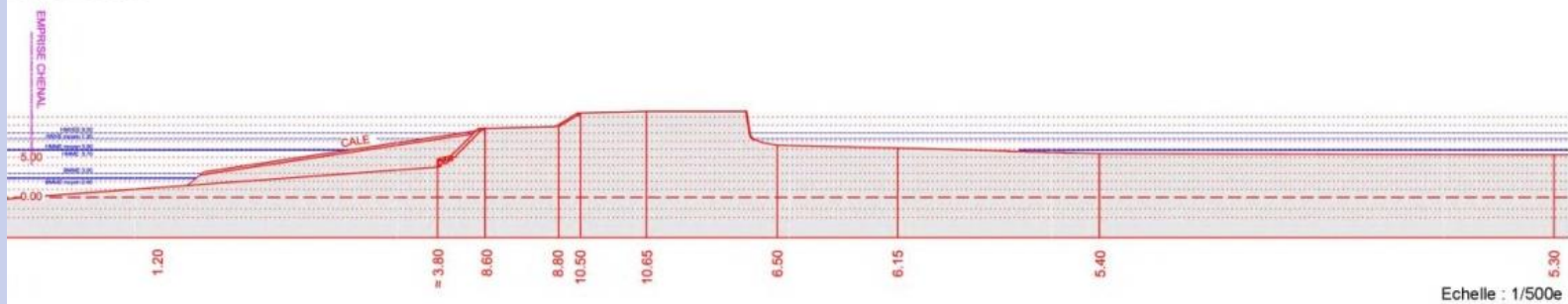
Fonction base de maintenance

Ouistreham

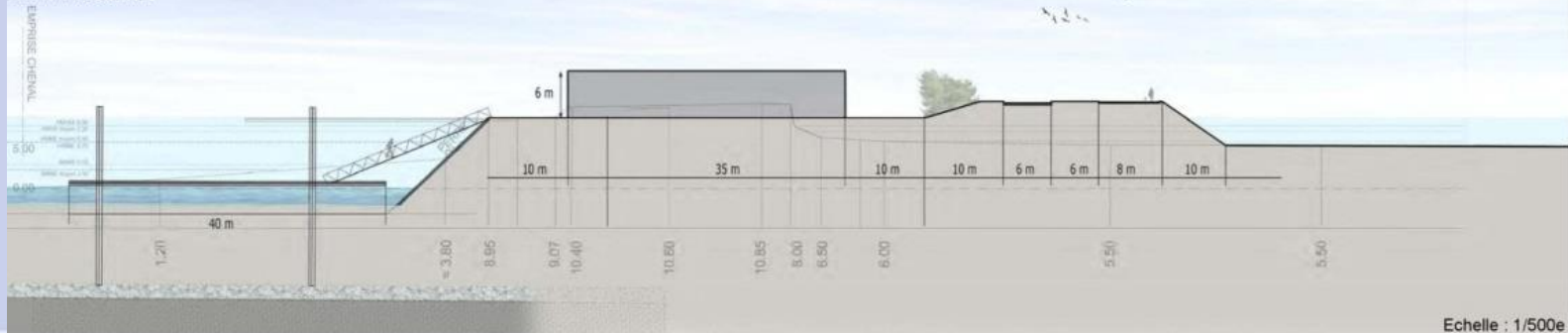


SECTEUR DE L'AVANT-PORT ET DU MÔLE
Modalités d'intégration paysagère
de la base de maintenance EMR

ETAT ACTUEL



ETAT PROJETE



Fonction base de maintenance

Ouistreham



Fin

Merci de votre attention !

www.pna-ports.fr

www.pna-emr.fr