

**Maître d'ouvrage :
Éoliennes Offshore du Calvados**



**PROJET DE PARC ÉOLIEN
AU LARGE DE
COURSEULLES-SUR-MER**



Présentation du 12 juin 2013

Les acteurs du projet



un leader des énergies renouvelables dans le monde, filiale d'EDF



leader de l'éolien en mer, détenu à 80% par l'Etat danois



acteur majeur de l'éolien en mer, développe le projet depuis 2007

> Partenaire pour la fourniture des éoliennes



un leader mondial dans le domaine des équipements industriels de production d'énergie

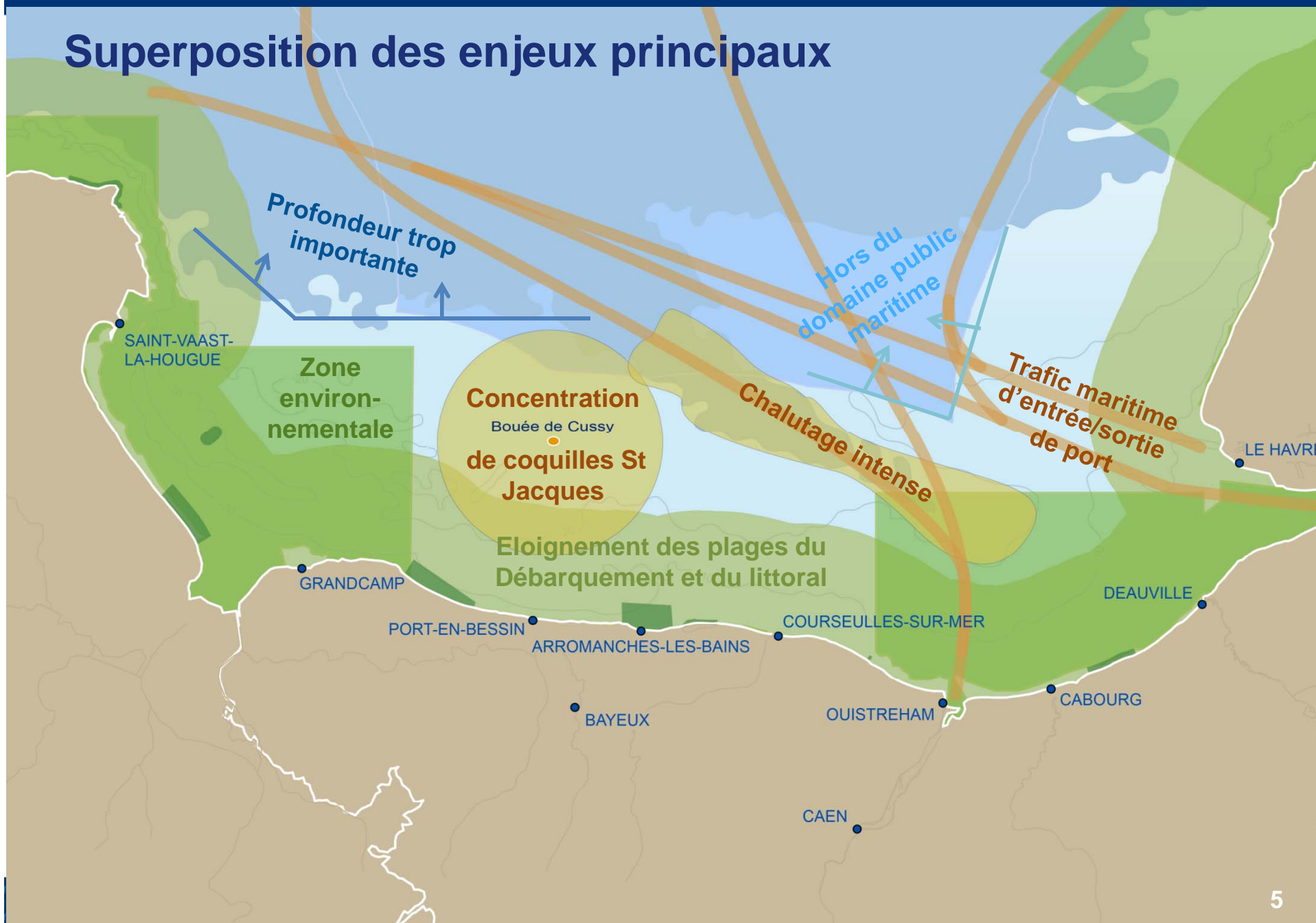
La sélection des zones de l'appel d'offres national sur l'éolien en mer

- > Un exercice de concertation et de planification a été mené en 2009 - 2010 par l'Etat sur les façades maritimes dont la façade Manche/mer du Nord
- > 5 zones ont été retenues à l'issue de ce processus : Le Tréport, Fécamp, Courseulles-sur-Mer, Saint-Brieuc et Saint-Nazaire
- > Juillet 2011 : lancement de l'appel d'offres de l'Etat de 3 000 mégawatts sur ces 5 zones ; les projets de Fécamp, Courseulles-sur-Mer, Saint-Brieuc, Saint-Nazaire ont été retenus en avril 2012

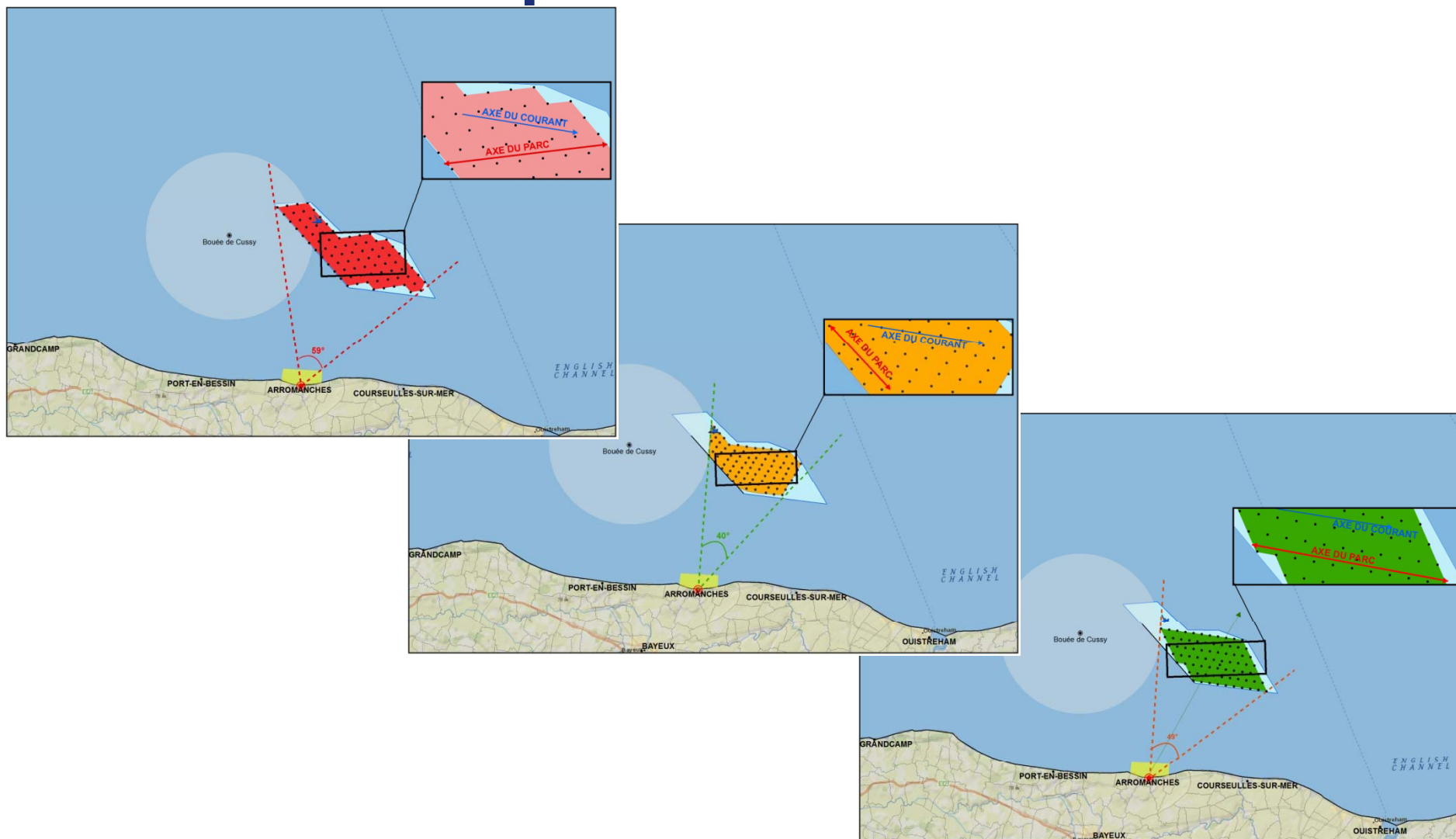
Une prise en compte fine des enjeux du territoire

- > **Limiter l'emprise sur l'horizon**, notamment depuis le site classé d'Arromanches
- > Se maintenir à **5 milles nautiques de la Bouée de Cussy** (gisement de coquilles St Jacques très important)
- > Se maintenir au sud de **l'épave** dite de « La Carcasse »
- > Privilégier un alignement des éoliennes et des câbles électriques dans **le sens du courant marin 100°**
- > Réduire la surface du parc à **50 km² (-35%)**

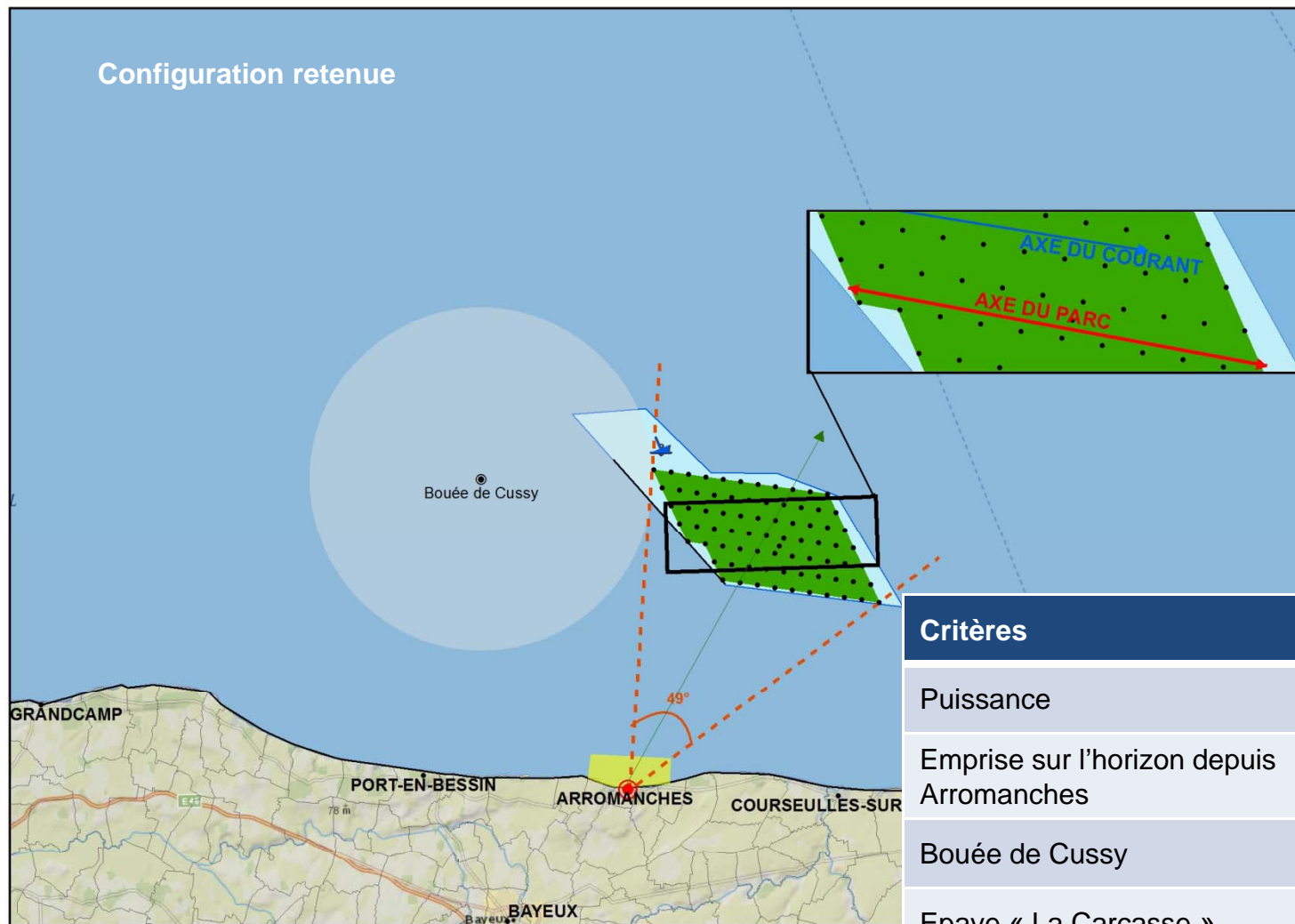
Superposition des enjeux principaux



Plusieurs dispositions ont été étudiées

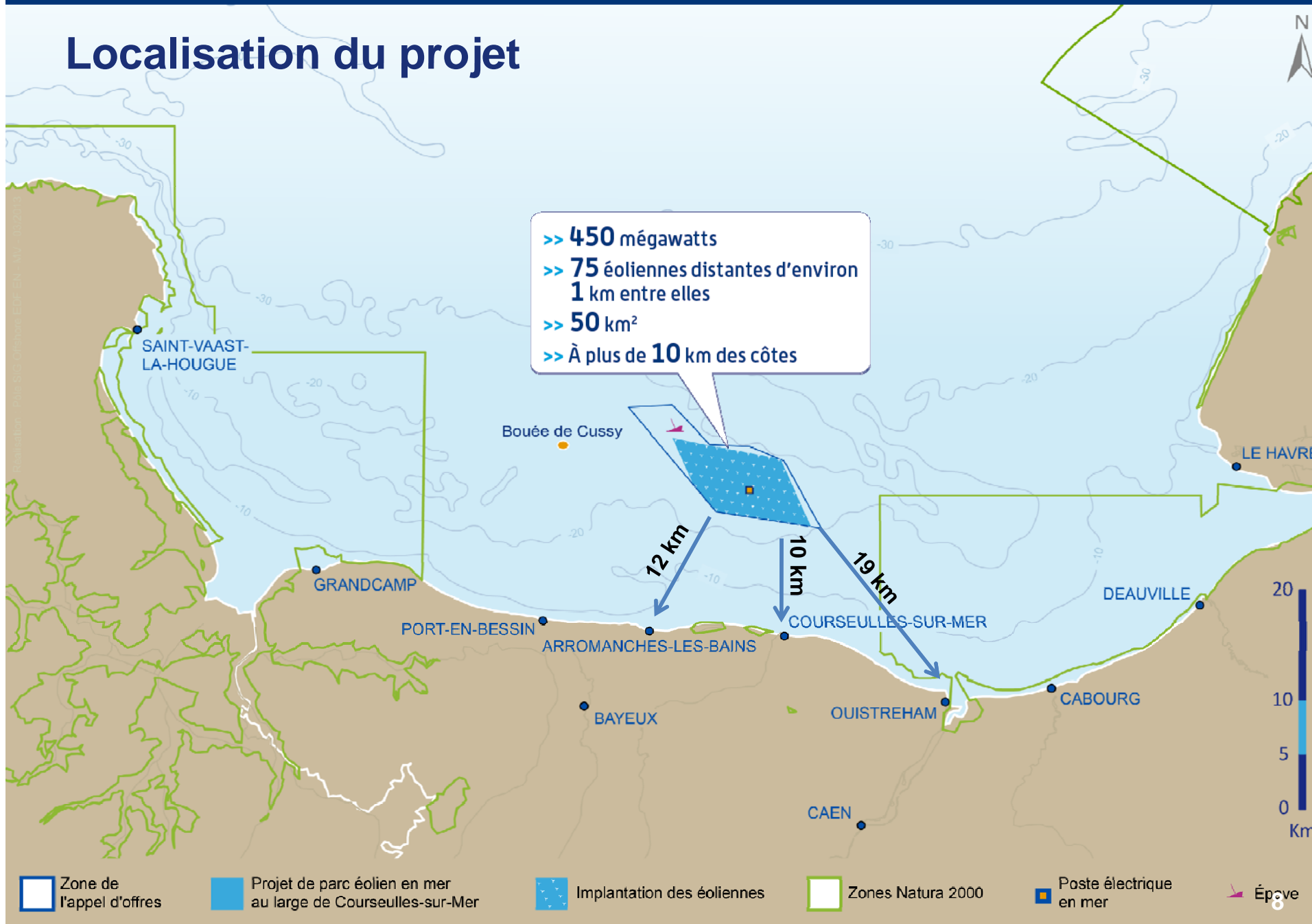


Configuration retenue



Critères	Parc n° III
Puissance	450 MW
Emprise sur l'horizon depuis Arromanches	49° + symétrie
Bouée de Cussy	10 km
Epave « La Carcasse »	Aucune éolienne au nord
Sens du courant	Respecté: 100 °
Surface	50 km ²

Localisation du projet



La production d'électricité attendue

- > Au large, les vitesses moyennes de vent sont d'environ **30 km/h** (à **100 mètres** de haut)
- > Les éoliennes produisent **90 % du temps** (équivalent à **38 % du temps à pleine puissance**)
- > La production estimée est de **1 500 gigawattheures/an** soit la consommation annuelle moyenne en électricité de près de **630 000 habitants** (à titre d'exemple la population du Calvados est de 686 000 habitants)

Les éléments financiers du projet

- > **1,8 milliard d'euros** : investissement du projet
- > **50 millions d'euros par an** : estimation du coût de fonctionnement du parc

Merci de votre attention