

# QUELQUES CHIFFRES REPRESENTATIFS DE CENTER PARCS



- Sur les 4 Domaines français, la répartition est de 73% de femmes et de 27% d'hommes
- Sur le Domaine de la Vienne, l'âge moyen d'embauche est de 26 ans. Sur les 4 Domaines français déjà ouverts, l'âge moyen est de 40 ans avec une ancienneté moyenne de 8 ans d'où une grande stabilité.
- Le turn-over annuel moyen est de 12% sur les Domaines Center Parcs France (turn-over général de 30% dans la profession du tourisme)

# LES EMPLOIS DU PROJET DE CENTER PARCS

## ■ En phase de chantier

- De 250 à 500 emplois suivant les phases de travaux, pendant environ 2 ans

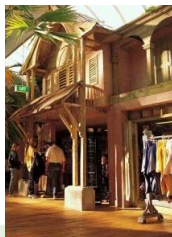
## ■ En phase d'exploitation

- Environ 300 emplois directs, 85 % en CDI et 60 % à plein temps



Restauration

60



Boutiques

18



Loisirs

45



Accueil & Adm

40



Maintenance  
& Ménage

137

# ESTIMATIONS SUR LES PROFILS D'EMPLOIS DU CENTER PARCS

<i>Données indicatives</i>	Nombre d'emplois	CDI	CDD	Temps Complet	Temps partiel	Dont ATN à 39 H / mois	Salaire brut en temps complet X 13 mois (Hors Management)
<b>Restauration</b>	60	51	9	57	3		Niveau 1 - 1460 € / mois à Niveau 4 - 1686 € / mois
<b>Boutiques</b>	18	15	3	15	3		Niveau 1 - 1460€ / mois à Niveau 5 - 1530 € / mois
<b>Loisirs</b>	45	38	7	38	7		Niveau 1 - 1460€ / mois à Niveau 5 - 1530 € / mois
<b>Accueil et administration</b>	40	34	6	36	4		Niveau 1 - 1460 € / mois à Niveau 7 - 1800 € / mois
<b>Maintenance</b>	34	29	5	31	3		Niveau 1 - 1460€ / mois à Niveau 5 - 1530 € / mois
<b>Entretien</b>	103	88	15	12	91	66	Niveau 1 - 1460€ / mois à Niveau 5 - 1530 € / mois
<b>TOTAL</b>	<b>300</b>	<b>255</b>	<b>45</b>	<b>189</b>	<b>111</b>	<b>66</b>	

<i>Données indicatives</i>	Nombre d'emplois	CDI	CDD	Temps Complet	Temps partiel	ATN à 39 H / mois	
<b>TOTAL</b>	<b>300</b>	<b>255</b>	<b>45</b>	<b>189</b>	<b>111</b>	<b>66</b>	
		<b>85%</b>	<b>15%</b>	<b>63%</b>	<b>37%</b>	<b>22%</b>	

**DONNÉES A USAGE INDICATIF, ETABLIES SUR LA BASE DES DOMAINES CENTER PARCS FRANCE EXISTANTS.**

# LES AVANTAGES POUR LES COLLABORATEURS DE CENTER PARCS

- 13ème mois
- Prime d'Ancienneté
- Convention collective de l'immobilier
- Accord ARTT (Aménagement de la réduction du temps de travail)
- Mutuelle de Groupe et Prévoyance
- Restaurant d'entreprise
- Service de navettes
- Versement d'une indemnité de blanchissage
- Conditions préférentielles d'accès aux Domaines

# LE PROGRAMME DE FORMATION



- Co-piloté et co-financé avec les collectivités territoriales, le Pôle emploi, les services publics et les organismes de formation du territoire
  - En lien avec la stratégie globale de formation sur le territoire (diagnostic du bassin d'emploi, demandeurs d'emploi, métiers en tension)
  - Des formations pour les différents métiers de l'exploitation du domaine
- 