

# Évolution et structure de la population

Géographie au 01/01/2011

## POP T1M - Population

	1968	1975	1982	1990	1999	2009
Population	233 441	238 856	242 925	248 759	250 925	261 277
Densité moyenne (hab/km <sup>2</sup> )	46,7	47,8	48,6	49,8	50,2	52,3

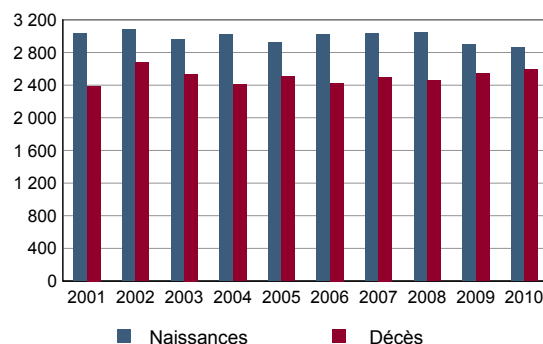
Sources : Insee, RP1968 à 1990 dénombremments - RP1999 et RP2009 exploitations principales.

## POP T2M - Indicateurs démographiques

	1968 à 1975	1975 à 1982	1982 à 1990	1990 à 1999	1999 à 2009
Variation annuelle moyenne de la population en %	+0,3	+0,2	+0,3	+0,1	+0,4
- due au solde naturel en %	+0,4	+0,2	+0,2	+0,2	+0,2
- due au solde apparent des entrées sorties en %	-0,1	+0,0	+0,1	-0,1	+0,2
Taux de natalité en ‰	16,1	13,4	12,8	11,9	11,9
Taux de mortalité en ‰	11,7	11,2	10,5	10,0	9,7

Sources : Insee, RP1968 à 1990 dénombremments - RP1999 et RP2009 exploitations principales - État civil.

## POP G1 - Naissances et décès



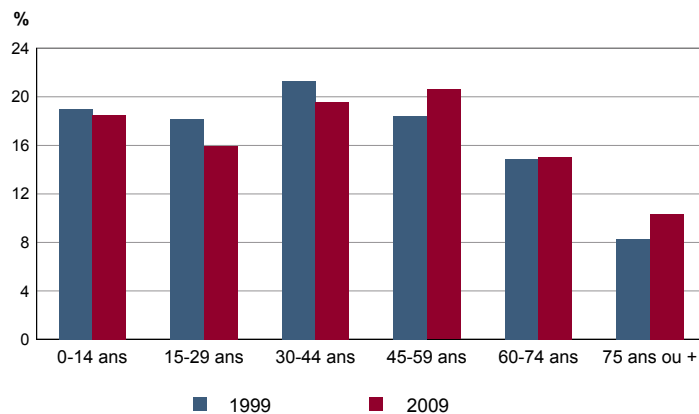
Source : Insee, État civil

## POP T3 - Population par sexe et âge en 2009

	Hommes	%	Femmes	%
<b>Ensemble</b>	<b>127 672</b>	<b>100,0</b>	<b>133 605</b>	<b>100,0</b>
0 à 14 ans	24 957	19,5	23 325	17,5
15 à 29 ans	21 247	16,6	20 357	15,2
30 à 44 ans	25 509	20,0	25 636	19,2
45 à 59 ans	26 739	20,9	27 109	20,3
60 à 74 ans	19 019	14,9	20 318	15,2
75 à 89 ans	9 674	7,6	15 067	11,3
90 ans ou plus	526	0,4	1 793	1,3
0 à 19 ans	33 008	25,9	30 798	23,1
20 à 64 ans	73 551	57,6	73 741	55,2
65 ans ou plus	21 113	16,5	29 065	21,8

Source : Insee, RP2009 exploitation principale.

## POP G2 - Population par grande tranche d'âge



Sources : Insee, RP1999 et RP2009 exploitations principales.

## POP T4M - Lieu de résidence 5 ans auparavant

Personne de 5 ans ou plus habitant 5 ans auparavant :	2009	%
Le même logement	Données non disponibles suite à changement de questionnaire	
Un autre logement de la même commune		
Une autre commune du même département		
Un autre département de la même région		
Une autre région de France métropolitaine		
Un DOM		
Hors de France métropolitaine ou d'un DOM		

Source : Insee, RP2009 exploitation principale.

## POP G3 - Part en 2009 des personnes qui résidaient dans un autre logement 5 ans auparavant selon l'âge

Données non disponibles suite à changement de questionnaire

## Évolution et structure de la population

Géographie au 01/01/2011

### POP T5 - Population de 15 ans ou plus selon la catégorie socioprofessionnelle

	2009	%	1999	%
<b>Ensemble</b>	<b>213 350</b>	<b>100,0</b>	<b>203 720</b>	<b>100,0</b>
Agriculteurs exploitants	2 909	1,4	3 976	2,0
Artisans, commerçants, chefs d'entreprise	7 285	3,4	8 159	4,0
Cadres et professions intellectuelles supérieures	10 692	5,0	8 019	3,9
Professions intermédiaires	26 739	12,5	21 635	10,6
Employés	32 052	15,0	29 080	14,3
Ouvriers	39 584	18,6	40 346	19,8
Retraités	64 065	30,0	52 845	25,9
Autres personnes sans activité professionnelle	30 024	14,1	39 660	19,5

Sources : Insee, RP1999 et RP2009 exploitations complémentaires.

### POP T6 - Population de 15 ans ou plus par sexe, âge et catégorie socioprofessionnelle en 2009

	Hommes	Femmes	Part en % de la population âgée de		
			15 à 24 ans	25 à 54 ans	55 ans ou +
<b>Ensemble</b>	<b>102 946</b>	<b>110 404</b>	<b>100,0</b>	<b>100,0</b>	<b>100,0</b>
Agriculteurs exploitants	2 265	644	0,3	2,2	0,7
Artisans, commerçants, chefs d'entreprise	5 316	1 969	0,8	5,6	1,8
Cadres et professions intellectuelles supérieures	6 758	3 934	0,6	8,3	2,6
Professions intermédiaires	13 166	13 573	7,1	21,7	3,6
Employés	6 018	26 034	14,2	24,2	4,5
Ouvriers	29 505	10 078	22,6	29,3	4,5
Retraités	29 479	34 586	0,0	0,5	74,8
Autres personnes sans activité professionnelle	10 438	19 585	54,4	8,3	7,4

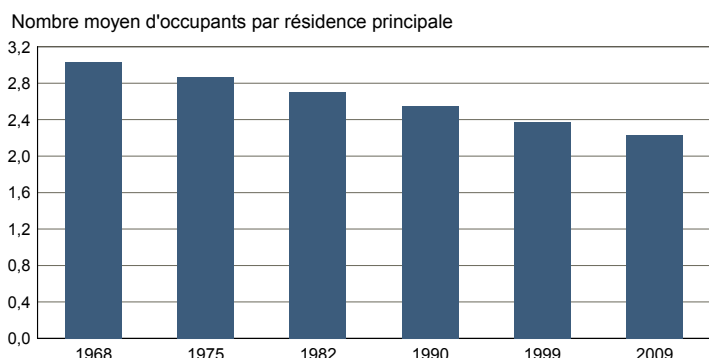
Source : Insee, RP2009 exploitation complémentaire.

**FAM T1 - Ménages selon la structure familiale**

	Nombre de ménages				Population des ménages	
	2009	%	1999	%	2009	1999
<b>Ensemble</b>	<b>114 552</b>	<b>100,0</b>	<b>103 949</b>	<b>100,0</b>	<b>255 718</b>	<b>246 993</b>
Ménages d'une personne	38 555	33,7	31 676	30,5	38 555	31 676
- hommes seuls	16 673	14,6	12 868	12,4	16 673	12 868
- femmes seules	21 882	19,1	18 808	18,1	21 882	18 808
Autres ménages sans famille	2 170	1,9	1 676	1,6	5 181	3 611
Ménages avec famille(s)	73 827	64,4	70 597	67,9	211 982	211 706
dont la famille principale est :						
- un couple sans enfant	34 143	29,8	29 681	28,6	69 690	60 676
- un couple avec enfant(s)	31 030	27,1	33 762	32,5	119 896	132 426
- une famille monoparentale	8 653	7,6	7 154	6,9	22 396	18 604

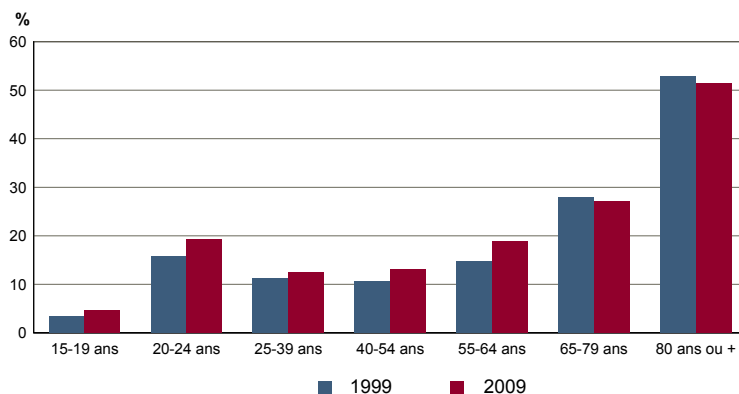
Sources : Insee, RP1999 et RP2009 exploitations complémentaires.

**FAM G1M - Évolution de la taille des ménages**



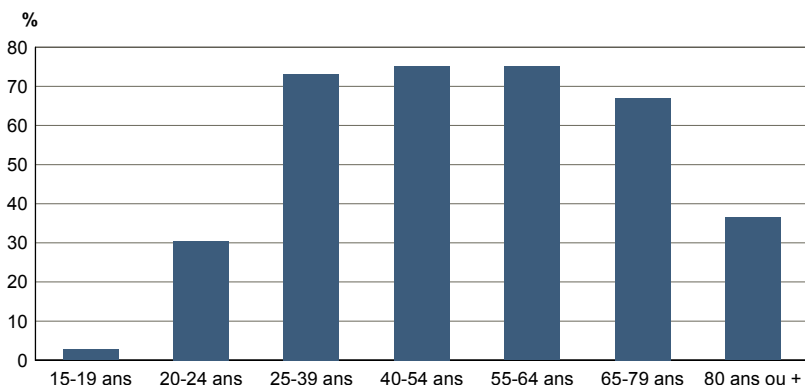
Sources : Insee, RP1968 à 1990 dénombremets - RP1999 et RP2009 exploitations principales.

**FAM G2 - Personnes de 15 ans ou plus vivant seules selon l'âge - population des ménages**



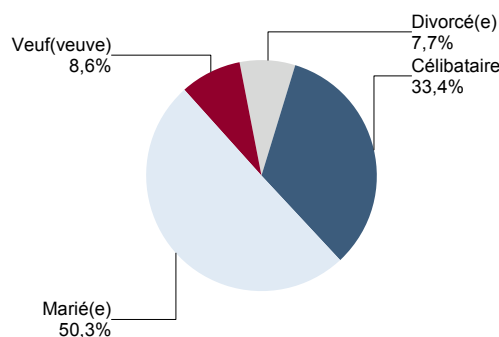
Sources : Insee, RP1999 et RP2009 exploitations principales.

**FAM G3 - Personnes de 15 ans ou plus déclarant vivre en couple selon l'âge en 2009**



Source : Insee, RP2009 exploitation principale.

**FAM G4 - État matrimonial légal des personnes de 15 ans ou plus en 2009**



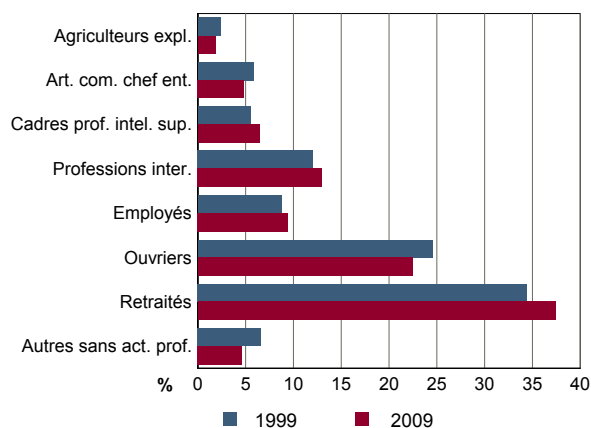
Source : Insee, RP2009 exploitation principale.

## FAM T2 - Ménages selon la catégorie socioprofessionnelle de la personne de référence en 2009

	Ménages	%	Population des ménages	%
<b>Ensemble</b>	<b>114 552</b>	<b>100,0</b>	<b>255 718</b>	<b>100,0</b>
Agriculteurs exploitants	2 096	1,8	6 507	2,5
Artisans, commerçants, chefs d'entreprise	5 511	4,8	15 850	6,2
Cadres et professions intellectuelles sup.	7 387	6,4	19 967	7,8
Professions intermédiaires	14 882	13,0	38 619	15,1
Employés	10 806	9,4	23 841	9,3
Ouvriers	25 750	22,5	70 614	27,6
Retraités	42 838	37,4	70 620	27,6
Autres pers. sans activité professionnelle	5 282	4,6	9 701	3,8

Source : Insee, RP2009 exploitation complémentaire.

## FAM G5 - Ménages selon la catégorie socio-professionnelle de la personne de référence



Sources : Insee, RP1999 et RP2009 exploitations complémentaires.

## FAM T3 - Composition des familles

	2009	%	1999	%
<b>Ensemble</b>	<b>74 221</b>	<b>100,0</b>	<b>71 069</b>	<b>100,0</b>
Couples avec enfant(s)	31 112	41,9	33 855	47,6
Familles monoparentales :	8 801	11,9	7 389	10,4
hommes seuls avec enfant(s)	1 579	2,1	1 296	1,8
femmes seules avec enfant(s)	7 222	9,7	6 093	8,6
Couples sans enfant	34 307	46,2	29 825	42,0

Sources : Insee, RP1999 et RP2009 exploitations complémentaires.

## FAM T4 - Familles selon le nombre d'enfants âgés de moins de 25 ans

	2009	%	1999	%
<b>Ensemble</b>	<b>74 221</b>	<b>100,0</b>	<b>71 069</b>	<b>100,0</b>
Aucun enfant	38 044	51,3	34 661	48,8
1 enfant	15 126	20,4	14 641	20,6
2 enfants	14 425	19,4	14 142	19,9
3 enfants	5 232	7,0	5 883	8,3
4 enfants ou plus	1 394	1,9	1 742	2,5

Sources : Insee, RP1999 et RP2009 exploitations complémentaires.

# Emploi - Population active

Géographie au 01/01/2011

## EMP T1 - Population de 15 à 64 ans par type d'activité

	2009	1999
<b>Ensemble</b>	<b>162 817</b>	<b>157 672</b>
Actifs en %	73,4	71,0
dont :		
actifs ayant un emploi en %	66,4	64,7
chômeurs en %	7,0	6,0
Inactifs en %	26,6	29,0
élèves, étudiants et stagiaires non rémunérés en %	8,4	10,5
retraités ou préretraités en %	10,2	8,5
autres inactifs en %	8,1	10,0

En 1999, les militaires du contingent formaient une catégorie d'actifs à part.

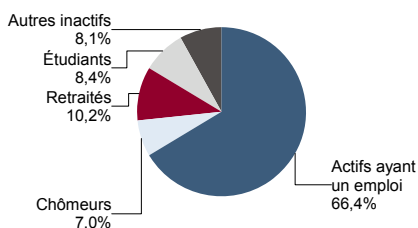
Sources : Insee, RP1999 et RP2009 exploitations principales.

## EMP T2 - Activité et emploi de la population de 15 à 64 ans par sexe et âge en 2009

	Population	Actifs	Taux d'activité en %	Actifs ayant un emploi	Taux d'emploi en %
<b>Ensemble</b>	<b>162 817</b>	<b>119 436</b>	<b>73,4</b>	<b>108 085</b>	<b>66,4</b>
15 à 24 ans	27 995	13 488	48,2	10 678	38,1
25 à 54 ans	100 606	92 042	91,5	84 498	84,0
55 à 64 ans	34 216	13 906	40,6	12 909	37,7
<b>Hommes</b>	<b>81 603</b>	<b>63 008</b>	<b>77,2</b>	<b>57 597</b>	<b>70,6</b>
15 à 24 ans	14 546	7 831	53,8	6 325	43,5
25 à 54 ans	50 024	47 952	95,9	44 540	89,0
55 à 64 ans	17 032	7 225	42,4	6 733	39,5
<b>Femmes</b>	<b>81 214</b>	<b>56 428</b>	<b>69,5</b>	<b>50 488</b>	<b>62,2</b>
15 à 24 ans	13 449	5 657	42,1	4 354	32,4
25 à 54 ans	50 582	44 090	87,2	39 959	79,0
55 à 64 ans	17 184	6 681	38,9	6 176	35,9

Source : Insee, RP2009 exploitation principale.

## EMP G1 - Population de 15 à 64 ans par type d'activité en 2009



Source : Insee, RP2009 exploitation principale.

## EMP T3 - Population active de 15 à 64 ans selon la catégorie socioprofessionnelle

	2009	dont actifs ayant un emploi	1999	dont actifs ayant un emploi
<b>Ensemble</b>	<b>119 304</b>	<b>107 935</b>	<b>111 858</b>	<b>102 128</b>
dont :				
Agriculteurs exploitants	2 832	2 813	3 888	3 850
Artisans, commerçants, chefs d'entreprise	7 122	6 857	8 032	7 608
Cadres et professions intellectuelles sup.	10 627	10 337	7 995	7 804
Professions intermédiaires	26 628	25 204	21 555	20 519
Employés	31 874	28 591	29 044	26 290
Ouvriers	39 423	34 133	40 325	36 057

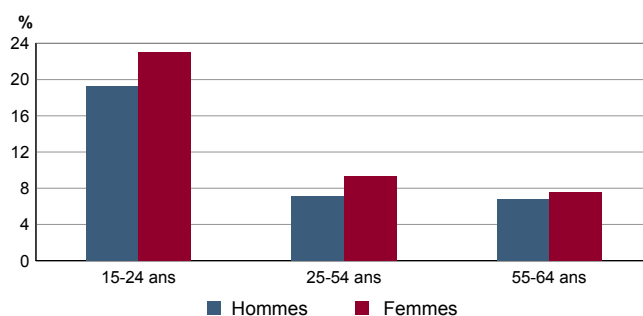
Sources : Insee, RP1999 et RP2009 exploitations complémentaires.

## EMP T4 - Chômage (au sens du recensement) des 15-64 ans

	2009	1999
<b>Nombre de chômeurs</b>	<b>11 351</b>	<b>9 527</b>
Taux de chômage en %	9,5	8,5
Taux de chômage des hommes en %	8,6	6,9
Taux de chômage des femmes en %	10,5	10,5
Part des femmes parmi les chômeurs en %	52,3	55,5

Sources : Insee, RP1999 et RP2009 exploitations principales.

## EMP G2 - Taux de chômage (au sens du recensement) des 15-64 ans par sexe et âge en 2009



Source : Insee, RP2009 exploitation principale.

## EMP T5 - Emploi et activité

	2009	1999
Nombre d'emplois dans la zone	99 411	96 675
Actifs ayant un emploi résidant dans la zone	108 840	102 378
Indicateur de concentration d'emploi	91,3	94,4
Taux d'activité parmi les 15 ans ou plus en %	56,4	55,2

L'indicateur de concentration d'emploi est égal au nombre d'emplois dans la zone pour 100 actifs ayant un emploi résidant dans la zone.

Sources : Insee, RP1999 et RP2009 exploitations principales lieu de résidence et lieu de travail.

RP : Recensement de la population

## EMP T6 - Emplois selon le statut professionnel

	2009	%	1999	%
<b>Ensemble</b>	<b>99 411</b>	<b>100,0</b>	<b>96 675</b>	<b>100,0</b>
<b>Salariés</b>	<b>85 738</b>	<b>86,2</b>	<b>83 017</b>	<b>85,9</b>
dont femmes	43 082	43,3	39 367	40,7
dont temps partiel	17 253	17,4	16 037	16,6
<b>Non salariés</b>	<b>13 673</b>	<b>13,8</b>	<b>13 658</b>	<b>14,1</b>
dont femmes	4 287	4,3	4 011	4,1
dont temps partiel	1 224	1,2	921	1,0

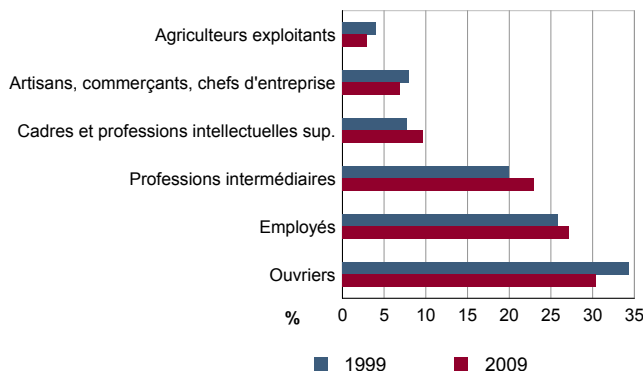
Sources : Insee, RP1999 et RP2009 exploitations principales lieu de travail.

## EMP T7 - Emplois par catégorie socioprofessionnelle en 2009

	Nombre	%
<b>Ensemble</b>	<b>99 265</b>	<b>100,0</b>
Agriculteurs exploitants	2 870	2,9
Artisans, commerçants, chefs d'entreprise	6 816	6,9
Cadres et professions intellectuelles sup.	9 601	9,7
Professions intermédiaires	22 844	23,0
Employés	26 926	27,1
Ouvriers	30 207	30,4

Source : Insee, RP2009 exploitation complémentaire lieu de travail.

## EMP G3 - Emplois par catégorie socioprofessionnelle



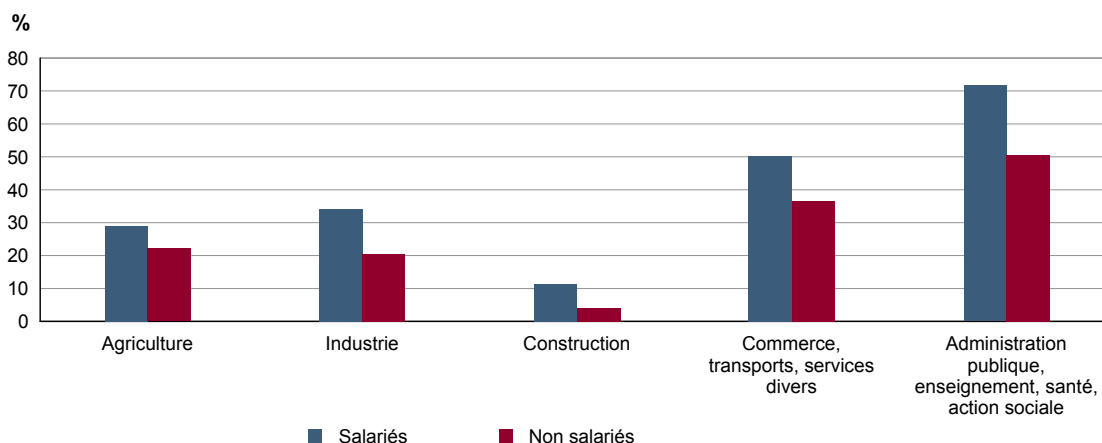
Sources : Insee, RP1999 et RP2009 exploitations complémentaires lieu de travail.

## EMP T8 - Emplois selon le secteur d'activité

	2009				1999	
	Nombre	%	dont femmes en %	dont salariés en %	Nombre	%
<b>Ensemble</b>	<b>99 265</b>	<b>100,0</b>	<b>47,7</b>	<b>87,9</b>	<b>97 283</b>	<b>100,0</b>
Agriculture	4 067	4,1	24,2	31,0	4 915	5,1
Industrie	23 254	23,4	33,3	94,0	28 839	29,6
Construction	7 624	7,7	9,8	78,8	6 038	6,2
Commerce, transports, services divers	33 968	34,2	48,3	85,5	30 598	31,5
Administration publique, enseignement, santé, action sociale	30 352	30,6	70,8	95,8	26 893	27,6

Sources : Insee, RP1999 et RP2009 exploitations complémentaires lieu de travail.

## EMP G4 - Taux de féminisation des emplois par statut et secteur d'activité en 2009



Source : Insee, RP2009 exploitation complémentaire lieu de travail.

## ACT T1 - Population de 15 ans ou plus ayant un emploi selon le statut en 2009

## ACT T2 - Statut et condition d'emploi des 15 ans ou plus selon le sexe en 2009

	Nombre	%	dont % temps partiel	dont % femmes
<b>Ensemble</b>	<b>108 823</b>	<b>100,0</b>	<b>18,0</b>	<b>46,7</b>
Salariés	94 818	87,1	19,3	49,0
Non salariés	14 005	12,9	9,0	31,1

Source : Insee, RP2009 exploitation principale.

	Hommes	%	Femmes	%
<b>Ensemble</b>	<b>57 990</b>	<b>100,0</b>	<b>50 833</b>	<b>100,0</b>
<b>Salariés</b>	48 336	83,4	46 482	91,4
Titulaires de la fonction publique et contrats à durée indéterminée	41 715	71,9	38 849	76,4
Contrats à durée déterminée	3 132	5,4	5 238	10,3
Intérim	1 525	2,6	922	1,8
Emplois aidés	237	0,4	562	1,1
Apprentissage - stage	1 727	3,0	911	1,8
<b>Non salariés</b>	9 655	16,6	4 351	8,6
Indépendants	4 759	8,2	2 478	4,9
Employeurs	4 800	8,3	1 638	3,2
Aides familiaux	96	0,2	235	0,5

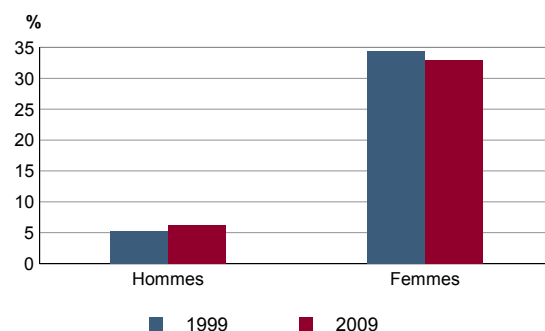
Source : Insee, RP2009 exploitation principale.

## ACT T3 - Salariés de 15 à 64 ans par sexe, âge et temps partiel en 2009

## ACT G1 - Part des salariés de 15 ans ou plus à temps partiel par sexe

	Hommes	dont % temps partiel	Femmes	dont % temps partiel
<b>Ensemble</b>	<b>48 104</b>	<b>6,0</b>	<b>46 228</b>	<b>32,8</b>
15 à 24 ans	6 039	15,1	4 238	34,3
25 à 54 ans	37 162	4,0	36 632	32,0
55 à 64 ans	4 904	10,2	5 358	37,1

Source : Insee, RP2009 exploitation principale.

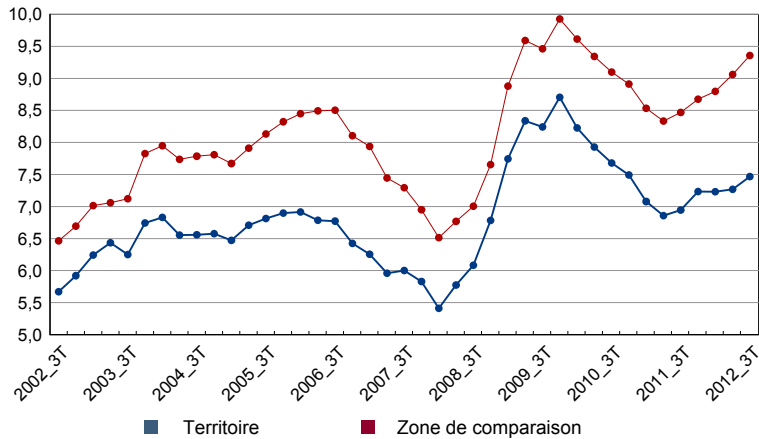


Sources : Insee, RP1999 et RP2009 exploitations principales.

## ACT T4 - Lieu de travail des actifs de 15 ans ou plus ayant un emploi qui résident dans la zone

	2009	%	1999	%
<b>Ensemble</b>	<b>108 823</b>	<b>100,0</b>	<b>102 368</b>	<b>100,0</b>
Travaillent :				
dans la commune de résidence	36 602	33,6	43 079	42,1
dans une commune autre que la commune de résidence	72 221	66,4	59 289	57,9
située dans le département de résidence	54 036	49,7	47 071	46,0
située dans un autre département de la région de résidence	5 557	5,1	3 570	3,5
située dans une autre région en France métropolitaine	8 631	7,9	6 597	6,4
située dans une autre région hors de France métropolitaine (Dom, Com, étranger)	3 996	3,7	2 051	2,0

Sources : Insee, RP1999 et RP2009 exploitations principales.

**CHOM G1 - Evolution du taux de chômage trimestriel**
**CHOM T1 - Taux de chômage trimestriel**


Source : Insee, Taux de chômage localisés.  
Les données du 3e trimestre 2012 sont provisoires.

Taux de chômage en % au 3e trimestre		
	2012 (provisoire)	2011
Ensemble	7,5	6,9

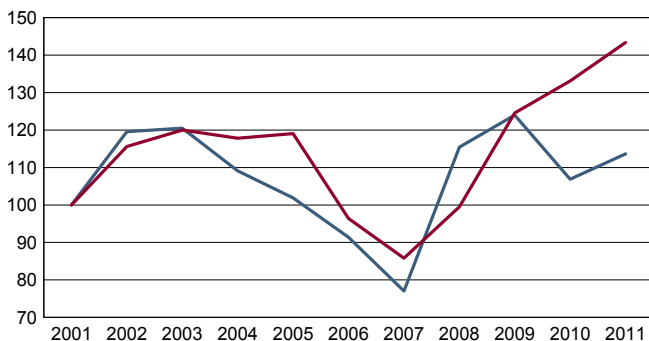
Source : Insee, Taux de chômage localisés.

**DEFM T1 - Catégories de demandeurs d'emploi inscrits en fin de mois selon le sexe et l'âge**

	Demandeurs de catégorie ABC				Evolution 2010-2011 en %			Demandeurs de catégorie A		
	Au 31 décembre 2011							Au 31 décembre 2011		
	Ensemble	%	Hommes	Femmes	Ensemble	Hommes	Femmes	Ensemble	Hommes	Femmes
<b>Ensemble</b>	<b>14 192</b>	<b>100,0</b>	<b>6 674</b>	<b>7 518</b>	<b>0,8</b>	<b>-1,1</b>	<b>2,5</b>	<b>8 621</b>	<b>4 527</b>	<b>4 094</b>
15 à 24 ans	2 628	18,5	1 290	1 338	7,7	1,3	14,8	1 673	904	769
25 à 49 ans	8 596	60,6	4 091	4 505	-3,6	-3,1	-4,0	5 120	2 675	2 445
50 ans ou plus	2 968	20,9	1 293	1 675	8,9	3,1	13,8	1 828	948	880
Chômeurs de longue durée	5 191	100,0	2 285	2 906	-4,3	-10,5	1,2	///	///	///
15 à 24 ans	431	8,3	201	230	-13,8	-24,7	-1,3	///	///	///
25 à 49 ans	3 182	61,3	1 410	1 772	-8,5	-13,6	-4,0	///	///	///
50 ans ou plus	1 578	30,4	674	904	9,2	3,2	14,1	///	///	///

/// : information(s) non disponible(s) pour ce niveau géographique

Champ : demandeurs d'emploi inscrits à Pôle emploi, tenus de faire des actes positifs de recherche d'emploi.  
Source : Pôle emploi, Dares, Statistiques du marché du travail.

**DEFM G1 - Evolution des DEFM de catégorie A selon l'âge**
**DEFM G2 - Evolution des DEFM de catégorie A selon le sexe**


Indice base 100 en 2001

— moins de 25 ans — 50 ans ou plus

Champ : demandeurs d'emploi inscrits à Pôle emploi, tenus de faire des actes positifs de recherche d'emploi, sans emploi.  
Source : Pôle emploi, Dares, Statistiques du marché du travail.



Indice base 100 en 2001

— Hommes — Femmes — Ensemble

Champ : demandeurs d'emploi inscrits à Pôle emploi, tenus de faire des actes positifs de recherche d'emploi, sans emploi.  
Source : Pôle emploi, Dares, Statistiques du marché du travail.



## DEFM T2 - Motif d'inscription des demandeurs d'emploi

	Demandeurs de catégorie ABC					Demandeurs de catégorie A		
	Au 31 décembre 2011			Evol 2010-2011 en %		Au 31 décembre 2011		
	Ensemble	%	dont femmes	Ensemble	Femmes	Ensemble	%	dont femmes
<b>Ensemble</b>	<b>14 192</b>	<b>100,0</b>	<b>7 518</b>	<b>0,8</b>	<b>2,5</b>	<b>8 621</b>	<b>100,0</b>	<b>4 094</b>
dont : licenciement	2 211	15,6	1 135	-7,6	-2,5	1 439	16,7	619
démission	406	2,9	244	10,6	11,4	235	2,7	129
fin de contrat à durée limitée	5 243	36,9	2 594	5,7	6,4	2 994	34,7	1 320
première entrée	311	2,2	216	-6,9	3,3	194	2,3	127

Champ : demandeurs d'emploi inscrits à Pôle emploi, tenus de faire des actes positifs de recherche d'emploi.

Source : Pôle emploi, Dares, Statistiques du marché du travail.

## DEFM T3 - Qualification des demandeurs d'emploi

	Demandeurs de catégorie ABC					Demandeurs de catégorie A					
	Au 31 décembre 2011				Evolution 2010 - 2011 (en %)			Au 31 décembre 2011			
	Ensemble	%	Hommes	Femmes	Ensemble	Hommes	Femmes	Ensemble	%	Hommes	Femmes
<b>Ensemble</b>	<b>14 192</b>	<b>100,0</b>	<b>6 674</b>	<b>7 518</b>	<b>0,8</b>	<b>-1,1</b>	<b>2,5</b>	<b>8 621</b>	<b>100,0</b>	<b>4 527</b>	<b>4 094</b>
dont : ouvriers	5 188	36,6	3 602	1 586	-1,0	-2,6	3,0	3 235	37,5	2 434	801
employés	7 399	52,1	2 125	5 274	2,2	1,9	2,3	4 343	50,4	1 445	2 898
techniciens, agents de maîtrise	1 153	8,1	648	505	3,2	1,9	5,0	713	8,3	425	288
ingénieurs, cadres	429	3,0	291	138	-2,1	-6,4	8,7	313	3,6	215	98

Champ : demandeurs d'emploi inscrits à Pôle emploi, tenus de faire des actes positifs de recherche d'emploi.

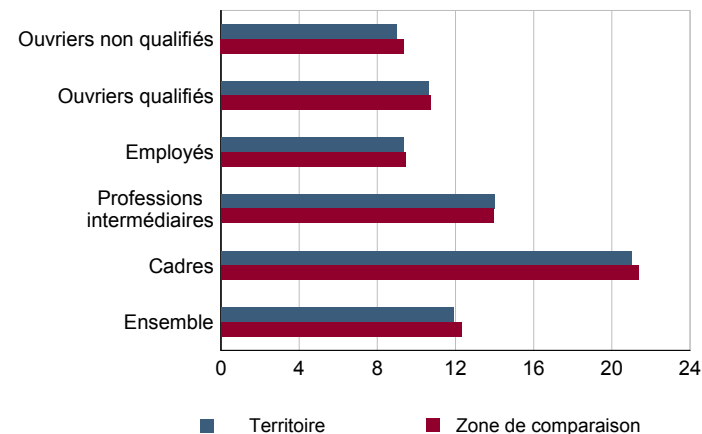
Source : Pôle emploi, Dares, Statistiques du marché du travail.

**SAL T1 - Salaire net horaire moyen (en euros) selon la catégorie socioprofessionnelle en 2010**

	Ensemble	Temps complet		Temps non complet	
		Temps complet	Temps non complet	Femmes	Hommes
<b>Ensemble</b>	<b>11,6</b>	<b>11,9</b>	<b>10,4</b>	<b>10,6</b>	<b>12,8</b>
Cadres	21,1	21,0	22,1	18,1	22,5
Professions intermédiaires	13,9	14,0	13,6	13,2	14,6
Employés	9,1	9,3	8,4	8,7	10,9
Ouvriers qualifiés	10,6	10,6	10,1	9,4	10,7
Ouvriers non qualifiés	8,9	9,0	8,6	8,5	9,3

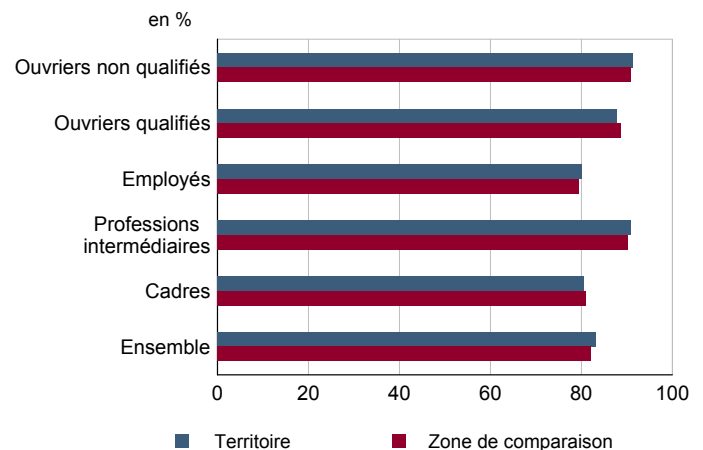
Champ : tableaux standards, poste principal non annexe.

Source : Insee, DADS - Fichier Salariés au lieu de résidence.

**SAL G1 - Salaire net horaire moyen (en euros) des salariés à temps complet selon la CS en 2010**


Champ : tableaux standards, poste principal non annexe

Source : Insee, DADS - Fichier Salariés au lieu de résidence.

**SAL G2 - Rapport du salaire net horaire moyen femmes / hommes à temps complet selon la CS en 2010**


Champ : tableaux standards, poste principal non annexe.

Source : Insee, DADS - Fichier Salariés au lieu de résidence.

**SAL T2 - Salaire net horaire moyen (en euros) selon l'âge en 2010**

	Temps complet		Temps non complet	
	Femmes	Hommes	Femmes	Hommes
18 - 25 ans	8,8	9,2	8,2	8,8
26 - 49 ans	10,5	12,6	9,9	12,2
50 ans ou plus	11,5	15,0	9,9	17,3

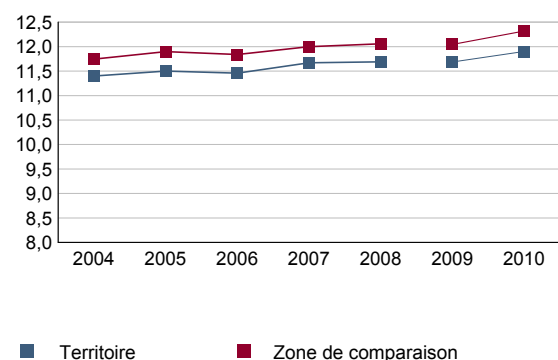
Note : les moins de 18 ans et les non déclarés sont exclus.

Champ : tableaux standards, poste principal non annexe.

Source : Insee, DADS - Fichier Salariés au lieu de résidence.

**SAL G3 - Évolution du salaire horaire moyen des salariés à temps complet**

En euros de 2010



Note : le champ a été étendu en 2009 à la fonction publique d'État.

Champ : tableaux standards, poste principal non annexe.

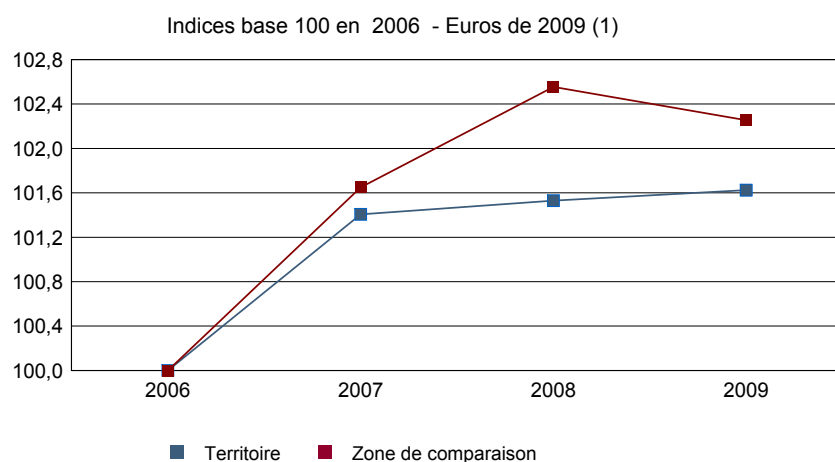
Source : Insee, DADS - Fichier Salariés au lieu de résidence.

**Impôts et revenus des foyers fiscaux**
**REV T1 - Impôts sur le revenu des foyers fiscaux**

	2009	2008(1)	2007(1)	2006(1)
<b>Ensemble des foyers fiscaux</b>	<b>147 196</b>	<b>146 518</b>	<b>145 982</b>	<b>144 571</b>
Revenu net déclaré (K Euros)	3 130 247	3 112 938	3 097 768	3 025 298
Revenu net déclaré moyen (Euros)	21 266	21 246	21 220	20 926
Impôt moyen (Euros)	723	660	811	751
<b>Foyers fiscaux imposables</b>	<b>76 744</b>	<b>76 307</b>	<b>78 440</b>	<b>76 039</b>
Proportion en %	52,1	52,1	53,7	52,6
Revenu net déclaré (K Euros)	2 401 060	2 375 434	2 406 222	2 306 053
Revenu net déclaré moyen (Euros)	31 287	31 130	30 676	30 327
<b>Foyers fiscaux non imposables</b>	<b>70 452</b>	<b>70 211</b>	<b>67 546</b>	<b>68 532</b>
Proportion en %	47,9	47,9	46,3	47,4
Revenu net déclaré (en K Euros)	729 188	737 504	691 625	719 245
Revenu net déclaré moyen (Euros)	10 350	10 504	10 239	10 495

(1) : les valeurs des années antérieures à 2009 sont exprimées en euros constants de 2009.

Source : DGFIP, Impôt sur le revenu des personnes physiques.

**REV G1 - Évolution du revenu net déclaré moyen - Ensemble des foyers fiscaux**


(1) : les valeurs des années antérieures à 2009 sont exprimées en euros constants de 2009.

Source : DGFIP, Impôt sur le revenu des personnes physiques.

**Revenus fiscaux des ménages**
**REV T2 - Ménages fiscaux**

	2010
Nombre de ménages fiscaux	112 648
Nombre de personnes dans les ménages fiscaux	258 488,0
Part des ménages fiscaux imposés en %	55,2

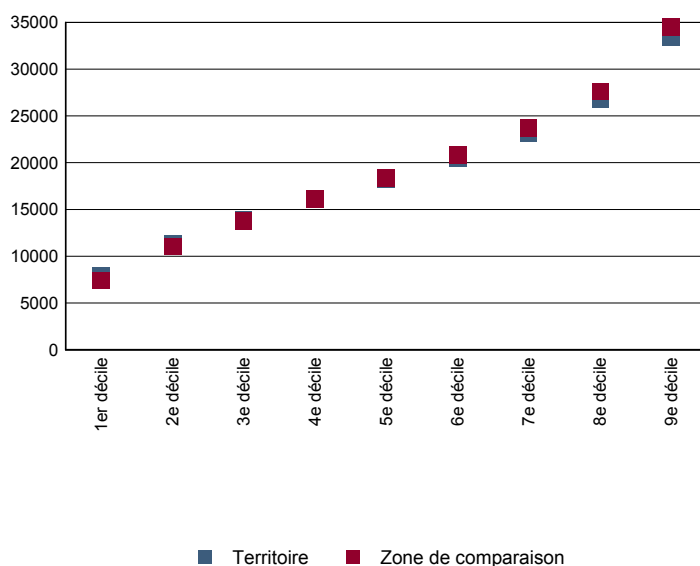
Source : Insee, Revenus fiscaux localisés des ménages.

**REV T3 - Ménages : distribution des revenus déclarés en euros par unité de consommation**

	2010
<b>Médiane</b>	18 207
Rapport interdécile (sans unité) (1)	4,2
Limite du 1er quartile	12 732
Limite du 2e quartile (médiane)	18 207
Limite du 3e quartile	24 804
Limite du 1er décile	7 915
Limite du 2e décile	11 394
Limite du 3e décile	13 909
Limite du 4e décile	16 093
Limite du 5e décile (médiane)	18 207
Limite du 6e décile	20 461
Limite du 7e décile	23 168
Limite du 8e décile	26 790
Limite du 9e décile	33 376

(1) : le rapport interdécile (9e décile/1er décile) établit le rapport entre les revenus les plus élevés et les revenus les plus faibles, en ôtant de chaque côté les 10% de personnes aux revenus par unité de consommation les plus extrêmes.

Source : Insee, Revenus fiscaux localisés des ménages.

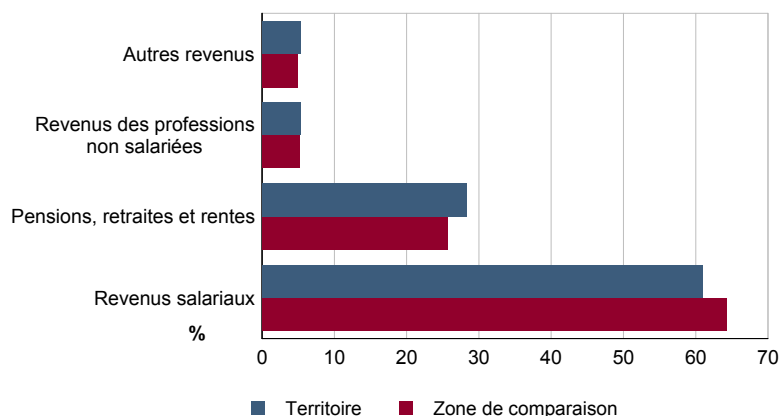
**REV G2 - Ménages : distribution des revenus déclarés en euros par unité de consommation en 2010**


Source : Insee, Revenus fiscaux localisés des ménages.

**REV T4 - Ménages : structure des revenus déclarés**

	2010
	Part en %
Revenus salariaux	61,0
Pensions, retraites et rentes	28,3
Revenus des professions non salariées	5,4
Autres revenus	5,3

Source : Insee, Revenus fiscaux localisés des ménages.

**REV G3 - Ménages : structure des revenus déclarés en 2010**


Source : Insee, Revenus fiscaux localisés des ménages.

## LOG T1M - Évolution du nombre de logements par catégorie

	1968	1975	1982	1990	1999	2009
<b>Ensemble</b>	<b>92 244</b>	<b>102 390</b>	<b>112 655</b>	<b>120 209</b>	<b>127 784</b>	<b>141 010</b>
Résidences principales	74 991	81 349	87 922	95 481	103 836	114 506
Résidences secondaires et logements occasionnels	8 944	11 788	14 503	16 517	15 674	15 148
Logements vacants	8 309	9 253	10 230	8 211	8 274	11 356

Sources : Insee, RP1968 à 1990 dénombremens - RP1999 et RP2009 exploitations principales.

## LOG T2 - Catégories et types de logements

	2009	%	1999	%
<b>Ensemble</b>	<b>141 010</b>	<b>100,0</b>	<b>127 784</b>	<b>100,0</b>
Résidences principales	114 506	81,2	103 836	81,3
Résidences secondaires et logements occasionnels	15 148	10,7	15 674	12,3
Logements vacants	11 356	8,1	8 274	6,5
Maisons	90 363	64,1	83 460	65,3
Appartements	49 415	35,0	39 429	30,9

Sources : Insee, RP1999 et RP2009 exploitations principales.

## LOG T3 - Résidences principales selon le nombre de pièces

	2009	%	1999	%
<b>Ensemble</b>	<b>114 506</b>	<b>100,0</b>	<b>103 836</b>	<b>100,0</b>
1 pièce	3 269	2,9	3 856	3,7
2 pièces	8 760	7,6	9 451	9,1
3 pièces	20 875	18,2	20 484	19,7
4 pièces	31 352	27,4	30 258	29,1
5 pièces ou plus	50 250	43,9	39 787	38,3

Sources : Insee, RP1999 et RP2009 exploitations principales.

## LOG T4 - Nombre moyen de pièces des résidences principales

	2009	1999
Nombre moyen de pièces par résidence principale	4,4	4,2
- maison	5,0	4,7
- appartement	3,3	3,2

Sources : Insee, RP1999 et RP2009 exploitations principales.

## LOG T5 - Résidences principales en 2009 selon la période d'achèvement

	Nombre	%
<b>Résidences principales construites avant 2007</b>		
Avant 1949	Données non disponibles suite à changement de questionnaire	
De 1949 à 1974		
De 1975 à 1989		
De 1990 à 2006		

Source : Insee, RP2009 exploitation principale.

## LOG G1 - Résidences principales en 2009 selon le type de logement et la période d'achèvement

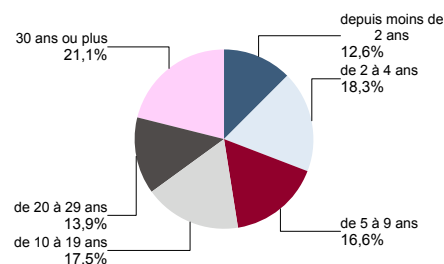
Données non disponibles suite à changement de questionnaire

## LOG T6 - Ancienneté d'emménagement dans la résidence principale en 2009

## LOG G2 - Ancienneté d'emménagement des ménages en 2009

	Nombre de ménages	Part des ménages en %	Population des ménages	Nombre moyen de pièces par logement	
				logement	personne
<b>Ensemble</b>	<b>114 506</b>	<b>100,0</b>	<b>255 542</b>	<b>4,4</b>	<b>2,0</b>
Depuis moins de 2 ans	14 417	12,6	30 532	3,5	1,7
De 2 à 4 ans	20 909	18,3	49 970	3,9	1,6
De 5 à 9 ans	19 038	16,6	49 963	4,3	1,7
10 ans ou plus	60 142	52,5	125 076	4,7	2,3

Source : Insee, RP2009 exploitation principale.



Source : Insee, RP2009 exploitation principale.

## LOG T7 - Résidences principales selon le statut d'occupation

	2009		Ancienneté moyenne d'emménagement en année(s)	1999	
	Nombre	%		Nombre	%
<b>Ensemble</b>	<b>114 506</b>	<b>100,0</b>	<b>255 542</b>	<b>17</b>	<b>103 836</b>
Propriétaire	73 292	64,0	172 449	22	61 995
Locataire	38 174	33,3	76 994	8	36 143
dont d'un logement HLM loué vide	13 105	11,4	29 051	11	13 231
Logé gratuitement	3 039	2,7	6 099	15	5 698

Sources : Insee, RP1999 et RP2009 exploitations principales.

## LOG T8M - Confort des résidences principales

	2009	%	1999	%
<b>Ensemble</b>	<b>114 506</b>	<b>100,0</b>	<b>103 836</b>	<b>100,0</b>
Salle de bain avec baignoire ou douche	111 726	97,6	99 437	95,8
Chauffage central collectif	19 458	17,0	18 099	17,4
Chauffage central individuel	60 144	52,5	51 954	50,0
Chauffage individuel "tout électrique"	15 520	13,6	13 969	13,5

Sources : Insee, RP1999 et RP2009 exploitations principales.

## LOG T9 - Équipement automobile des ménages

	2009	%	1999	%
<b>Ensemble</b>	<b>114 506</b>	<b>100,0</b>	<b>103 836</b>	<b>100,0</b>
Au moins un emplacement réservé au stationnement	81 789	71,4	68 255	65,7
Au moins une voiture	98 984	86,4	87 073	83,9
- 1 voiture	53 722	46,9	51 493	49,6
- 2 voitures ou plus	45 262	39,5	35 580	34,3

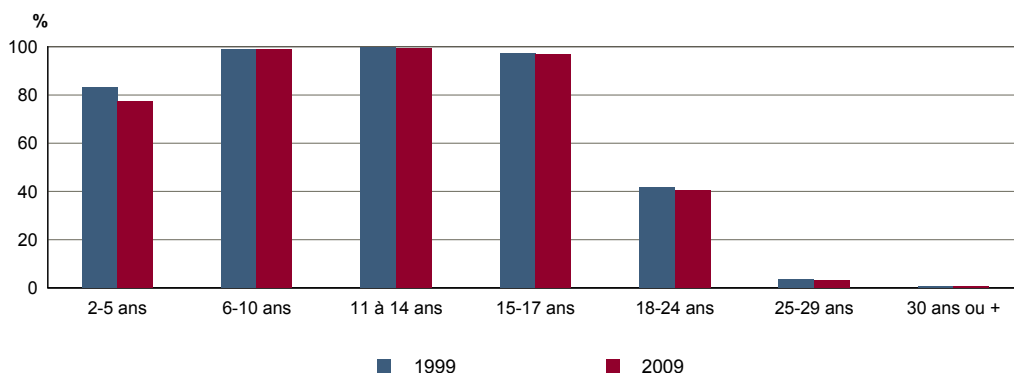
Sources : Insee, RP1999 et RP2009 exploitations principales.

**FOR T1 - Scolarisation selon l'âge et le sexe en 2009**

	Ensemble	Population scolarisée	Part de la population scolarisée en %		
			Ensemble	Hommes	Femmes
2 à 5 ans	12 860	9 939	77,3	76,4	78,3
6 à 10 ans	16 406	16 244	99,0	99,1	98,9
11 à 14 ans	12 984	12 908	99,4	99,3	99,5
15 à 17 ans	9 822	9 511	96,8	96,3	97,4
18 à 24 ans	18 174	7 372	40,6	38,1	43,3
25 à 29 ans	13 609	433	3,2	2,2	4,1
30 ans ou plus	171 391	1 027	0,6	0,5	0,7

Source : Insee, RP2009 exploitation principale.

**FOR G1 - Taux de scolarisation selon l'âge**



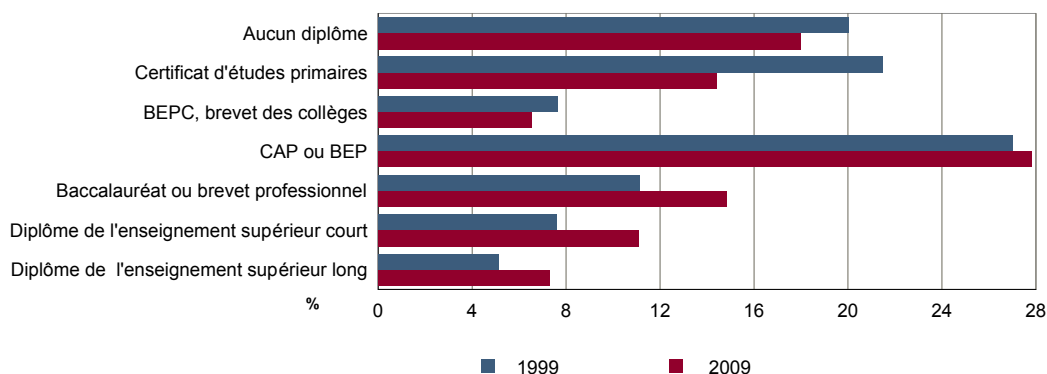
Sources : Insee, RP1999 et RP2009 exploitations principales.

**FOR T2 - Diplôme le plus élevé de la population non scolarisée de 15 ans ou plus selon le sexe en 2009**

	Ensemble	Hommes	Femmes
<b>Population non scolarisée de 15 ans ou plus</b>	<b>194 652</b>	<b>93 702</b>	<b>100 951</b>
Part des titulaires en % :			
- d'aucun diplôme	18,0	17,7	18,3
- du certificat d'études primaires	14,4	11,4	17,2
- du BEPC, brevet des collèges	6,5	5,3	7,7
- d'un CAP ou d'un BEP	27,8	33,8	22,2
- d'un baccalauréat ou d'un brevet professionnel	14,8	14,8	14,9
- d'un diplôme de l'enseignement supérieur court	11,1	9,5	12,6
- d'un diplôme de l'enseignement supérieur long	7,3	7,5	7,1

Source : Insee, RP2009 exploitation principale.

**FOR G2 - Diplôme le plus élevé de la population non scolarisée de 15 ans ou plus**



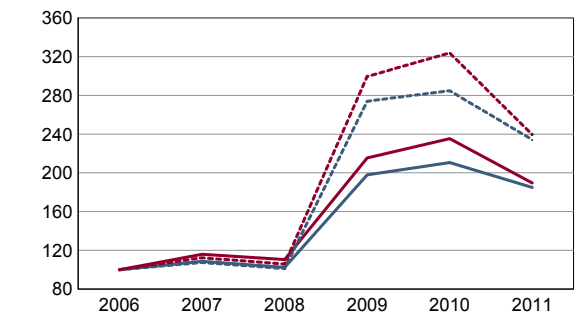
Sources : Insee, RP1999 et RP2009 exploitations principales.

RP : Recensement de la population

**DEN T1 - Créations d'entreprises par secteur d'activité en 2011**

	Ensemble	%	Taux de création
<b>Ensemble</b>	<b>1 698</b>	<b>100,0</b>	<b>13,3</b>
Industrie	125	7,4	7,9
Construction	276	16,3	14,6
Commerce, transports, services divers	1 125	66,3	14,5
dont commerce et réparation auto.	366	21,6	13,3
Administration publique, enseignement, santé, action sociale	172	10,1	11,6

Champ : activités marchandes hors agriculture.  
Source : Insee, REE (Sirène).

**DEN G1 - Évolution des créations d'entreprises**


indice base 100 en 2006

— Territoire : ensemble  
 - - - Territoire : entreprises individuelles  
 — Zone de comparaison : ensemble  
 - - - Zone de comparaison : entreprises individuelles

Note de lecture : application du régime de l'auto-entrepreneur à partir du 1er janvier 2009.

Champ : activités marchandes hors agriculture.  
Source : Insee, REE (Sirène).

**DEN T2 - Créations d'entreprises individuelles par secteur d'activité en 2011**

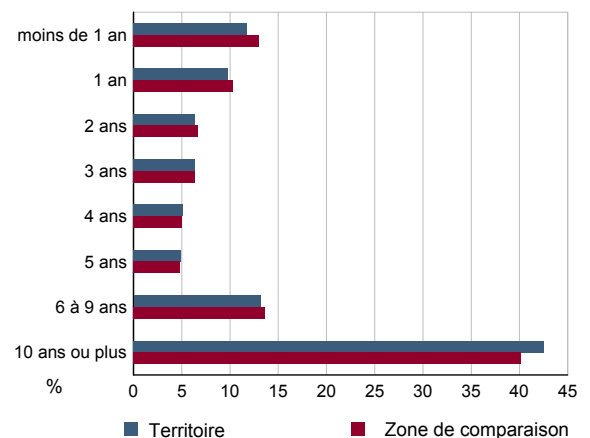
	Entreprises individuelles créées	dont auto-entrepreneurs	Part en % dans l'ensemble des créations	
			des entreprises individuelles	des auto-entrepreneurs
<b>Ensemble</b>	<b>1 269</b>	<b>998</b>	<b>74,7</b>	<b>58,8</b>
Industrie	94	83	75,2	66,4
Construction	209	173	75,7	62,7
Commerce, transports, services divers	808	639	71,8	56,8
dont commerce, réparation auto.	260	212	71,0	57,9
Administration publique, enseignement, santé, action sociale	158	103	91,9	59,9

Champ : activités marchandes hors agriculture.  
Source : Insee, REE (Sirène).

**DEN T3 - Nombre d'entreprises par secteur d'activité au 1er janvier 2011**

	Nombre	%
<b>Ensemble</b>	<b>12 737</b>	<b>100,0</b>
Industrie	1 574	12,4
Construction	1 894	14,9
Commerce, transports, services divers	7 785	61,1
dont commerce et réparation auto.	2 750	21,6
Administration publique, enseignement, santé, action sociale	1 484	11,7

Champ : activités marchandes hors agriculture.  
Source : Insee, REE (Sirène).

**DEN G2 - Âge des entreprises au 1er janvier 2011**


Champ : activités marchandes hors agriculture.  
Source : Insee, REE (Sirène).

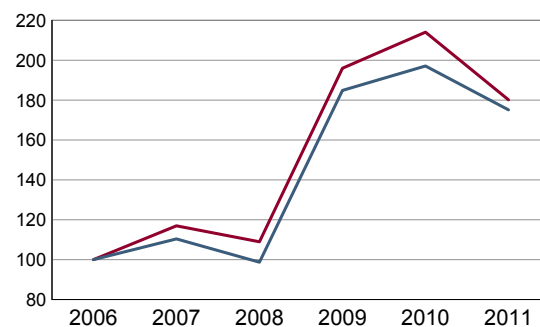


**DEN T4 - Créations d'établissements par secteur d'activité en 2011**

	Ensemble	%	Taux de création
<b>Ensemble</b>	<b>1 967</b>	<b>100,0</b>	<b>13,1</b>
Industrie	147	7,5	7,4
Construction	291	14,8	14,5
Commerce, transports, services divers	1 327	67,5	14,1
dont commerce et réparation auto.	414	21,0	12,2
Administration publique, enseignement, santé, action sociale	202	10,3	12,2

Champ : activités marchandes hors agriculture.

Source : Insee, REE (Sirène)

**DEN G3 - Évolution des créations d'établissements**


indice base 100 en 2006

— Territoire  
— Zone de comparaison

Note de lecture : application du régime de l'auto-entrepreneur à partir du 1er janvier 2009.

Champ : activités marchandes hors agriculture.

Source : Insee, REE (Sirène).

**DEN T5 - Nombre d'établissements par secteur d'activité au 1er janvier 2011**

	Nombre	%
<b>Ensemble</b>	<b>15 034</b>	<b>100,0</b>
Industrie	1 978	13,2
Construction	2 003	13,3
Commerce, transports, services divers	9 400	62,5
dont commerce et réparation auto.	3 401	22,6
Administration publique, enseignement, santé, action sociale	1 653	11,0

Champ : activités marchandes hors agriculture.

Source : Insee, REE (Sirène).

**CEN T1 - Établissements actifs par secteur d'activité au 31 décembre 2010**

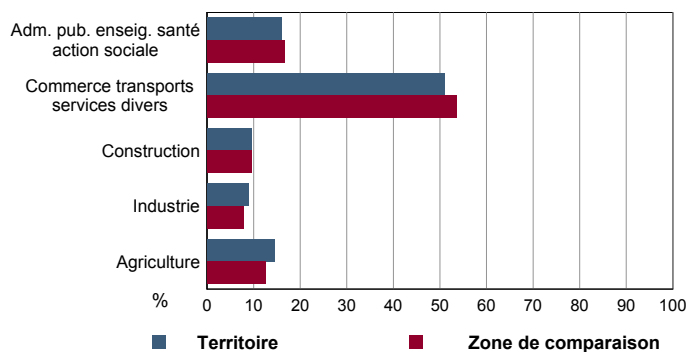
	Total	%	0 salarié	1 à 9 salarié(s)	10 à 19 salariés	20 à 49 salariés	50 salariés ou plus
<b>Ensemble</b>	<b>22 842</b>	<b>100,0</b>	<b>14 772</b>	<b>6 549</b>	<b>791</b>	<b>482</b>	<b>248</b>
Agriculture, sylviculture et pêche	3 327	14,6	2 969	343	11	3	1
Industrie	2 054	9,0	945	725	174	127	83
Construction	2 189	9,6	1 299	728	105	50	7
Commerce, transports et services divers	11 642	51,0	7 482	3 614	322	167	57
dont commerce, réparation auto	3 674	16,1	2 074	1 360	149	75	16
Administration publique, enseignement, santé, action sociale	3 630	15,9	2 077	1 139	179	135	100

Champ : ensemble des activités.  
Source : Insee, CLAP.

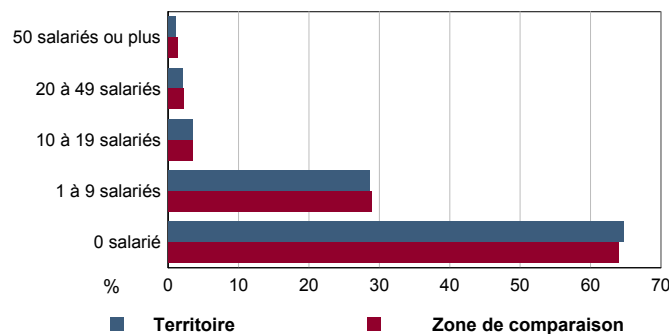
**CEN T2 - Postes salariés par secteur d'activité au 31 décembre 2010**

	Total	%	1 à 9 salarié(s)	10 à 19 salariés	20 à 49 salariés	50 à 99 salariés	100 salariés ou plus
<b>Ensemble</b>	<b>79 274</b>	<b>100,0</b>	<b>19 107</b>	<b>10 603</b>	<b>15 029</b>	<b>10 635</b>	<b>23 900</b>
Agriculture, sylviculture et pêche	893	1,1	556	145	102	90	0
Industrie	21 189	26,7	2 678	2 368	4 002	3 411	8 730
Construction	5 658	7,1	2 230	1 367	1 450	331	280
Commerce, transports et services divers	25 308	31,9	10 289	4 265	5 038	2 366	3 350
dont commerce, réparation auto	10 315	13,0	4 170	1 931	2 459	730	1 025
Administration publique, enseignement, santé, action sociale	26 226	33,1	3 354	2 458	4 437	4 437	11 540

Champ : ensemble des activités.  
Source : Insee, CLAP.

**CEN G1 - Répartition des établissements actifs par secteur d'activité au 31 décembre 2010**


Champ : ensemble des activités.  
Source : Insee, CLAP.

**CEN G2 - Répartition des établissements actifs par tranche d'effectif salarié au 31 décembre 2010**


Champ : ensemble des activités.  
Source : Insee, CLAP.

**CEN T3 - Établissements selon les sphères de l'économie au 31 décembre 2010**

	Nombre	%	Postes salariés	%
<b>Ensemble</b>	<b>22 842</b>	<b>100,0</b>	<b>79 274</b>	<b>100,0</b>
Sphère non présenteielle	9 234	40,4	28 786	36,3
dont domaine public	18	0,2	171	0,6
Sphère présenteielle	13 608	59,6	50 488	63,7
dont domaine public	1 656	12,2	19 939	39,5

Champ : ensemble des activités.  
Source : Insee, CLAP.

**CEN T4 - Entreprises (sièges sociaux actifs) par secteur d'activité au 31 décembre 2010**

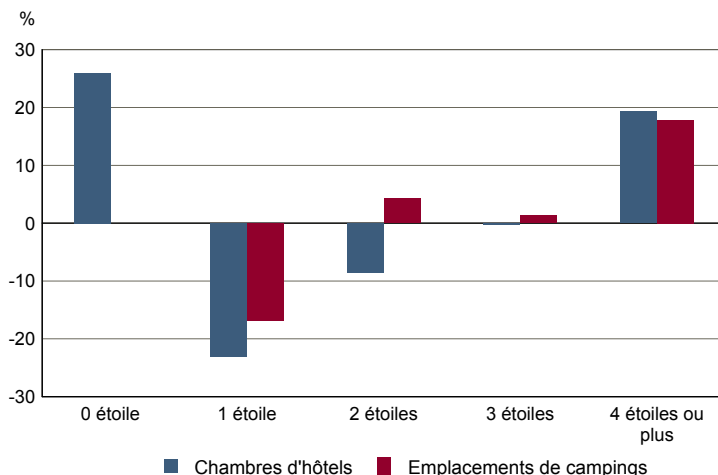
	Nombre	%
<b>Ensemble</b>	<b>19 234</b>	<b>100,0</b>
Agriculture, sylviculture et pêche	3 203	16,7
Industrie	1 652	8,6
Construction	2 085	10,8
Commerce, transports et service divers	9 617	50,0
dont commerce, réparation auto	2 984	15,5
Adm. pub., enseignement, santé, action sociale	2 677	13,9

Champ : ensemble des activités.  
Source : Insee, CLAP.

**TOU T1 - Nombre et capacité des hôtels selon le nombre d'étoiles**

	au 01/01/2012		au 01/01/2008	
	Hôtels	Chambres	Hôtels	Chambres
<b>Ensemble</b>	<b>114</b>	<b>2 036</b>	<b>114</b>	<b>2 119</b>
0 étoile	16	286	14	227
1 étoile	7	77	9	100
2 étoiles	71	1 312	75	1 436
3 étoiles	17	324	14	325
4 étoiles ou plus	3	37	2	31

Source : Insee, Direction du tourisme - hébergements touristiques.

**TOU G1 - Évolution 2008 - 2012 des chambres d'hôtels et d'emplacements de camping(1) selon le nombre d'étoiles**


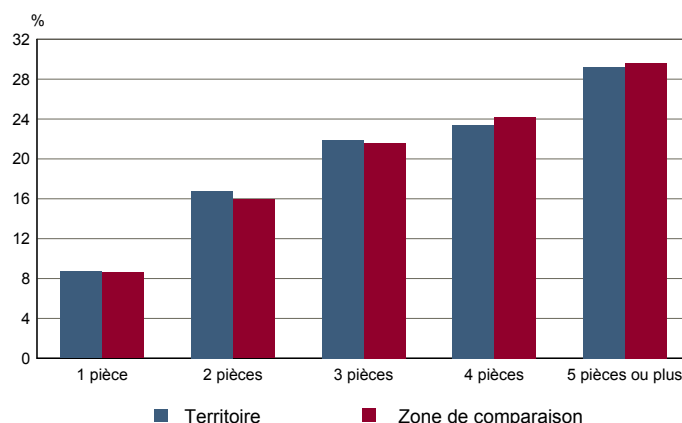
(1) : l'homologation 0 étoile n'existe pas pour les campings

Source : Insee, Direction du tourisme - hébergements touristiques.

**TOU T2 - Nombre et capacité des campings selon le nombre d'étoiles**

	au 01/01/2012		au 01/01/2008	
	Terrains	Emplacements	Terrains	Emplacements
<b>Ensemble</b>	<b>60</b>	<b>8 627</b>	<b>64</b>	<b>8 361</b>
1 étoile	14	958	18	1 153
2 étoiles	26	2 630	25	2 523
3 étoiles	15	2 943	16	2 906
4 étoiles	5	2 096	5	1 779

Source : Insee, Direction du tourisme - hébergements touristiques.

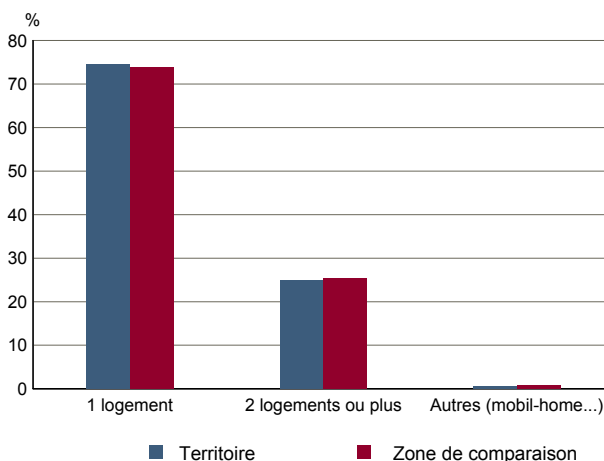
**TOU G2 - Répartition en 2009 des résidences secondaires selon le nombre de pièces**


Source : Insee, RP2009 exploitation principale.

**TOU T3 - Résidences secondaires en 2009 selon la période d'achèvement**

	Nombre	%
<b>Ensemble des logements</b>	<b>141 010</b>	<b>100,0</b>
dont résidences secondaires	14 354	10,2
Résidences secondaires construites avant 2007		
Avant 1949	Données non disponibles suite à changement de questionnaire	
De 1949 à 1974		
De 1975 à 1989		
De 1990 à 2006		

Source : Insee, RP2009 exploitation principale.

**TOU G3 - Répartition en 2009 des résidences secondaires selon le nombre de logements**


Source : Insee, RP2009 exploitation principale.