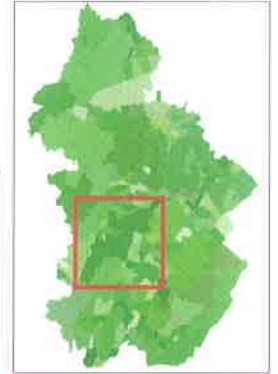


**LOCALISATION**

Population 2012 : 8 656

Code INSEE ou SIREN :

Nombre d'abonnés : 3728 en 2011 Nombre d'abonnés 2025 retenu : 4053

**253902191**Mode de gestion : **DELEGATION**Exploitant : **LYONNAISE DES EAUX**Autres compétences que  
l'alimentation en eau potable :

Création en 1993 par fusion du SIE de la Petite Plaine (11 communes) qui achetait toute son eau au SIE de Beaume-Crançot (17 communes-1950). Le SIE vend de l'eau en gros au SIE de La Marre - Picarreau.

**RESSOURCE**

**Puits** Nom : MIREBEL NORD  En service  
Localisation : MIREBEL Contexte géologique :  
Remarques qualitatives :  
Remarques quantitatives :  
Périmètres de protection : Arrêté préfectoral  
Date d'arrêté de DUP : 06/12/2005 Code masse d'eau : FRDG114  
Captage prioritaire : Ressource stratégique :  
Débit horaire autorisé (m<sup>3</sup>/h) : 175 Débit journalier autorisé (m<sup>3</sup>/j) : 2100

**RESSOURCE**

**Puits** Nom : MIREBEL SUD  En service  
Localisation : MIREBEL Contexte géologique :  
Remarques qualitatives :  
Remarques quantitatives :  
Périmètres de protection : Arrêté préfectoral  
Date d'arrêté de DUP : 06/12/2005 Code masse d'eau : FRDG114  
Captage prioritaire : Ressource stratégique :  
Débit horaire autorisé (m<sup>3</sup>/h) : Débit journalier autorisé (m<sup>3</sup>/j) : 2100

**RESSOURCE**

**Puits** Nom : PUIITS 3  En service  
Localisation : MIREBEL Contexte géologique :  
Remarques qualitatives :  
Remarques quantitatives :  
Périmètres de protection : Arrêté préfectoral complètement mis en œuvre  
Date d'arrêté de DUP : 06/12/2005 Code masse d'eau : FRDG114  
Captage prioritaire : Ressource stratégique :  
Débit horaire autorisé (m<sup>3</sup>/h) : Débit journalier autorisé (m<sup>3</sup>/j) :

## TRAITEMENTS

Nom : MIREBEL

Localisation : SIE L'HEUTE LA ROCHE - MIREBEL

Code TTP ARS : 1453

### Traitement en place :

Chlore

Turbidimètre :

Non

Année mise en service :

## QUALITE DE L'EAU - RESULTATS SUR 3 ANS

de 2009 à 2011

UDI : SIE HEUTE LA ROCHE - PRINCIPAL (MIREBE) Remarque pesticides :

Taux de conformité bactériologique : 100.00%

Taux de conformité turbidité : 100.00%

Classe pour pesticides : 0

Classes pesticides : 0 : < seuil; 1 : détection; 2 : dépassement

Nitrates - Valeur moyenne (mg/l) : 5.28

Nitrates : <10 mg/l : indemne de pollution; 50 mg/l : concentration maximale admissible

Source des données : ARS

## QUALITE DE L'EAU - RESULTATS POUR UNE ANNEE

2013

Nom de l'UDI : SIE HEUTE LA ROCHE - PRINCIPAL (MIREBEL)

Taux de non conformité bactériologique : 0%

Remarque : ✕ une bonne qualité microbiologique.  
bactériologie :

Taux de non conformité turbidité : 0%

Nitrates - Valeur moyenne (mg/l) : 4.57

Pesticides - Valeur maximale (microg/l) :

Remarque

Pesticides - Nombre de non-conformités : 0

pesticides :

Source des données : ARS

## QUALITE DE L'EAU - RESULTATS POUR UNE ANNEE

2013

Nom de l'UDI : SIE HEUTE LA ROCHE - SECTEUR ST. MAUR

Taux de non conformité bactériologique : 0%

Remarque : ✕ une bonne qualité microbiologique.  
bactériologie :

Taux de non conformité turbidité : 0%

Nitrates - Valeur moyenne (mg/l) : 4.57

Pesticides - Valeur maximale (microg/l) :

Remarque

Pesticides - Nombre de non-conformités : 0

pesticides :

Source des données : ARS

## QUALITE DE L'EAU - RESULTATS POUR UNE ANNEE

2013

Nom de l'UDI : SIE HEUTE LA ROCHE - CRESSIA

Taux de non conformité bactériologique : 0%

Remarque : ✕ une bonne qualité microbiologique.  
bactériologie :

Taux de non conformité turbidité : 0%

Nitrates - Valeur moyenne (mg/l) : 4.57

Pesticides - Valeur maximale (microg/l) :

Remarque

Pesticides - Nombre de non-conformités : 0

pesticides :

Source des données : ARS

## INVENTAIRE PATRIMONIAL

Linéaire total du réseau en m : 218 460

Année de la donnée : 2013

Nombre de réservoirs : 25

Volume total (m<sup>3</sup>) : 5810

Volume défense (m<sup>3</sup>) :

Nombre de branchements plomb : 29

en : 2011

Nombre de stations d'exhaure :

Nombre de surpresseurs : 4

Nombre de stations de production : 1

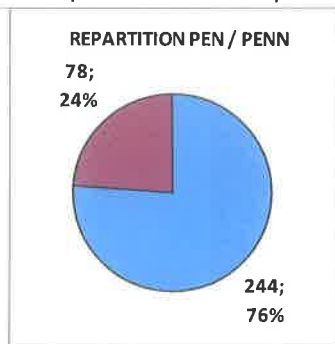
Nombre d'accélérateurs : 1

Nombre de stations de reprise : 1

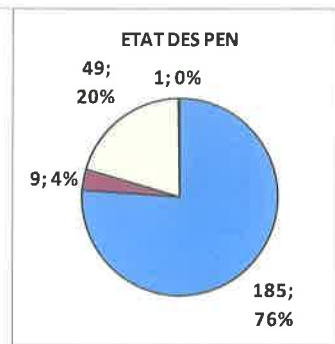
## DEFENSE EXTERIEURE CONTRE L'INCENDIE

	Nb de PEN	Dispo	Insuff	Indispo	ND	Nb de PENN	Dispo	Indispo	ND
ALIEZE	1	1	0	0	0	1	1	0	0
Taux de points d'eau indisponibles :	100%								
ARTHENAS	4	3	0	1	0	6	6	0	0
Taux de points d'eau indisponibles :	90%								
AUGISEY	7	6	0	1	0	2	2	0	0
Taux de points d'eau indisponibles :	89%								
BAUME-LES-MESSIEURS	10	9	0	1	0	2	2	0	0
Taux de points d'eau indisponibles :	92%								
BORNAY	8	5	0	3	0	0	0	0	0
Taux de points d'eau indisponibles :	63%								
BRIOD	6	4	0	2	0	1	1	0	0
Taux de points d'eau indisponibles :	71%								
COURBETTE	4	2	2	0	0	3	2	1	0
Taux de points d'eau indisponibles :	86%								
CRANCOT	20	18	0	2	0	2	2	0	0
Taux de points d'eau indisponibles :	91%								
CRESSIA	8	8	0	0	0	3	3	0	0
Taux de points d'eau indisponibles :	100%								
ESSIA	2	2	0	0	0	1	1	0	0
Taux de points d'eau indisponibles :	100%								
GERUGE	5	5	0	0	0	2	2	0	0
Taux de points d'eau indisponibles :	100%								
GRANGES-SUR-BAUME	5	5	0	0	0	0	0	0	0
Taux de points d'eau indisponibles :	100%								
LAVIGNY	12	0	0	12	0	3	3	0	0
Taux de points d'eau indisponibles :	20%								
MARNEZIA	3	0	1	2	0	1	1	0	0
Taux de points d'eau indisponibles :	50%								

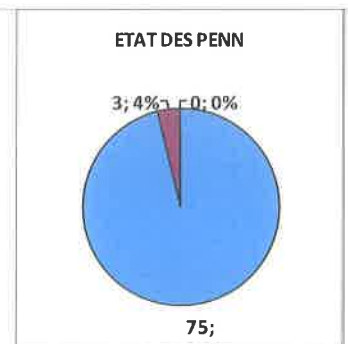
MIREBEL	Nb de PEN	Dispo	Insuff	Indispo	ND	Nb de PENN	Dispo	Indispo	ND
	5	5	0	0	0	5	5	0	0
Taux de points d'eau indisponibles :		100%							
NOGNA	Nb de PEN	Dispo	Insuff	Indispo	ND	Nb de PENN	Dispo	Indispo	ND
	8	0	0	8	0	0	0	0	0
Taux de points d'eau indisponibles :		0%							
PANNESSIERES	Nb de PEN	Dispo	Insuff	Indispo	ND	Nb de PENN	Dispo	Indispo	ND
	16	10	0	6	0	3	3	0	0
Taux de points d'eau indisponibles :		68%							
PERRIGNY	Nb de PEN	Dispo	Insuff	Indispo	ND	Nb de PENN	Dispo	Indispo	ND
	39	38	1	0	0	2	2	0	0
Taux de points d'eau indisponibles :		100%							
POIDS-DE-FIOLE	Nb de PEN	Dispo	Insuff	Indispo	ND	Nb de PENN	Dispo	Indispo	ND
	6	3	0	3	0	4	4	0	0
Taux de points d'eau indisponibles :		70%							
PUBLY	Nb de PEN	Dispo	Insuff	Indispo	ND	Nb de PENN	Dispo	Indispo	ND
	14	14	0	0	0	6	6	0	0
Taux de points d'eau indisponibles :		100%							
REVIGNY	Nb de PEN	Dispo	Insuff	Indispo	ND	Nb de PENN	Dispo	Indispo	ND
	5	2	2	1	0	1	1	0	0
Taux de points d'eau indisponibles :		83%							
ROTHONAY	Nb de PEN	Dispo	Insuff	Indispo	ND	Nb de PENN	Dispo	Indispo	ND
	0	0	0	0	0	8	7	1	0
Taux de points d'eau indisponibles :		88%							
SAINT-LAURENT-LA-ROCHE	Nb de PEN	Dispo	Insuff	Indispo	ND	Nb de PENN	Dispo	Indispo	ND
	7	5	1	0	1	0	0	0	0
Taux de points d'eau indisponibles :		86%							
SAINT-MAUR	Nb de PEN	Dispo	Insuff	Indispo	ND	Nb de PENN	Dispo	Indispo	ND
	4	3	0	1	0	5	5	0	0
Taux de points d'eau indisponibles :		89%							
VARESSIA	Nb de PEN	Dispo	Insuff	Indispo	ND	Nb de PENN	Dispo	Indispo	ND
	1	0	0	1	0	1	1	0	0
Taux de points d'eau indisponibles :		50%							
VERGES	Nb de PEN	Dispo	Insuff	Indispo	ND	Nb de PENN	Dispo	Indispo	ND
	5	5	0	0	0	5	5	0	0
Taux de points d'eau indisponibles :		100%							
VERNANTOIS	Nb de PEN	Dispo	Insuff	Indispo	ND	Nb de PENN	Dispo	Indispo	ND
	9	5	2	2	0	1	1	0	0
Taux de points d'eau indisponibles :		80%							
VEVY	Nb de PEN	Dispo	Insuff	Indispo	ND	Nb de PENN	Dispo	Indispo	ND
	15	13	0	2	0	4	4	0	0
Taux de points d'eau indisponibles :		89%							



Bleu : point d'eau normalisé (PEN)  
Violet : point d'eau non normalisé (PENN)



Bleu : PEN disponibles    Jaune : PEN indisponibles  
Violet : PEN disponibles, débits insuffisants



Bleu : PENN disponibles  
Violet : PENN indisponibles

Commune concernée par un schéma communal pour la DECI - Priorité 1 :	LAVIGNY
Commune concernée par un schéma communal pour la DECI - Priorité 1 :	NOGNA
Commune concernée par un schéma communal pour la DECI - Priorité 2 :	BORNAY
Commune concernée par un schéma communal pour la DECI - Priorité 2 :	BRIOD
Commune concernée par un schéma communal pour la DECI - Priorité 2 :	MARNEZIA
Commune concernée par un schéma communal pour la DECI - Priorité 2 :	PANNESSIERES
Commune concernée par un schéma communal pour la DECI - Priorité 2 :	POIDS-DE-FIOLE
Commune concernée par un schéma communal pour la DECI - Priorité 2 :	VARESSIA

## DONNEES ECONOMIQUES ET BUDGETAIRES

### Décomposition de la tarification, hors taxes et redevances, pour l'année 2012

Part fixe de la collectivité : 37.00 €	Part fixe du délégataire : 36.78 €	<b>Montant d'une facture de 120 m3 hors taxes et redevances pour l'année 2012 :</b>
de 0 à +++ en €/m <sup>3</sup> : 0.41	de 0 à 20 en €/m <sup>3</sup> : 1.7123	
de à en €/m <sup>3</sup> :	de 20 à +++ en €/m <sup>3</sup> : 0.4861	
de à en €/m <sup>3</sup> :	de 0 à en €/m <sup>3</sup> :	
de à en €/m <sup>3</sup> :	de à en €/m <sup>3</sup> :	
Remarque : <span style="border: 1px solid black; display: inline-block; width: 500px; height: 20px;"></span>		<b>205.84 €</b>

### Données budgétaires pour l'année 2011

Amortissement des immobilisations : 153 187 €	Encours de la dette : 925 094 €
Amortissement des subventions : 42 523 €	Remboursement en intérêts : 37 487 €
Assujettissement TVA: Oui	Remboursement en capital : 55 307 €
	Date d'extinction de la dette : 2 035

## DONNEES DE FONCTIONNEMENT

Rendement calculé sur données brutes (%) : 73.7% en 2011	Densité (abonnés/km) : 17 Rural
ILP (m <sup>3</sup> /j/km) : 2.5 en 2011	Qualification de l'ILP en fonction de la densité : Médiocre
Taux de renouvellement des compteurs (%) : 7%	Taux de renouvellement des canalisations (%) : 1.29%

## BILANS HYDRAULIQUES

**Données propres à l'UGE en situation moyenne (m<sup>3</sup>/an) :** Numéro de groupement : 20

Rendement seuil du Décret avec éventuelles estimations (%) : 65,9	Conformité seuil : <span style="background-color: #90EE90; padding: 2px;">oui</span>
Rendement calculé avec éventuelles estimations (%) : 96,9	
Besoin actuel : 773 142	Import permanent : 10 049
Besoin futur : 785 257	Capacité de production : 1 095 000
Besoin futur avec rendement seuil a minima : Sans objet	

### Bilan hydraulique en situation moyenne (m<sup>3</sup>/an) :

	Ressources	Besoins	Bilans	Marge production	Qualification
Situation actuelle sans appoint :	1 105 049	773 142	321 858	44%	Excédentaire
Situation actuelle avec appoint :	1 174 386	817 938	356 448	44%	Excédentaire
Situation future pertes actuelles :	1 174 386	829 895	344 491	42%	Excédentaire
Situation future réduction des pertes :	1 174 386	829 895	344 491	42%	Excédentaire

### Données propres à l'UGE en situation de pointe (m<sup>3</sup>/jour) :

Besoin actuel de pointe : 3 866	Import permanent : 0
Besoin futur de pointe : 3 937	Capacité de production : 4 200
Besoin futur de pointe avec rendement seuil : Sans objet	
	Coefficient de pointe de consommation corrigé : 2,1

### Bilan hydraulique en situation de pointe (m<sup>3</sup>/jour) :

	Ressources	Besoins	Bilans	Marge production	Qualification
Situation actuelle sans appoint :	4 200	3 866	334	8%	Insuffisant
Situation actuelle avec appoint :	4 454	4 020	434	10%	Insuffisant
Situation future pertes actuelles :	4 454	4 090	364	8%	Insuffisant
Situation future réduction des pertes :	4 454	4 090	364	8%	Insuffisant

**VULNERABILITE A LA RUPTURE D'ALIMENTATION EN EAU POTABLE**

Vulnérabilité potentielle\* aux ruptures d'alimentation électrique : Non

Vulnérabilité potentielle\* aux casses : Non

Vulnérabilité potentielle\* aux pollutions accidentelles : Oui \* A vérifier par une étude plus précise

**PISTES D' ACTIONS****Enjeu 1 : Protéger les ressources**

- Achèvement de la procédure de protection des captages
- Actualisation de l'arrêté de DUP
- Réalisation de l'autorisation temporaire et mise en oeuvre du contrôle sanitaire pour ressources de secours
- Protection vis-à-vis des pollutions diffuses
- Protection dans le cadre d'une zone de sauvegarde

**Enjeu 2 : Adapter et compléter les traitements**

Amélioration de la qualité bactériologique de l'eau distribuée :  Priorité 1 investissement  
 Priorité 1 amélioration de l'exploitation  
 Priorité 2  
 Priorité 3

Amélioration de la turbidité de l'eau distribuée :  Priorité 1  
 Priorité 2  
 Priorité 3

Suppression des branchements en plomb :  Priorité 1  
 Priorité 2  
 Priorité 3

**Enjeu 3 : Disposer d'une quantité suffisante d'eau pour satisfaire les besoins**

Travaux de lutte contre les fuites selon hiérarchisation du schéma de distribution :  Priorité 1  
 Priorité 2

Appoint d'eau supplémentaire en situation de pointe :  Par approvisionnement alternatif  
 Par interconnexion  
 Par mobilisation d'une nouvelle ressource

**Enjeu 4 : Assurer une gestion patrimoniale**

Renouvellement des ouvrages (réseaux, branchements, réservoirs, stations de pompage, de traitement ...)

Montant annuel pour assurer le renouvellement (€/an) : 706 000 €

Impact du renouvellement sur le prix de l'eau (€/m<sup>3</sup>) : 1.35 €

**Enjeu 5 : Améliorer la sécurisation de l'alimentation en eau potable**

Contre les casses de canalisations névralgiques :  Par amélioration du stockage  
 Par approvisionnement alternatif

Contre les ruptures d'alimentation électrique :  Par aménagement groupe électrogène  
 Par approvisionnement alternatif  
 par l'UGE amont

Contre les pollutions accidentelles :  Par unité mobile de dépollution  
 Par interconnexion existante  
 Par approvisionnement alternatif  
 Par unité mobile de dépollution pour l'UGE amont

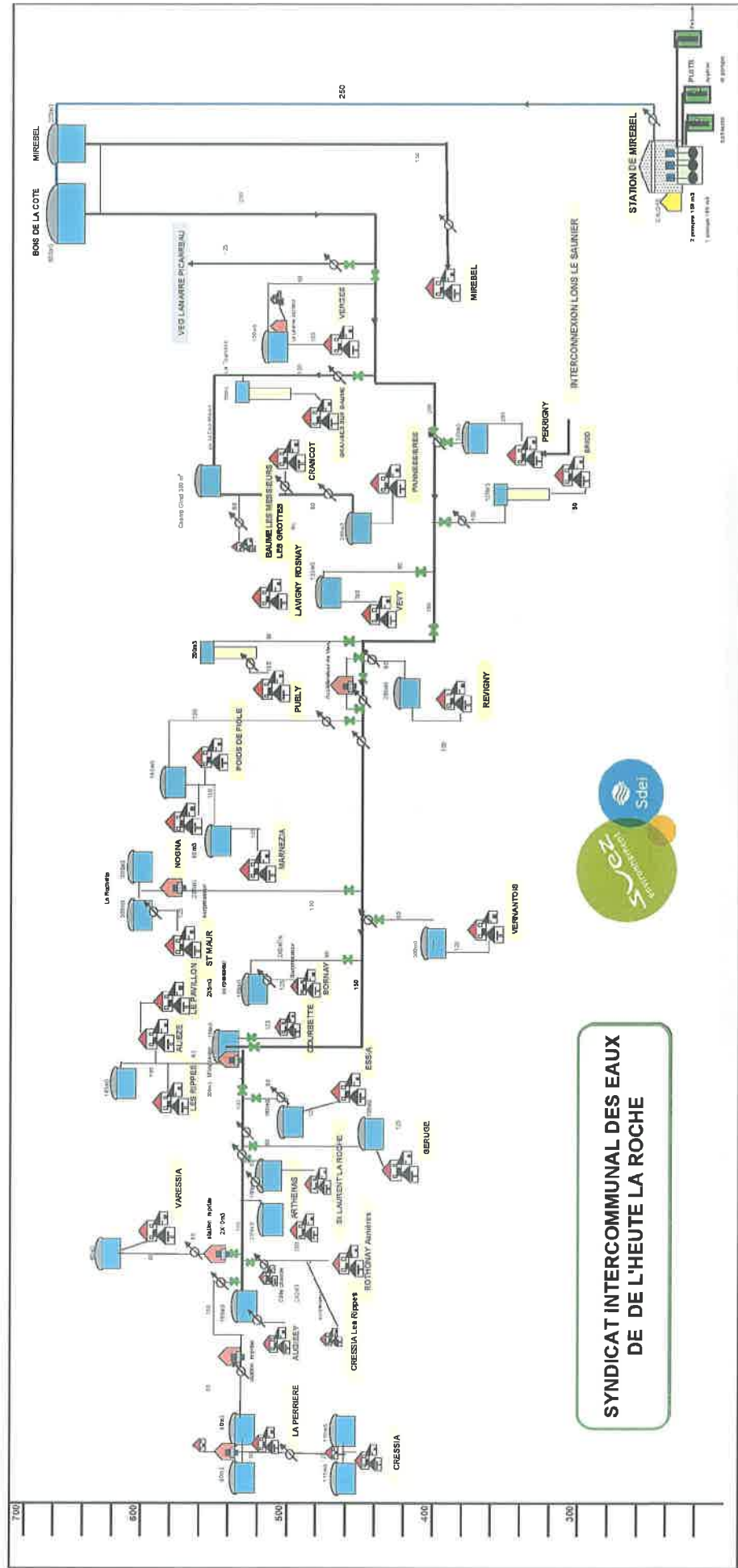
**Enjeu 6 : Concilier alimentation en eau potable et défense extérieure contre l'incendie**

- Réalisation d'un schéma communal de DECI : Priorité 1
- Réalisation d'un schéma communal de DECI : Priorité 2
- Réalisation d'un schéma communal de DECI : Priorité 3

**Enjeu 7 : Disposer de moyens et d'outils performant pour l'exploitation du service**

- Optimisation des outils de gestion administrative
- Optimisation des outils de gestion technique
- Outils de communication (RPQS)

# SYNOPTIQUE



**SYNDICAT INTERCOMMUNAL DES EAUX  
DE DE L'HEUTE LA ROCHE**