

FIG. 9.202: Simulation 2 : débits de fuite et débits exfiltrés, à la fin de la vidange des casiers ($t = 455$ h). Hypothèses simulées : drains transformés en potentiels imposés, écrans, pas de rabattement de nappe dans les villages.

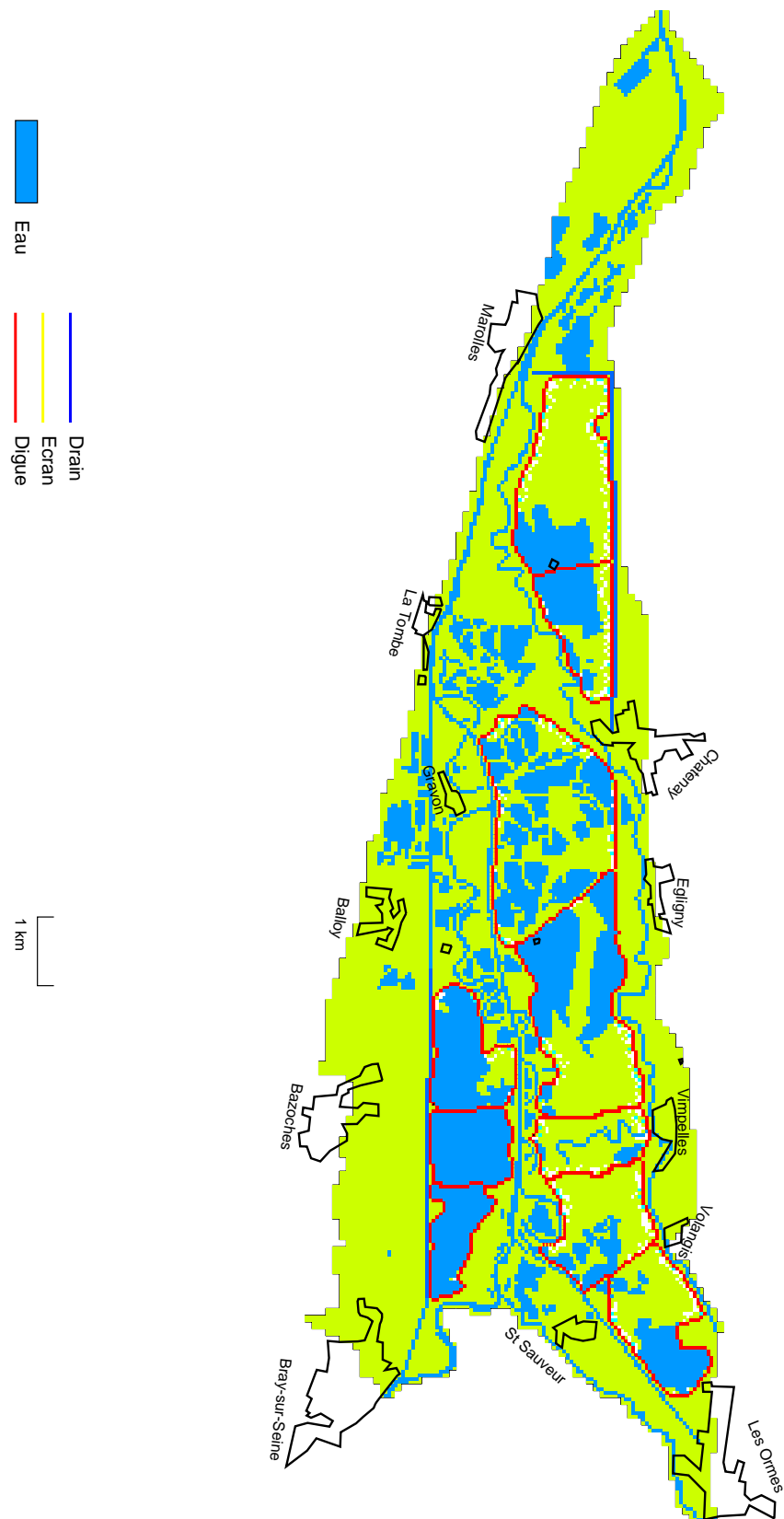


FIG. 9.203: Simulation 2 : débits de fuite et débits exfiltrés, une semaine après la fin de la vidange des casiers ($t = 623$ h). Hypothèses simulées : drains transformés en potentiels imposés, écrans, pas de rabattement de nappe dans les villages.

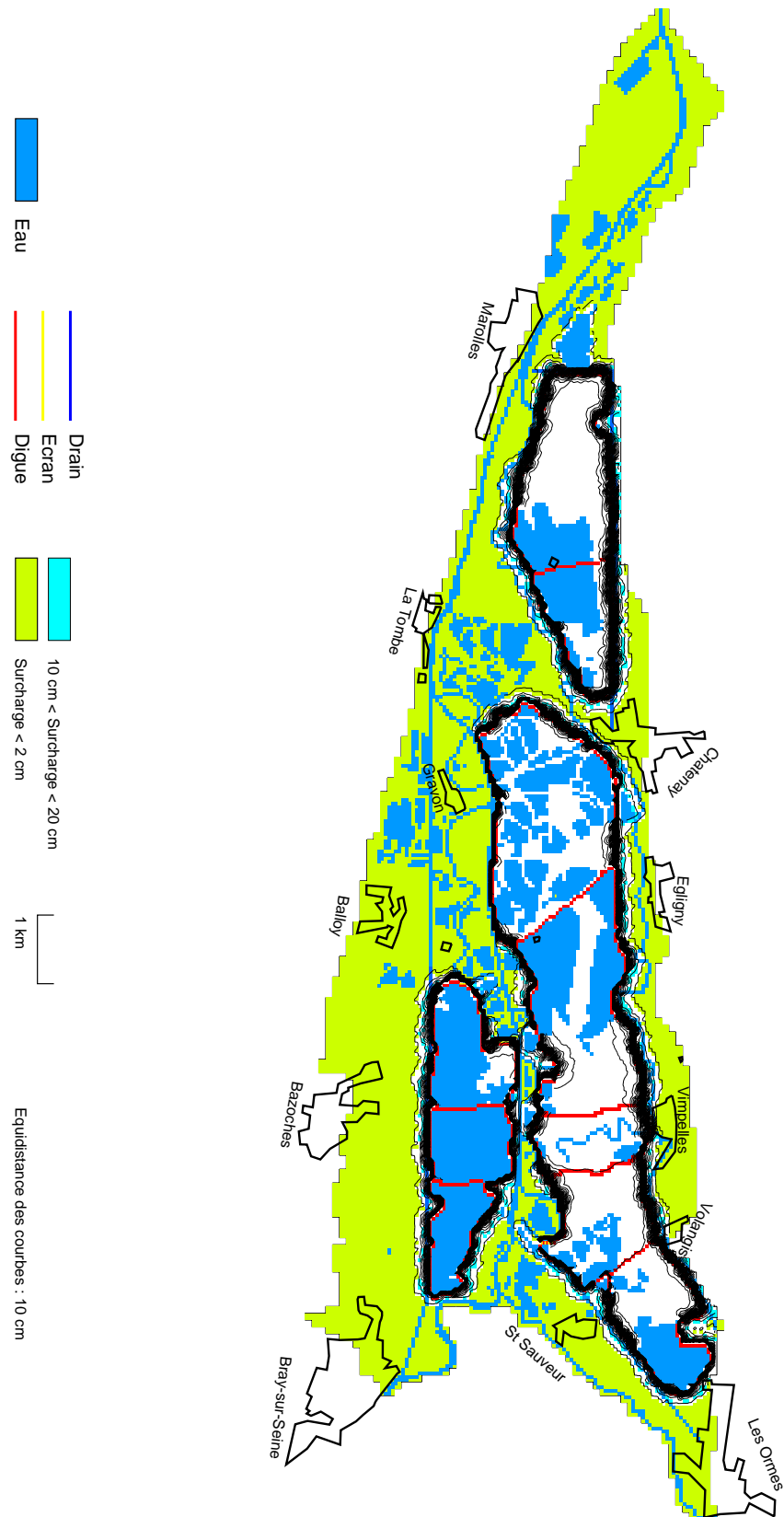


FIG. 9.204: Simulation 3 : *surcharges* hydrauliques calculées dans les Alluvions, à la fin du remplissage des casiers ($t = 121$ h). Hypothèses simulées : pas de drain, pas d'écran, pas de rabattement de nappe dans les villages.

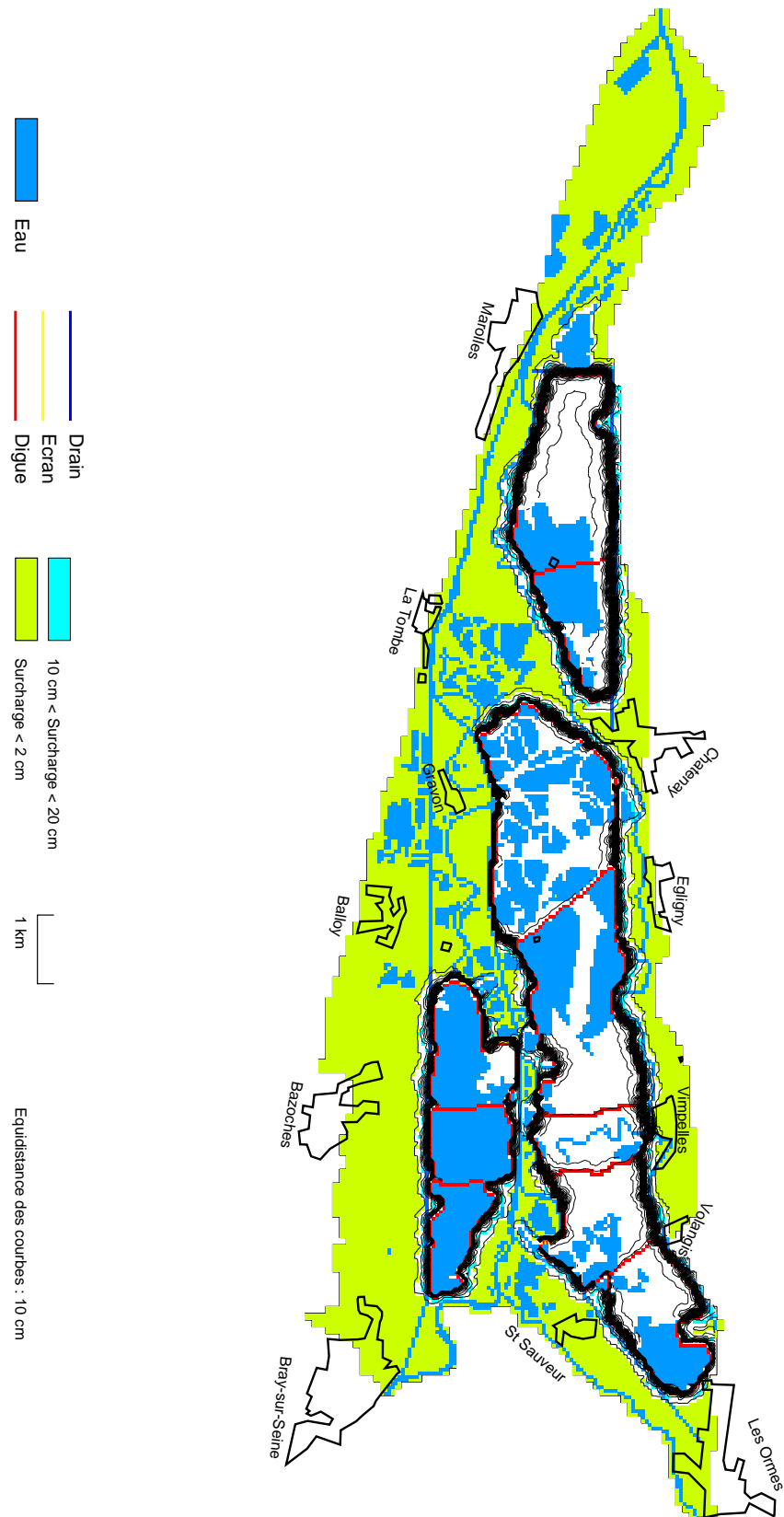


FIG. 9.205: Simulation 3 : *surcharges* hydrauliques calculées dans les Alluvions, au début de la vidange des casiers ($t = 217$ h). Hypothèses simulées : pas de drain, pas d'écran, pas de rabattement de nappe dans les villages.

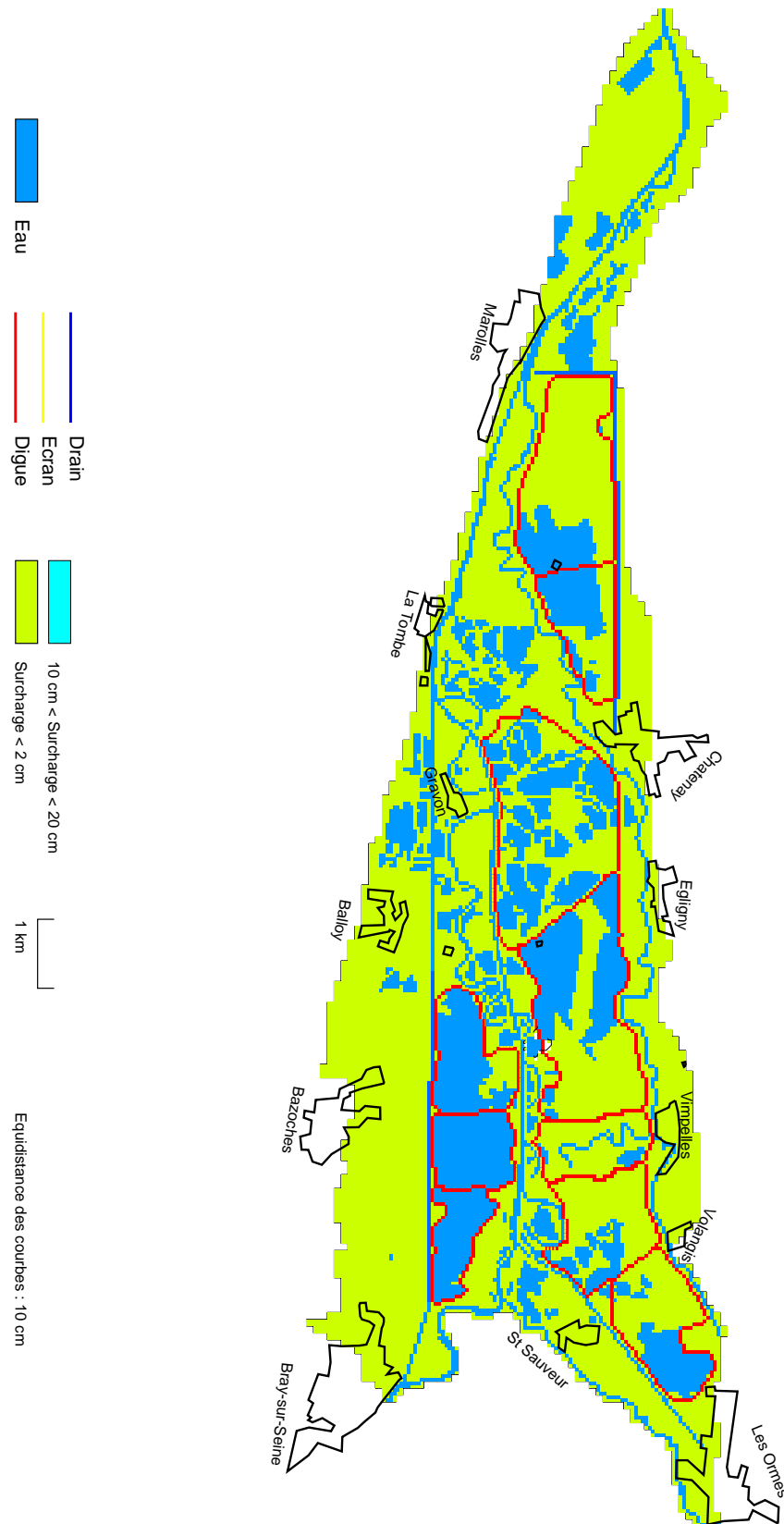


FIG. 9.206: Simulation 3 : *surcharges* hydrauliques calculées dans les Alluvions, à la fin de la vidange des casiers ($t = 455$ h). Hypothèses simulées : pas de drain, pas d'écran, pas de rabattement de nappe dans les villages.

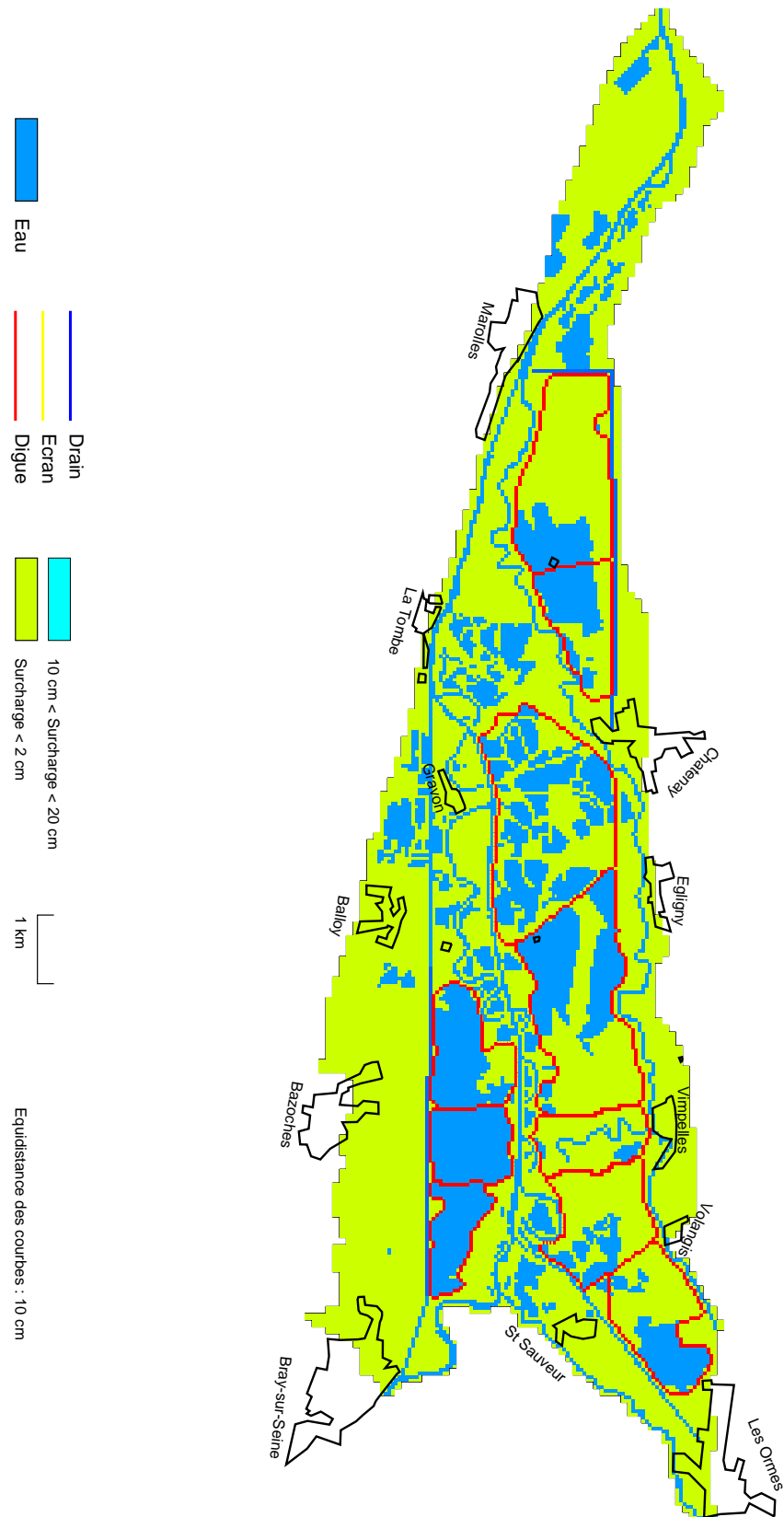


FIG. 9.207: Simulation 3 : *surcharges* hydrauliques calculées dans les Alluvions, une semaine après la fin du remplissage des casiers ($t = 623$ h). Hypothèses simulées : pas de drain, pas d'écran, pas de rabattement de nappe dans les villages.

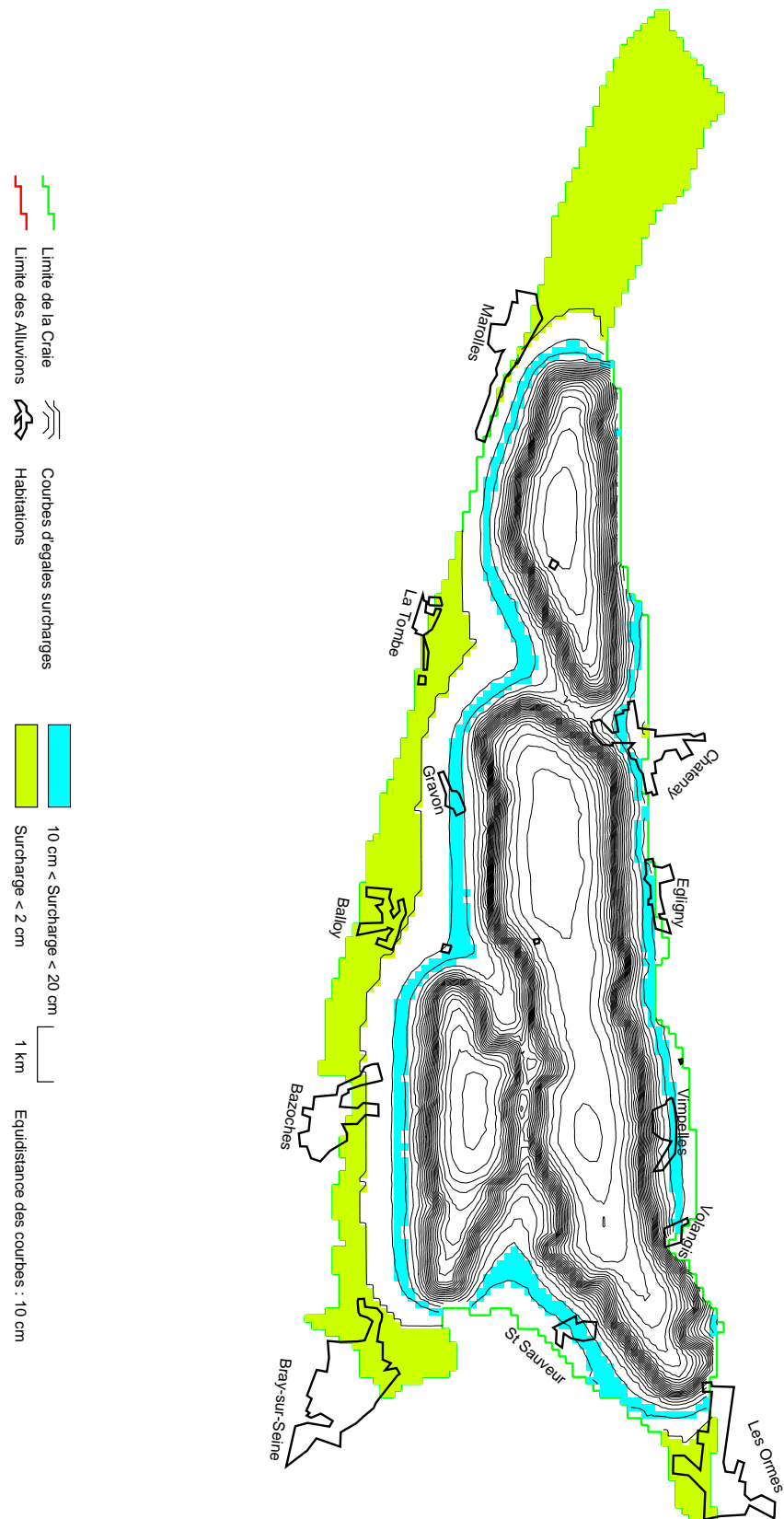


FIG. 9.208: Simulation 3 : surcharges hydrauliques calculées dans la Craie supérieure, à la fin du remplissage des casiers ($t = 121$ h). Hypothèses simulées : pas de drain, pas d'écran, pas de rabattement de nappe dans les villages.

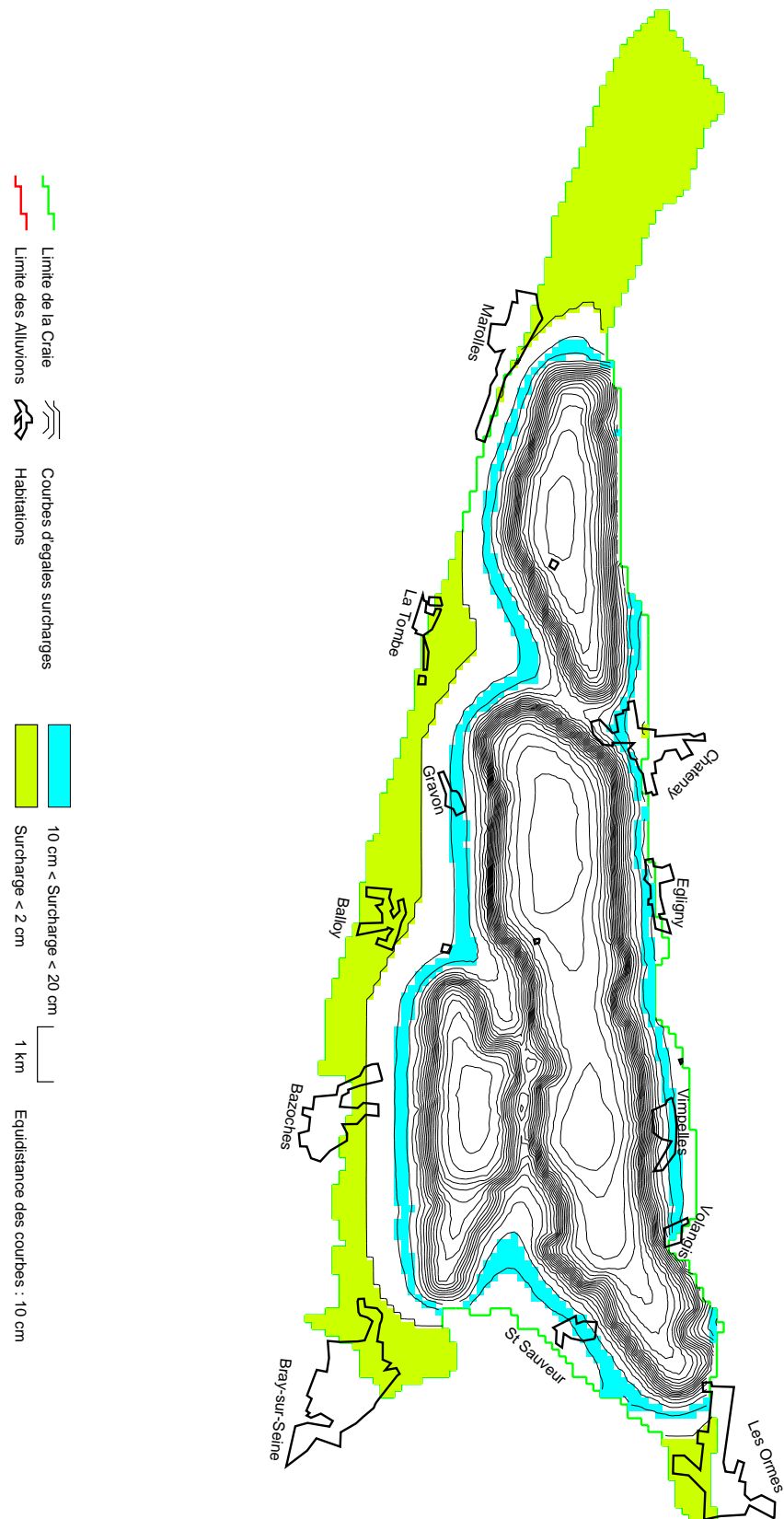


FIG. 9.209: Simulation 3 : surcharges hydrauliques calculées dans la Craie supérieure, au début de la vidange des casiers ($t = 217$ h). Hypothèses simulées : pas de drain, pas d'écran, pas de rabattement de nappe dans les villages.

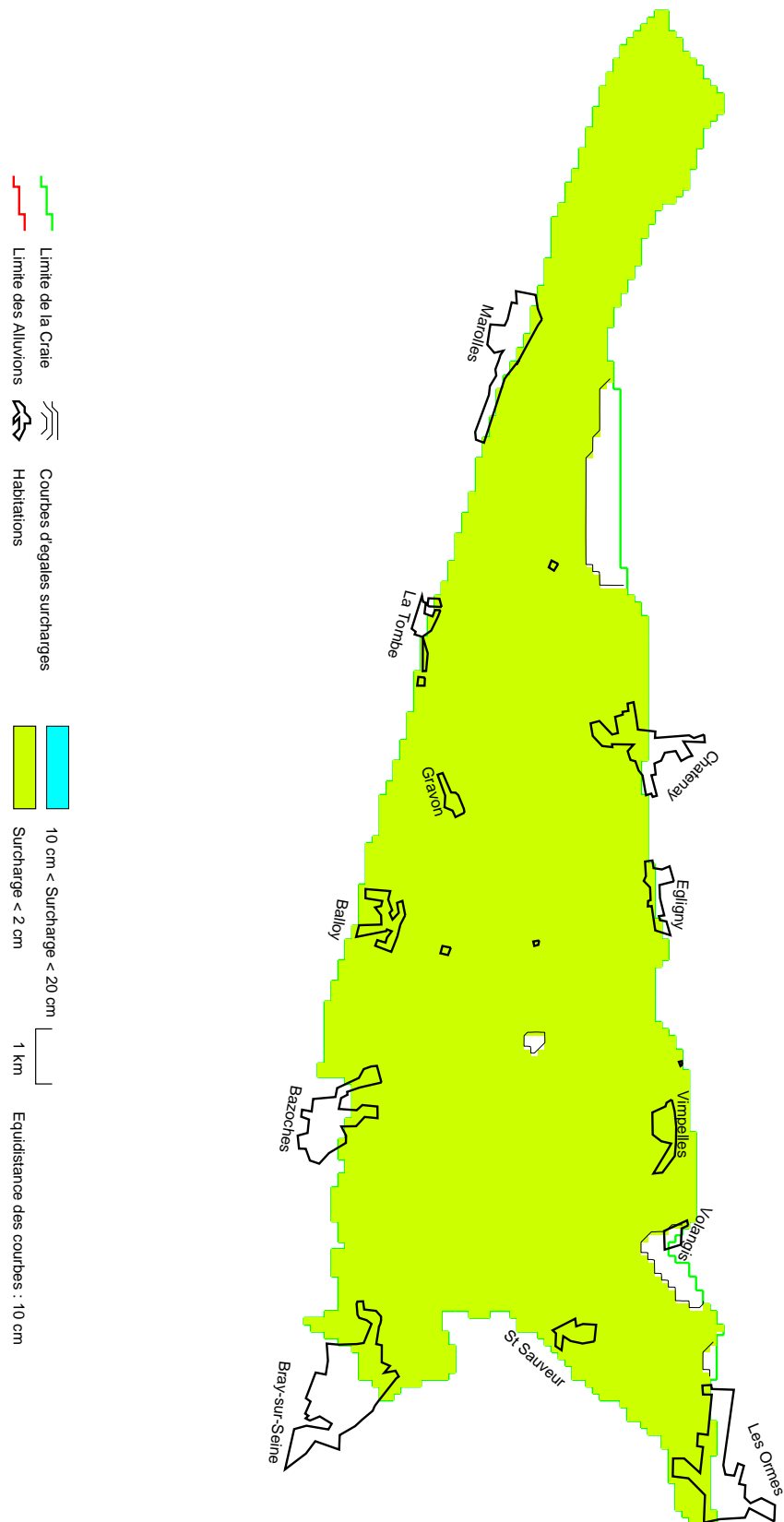


FIG. 9.210: Simulation 3 : surcharges hydrauliques calculées dans la Craie supérieure, à la fin de la vidange des casiers ($t = 455$ h). Hypothèses simulées : pas de drain, pas d'écran, pas de rabattement de nappe dans les villages.

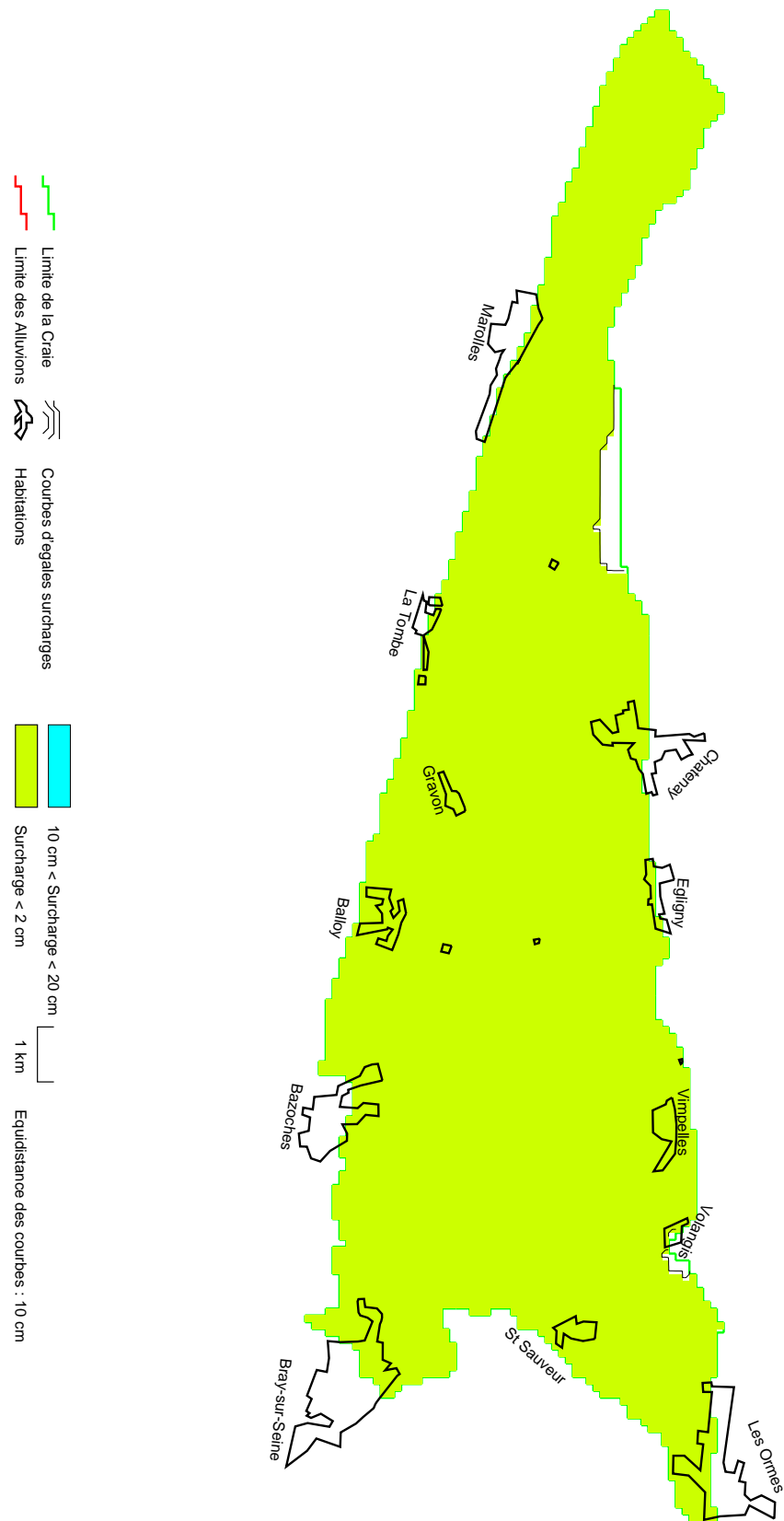


FIG. 9.211: Simulation 3 : surcharges hydrauliques calculées dans la Craie supérieure, une semaine après la fin de la vidange des casiers ($t = 623$ h). Hypothèses simulées : pas de drain, pas d'écran, pas de rabattement de nappe dans les villages.