

FIG. 9.232: Simulation 4 : débits de fuite et débits exfiltrés, au début de la vidange des casiers ($t = 121$ h). Hypothèses simulées : pas de drains, écrans, pas de rabattement de nappe dans les villages.

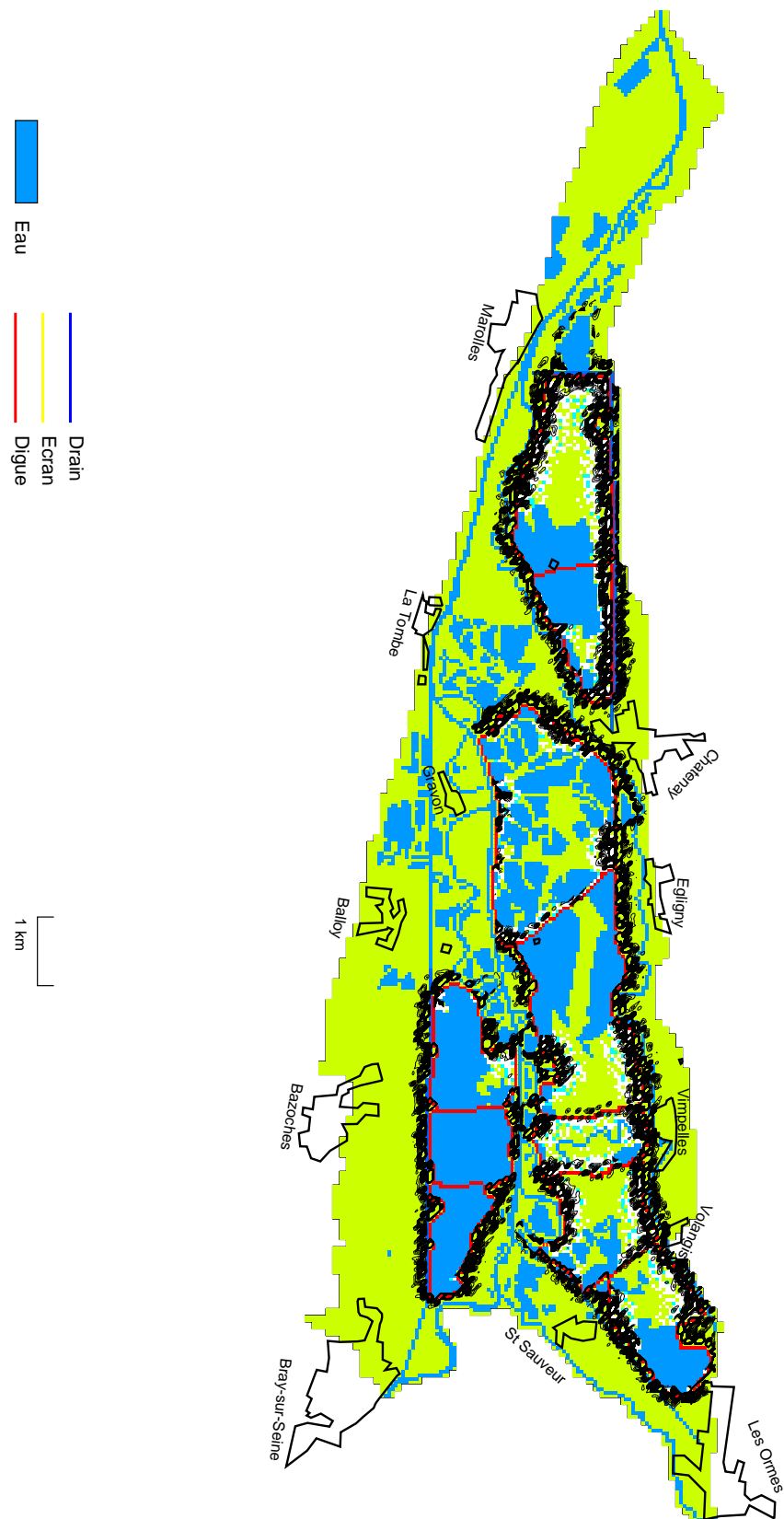


FIG. 9.233: Simulation 4 : débits de fuite et débits exfiltrés, au début de la vidange des casiers ($t = 217$ h). Hypothèses simulées : pas de drains, écrans, pas de rabattement de nappe dans les villages.

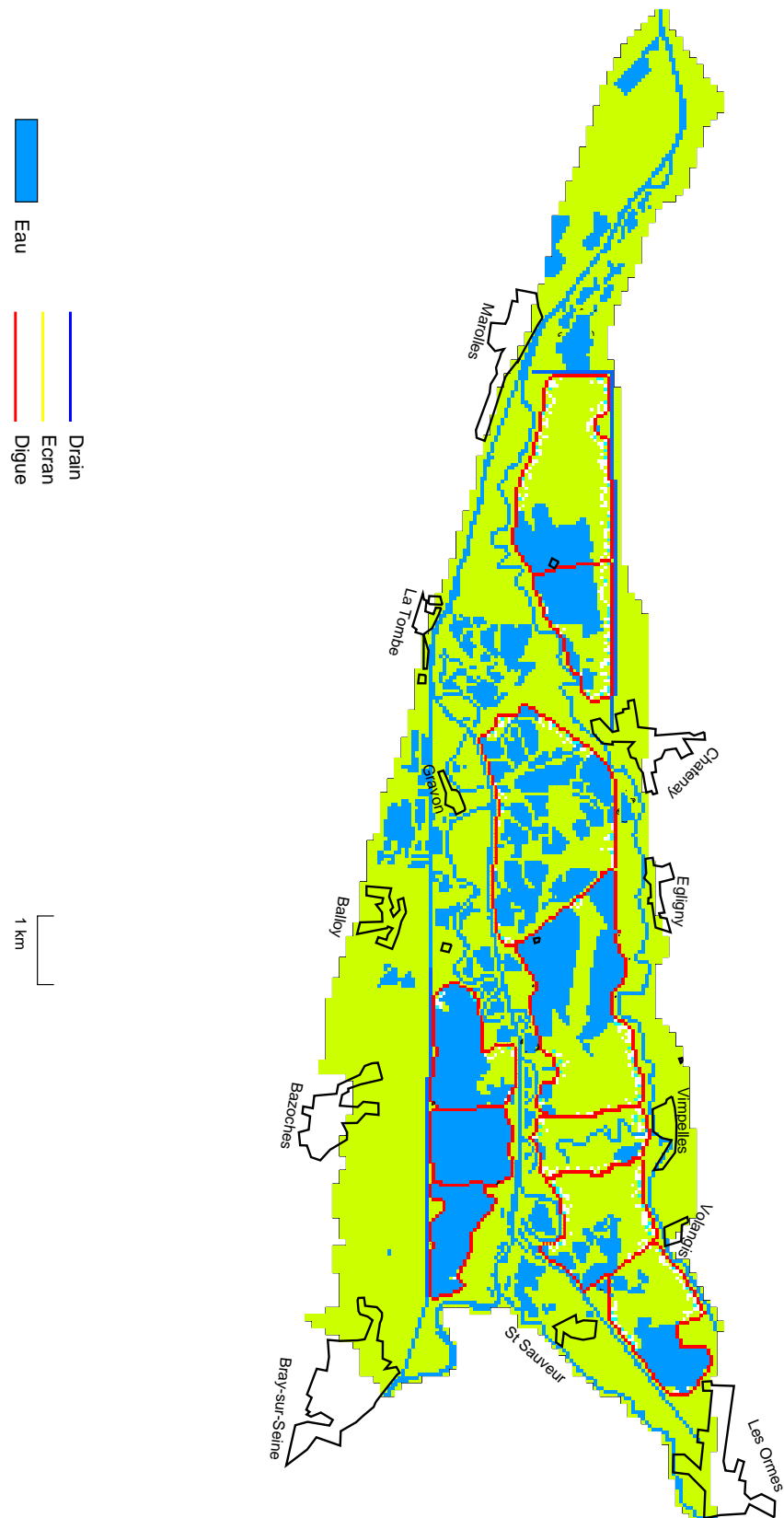


FIG. 9.234: Simulation 4 : débits de fuite et débits exfiltrés, à la fin de la vidange des casiers ($t = 455$ h). Hypothèses simulées : pas de drains, écrans, pas de rabattement de nappe dans les villages.

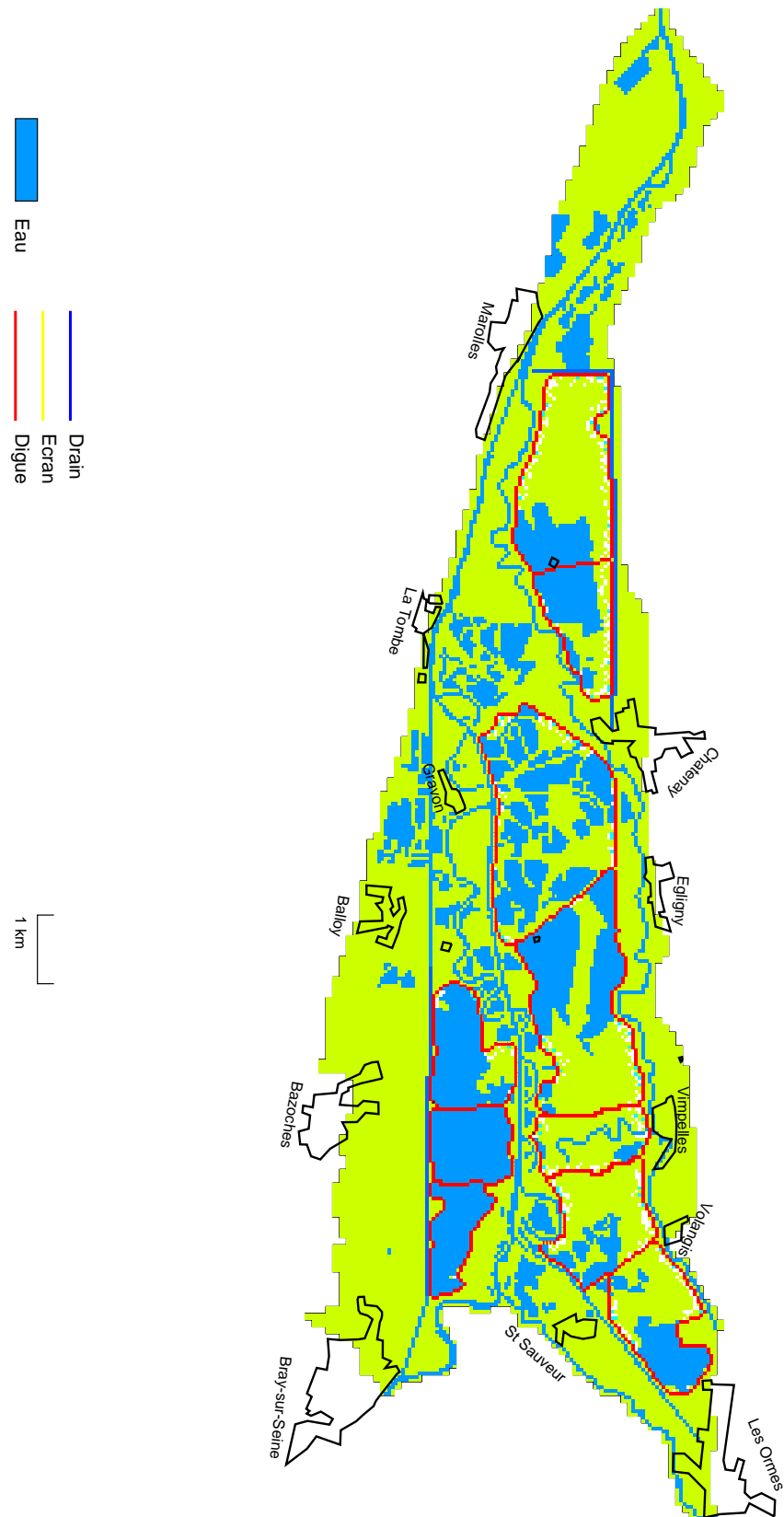


FIG. 9.235: Simulation 4 : débits de fuite et débits exfiltrés, une semaine après la fin de la vidange des casiers ($t = 623$ h). Hypothèses simulées : pas de drains, écrans, pas de rabattement de nappe dans les villages.