

# Parc éolien en mer des Deux Côtes Réunion thématique



**Quels effets sur la pêche et les autres activités  
professionnelles de la mer ?**

**11 mai 2010 – Le Tréport**

# Comment intégrer le parc en respectant les activités professionnelles de la mer et en particulier la pêche ?



# Prendre en compte les conditions spécifiques de la navigation dans la Manche

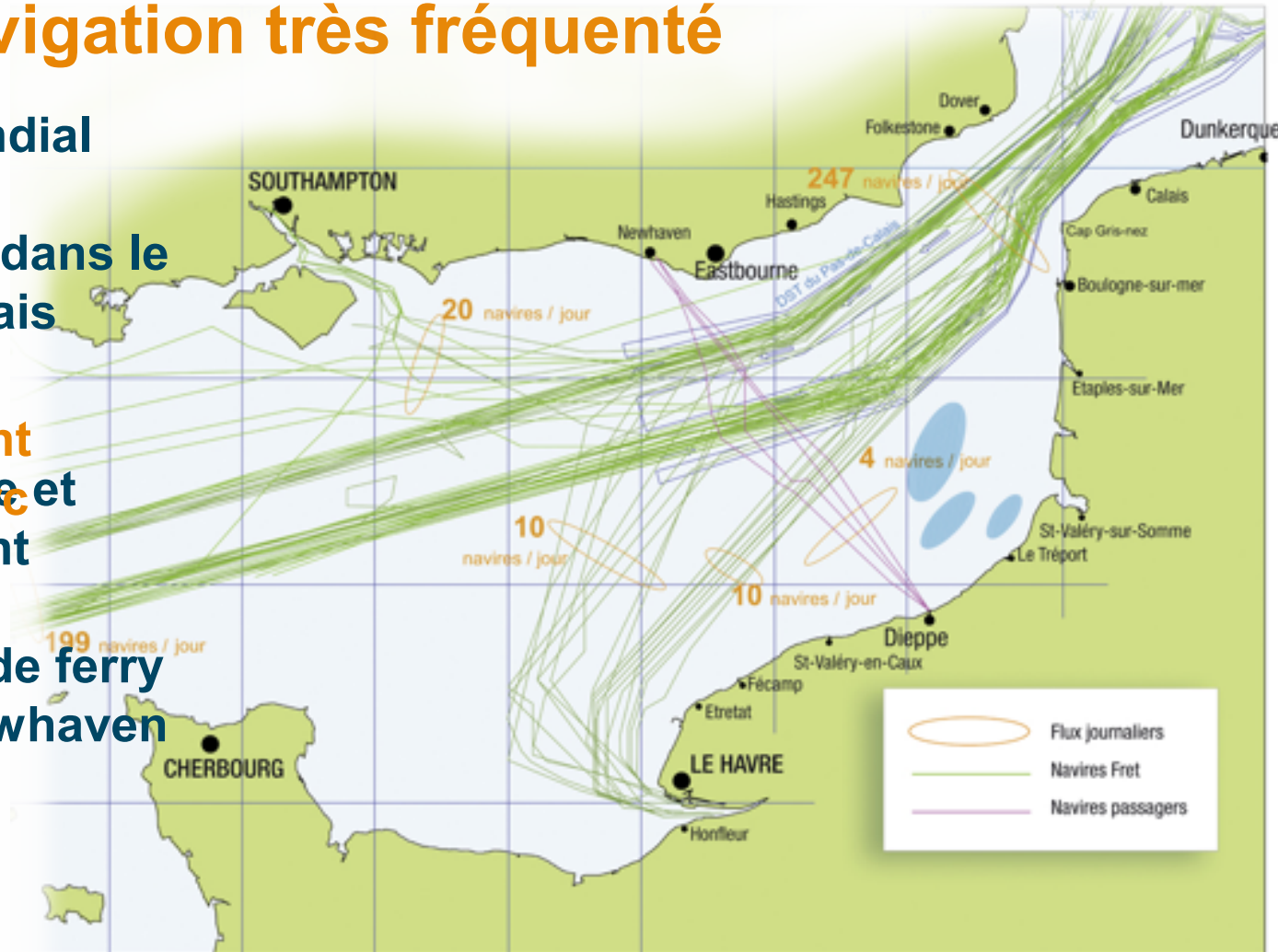
## Un rail de navigation très fréquenté

- 20% du trafic mondial

- 250 navires / jour dans le DST du Pas de Calais

Mais à ce jour dans le monde, 6 accidents majeurs dans un parc éolien en mer

- 2 rotations / jour de ferry entre Dieppe et Newhaven

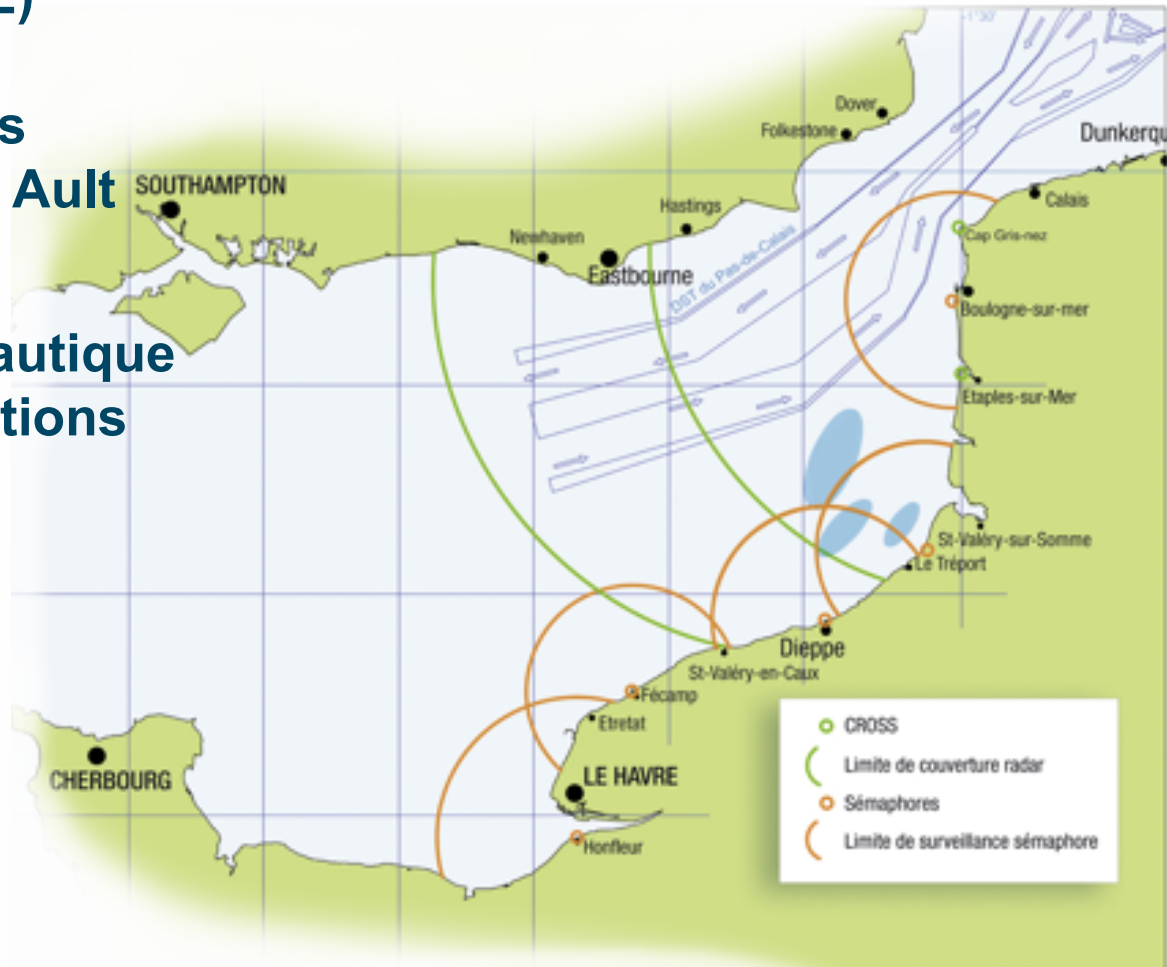


# Mettre en place des mesures efficaces pour la sécurité

## Eloignement du rail de navigation (30km pour le projet LARGE)

(30km pour le projet LARGE)

- Une double surveillance des sémaphores de Dieppe et de Ault
- Balisage maritime et aéronautique conforme aux recommandations
- Renforcement des moyens de la SNSM
- Mise à disposition d'AIS pour les bateaux de pêche



# Le risque d'accident augmente fortement en se rapprochant du rail

## Le risque de heurt d'une éolienne par un navire à la dérive serait :

- 1 accident tous les 110 ans pour le Projet LARGE, soit un risque considéré comme acceptable
- La variante LITTORALE présente un risque d'accident encore 15 fois plus faible
- 28 fois plus important pour la variante GRAND LARGE que pour le projet LARGE

Périodicité d'accident supérieure à 100 ans	risque acceptable
Périodicité d'accident inférieure à 50 ans	risque inacceptable

***Critères d'acceptabilité internationaux***

# Comment le parc éolien peut-il cohabiter avec les différentes formes de pêche ?

## Prendre en compte la situation des pêcheurs, la qualité de la ressource et la nature des activités

- Un contexte difficile
- Des emplois fragilisés
- Deux espèces emblématiques : la coquille et la sole



# Comment le parc éolien peut-il cohabiter avec les différentes formes de pêche ?

## Maintenir certaines pêches à l'intérieur du parc éolien

AUTORISÉ	INTERDIT
<b>Filet</b> : merlan, sole, cabillaud	<b>Chalut</b> : cabillaud, hareng, maquereau, plie, seiche
<b>Casier</b> : seiche, crevette, crabe, homard ...	<b>Drague</b> : coquille St Jacques
<b>Ligne, palangre</b>	

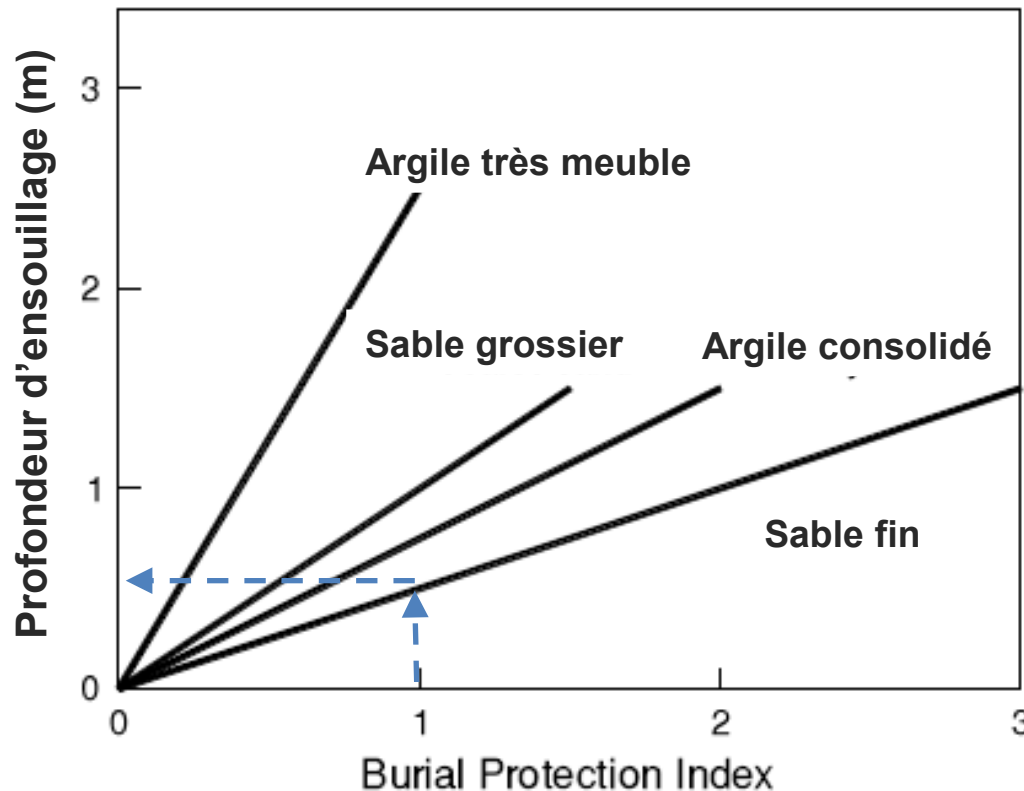


En phase de construction : balisage d'évitement et information nautique

# Comment le parc éolien peut-il cohabiter avec les différentes formes de pêche ?

## Les règles de navigation dans le parc

Des règles « générales » existent pour déterminer la profondeur d'ensouillage des câbles en mer en fonction des caractéristiques du fond marin et des usages



BPI = 1 : Engins de pêche classiques et ancrage de bateau de petite taille (pêche, plaisance)

BPI = 2 : Ancres jusqu'à 2 tonnes de poids, et protégeant le câble de toutes les pratiques de pêche

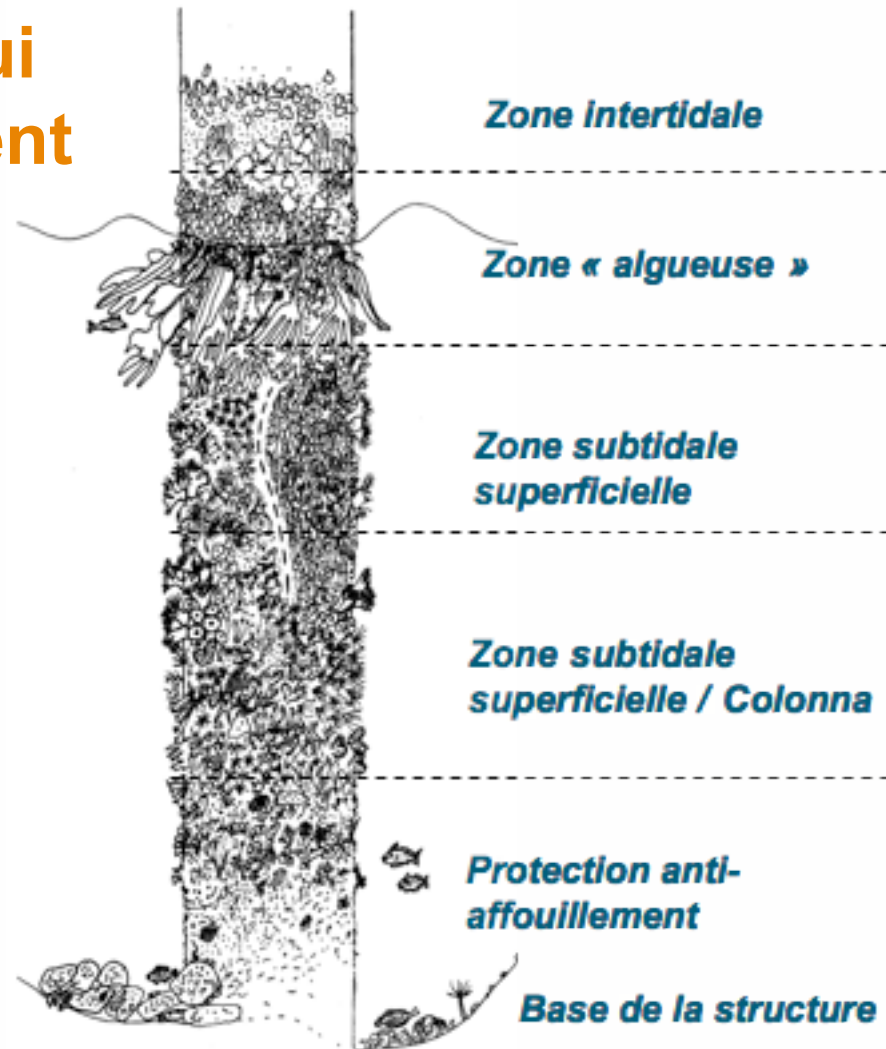
BPI = 3 : Ancres de la plupart des bateaux (exceptés les plus importants).



# Comment le parc éolien peut-il cohabiter avec les différentes formes de pêche ?

## Installer des fondations qui favorisent le développement de la ressource

- Les éoliennes ne font pas fuir les poissons, bien au contraire
- Les fondations ont un effet « récifs artificiels » qui augmente la richesse et l'abondance en espèces
- L'importance de la colonisation dépend de la surface exposée



# Comment le parc éolien peut-il cohabiter avec les différentes formes de pêche ?

## Mettre en place des récifs artificiels de production adaptés aux espèces locales

- **ne sont pas des systèmes clos**, les espèces de poissons peuvent l'utiliser de manière temporaire, au cours de la journée, de la saison, de leur cycle:
  - sur 24 h, seules 20% des espèces sont en permanence sur un récif  
(source: inventaire réalisé au Parc Marin de la Côte Bleue)
- **pérennisent la ressource** , en constituant des frayères importantes
- **habitats/abris adaptés aux espèces**
- **nourriture pour les espèces ne vivant pas « au contact des récifs »**

# Comment le parc éolien peut-il cohabiter avec les différentes formes de pêche ?

## Proposer aux pêcheurs qui le souhaitent une diversification dans l'emploi

CONSTRUCTION	EXPLOITATION
Mise en place d'un balisage d'évitement	Pilotage des bateaux de maintenance
Transbordement des personnels	Transbordement des personnels
	Visites techniques et touristiques

# Comment le parc éolien peut-il cohabiter avec les différentes formes de pêche ?



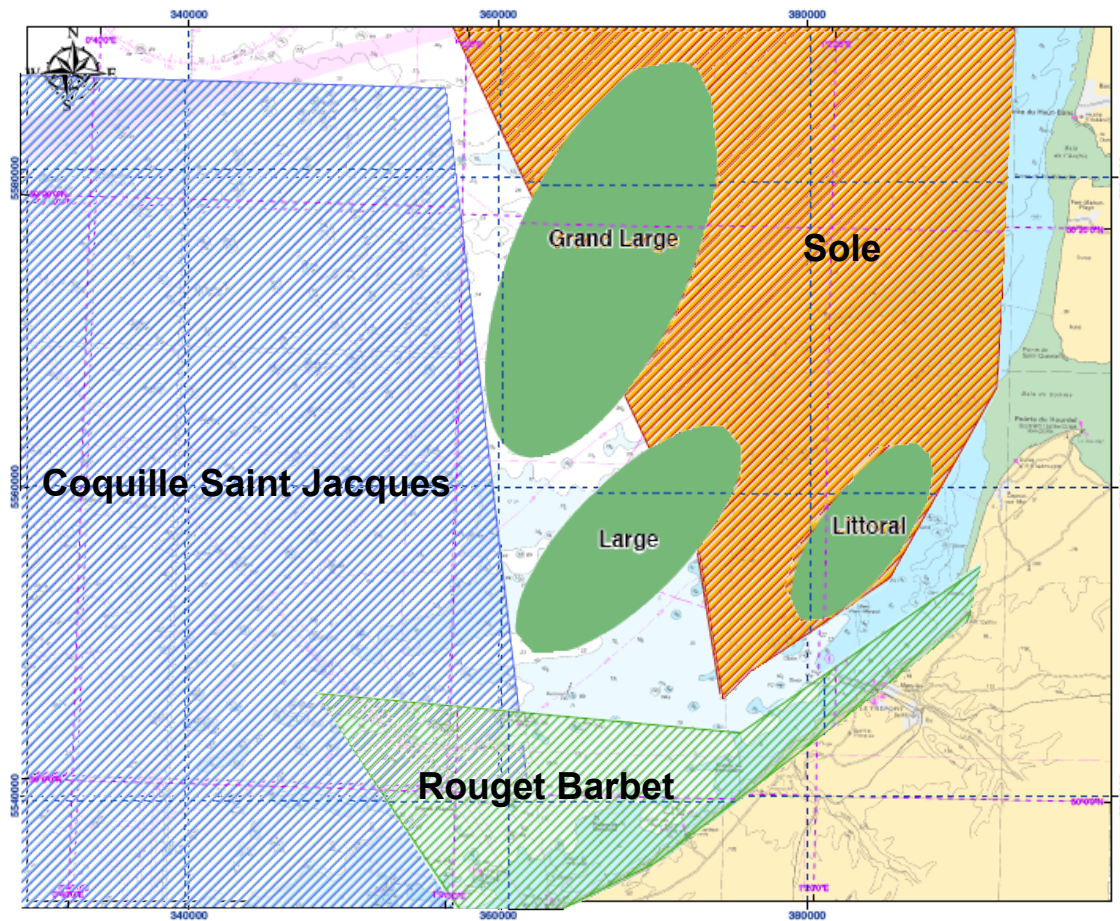
**Avec la taxe spécifique de l'éolien en mer, garantir aux pêcheurs un revenu compensatoire dans la durée**

**Soit 4,2M€ chaque année durant 30 ans répartis entre les usagers de la mer**

(Loi de finances rectificative du 30 décembre 2005  
Décrets du 1er avril et du 26 août 2008)

# Comment le parc éolien peut-il cohabiter avec les différentes formes de pêche ?

## Concierer la zone d'implantation de meilleur compromis



### Zones préférentielles de pêche

#### Ressources à forte valeur ajoutée:



Coquille



Sole

#### Ressources secondaires:



Rouget Barbet



Établir ensemble une cartographie des zones de pêche et des impacts du projet privilégié et de ses variantes

# Comment le parc éolien peut-il cohabiter avec les différentes formes de pêche ?

## Préciser les modalités de gouvernance d'un espace partagé

- **Co-expertise : état zéro et suivi**
- **Activités autorisées : pêche professionnelle, pêche de plaisance,...**
- **Conditions de sécurité : mesures et moyens**
- **Aménagement de la zone : récifs artificiels,...**
- **Autres mesures à imaginer ensemble (mode de pêche durable ?)**

# Parc éolien en mer des Deux Côtes, un débat public



**Merci**

**de votre écoute**

**et de**

**votre participation**

A close-up photograph of a white wind turbine nacelle against a clear blue sky. The nacelle is the central hub where the blades are attached. It features the 'la compagnie du vent' logo and 'GDF SUEZ' branding.

la compagnie  
du vent  
GDF SUEZ