



Projet d'un parc éolien en mer au large de la baie de Saint-Brieuc

JUIN 2013

CAHIER D'ACTEUR

SAINT-QUAY
PORT D'ARMOR

Contribution du Syndicat mixte du port de Saint-Quay-Portrieux

Saint-Quay Port d'Armor, premier port en eau profonde de Bretagne nord accessible 24h/24, est un équipement ultramoderne dont la dynamique repose sur la pêche et la plaisance. Il dispose d'un vaste plan d'eau protégé, abritant 1070 navires de plaisance, une centaine de places visiteurs ainsi qu'un port de pêche dynamique accueillant 80 navires côtiers et une douzaine de navires hauturiers à la débarque.

Le port de Saint-Quay-Portrieux, créé dans les années 1990, adossé à la côte Ouest de la baie de Saint-Brieuc est protégé des vents de Nord Est par le plateau rocheux des îles de « Saint-Quay » et bénéficie d'une situation exceptionnelle dans la baie de Saint Brieuc grâce à des conditions d'accès maritimes remarquables :

- un accès large par une passe de 70 mètres, orienté au Sud, face à la côte, abrité des houles du large,
- pas de chenal d'entrée, une côte de fond à -4,00 Côtes Marines a minima laissant de larges possibilités de manœuvre aux bateaux quelles que soient les conditions météorologiques (décotes, houle...) garantissant en permanence suffisamment d'eau pour rester manœuvrant (plus de 2,00 m pour un tirant d'eau de 2,00 m).

Un port naturellement entretenu sans aucun dragage, garantissant les fonds marins et minimisant les coûts d'exploitation.

Ces atouts lui ont permis de développer une activité plaisance de grande qualité. En témoigne le taux de remplissage et de passage au port depuis de très nombreuses années – ainsi qu'une véritable économie maritime autour de la pêche : la criée du port de Saint-Quay-

Portrieux reçoit annuellement plus de 13 000 tonnes de poisson à la débarque (à équivalence avec l'autre criée départementale), véritable poumon de l'économie départementale et locale qui fidélise sur place plus de 90 navires côtiers et hauturiers.

Saint-Quay est le fruit d'une longue tradition maritime commencée autour du Portrieux, le port à échouage, et qui s'est consolidée depuis plus de vingt ans lors de la mise en service du port en eau profonde actuel.

Ce développement est le résultat d'un travail collectif, porté par l'ensemble des acteurs du territoire mais également par les qualités intrinsèques de ce port qui correspond pleinement aux exigences de sécurité, de stationnement et de services pour les professionnels de la mer.

Sa situation est, en termes d'accessibilité, l'un de ses autres atouts, puisqu'il est situé à 15mn de la route qui permet de relier Paris et Brest par un réseau entièrement en 2x2 voies.

La gare TGV de Saint-Brieuc, située à 30 minutes du port permet un accès à Paris, en TGV, en 3 heures. En 2017, ce temps sera ramené à 2H10.

Contribution du :

- **Syndicat Mixte de St Quay Port d'Armor**

Hôtel de Ville - 52 bld Foch

22410 SAINT QUAY PORTRIEUX

syndicat-mixte@port-armor.com

Président : Loïc RAOULT

L'accès à l'Angleterre se fait facilement à partir des aéroports régionaux ou des liaisons transmanche de Roscoff notamment.

Enfin l'aéroport de Saint-Brieuc situé à 20 mn permet l'accueil d'appareils de toute nature (avions d'affaires, hélicoptères et avions de marchandises) qui permettent de répondre à toute préoccupation d'urgence aux personnes ou pour des activités qui le nécessiteraient, comme la maintenance éolienne.

Ce port, intégré dans son territoire, est aussi intégré dans la vie institutionnelle, comme en témoigne la structure qui en assure la destinée : Le Syndicat mixte « Saint-Quay-Portrieux Port d'Armor ».

Créé en 1997, ce syndicat est composé à 55 % de représentants du Conseil Général des Côtes d'Armor et à 45 % de représentants de la Commune de Saint-Quay-Portrieux. Au sein de cette même structure sont regroupés, le propriétaire institutionnel du port (Conseil Général) qui gère les infrastructures, les autorisations d'occupation et la police portuaire, ainsi que la commune qui est responsable de l'urbanisme, des problèmes de circulation routière ou de stationnement.

► **Pourquoi le port de Saint-Quay-Portrieux est-il candidat pour le port de maintenance du champ d'éoliennes ?**

Car le port actuel est idéalement situé à proximité du champ éolien (ainsi qu'en témoigne la carte)

Cette proximité, outre les temps d'intervention réduits pour les acteurs éoliens et les risques inhérents liés à la navigation par tout temps pour les hommes, aura des conséquences économiques et écologiques : un temps de parcours réduit pour les bateaux de maintenance permettra d'économiser plusieurs dizaines de milliers de litres de carburant tous les ans – réduisant de fait la production de CO₂ en cohérence avec un projet de développement des énergies « propres ».

Car le port fait partie de la vie locale et est parfaitement intégré

Le port et ses terre-pleins sont parfaitement accessibles dans la ville grâce à une liaison routière directe, il faut environ 3 minutes pour arriver au port depuis l'entrée de la ville, côté Saint-Brieuc, par la rue Paul de Foucault et

le quai de la République et ces voies d'accès permettent une circulation efficace notamment au vu du trafic écoulé pour la débarque du poisson.

Car le port dispose de tous les services d'une infrastructure moderne répondant aux plus fortes exigences des métiers de la mer

La sécurité :

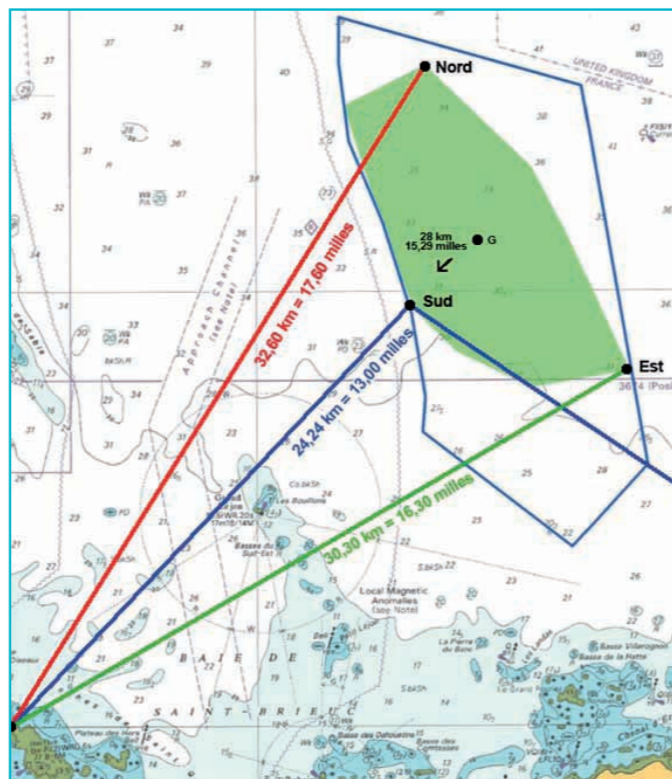
Sa vedette SNSM, neuve, de 15 m est le moyen de secours le plus rapide et le plus puissant de la baie - une équipe composée d'un médecin anesthésiste et de 4 plongeurs sont disponibles en permanence. A telle enseigne que Saint-Quay-Portrieux est, grâce à ses moyens d'assistance technique et ses caractéristiques d'accessibilité, le port d'évacuation en cas d'accident maritime important (plan ORSEC Maritime).

Dans un avenir proche, quand le nouveau pôle de santé Briochin aura été construit, en bordure de la RN12, le port ne sera plus qu'à 10 minutes d'un centre hospitalier.

Une zone sécurisée pour hélicoptère est disponible sur le terre-plein de la criée et le SAMU peut également utiliser la zone hélicoptère du sémaphore.

Ses services à destination des acteurs de la mer :

Des services spécialisés dans les bateaux et leur entretien sont présents à demeure sur la ville de Saint-Quay-Portrieux. Plusieurs entrepreneurs dans l'entretien et la réparation navale (Rouxel Nautic, Cras, Arnaud



Marine, Ouest Marine Service,...), de l'accastillage, une coopérative maritime, sont présents et, demain, partenaires des nouveaux opérateurs de maintenance éolienne.

Avitaillement et carburant pour les navires sont disponibles sur site : une cuve de 50 000 litres permet d'approvisionner les navires au port.

Le sémaphore sur place constitue un atout supplémentaire qui permet d'offrir de nombreux services aux marins (météo, surveillance et sécurité en mer).

Grâce à une réflexion collective portée par les élus

depuis de nombreuses années pour intégrer le port dans son environnement et y développer harmonieusement les activités en lien avec la mer, facteur d'emplois et de vie locale.

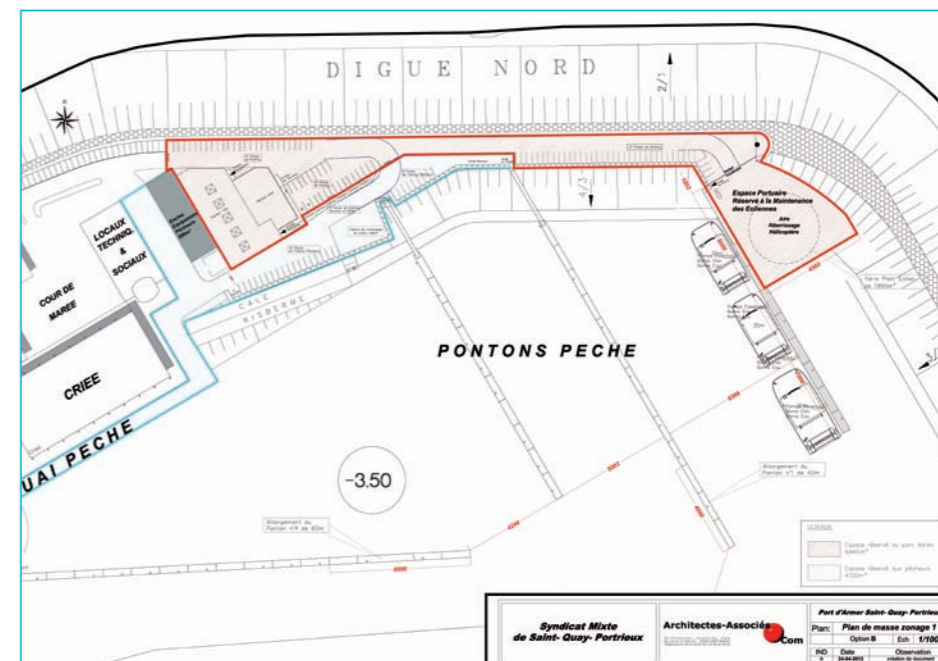
A cet égard, les élus du syndicat mixte se sont mobilisés pour définir un schéma de développement, du port et de son environnement.

Ces réflexions se poursuivent pour présenter un projet portuaire global, intégré, répondant au plus près aux besoins des acteurs portuaires et de la population, intégrant en particulier les principes suivants :

- Maintien de la zone plaisance actuelle
- Identification de la zone pêche autour de la criée
- Identification d'une zone réservée, dédiée pour la maintenance éolienne
- Prise en compte de l'activité touristique
- Et définition d'un schéma global d'aménagement et de constructions du type « plan de référence » pour une meilleure intégration urbaine et littorale.

Grâce à un travail sur les besoins des opérateurs éoliens

mené depuis plusieurs mois par l'ensemble des élus pour répondre à toutes les exigences dans le respect des activités traditionnelles de plaisance et pêche. Le projet prévoit en particulier de créer et spécialiser de nouvelles surfaces pour les pêcheurs pour le stockage de leur matériel, pour le ramandage à proximité, pour des parkings pêcheurs dédiés à proximité des pontons. Enfin la coopérative maritime est regroupée sur un seul site offrant sur place l'ensemble des services attendus.



Ce projet a été conçu à travers une réflexion sur l'ensemble des espaces portuaires. Une vision globale des aménagements a permis de préciser les ouvrages maritimes (quais, pontons, terre-pleins) et la volumétrie du bâtiment demandés par les opérateurs qui s'intègrent dans le site.

Ainsi dans la partie Nord du port, est identifiée pour le port de maintenance, une zone indépendante des autres activités, pour éviter notamment toutes les interférences pouvant générer des conflits d'usage. Le long du môle EST, un espace sur le plan d'eau de près d'un hectare sera ainsi identifié à l'endroit où les fonds sont les plus favorables.

Cet espace permettra d'accueillir autour d'un quai dédié équipé de pontons lourds pour faciliter les manutentions et les accostages, jusqu'à 3 vedettes (30 mètres) simultanément et autoriser le chargement sur le quai des colis jusqu'à 3 tonnes, à 10 mètres.





Saint-Quay-Portrieux, grande marée, le port à la basse mer.



Les Cahiers d'Acteur reprennent les avis, observations et propositions formulés au cours du débat. Ils sont sélectionnés par la Commission particulière du débat public qui décide de les publier sous forme de Cahier d'Acteur. Le contenu des textes n'engage que leurs auteurs.

Crédits photos : Office de tourisme d'Étables-sur-mer - Syndicat mixte de Saint-Quay-Port-d'Armor.

Ce Cahier d'Acteur a été imprimé à 2 000 exemplaires.

©Vae Solis Corporate

Le quai sera conçu pour minimiser les incidences constructives (quai sur pieux) sur les fonds et l'environnement.

En corollaire de cet espace dédié, les pontons pêche 2 et 4 sont rallongés pour conserver toutes les places de stationnement pêche, sans dégrader les conditions de navigation.

Les espaces de manœuvre de tous les bateaux du port sont conservés notamment la zone d'évitage de 100 m de diamètre.

Un terre-plein d'au moins 2000 m², est retenu pour les zones de manœuvre et manutention, avec la possibilité de traiter des colis lourds. Ce terre-plein éclairé sera clos et accessible uniquement par le personnel autorisé.

La construction d'un bâtiment d'au moins 2000 m², pour les bureaux des opérateurs et le stockage du matériel est envisagé derrière la criée en cohérence avec la zone UP du PLU actuel.

Le stationnement de véhicules de type fourgons (4 minima à proximité immédiate des quais) et 70 places VL pour le personnel accessibles à proximité, a été identifié (clos et muni de portail) tout en préservant les surfaces nécessaires aux activités de pêche qui constitue aussi une activité prépondérante.

Une zone d'atterrissage d'hélicoptère demandée par les opérateurs est envisagée sur le quai dédié qui sera conçu en conséquence.

L'ensemble du projet a été réfléchi pour permettre une extension possible en cas d'évolution de la demande et permet notamment l'accueil si nécessaire de bateaux pendant la phase de construction.

Ce projet concerté avec les principaux acteurs portuaires actuels vise également à préserver l'ensemble des activités existantes. Toutes ces dispositions feront l'objet de la plus grande concertation notamment au travers du conseil portuaire - lieu privilégié de mise en commun de tous les sujets portuaires et qui regroupe la représentation de tous les professionnels portuaires et les institutionnels.

Enfin les propositions constituant ce cahier d'acteurs pourront être précisées en fonction de l'avancement de la demande des opérateurs et de la concertation qui va se poursuivre.

» Conclusion

Parce que ce projet est porteur d'avenir, en termes d'emplois qualifiés, en termes de développement respectueux de l'environnement, en termes de cohérence avec le développement du port de Saint-Quay-Portrieux ;

Parce que le port de Saint-Quay-Portrieux possède objectivement des atouts incontestables liés à sa configuration, son positionnement géographique, son histoire ;

Parce que ce projet sur Saint-Quay-Portrieux est le fruit d'une mûre réflexion, et peut être réalisé à moindre coût dans un délai compatible avec les exigences des opérateurs éoliens, optimisant également les infrastructures existantes ;

Les élus du syndicat mixte sont confiants et déterminés pour permettre la réalisation du port de maintenance en cohérence avec l'ensemble des activités du port de Saint-Quay-Portrieux.