

► A la une !

"Pouvoir débattre de chaque aspect particulier du projet"

Une réunion thématique n'est pas une réunion tout à fait comme les autres. Elle seule permet de véritablement creuser un aspect particulier du projet soumis au débat. Les intervenants viennent apporter leur vision, leurs interrogations, leur expertise en complément aux éléments présentés par le maître d'ouvrage. C'est donc l'occasion d'un véritable échange de points de vue sur une thématique donnée, complétée par les questions du public, qui permet à chacun de véritablement se forger une opinion sur le projet, son opportunité et ses impacts.

Les réunions thématiques s'inscrivent après 3 réunions générales sur le projet qui ont permis, à un large public, d'avoir une vision globale du parc d'éoliennes porté par Ailes Marines.

A mi-parcours du débat public 3 thématiques ont déjà été débattues : l'énergie, la filière industrielle ainsi que les retombées économiques et l'impact sur l'environnement.

Jeudi 20 juin à Paimpol, la question du chantier, sa sécurité et ses impacts sur les milieux sera présenté et détaillé pour la 4e réunion thématique.

La société Technip, qui serait en charge de la construction du parc éolien d'Ailes Marines, interviendra pour expliquer de quelle manière la construction se déroulera et quelle sécurité serait mis en place lors de la phase du chantier. Elle présentera également les impacts prévus sur le milieu toujours lors de la phase de construction.

Sur ce dernier point deux experts lui apporteront la contradiction : un universitaire expert benthologue et un représentant du Groupe d'étude des Cétacés du Cotentin.

Nous vous attendons nombreux le 20 juin à Paimpol pour débattre avec le Maître d'ouvrage et chacun des intervenants et poser vos questions.

• Retrouvez les verbatim, présentations des intervenants et questions posées lors des réunions thématiques passées sur notre site internet [en cliquant ici](#)

A retenir

Réunion publique

• **Jeudi 20 juin à 19h :**
Salle des Fêtes Pierre Loti - Paimpol

Réunion thématique :

Le chantier, sa sécurité et ses impacts sur le milieu.

accueil par Jean-Yves de CHAISEMARTIN, maire de Paimpol ; interventions de :

Marianne PIQUERET, Préfecture Maritime de l'Atlantique ; Stéphane HIS,

Technip ; Franck GENTIL, benthologue ; François

GALLY, Groupe d'études des Cétacés du Cotentin

et deux heures de débat avec la salle.

[Déroulé de la réunion](#)
[Plan d'accès ici](#)

► REUNION SPECIALE - Suite à la saisine d'une contre-expertise

Nous rappelons que suite à deux demandes d'expertise complémentaire indépendante sur les impacts visuels du projet sur le paysage, la CPDP a décidé d'ajuster son calendrier des réunions publiques en dédiant une réunion thématique à la restitution des résultats de l'expertise indépendante commandée à une société italienne par la CNDP.

Nous vous donnons donc d'ores-et-déjà rendez-vous : **mercredi 17 juillet à 19h, à Saint-Brieuc** Parc des expositions de Brézillet (salle Hermione). **Réservez cette date !**

► Retour sur...

150 personnes ont participé, le 5 juin à Pléneuf-Val André, à la réunion thématique portant sur « l'Environnement ».



Revivez cette réunion publique sur [le site du Débat](#).

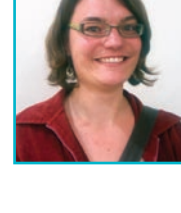
Nous avons recueilli à chaud vos réactions et vos sentiments.

Entendu en sortie de réunion :

« Un panel d'intervenants sérieux et qui soulève des questions légitimes notamment en matière d'impacts sur le vol des oiseaux. Maintenant j'attends d'Ailes Marines de vraies réponses ! »

« Je reste un peu sur ma faim. De mon point de vue, les réponses apportées par le maître d'ouvrage sur les impacts sur les mammifères marins et le benthos n'étaient pas à la hauteur de mes attentes ».

« La réunion publique de ce soir a pleinement joué son rôle car les interventions des experts ont, je pense, vraiment « éclairées le Maître d'ouvrage. »



Pauline CHAILLOU - Rennes

« Ce soir nous avons pu comprendre les axes des études demandées par Ailes Marines et les protocoles mis en place. Ce point est essentiel. Je retiens également les interventions des deux experts qui ont mis en lumière deux éléments, à mon sens, essentiels : la hauteur de vol des oiseaux marins et migrateurs au niveau du parc, ainsi que le « transit sédentaire ». Je serai particulièrement attentive aux résultats de ces études et au suivi qui en sera fait. »

► Du côté de la CPDP



3 questions à Antoine DUBOUT, Président de la CPDP

Depuis le 25 mars 2013, le débat public sur le projet d'éoliennes en mer au large de Saint-Brieuc a débuté. D'ici fin juillet, à l'issue de 4 mois de débat public, 11 réunions auront été organisées.

Le 5 juin dernier se tenait la 6^e réunion publique, l'occasion pour Antoine Dubout, président de la CPDP, de faire un point à la mi-temps du débat public.

Quel est votre ressenti à mi-parcours du débat ?

Je retiens avant tout la forte mobilisation de la population de la baie de Saint-Brieuc autour de ce débat. Une mobilisation tant en nombre de personnes présentes aux réunions publiques (avec une moyenne de 270 par réunion), qu'en nombre de contributions : 297 questions, 61 avis et 51 cahiers d'acteur.

Cette mobilisation je la qualifierai de « pacifiée », non agressive ; même si, de temps en temps, je sens une certaine frustration. Frustration, car le Débat Public - mais c'est sa nature - se tient très en amont de l'éventuel réalisation du projet.

Par conséquent, différentes données notamment sur le plan environnemental ne sont pas encore connues. Pour rappel Ailes Marines (le maître d'ouvrage) a initié des études dont les premiers résultats seront publiés en 2014.

Quelles réunions vous ont le plus marquées ?

Deux réunions thématiques ont particulièrement retenu mon attention.

La première est celle sur la filière industrielle et les emplois. J'ai pu noter une importante implication des acteurs locaux et de l'assistance ; beaucoup de questions ont été posées au sujet de la création d'emplois pérennes, la place des entreprises briochines et bretonnes dans la construction et la maintenance du projet, etc.

Il y a eu un grand nombre d'interventions authentiques et naturelles.

La seconde, sur l'environnement, était à mon sens primordiale car l'impact environnemental des projets soumis au débat public est un des éléments constitutif de la décision de la CNDP (Commission nationale du Débat Public), d'organiser un débat public.

J'attends également beaucoup de la prochaine réunion du 20 juin qui portera sur le chantier en lui-même. Elle permettra de mieux concrétiser la manière dont se déroulera cette phase importante qui devrait durer 4 ans et ses impacts réels sur le milieu naturel. Je souhaite qu'elle apporte au public de réels éclairages et apporte une vraie consistance à ce projet de parc éolien.

J'espère que ce sera la possibilité de nombreuses questions de la part du public afin que des avis ou prises de position puissent être présentées au maître d'ouvrage, afin de nourrir sa réflexion.

Selon vous, certaines pistes de réflexion se dessinent-elles déjà pour le maître d'ouvrage ?

Oui à l'issue de ces 6 réunions publiques il ressort clairement qu'Ailes Marines devra mieux intégrer les associations environnementales dans sa réflexion sur le projet et que la concertation a vocation à se poursuivre.

► Participer

N'oubliez pas... le site Internet Interactif de la Commission, sur lequel vous avez la possibilité de :

- Poser vos questions
- Donner votre avis
- Soumettre une contribution
- Rédiger un cahier d'acteur

51 cahiers d'acteur ont déjà été envoyés à la CPDP. Pour télécharger les cahiers d'acteur disponibles [cliquez ici](#)

297 questions ont été posées par écrit ou par sms à la CPDP pour le Maître d'Ouvrage. A ce jour, 186 ont obtenu une réponse, soit 62%

Retrouvez [ICI](#) les premières réponses et posez vous aussi vos questions.

Vous pouvez consulter de nombreuses informations et documents concernant le débat public et poser des questions sur le site : <http://www.debatpublic-eoliennesenmer22.org>

Retrouvez toutes les informations dans la rubrique « Participer » de notre site internet.

NOUVEAU
+ simple
+ facile
Posez vos questions
par SMS au
06 02 29 98 25

Ce débat est le vôtre, participez !

CONTACTS :

Commission Particulière du Débat Public pour le projet de parc éolien en mer, au large de la baie de Saint-Brieuc

16, rue de la Morgan - Bâtiment Énergie 22, porte B, 1^{er} étage - 22360 LANGUEUX

Tél : 02 56 26 80 68

secretariatgeneral@debatpublic-eoliennesenmer22.org

www.debatpublic-eoliennesenmer22.org