

The logo for Rte (Réseau de transport d'électricité) is displayed in a stylized blue font.

Réseau de transport d'électricité

The background of the slide is an aerial photograph of the Bay of Saint-Brieuc. Several offshore wind turbines are visible in the blue sea. In the foreground, a coastal town with white buildings and a harbor is visible. A large, stylized graphic element, consisting of a green and blue circular shape with a white center, is overlaid on the image.

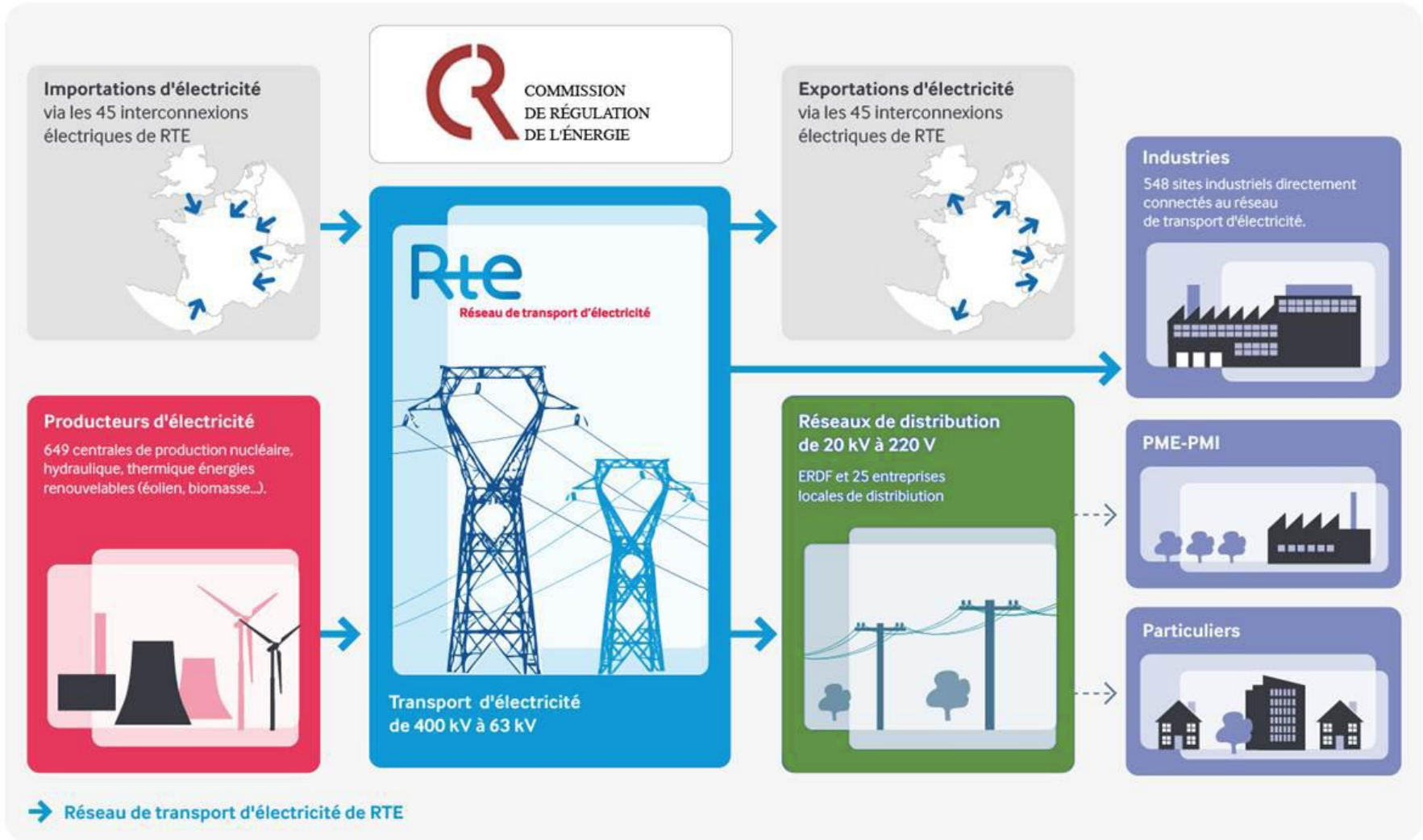
**RACCORDEMENT
ÉLECTRIQUE DU PARC
ÉOLIEN EN MER
DE LA BAIE
DE SAINT-BRIEUC**

Réunion publique

15 mai 2013



RTE et les acteurs de l'électricité





La **contribution** de RTE au débat public

**Commission Nationale
de Débat Public**



Débat public sur le
projet éolien offshore

Maître d'ouvrage :
Ailes Marines

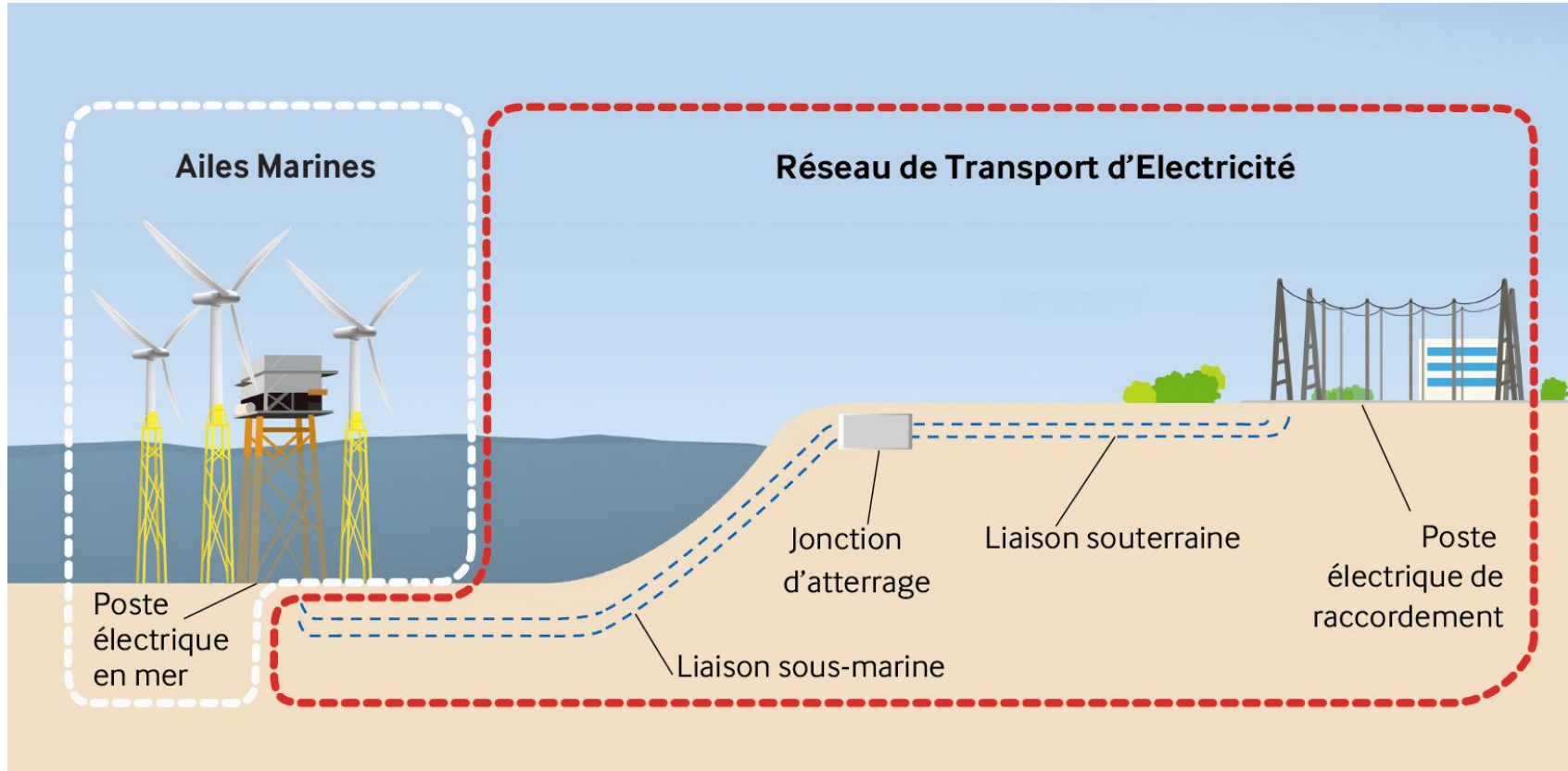


Contribution sur les
aménagement^s connexes

Maître d'ouvrage du
raccordement : **RTE**



Principe du **raccordement**



**Une liaison double à 225 000 volts
sous-marine et souterraine
pour acheminer 500 MW**

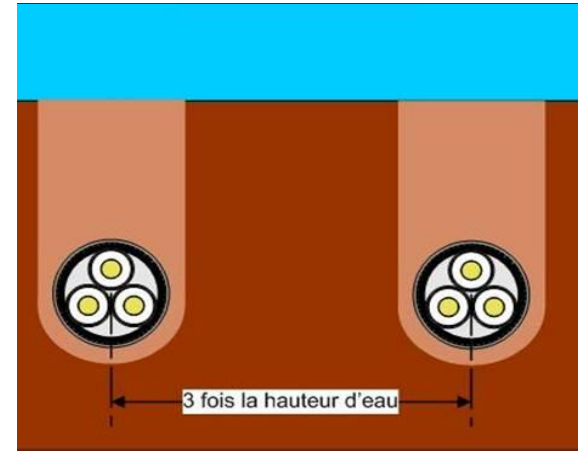
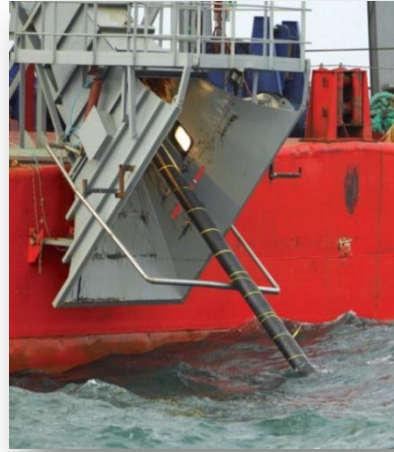
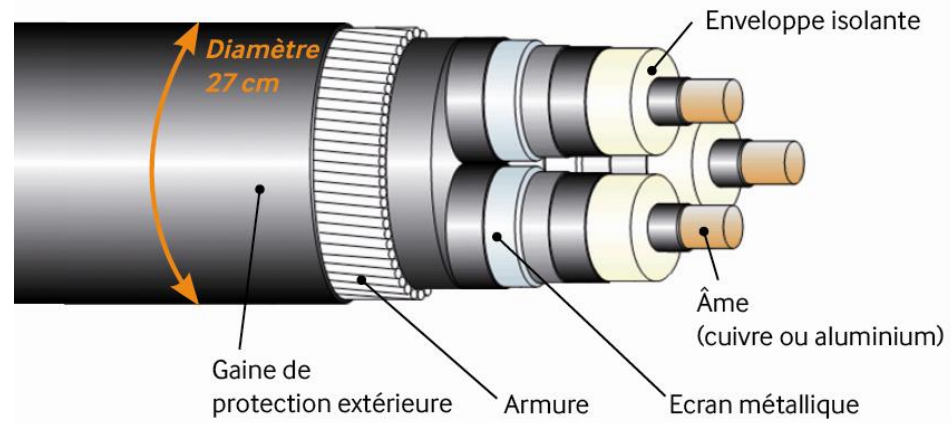


Les possibilités de **raccordement**





La liaison sous-marine

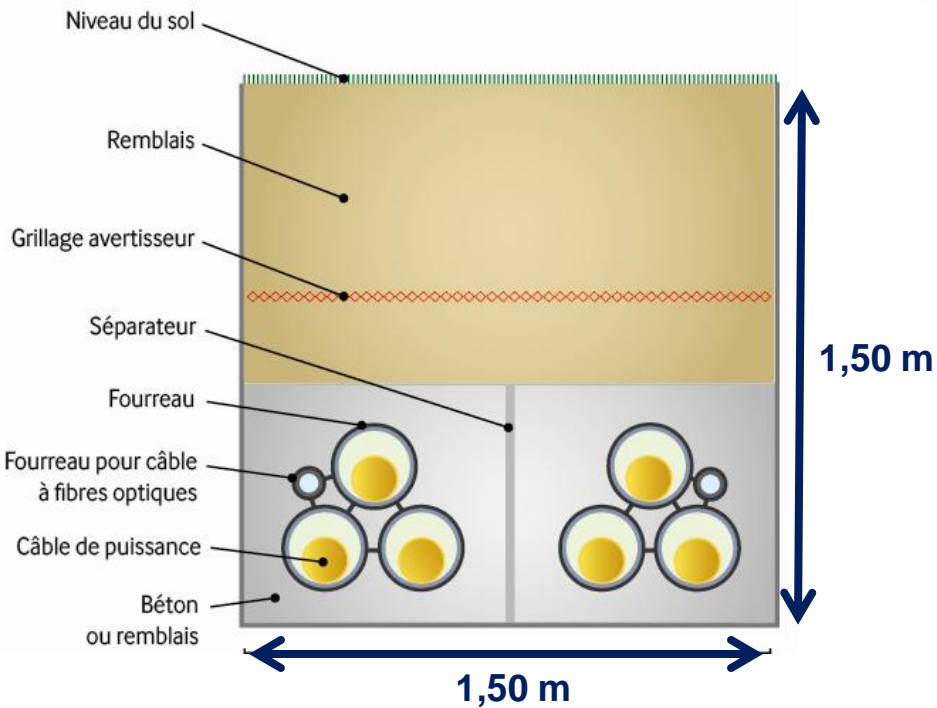




La liaison souterraine



- 1- Ecran thermoplastique
- 2- Ecran métallique
- 3- Enveloppe isolante en polyéthylène
- 4- Ame en cuivre ou en aluminium



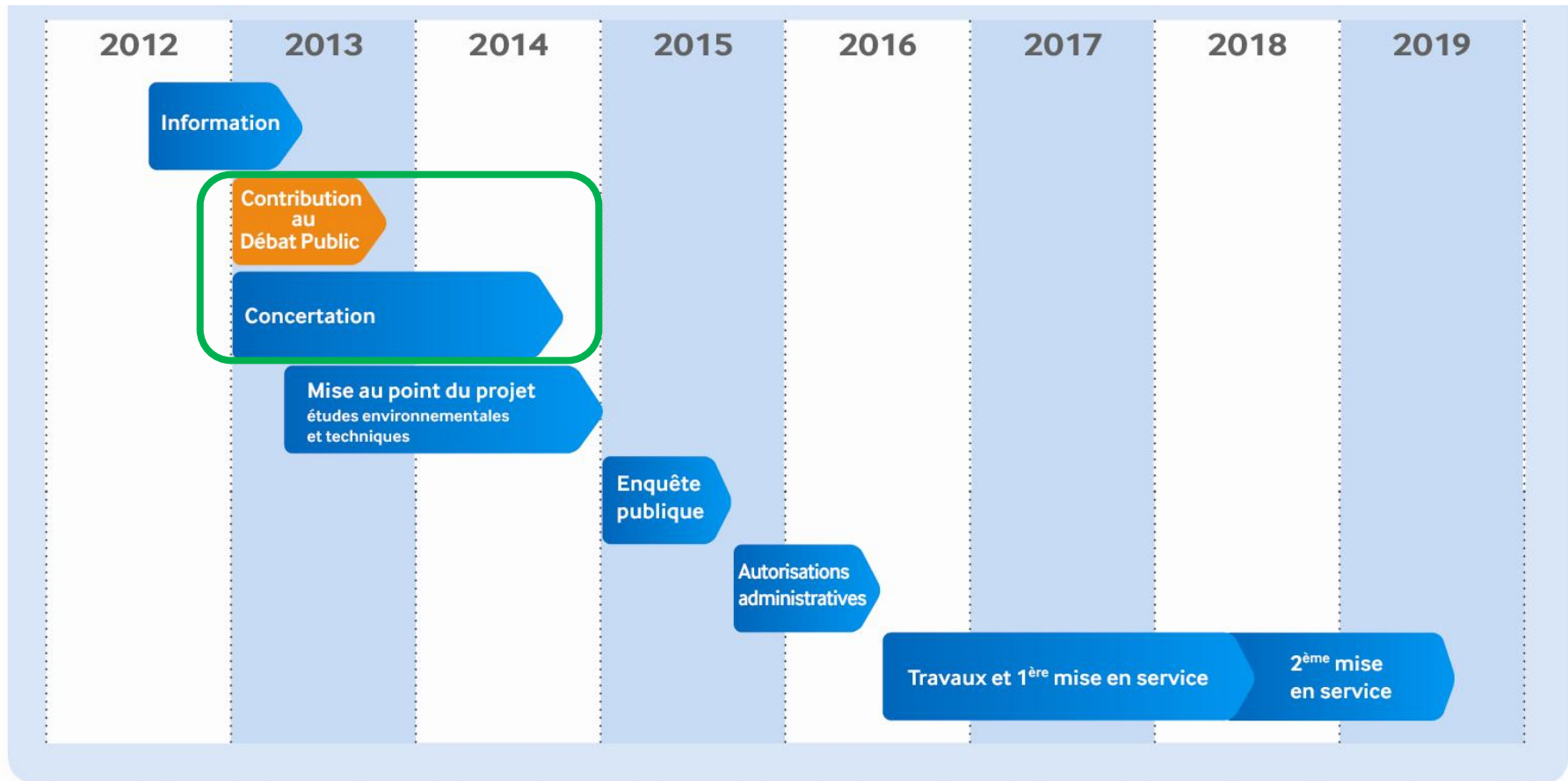


L'aire d'étude du **raccordement**





Le **planning** du raccordement



=> Contribution au débat public sur le parc éolien
=> Concertation sous l'égide de l'Etat

The logo for Rte (Réseau de transport d'électricité) is displayed in a stylized blue font.

Réseau de transport d'électricité

The background of the slide is an aerial photograph showing a coastal town with a harbor and several offshore wind turbines in the sea. A large, stylized graphic element, consisting of a white circle with a green and blue border, is overlaid on the image. The text is centered within this circle.

**RACCORDEMENT
ÉLECTRIQUE DU PARC
ÉOLIEN EN MER
DE LA BAIE
DE SAINT-BRIEUC**

Merci de votre attention