

PROJET ÉOLIEN EN MER DE LA BAIE DE SAINT-BRIEUC

Les impacts visuels du projet sur le paysage

9 juillet 2013

Intervenant :

Pierre-Yves PASCO - paysagiste dplg

responsable de **l'ATELIER DE L'ISTHME** - paysagistes

L'ATELIER DE L'ISTHME :

- Un bureau d'études spécialisé dans les études paysagères à des échelles territoriales
- Une expérience éprouvée des projets éoliens
- La réalisation en 2011 de l'étude paysagère demandée par les services de l'Etat dans le cadre de l'appel d'offres

PIERRE-YVES PASCO, responsable de l'ATELIER DE L'ISTHME :

- La réalisation des études paysagères pour 14 projets éoliens, de 2005 à 2013
- Une connaissance de longue date des paysages de la Baie de Saint-Brieuc

SUR QUEL PÉRIMÈTRE LES ANALYSES SONT-ELLES RÉALISÉES ?

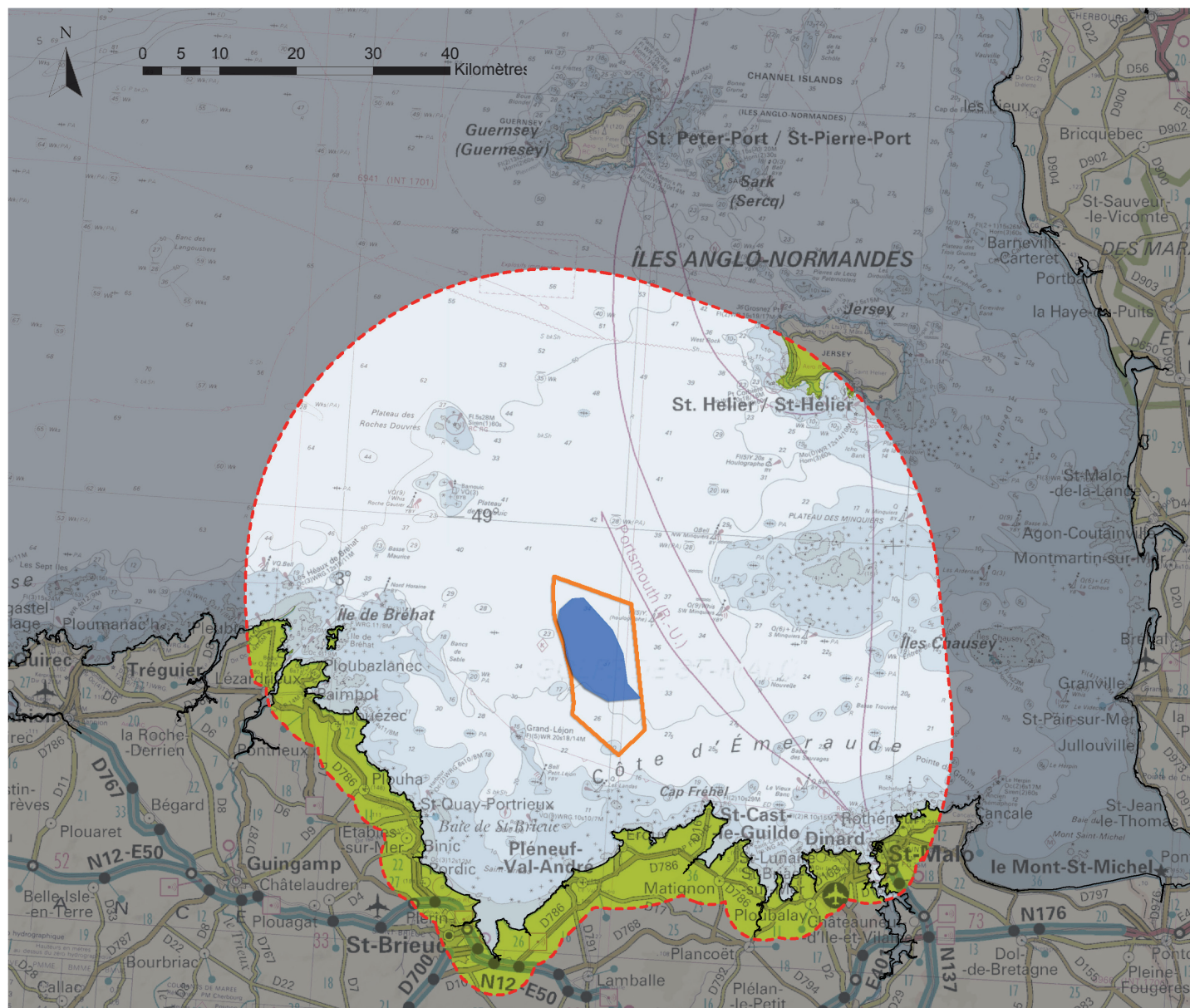
UN PÉRIMÈTRE QUI S'ÉTEND JUSQU'À PLUS DE 40 KILOMÈTRES DES LIMITES DU PROJET

- *Limite ouest de l'aire d'étude : le littoral de la commune de Pleubian (Côtes d'Armor)*
- *Limite est de l'aire d'étude : le littoral de la commune de Saint-Coulomb (Ille-et-Vilaine)*
- *Au nord, le sud-ouest de l'île de Jersey est situé dans l'aire d'étude*

■ Projet

■ Périmètre de l'appel d'offres

--- Périmètre de l'étude



L'aire d'étude de l'étude paysagère et patrimoniale (fond de plan : IGN - SHOM)

UNE ÉTUDE PAYSAGÈRE RÉALISÉE DEPUIS FIN 2012 :

- Phase 1 : « Etat initial » des paysages et des éléments de patrimoine culturel protégés
- Phase 2 : analyse et illustration de la perception du projet et de ses effets

LES OBJECTIFS DE L'ÉTAT INITIAL :

- Mettre en évidence les différents types de paysages en présence
- Identifier les secteurs particulièrement fréquentés
- Dresser un inventaire des monuments et des sites protégés
- Hiérarchiser la qualité des paysages
- Caractériser les secteurs les plus sensibles

QUELS SONT LES SECTEURS LES PLUS SENSIBLES ?

CINQ TYPES DE SITES À ENJEUX FORTS À TRÈS FORTS :

- *Des pointes et des caps*
- *Des baies et des embouchures de rias*
- *Des édifices et ensembles bâtis patrimoniaux associés aux paysages maritimes*
- *Des sites balnéaires et des plages*
- *Des itinéraires terrestres et maritimes*

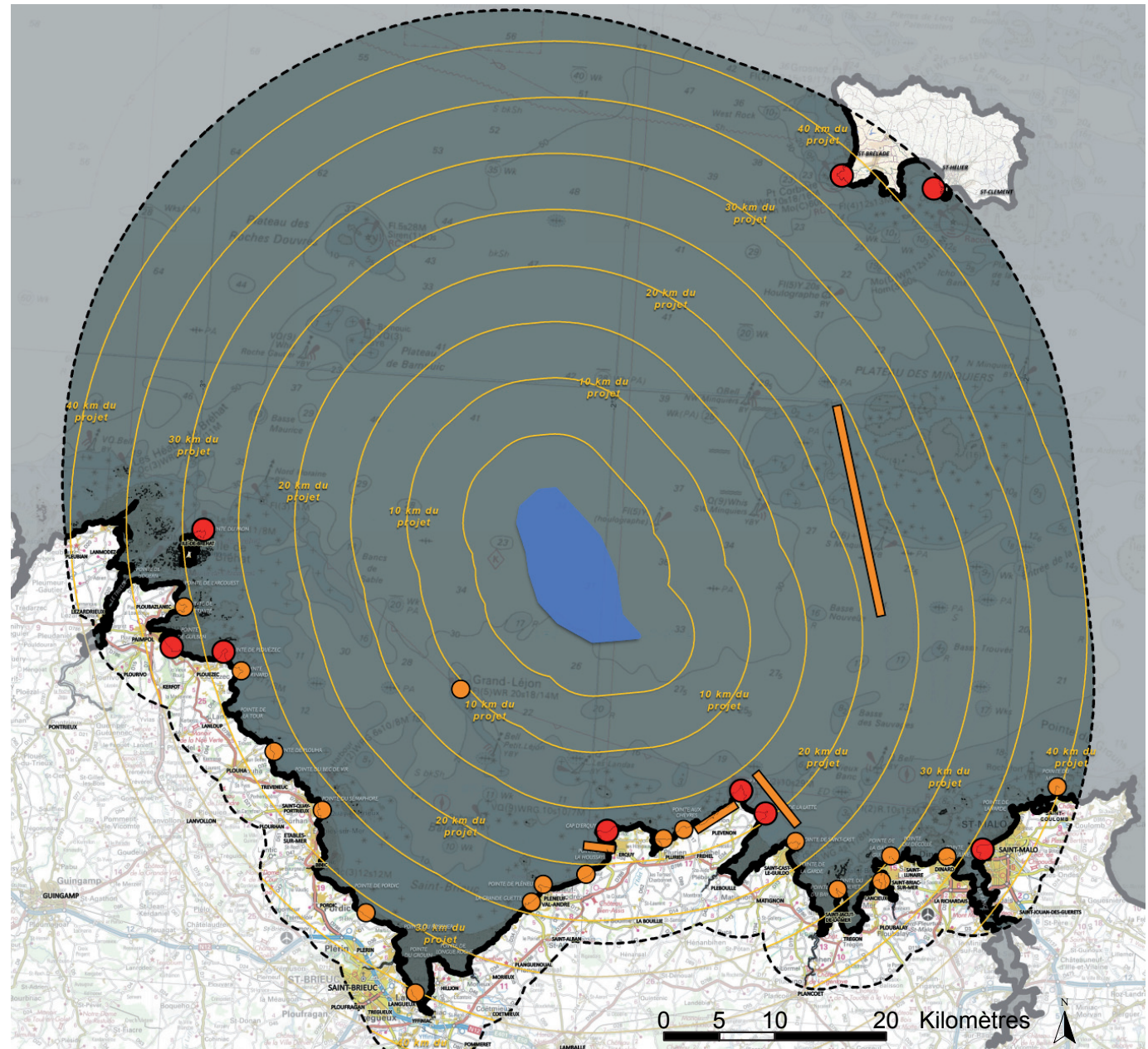
 Site à très fort niveau d'enjeu

 Site à fort niveau d'enjeu

 Itinéraire à fort niveau d'enjeu

 Projet

 Périmètre de l'étude



Les secteurs et les itinéraires à forts et très forts niveau d'enjeux.

DES EXEMPLES DE SITES A FORT OU TRÈS FORT NIVEAU D'ENJEU

- *Exemple de cap à très fort niveau d'enjeu : le Cap Fréhel*



- *Exemple d'édifice patrimonial à très fort niveau d'enjeu : l'abbaye de Beauport*



- *Exemple de site balnéaire à fort niveau d'enjeu : la plage du Portrieux à Saint-Quay-Portrieux*



- *Exemple d'embouchure de ria à fort niveau d'enjeu : l'embouchure du Frémur à Saint-Briac-sur-Mer*



- *Exemple d'itinéraire terrestre à fort niveau d'enjeu : la D34 dans le secteur du Cap Fréhel*

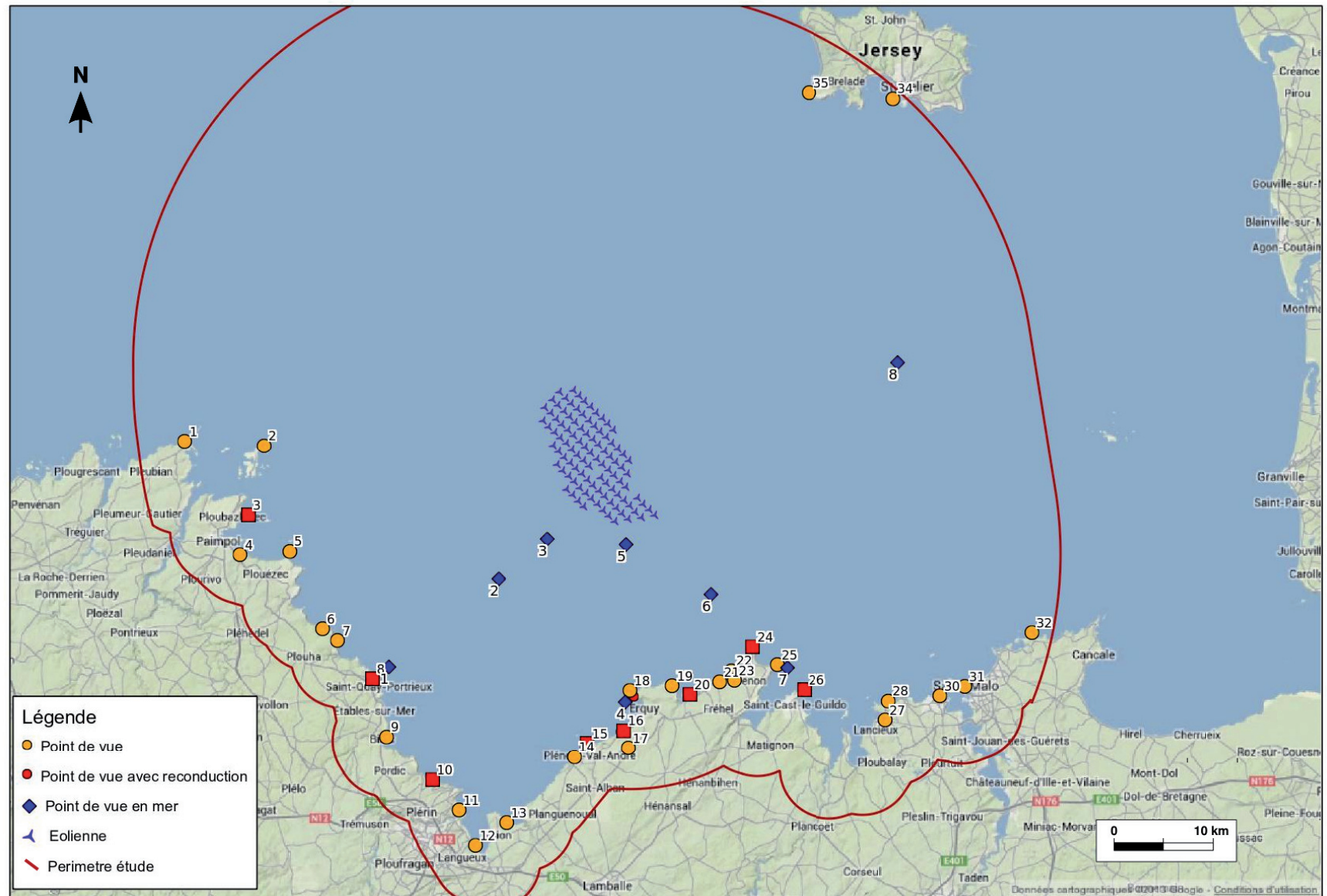


LES OBJECTIFS DE L'ANALYSE DE LA PERCEPTION ET DES EFFETS DU PROJET :

- Identifier les secteurs depuis lesquels le projet éolien sera visible ou ne le sera pas.
- Caractériser les facteurs influant sur la perception du projet
- Préciser les conditions de perception du projet depuis les secteurs à enjeux
- Visualiser le projet sur la base de simulations paysagères (photomontages)

QUELS POINTS DE VUE POUR LES PHOTOMONTAGES ?

- 35 points de vue depuis la terre, dont 9 avec plusieurs jeux de photos
- 8 points de vue depuis la mer



EN RÉSUMÉ, UNE ÉTUDE DESTINÉE À :

- **Décrypter la complexité et la diversité des paysages au sein d'un territoire très étendu**
- **Mettre en évidence les sites sensibles et porteurs d'enjeux**
- **Déterminer les secteurs depuis lesquels le projet éolien sera visible**
- **Évaluer les facteurs qui influenceront sur sa perception**
- **Permettre de visualiser le projet éolien au plus proche de ce qu'il sera dans la réalité.**