



**Le projet de parc éolien en
baie de Saint-Brieuc
et
la population de grands
dauphins sédentaires**

20 juin 2013

Sur invitation de la commission
particulière du débat public



PRESENTATION DU



Association dont les objectifs sont :

l'étude et la préservation des mammifères marins en mer de la Manche.

Ses missions sont : **l'observation, l'analyse scientifique, l'information.**

Financée et soutenue par : **l'AESN, AAMP, FDB, DREAL, Ministère de l'écologie.**

Collaboration avec : **LIENSs, CEBC-CNRS.**



Pourquoi parler des grands dauphins?



Les mammifères marins utilisent les sons dans toutes leurs activités.

Les parcs éoliens produisent du bruit à toutes les phases de leur fonctionnement.
D'après la documentation existante le principal impact des parcs éoliens sur les mammifères marins est bruit. Plus particulièrement pendant la phase d'installation.

Les effets sur les animaux, suivant la force du bruit, l'espèce et la distance peuvent être :

UN DERANGEMENT, UN DEPLACEMENT DES POPULATIONS,
DES LESIONS IRREVERSIBLES, VOIRE LETALES

Il est donc indispensable d'avoir le maximum de connaissances sur les mammifères marins avant le démarrage du chantier.



Les grands dauphins

Sources :

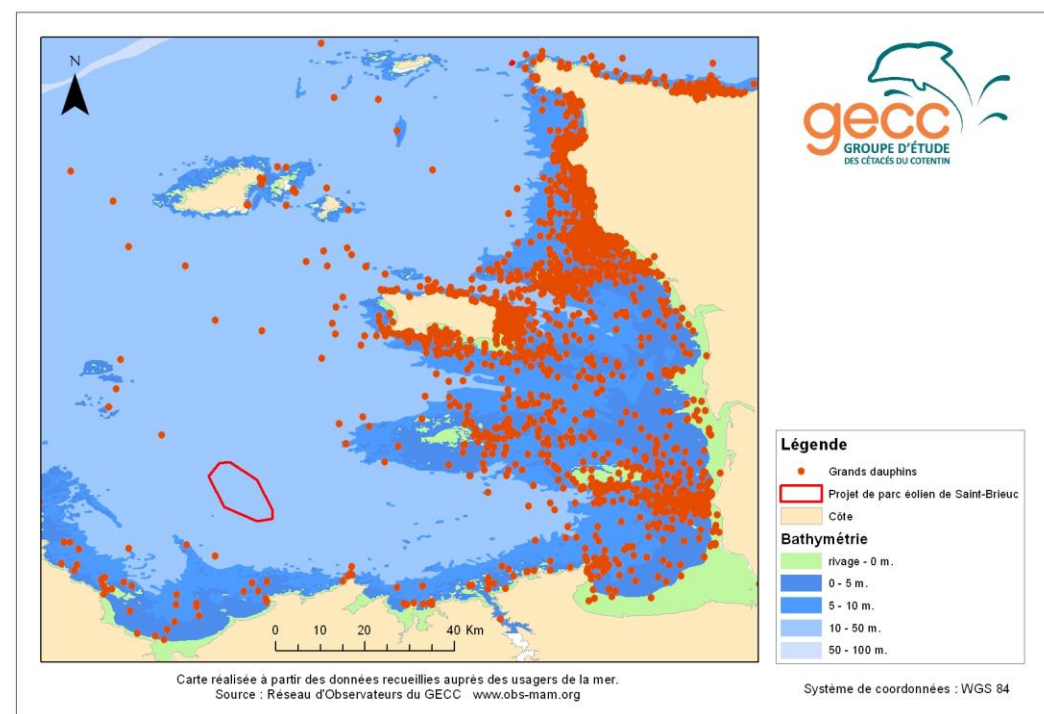
données opportunistes du Réseau d'Observateurs
des mammifères marins en mer de la Manche

www.obs-mam.org

Informations transmises par les usagers de la mer donc dépendantes de la présence des potentiels observateurs sur l'eau.



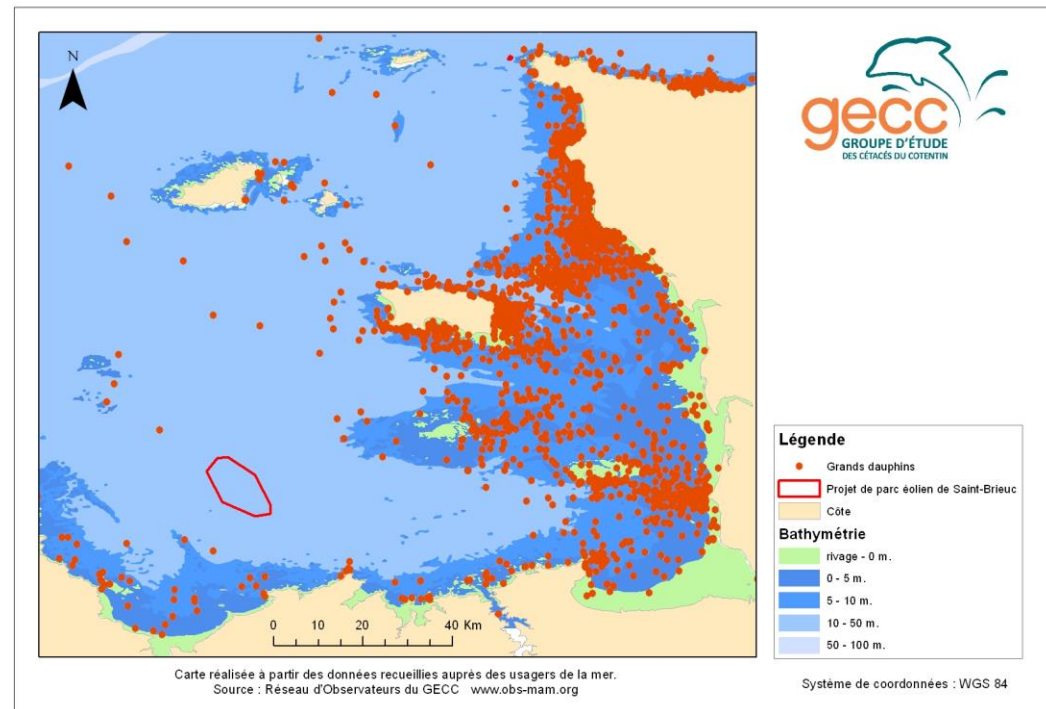
- Un grand nombre d'observations
- Une répartition côtière
- Entre le rivage et l'isobathe 20 m
- Diminution des observations d'est en ouest



Carte n°2 : Observations des grands dauphins en mer de la Manche, de 1980 à 2012



- Un grand nombre d'observations
- Une répartition côtière
- Entre le rivage et l'isobathe 20 m
- Diminution des observations d'est en ouest



Carte n°2 : Observations des grands dauphins en mer de la Manche, de 1980 à 2012

Peu d'observations dans et autour de la zone du parc mais cela ne veut pas dire qu'il n'y a pas d'animaux à ces endroits.



Les grands dauphins



- Population sédentaire.
- Estimée à environ 450 individus, soit la plus importante population européenne étudiée.
- Population côtière.
- Génétiquement isolée des autres populations européennes, donc potentiellement sensible.

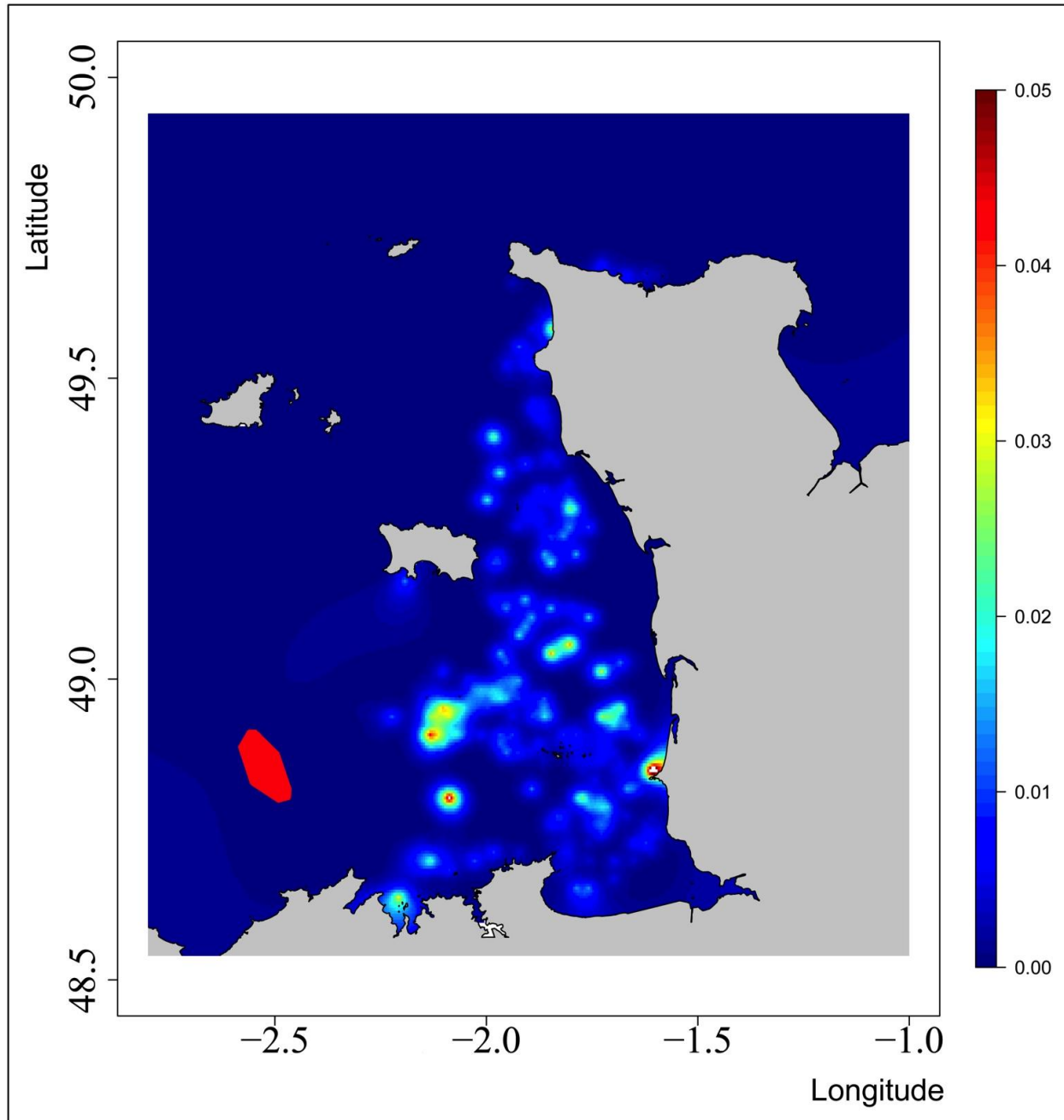
Population exceptionnelle



Distribution spatiale

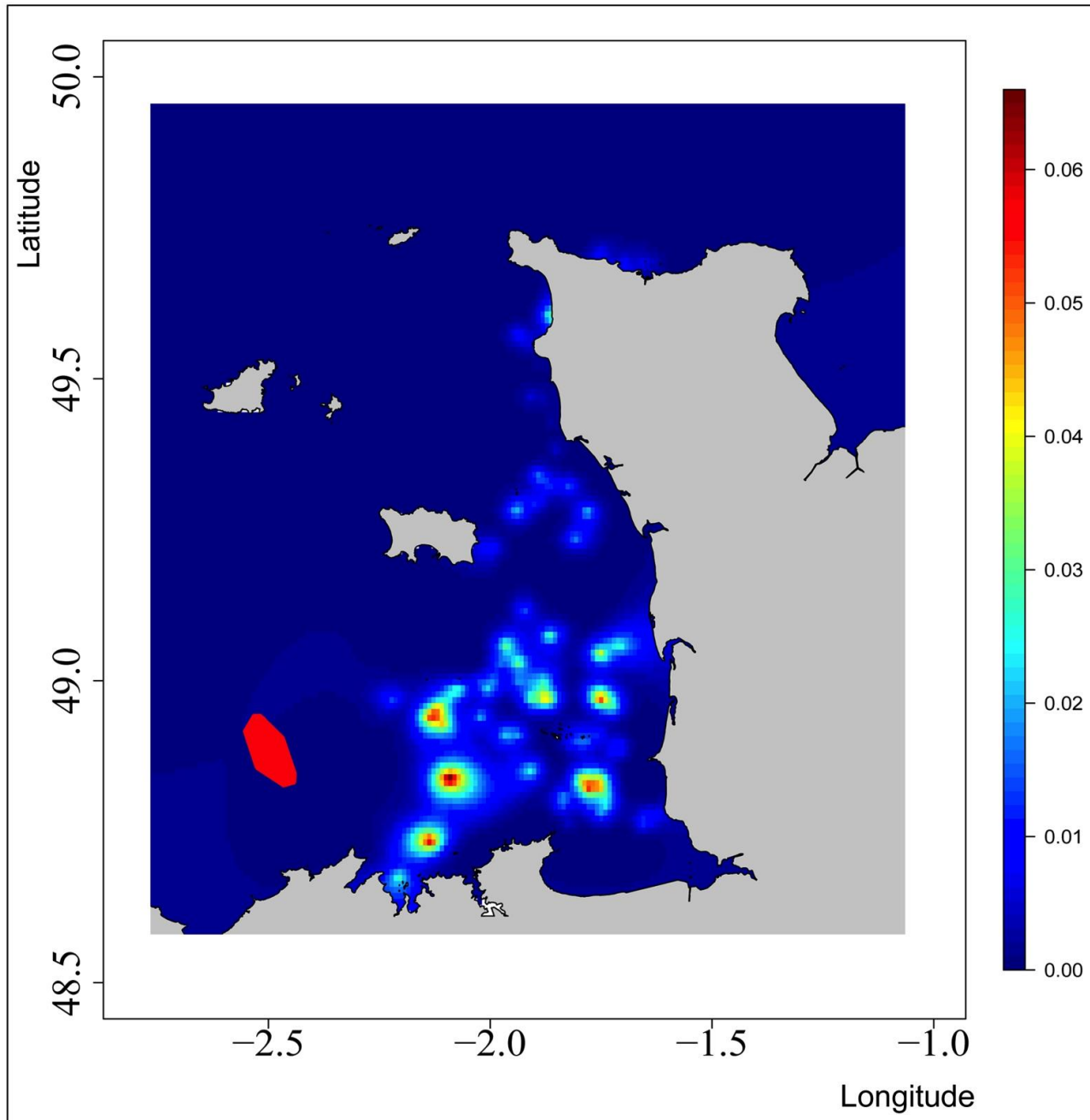


Répartition globale



Source : rapport M2 de
Philippine Chambaut
encadré par Pascal
Monestiez. 2013

Répartition au printemps



Source : rapport M2 de
Philippine Chambault
encadré par Pascal
Monestiez. 2013

Commentaire de la distribution spatiale

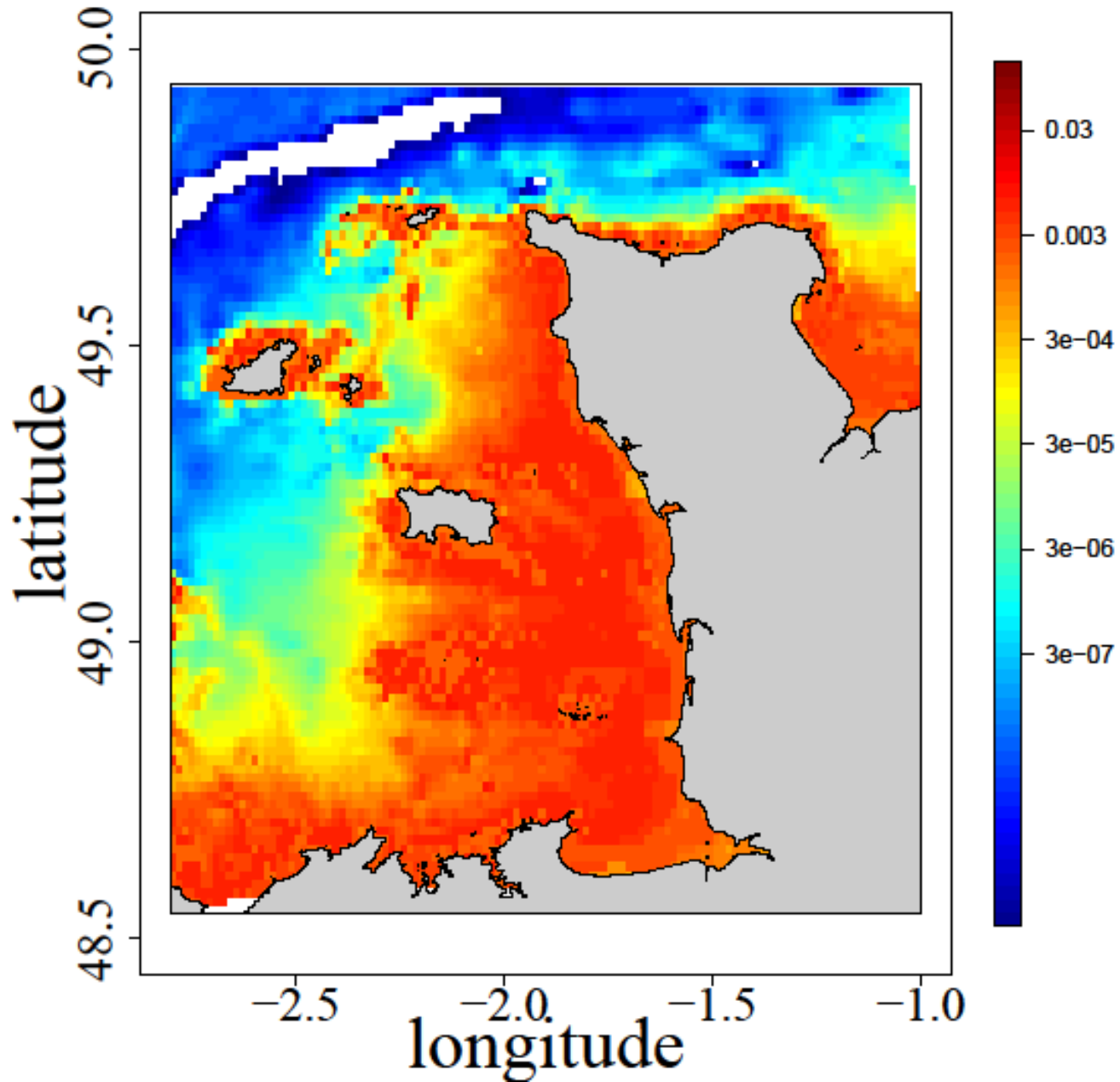


L'absence de données sur les grands dauphins dans la baie de St-Brieuc s'explique par un manque de connaissances.

Photographies transmises par des plaisanciers + Modèle prédictif = confirmation d'une forte activité des grands dauphins en baie de St-Brieuc.



Carte de prédiction - printemps



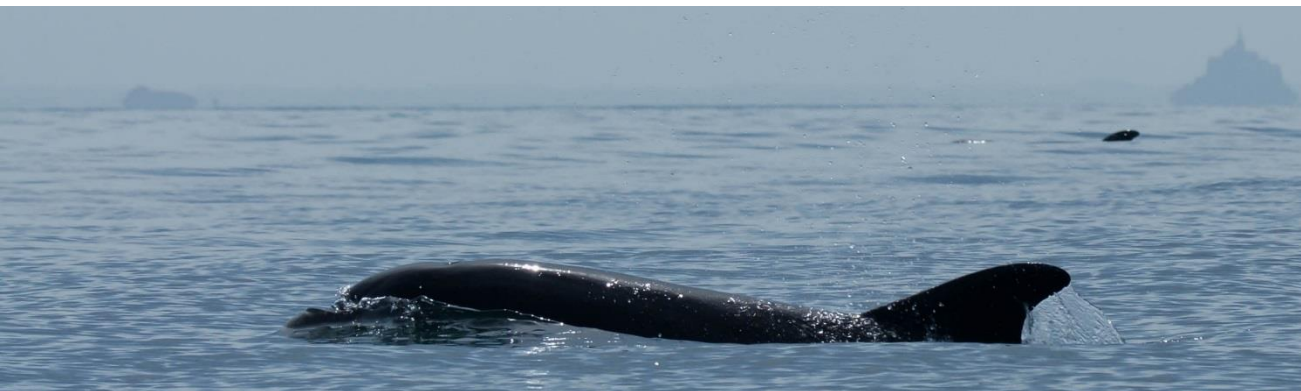
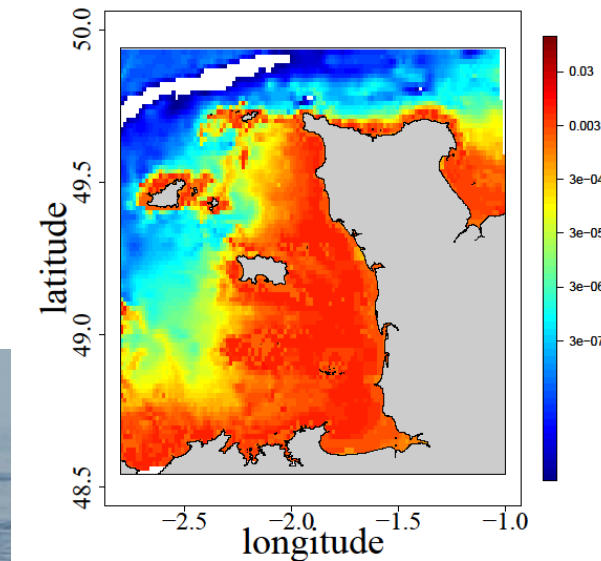
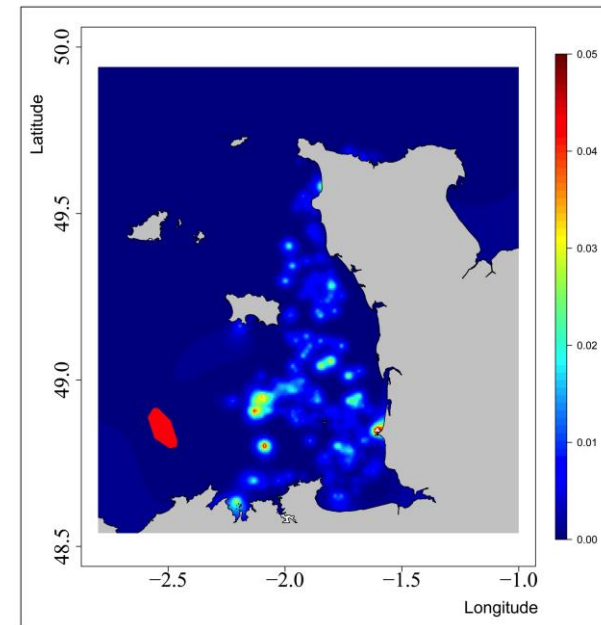
En résumé

La population fréquente activement la zone des Minquiers, située à 30 km de la zone d'implantation du parc. Des enregistrements acoustiques le confirment.

Au printemps, la population se déplace vers la zone d'implantation du parc.

Nous avons la confirmation que les grands dauphins fréquentent la zone au sud du parc.

Tout concourt à penser que les grands dauphins fréquentent les alentours et le sud de la zone d'implantation.



CONCLUSION



1. Prouver que l'impact de l'implantation du parc éolien en baie de Saint-Brieuc est négligeable pour les populations de mammifères marins et particulièrement pour les grands dauphins sédentaires.

Il existe des outils fiables pour répondre clairement à cette problématique.

En ce moment : de gros moyens sont mis en œuvre pour évaluer l'impact du parc (survol, trajets en mer, enregistrements acoustiques)

Mais le protocole choisi évite systématiquement la population de grands dauphins sédentaires !



Un protocole inadapté pour cette population

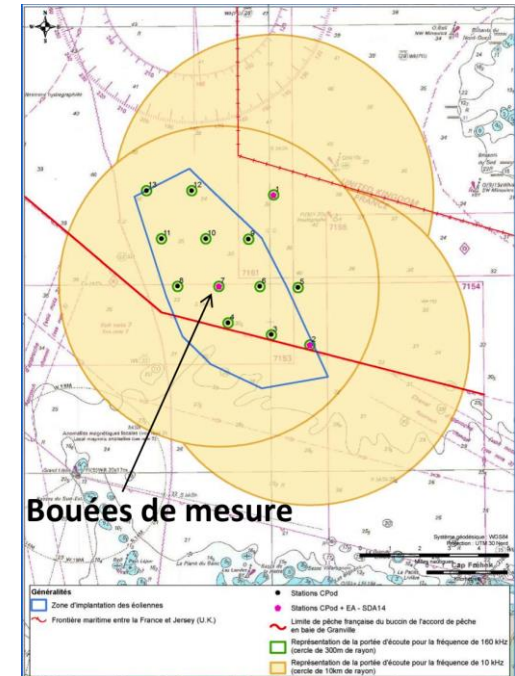
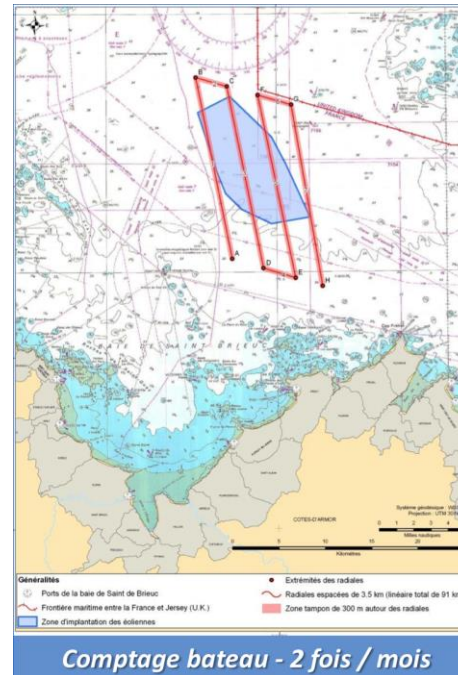
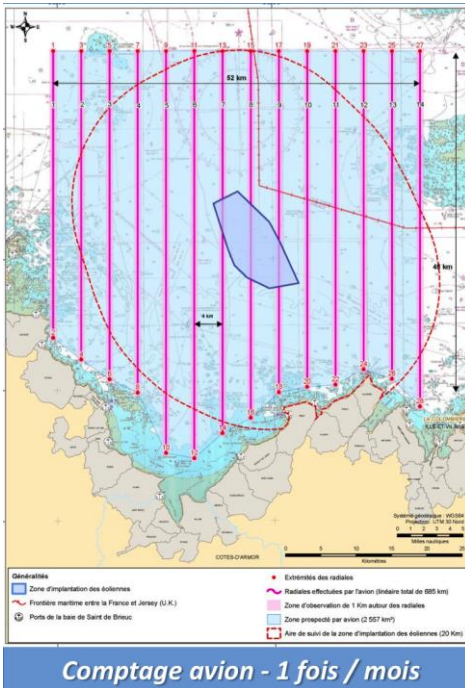


Les zones prospectées évitent la population de grands dauphins sédentaires.



Un protocole inadapté pour cette population

Les zones prospectées évitent la population de grands dauphins sédentaires.



Un protocole inadapté pour cette population



Les zones prospectées évitent la population de grands dauphins sédentaires.

Il faut impérativement :

- Étendre la zone de prospection vers les Minquiers et vers la côte.
- Favoriser les rencontres avec les groupes de grands dauphins et prendre des photographies des individus rencontrés pour les identifier.



En dernier recours

2. Si les études montrent un impact important sur la population de grands dauphins sédentaires il faut alors envisager un éventuel déplacement du parc.

Si cette population tend à disparaître cela va entraîner :

- un déséquilibre écologique,
- un déficit d'image,

tout le monde est perdant !



Le grand dauphin est un super prédateur

Il a une place indispensable dans notre environnement, il régule et dynamise la vie marine. C'est un précieux habitant de notre littoral.

Il fait partie de notre patrimoine

Il faut collaborer avec lui, l'associer au projet de parc. L'impliquer dans le débat.

C'est un animal charismatique

L'image qu'il porte peut être un outil de communication non négligeable.



Question au maître d'oeuvre

Un chantier

Ultra bruyant, très long, un protocole inadapté et hors sujet.

Grands dauphins

Une population sédentaire, unique, la plus importante d'Europe, proche du chantier, sans possibilité de fuite, pris entre la côte et des projets EMR qui l'encerclent.

Que faites vous concrètement pour connaître cette population et la protéger du chantier ?

