

Description de l'activité maritime dans la baie de Saint-Brieuc DDTM 22/DML

PECHE PROFESSIONNELLE

Flottille 2012

Nombre de navires de pêche actifs en Côtes d'Armor au 31/12/2012: 280

- navire de moins de 12 m : **234** (83%)
- navire de 12 m à 16 m : **16** (6%)
- navire supérieur à 16 m : **30** (11%)

Type de métiers :

- Chalutiers **48** (17%)
- Dragueurs **5** (2%)
- Ligneurs, Fileyeurs, caseyeurs **12**(4%)
- Polyvalent **215** (77%)

PECHE PROFESSIONNELLE

PRINCIPALES CRIEES

• Crieé d'Erquy

- Quantité vendue en 2012 : **12 340 T**
 - Coquilles St jacques : 2 400 T
 - Autres coquillages : 900 T
 - Crustacés : 10 T
 - Seiches , encornets : 1 230 T
 - Poissons : 7 800 T

• Crieé de St Quay

- Quantité vendue en 2012 : **10 250 T**
 - Coquilles St jacques : 2 750 T
 - Autres coquillages : 1 850 T
 - Crustacés : 80 T
 - Seiches , encornets : 870 T
 - Poissons : 4 700 T

AQUACULTURE 2012

Nombre d'entreprises disposant d'une concession dans le 22 :

- Ostréiculture : **146** (concessions 750 Ha)
- Mytiliculture : **24** (concessions 160km bouchots+15ha moules en suspension)
- Autres(pluriactivité, algues, vénériculture) : **27**

Tonnage par espèce :

- Huitres : **8 120 Tonnes**
- Moules : **5 200 tonnes**
- Autres(pluriactivité, algues, vénériculture) : **27**

***Baie de Paimpol 1^{er} bassin ostréicole de Bretagne Nord
Baie de St Brieuc 10 % de la production nationale de moules***

PECHE à PIED PROFESSIONNELLE

Comité Régional des Pêches Maritimes et des Elevages Marins de Bretagne

Carte 14 : Pêche à pied professionnelle

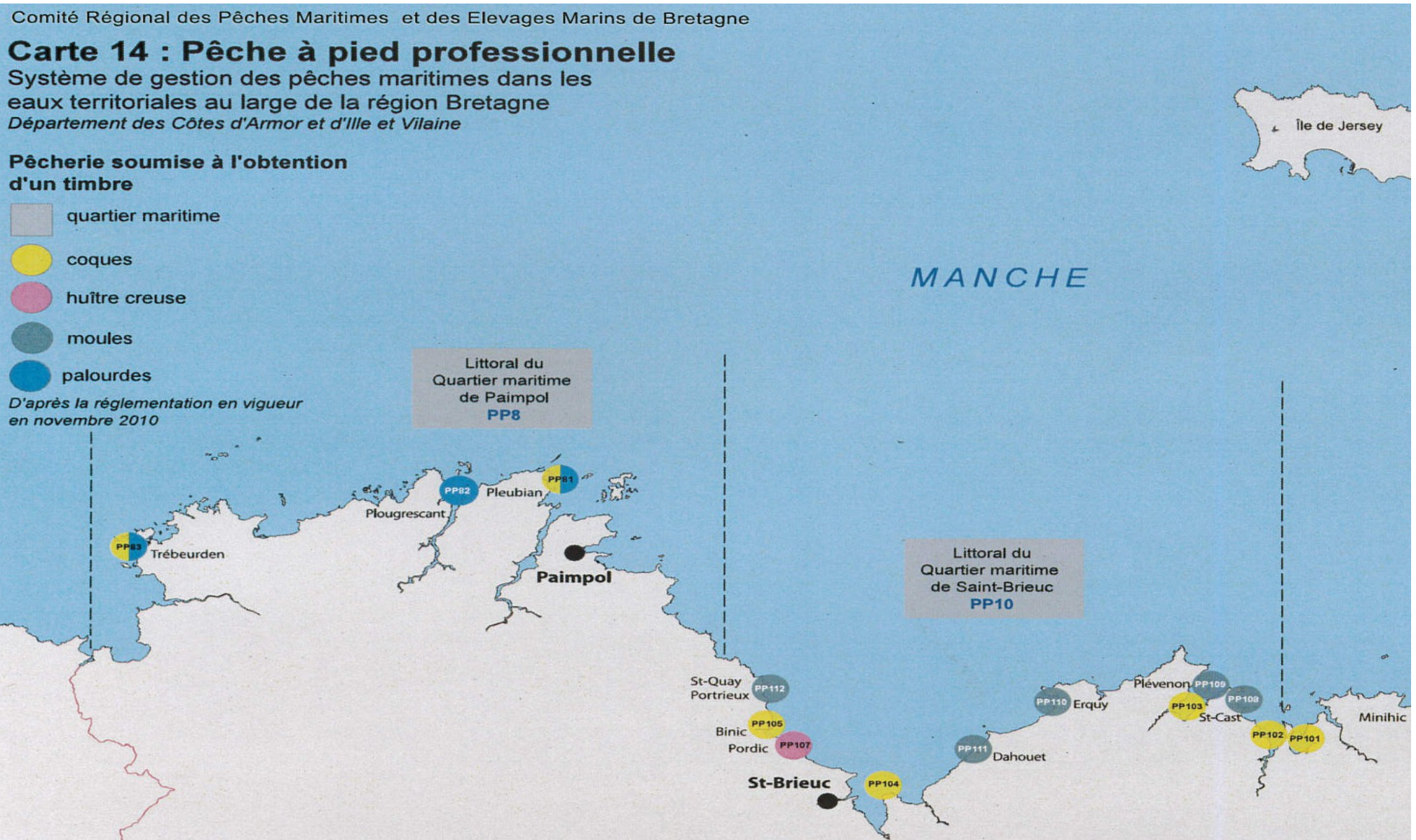
Système de gestion des pêches maritimes dans les eaux territoriales au large de la région Bretagne

Département des Côtes d'Armor et d'Ille et Vilaine

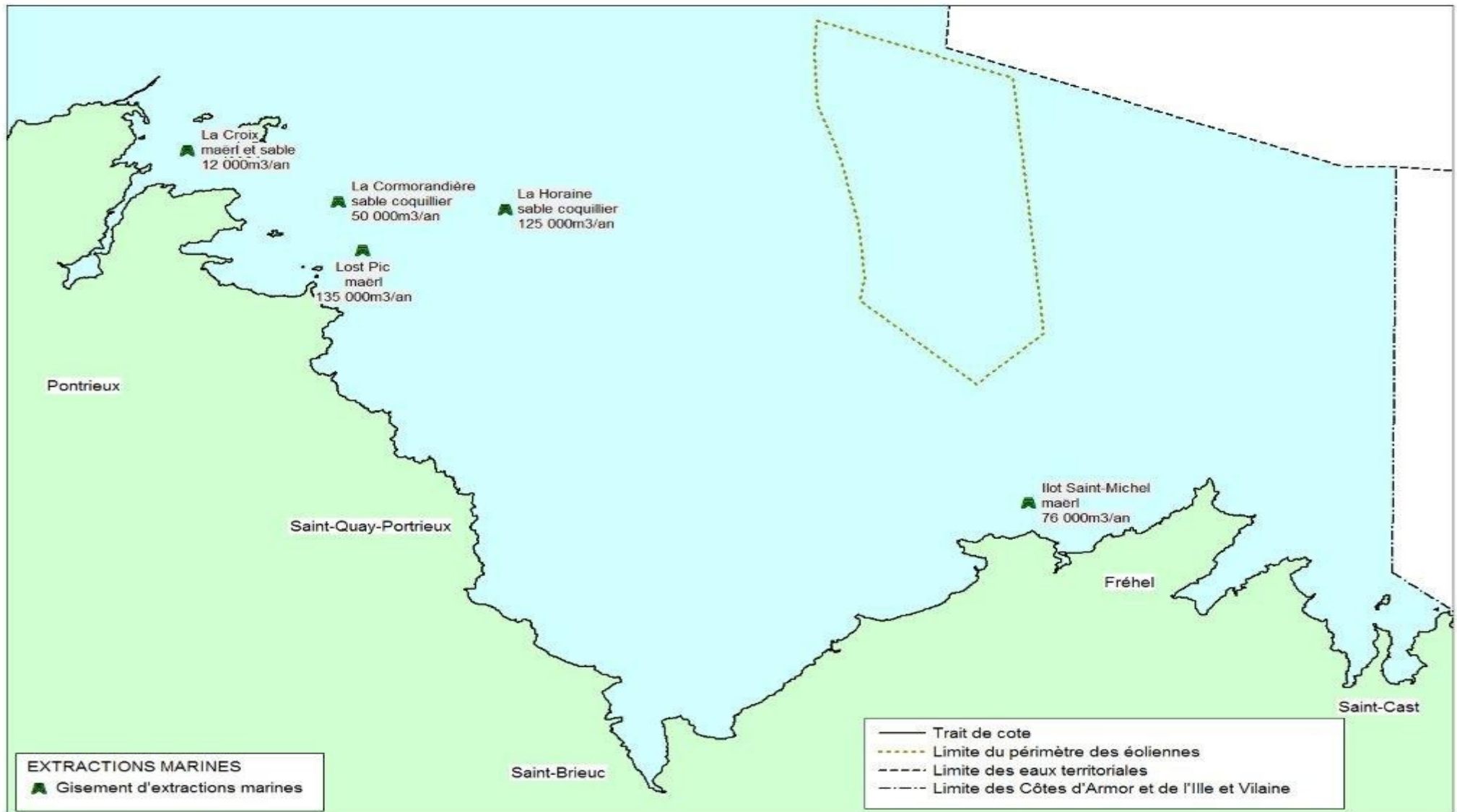
Pêcherie soumise à l'obtention d'un timbre

- quartier maritime
- coques
- huître creuse
- moules
- palourdes

D'après la réglementation en vigueur en novembre 2010



Extractions marines



→ Arrêt maërl programmé en fin 2013

PORTS de COMMERCE

2 ports de commerce principaux :

St Brieuc Le Légué et Tréguier

2 ports secondaire :

Pontrieux et Lézardrieux

FRET TOTAL 2012 : 496 000 T

• Port du Légué (67% du fret total)

– Quantité réceptionnée : **250 000 T**

– Quantité expédiée : **85 000 T**

→ Marchandises du trafic :

- Produits destinés à l'activité agricole
- Amendements (maërl et coquilles brisées)
- Agroalimentaire
- Ferraille
- Bois

SITES DE REPARATION NAVALE

TROIS SITES PRINCIPAUX DE REPARATION NAVALE

- **Le Légué**
 - Élévateur à sangle de 350 T de levage
 - Aire de carénage de 8 à 10 places
 - Cabine de peinture pour navires (29m de long et de 8,80M de large)
- **Paimpol**
 - Capacité de levage 70 T pour navires < 16m
- **Saint-Cast Le Guildo**
 - Capacité de levage 22 T pour navires < 16m

ET AIRES DE CARENAGE POUR LA PLAISANCE

- St Quay Portrieux, Pléneuf Val André (Dahouet), St Cast, Binic, Paimpol, Saint-Brieuc(Le Légué)

PLAISANCE

MANIFESTATIONS NAUTIQUES 2012

Nombre de permis plaisance délivrés : 1150

- Permis côtier(jusqu'à 6 milles des côtes) : **1050** (90%)
- Permis extension hauturière : **100** (10%)

Manifestations nautiques 180 en 2012

- côtières en grande majorité
- plusieurs manifestations d'envergure nationale(tour de France à la voile, Route du Rhum, Course du Figaro)

ACTIVITES NAUTIQUES

Dans les Côtes d'Armor 37 clubs dont 27 ont une activité à l'année,

- **21 centres nautiques labellisés Ecole Française de Voile,**
- **6 structures labellisées Point Passion Plage,**

Présence de nombreux centres nautiques dans la baie, les principaux sont :

- Paimpol, Binic, Erquy, Saint Quay Portrieux, Pléneuf Val André, Saint Cast Le Guildo, Saint Jacut de la Mer

Quatre club de plongée dans la baie

- Erquy, Saint Quay Portrieux, Saint Cast Le Guildo, Plérin

Un spot de surf

ACTIVITES TRANSPORT de PASSAGERS

Entreprises ayant une activité de promenade en mer

- 12 vedettes à passagers
- 4 voiliers armés en NUC (Navire à utilisation collective)

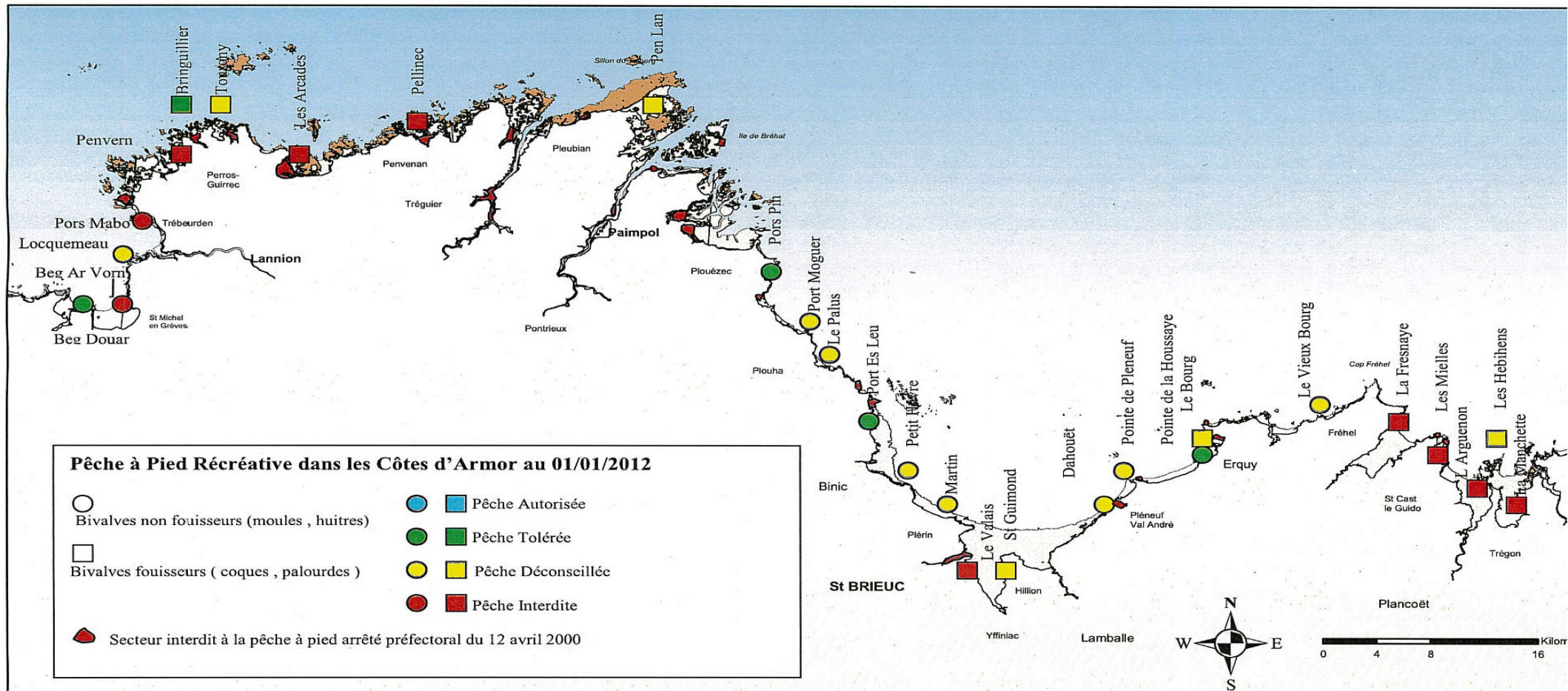
- **Liaison Brehat Continent**

- 330 000 passagers

- **Circuit estival Erquy circuit des caps**

- 5 500 passagers

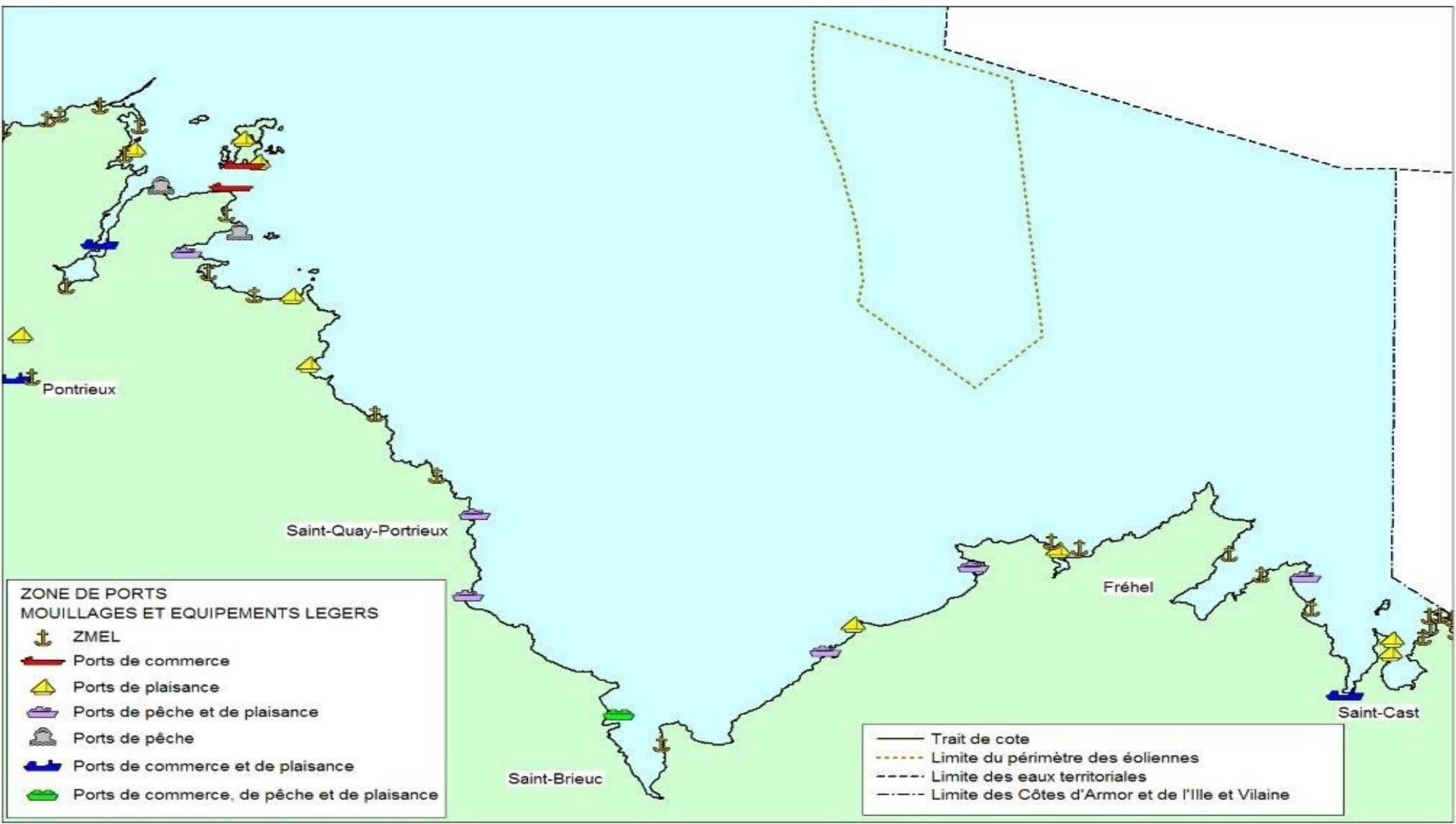
PECHE à PIED RECREATIVE



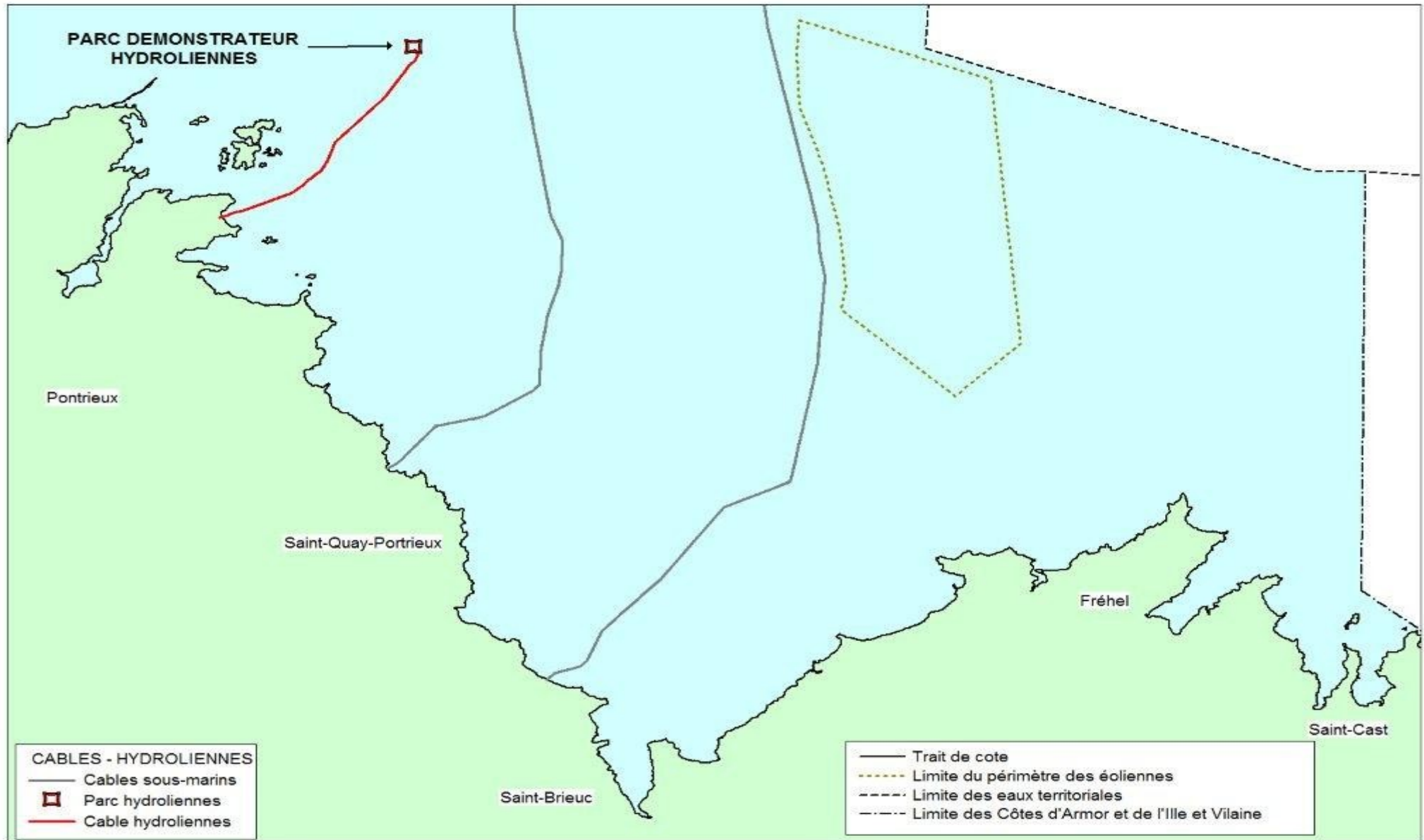
Autorisation Occupation temporaire DPM Nombre d'actes délivrés en 2012 (autorisations nouvelles)

- **Mouillages individuels 275**
- **AOT Travaux divers 2**
- **AOT plage 5**
- **AOT Manifestations 11**
- **Zone de mouillage équipements légers 0**
- **Concession d'utilisation du DPM 4**
- **Concessions de plage 0**

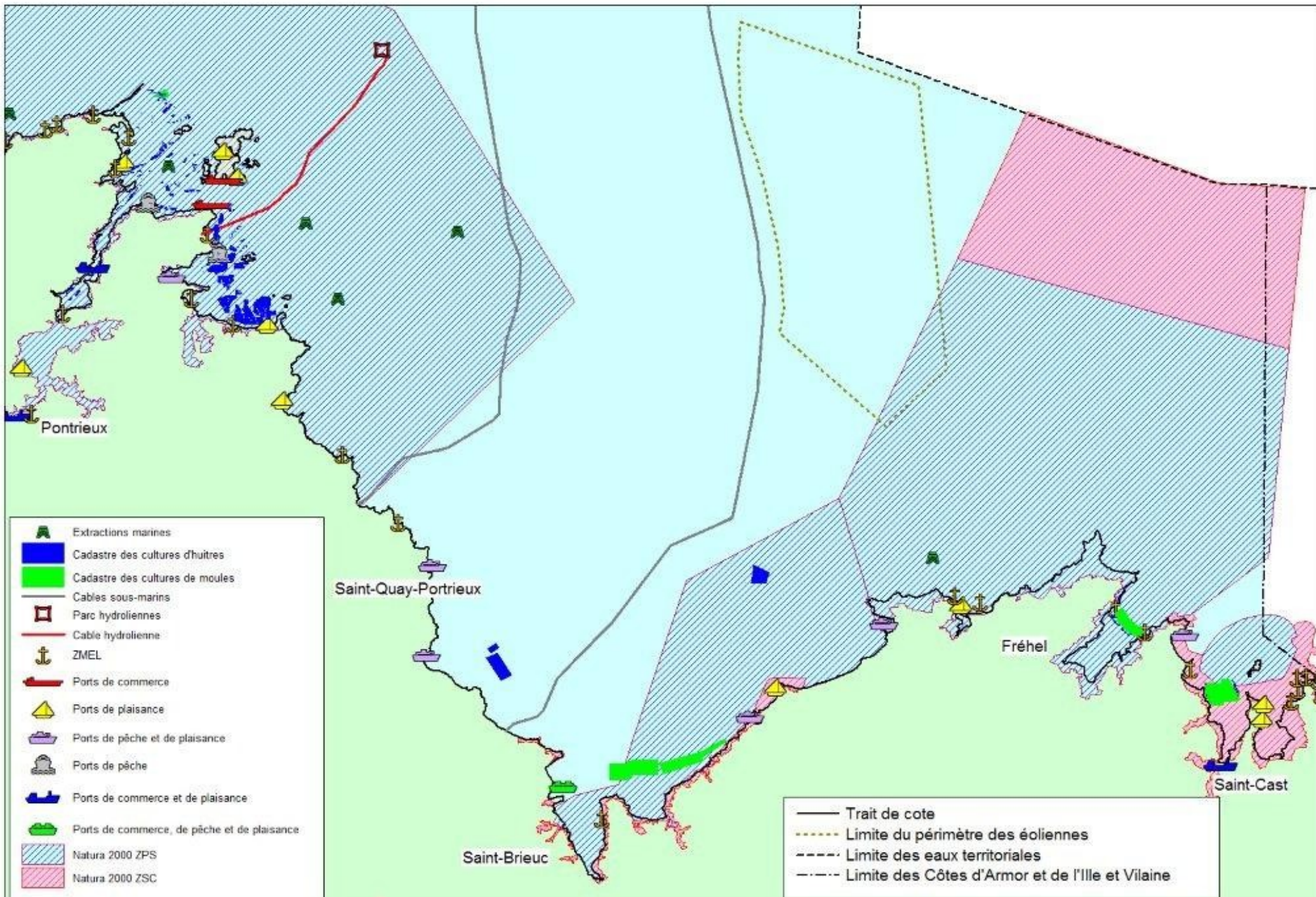
PORTS MOUILLAGES et EQUIPEMENTS LEGERS



Câbles Sous marins



CARTOGRAPHIE USAGES de la BAIE de SAINT-BRIEUC



CARTOGRAPHIE ZONES NATURA 2000 BAIE de SAINT-BRIEUC

