

Projet éolien en mer
de la Baie de Saint-Brieuc

REUNION THEMATIQUE
Filière industrielle et retombées économiques
29 mai 2013

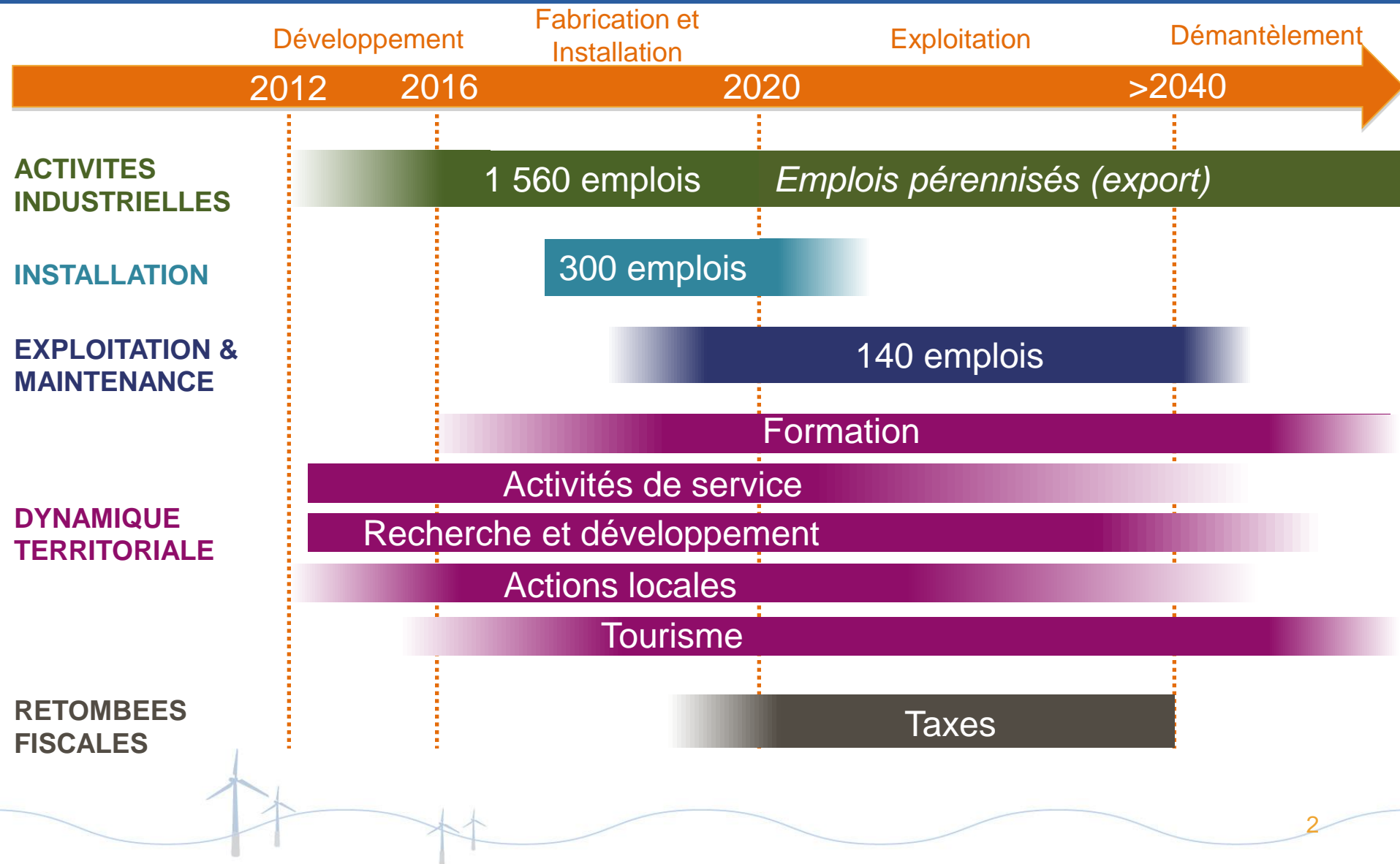


Ailes Marines S.A.S.
créée par

COLE **RES**

 IBERDROLA

Les retombées sociales et économiques



Les activités industrielles et l'installation



Les emplois en phase de fabrication et d'installation

- 1 860 emplois directs mobilisés dans le Grand Ouest, en phase de fabrication et d'installation :



→ **860** emplois pour la fabrication des éoliennes

→ **200** emplois pour la fabrication de la sous-station

→ **500** emplois pour la fabrication des fondations et des pieux

→ **300** emplois pour l'installation du parc



- La création d'une filière industrielle exportatrice pérenne

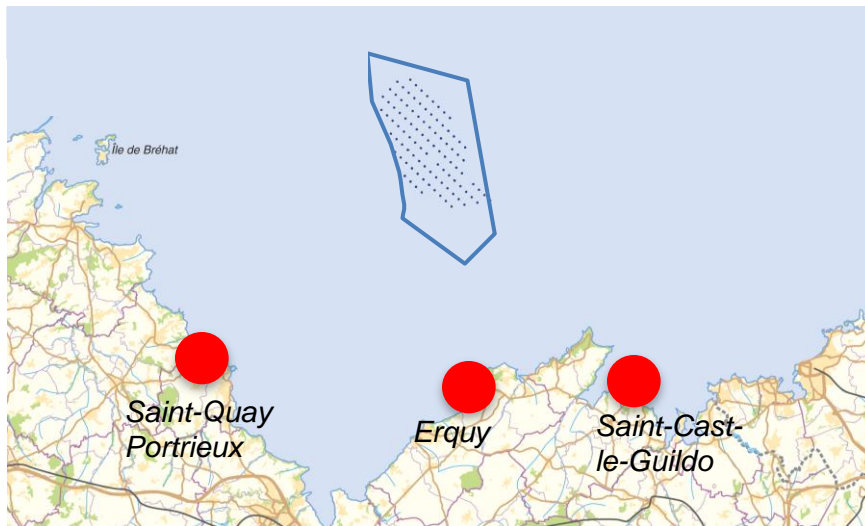


L'activité d'exploitation et maintenance



L'activité d'exploitation et de maintenance

- Basée dans l'un des **3 ports présélectionnés**
- **140 emplois** pendant au minimum 20 ans
- 3 navires de maintenance, fabriqués sur des **chantiers navals français**



La dynamique territoriale



Les besoins de formation

- Principaux enjeux :
 - > Informer sur les métiers liés à l'éolien en mer et les opportunités d'emplois
 - > Relancer des formations en perte de vitesse
 - > Adapter à l'éolien en mer des formations déjà existantes en Bretagne
- Travail de collaboration engagé entre les acteurs de la formation et le consortium

En Bretagne :

- > Groupe de travail « Emploi-formation » créé en 2012 par la Région
- > Recensement de l'offre de formation existante
- > Sensibilisation dans les collèges et lycées

Exemples de métiers liés à l'éolien en mer :

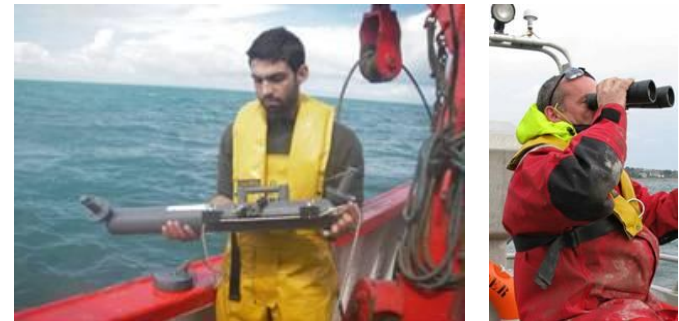
- Techniciens de maintenance
- Chaudronniers
- Mécaniciens
- Electriciens
- Ingénieurs



Des retombées multiples sur la durée de vie du projet

- Support au projet

- > Appel à des prestataires bretons pour la réalisation des études
- > Services sollicités et emplois induits (hébergement, restauration, transport...)



- Recherche et développement

- > Soutien de projets en Bretagne (OPTIWIND, RESIBAD...)



- Actions locales

- > Soutien à des projets structurants
- > Participation à diverses manifestations emblématiques



La diversification de l'offre touristique

- Le projet : une opportunité pour le tourisme
 - > Renforcement de l'image écologique de la Baie
 - > Diversification de l'offre touristique actuelle et élargissement de la clientèle (tourisme durable et ludo-scientifique)
- Une réflexion engagée avec Côtes-d'Armor Développement
 - > Appropriation des enjeux, analyse des retours d'expérience de grands projets
 - > Objectif : développer une offre touristique ambitieuse
 - > Volonté d'intégrer tous les acteurs du tourisme au travail mené
- Premières propositions
 - > À terre comme en mer : excursions en bateau, aménagement de belvédères



Les retombées fiscales

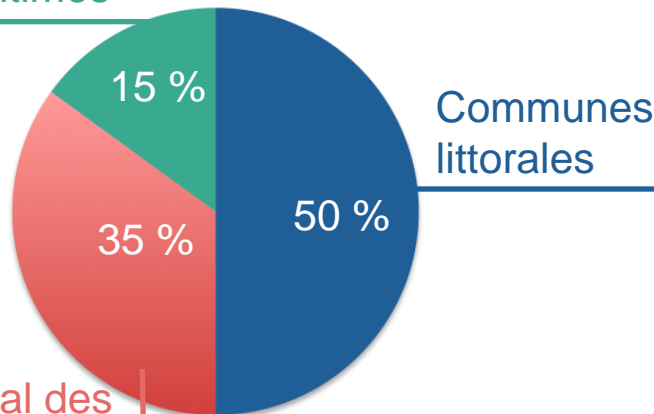


Les retombées fiscales

- La taxe sur l'éolien en mer
 - > Environ 7 millions d'euros / an



Développement durable des autres activités maritimes



- La redevance pour l'occupation du domaine public maritime
 - > Perçue par l'Etat
- La contribution économique territoriale
 - > Répartie entre la Région, le Département et les communes
- La redevance d'outillage pour le port de maintenance
 - > Due au gestionnaire du port



En résumé

Un projet porteur de **dynamique territoriale**
pour la Baie de Saint-Brieuc

Un projet porteur d'**emplois**
et de **développement économique** en Bretagne

Un projet qui participe à la mise en place d'une
filière industrielle pérenne en France

Merci de votre attention



Ailes Marines S.A.S.
créée par

eole RES

 **IBERDROLA**