

Le parc éolien de Saint-Brieuc Quel impact des fabrications STX France pour la Région Bretagne ?

Débat Public

29 mai 2013

MA
ARINE
RENEWABLE
ENERGY



stx France

THE DYNAMICS OF INNOVATION

STX France a réalisé en 2011 une première fondation jacket

- 350 tonnes
- 24 m



STX France a gagné fin 2012 la commande d'une sous-station électrique pour un champ anglais

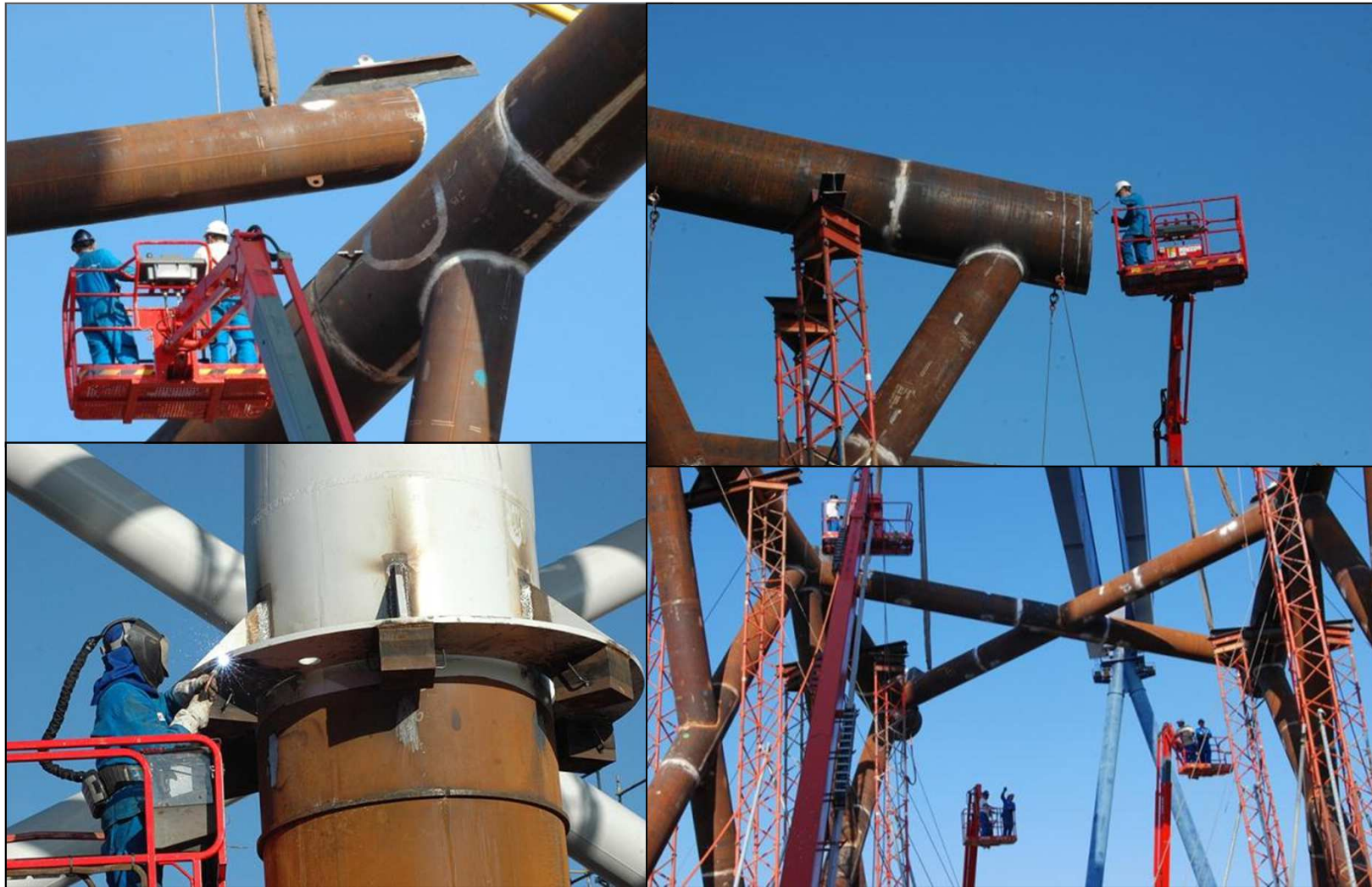
- Client: DONG ENERGY
- Jacket: 1100 tonnes, 70 m
- Topside: 1500 tonnes, 35 x 50 x 25 m
- En 2013
 - 35 personnes en études
 - 150 personnes en production



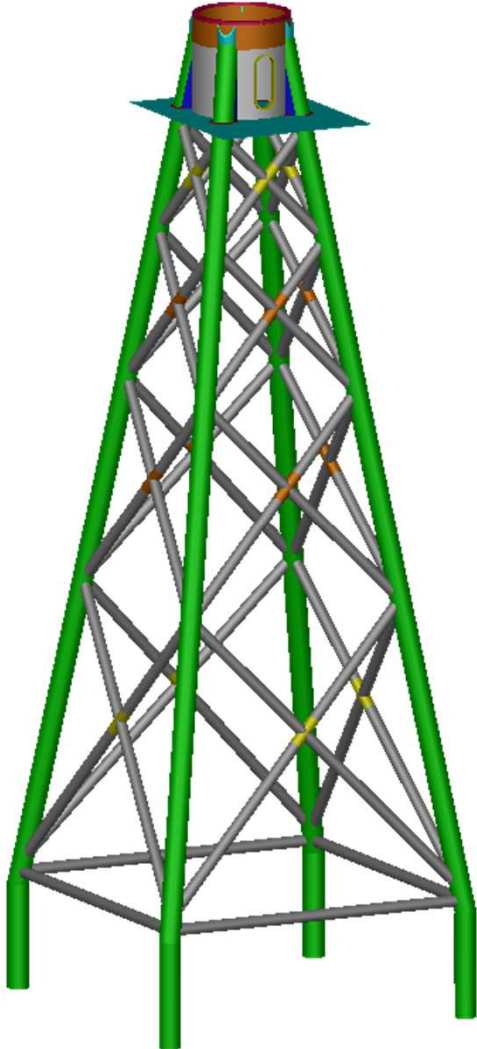
Quelques images de ce que sera cette sous-station début 2014



Les enjeux de qualité et de sécurité sont complexes



La logistique est un défi

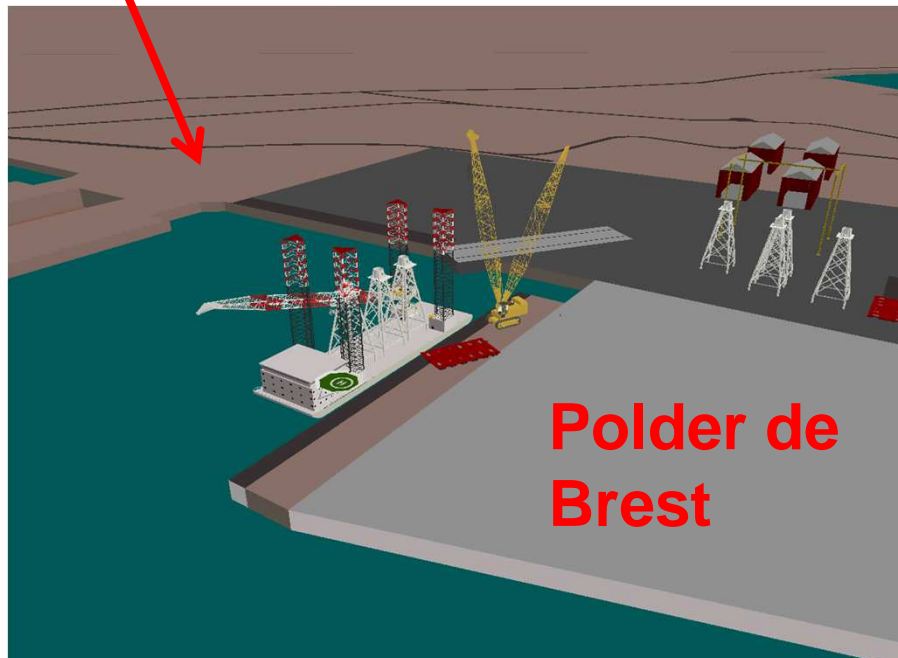
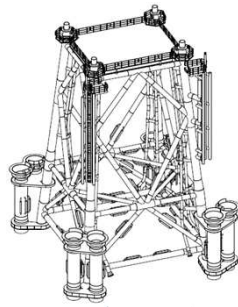


Jacket Prototype

Jacket Saint-Brieuc



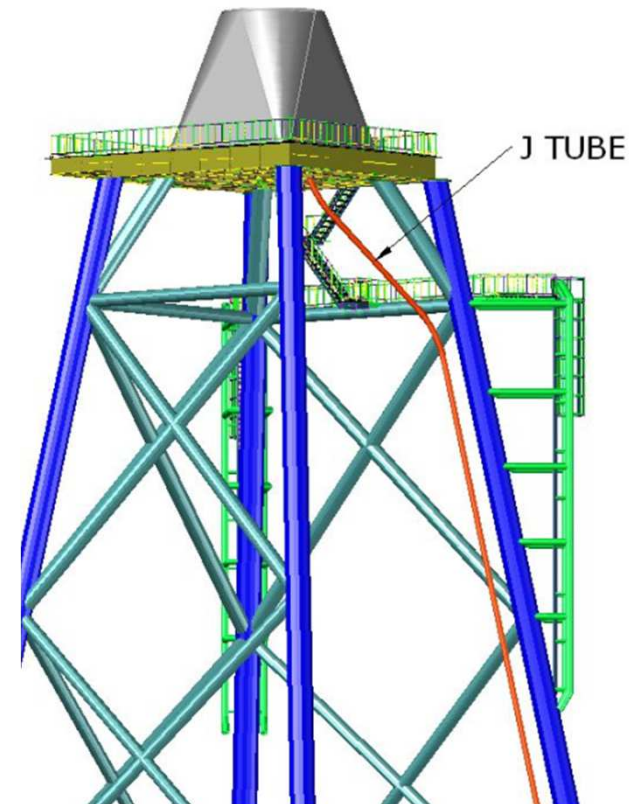
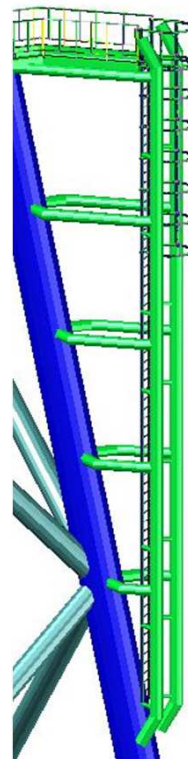
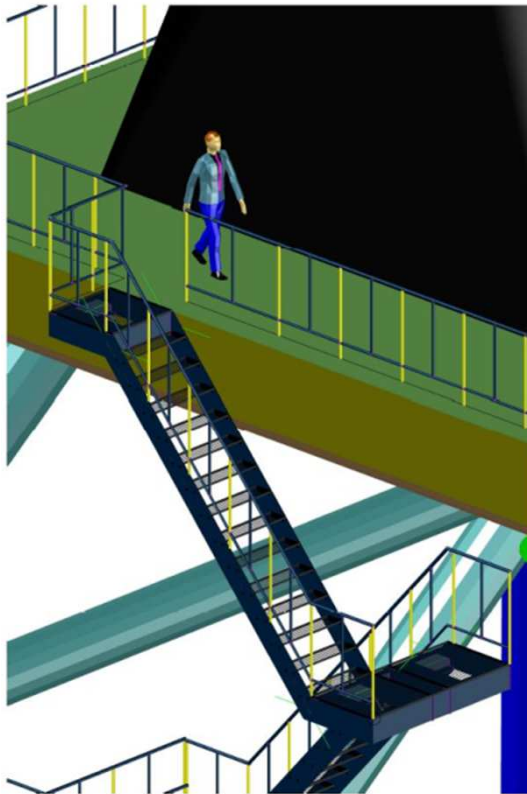
L'opportunité industrielle se chiffre en centaines d'emplois



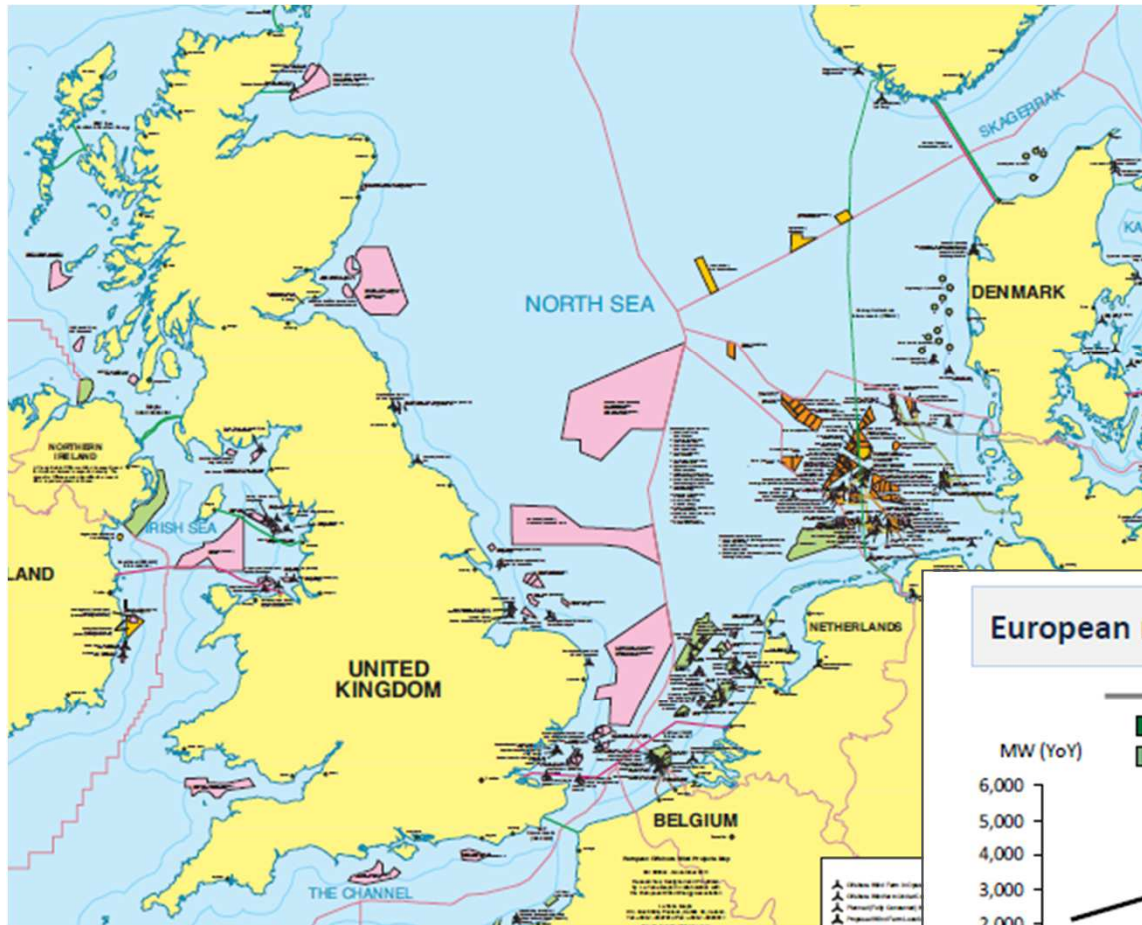
- Charpentiers tôliers
- Soudeurs
- Peintres
- Encadrement production
- Qualité/précision
- Logistique/Manutention
- Maintenance d'usine

En plus de l'assemblage final, un fort volume d'emploi est induit par la fabrication des composants

Exemples de structures secondaires

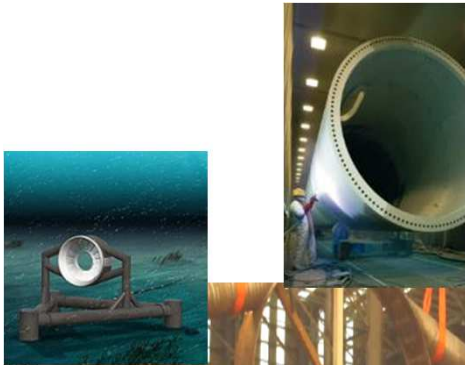


Le marché européen est prometteur



Et d'autres formes d'énergies marines nécessitent aussi des fabrications mécano-soudées

250 T



700 T



1000 T



500 T



1000 T



La création d'une filière industrielle pérenne nécessite :

→ La concrétisation de projets en France

→ La poursuite de la coopération entre tous les acteurs

Merci de votre attention.