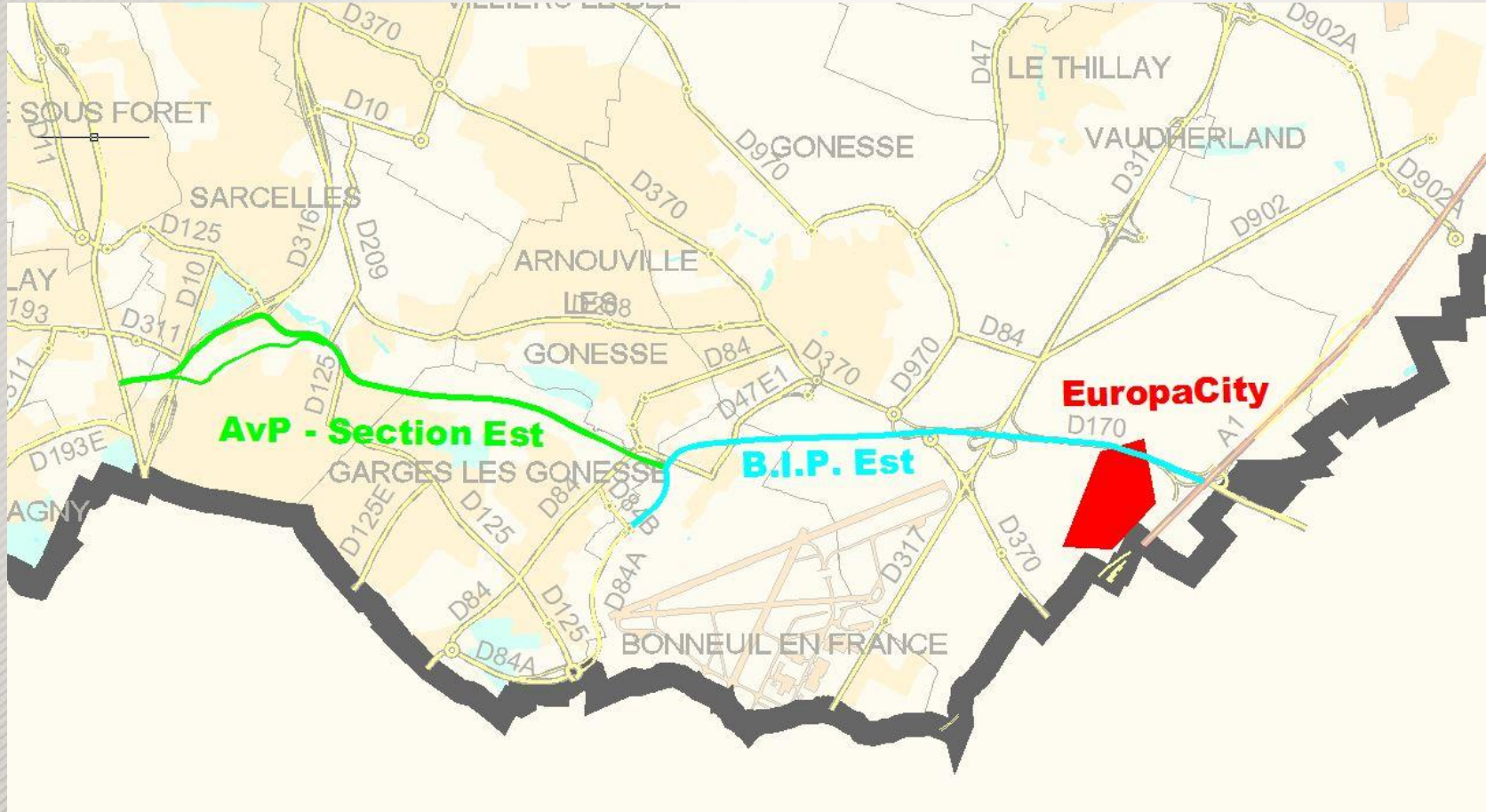


Avenue du Parisis Section Est (entre la RD301 à Groslay et la RD84A à Bonneuil-en-France)

Débat public EuropaCity : atelier du 31 mai 2016



Un double objectif :

- répondre à un besoin global de mobilité
- concevoir un projet d'urbanisme pour le territoire

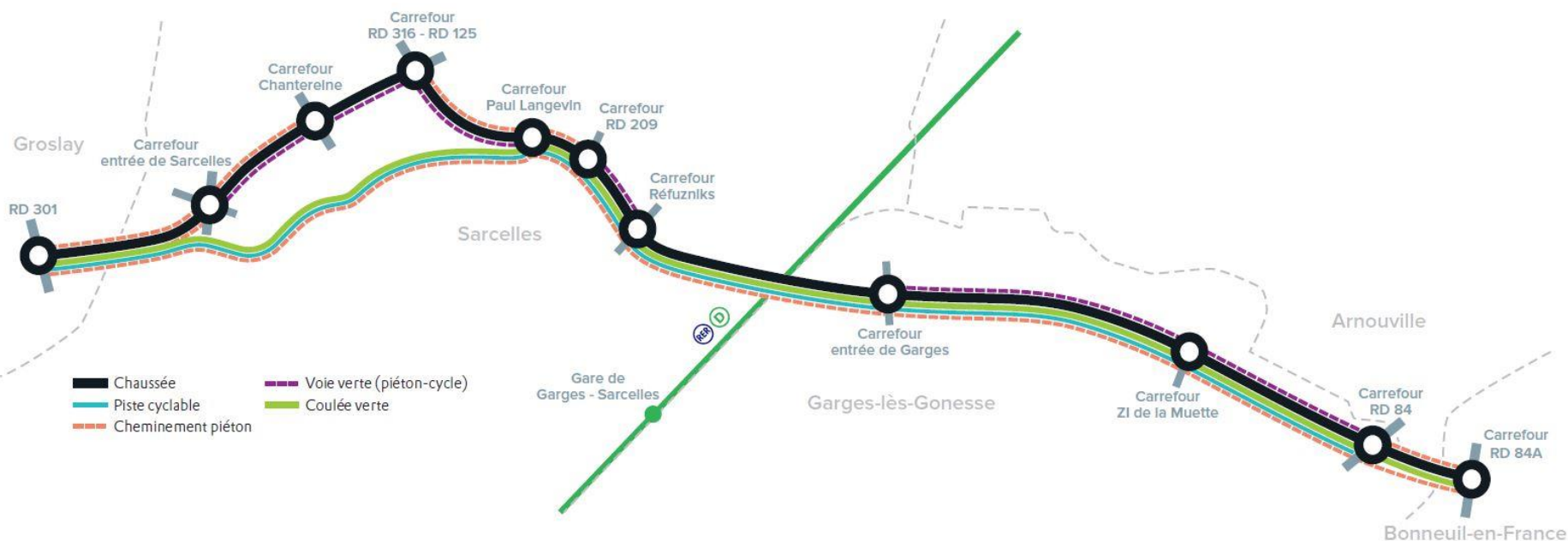
L'amélioration des déplacements est traitée sous trois aspects :

- une voie structurante qui désengorge et améliore le cadre de vie des centres-villes
- une liaison en transport en commun qui permettrait, à terme, de desservir la plateforme
- des



Améliorer les déplacements

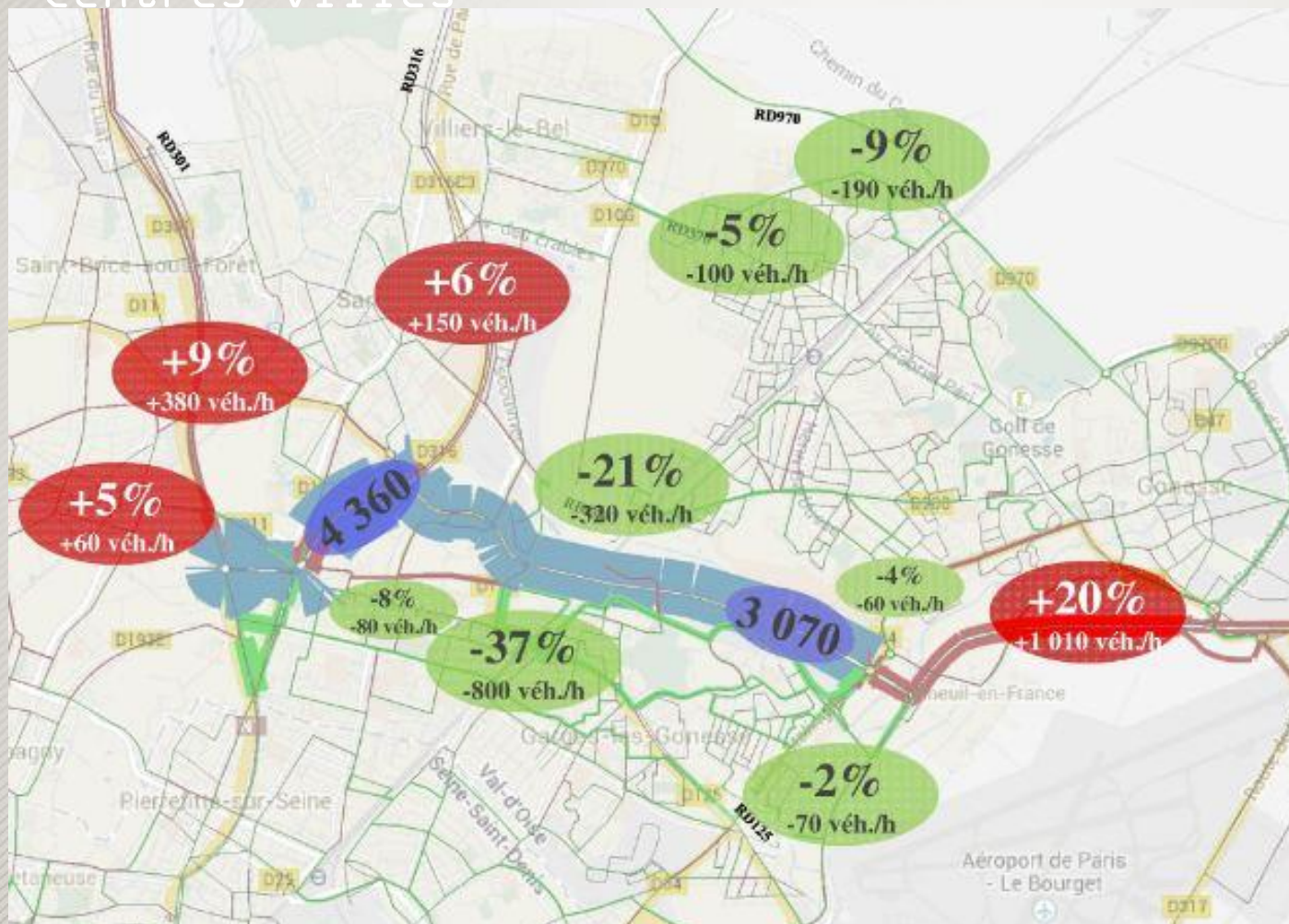
Prises en compte de tous les modes de déplacement



→ Une liaison directe vers Roissy pour tous les modes de transport

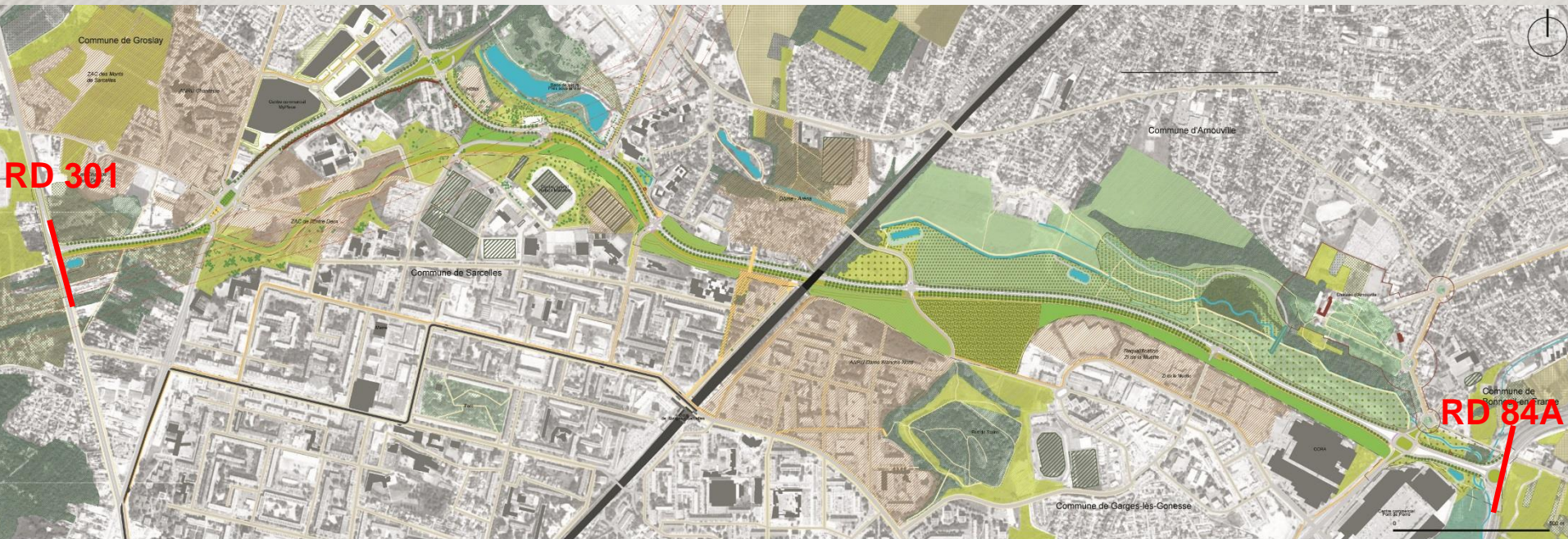
Améliorer les déplacements

Diminution de la circulation dans les centres villes



➔ Améliorer la qualité de vie dans les centres villes

Le projet proposé à l'enquête publique en septembre 2015 sur la section Est



5,5 kilomètres de tracé dont 1,7 km de voies réaménagées et 3,8 km de voirie nouvelle

11 carrefours : 6 carrefours réaménagés et 5 créés - facilitant les modes doux)

11 kilomètres de liaisons douces

7 passages pour la petite faune garantissant la continuité écologique Nord / Sud

Vitesse limitée à 70 km/h (intégrant des sections à 50 km/h)

35 ha de compensation écologique et 790 m linéaire de renaturation du

Le calendrier prévisionnel du projet avenue du Parisis Section Est

**Septembre
2016**

Tenue de
l'enquête
parcellaire

2016

2017

2018

2024

**Avril
2016**

Projet
déclaré
d'utilité
publique



Enquête
publique

Enquête
parcellai
re

Autorisation
loi sur
l'eau
+
Définition
d'un projet

Travaux

Merci
de votre attention