

# L'Emploi d'Europa City : nos contestations depuis 5 ans confirmées

Jacqueline LORTHIOIS

CPTG

28 Juin 2016

# I. La confirmation d'effectifs d'emplois surestimés

- Unanimité des études /constat de surestimation
- accord sur les chiffres bruts de M. Degorre
- des éléments non pris en compte

qui révisent ces chiffres bruts à la baisse

- 1/ organisation d'un grand chantier avec ténors du BTP
- 2/ importance du temps partiel dans la grande distribution
- 3/ prospective 2024 : disparition d'emplois liés au numérique
- 4/ engagement MO /EPA d'une réalisation à 60% en 2024

## II. La confirmation de destructions d'emplois non comptabilisées

- Pour la première fois, une évaluation est effectuée  
l'étude Mac Kinsey avance un nombre d'emplois nets très faible
- Caractère « métropolitain » du projet confirmé
  - Pertes d'emplois / niveau régional  
(EuroDisney, commerces parisiens, Aquaboulevard...)
  - responsabilité de l'EPA / concertation locale pour la ZAC
  - saucissonnage condamné (Autorité Environnementale, Europe)
- « Cannibalisation » élevée /territoire de proximité

Un jeu à somme nulle ?

# Même à 1000 emplois, je prends ?

*1 n'égale pas 1 dans le domaine de l'emploi*

Aucune garantie de recrutement local :

Roissy comme EuropaCity, 2 pôles métropolitains

Eventail très étroit de métiers : recrutement régional

Activités redondantes par rapport à Roissy

Exclusion de 48 % de la main-d'œuvre peu ou pas qualifiée

Transports : concurrence avec d'autres actifs plus qualifiés, plus mobiles

Coût exorbitant de l'emploi :

40 000 € l'emploi « ordinaire » (G. Duval, Alternatives éco.)

Avec le milliard de fonds publics : 25 000 emplois locaux?

Un accroissement des inégalités

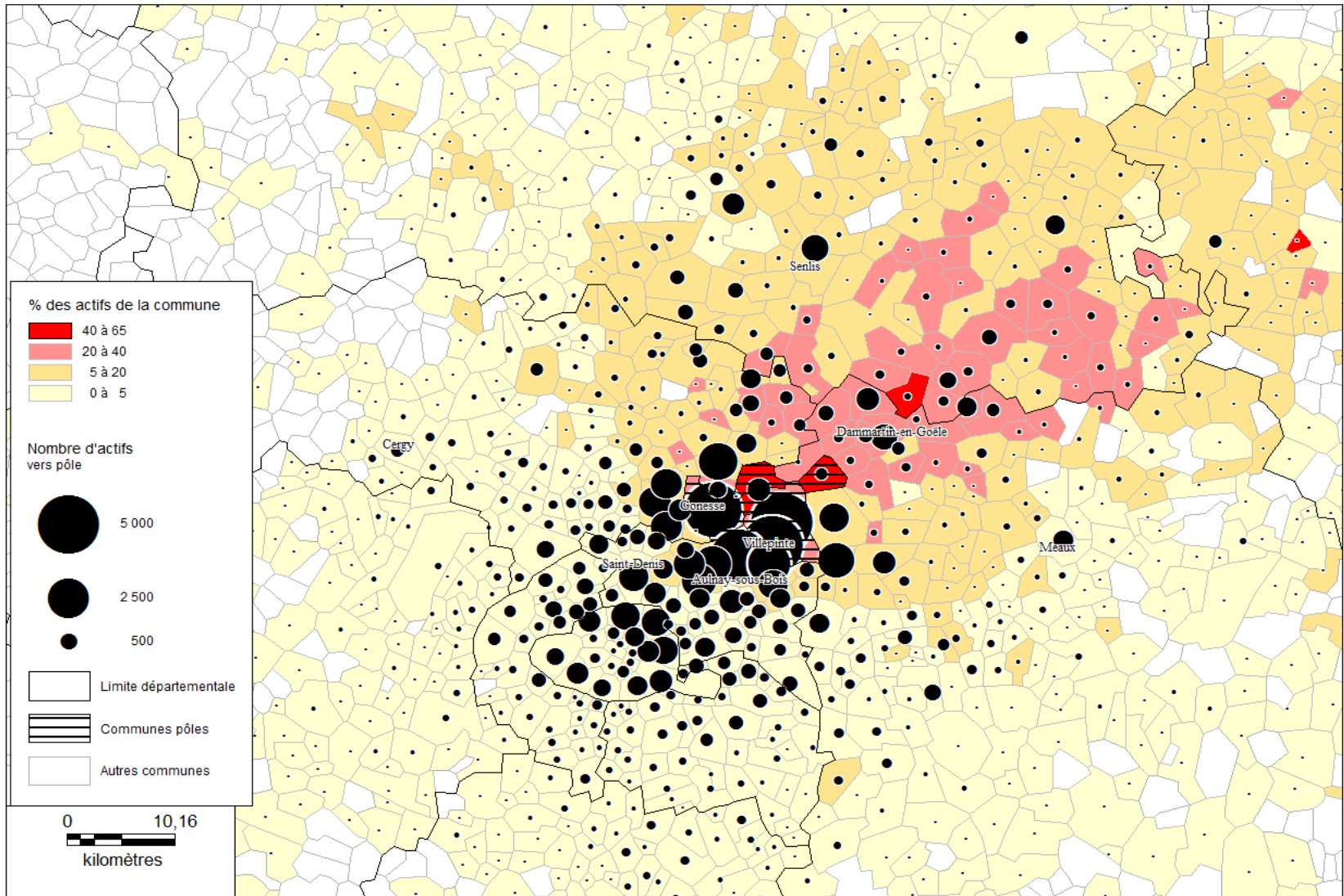
On arrose où il pleut déjà : 6 fois + d'emplois /cœur de pôle qu'aire directe

Des emplois sans habitants, des villes sans emplois ?

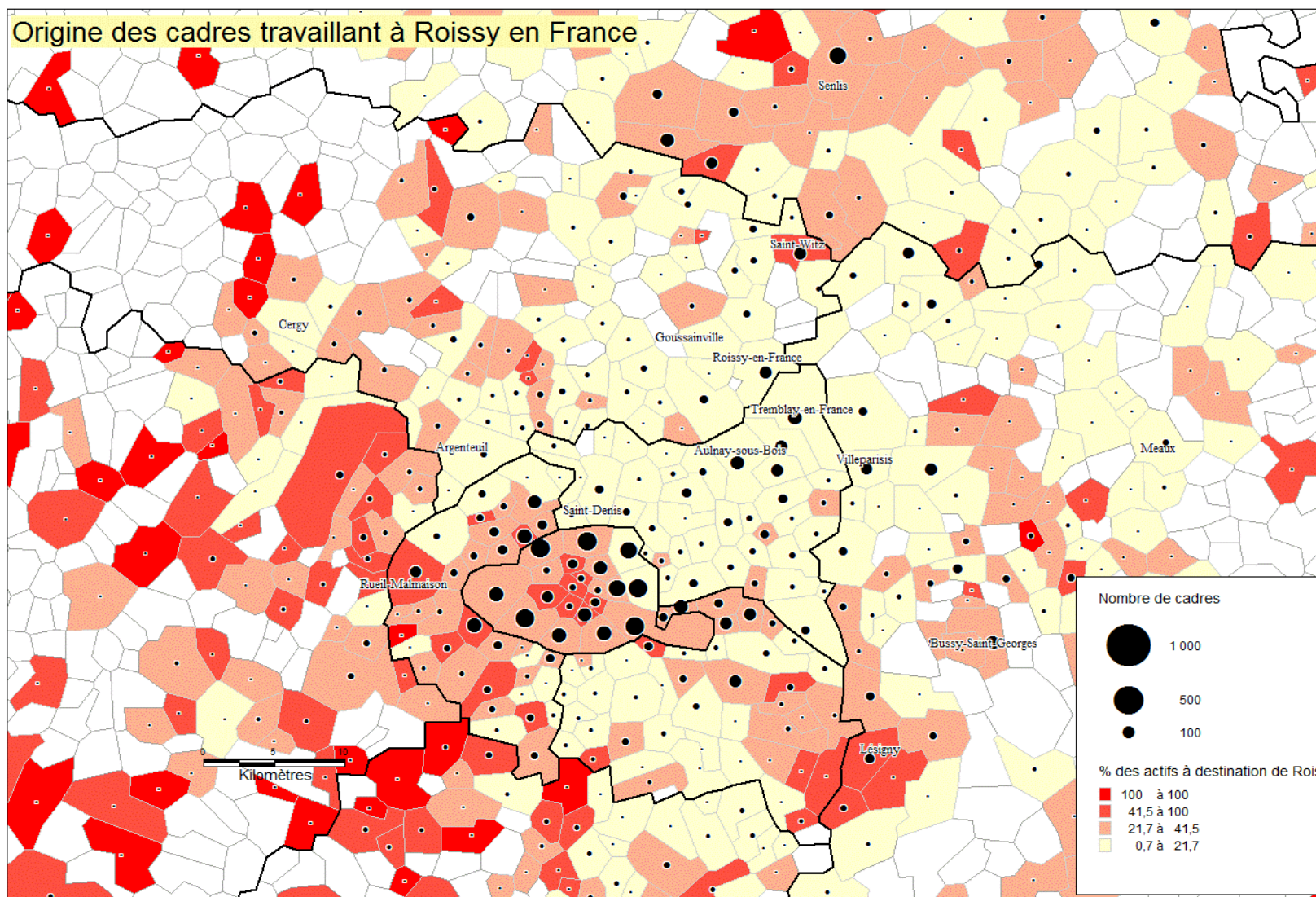
# Structure d'un bassin d'emploi



# Bassin d'activités de Roissy - 2008



# Où habitent les cadres de Roissy?



# Main-d'œuvre peu qualifiée

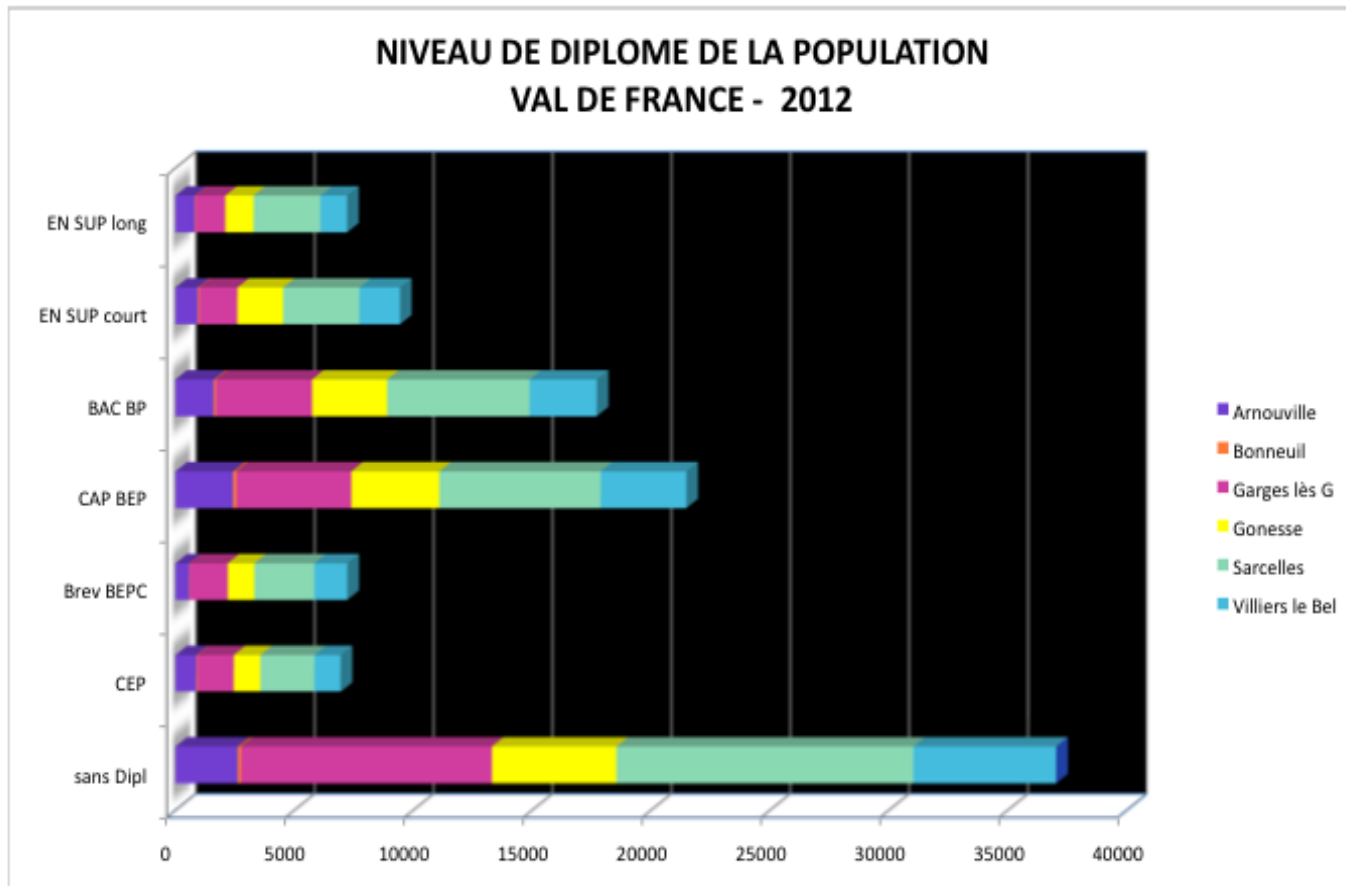
## Emplois aux qualifications sous-estimées

### Pyramide de qualification de la main-d'œuvre déséquilibrée

- Base très large (35% sans Qualification)
- « trou de pyramide » au niveau VI - BNQ (7% CEP; 6% BEPC)
- Niveau V (CAP/BEP : 21% )
- niveau IV (Bac, BP) : 17%
- Niveau III (enseignement court) 10%
- Niveau II et I (enseignement long) 7%
  
- Main-d'œuvre Bac et + : 34 %
- Emplois d'EuropaCity après reclassement  
Bac et Plus : 75 % ??



# Pyramide de qualification de la main-d'oeuvre



Source: INSEE-RP 2012

J. LORTHIOIS Fév 2016

J. LORTHIOIS

CPTG

Juin 2016

# Qualifications d'EuropaCity sous-estimées

LES METIERS d'EUROPA CITY CLASSES DE NIVEAU IV (Bac) et V (CAP-BEP)					
Métier	famille de métier	niveau		Exemples	Commentaires
<b>I Secteur COMMERCE</b>					
	<b>Logistique</b>	indiqué	pratique		
1. Opérateur Logistique		V	V		d'accord
2. Agent logistique		V	?		Ce n'est pas un métier. Nombreuses possibilités
	<b>Sécurité</b>				
3. Agent sécurité /surveillance		V	IV		qualification requise en hausse forte
	<b>Après-vente</b>				
4. Agent SAV		IV-V	IV +		niveau supérieur à vendeur niveau IV
<b>II Secteur TOURISME</b>					
	<b>Magasin</b>				
5. Employé commercial		IV-V	IV+	My Place	Plutôt employé /vente
6. Hôte/sse de caisse		V	IV+	My Place	avec deux années expérience
7. Hôte/sse d'accueil		V	V		d'accord
	<b>Hôtellerie</b>				
8. Employé de réception		V	V ?		vague. Classé en dessous de réceptionniste ?
9. Réceptionniste		V	III-IV+	Hôtel Pullman	compte tenu du classement des hôtels
10. Employé d'étage		V	V ?		Pas un métier. Femme de chambre ?
11. Femme de ménage		V	V		d'accord
	<b>Restauration</b>				
12. Commis de cuisine		V	V		d'accord
13. Cuisinier		IV-V	IV-V+		années expérience ou diplôme
14. Chef de partie		IV-V	IV		voir 9
15. Commis de restaurant		V	V		d'accord
16. Serveur		IV-V	IV-V		d'accord
17. Employé restau Libre-Serv		V	V		d'accord
18. Employé de product°-fab°		V	V+ ?		Ce n'est pas un métier ; + qualifié que commis?
19. Barman		IV-V	IV-V		d'accord
	<b>Loisirs/Culture/Spectacles</b>				
20. Opérateur d'attraction		IV-V	IV		Normes de sécurité sévères
21. Conducteur d'attraction		IV-V	III		Normes de sécurité, responsabilité
22. Restauration		IV-V	?		Ce n'est pas un métier. Voir 2
23. Vente		IV-V	?		Ce n'est pas un métier. Voir 2
24. Agent de billetterie et de réservation		V	V+?		tâche souvent assurée par animateurs/artistes
	<b>Sports- Animation</b>				
25. Personnel d'accueil & surv.		IV-V	?		Ce n'est pas un métier. Voir 2
<i>LEGENDE - jaune : métier non défini ; orange : niveau de qualification sous-estimé ; vert pâle : niveau de qualification adéquat</i>					

# Un appareil de formation inadapté

## Pyramide de l'offre de formation déséquilibrée

- 32% de la main-d'œuvre hors jeu
  - Suppression de diplômes au niveau VI
  - Niveau V (CAP) : 30% de l'offre, BEP : un niveau sur un parcours BAC Pro
  - Bac et + : dont
    - niveau IV (Bac, BP) : 42%
    - Niveau III (enseignement court) 21%
    - Niveau II et I (enseignement long) : 7%
- Les 2/3 main-d'œuvre infra-Bac, 70 % des diplômes Bac et +

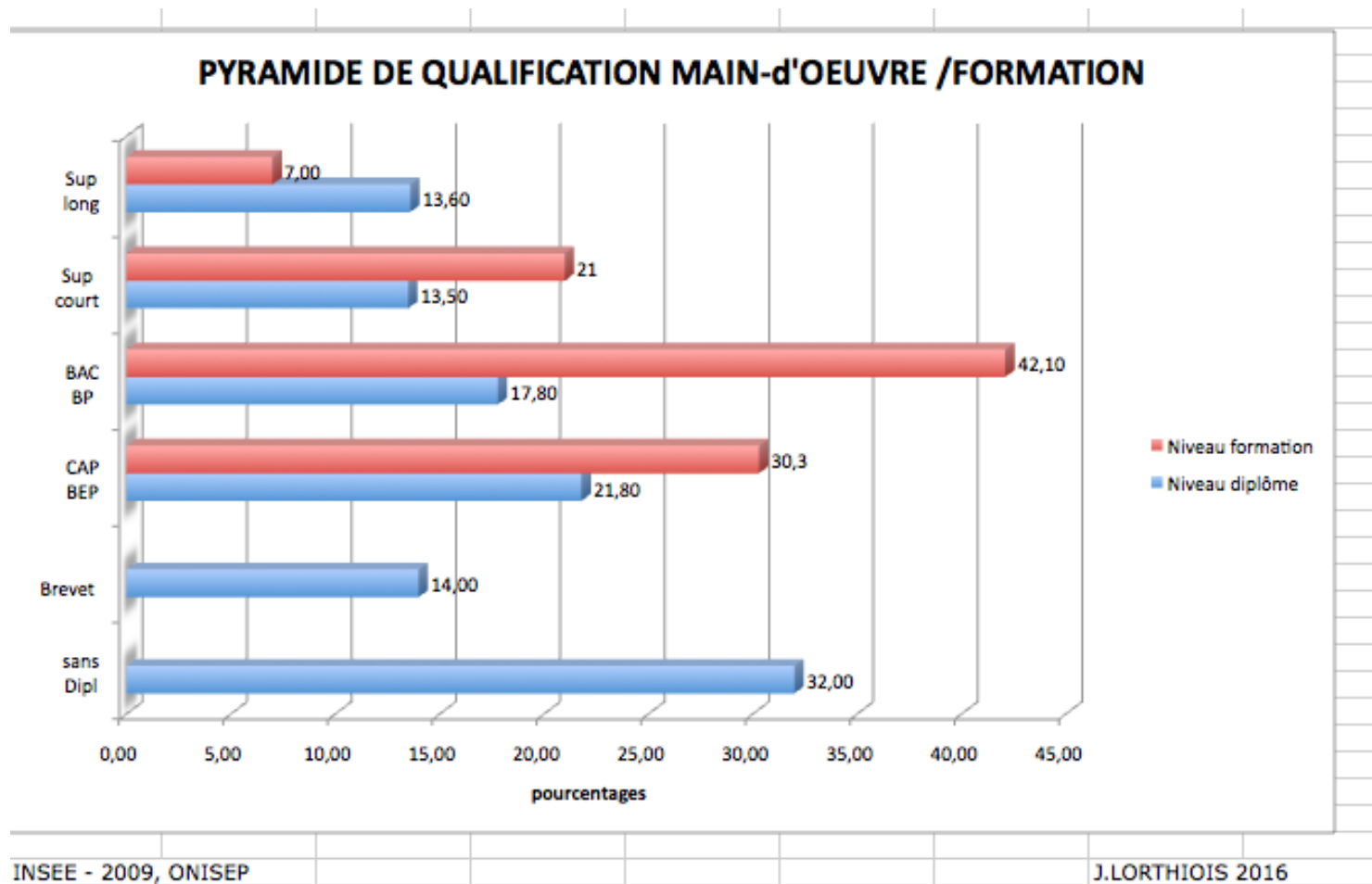
## Un million d'emplois peu ou pas qualifiés

dans Paris et petite couronne, notamment Nord

- EuropaCity Compétences ?

besoin de formation initiale de base généraliste et non formation professionnelle spécialisée dans des créneaux déjà encombrés

# Un appareil de formation inadapté



# Recoudre la fracture territoriale ?

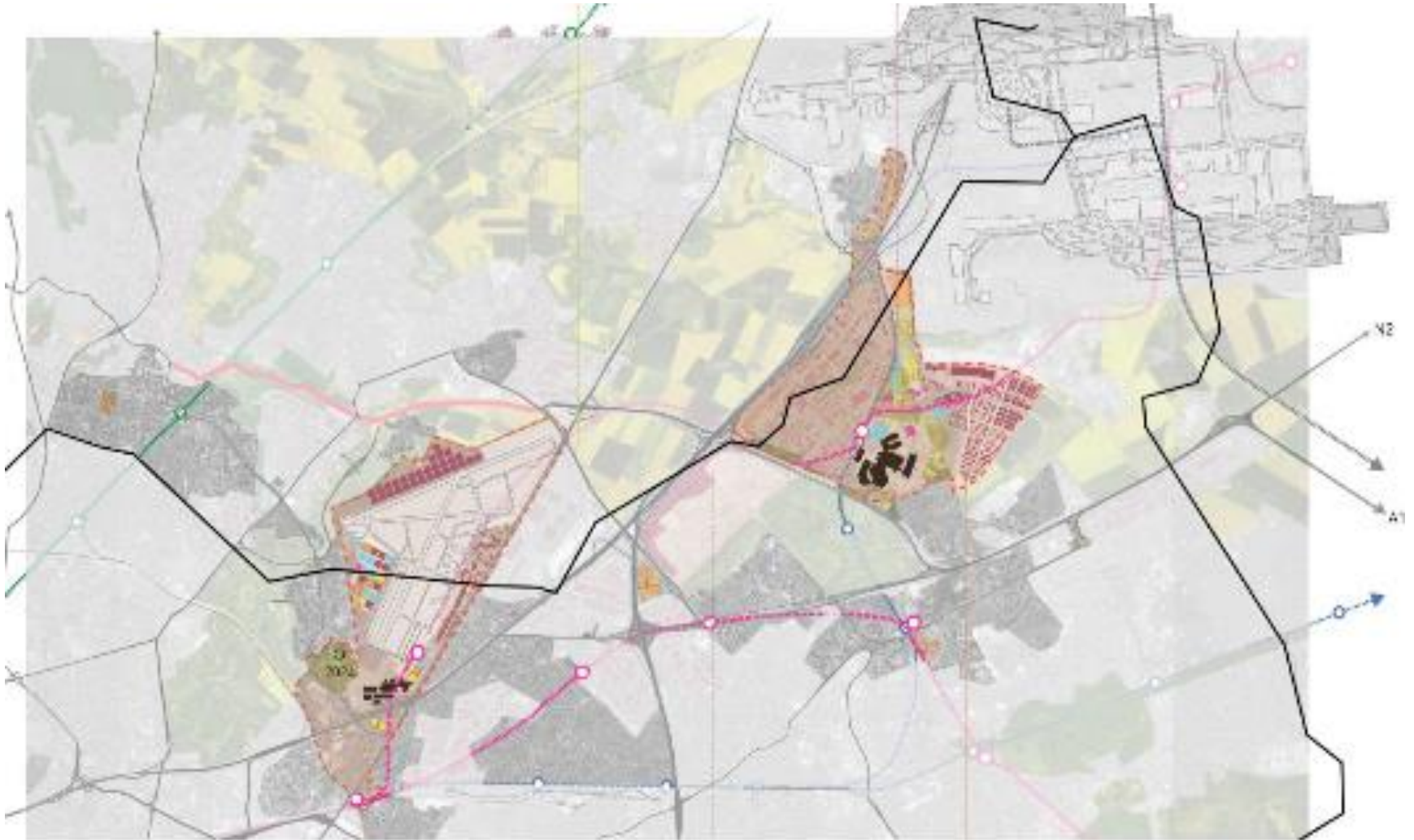
*Toutes les grandes capitales ont un corridor  
« aéroportuaire » d'activités et d'emplois*

Le corridor existe ! Nous l'avons rencontré...

Au lieu de mettre un « gros arbre » dans un paysage désolé,  
Des centaines de petites pousses le long d'un grand arc Villiers-  
le-Bel – Tremblay-en-France

Triangle de Gonesse : au lieu de mettre le pain  
dans un musée, on le produit !

# Corridor aéroportuaire



Source: David Mangin/ Contribution Terres d'envol

Jun 2016