

LE PROJET D'EXTENSION DU TRAMWAY T3 À PARIS



REUNION DE PROXIMITE
2 mars 2006
Espace Toffoli – Charenton-le-Pont

MAIRIE DE PARIS 

 **île de France**

 **RATP**

 **STIF**
AUTORITÉ ORGANISATRICE
DES TRANSPORTS D'ÎLE-DE-FRANCE



Quelques rappels sur le projet d'extension du tramway T3



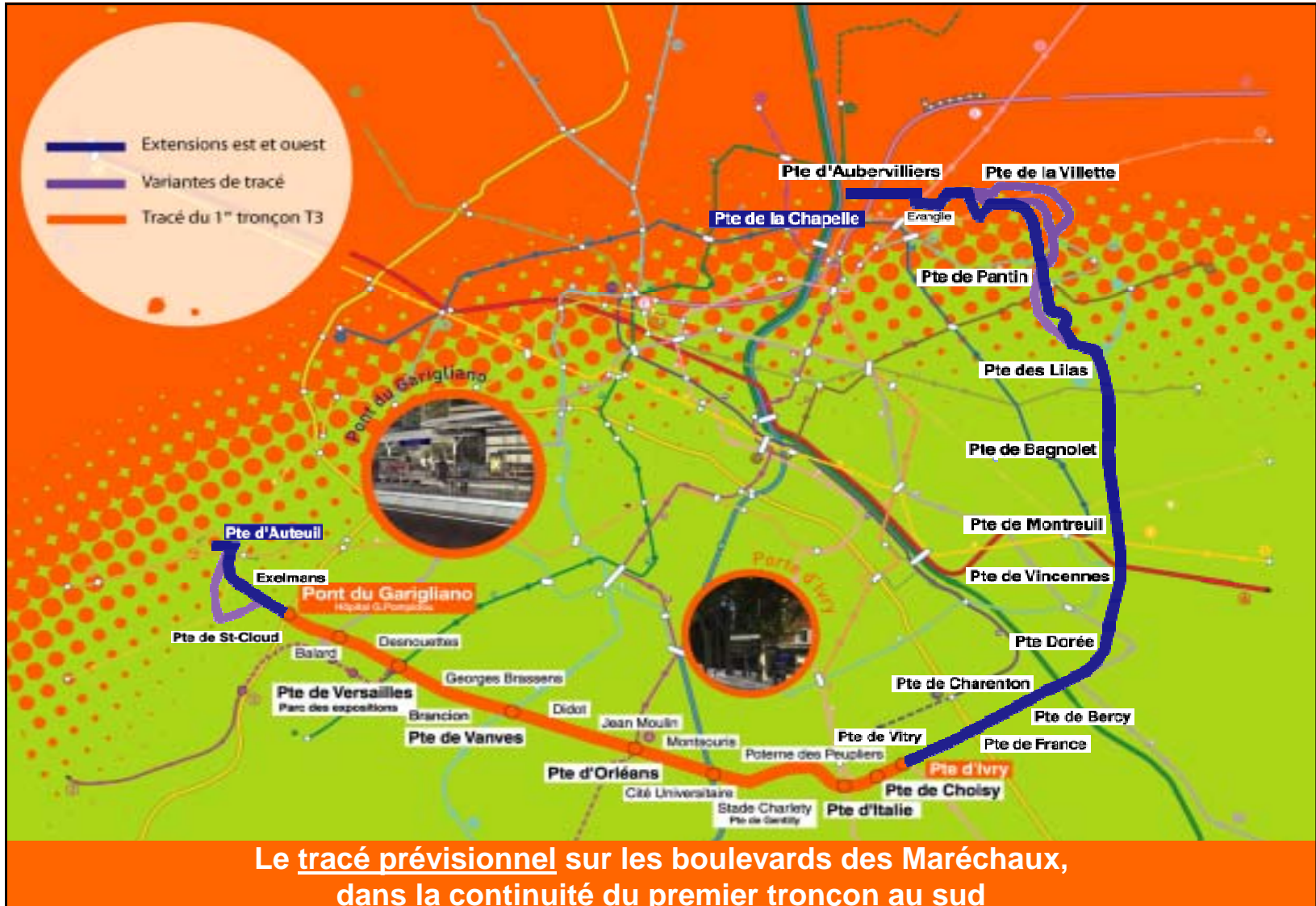


Les objectifs du projet d'extension du tramway T3

- Répondre à un besoin croissant de desserte performante en rocade
- Optimiser le maillage des transports collectifs
- Améliorer l'accessibilité des transport urbains et des cheminement
- Réaménager le paysage urbain et la répartition de l'espace
- Améliorer la qualité de vie des riverains et usagers



Près de 300 000 personnes par jour
attendues sur la totalité du tracé





Les options à l'étude dans le cadre du débat public



- > **Les variantes de tracés**
 - > **L'emplacement et le nombre de stations**
 - > **L'insertion du tramway sur la voirie**
 - > **L'implantation d'un nouvel atelier garage**



**Carte d'identité du secteur
Porte d'Ivry >> Porte Dorée**





Les données socio-économiques

- ▶ Population
- ▶ Emplois
- ▶ Commerces
- ▶ Artisanat
- ▶ Marchés
- ▶ Entreprises...





>> De nombreux équipements publics existants



Une forte présence de l'automobile sur la voirie...



...et un taux d'accident supérieur
à la moyenne parisienne

Ouvrages d'Art existants



>> Les boulevards Masséna et Poniatowski, quasi exclusivement sur ouvrages d'art



Un secteur en plein essor



Les principaux projets d'aménagement urbains sur le secteur

RÉHABILITATION, RENOUVELLEMENT ET AMÉNAGEMENT DE PARTIS ET D'AXES DU PÉRIMÈTRE

REDIMENSIONNEMENT ET RENOUVELLEMENT

OPAH
Requalification de quartiers

OPH
OPHU - OPHV - OPHI

OPérations d'habitat - RESTRUCTURATION

à l'étude

en cours

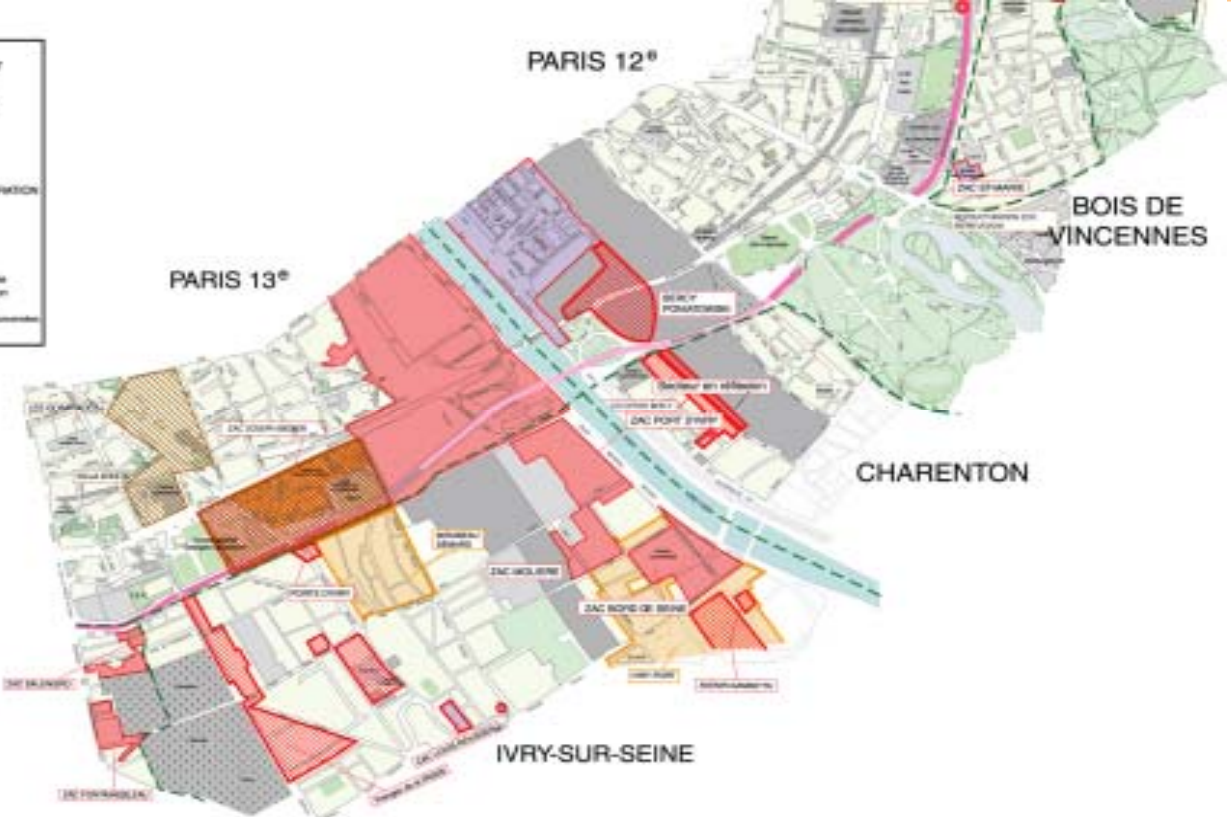
en voie d'achèvement

Routement périphérique en tranchée

Routement périphérique en élévation

Source: Point de vue 2011

Échelle: 1/20 000 (OPAH, OPH, OPHU, OPHV, OPHI, OPHI, OPHI)





Les projets de transports en commun

- **Les projets inscrits au Contrat de Plan Etat-Région :**
 - Transport en Commun en Site Propre sur la RN 305 (bus 183)
 - prolongement de la ligne de métro n° 8 à Créteil sud
 - prolongement de la ligne de métro n° 14 aux Olympiades
- **Les projets inscrits au Plan de Déplacements Urbain d'Ile-de-France (PDUIF) :**
 - lignes de bus 27, 62 et 325





L'arrivée du tramway sur le secteur Ivry-Dorée





Les objectifs du projet

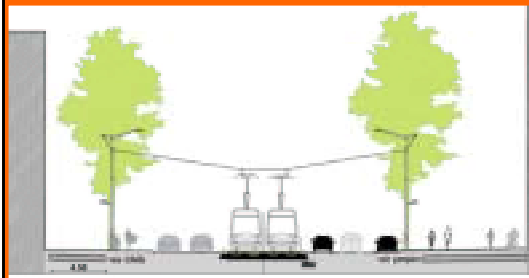
- **Redistribuer l'espace public conformément aux usages :**
 - les déplacements en voiture diminuent à Paris
 - au profit de la circulation douce (marche, vélo, transport en commun...)
- **Faire des boulevards des Maréchaux un espace de vie convivial et attractif :**
 - pour les riverains
 - pour les commerces...
- **Créer du lien avec les communes riveraines**
- **L'arrivée du tramway participera activement à cet objectif de renouveau**





**>> Les correspondances
avec le réseau de transports en commun**

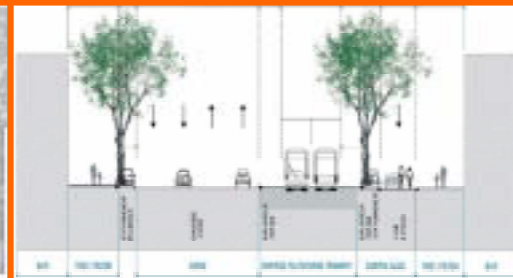
Propositions d'insertion du tramway sur la voirie



> Axiale



> Bi-latérale



> Latérale

Insertion de la plateforme



L'implantation d'un nouvel atelier garage



3 hypothèses étudiées, d'autres sites envisagés...



L'emplacement et le nombre de stations



À L'EST :
>>> une des options d'implantation envisagée
(hypothèse 22 stations)

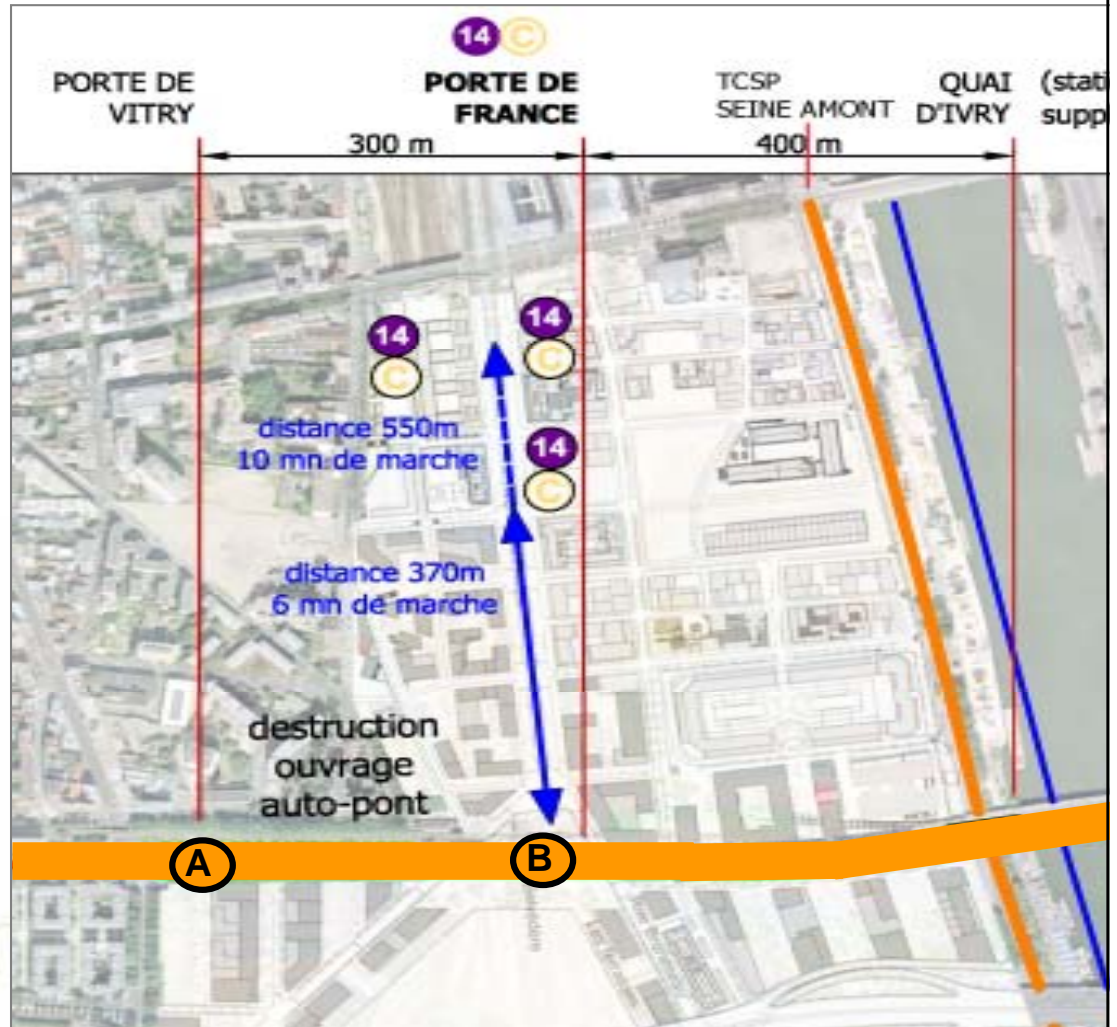




Entre la porte d'Ivry
et la porte Dorée :
connexion avec
le pôle BFM

3 hypothèses :

- 2 stations > A + B
- 2 stations > A + C
- 3 stations > A + B + D

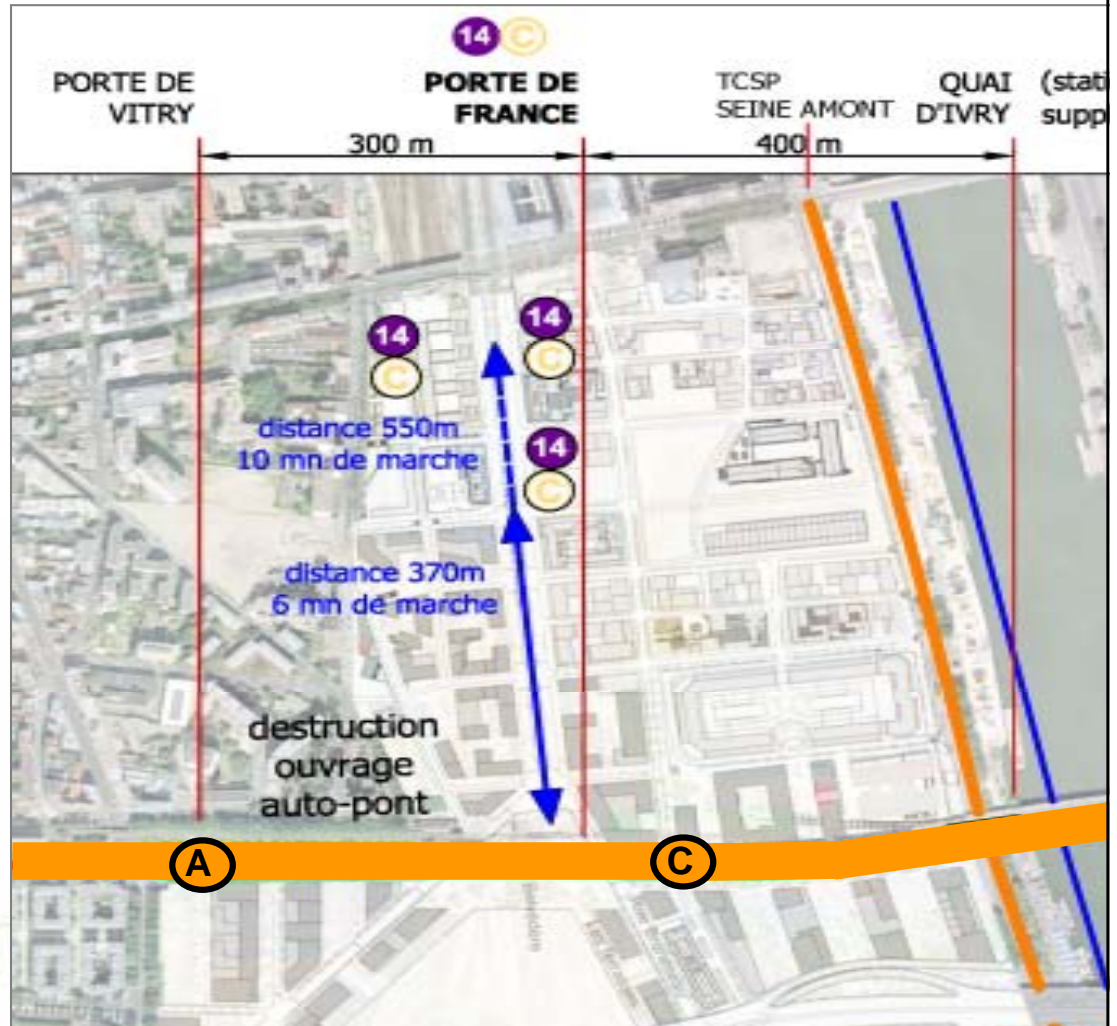




Entre la porte d'Ivry
et la porte Dorée :
connexion avec
le pôle BFM

3 hypothèses :

- 2 stations > A + B
- 2 stations > A + C
- 3 stations > A + B + D

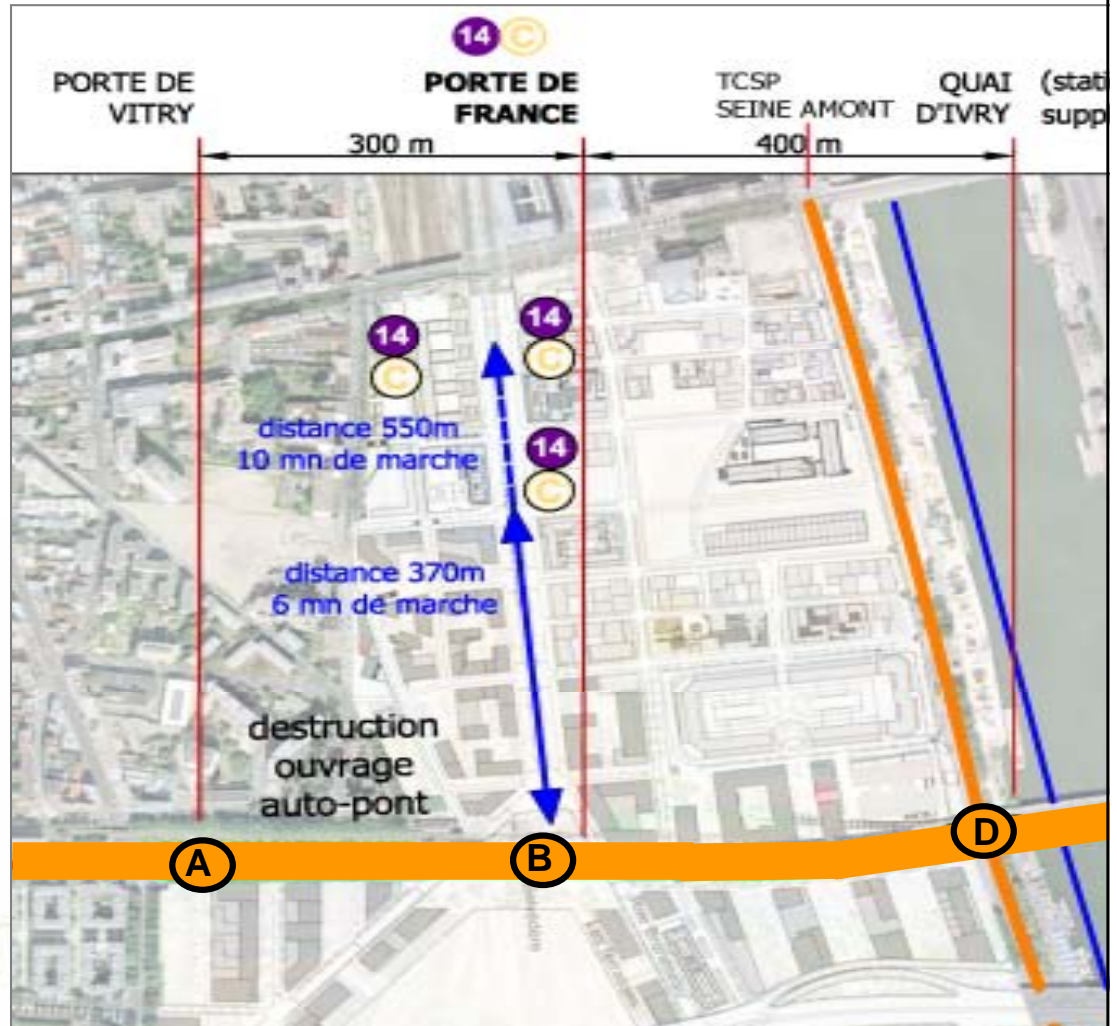




Entre la porte d'Ivry
et la porte Dorée :
connexion avec
le pôle BFM

3 hypothèses :

- 2 stations > A + B
- 2 stations > A + C
- 3 stations > A + B + D



Les événements rencontrés sur le secteur :



- > **Porte de Vitry**
- > Démolition du viaduc de Vitry
- > Débouché de l'avenue de France
- > Elargissement du bd Masséna
- > Elargissement du Pont National
- > Elargissement du bd Poniatowski
- > Débouché de la rue Baron le Roy
- > Comblement du souterrain routier de Charenton
- > Aménagement de la porte de Charenton



Le débouché de l'avenue de France





Démolition du Viaduc de Vitry





Comblement du souterrain routier de Charenton





Comblement du souterrain routier de Charenton





L'impact de l'arrivée du tramway sur la pollution et la voirie



Une réduction attendue de la pollution sonore et atmosphérique

- ▶ Réduction de la pollution atmosphérique
- ▶ Faible consommation énergétique
- ▶ Diminution du niveau de bruit

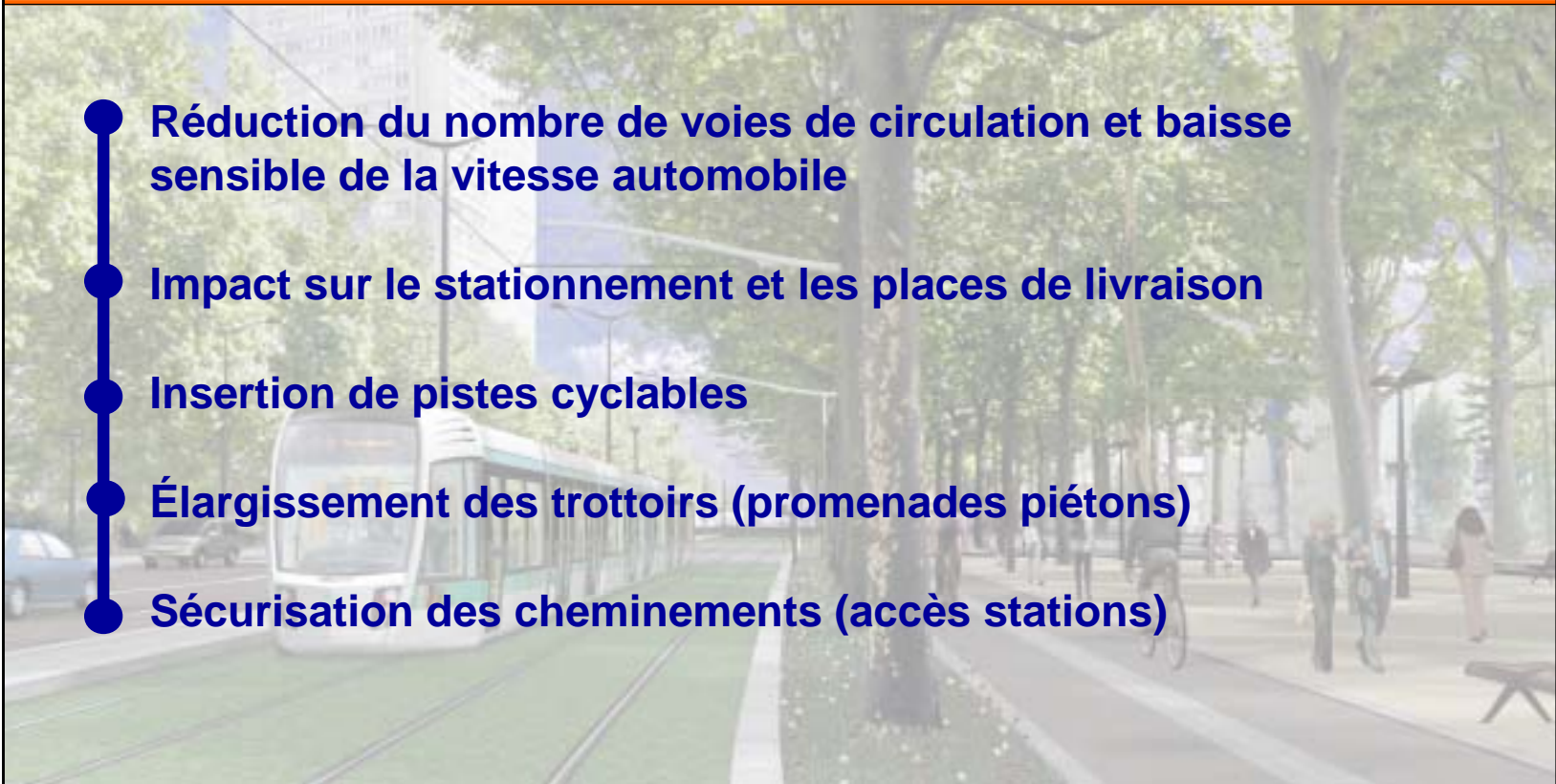
⇒ Un enjeu de santé publique





L'impact sur la voirie et la circulation automobile

- Réduction du nombre de voies de circulation et baisse sensible de la vitesse automobile
- Impact sur le stationnement et les places de livraison
- Insertion de pistes cyclables
- Élargissement des trottoirs (promenades piétons)
- Sécurisation des cheminements (accès stations)





Proposition 1

(Devillers associés, Michel Corajoud, Arcadis ESG, Thales)





Proposition 2

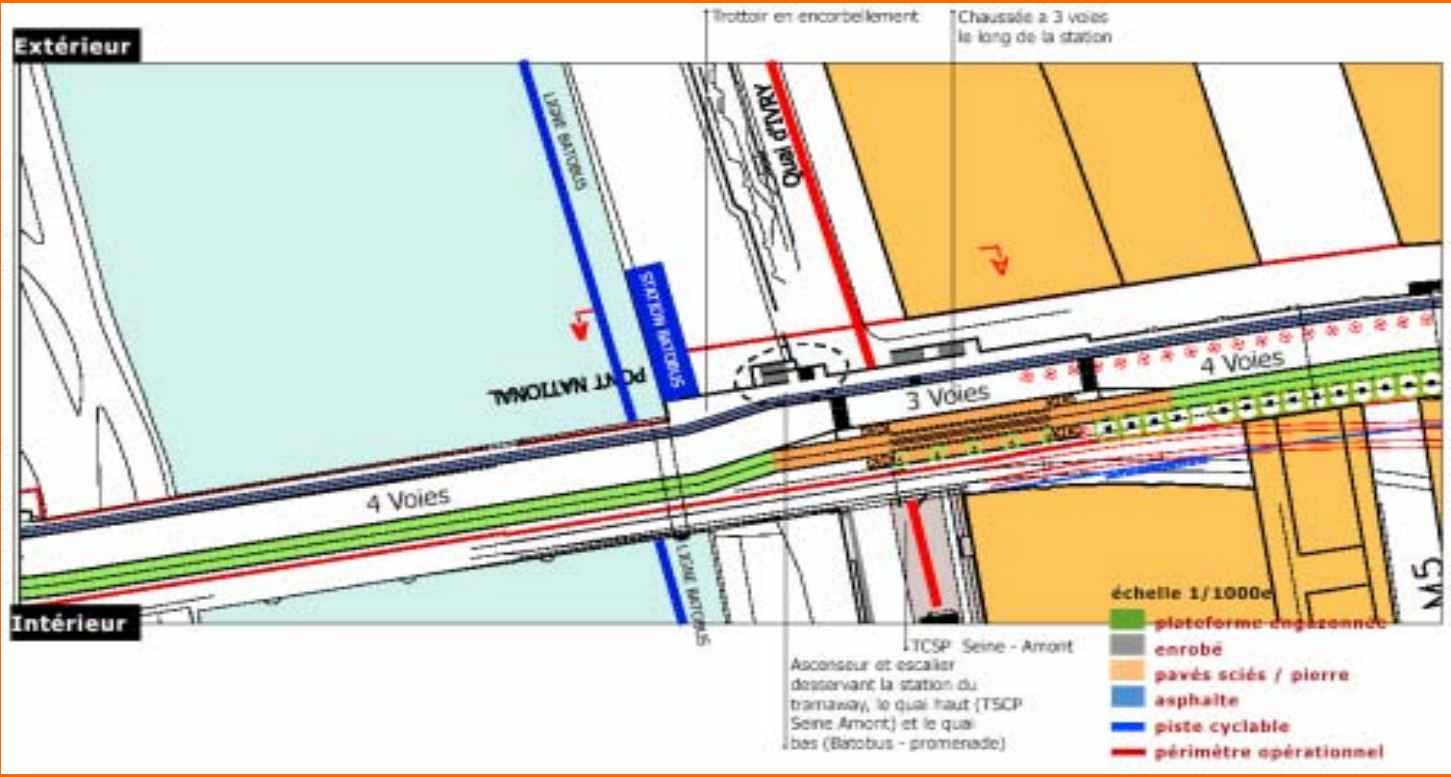
(Reichen et Robert et associés, Setec TPI, Pena et Peña, Concepto)





Proposition 3

(Antoine Grumbach et associés, Light cibles, Semaly, Scetauroute, Beture infrastructure, Michel Desvigne)



Fin diaporama 2