



CAP TONKIN

Projet de prolongation de 20 ans de l'exploitation
du terminal méthanier de Fos Tonkin après 2014



Débat public : Le développement économique
2 décembre 2010, Fos-sur-Mer

Terminal méthanier de Fos Tonkin



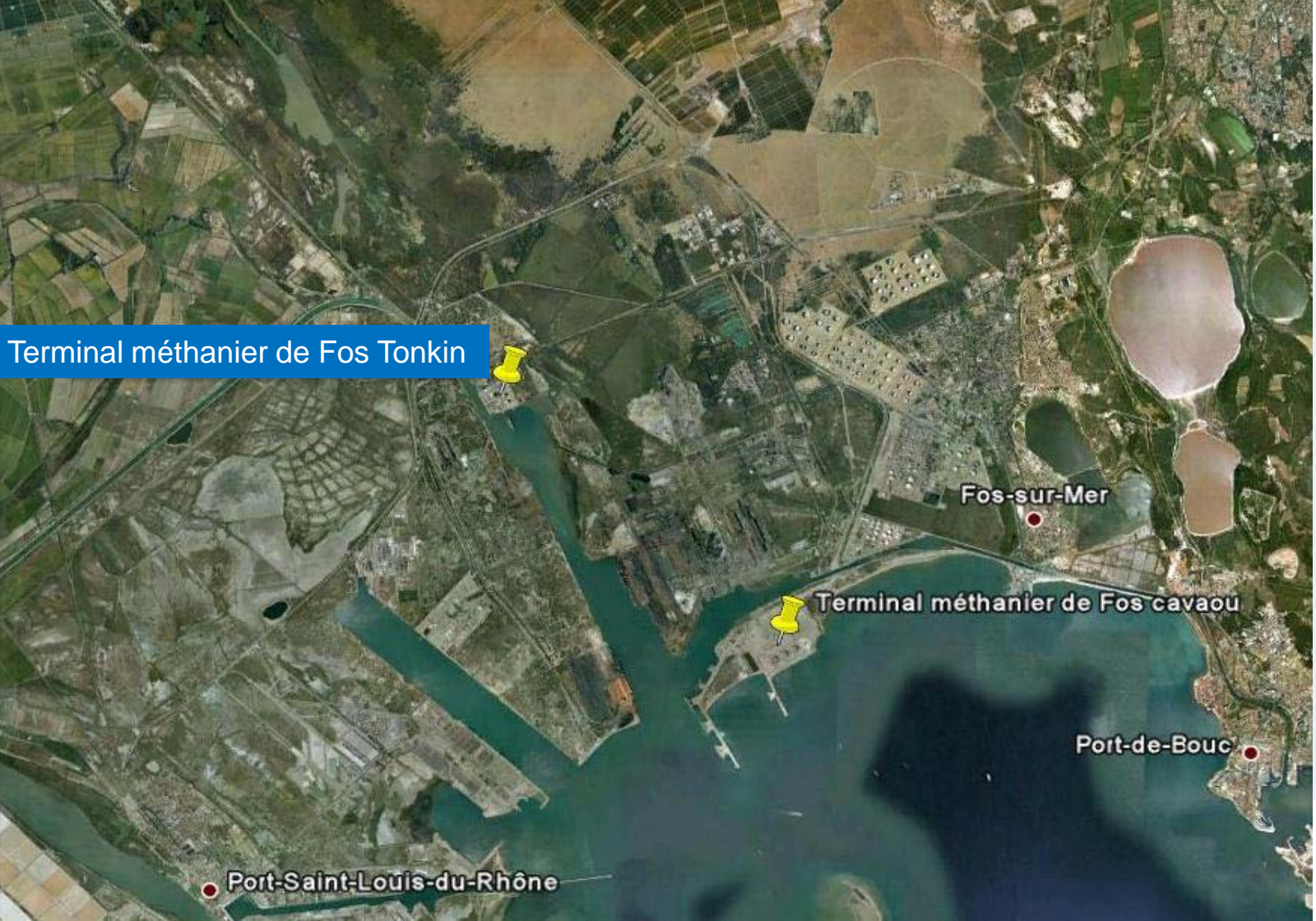
Fos-sur-Mer

Terminal méthanier de Fos cavaou



Port-de-Bouc

Port-Saint-Louis-du-Rhône



Le terminal de Fos Tonkin



Quel est l'apport du terminal existant au territoire ?

- 10 M€/an en moyenne d'investissement sur les dix dernières années
- 5 M€ de chiffre d'affaires annuel pour les activités portuaires
- une centaine de salariés Elengy
- une soixantaine d'emplois induits de sous-traitance
- 4 M€/an de taxes locales



Travaux dans les ateliers de maintenance

Le projet “Cap Tonkin”

Un investissement de
430 M€ dont

50 % études et travaux

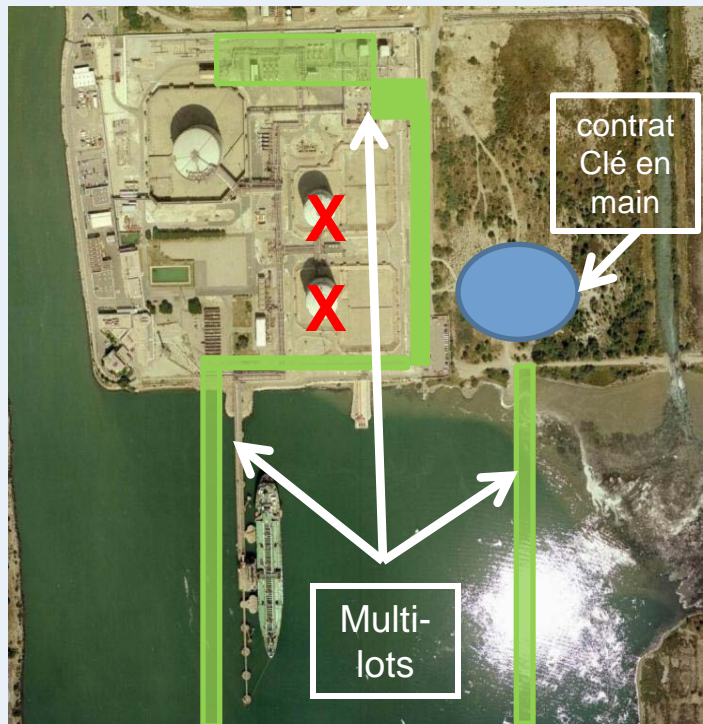
40 % équipement

10 % coordination-
supervision d’Elengy



Quel sera l'apport du chantier ?

- Lotissement des travaux rendant les marchés plus accessibles aux entreprises locales
- 200 personnes en moyenne pendant 4 ans en période chantier (400 personnes en pointe)
- Quelques millions d'euros de retombées indirectes (hôteliers, restaurateurs, location, transport...)



Merci de votre attention