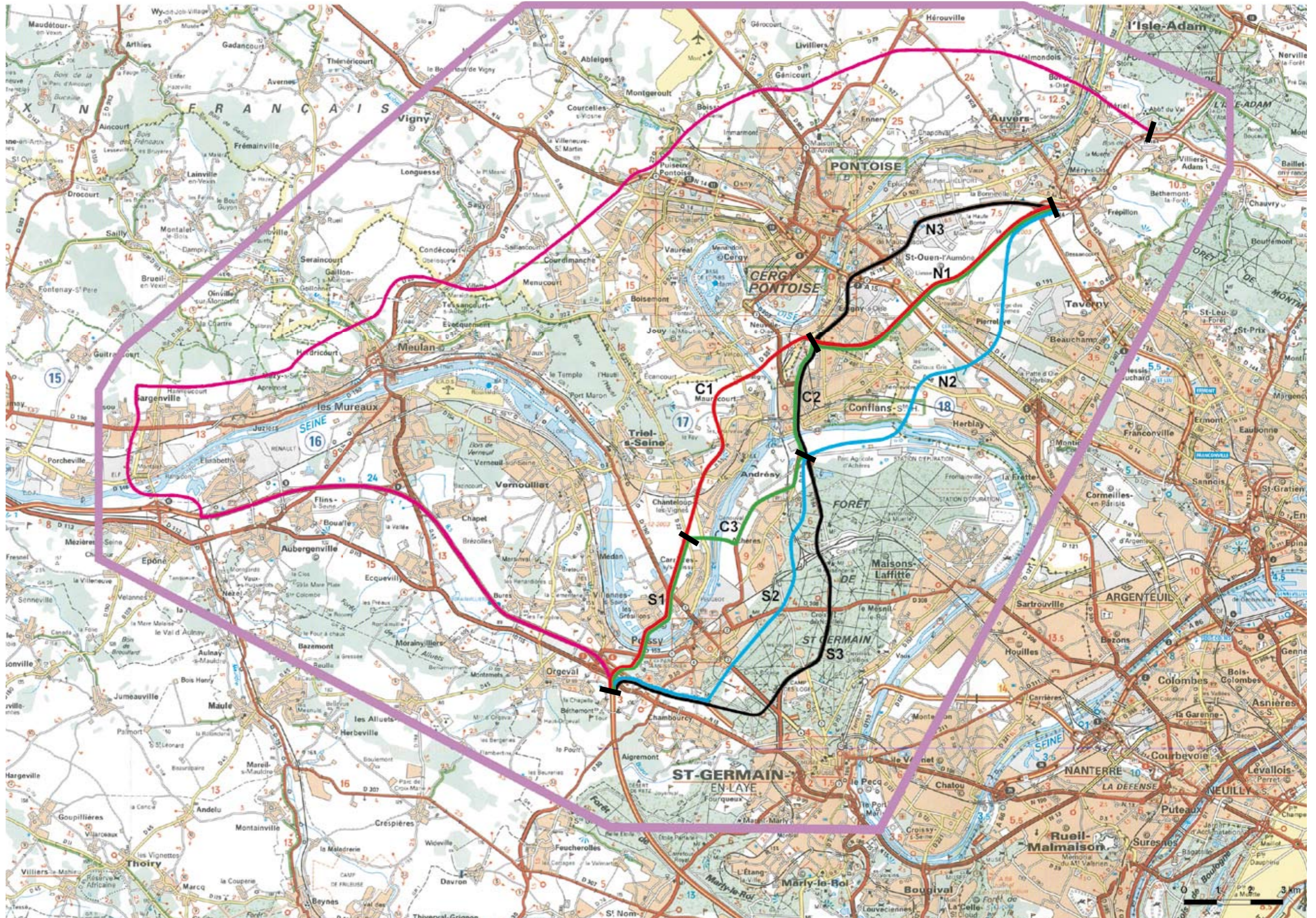


# Mériel – Réunion publique de proximité – Mardi 16 mai 2006

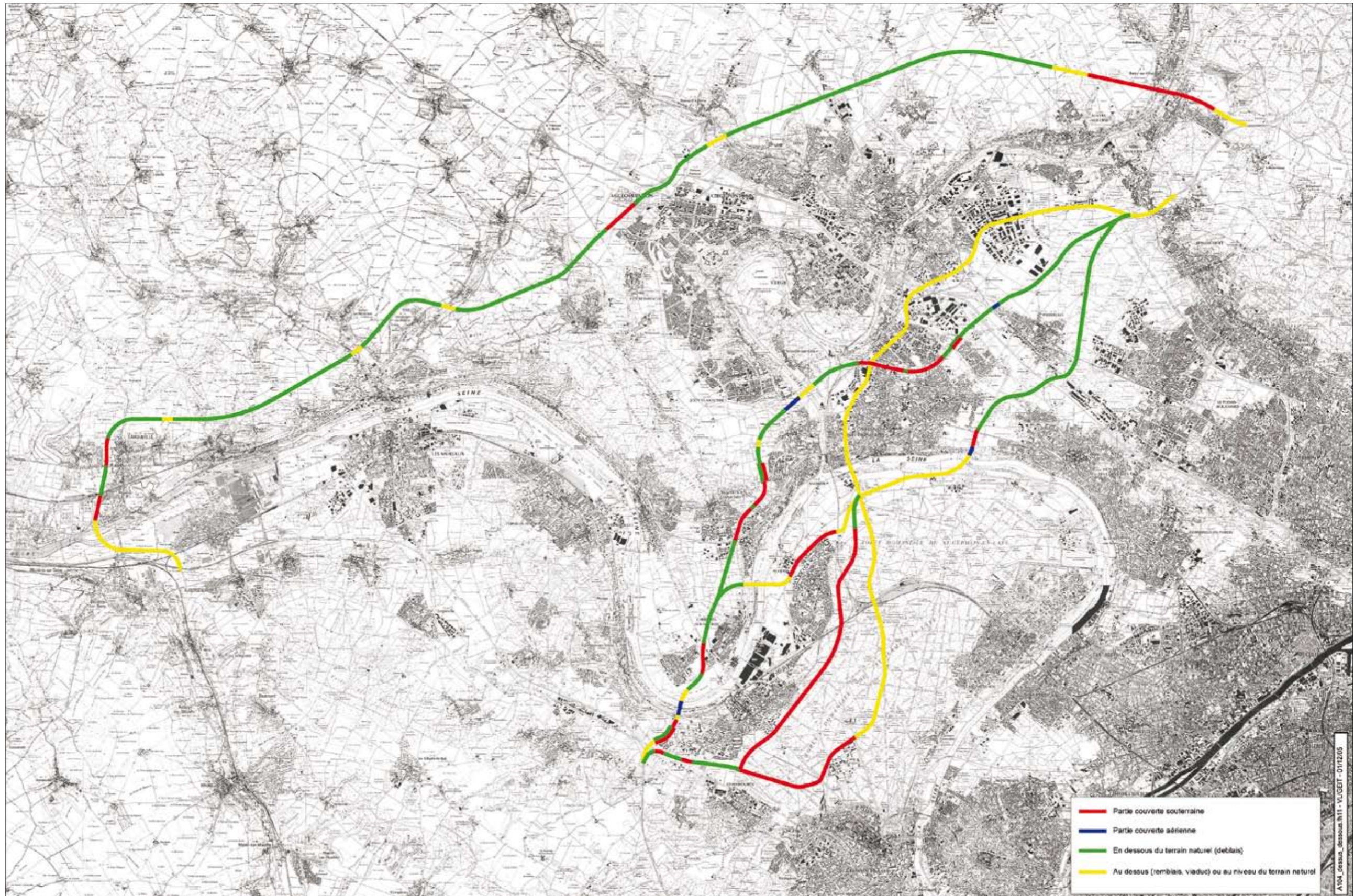
## Les 5 tracés soumis au débat public

La zone d'étude du projet de prolongement de la Francilienne entre Cergy-Pontoise et Poissy-Orgeval. Elle s'apparente à un grand quadrilatère dont les sommets sont : au sud, Saint-Germain-en-Laye, à l'est, l'Isle-Adam, au nord, Vigny, à l'ouest, Porcheville. C'est dans ce périmètre, qui encadre les différents tracés soumis au débat, que les études ont été menées.



# La Francilienne

le prolongement de Cergy-Pontoise à Poissy-Orgeval

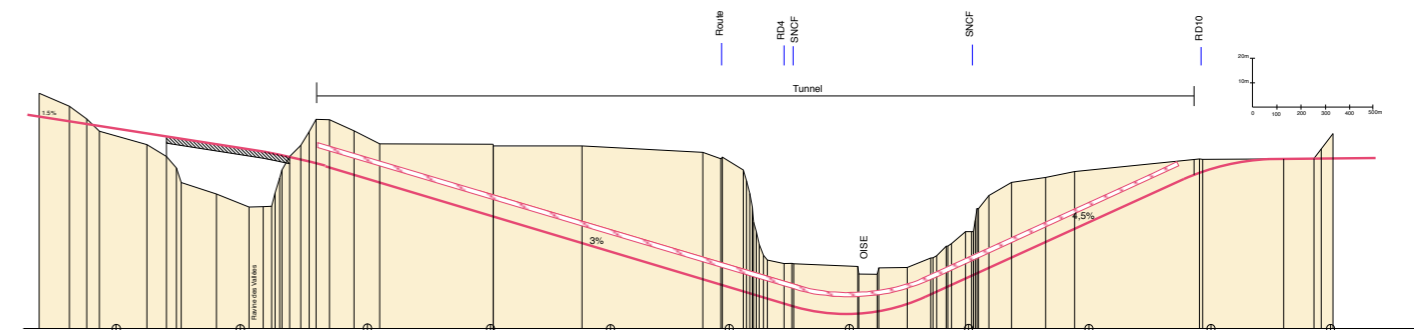
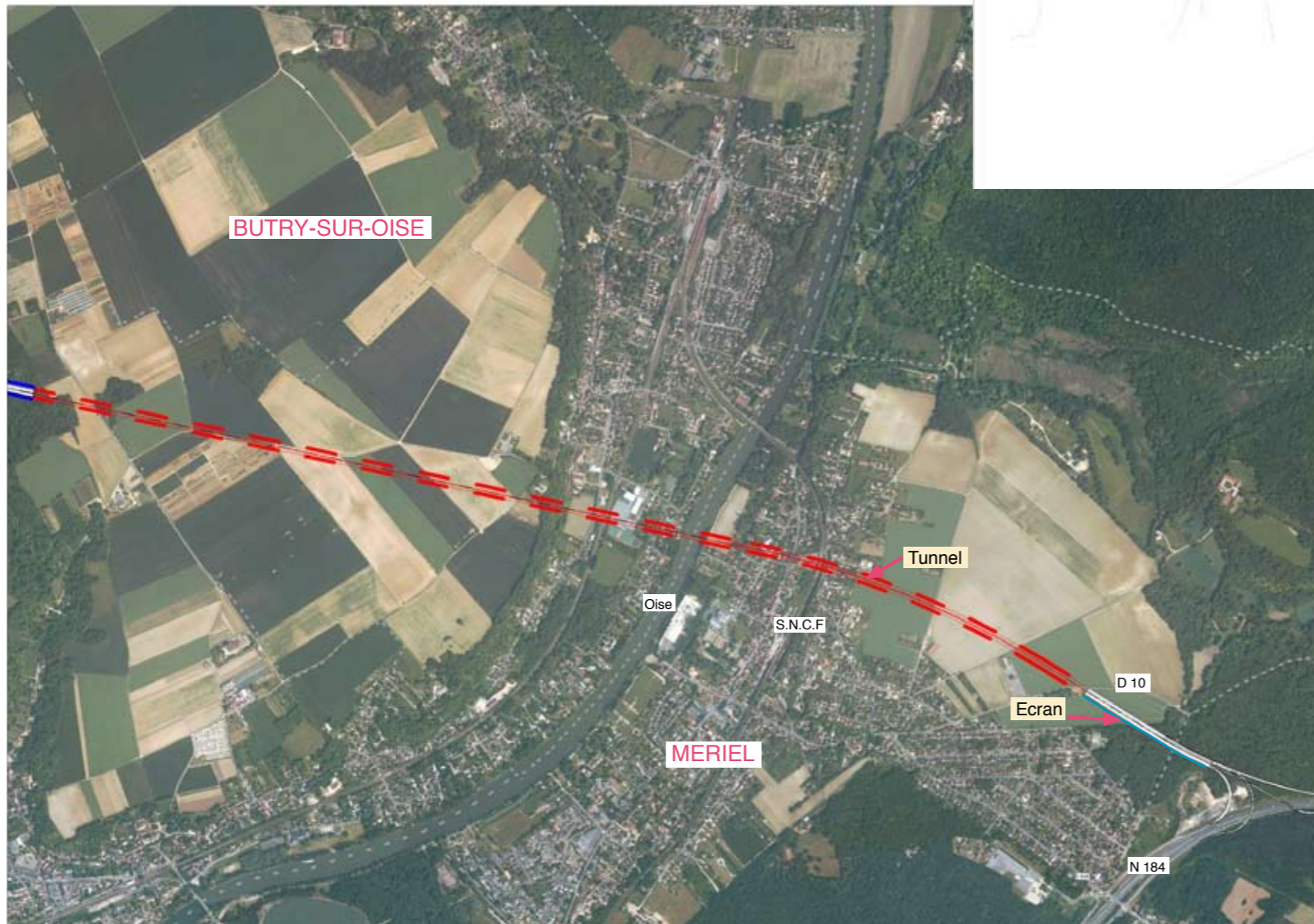
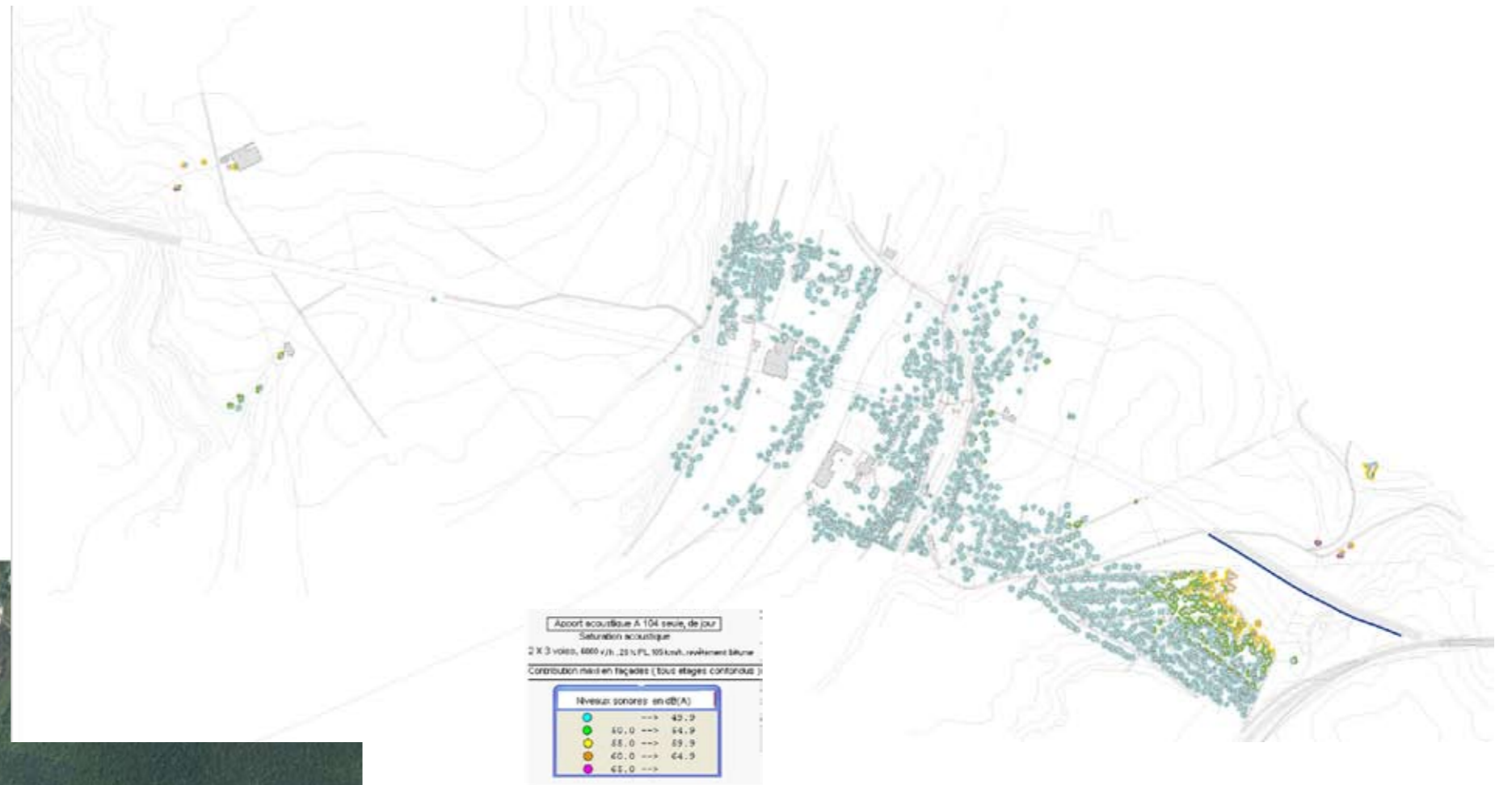


**Caractéristiques principales des tracés soumis au débat.**

Le projet est constitué d'une route à chaussées séparées, comprenant chacune deux voies et pouvant être élargies à trois voies.

# Tronçon Nord Ouest

## Traversée de l'Oise



## Exemples d'aménagements d'une infrastructure routière



Section d'autoroute en déblai



Merlon paysager



Ecrans transparents



Section d'autoroute semi-couverte



Aménagement d'une tranchée couverte en milieu urbain



Issue de secours dans la forêt de Saint-Germain-en-Laye



Aménagement d'une semi-couverture en milieu urbain



Aménagement d'une tranchée couverte en milieu urbain



Issue de secours en milieu urbain



Remblais avec protection phoniques



Aménagement d'une tranchée couverte en milieu rural



Locaux de ventilation des tunnels