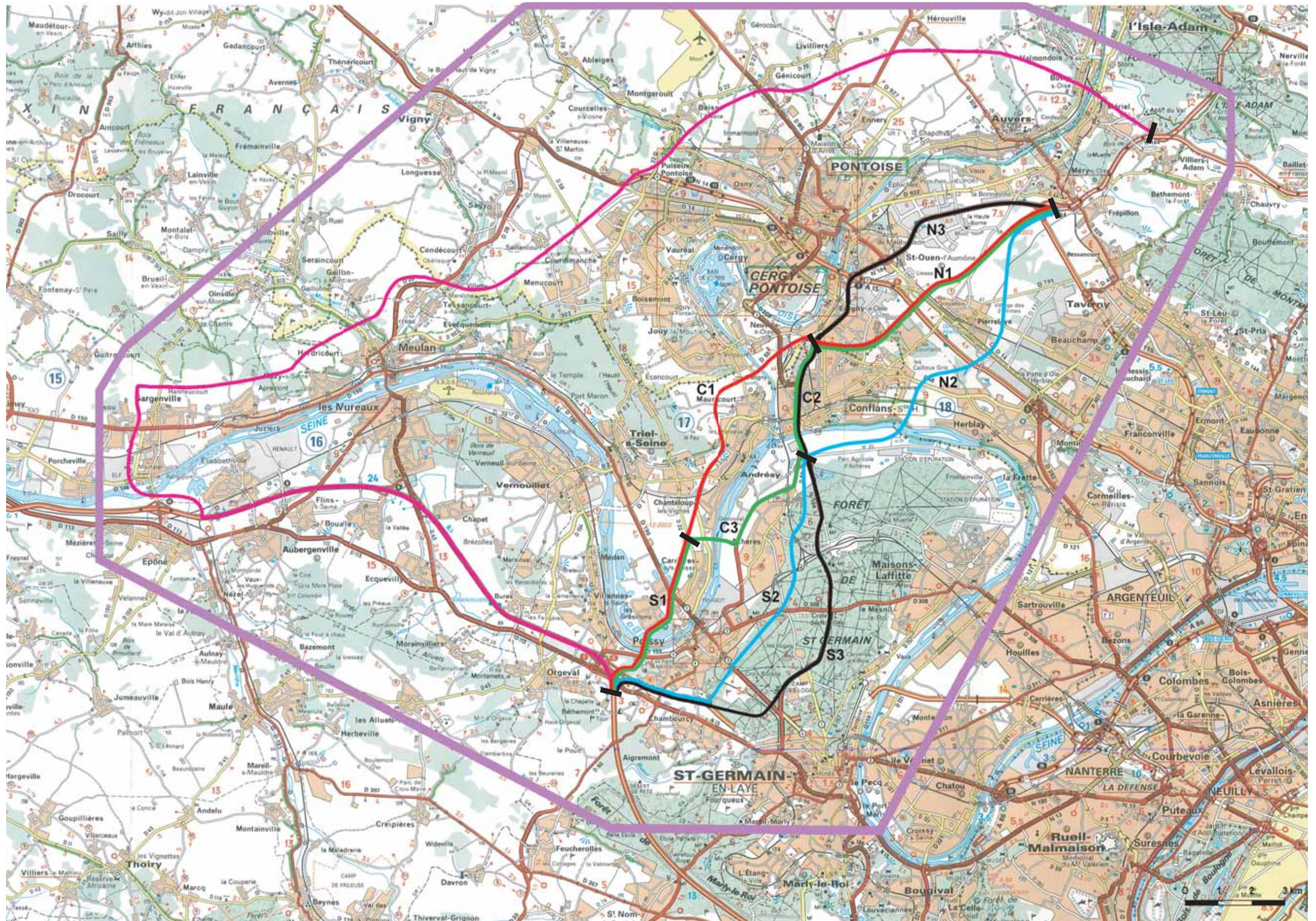


Auvers-sur-Oise – Réunion publique de proximité – Mercredi 19 avril 2006

Les 5 tracés soumis au débat public

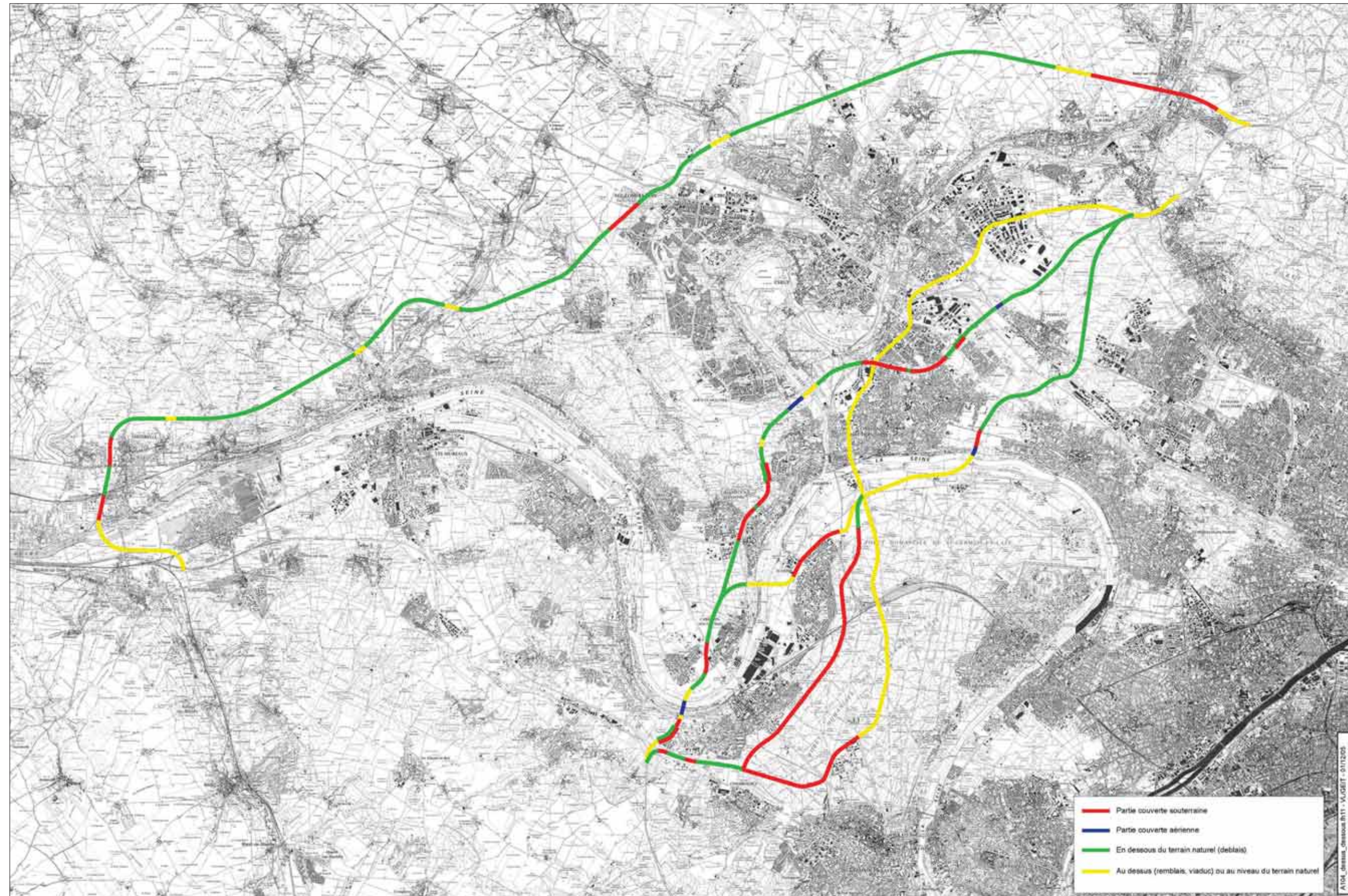
La zone d'étude du projet de prolongement de la Francilienne entre Cergy-Pontoise et Poissy-Orgeval Elle s'apparente à un grand quadrilatère dont les sommets sont : au sud, Saint-Germain-en-Laye, à l'est, l'Isle-Adam, au nord, Vigny, à l'ouest, Porcheville. C'est dans ce périmètre, qui encadre les différents tracés soumis au débat, que les études ont été menées.



- Le tracé rouge
- Le tracé violet
- Le tracé bleu
- Le tracé vert
- Le tracé noir
- Zone d'étude

La Francilienne

le prolongement de Cergy-Pontoise à Poissy-Orgeval

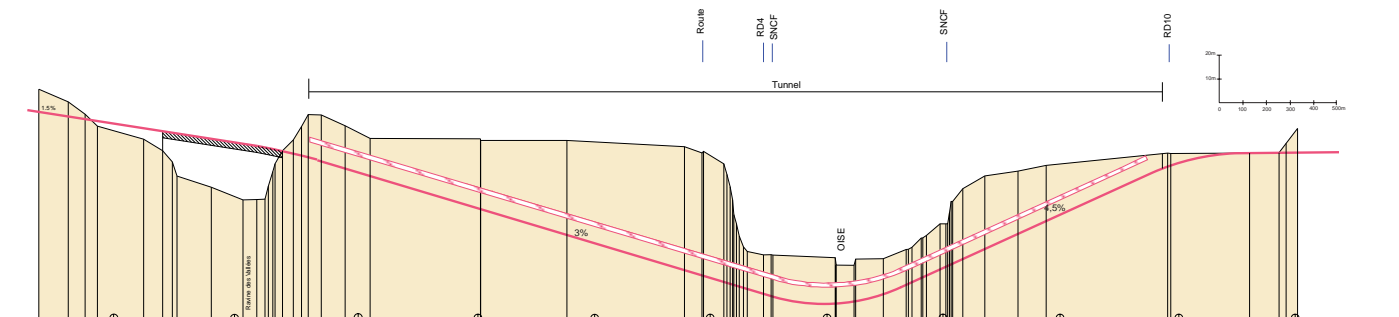
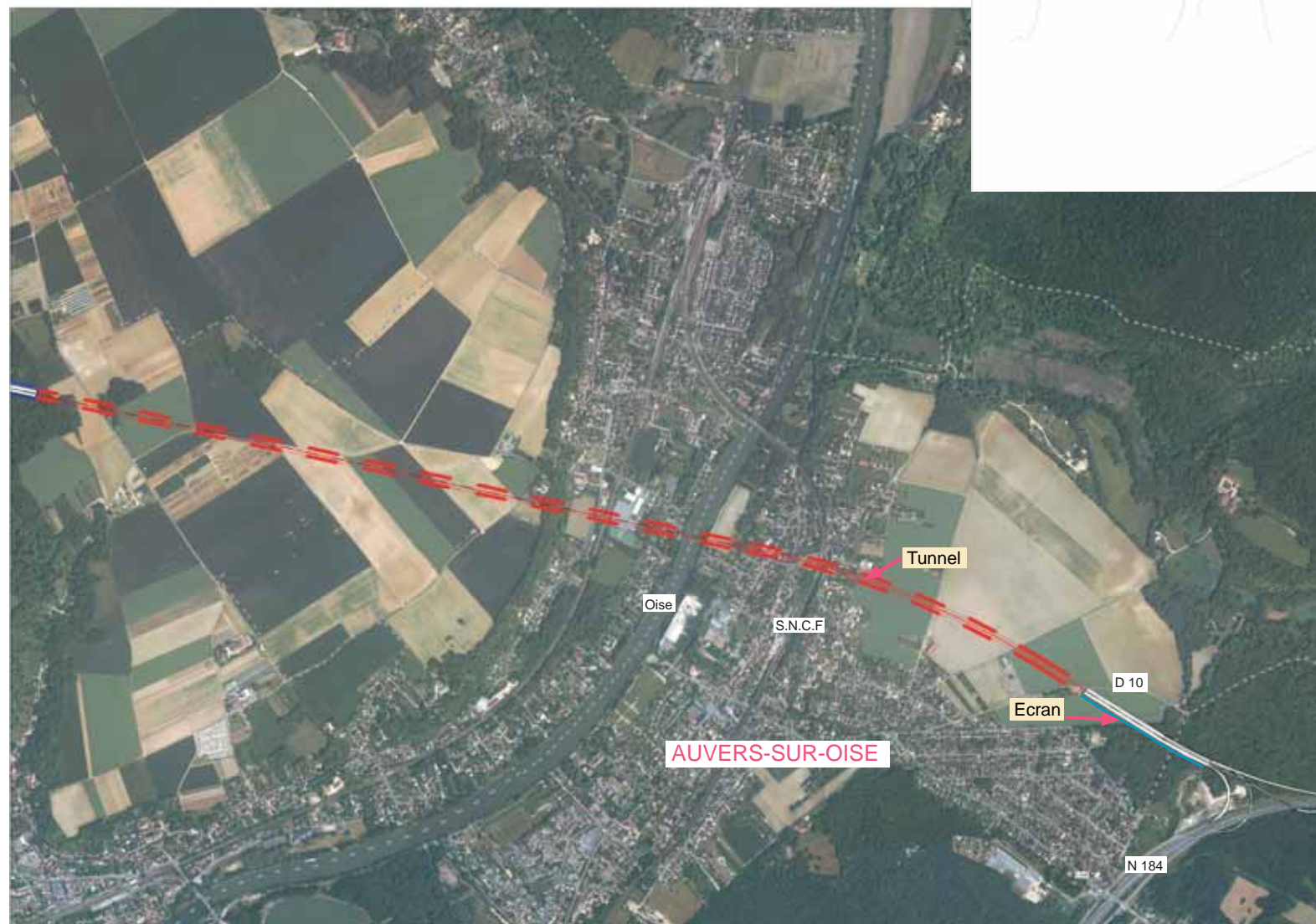
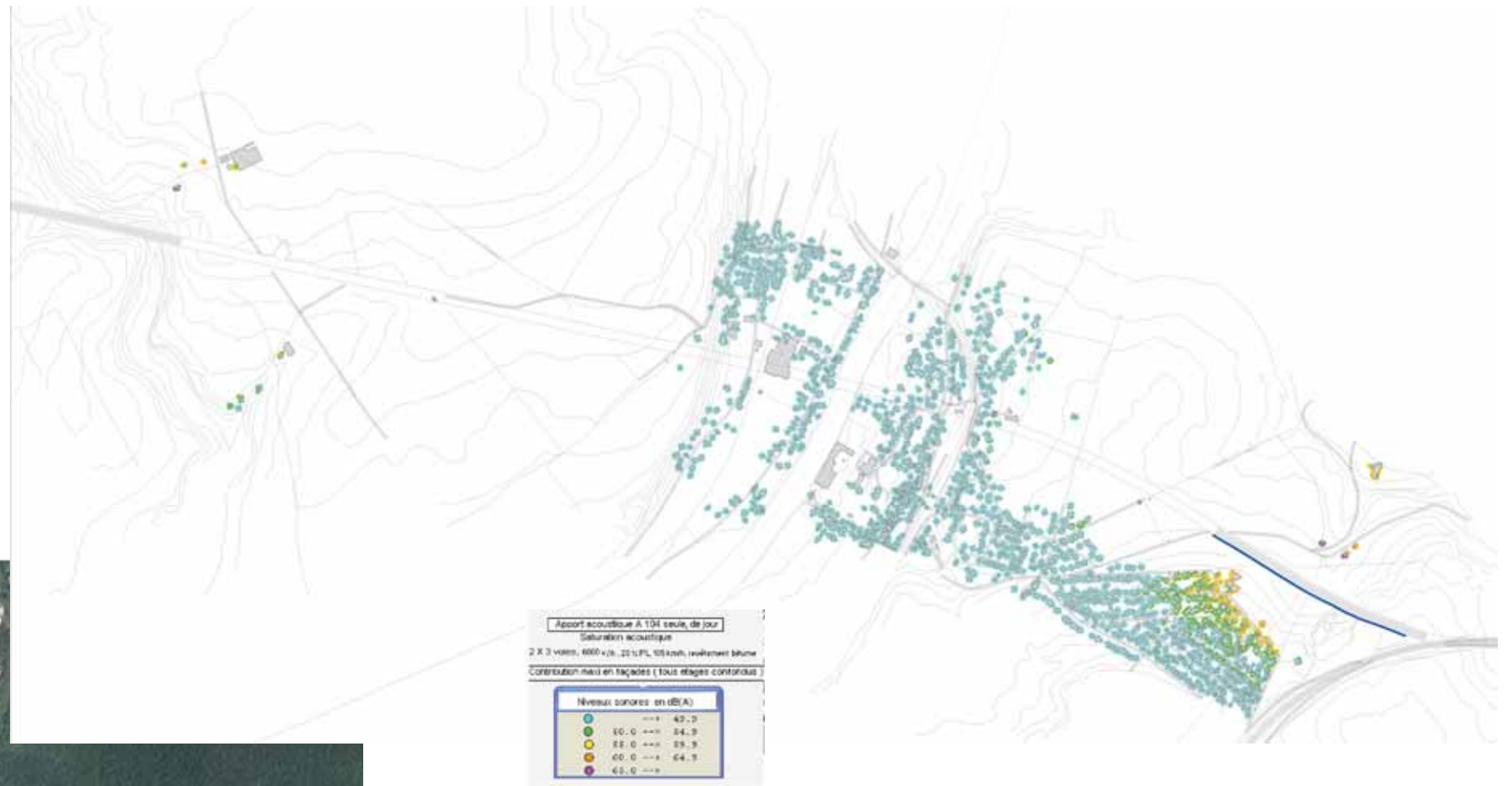


Caractéristiques principales des tracés soumis au débat.

Le projet est constitué d'une route à chaussées séparées, comprenant chacune deux voies et pouvant être élargies à trois voies.

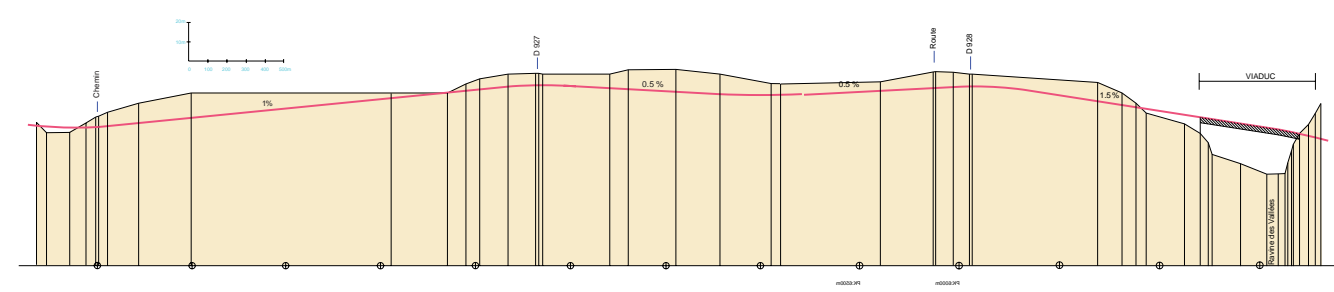
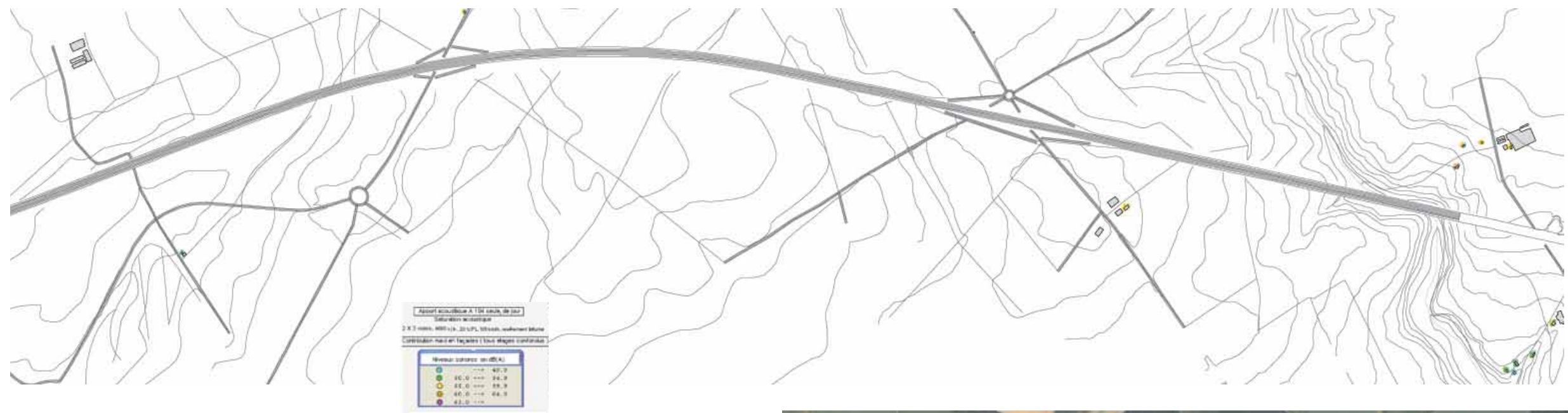
Tronçon Nord Ouest

Passage dans Auvers-sur-Oise



Tronçon Nord Ouest

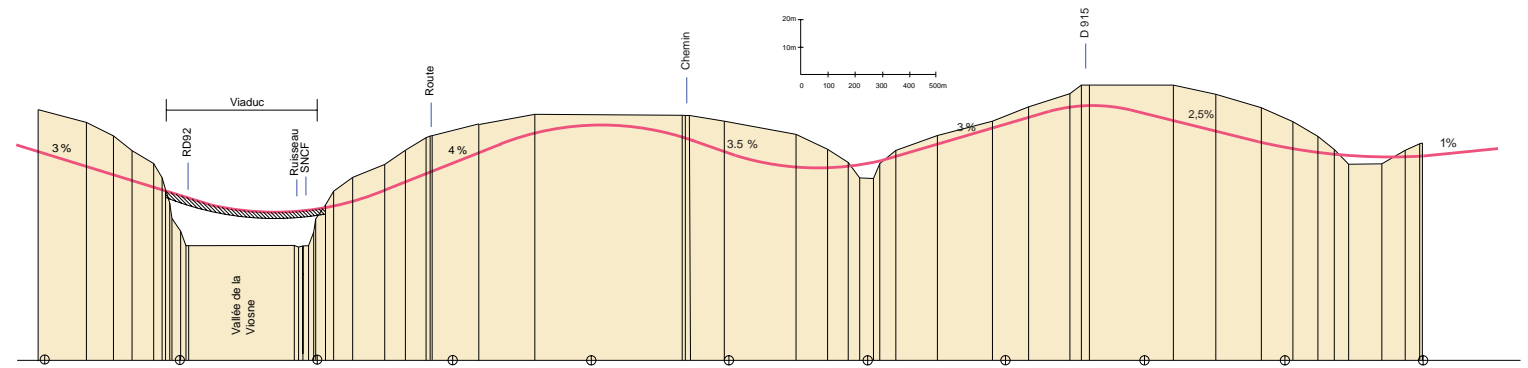
Passage dans Ennery, Herouville, Auvers-sur-Oise





Tronçon Nord Ouest

Passage dans Boissy-L'Aillerie, Osny, Genicourt



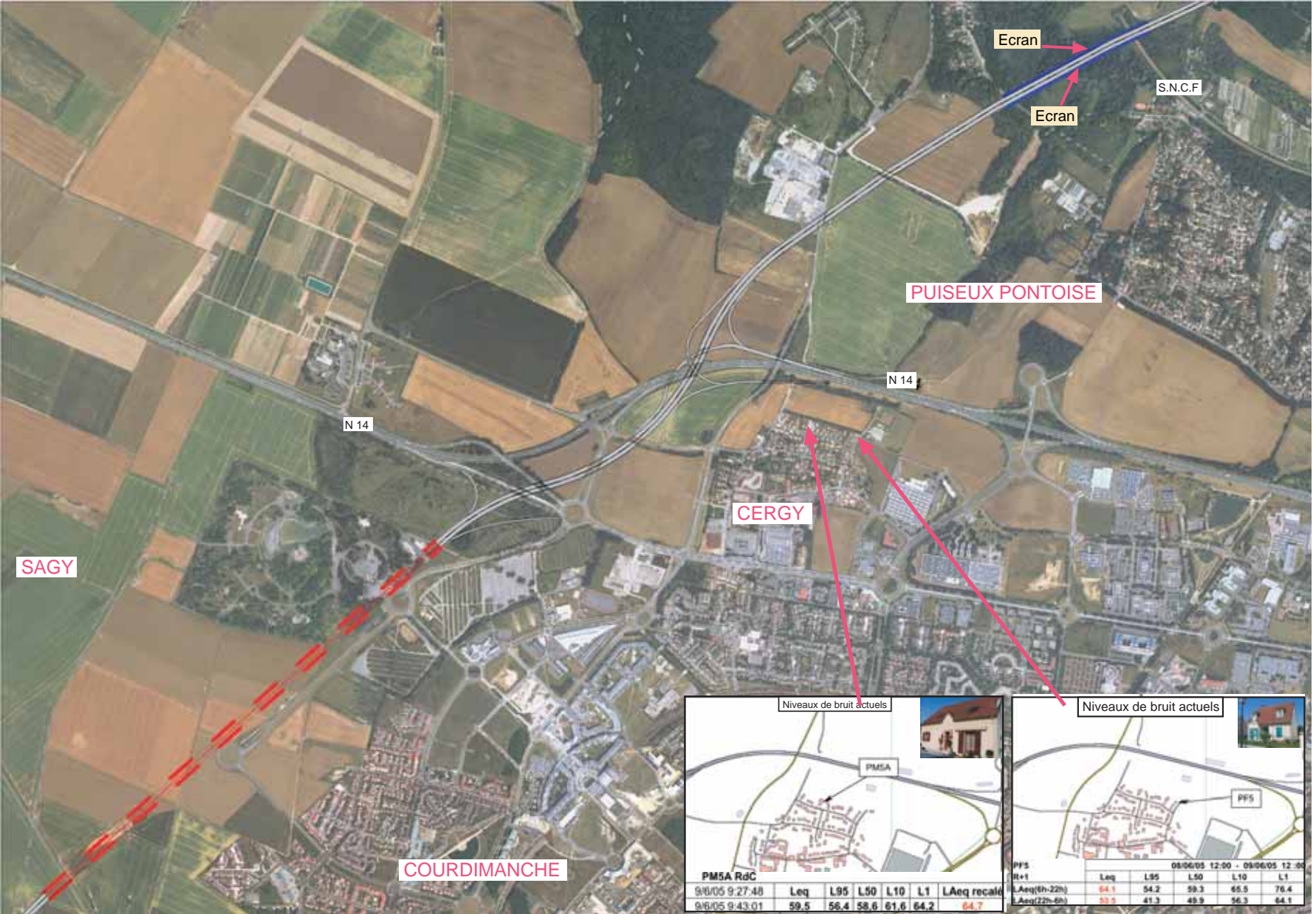
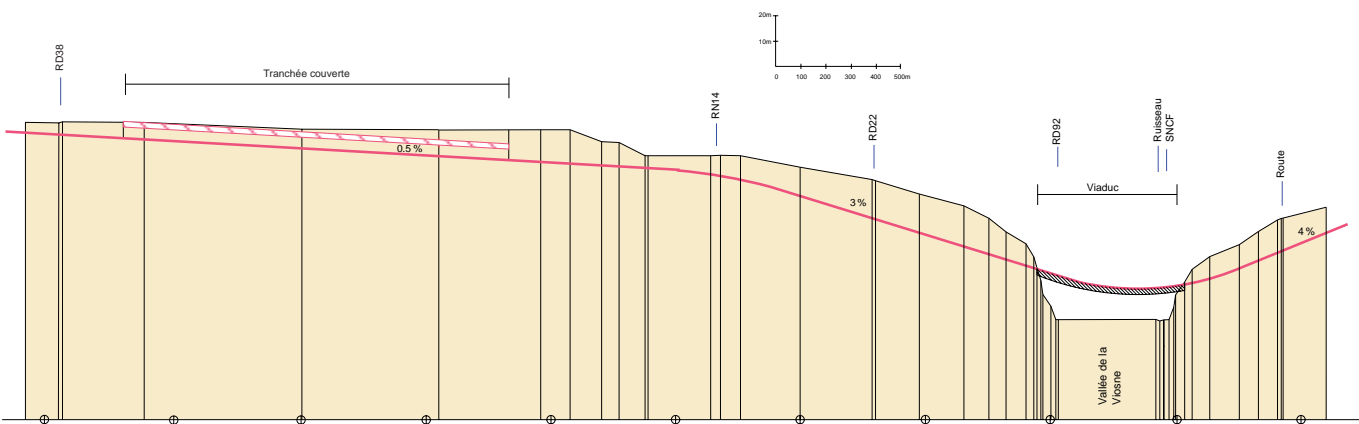
Tronçon Nord Ouest

Passage dans Courdimanche, Cergy, Puiseux Pontoise



Apport acoustique A 100' (m) de jour
Séparation acoustique
2 x 3 voies, 4000 y/j, 20 % PL, 10 km/h seulement Météo
Contribution Nord en façade (tous étages confondus)

Niveaux sonores en dB(A)	
42.0	42.0
43.0	44.0
44.0	45.0
45.0	46.0
46.0	47.0
47.0	48.0



Niveaux de bruit actuels

PMSA RoC							PFS						
	Leq	L95	L50	L10	L1	L _{Aeq} recalé		Leq	L95	L50	L10	L1	
9/6/05 9:27:48							05/06/05 12:00 - 09/06/05 12:00						
9/6/05 9:43:01	59.5	56.4	58.6	61.6	64.2	64.7	R+1	64.1	54.2	59.3	65.5	70.4	
							L _{Aeq} (6h-22h)	53.9	41.3	48.9	56.3	64.1	
							L _{Aeq} (22h-6h)						

Tronçon Nord Ouest

Passage dans Condécourt, Menucourt, Saillancourt



Apport acoustique A 104 route, de jour
Saturation acoustique
2 X 3 voies, 6000 v/j, 20 % PL, 105 km/h, revêtement bitume
Contribution maxi en façades (tous étages confondus)

Niveaux sonores en dB(A)	
42.0	→
50.0	→
55.0	→
60.0	→
65.0	→

