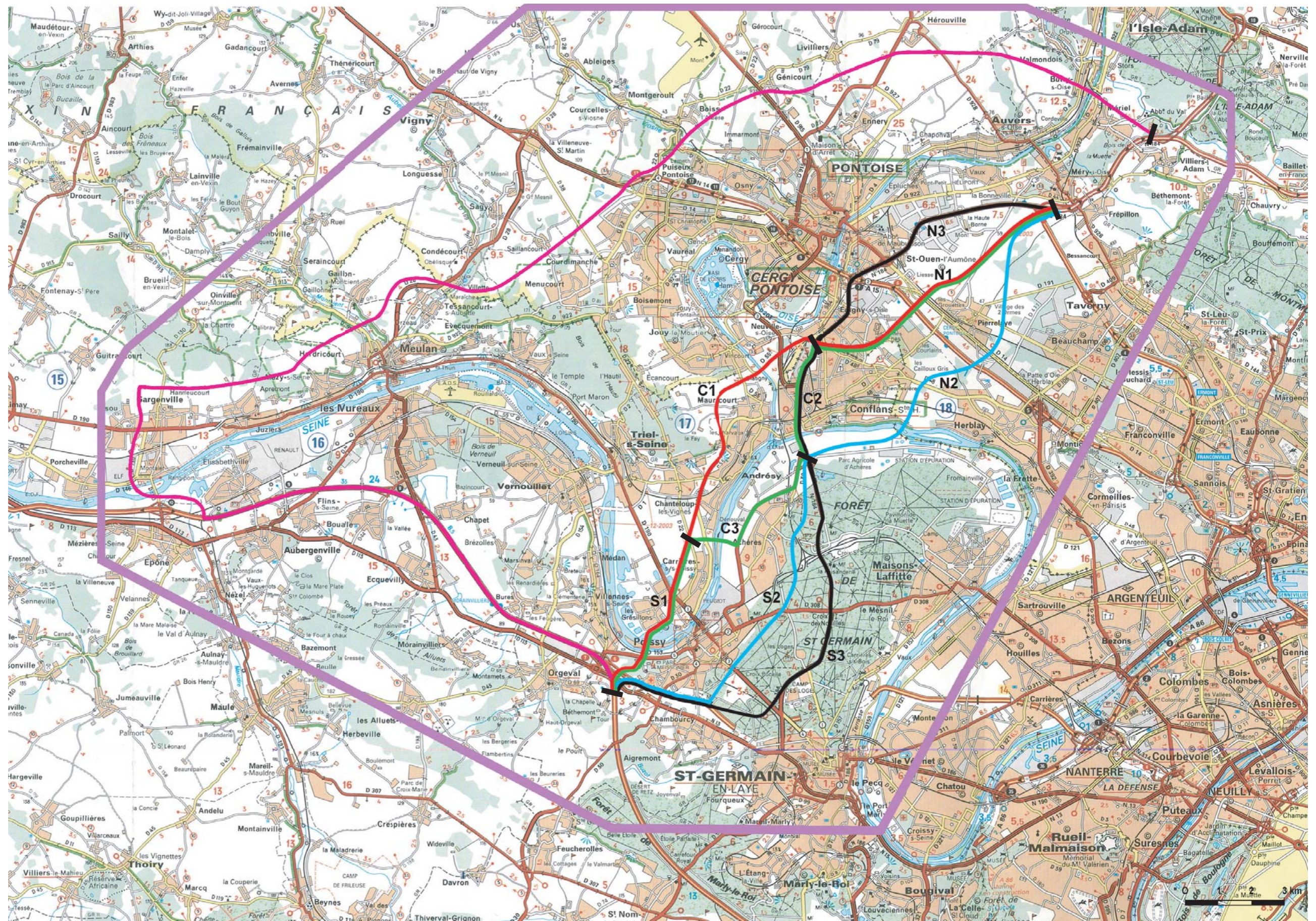


Gargenville – Réunion publique de proximité – Mardi 18 avril 2006

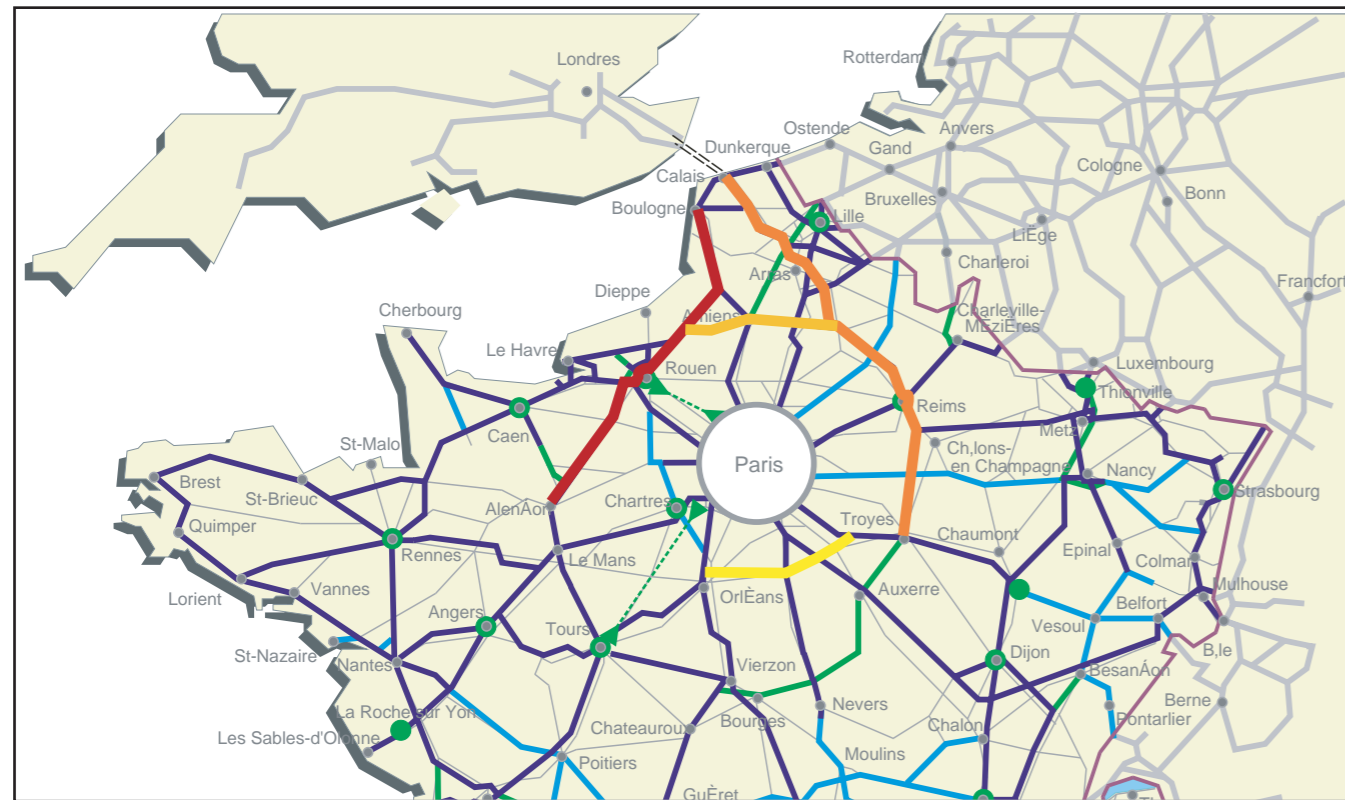
Les 5 tracés soumis au débat public

La zone d'étude du projet de prolongement de la Francilienne entre Cergy-Pontoise et Poissy-Orgeval. Elle s'apparente à un grand quadrilatère dont les sommets sont : au sud, Saint-Germain-en-Laye, à l'est, l'Isle-Adam, au nord, Vigny, à l'ouest, Porcheville. C'est dans ce périmètre, qui encadre les différents tracés soumis au débat, que les études ont été menées.



- Le tracé rouge
- Le tracé violet
- Le tracé bleu
- Le tracé vert
- Le tracé noir
- Zone d'étude

Les autoroutes et les grandes liaisons d'aménagement du territoire à l'horizon 2006



Légende

- Contournements urbains
- Grandes liaisons d'aménagement du territoire en cours d'aménagement
- Projets à définir
- Autoroutes ou voies assimilées en service, en travaux ou concédées
Parmi lesquelles :
 - autoroute A28
 - autoroute A26
 - liaison est-ouest au nord de l'Ile-de-France par l'A29
- Autoroutes en projet
Parmi lesquelles :
 - liaison est-ouest au sud de l'Ile-de-France par l'A19

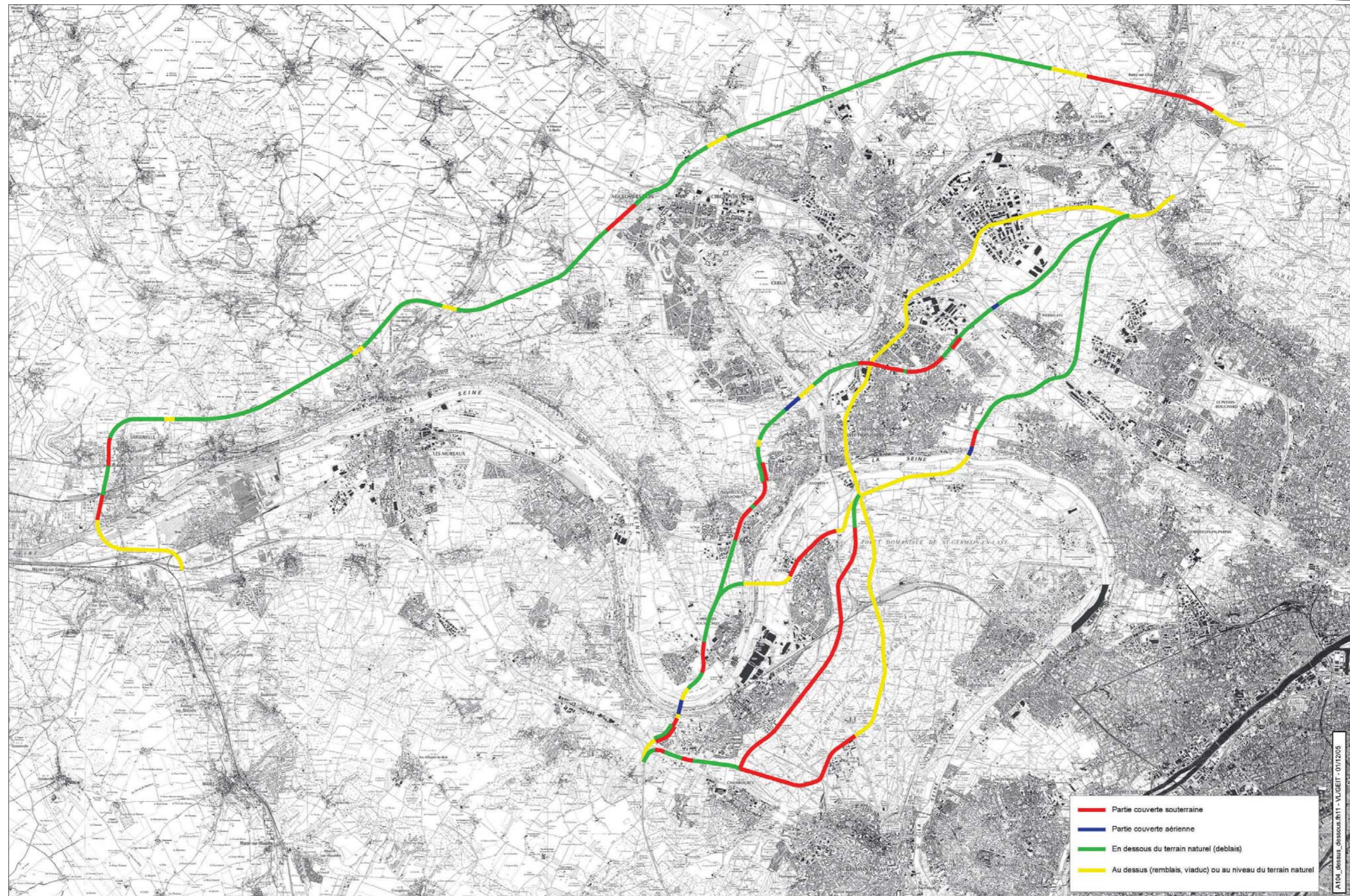
Le réseau des rocades et des radiales en Ile-de-France



Source : Comité interministériel d'aménagement du territoire (CIADT) du 18 décembre 2003

La Francilienne

le prolongement de Cergy-Pontoise à Poissy-Orgeval

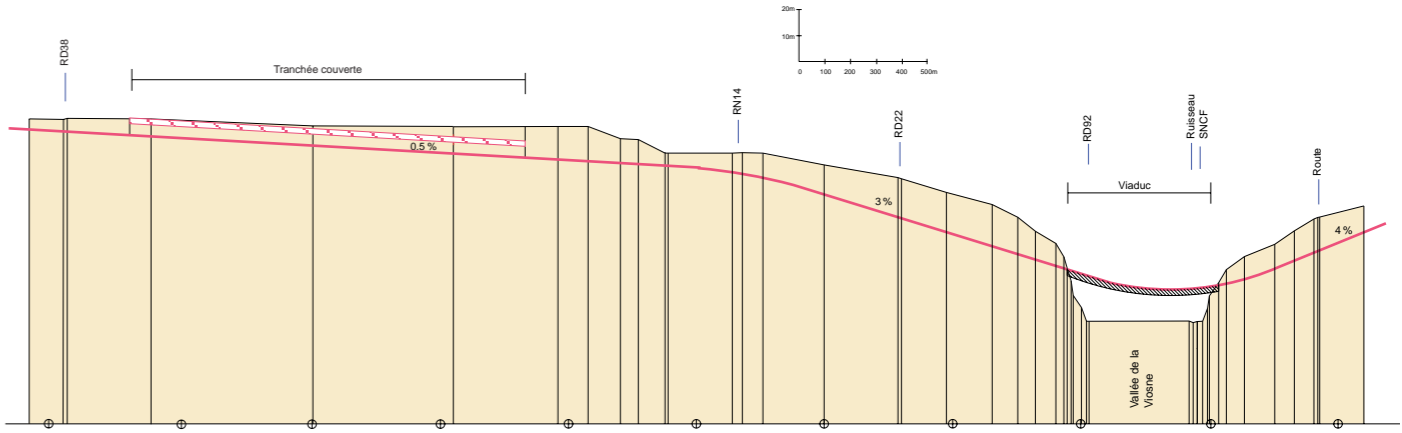


Caractéristiques principales des tracés soumis au débat.

Le projet est constitué d'une route à chaussées séparées, comprenant chacune deux voies et pouvant être élargies à trois voies.

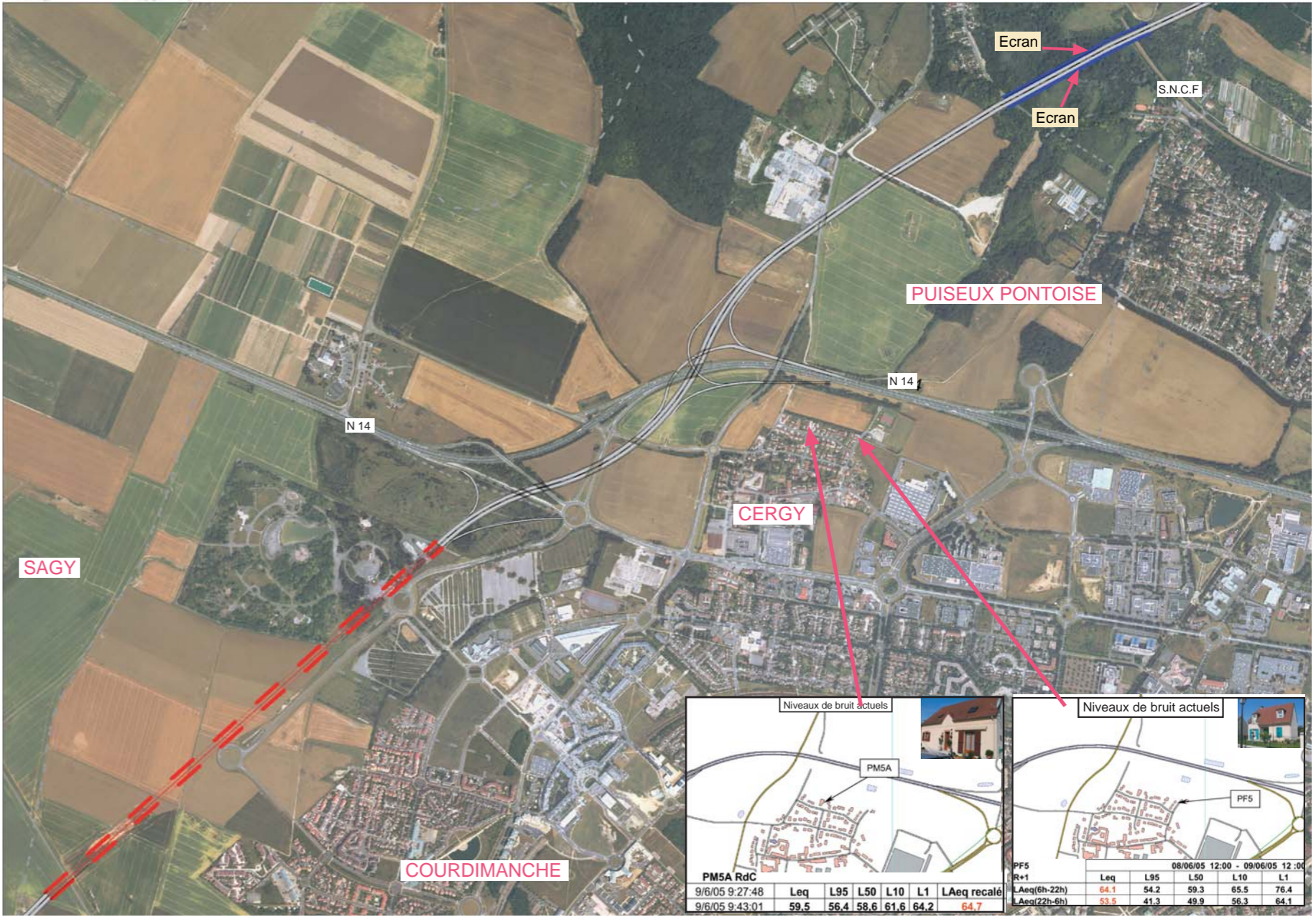
Tronçon Nord Ouest

Passage dans Courdimanche, Cergy, Puiseux Pontoise



Asort acoustique A 104 seule, de jour
Saturation acoustique
2 X 3 voies, 6000 v/j, 20% PL, 105 km/h, revêtement bitume
Contribution max en façades (tous étages confondus)

Niveaux sonores en dB(A)	
→	49,9
→	54,9
→	59,9
→	64,9
→	65,0

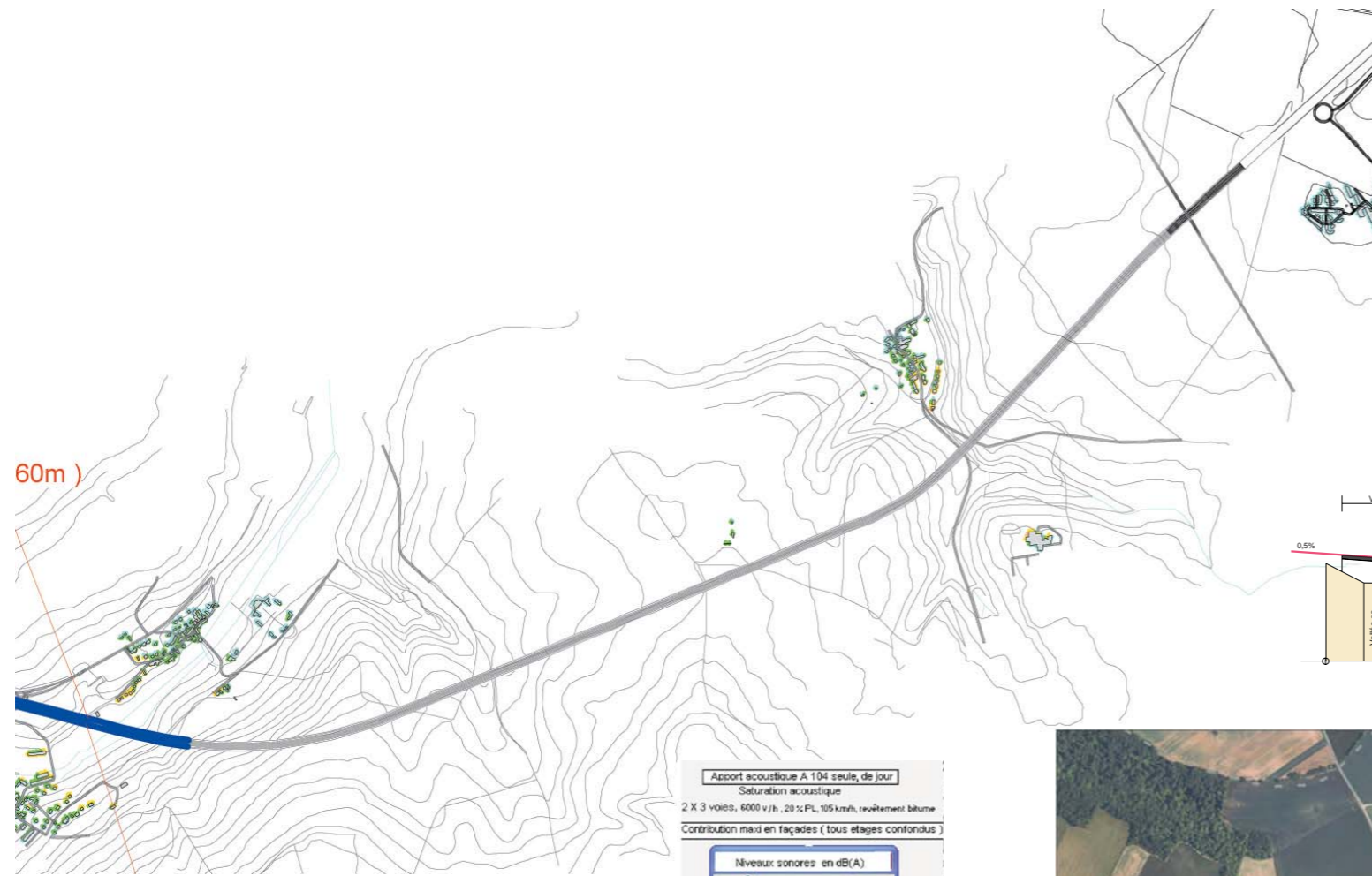


Niveaux de bruit actuels

PMSA RdC		PF5	
9/6/05 9:27:48	9/6/05 9:43:01	08/06/05 12:00	09/06/05 12:00
Leq	L95	L50	L10
64.1	59.3	65.5	76.4
59.5	56.4	41.3	49.9
		56.3	64.1

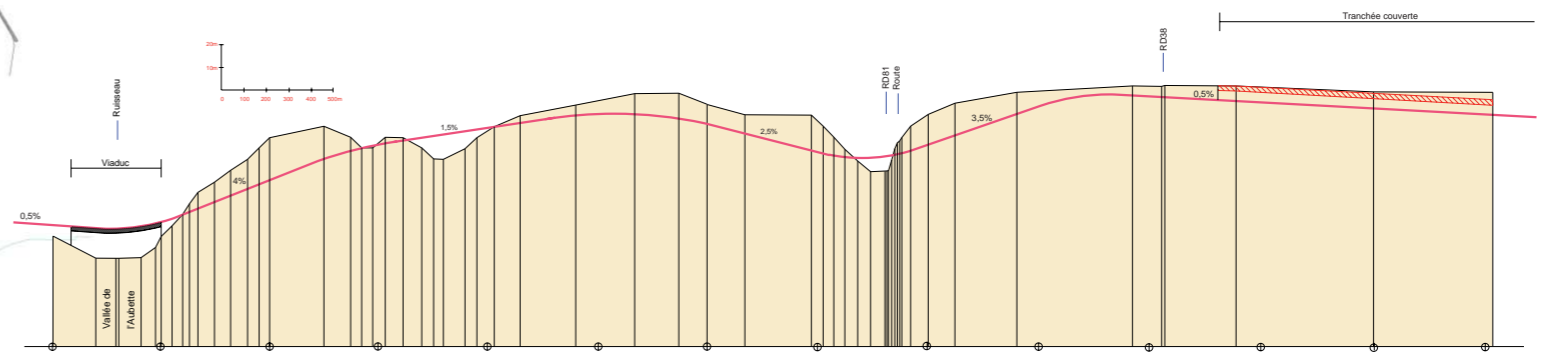
Tronçon Nord Ouest

Passage dans Condécourt, Menucourt, Saillancourt



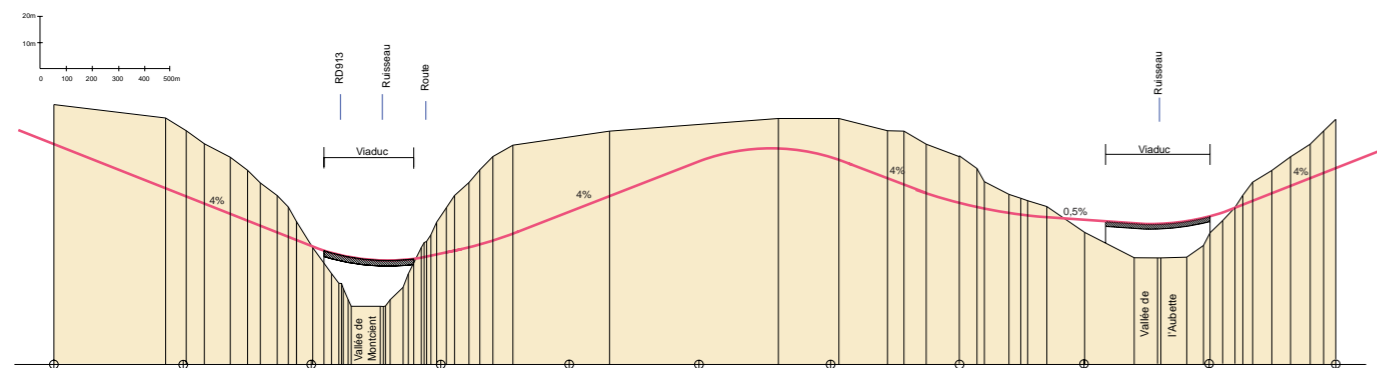
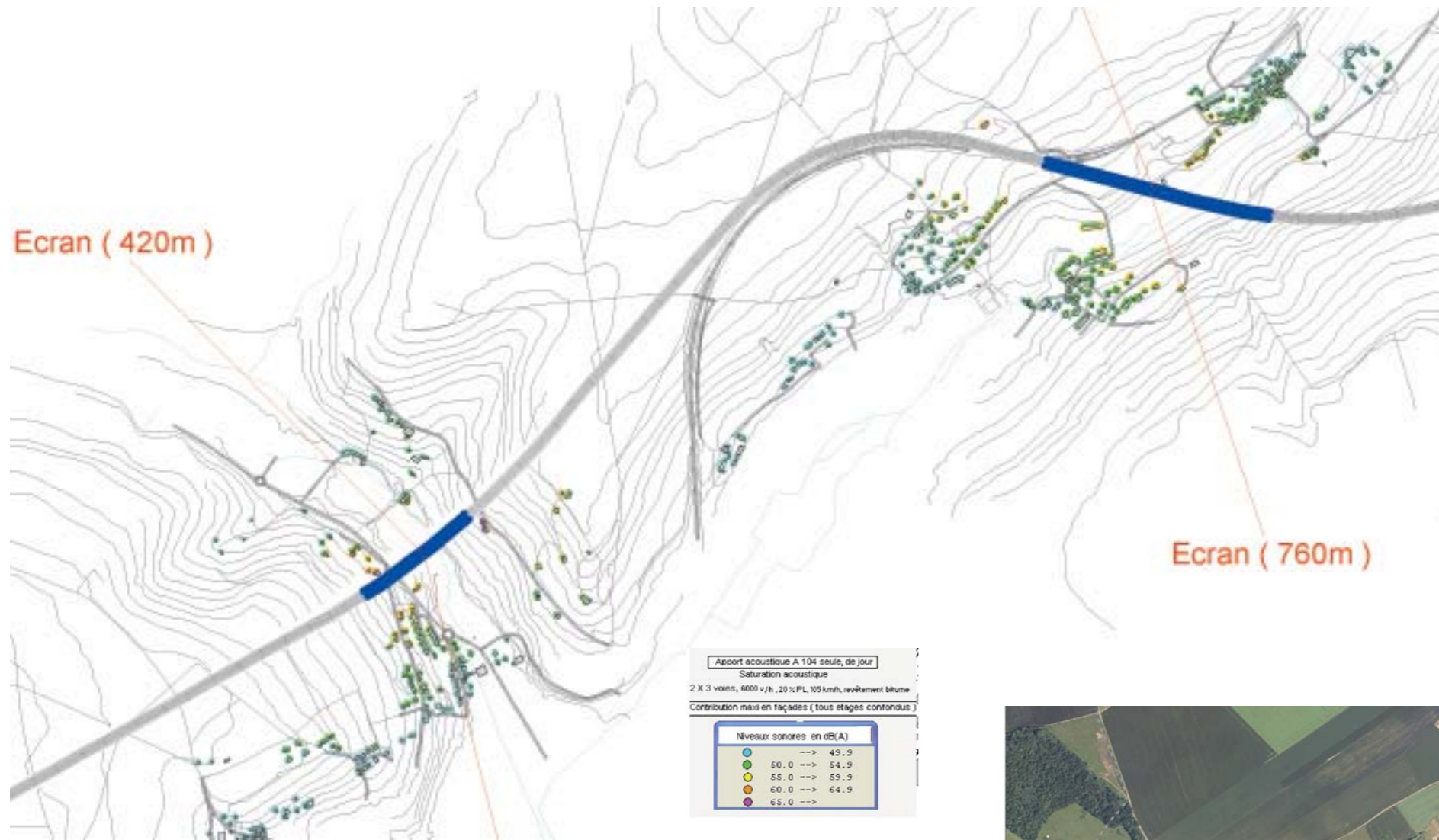
Apport acoustique A 104 seule, de jour
Saturation acoustique
2 X 3 voies, 6000 v/j, 20% PL, 105 km/h, revêtement bitume
Contribution maxi en façades (tous étages confondus)

Niveaux sonores en dB(A)	
49.0	49.9
50.0	54.9
55.0	59.9
60.0	64.9
65.0	



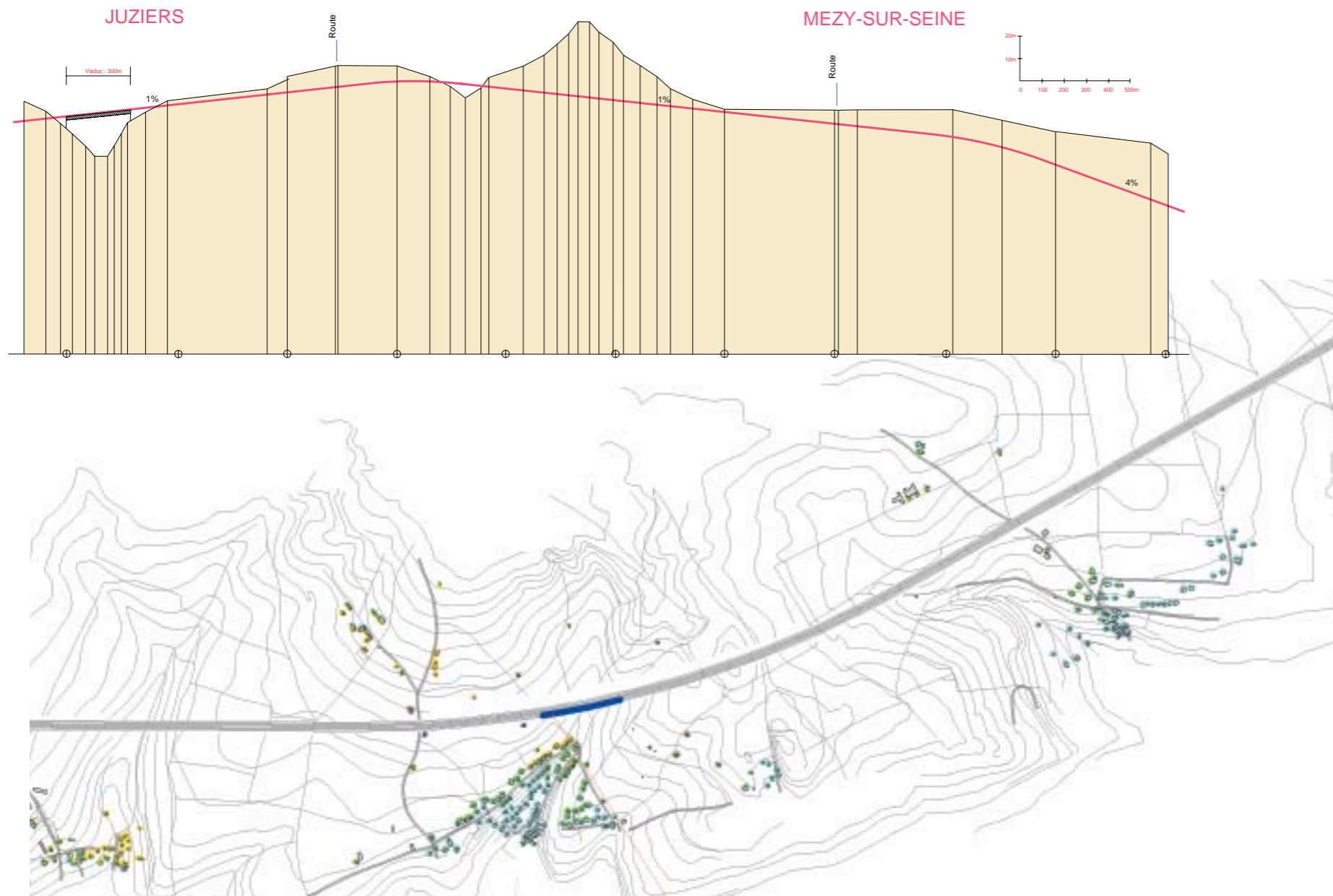
Tronçon Nord Ouest

Passage dans Hardricourt, Gaillon sur Montcient, Tessancourt sur Aubette



Tronçon Nord Ouest

Passage dans Juziers et Mézy-sur-Seine



Apport acoustique A 104 seule, de jour
Saturation acoustique
2 X 3 voies, 6000 v/h, 20 % PL, 105 km/h, revêtement bitume
Contribution max en façades (tous étages confondus)

Niveaux sonores en dB(A)	
49.0	49.9
50.0	54.9
55.0	59.9
60.0	64.9
65.0	



Tronçon Nord Ouest Passage dans Gargenville

