

# ANDRESY

en Yvelines



Clin d'œil « tracé historique » !!!



# Aménagement de la Région Parisienne Carte Générale

# 1934



# Un dossier très « orienté »...

- Une préférence indiquée :

Nombre d'occurrences des tracés dans le "Dossier du débat public"				
rouge	vert	violet	noir	bleu
51	45	45	43	38

- Nombre de fois ou il est rappelé que le tracé rive droite a été retenu par décision ministérielle en 1997 :
  - ▶ 9 fois
- Nombre de fois ou il est indiqué que 3 premiers ministres ont confirmé l'abandon de la solution initiale :
  - ▶ 0 fois
- Nombre de fois ou le tracé rouge est qualifié de « plus efficace » ou « plus performant » ... :
  - ▶ 12 fois !!! Alors que...



# Alors que l'objectivité dit le contraire :

## ■ Moins efficace en terme de trafic journalier :

Trafics moyen journalier annuel (2 sens) sur infrastructure					
	noir	bleu	rouge	vert	violet
Transit	12 900	20 000	27 500	18 600	21 400
Echange	52 900	48 600	45 700	44 300	35 700
Interne	61 400	42 900	34 300	41 400	21 400
<b>TOTAL</b>	<b>127 200</b>	<b>111 500</b>	<b>107 500</b>	<b>104 300</b>	<b>78 500</b>

## ■ Moins efficace en terme d'allègement de trafic sur la RN184 :

Trafics moyen journalier annuel (2 sens) sur RN184						
	vert	bleu	rouge	violet	noir	sans
A15-A115	56 300	59 000	58 500	73 500	145 600	82 900
RD30-RD30E	19 600	18 800	29 400	32 600	98 200	37 600
<b>TOTAL</b>	<b>75 900</b>	<b>77 800</b>	<b>87 900</b>	<b>106 100</b>	<b>243 800</b>	<b>120 500</b>

## ■ Moins efficace en terme d'allègement du réseau local :

Saturation du réseau local					
bleu	rouge	vert	noir	violet	sans
12%	13%	13%	15%	17%	19%



# Alors que c'est un des plus urbanisé :

- Seul les tracés violet et bleu évitent aux maximum les zones urbanisées :

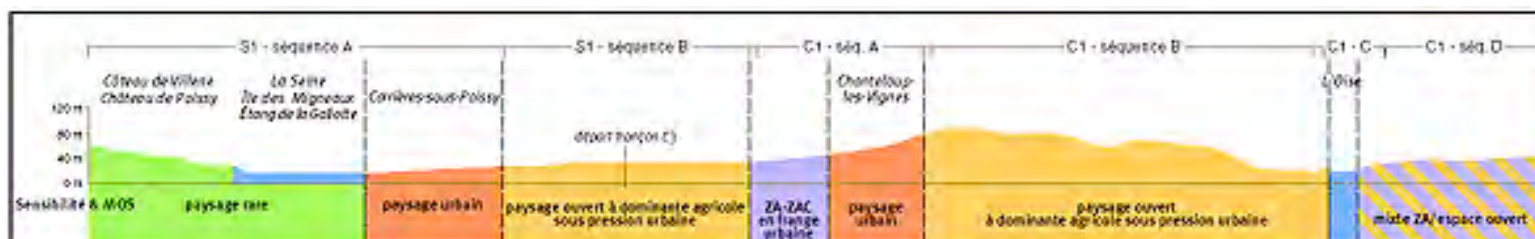
Population dans une bande d'étude de 1km (nbre d'habitants)				
violet	bleu	rouge	noir	vert
15 400	15 650	25 500	26 600	32 850

- Les Grouettes / Les Buttes Blanche / La rue des Ambassadeurs / Neuville / Maurecourt / Les Charvaux / l'Hautil / Le Bataclan / Les Marottes / Denouval / Carrières-sous-Poissy / Poissy... :



# Alors que son relief rend impossible son intégration:

- Du carrefour « Norton » à Orgeval, deux passages de fleuves, la descente vers l'Oise, la remonté sur l'Hautil, la descente dans la plaine de Chanteloup le long du coteau de l'Hautil, l'île des Migneaux, l'Étang de la Galiotte et le coteau de Villennes... :



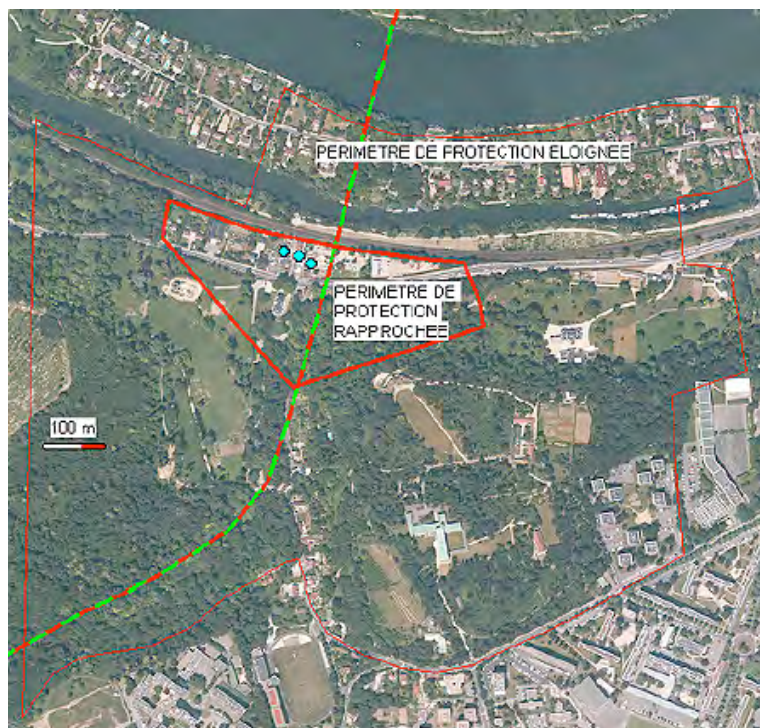
- D'où une meilleure protection des arbres que des habitants !!!

Protections réelles envisagées de l'infrastructure (en km)					
	bleu	violet	rouge	noir	vert
Tunnel	6,50	3,60	0,00	3,00	0,00
Tranchée couverte	0,60	3,05	5,25	0,60	3,35
Total protection couverte	7,10	6,65	5,25	3,60	3,35
Coût (milliard d'€)	2,10	2,10	1,50	1,10	1,50



# Alors qu'il impacte fortement la ressource en eau :

- « Dans l'application aux différents tracés envisageables, le tracé le moins contraignant devra correspondre à un nombre de franchissement de cours d'eau le plus réduit possible, éviter les bassins présentant de fortes potentialités biologiques, éviter les périmètres de protection rapprochés associés à la ressource en eau et ne pas perturber les autres usages de l'eau (navigation, activités nautiques, baignade, pêche, ...) »



Nombre de franchissement de fleuve				
bleu	noir	violet	rouge	vert
1	1	2	2	3

**Incompatible avec le projet routier dans le cas de Meulan et de Poissy où le captage est directement menacé par un tracé en déblais, en souterrain ou en surface.**

Compatibilité à étudier au cas par cas dans la configuration en viaduc et pour les autres champs captants.

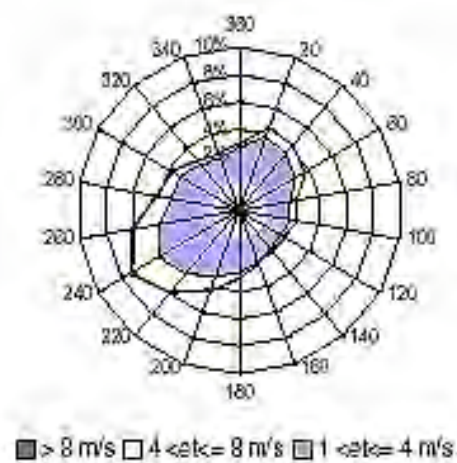
=> Décalage du tracé

=> Mesures compensatoire



# Alors que relief et vent dominant => pollution :

- Un vent dominant orienté Sud Ouest et un relief qui entraînent la pollution dans les vallées => plus de morts !!!





# Alors que la communauté scientifique alerte :

## ■ APHEIS (Air Pollution and Health : a European Information System) – 31/10/2005

- ▶ « *notre préoccupation porte sur le fait que la limite de concentration prévue pour les PM 2,5 est bien trop élevée pour protéger la santé publique* »

## ■ Proposition de directive – Commission Européenne – 21/09/2005

- ▶ « *Pour l'année 2000, on a estimé que l'exposition aux particules réduisait l'espérance de vie statistique moyenne d'environ neuf mois dans les pays de l'UE-25. Cela équivaut approximativement à 3,6 millions d'années de vie perdues ou à 348 000 décès prématurés chaque année. On estime en outre à quelque 21 400 le nombre de décès accélérés par l'ozone. D'après les estimations, le coût de ces dommages en 2020 se chiffrera entre 189 et 609 milliards d'euros par an.* »

## ■ Scientifiques américains – Epidemiology – nov/2005

- ▶ « *La pollution de l'air est une menace plus importante pour la santé que ce que l'on croyait précédemment, indique une étude de 20 ans menée sur les habitants de Los Angeles. Les chercheurs rapportent que l'impact des Particules Fines (PM) aux problèmes chroniques de santé est peut être deux à trois fois plus importante que les estimations actuelles.* »



# Alors que notre Constitution prévoit :

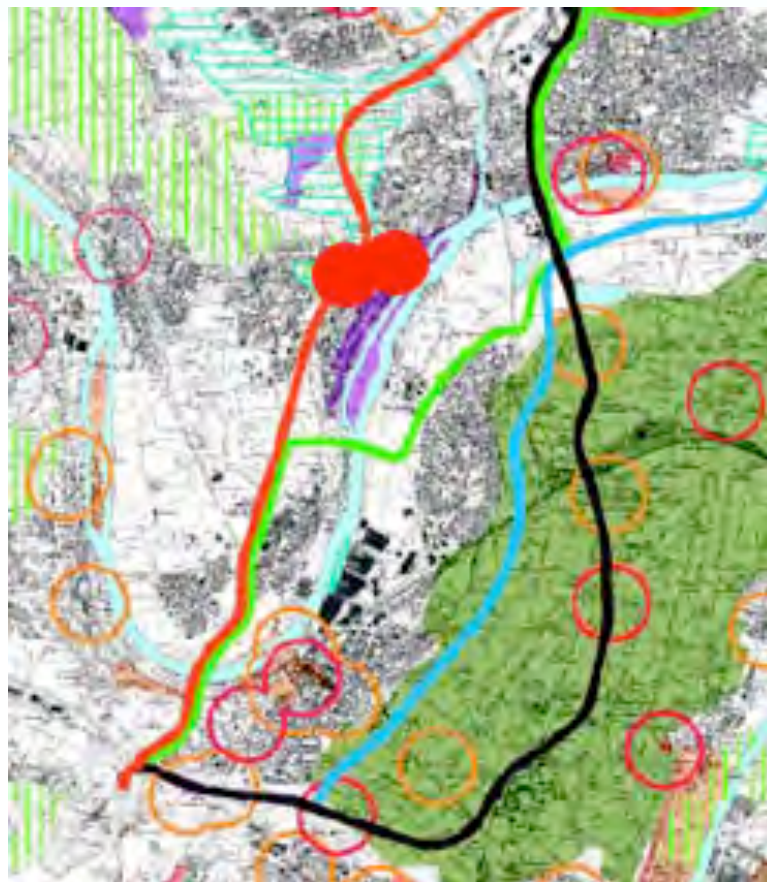
## ■ Charte de l'environnement de 2004

- ▶ **Article 1er. - Chacun a le droit de vivre dans un environnement équilibré et respectueux de la santé.**
- ▶ **Article 5. - Lorsque la réalisation d'un dommage, bien qu'incertaine en l'état des connaissances scientifiques, pourrait affecter de manière grave et irréversible l'environnement, les autorités publiques veillent, par application du principe de **précaution** et dans leurs domaines d'attributions, à la mise en oeuvre de procédures d'évaluation des risques et à l'adoption de mesures provisoires et proportionnées afin de parer à la réalisation du dommage.**



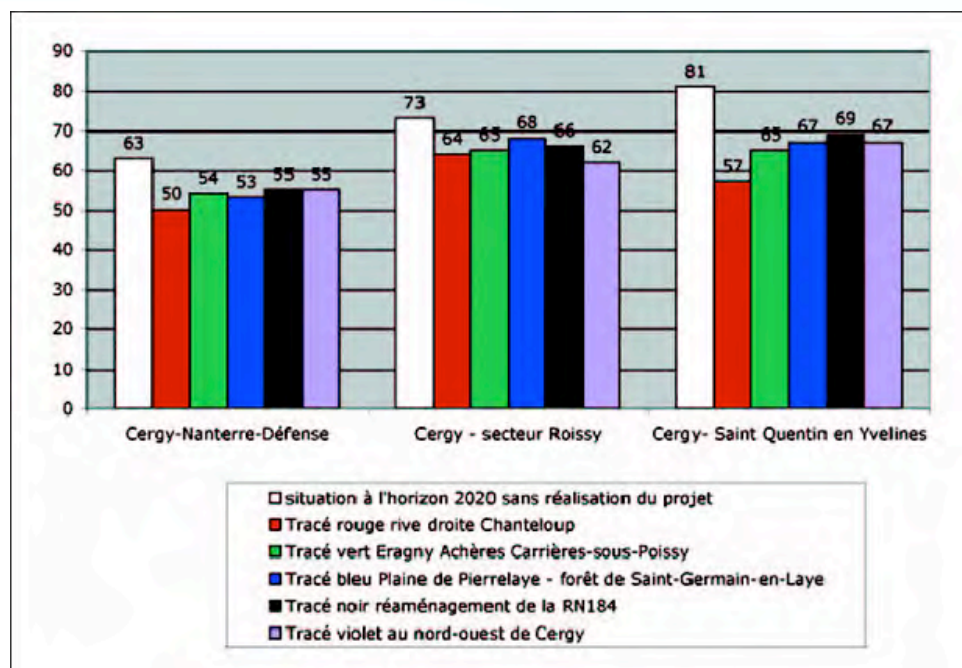
# Un dossier volontairement incomplet ?

- Où sont passés nos monuments historiques classés ?



# Un dossier volontairement incomplet ?

## ■ Tout le monde habite Cergy ?



## ▶ Et Saint Quentin/Roissy ? Versailles/Roissy ? Poissy/Roissy ?



# Un dossier volontairement incomplet ?

## ■ Où est passé l'étude en tranchée couverte du tracé bleu ?

- ▶ « *Passe sous la forêt de Saint-Germain-en-Laye. (Ce passage, sur une longueur de 6,5 km, se fait **soit** en tunnel.)* »

## ■ Où est passé le point d'échange avec la RD308 du tracé bleu ?

- ▶ « *...La RN184 et la RD30 au Nord de la Forêt de Saint-Germain-en-Laye.*
- ▶ ***La RD308 dans la Forêt de Saint-Germain-en-Laye.***
- ▶ *L'autoroute A14 à l'extrémité Sud-Ouest de la Forêt de Saint-Germain-en-Laye... »*

## ■ Où est passé le chiffrage en tranchée couverte du tracé bleu ?

Coût (en milliard d'Euros)				
noir	bleu	rouge	vert	violet
1,10	1,50	1,50	1,50	2,10



# Pour un débat serein des études sérieuses :

## ■ Tronçon N2 (BLEU)

Reconquête  
des berges pour  
espaces paysagers  
et promenades

Prise en compte des  
développements à  
venir:  
Canal Seine Nord  
Port – Plate forme  
multimodale  
...



Intégration et  
Compensations  
au droit de Pierrelaye



# Pour un débat serein des études sérieuses :

## ■ Tronçon S2 (BLEU)

Multiplication des aérations pour éviter la concentration des pollutions

Eloignement plus important des franges urbaines pour limiter l'impact

Prolongement du tunnel jusqu'à l'A13 en haut de la côte d'Orgeval



Chiffrage en tranchée couverte jusqu'à la RD190

Interconnexion avec RD306 pour récupération directe du trafic de PSA

Interconnexion avec RD190 pour éviter au maximum la traversée de Poissy



# Rappel : 3 premiers ministres...

## ■ 4 février 1993 – Pierre BEREGOVOY – Premier Ministre

- ▶ « Le premier ministre confirme qu'il a décidé que **la solution proposée** dans le projet de schéma directeur **pour raccorder à l'Ouest de Paris la Francilienne ne sera pas retenue.** »

## ■ 7 avril 1995 – Edouard BALLADUR – Premier Ministre

- ▶ « La continuité des décisions antérieures de l'Etat au sujet de l'A.104 est confirmée. **En conséquence la solution initiale envisagée ne verra pas le jour.** »

## ■ 18 avril 1995 – Lionel JOSPIN – futur Premier Ministre

- ▶ « Si je suis élu président de la République, **la solution aujourd'hui proposée pour ce bouclage, solution rejetée le 4 février 1993 par Pierre Bérégovoy, alors Premier ministre, sera définitivement abandonnée.** La continuité de l'Etat sera alors assurée... Les emprises foncières seront libérées, et la recherche d'un tracé alternatif respectant l'environnement et la qualité de vie des populations sera mise en œuvre immédiatement. »





# Rappel : Comité des Communes...

- Réaffirme son refus catégorique du tronçon initial,
  - Demande qu'une proposition alternative soit faite en zone non urbanisée,
  - Dit que le délestage de la RN184 doit demeurer un objectif prioritaire
- 
- Le tracé bleu ne reprend pas le tracé initial
  - Le tracé bleu évite (comme le tracé violet) au maximum les zones urbanisées
  - Le tracé bleu est le tracé qui déleste le mieux la RN184 (et encore mieux s'il comporte des échangeurs avec la RD308 et la RD190)



# Rappel : Communauté de Communes & Andrésy...

- **Le projet de prolongement de la Francilienne :**
  - ▶ **Est indispensable au développement de son territoire (SDRIF, SDADEY, OIN...)**
  - ▶ **Est urgent,**
  - ▶ **Doit soulager les dessertes locales, prendre en charge les trafics les plus importants et passer au plus près des zones économiques existantes et à venir,**
  - ▶ **Doit être dans le fuseau Sud Est,**
  - ▶ **Doit comprendre les protections et compensations indispensables...**
  
- **Le tracé bleu peut se réaliser aussi vite (voire plus vite) que le tracé rouge**
  
- **Le tracé bleu est le tracé qui déleste le mieux la RN184** (et encore mieux s'il comporte des échangeurs avec la RD308 et la RD190)
  
- **Le tracé bleu est celui qui menace le moins la santé publique et qui peut être le mieux intégré dans le paysage** (une seule traversée de fleuve, le moins en zone urbanisée...)



# Reste des questions fondamentales...

- **Que faire après l'arrivée sur l'A13/A12 (cul de sac vers des radiales déjà saturées) ?**
- **Quel financement (le péage ne pouvant être retenu pour raison d'égalité des Franciliens et surtout de diminution importante de l'efficacité de l'ouvrage) ?**
- **Quel équilibre avec les transports en commun (tangentielle ferrée Ouest jusqu'à Cergy, amélioration des fréquences, accès aux gares, Parkings...) ?**

