

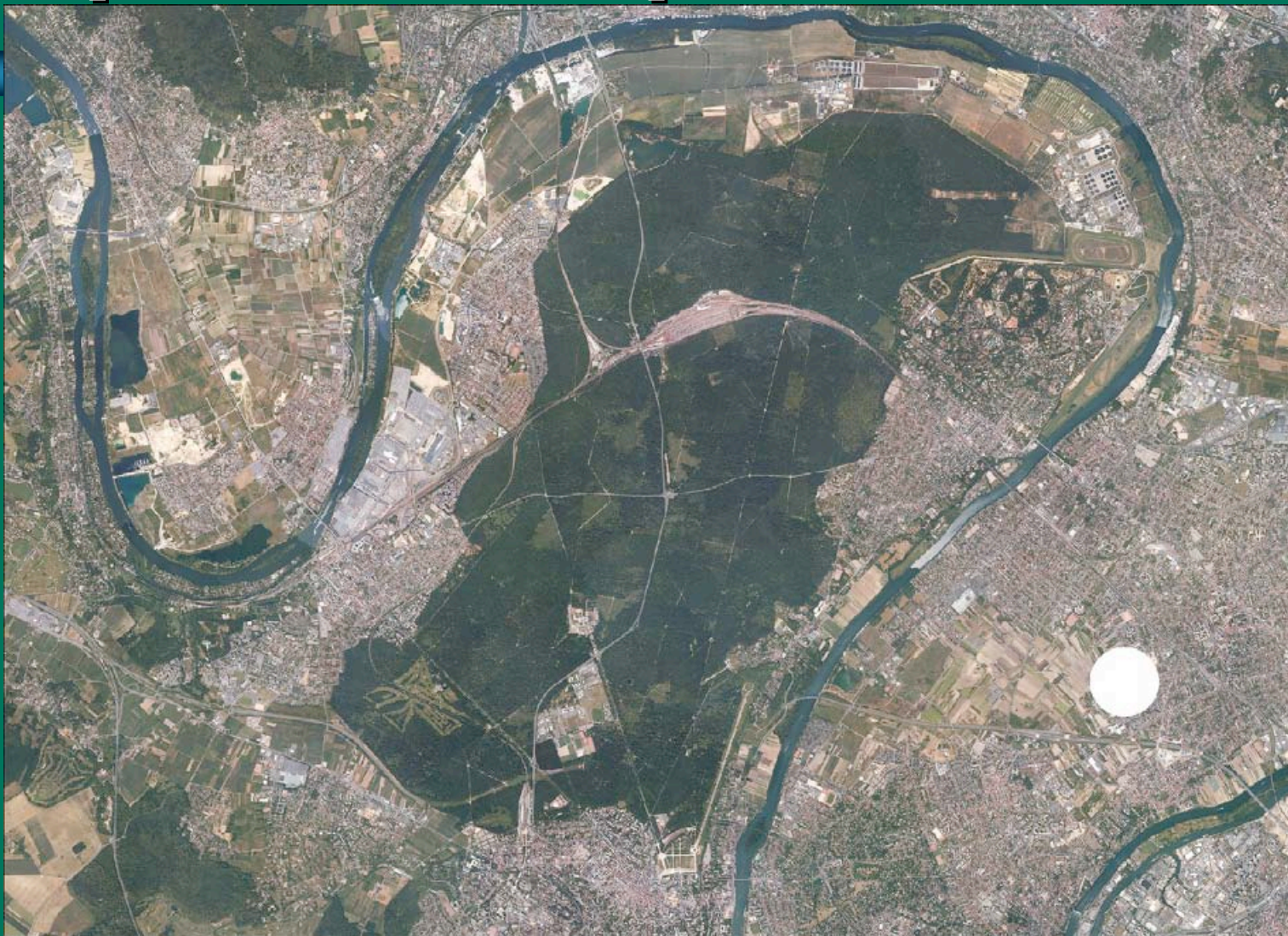


# Débat public Bouclage Francilienne

## Environnement

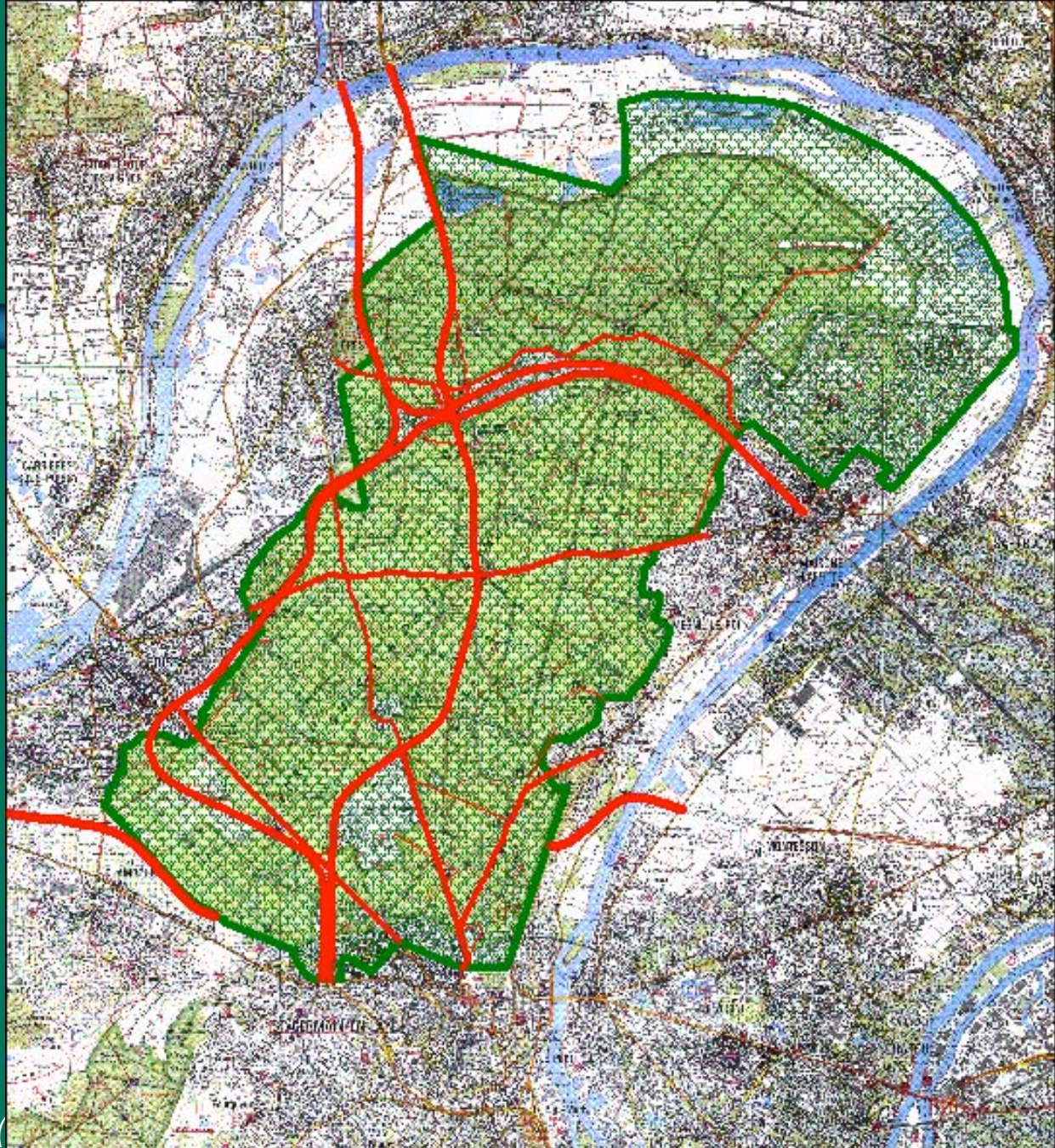
### Problématique de la forêt de Saint-Germain

# La forêt de Saint-Germain : espace naturel de qualité





# Morcellement par les infrastructures



*Service de la forêt et du bois (*

*l'Agriculture et de la Forêt d'Ile de France*

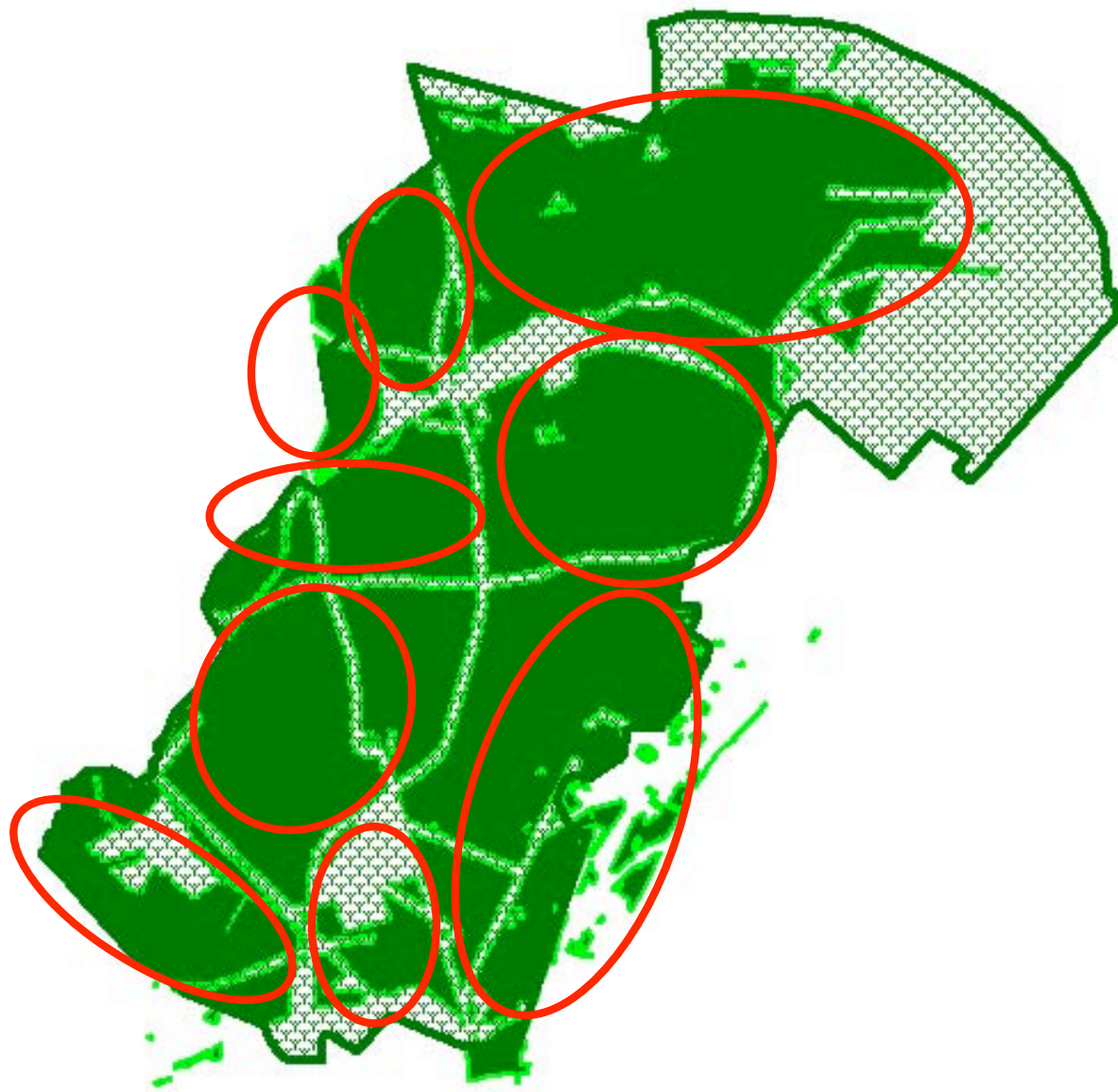


# Au bilan

Perte d'un quart  
de la surface en  
2 siècles

Morcellement  
en une dizaine  
d'entités en  
communication  
rendue difficile,  
voire impossible

*Service de la forêt et du*



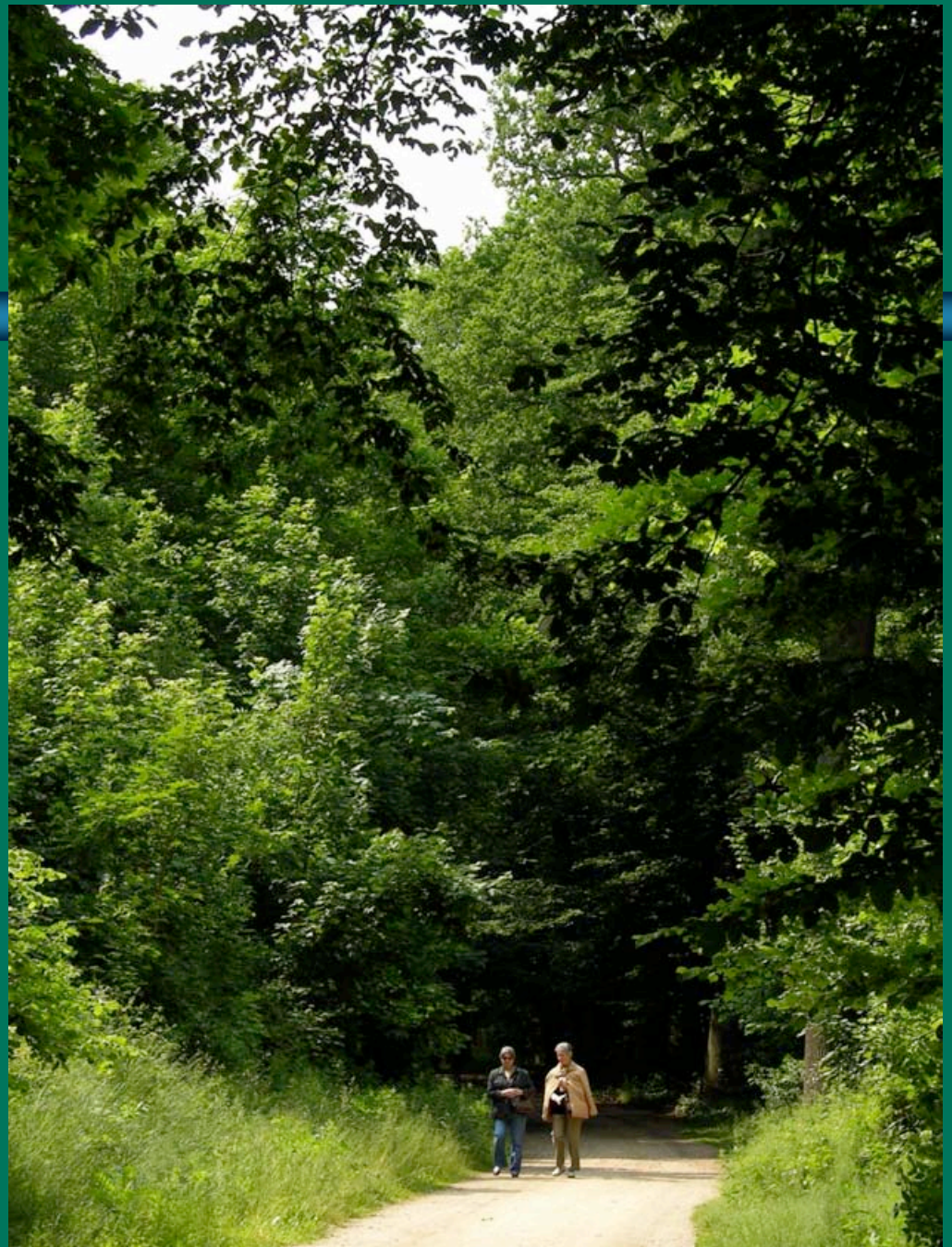
# Enjeu : Doit-on poursuivre les implantations, ou restaurer ?





# Vers un environnement paisible

*Service de la forêt et du bois (SRFB)*





# Tranchée couverte A 14 – Forêt de Saint Germain



*Service de la forêt et du bois (SRFB)*

*Direction Régionale et Interdépartementale de  
l'Agriculture et de la Forêt d'Ile de France*



# Échangeur – Forêt de Meudon 92



*Service de la forêt et du bois (SRFB)*

*Direction Régionale et Interdépartementale de  
l'Agriculture et de la Forêt d'Ile de France*



# Sortie de secours – Tunnel A 86



Service de la forêt et du bois

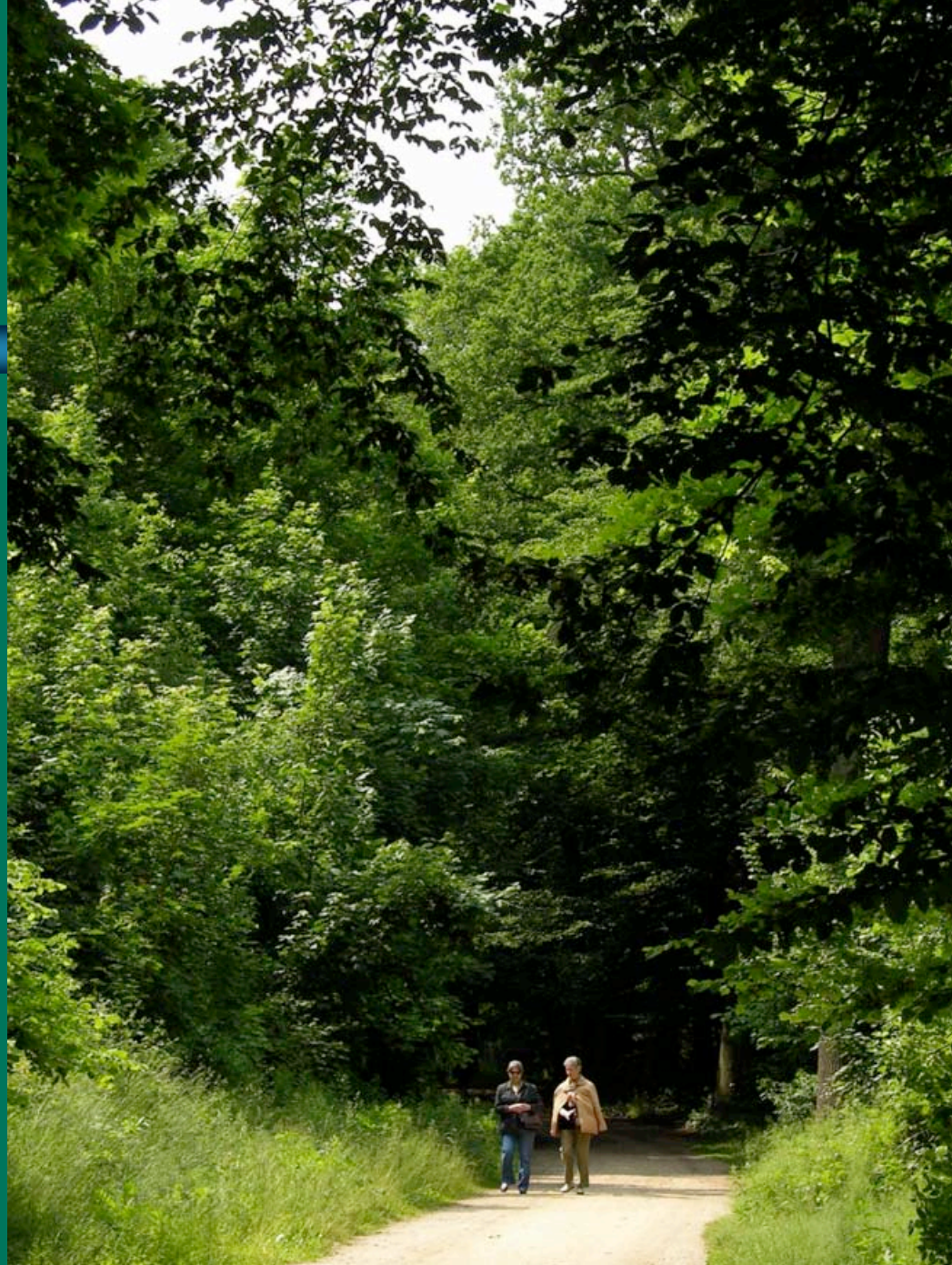
Service de la Forêt et Interdépartementale de la Forêt d'Ile de France





# Vers un environnement paisible

*Service de la forêt et du bois (SRFB)*







# Débat public Bouclage Francilienne

## Environnement

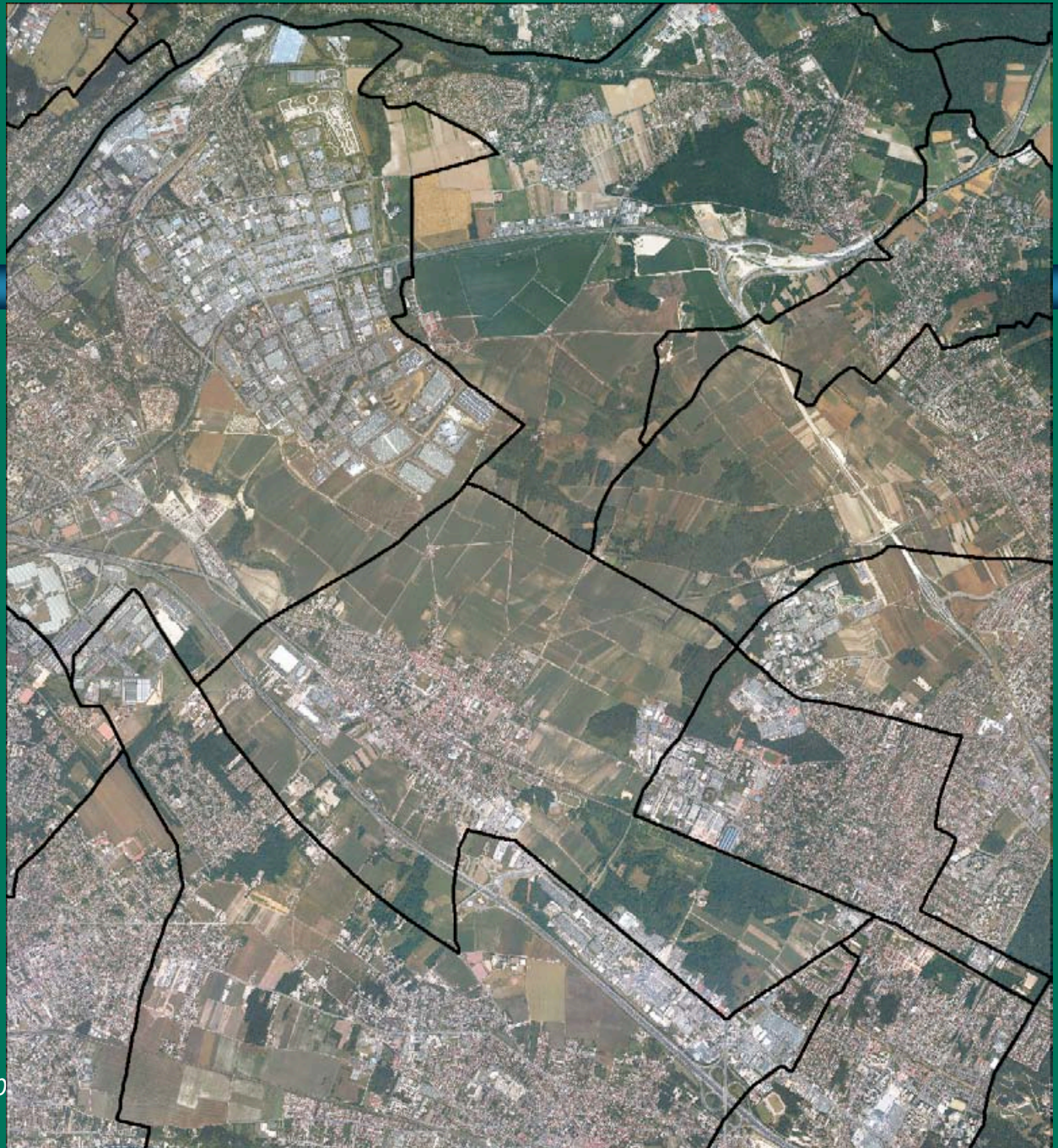
### Problématique de la plaine de Pierrelaye-Bessancourt



# La plaine de Pierrelaye- Bessancourt

Champ  
d'épandage  
depuis plus  
de 100 ans  
sur 1000 ha de  
terres  
cultivées

*Service de la forêt et du b*





# Grand parcellaire irrigué à la raie à partir de canalisations enterrées



Sen



# Culture de maïs

