

# Autoroute A 104

Peut-on sérieusement penser que la vie sera plus supportable en proximité de la RN 184, avec une autoroute en proximité qui dit-on la délesterà?

# Autoroute A 104

Il est consternant de découvrir  
que les arbres ou les morts sont  
mieux protégés que les vivants

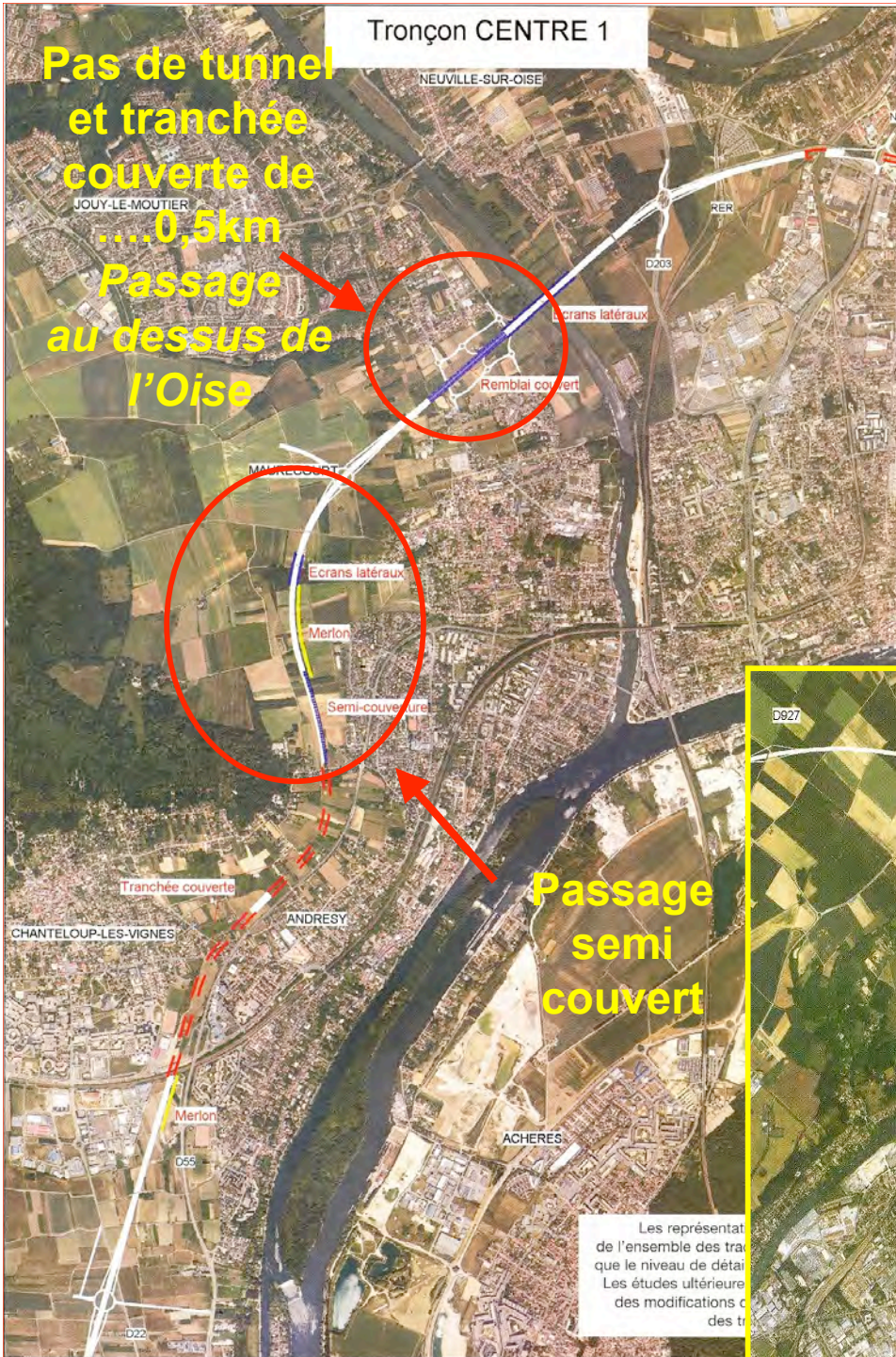






Tronçon CENTRE 1

Pas de tunnel  
et tranchée  
couverte de  
....0,5km  
Passage  
au dessus de  
l'Oise



Passage  
semi  
couvert

Les représentat  
de l'ensemble des tra  
que le niveau de déta  
Les études ultérieure  
des modifications c  
des t

A 104 - Passage pont de l'Oise  
*Échangeur des Plantains*



**Discrimination!**  
**Néanmoins réglementaire!!**

*Hors dossier Commission de saisine CNDP*

Tunnel et  
tranchée  
couverte 3,6km  
Passage  
sous l'Oise





# Autoroute A 104

La ville Nouvelle, le Val  
d'Oise et l'A104

## NICIS1, un tracé au secours de la ville nouvelle



# Autoroute A 104



**Activités : la logistique prend une part de plus en plus importante dans le secteur d'étude concerné par le tracé rouge.**

Cergy est un pôle d'emploi important.

Entre 1990 et 2004 (+7893 emplois), entre 1990 et 1999 il y a néanmoins une rupture de la dynamique (taux annuel d'évolution de 1,37% et 1999-2004 de -0,48%).

**Un tissu économique diversifié :**

Industriel 14,8%, service aux entreprises qualifiées 10,6% et un spectre d'activités assez large. Ce territoire concentre en 2003 entre 30 et 45% des emplois liés à la logistique dans le secteur d'étude de l'A104.

**Les locaux de stockage sont passés de 195 485 m<sup>2</sup> entre 1990/1994 à 250 932 m<sup>2</sup> entre 2000/2004, soit 1/3 de ce type de constructions à l'échelle de la Zone**

# Autoroute A 104

Quel est le réel enjeu de cette autoroute?

Est-ce de tenter de faire de l'agglomération de Cergy un super pôle de développement ou de fluidifier la circulation sur la RN 184?

D'entrée on peut dire sans trop se tromper que les deux ensembles ce sera difficile.

Dans tous les cas, la trop grande proximité de cette voie avec les zones habitées, est difficilement supportable en terme de santé pour les populations

# Autoroute A 104

***Qui sont ceux qui subiront et pour partie périront plus tôt à cause des effets de la pollution atmosphérique?***

- Ce sont des anonymes qui n'appartiennent à aucune organisation politique, patronales ou associative propre à peser électoralement.*
- Ce sont des citoyens non informés qui n'ont pas connaissance des impacts de la pollution atmosphérique sur la santé.*
- Ce sont ceux à qui l'on demandera demain de se déterminer pour un choix de tracé alors qu'ils n'ont pas les éléments qui leur permettraient de se déterminer objectivement.*

***Ce sont ceux ...***



# Autoroute A 104

~~..... qui ne valent  
pas un arbre, pas  
même une  
betterave ...~~





# Autoroute A 104

*..... qui sont  
programmés pour  
être malades ou  
disparaître plus  
tôt...*

