

# ***Prolongement Francilienne***



# Proposition de tracé blanc : introduction

- Les élus d'Andrésy ont été présents dans l'ensemble des réunions de proximité concernant le fuseau Sud Est. Durant celles-ci, ils ont pu apprécier les différents arguments échangés en fonction des enjeux et des territoires traversés par les différents tracés proposés.
- Compte tenu de ces arguments et des discussions qu'ils ont pu avoir avec le maître d'ouvrage, ainsi qu'avec des représentants de collectivités territoriales ainsi qu'avec des associations représentant des acteurs économiques, des défenseurs de l'environnement et des usagers, ils souhaitent soumettre au débat une proposition de tracé « blanc ».
- Celui-ci se veut être une proposition constructive et amendable et non un tracé figé et imposé (notamment en ce qui concerne le Val d'Oise).
- Celui-ci fait actuellement l'objet de consultations auprès des élus concernés du Val d'Oise et des Yvelines et a déjà reçu le soutien de certains d'entre eux.



# Proposition de tracé blanc : les objectifs

- **Etre dans le fuseau Sud Est,**
- **Eviter et protéger au maximum les zones urbanisées,**
- **Permettre de desservir au mieux les zones économiques existantes et à venir,**
  - ▶ **St Ouen, Eragny, Achères, Poissy...**
- **Permettre de délester le réseau local et particulièrement la RN184,**
- **Permettre une intégration dans les sites remarquables,**
  - ▶ **Etang de la Galiotte, Massifs forestiers (St Germain, l'Hautil...), Carrières (Herblay, l'Hautil)...**
- **Permettre la protection des zones humides et des champs captant**
  - ▶ **Nombre de franchissement, Champs captant de Poissy et d'Achères...**
- **Intégrer les protections nécessaires pour la rendre Invisible, Inaudible et Inodore...**



# Proposition de tracé blanc : les objectifs

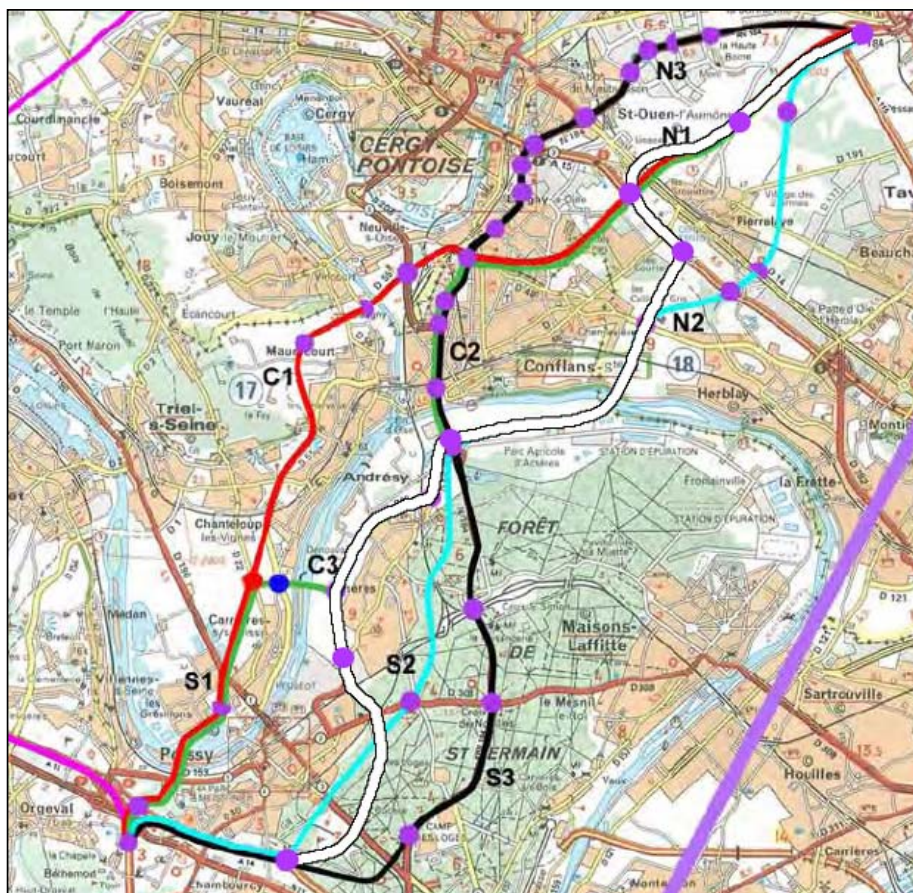
## ■ Intégrer des objectifs complémentaires :

- ▶ **Améliorer la protection des infrastructures existantes (A15-Pierrelaye / RD30-Achères...),**
- ▶ **Refaire de la RN184 un boulevard urbain (Eragny, Conflans, St Germain),**
- ▶ **Maintenir une voie départementale Est-Ouest dans la boucle de Chanteloup,**
- ▶ **Désengorger le centre ville de Poissy,**
- ▶ **Ne pas faire arriver tous les trafics à Orgeval,**
- ▶ **Engager l'élargissement de l'A13 ou la suite du prolongement de la Francilienne...**



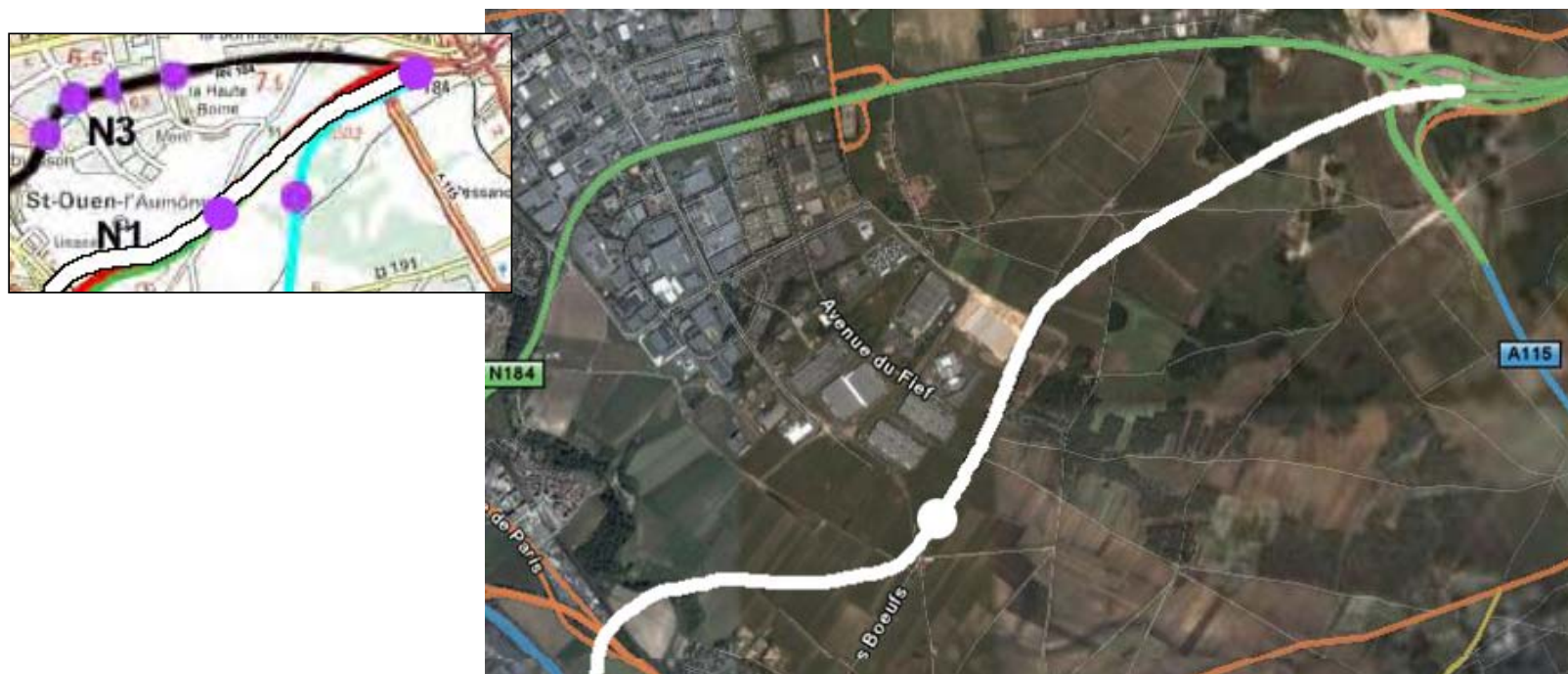
# Proposition de tracé blanc

- **Couleur Blanche =  
synthèse des couleurs du spectre...**
- **Evite un « tunnel » de 22 km :**
  - ▶ Qui deviendrait dissuasif
  - ▶ Qui deviendrait trop coûteux
- **Tout en protégeant au mieux les  
urbanisations et les espaces  
remarquables**
  - ▶ ~ 4 km de tranchée couverte
  - ▶ ~ 4 km de tunnel



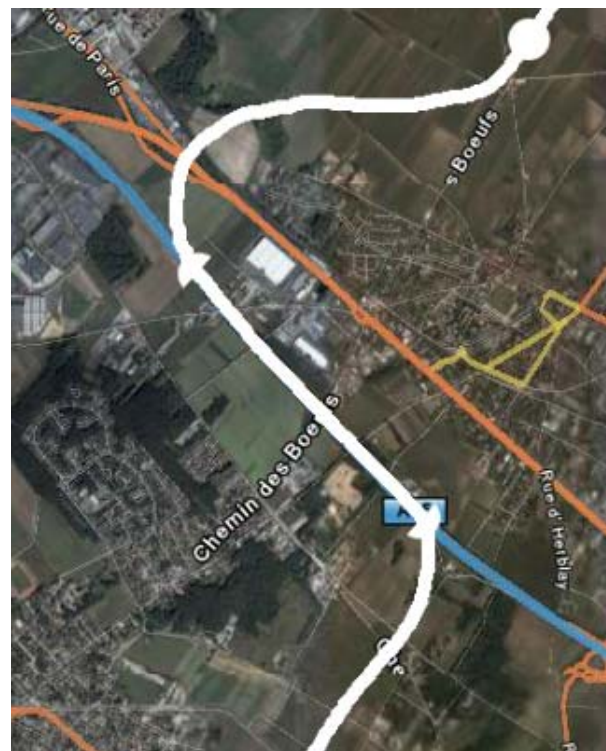
# Proposition de tracé blanc : St-Ouen-l'Aumône

- Récupération directe des zones d'activités (St Ouen, Eragny)
- Protection de la plaine de Pierrelaye



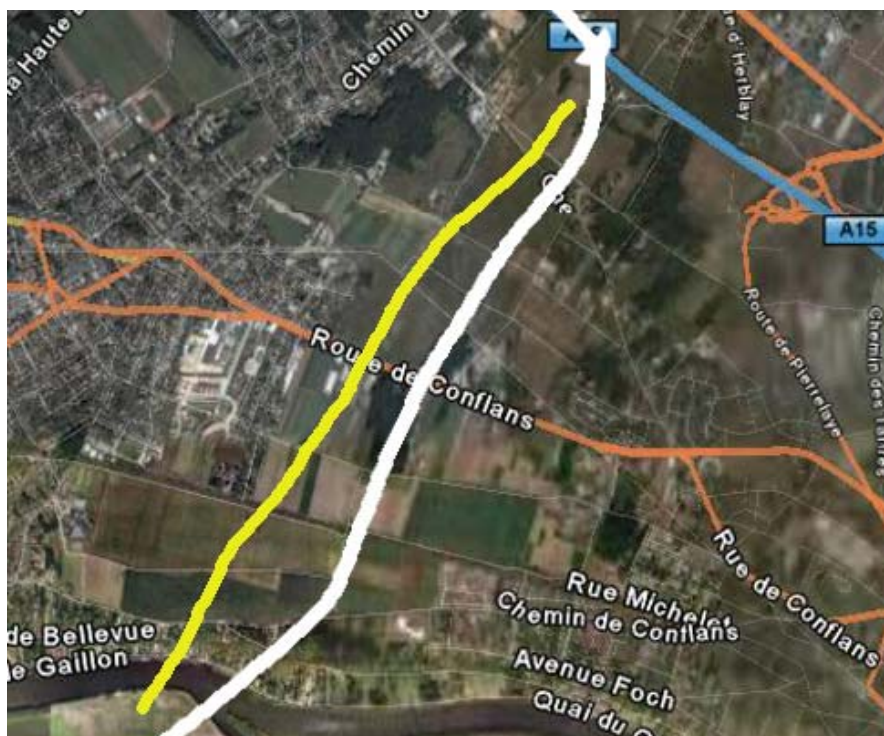
# Proposition de tracé blanc : Pierrelaye

- Meilleure protection des Grouettes (ru du Liesse),
- Protection de l'A15 (Pierrelaye, les Buttes Blanches)



# Proposition de tracé blanc : Herblay

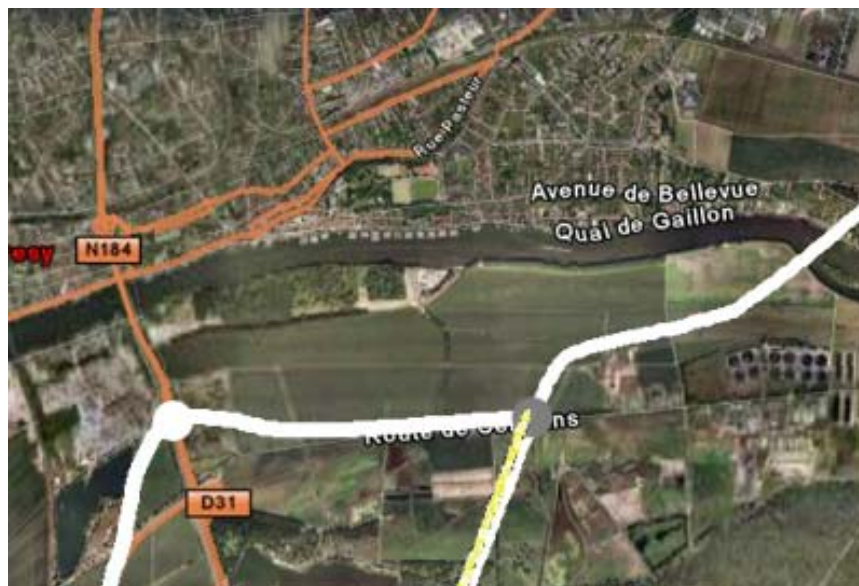
- Pas de confusion avec la 11e avenue
- Pas d'échangeur RD48
- Longe la ligne HauteTension
- Evite mieux les zones urbanisées
- Evite les carrières...





# Proposition de tracé blanc : Plaine d'Achères

- Un seul franchissement de fleuve, reconquête de la forêt et des berges...

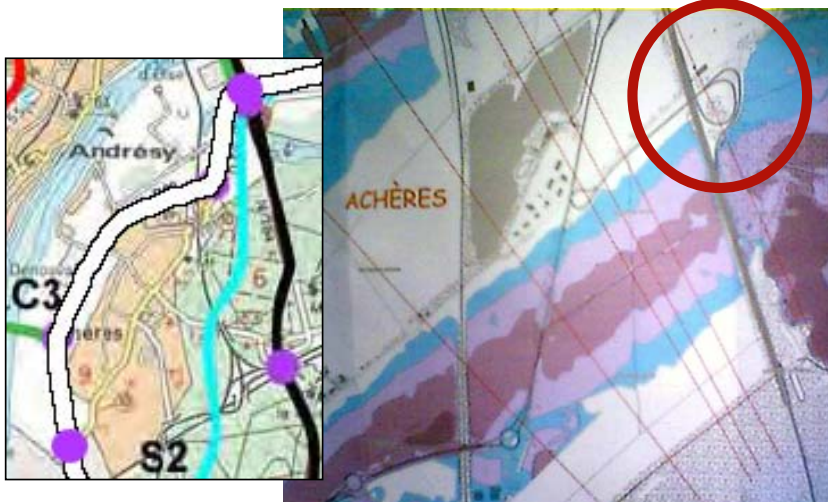


Vue de la rive gauche depuis la limite Herblay/Conflans



# Proposition de tracé blanc : Achères

- Tranchée couverte
- Entrée Nord de la tranchée couverte hors PPRI
- Connexion directe des zones d'activités et de la plateforme multimodale
- Protège le champ captant

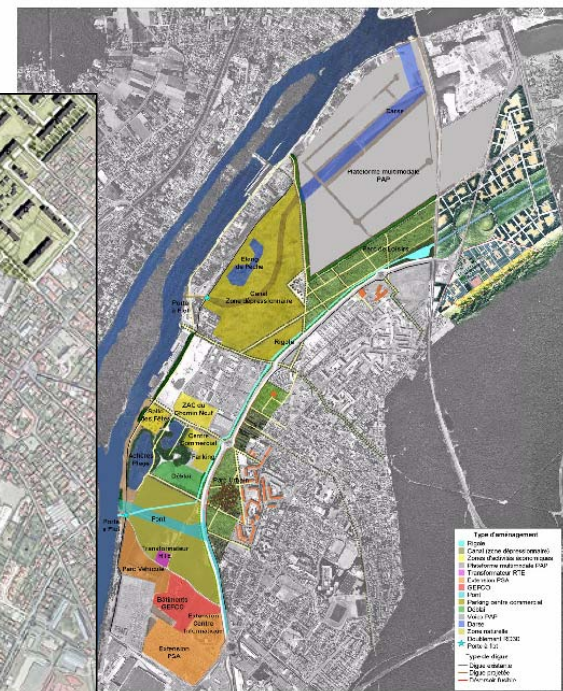


# Proposition de tracé blanc : Achères

- Respect du PGA et du projet de ville
- Requalification simultanée du RD30
- Evite le doublement du RD30



Plan Global d'Aménagement de la Plaine d'Achères-Poissy  
Mars 2006

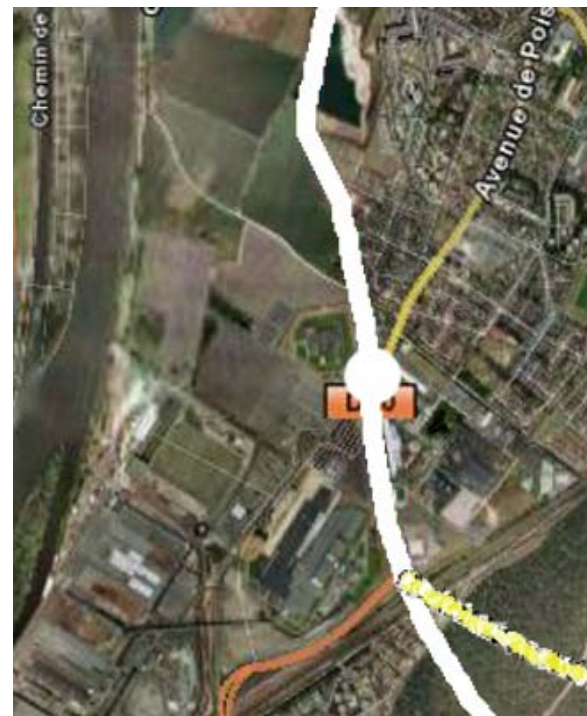


Echelle : 1/5000 ème



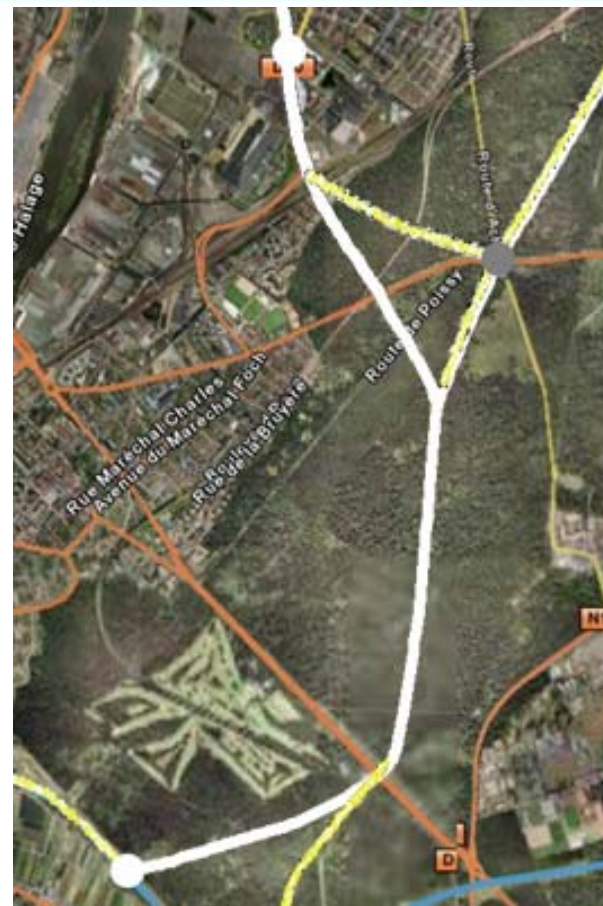
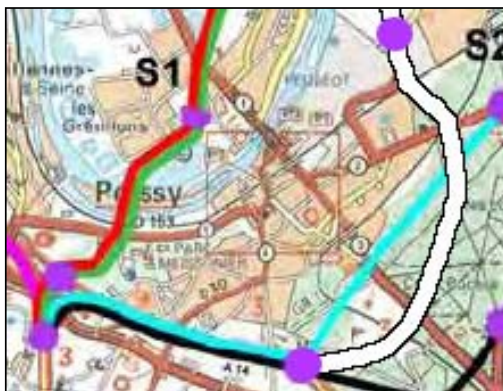
# Proposition de tracé blanc : Achères

- Entrée Sud de la tranchée couverte hors PPRI
- Connexion directe zones d'activités (PSA, GEFO, Technoparc...)
- Démarrage du tunnel en dehors de la forêt



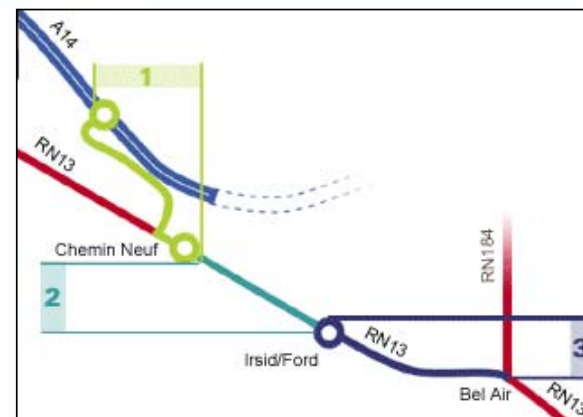
# Proposition de tracé blanc : Forêt de Saint Germain

- Tunnel sans échangeur
- Compensation au nord si nécessaire
- Permet une RN184 requalifiée à 2x1 voie
- Classement simultané de la forêt



# Proposition de tracé blanc : connexion A14

## ■ Connexion sur l'échangeur prévu pour RN13/A14



# Proposition de tracé blanc : connexion A13

- **Sans élargissement de l'A14**
- **Trois options pour jonction A13**
  - ▶ Connexion à l'échangeur
  - ▶ Connexion au niveau du RD30
  - ▶ Connexion future en haut de la côte ?
- **Dans tous les cas  
(y compris pour tout autre tracé)**
  - ▶ Solutionner le bouchon de l'A13 (doublement ou aménagement ?)
  - ▶ Laisser ouvert un prolongement en vue d'un véritable bouclage



# Proposition de tracé blanc

## ■ Une possible solution ?

