

## Débat Public Francilienne Réunion de proximité de Saint-Germain

3 mai 2006

-  
intervention de Denis FAIST  
Maire Adjoint d'Andrésy



# Le véritable tracé historique !!!

## Aménagement de la Région Parisienne Carte Générale 1934



# Le tracé rouge : un des plus urbanisé !

- Seul les tracés violet et bleu évitent aux maximum les zones urbanisées :

Population dans une bande d'étude de 1km (nbre d'habitants)				
violet	bleu	rouge	noir	vert
15 400	15 650	25 500	26 600	32 850

- Alors que le linéaire de protection réelle est inversement proportionnel au nombre d'habitants touchés !

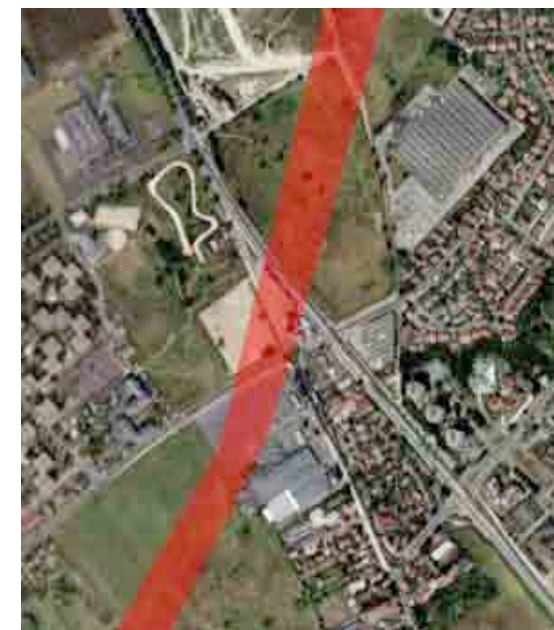
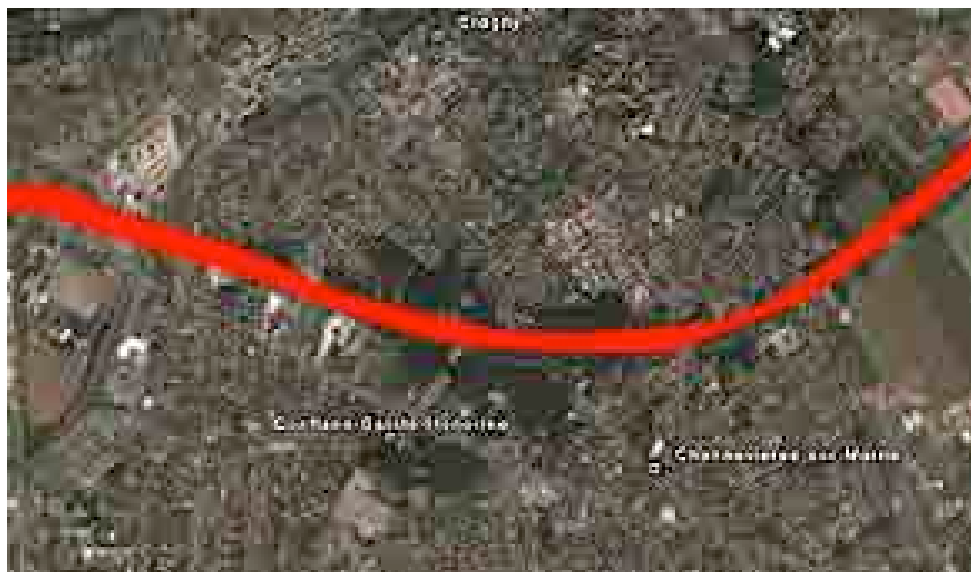
Protection réelles envisagées de l'infrastructure (en km)					
	bleu	violet	rouge	noir	vert
Tunnel	6,50	3,60	0,00	3,00	0,00
Tranchée couv	0,60	3,05	5,25	0,60	3,35
<b>Tot protection</b>	<b>7,10</b>	<b>6,65</b>	<b>5,25</b>	<b>3,60</b>	<b>3,35</b>





# Le tracé rouge : un des plus urbanisé !

- Quelques exemples : Les Grouettes / Les Buttes Blanche / La rue des Ambassadeurs / Neuville / Maurecourt / Les Charvaux/ l'Hautil / Le Bataclan / Les Marottes / Denouval / Carrières-sous-Poissy / Poissy, la Coudraie, Orgeval...

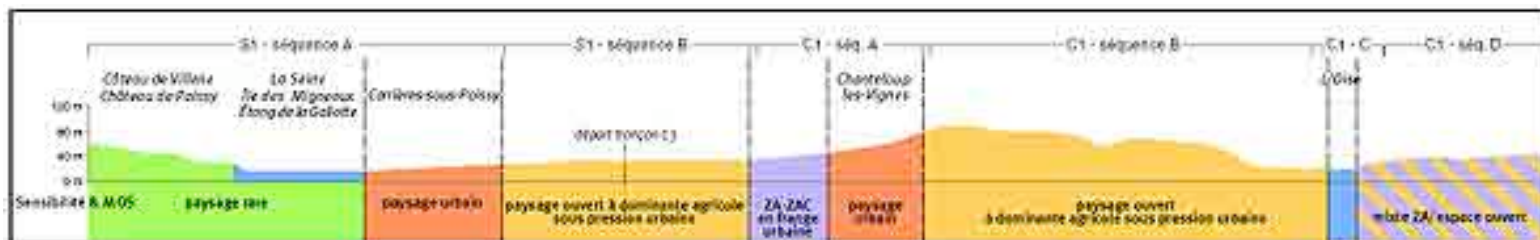


A moins de 500m	
	rouge
Ets Scolaire	25
Parc de sports	14
Maisons de retraite	2



# Le tracé rouge : un relief qui rend impossible son intégration:

- Du carrefour avec la RN184 à Orgeval, deux passages de fleuves, la descente vers l'Oise, la remonté sur l'Hautil, la descente dans la plaine de Chanteloup le long du coteau de l'Hautil, l'île de Migneaux, l'Etang de la Galiotte et le coteau de Villennes... :



- Celui qui a les pentes les plus fortes ce qui engendre plus de pollution ...

Nombre de pentes supérieures à 3%	
bleu	rouge
0	4

- ▶ « les pentes ne sont pas prises en compte dans l'étude » (p3 des annexes étude air Scetauroute)

# Alors que la communauté scientifique alerte :

## ■ APHEIS (Air Pollution and Health : a European Information System) – 31/10/2005

- ▶ « *notre préoccupation porte sur le fait que la limite de concentration prévue pour les PM 2,5 est bien trop élevée pour protéger la santé publique* »

## ■ Proposition de directive – Commission Européenne – 21/09/2005

- ▶ « *Pour l'année 2000, on a estimé que l'exposition aux particules réduisait l'espérance de vie statistique moyenne d'environ neuf mois dans les pays de l'UE-25. Cela équivaut approximativement à 3,6 millions d'années de vie perdues ou à 348 000 décès prématurés chaque année. On estime en outre à quelque 21 400 le nombre de décès accélérés par l'ozone. D'après les estimations, le coût de ces dommages en 2020 se chiffrera entre 189 et 609 milliards d'euros par an.* »

## ■ Scientifiques américains – Epidemiology – nov/2005

- ▶ « *La pollution de l'air est une menace plus importante pour la santé que ce que l'on croyait précédemment, indique une étude de 20 ans menée sur les habitants de Los Angeles. Les chercheurs rapportent que l'impact des Particules Fines (PM) aux problèmes chroniques de santé est peut être deux à trois fois plus importante que les estimations actuelles.* »



# Alors que le PPA d'Ile-de-France indique : (DRIRE - 2005)

## ■ Dioxyde d'azote

- ▶ « **une remonté des niveaux de 10% en moyenne par rapport à 2002... »**
- ▶ « **les niveaux de dioxyde d'azote relevés à proximité du trafic restent eux aussi préoccupants. En effet, en bordure immédiate des axes de circulation importants, les teneurs moyennes sont deux fois plus élevées qu'en situation de fond... le niveau reste en moyenne deux fois supérieur à l'objectif de qualité. »**
- ▶ « **une étude d'AIRPARIF de 2001, prenant en compte tous les progrès du parc automobile francilien entre 1998 et 2010, prévoit qu'en 2010 les concentration en dioxyde d'azote ne respecteront pas les limites réglementaires... »**

## ■ Particules fines

- ▶ « **En bordure d'axes de circulation importants, les teneurs sont beaucoup plus élevées puisqu'elles dépassent  $40\mu\text{g}/\text{m}^3$  et par la même l'objectif de qualité ( $30\mu\text{g}/\text{m}^3$ )... »**
- ▶ **2003 constitue d'ailleurs la première année où la valeur limite réglementaire ( $43\mu\text{g}/\text{m}^3$ ) a été elle aussi dépassé sur une station trafic... »**

## ■ Ozone

- ▶ « **Une hausse régulière du niveau d'ozone est constatée chaque année. »**



# Alors que notre Constitution prévoit :

## ■ Charte de l'environnement de 2004

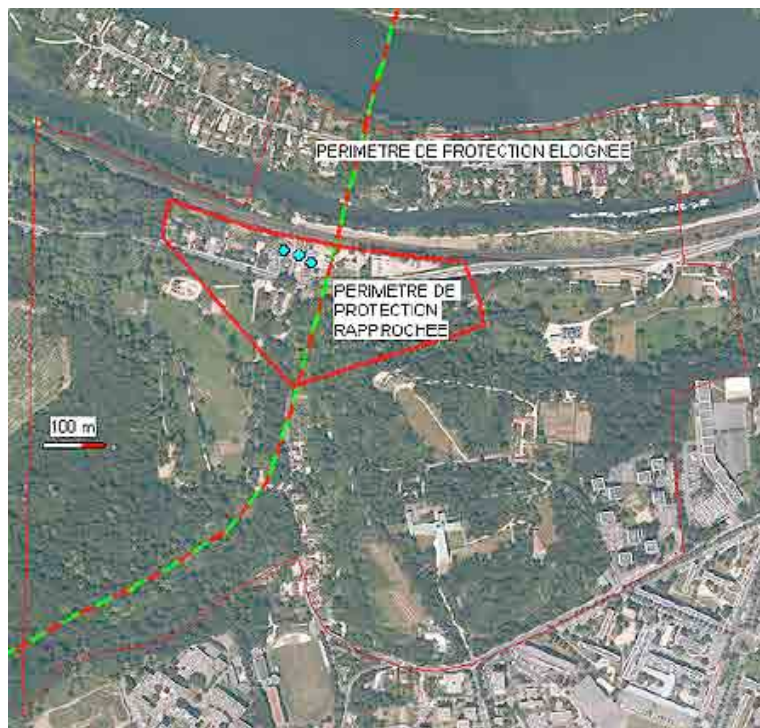
- ▶ **Article 1er. - Chacun a le droit de vivre dans un environnement équilibré et respectueux de la santé.**
- ▶ **Article 5. - Lorsque la réalisation d'un dommage, bien qu'incertaine en l'état des connaissances scientifiques, pourrait affecter de manière grave et irréversible l'environnement, les autorités publiques veillent, par application du principe de **précaution** et dans leurs domaines d'attributions, à la mise en oeuvre de procédures d'évaluation des risques et à l'adoption de mesures provisoires et proportionnées afin de parer à la réalisation du dommage.**





# Le tracé rouge : un impact préoccupant pour la ressource en eau

- « Dans l'application aux différents tracés envisageables, le tracé le moins contraignant devra correspondre à un nombre de franchissement de cours d'eau le plus réduit possible, éviter les bassins présentant de fortes potentialités biologiques, éviter les périmètres de protection rapprochés associés à la ressource en eau et ne pas perturber les autres usages de l'eau (navigation, activités nautiques, baignade, pêche, ...) »



Nombre de franchissement de fleuve				
bleu	noir	violet	rouge	vert
1	1	2	2	3

**Incompatible avec le projet routier dans le cas de Meulan et de Poissy où le captage est directement menacé par un tracé en déblais, en souterrain ou en surface.**

Compatibilité à étudier au cas par cas dans la configuration en viaduc et pour les autres champs captants.

=> Décalage du tracé

=> Mesures compensatoire

# Le tracé rouge : un impact incompatible sur les espaces rares

- « Paysage rare et naturel : L'étang de la Galiotte, habité par les maisons flottantes des pêcheurs : cette caractéristique le rend unique... Ces espaces constituent un réel patrimoine pour le paysage de la Seine... »
  - ▶ « passage non faisable sans détruire le site à l'exception d'un passage en tunnel »
  - ▶ Or le tunnel est impossible !!!
- Les massifs forestiers (Saint Germain, l'Hautil) sont également classés comme étant les plus sensibles... sauf dans l'hypothèse où le passage de la Francilienne serait enterré sous forme de tunnel.
  - ▶ Ce qui est le cas pour le tracé bleu mais pas pour le rouge !!!



# Alors que le tracé rouge n'est pas la meilleure réponse :

## ■ Moins efficace en terme de trafic journalier :

Trafics moyen journalier annuel (2 sens) sur infrastructure					
	noir	bleu	rouge	vert	violet
Transit	12 900	20 000	27 500	18 600	21 400
Echange	52 900	48 600	45 700	44 300	35 700
Interne	61 400	42 900	34 300	41 400	21 400
<b>TOTAL</b>	<b>127 200</b>	<b>111 500</b>	<b>107 500</b>	<b>104 300</b>	<b>78 500</b>

## ■ Moins efficace en terme d'allègement de trafic sur la RN184 :

Trafics moyen journalier annuel (2 sens) sur RN184						
	vert	bleu	rouge	violet	noir	sans
A15-A115	56 300	59 000	58 500	73 500	145 600	82 900
RD30-RD30E	19 600	18 800	29 400	32 600	98 200	37 600
<b>TOTAL</b>	<b>75 900</b>	<b>77 800</b>	<b>87 900</b>	<b>106 100</b>	<b>243 800</b>	<b>120 500</b>

## ■ Moins efficace en terme d'allègement du réseau local :

Saturation du réseau local					
bleu	rouge	vert	noir	violet	sans
12%	13%	13%	15%	17%	19%





# Alors que les zones économiques des Yvelines sont rive gauche :

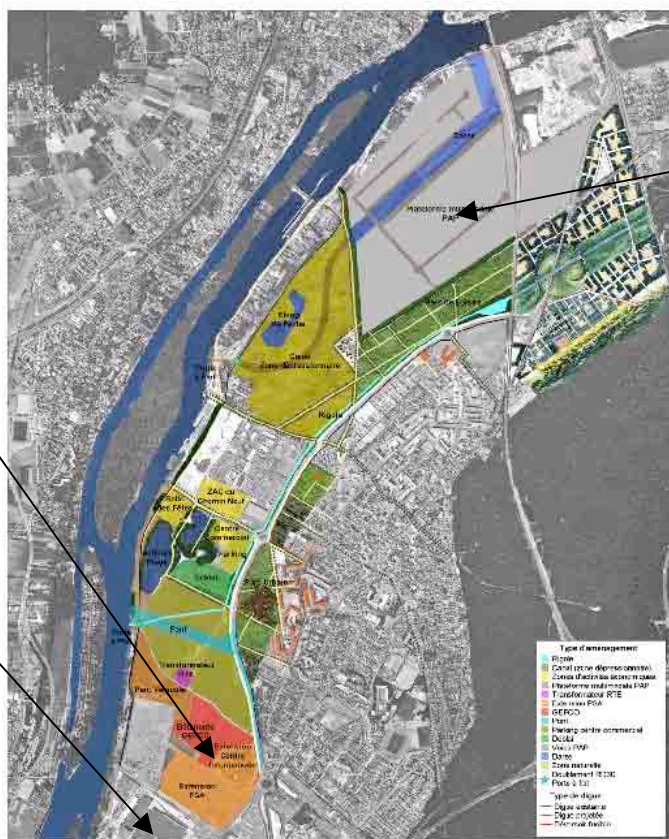
## ■ PGA Achères-Poissy

Plan Global d'Aménagement de la Plaine d'Achères-Poissy  
Mars 2006

GEFCO  
et extensions PSA

Usine PSA  
(10 000 emplois)

Plateforme  
multi-modale (PAP)  
(2000 emplois à terme)



Echelle : 1/5000 ème



# Alors que la tracé rouge ne se fera pas plus vite que les autres :

- **« Le maître d'ouvrage confirme que tous les « tracés » proposés dans le dossier se situent dans une échelle de temps de réalisation comparable sauf le « tracé noir » qui impose des travaux avec maintien de la circulation. » DREIF**



- **Les coûts ne seront comparables qu'à protection équivalente :**
  - ▶ Bleu : 6,5 km de tunnel / Rouge : 0 km de tunnel...

# Des préoccupations communes ?

## ■ Le projet de prolongement de la Francilienne :

- ▶ **Est indispensable au développement de son territoire (SDRIF, SDADEY, OIN...)**
- ▶ **Est urgent,**
- ▶ **Doit soulager les dessertes locales, prendre en charge les trafics les plus importants et passer au plus près des zones économiques existantes et à venir,**
- ▶ **Doit être dans le fuseau Sud Est,**
- ▶ **Doit comprendre les protections et compensations indispensables...**





# Rappel : Comité des Communes...

- ▶ **Pierrelaye, Herblay, Eragny, Neuville, Conflans, Achères, Maurecourt, Andrésy, Chanteloup, Orgeval... (150 000 habitants)**
  
- **Réaffirme son refus catégorique du tronçon initial,**
- **Demande qu'une proposition alternative soit faite en zone non urbanisée,**
- **Dit que le délestage de la RN184 doit demeurer un objectif prioritaire**



# Pour un obtenir une décision, la recherche d'un tracé de consensus ?

- Dans le fuseau Sud-Est,
- Evitant au maximum les zones urbanisées,
- Permettant de desservir les zones économiques existantes et à venir,
- Permettant les interconnexions nécessaires avec le réseau local,
- Permettant une intégration dans les sites traversés,
- Intégrant les protections nécessaires pour la rendre Invisible, Inaudible et Inodore,
- Intégrant des objectifs complémentaires pour les Yvelines?
  - ▶ Permettre les développements des zones d'activités prévues (Achères),
  - ▶ Désengorger Poissy,
  - ▶ Refaire de la RN184 un boulevard urbain (Conflans, St Germain)
  - ▶ Ne pas faire arriver tous les trafics à Orgeval,
  - ▶ Prévoir une interconnexion avec l'A13 en prolongement de l'A14...



# Question à la CPDP ?

- **Le pot de fer contre le pot de terre...**
  - ▶ **CCIP**
  - ▶ **CA de Cergy-Pontoise**
  - ▶ **Saint-Germain-en-Laye...**
  
- **Quel poids pour quels arguments ?**

