



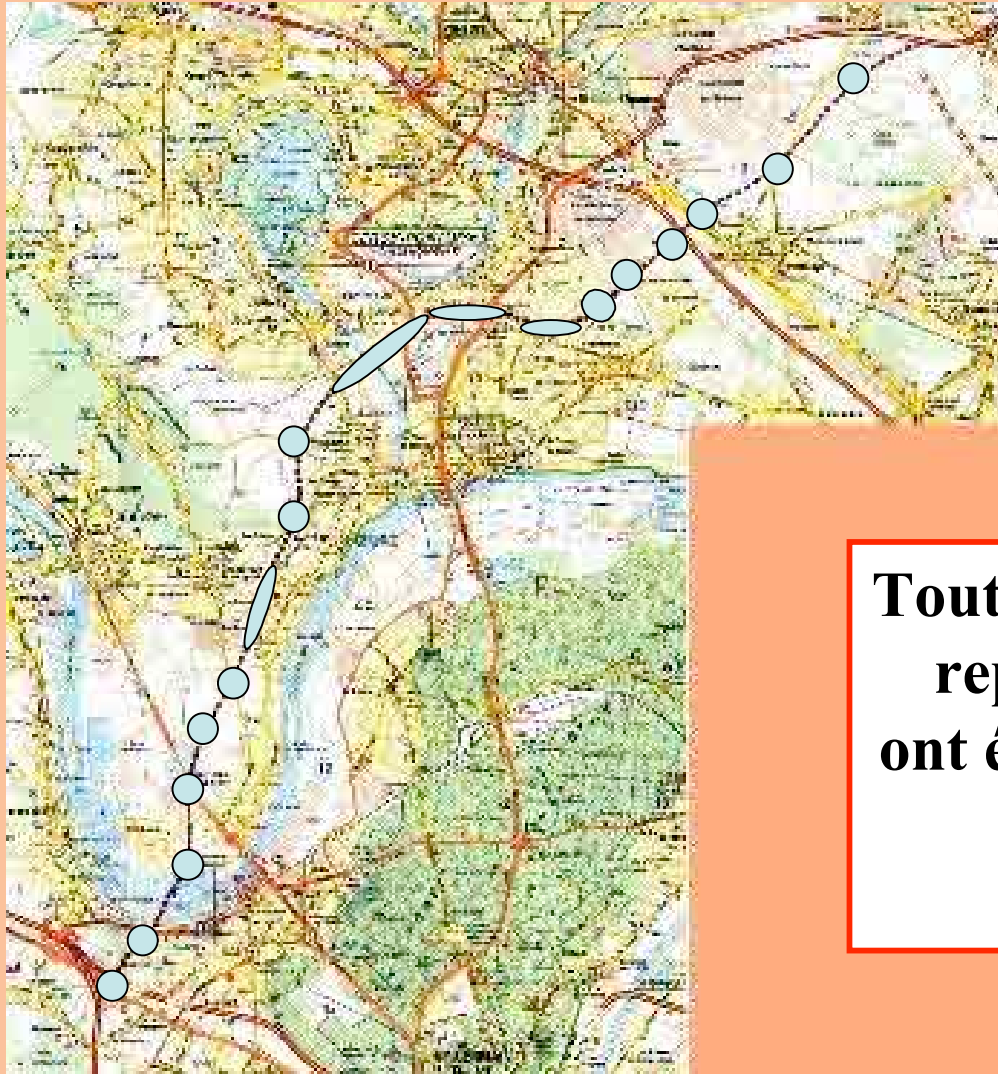
Dossier Francilienne Ouest


Dossier réalisé entre octobre et décembre 2003



Tracé A 104

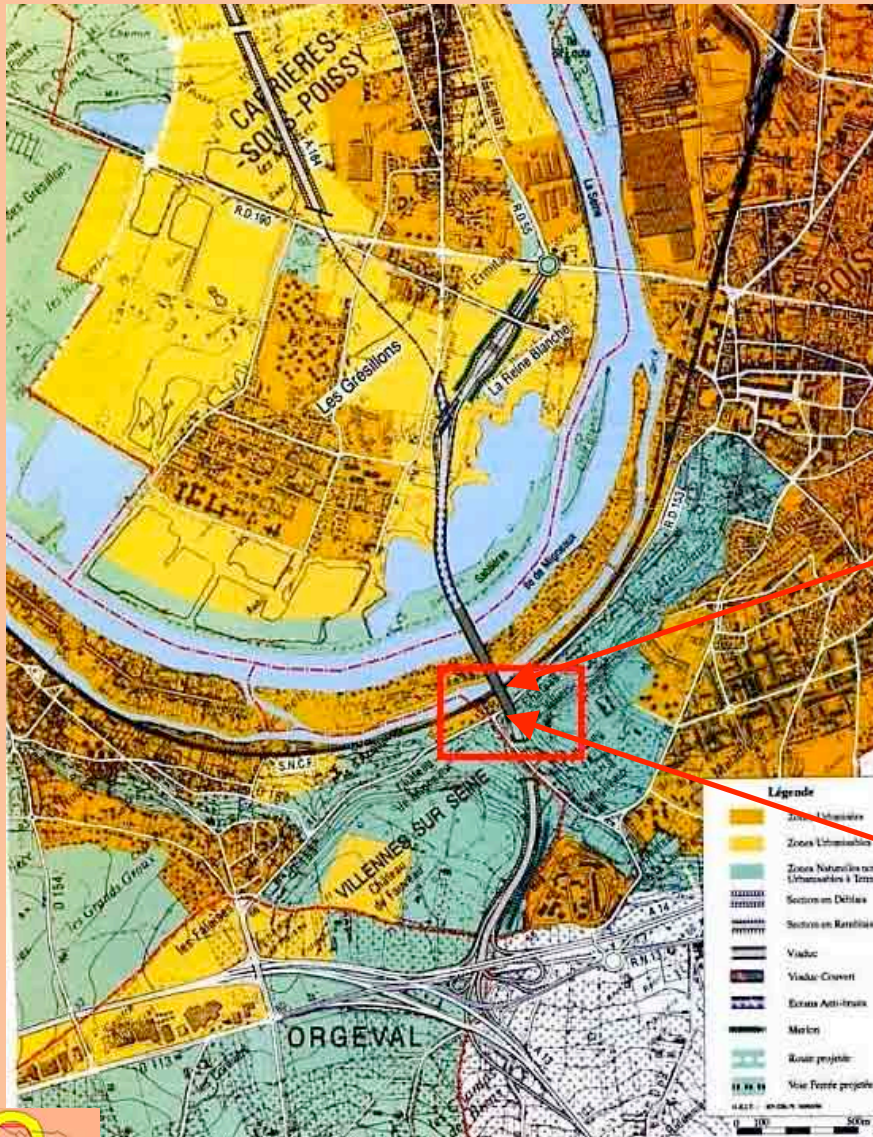
**Portions
visitées**



Toutes les portions  reportées sur le tracé ont été visitées à pied en décembre 2003 et janvier 2004



Le tracé : S 1 d'Orgeval à la D190



A Poissy
(usine des eaux)





Sur l'île de Migneaux



vers sud

Ces deux photos n'ont pas été prises, comme toutes les autres, en décembre 2003, mais le 30 avril 2006



vers nord





La Galliotte à Carrières sous Poissy le 2 mai 2006





Autre vue de la Galliotte à Carrières sous Poissy

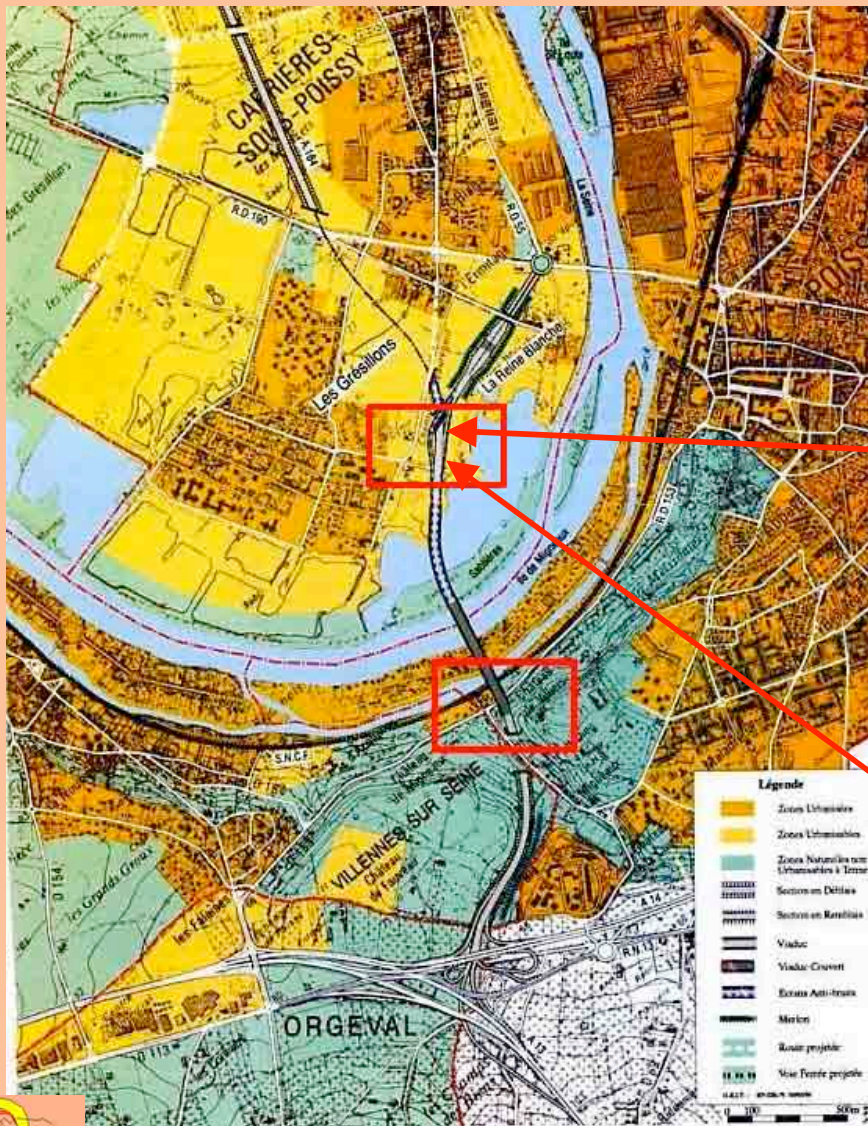




Dernière vue de la Galliotte à Carrières sous Poissy



Le tracé : S 1 d'Orgeval à la D190



A Carrières-sous-Poissy
(entre les Grésillons
et la Reine Blanche)



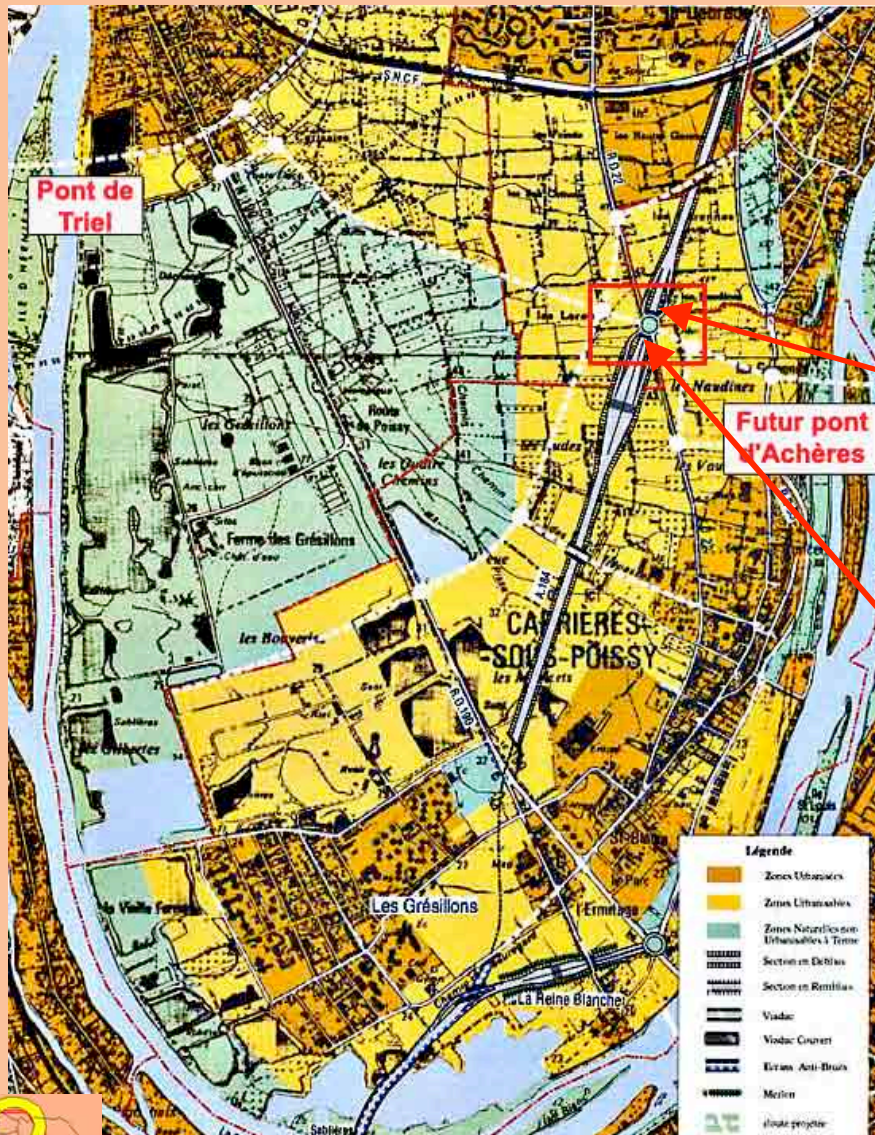
vers nord



vers sud



Le tracé : C1 de la D190 à la voie ferrée « Paris-Mantes »



L'échangeur prévu
entre les 2 ponts
(intersection avec D22 actuelle)



Emplacement futur échangeur liaison est-ouest

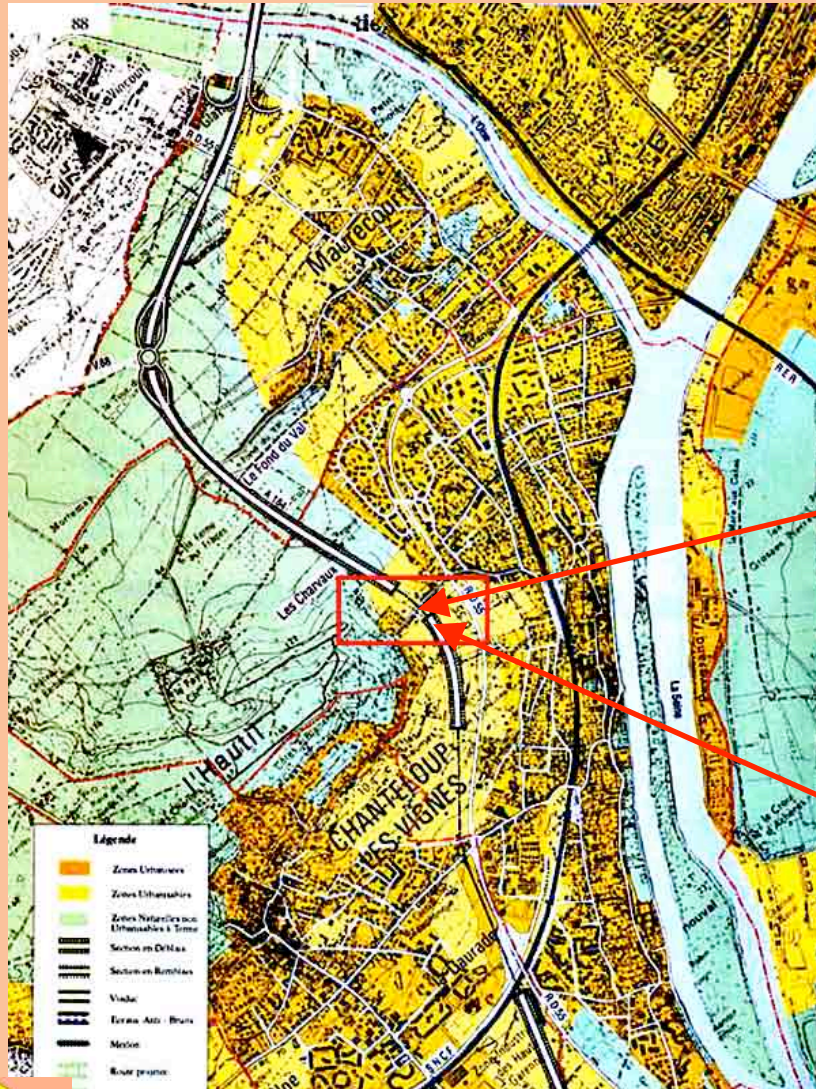


Emplacement échangeur

2003 12 31



Le tracé : C1 de la voie ferrée « Paris-Mantes » à l'Oise



L'Hautil (avant « les Charvaux »)





Le coteau de l'Hautil- 2 mai 2006

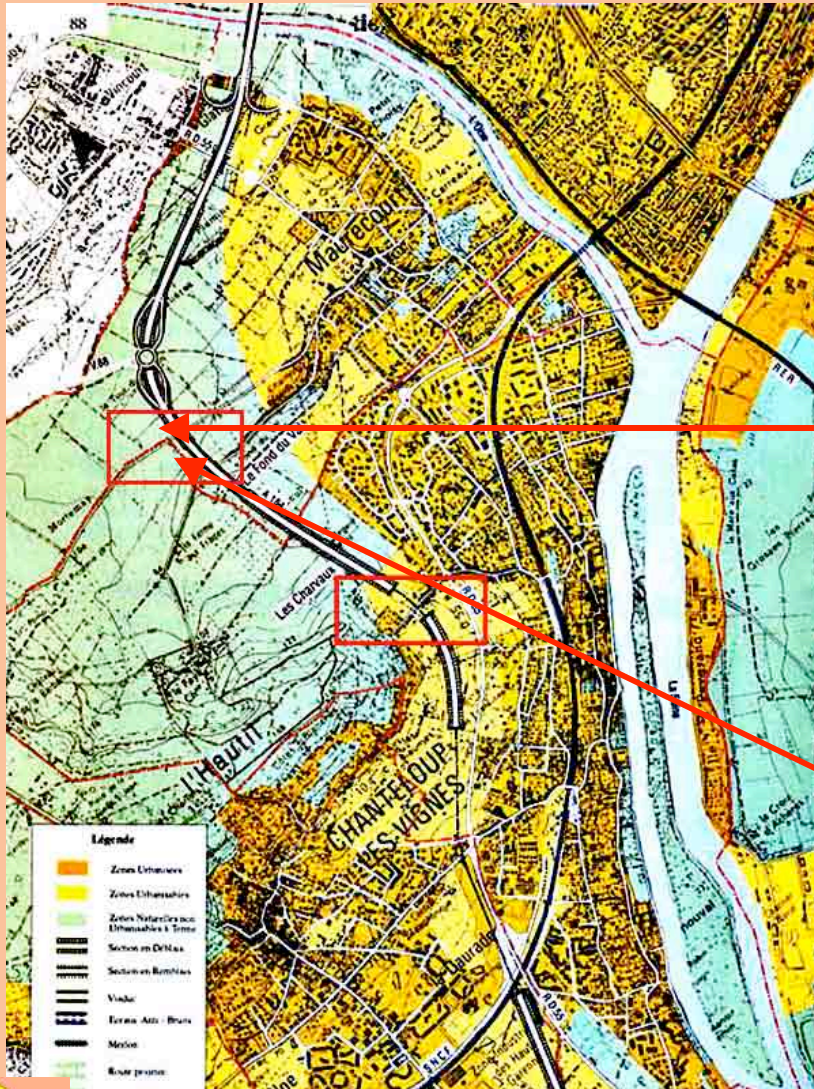




Autre vue du coteau de l'Hautil – 2 mai 2006



Le tracé : C1 de la voie ferrée « Paris-Mantes » à l'Oise



Andrésy-Maurecourt « Les Monnesses »

(échangeur futur V88)

vers nord



Le Fond du Val

vers sud
(viaduc)



Emplacement de l'échangeur Maurecourt – Jouy-le-Moutier

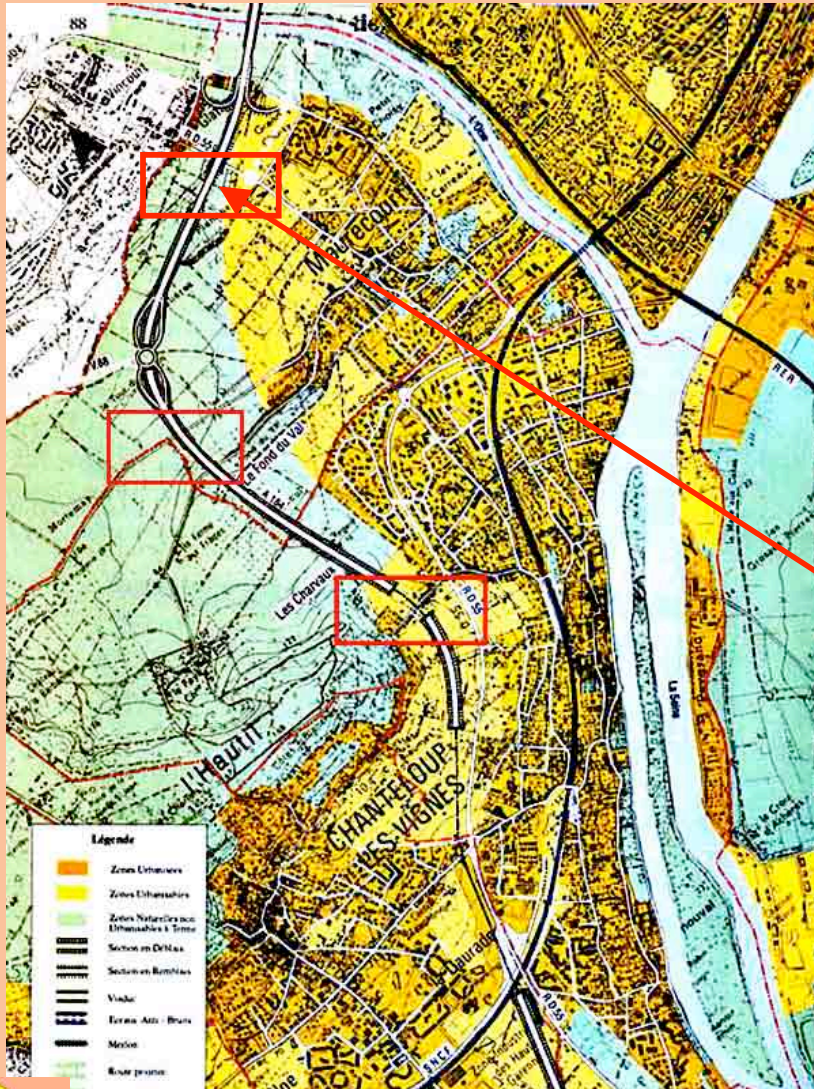


vers le nord

vers le sud



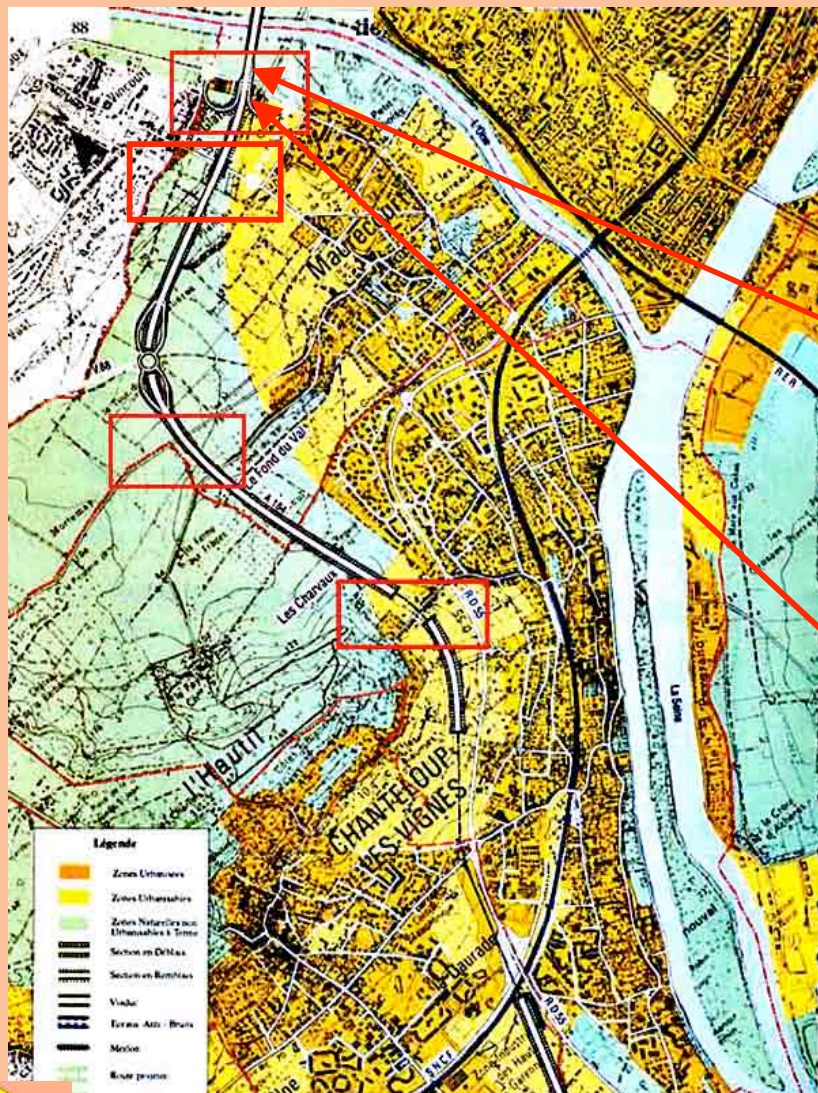
Le tracé : C1 de la voie ferrée « Paris-Mantes » à l'Oise



Passage en remblais au
dessus de la D55
(entre Maurecourt et Vincourt)



Le tracé : C1 de la voie ferrée « Paris-Mantes » à l'Oise



Demi-échangeur D55 (Maurecourt – Jouy-le-Moutier)



Le tracé : C1 de l'Oise aux « Buttes Blanches »



Les « Buttes Blanches »
(centre équestre)



Passage couvert sous le bois des Chasse Marée dans Eragny

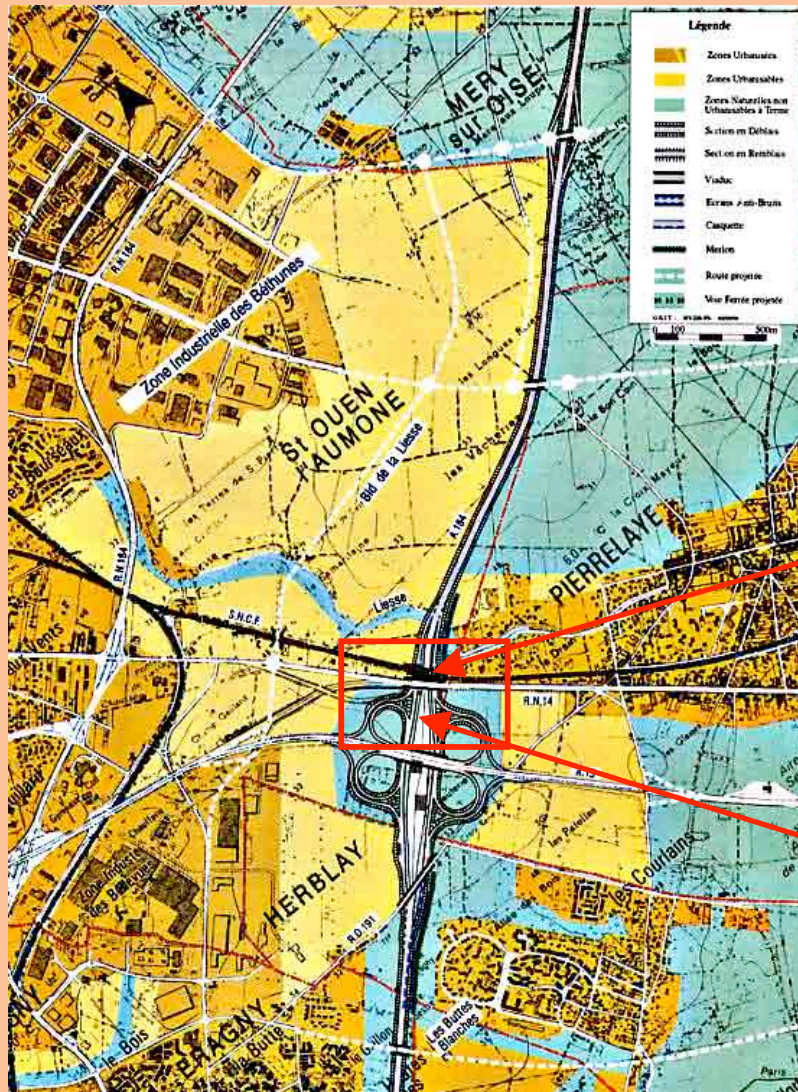
vers le nord



vers le sud



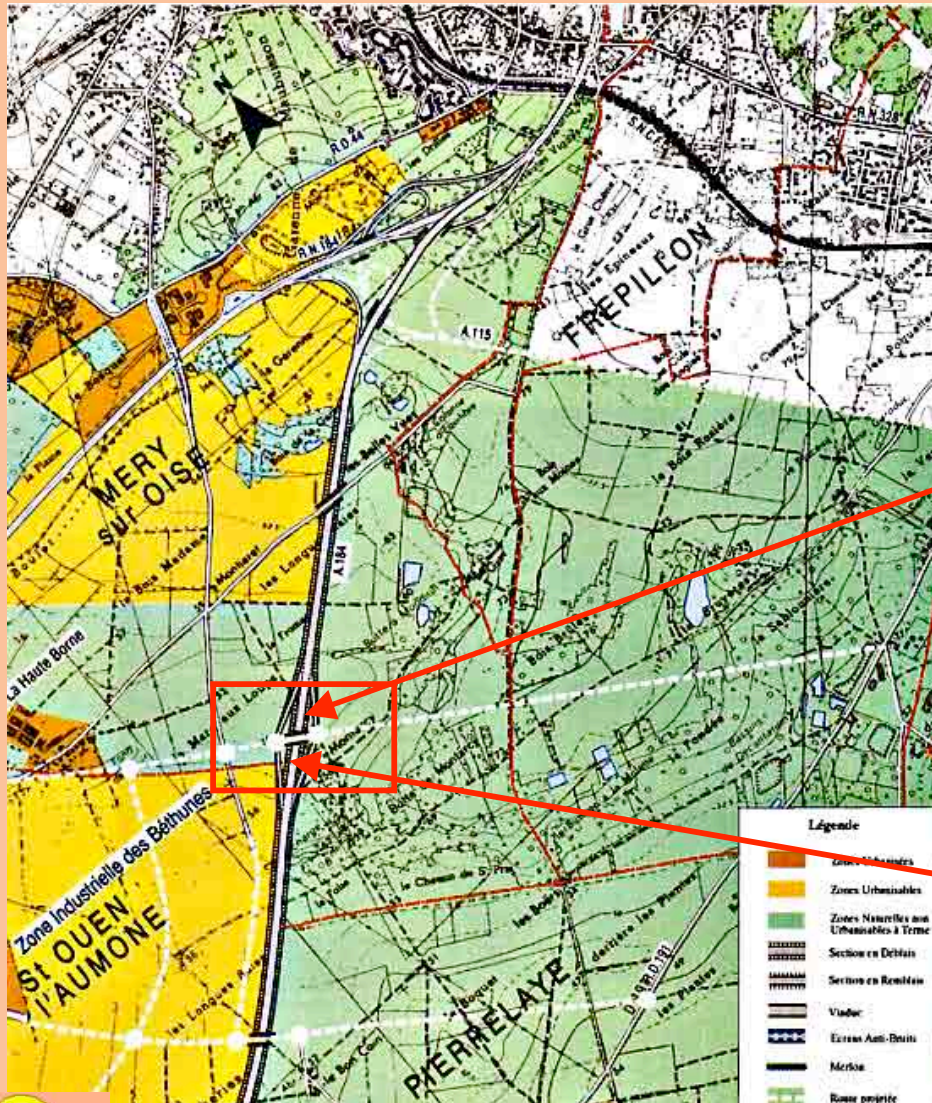
Le tracé : N1 des « Buttes Blanches » à Pierrelaye



**Echangeur avec A15
(en déblais sous N14 et A15)**



Le tracé : N1 de Pierrelaye à Méry-sur-Oise



Echangeur avec ZI des
Béthunes et Pierrelaye



Emplacement échangeur d'accès de la ZI des Béthunes à Saint-Ouen- l'Aumône



Emplacement de l'échangeur



**Où sont donc passés les
200 000 habitants,
avancés par les opposants,
directement impactés par
l'autoroute ?**

