

Achères – A 104 – Mai 2006

1000 hectares d'espaces portuaires

1 000 000 m<sup>2</sup> de surfaces bâties  
dont 300 000 propriétés du Port

600 entreprises représentant 15 000 emplois  
directs et 90 000 induits

4, 8 milliards d'euros de chiffre d'affaires

*1,000 ha of harbour spaces*

*Property assets of 1 million square metres  
which the Port of Paris Authority owns  
300,000 square metres*

*600 companies which represent 10,000  
employees and 60,000 indirect jobs*

*A turnover of 4,8 billion Euros*



# **Port autonome de Paris**

1<sup>er</sup> port intérieur français, 2<sup>ème</sup> en Europe, 20 millions de tonnes en 2005,  
1<sup>er</sup> port touristique au monde  
avec 7 millions de passagers transportés par an.

# ***Port of Paris Authority***

*First river port in France, 2<sup>nd</sup> largest river port in Europe,  
20 million tons in 2005,  
First harbour tourism in the world (6 million passengers)*



Port de  
**Gennevilliers**  
*Port of*  
**Gennevilliers**



# Port de **Bonneuil** *Port of **Bonneuil***





Port d'**Evry** quai public

*Port of **Evry** public harbour*

Port de **Javel** évacuation  
de déchets

*Port of **Javel** Clearing out  
rubbish port*



Port urbain *Urban port*

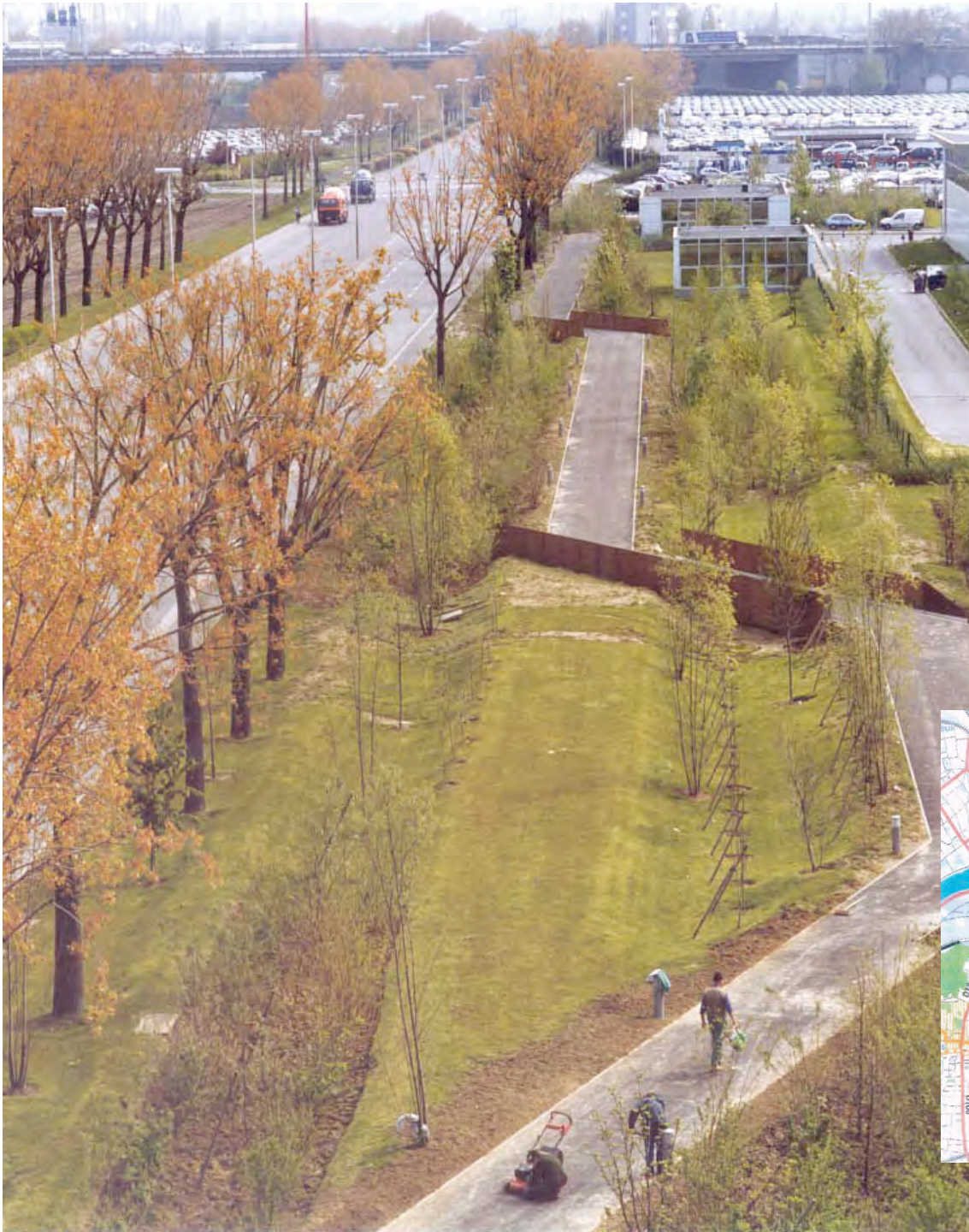


Port de **La Rapée**, poste d'avitaillement en fuel

*Port of **La Rapée**, refuelling set*







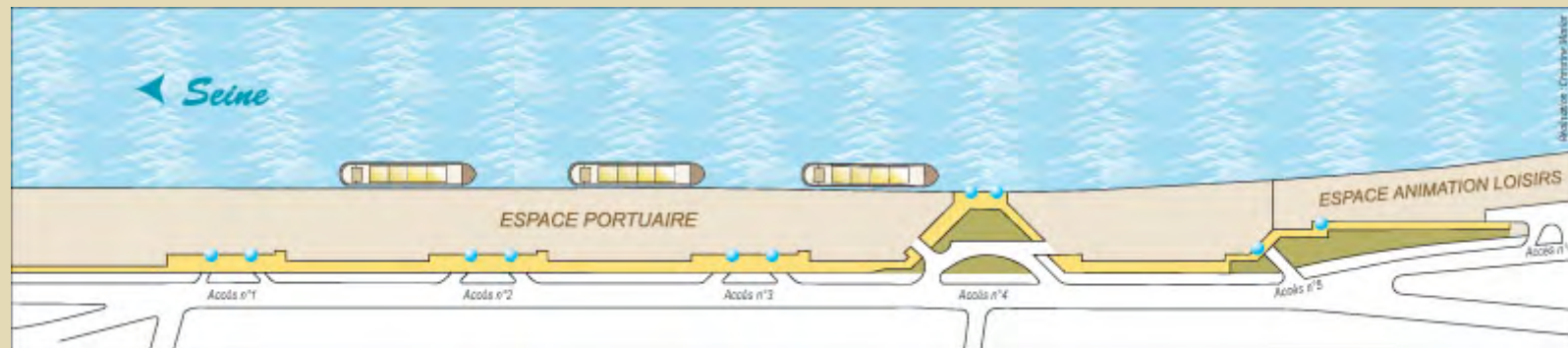
Port de  
**Gennevilliers**  
*Port of*  
**Gennevilliers**

Arboretum,  
promenade piéton  
et cycliste  
*Arboretum, walking  
and cycling path*



# Cheminement piéton du port d'Ivry

## *Walking path on Ivry port*





Port de **Tolbiac**  
avant travaux

*Port of **Tolbiac**  
before  
improvement*



**Port de Tolbiac**  
2007

*Port of Tolbiac*  
2007



# Port autonome de Paris

## La plate-forme portuaire d'Achères

### Un nouvel élan pour la multimodalité

- une réponse logistique pour répondre à la croissance du transport de marchandises conteneurisées (entre 7 et 10% de croissance par an jusqu'en 2020 générée par Port 2000 et Seine Nord Europe



# Port autonome de Paris



***Convoi de conteneurs***

# Port autonome de Paris

Un outil pour répondre à la distribution urbaine  
(possibilité de faire repartir pour partie des  
marchandises vers la zone dense)



# Port autonome de Paris

- Pour une bonne gestion et un maintien sur l'eau du transport de sables et graviers





# Port autonome de Paris

Une plate forme offrant des opportunités :

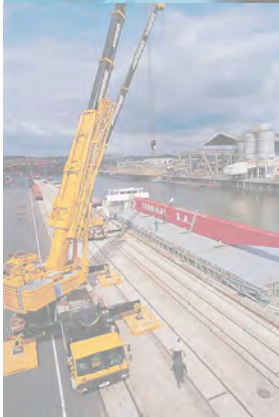
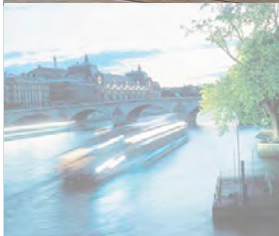
- aux collectivités locales du secteur d'Achères
- aux départements des Yvelines et du Val d'Oise
- à la Région Ile de France



# Port autonome de Paris

Aménagement du territoire

un des éléments d'organisation spatiale de la région, favorisant en particulier l'équilibre entre activités et emplois et respect de la qualité de vie



Bonneuil-sur-Marne



# Port autonome de Paris

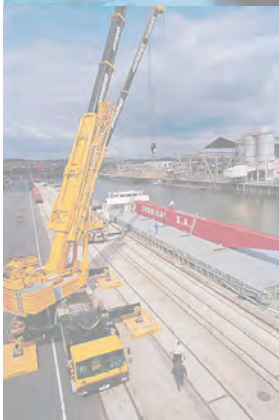
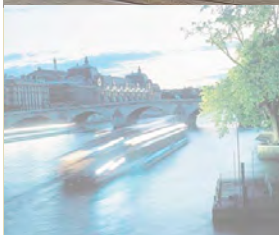
## Développement durable

- Création d'emplois et de valeur ajoutée
- Un potentiel de 50 à 80 établissements
- De 500/1000 emplois en phase de démarrage
- De 2800 à 3300 emplois directs, 15 000 indirects  
commercialisation totale de la Plate forme  
Cela se justifie par la densité accrue des emplois dans les zones logistiques
- Respect de l'environnement (moins de production de Co2) et du cadre de vie (aménagement paysagers)



# Port autonome de Paris

## Plan Global d'Aménagement de la Plaine d'Achères-Poissy Mars 2006



# Port autonome de Paris

Les premières esquisse de trafic en million de tonnes

|         | 1 <sup>ère</sup> phase<br>Horizon<br>2020 | 2 <sup>ème</sup> phase<br>Horizon 2030 |
|---------|---|--|
|         | 30 ha                                     | 60 ha                                  |
| Fluvial | 0,5 à 1,2                                 | 1 à 2                                  |





**Merci  
pour  
votre  
attention**