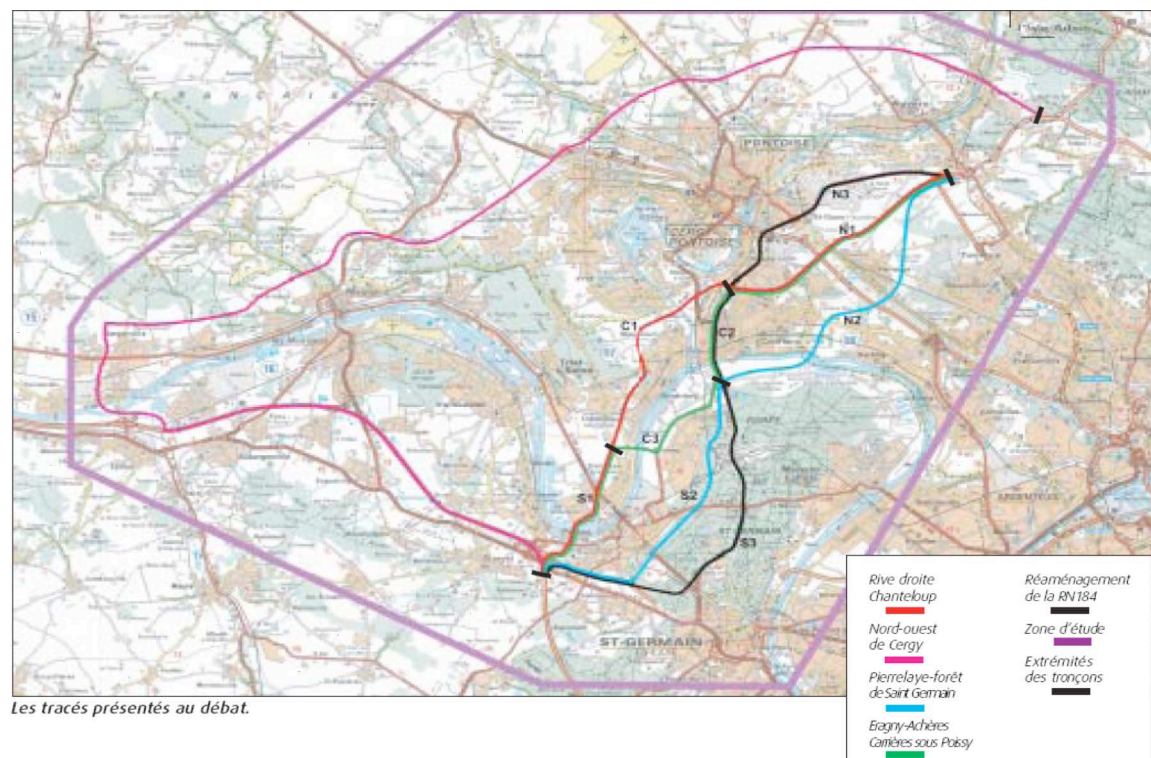
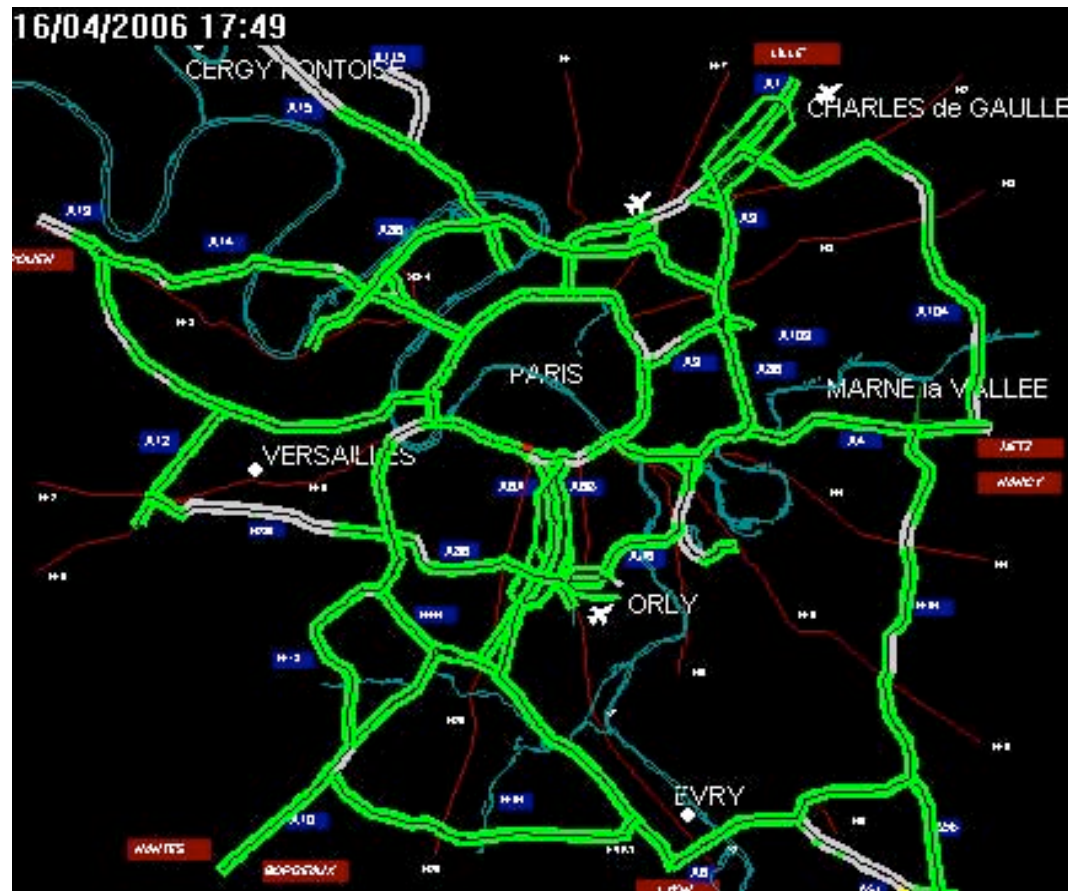


Les tracés proposés au débat



Source DREIF

A replacer dans un cadre plus large



Source Sytadin

Le canal Seine Nord : une alternative



Source VNF

L'impact du trafic routier

- Les transports représentent 28% des émissions de CO2 en France
- La route y contribue pour plus de 84%
- Les coûts externes dus aux poids lourds : 113 millions d'euros par an (congestion, entretien..)
- Insécurité, bruit, pollutions

Les avantages du fluvial

- Une péniche type Freycinet = 10 à 14 camions
- Un convoi de 5.000 tonnes sur la Seine = 250 camions
- 5 fois moins d'énergie que le routier
- Coûts externes du fluvial = 2,4 millions d'euros par an
- Sécurité, peu de bruit, moins de pollutions

Avantages économiques

- Avantages économiques : Carrefour, Monoprix, Papetiers.....
- Emploi locaux : Gennevilliers 8.000 emplois
- Possibilité de faire de la distribution au cœur des villes
- Aménager intelligemment les territoires !

Le transport fluvial aujourd'hui

- Hausse trafic = +6% en 2005
- Ce qui est attendu demain avec canal Seine Nord :
 - 300 000 camions en moins sur la route
 - Multiplication par 4 du trafic fluvial sur l'axe Amsterdam/Paris
 - Filières concernées aujourd'hui et en devenir : matériaux de construction, déchets, granulats, céréales, véhicules, conteneurs...

Coûts comparés

- Bouclage francilienne : environ 2 milliards d'euros, sans compter les coûts externes (entretien, sécurité, pollutions, bruit, maladies respiratoires...), la prolongation de l'A12, celle de l'A 15...
- Canal Seine-Nord : 3,7 milliards d'euros avec une réduction des nuisances (moins de pollutions, moins de bruit, moins d'impacts sur la santé...)