

La Francilienne

le **prolongement** de Cergy-Pontoise à Poissy-Orgeval

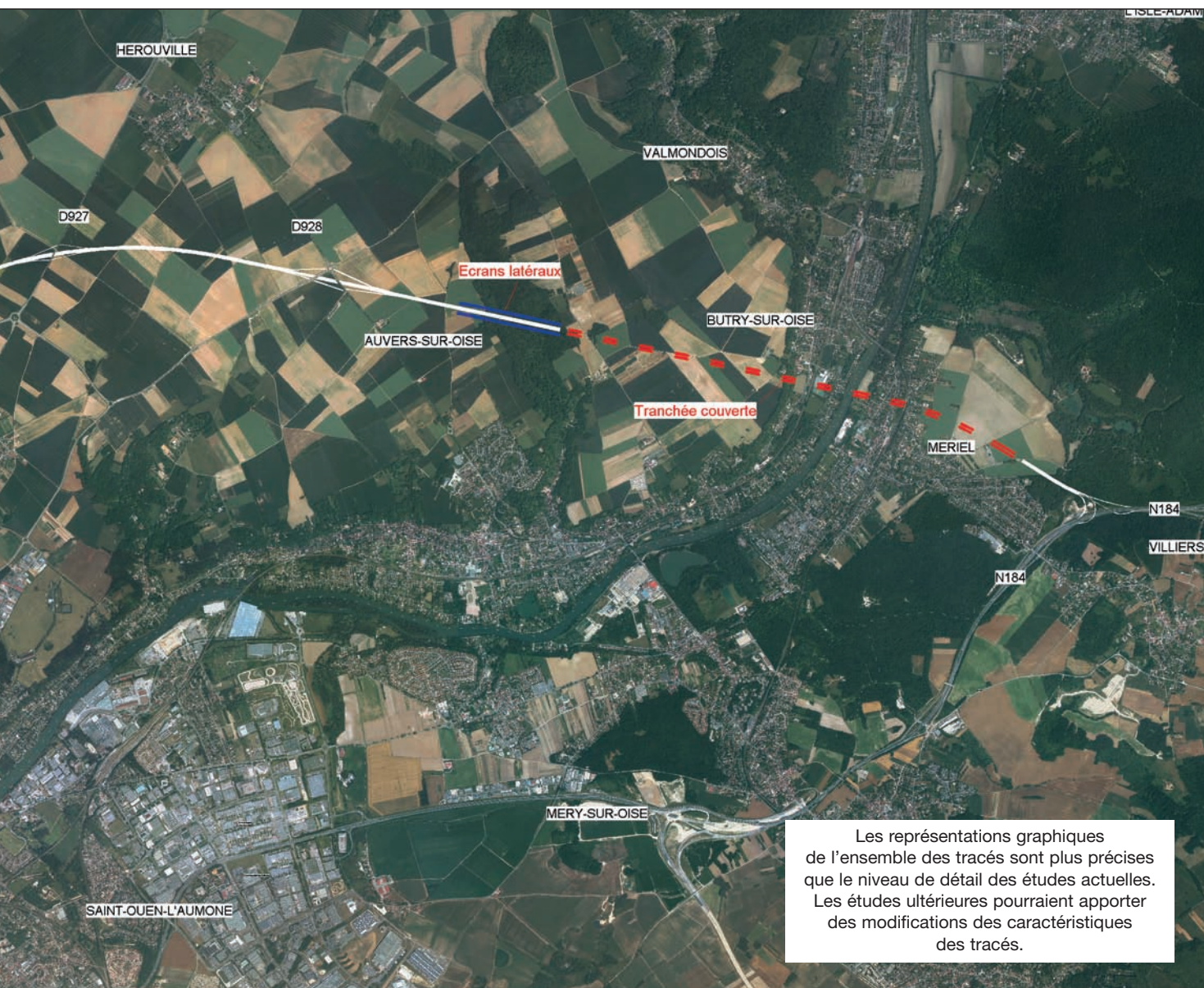


• Les fonctions de desserte du tracé

Le tracé **violet** relie Villiers-Adam à Orgeval en desservant notamment Ennery, le nord-ouest de l'agglomération de Cergy-Pontoise et la vallée de la Seine de Meulan à Issou, pour la rive droite.



Exemple de section en déblais, sur l'A14 à Carrières-sur-Seine.





Les représentations graphiques de l'ensemble des tracés sont plus précises que le niveau de détail des études actuelles. Les études ultérieures pourraient apporter des modifications des caractéristiques des tracés.



RD OUEST
he2



Source: IGN - Orthophoto, 2003.