

# La Francilienne

le prolongement de Cergy-Pontoise à Poissy-Orgeval



## 5. Le tracé vert "Éragny-Achères Carrières-sous-Poissy".

### • Les caractéristiques du tracé.

Le tracé **vert**, long de 22,5 kilomètres, relie Méry-sur-Oise à Orgeval en passant par Éragny-sur-Oise (en tracé neuf), Conflans-Sainte-Honorine (RN184), Achères (RD30) et Carrières-sous-Poissy (en tracé neuf).

Constitué d'une 2x2 voies élargissable à 2x3 voies, il est composé de la combinaison de quatre tronçons.

**Nord 1 (ou N1).** Ce tronçon, long de 8,5 kilomètres, prend son origine au niveau de l'échangeur entre l'autoroute A115 et la RN184, contourne Pierre-laye par l'ouest avant de franchir l'autoroute A15, traverse Éragny-sur-Oise pour aboutir au sud d'Éragny-sur-Oise au niveau de l'échangeur actuel entre la RN184 et la RD48 (*visualisation du tronçon sur photographie aérienne en page 55*).

Il assure des échanges avec :

- l'autoroute A115 et la RN184 à Méry-sur-Oise,
- la future voie d'accès au parc d'activités des

Béthunes de Saint-Ouen-l'Aumône,

- l'autoroute A15 à Pierrelaye,
- la RN184 à Éragny-sur-Oise.

**Centre 2 (ou C2).** ce tronçon, long de 3,5 kilomètres, depuis le sud d'Éragny-sur-Oise, utilise la RN184 pour traverser Conflans-Sainte-Honorine et rejoindre la RD30 entre le sud de la Seine et le nord de la forêt de Saint-Germain-en-Laye, par un aménagement sur place.

Il assure des échanges avec :

- la RD48E et la RD203 à Éragny-sur-Oise et Conflans-Sainte-Honorine,
- la voirie locale au niveau de la zone d'activités des Boutries à Conflans-Sainte-Honorine et dans la partie sud de Conflans-Sainte-Honorine,
- la RN184 et la voirie locale au nord de la forêt de Saint-Germain-en-Laye.

**Centre 3 (ou C3).** Ce tronçon, long de 5 kilomètres, emprunte la RD30 aménagée entre la RN184 et l'ouest d'Achères puis traverse la Seine entre Achères et le milieu de la boucle de Chanteloup (à la hauteur de l'échangeur avec la RD22) en utilisant la future voie départementale

est-ouest, dont un nouveau pont sur la Seine, dit "pont d'Achères".

Il assure des échanges avec :

- la voirie locale au nord d'Achères,
- la RD30 sud, au niveau du raccordement est avec la future voie départementale est-ouest,
- la RD55,
- la RD22.

**Sud 1 (ou S1).** Ce tronçon, long de 5,5 kilomètres, traverse Carrières-sous-Poissy, franchit la Seine au-dessus de l'île des Migneaux, remonte le vallon séparant la cité de la Coudraie à Poissy des parcs des châteaux de Fauveau et de Migneaux à Villennes-sur-Seine et se raccorde enfin à l'échangeur d'Orgeval (A13/A14) (*visualisation du tronçon sur photographie aérienne en page 57*).

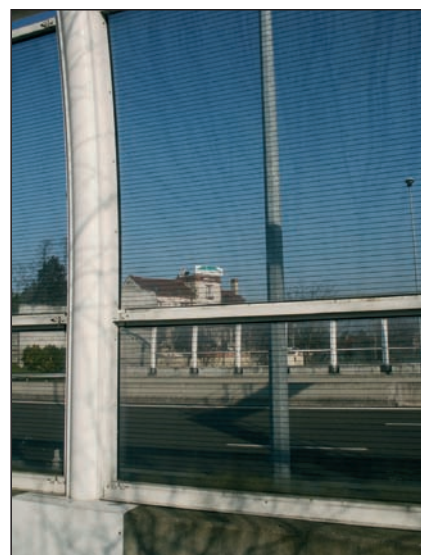
Il assure des échanges avec :

- la RD190 à Carrières-sous-Poissy,
- les autoroutes A13 et A14 à Orgeval.

	Tranchée couverte*	Tranchée semi-couverte*	Viaduc couvert	Viaduc non couvert	Section courante et en déblai*	Section courante et au sol ou en remblai*	Réaménagement de voie
<b>Tracé vert</b>	3,35 km	1,05 km	0,7 km	0,95 km	8,5 km	1,35 km	3,1 km (RN184) 3,5 km (RD30)



Exemple de viaduc en zone inondable sur l'autoroute A14, à Carrières-sur-Seine.



Exemple d'écran acoustique transparent : section de l'autoroute A14, Carrières-sur-Seine.

### • Les fonctions de desserte du tracé

Le tracé **vert** dessert plusieurs agglomérations et pôles d'urbanisation (Pierrelaye, Saint-Ouen-l'Aumône, Éragny-sur-Oise, Conflans-Sainte-Honorine,

Achères, Carrières-sous-Poissy et Poissy) et divers pôles\* d'activités (Béthunes et Liesse à Saint-Ouen-l'Aumône, Cergy-Pontoise, Bellevues à Éragny-sur-Oise, Boutries à Conflans-Sainte-

Honorine, la Croix d'Achères et la plate-forme multimodale à Achères, la plaine de Carrières-sous-Poissy, les usines Peugeot et le Technoparc de Poissy).



Tronçon CENTRE 2

Ecrans latéraux

Ecrans latéraux

D203

CONFLANS-SAINTE-HONORINE

Ecrans latéraux

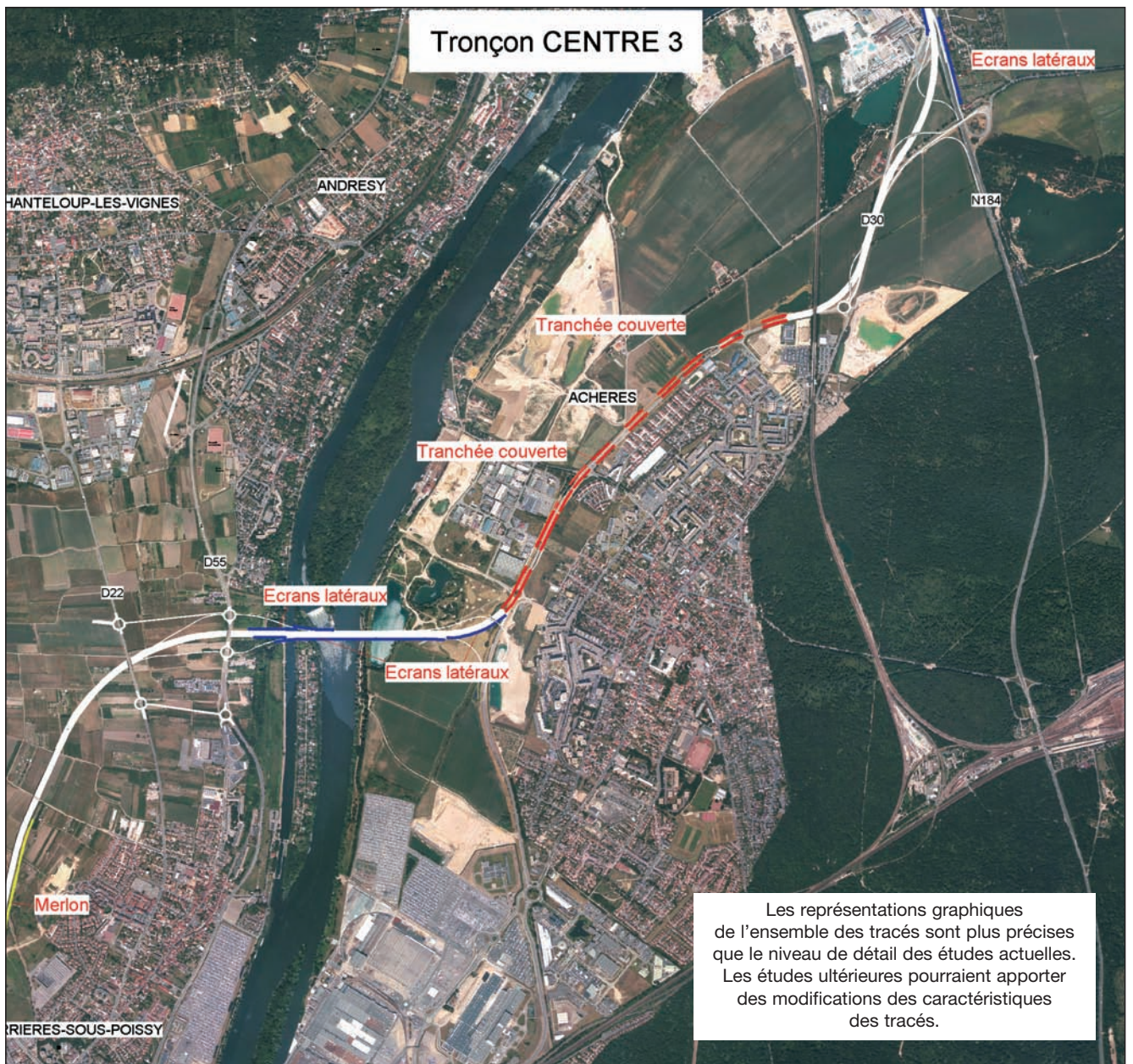
Ecrans latéraux

Ecrans latéraux

Ecrans latéraux

Ecrans latéraux

Les représentations graphiques de l'ensemble des tracés sont plus précises que le niveau de détail des études actuelles. Les études ultérieures pourraient apporter des modifications des caractéristiques des tracés.



Source: IGN - Orthophoto, 2003.