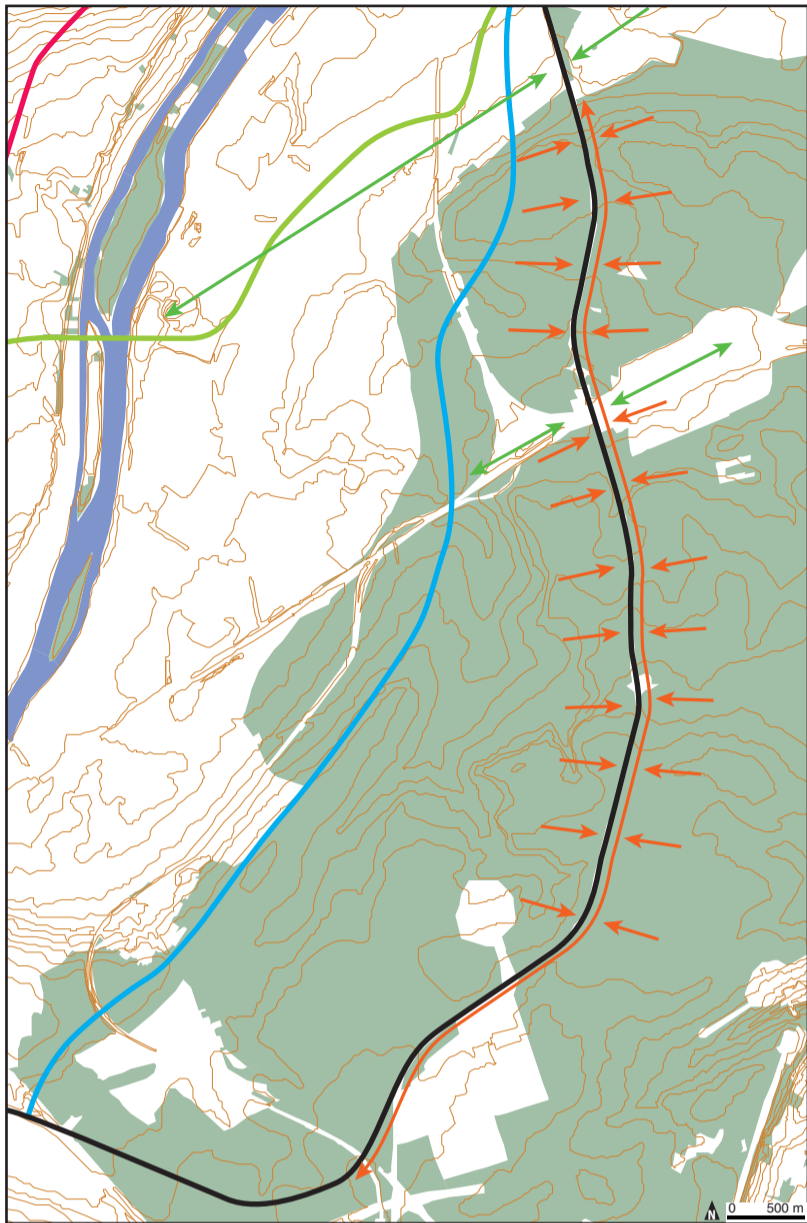


Tracé S3 - séquence B

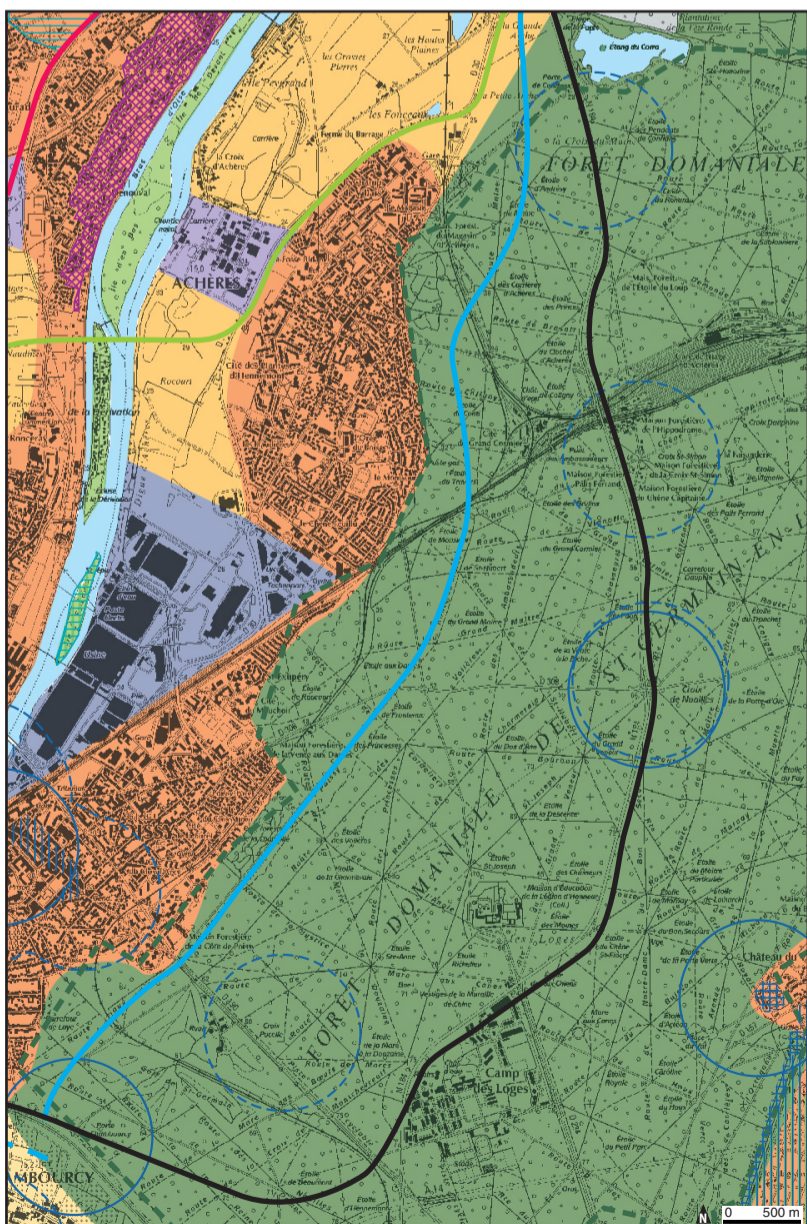
espaces très sensibles : massif forestier



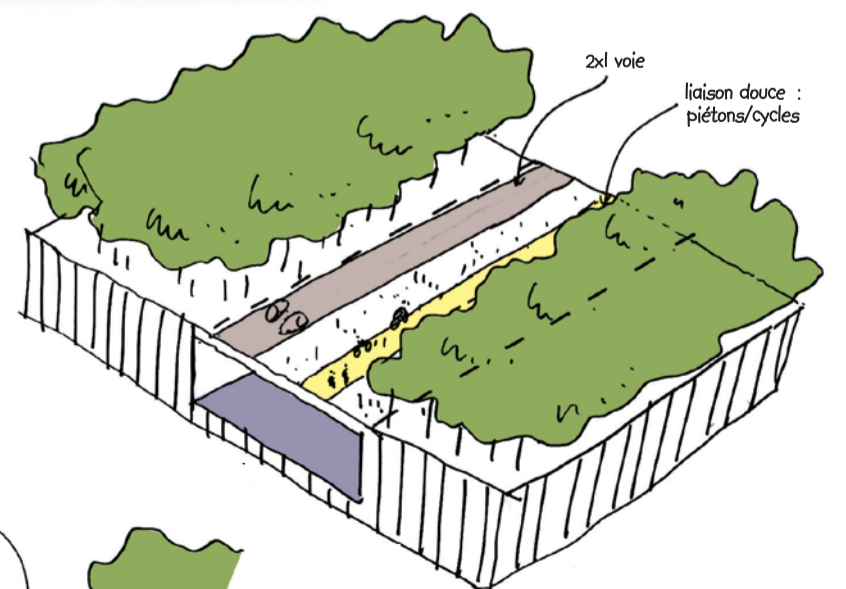
- Impacts visuels**
- Impact visuel
 - Vue
 - Espace boisé
 - Courbe de niveau
 - Tracé S3



- Sensibilités**
- Massif forestier
 - Paysage urbain
 - Paysage ouvert sous pression urbaine
- Protections**
- Monument classé
 - Monument inscrit
 - Site classé
 - Site inscrit
 - ZPPAUP
 - Forêt Domaniale de Saint-Germain
- Tracé S3



Passage de la RN 184 dans la forêt de Saint-Germain.



Ce tracé emprunte en parti le passage de la route N184, existante. Au niveau de la voie existante, le passage renforce les nuisances existantes : barrière physique, morcellement de la forêt...

Sur cette séquence, les préconisations d'aménagements sont :

- réaliser un passage en tranchée couverte.
- Conserver une voie de desserte d'accès libre, afin de répondre aux contraintes, réduite au gabarit de 2X1 voie et reconquérir les espaces libérés en les aménageant en liaison douces.