

**PROJET D'EXTENSION DES INFRASTRUCTURES PORTUAIRES
ET DE PROLONGEMENT DU GRAND CANAL DU HAVRE**



Transports et circulations dans la zone portuaire
Evolutions et projets

I - Les perspectives de croissance des trafics terrestres

➤ **Trafic routier :**

- hypothèses partagées avec la Ville du Havre (modèle commun)
- croissance des pôles d'activité uniquement

➤ **Trafic ferroviaire :**

- croissance liée au report modal et à celle du trafic conteneurs
- 480 000 EVP en 2020 à comparer à 125 000 EVP en 2008

➤ **Trafic fluvial :**

- croissance liée au report modal et à celle du trafic conteneurs
- 420 000 EVP en 2020 à comparer à 140 000 EVP en 2008
- augmentation des capacités d'emport et du taux de remplissage

2 - Les encombrements et temps perdus à l'horizon 2020

Réutilisation des modèles statique et dynamique

Prise en compte de l'augmentation du trafic routier et du nombre de manœuvres de ponts



2020	Pont Rouge	Pont VII bis	Pont VIII	Pont du Hode	Total
Manœuvres	16 (12)	5 (3)	18 (14)	4 (2)	-
Temps perdu	760 000 h	693 000 h	464 000 h	93 000 h	2 010 000 h

3 - Les projets en cours

**Shunt de la
Brèque**

**Chantier
multimodal**

**Écluses de
Tancarville**

**Ecluse fluviale
de Port 2000**

TRIP

Jalonnement

4 - Le projet TRIP

Transport

Régulation

Intermodalité

Objectifs :

Portuaire

- fluidité pour tous les modes de transport
- dans toute la zone portuaire

Principes :

- régulation des modes de transport pour réduire les conséquences des interactions

Avancement :

- recueil de données et mise en place des outils
- mise en place d'un centre de régulation en 2010



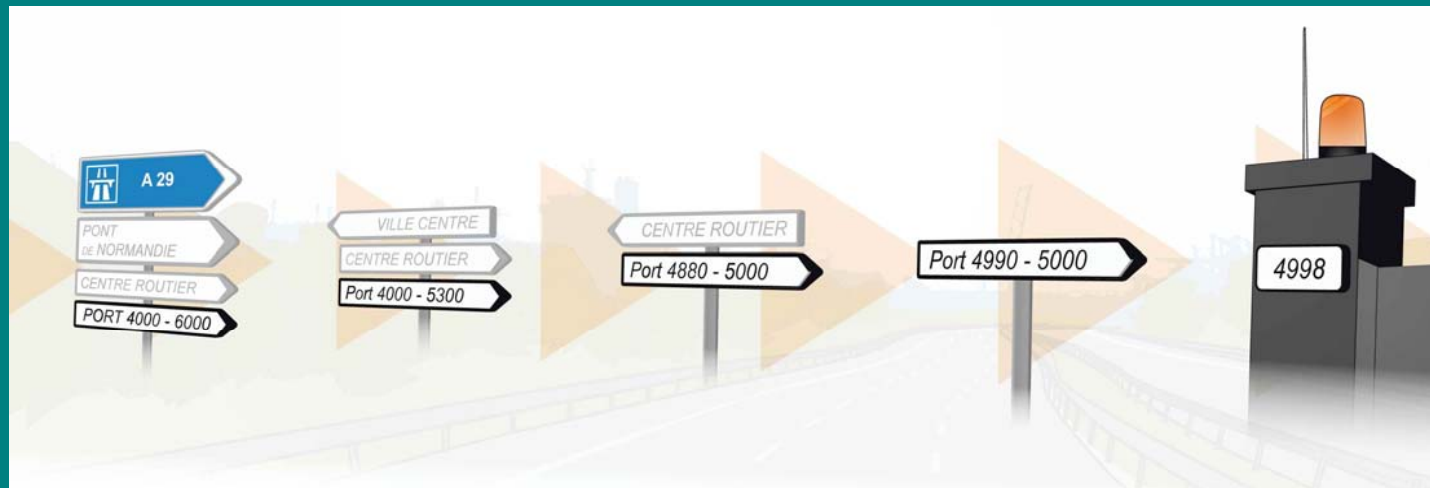
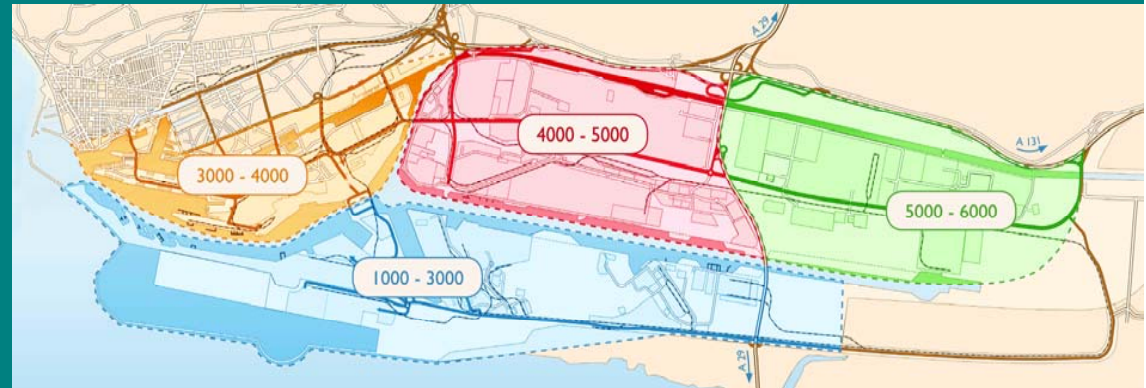
5 - Le jalonnement

Objectif du projet :

faciliter le repérage
dans la zone portuaire

Principe :

signalisation directionnelle innovante



Avancement :

mise en service en novembre 2009

6 - Le shunt de la Brèque

Objectif du projet :

éviter le passage obligatoire des trains par le faisceau de Soquence

Principe :

- liaison directe port/réseau ferré national par le pont VII bis
- maîtrise d'ouvrage RFF

Avancement :

- mise en service fin 2010



7 - Les écluses de Tancarville

Objectifs du projet :

- fiabiliser le fonctionnement des écluses
- augmenter leur capacité opérationnelle

Principes :

- travaux de renforcement (berges, bajoyers, portes, radiers...) à l'ancienne écluse
- adaptation de l'organisation humaine plutôt que centralisation des commandes

Avancement :

- travaux jusqu'en 2010
- nouvelle organisation fin 2009/début 2010



8 – Le projet d'écluse fluviale de Port 2000

Objectif :
permettre l'accès
des bateaux fluviaux
à Port 2000



Principe :
construction d'une écluse et d'un canal entre Port 2000
et la darse de l'Océan

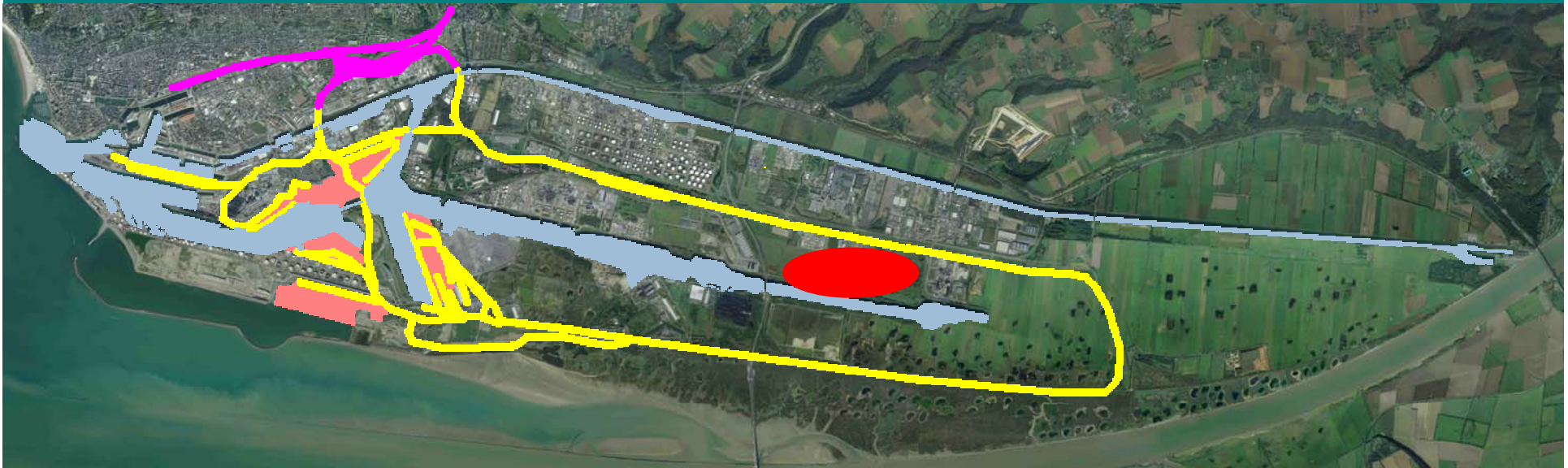
Avancement :

- étude socio-économique en cours
- lancement d'études complémentaires
- faisabilité technique préservée dans les accès de Port 2000

9 – Le chantier multimodal

Objectif :

fournir aux transports massifiés les conditions d'un développement à une nouvelle échelle



Principe :

création d'un chantier multimodal fer/fleuve/route

Avancement :

mise en service envisagée en 2012

10 - Les projets en dehors de la zone portuaire

Réunion du 15 octobre 2009 : présentation des projets

- routiers : peu de chose en Normandie à part l'A150

- ferroviaires : Serqueux/Gisors, Le Havre/Paris en corridor européen...

- fluviaux : canal Seine/Nord Europe

... qui sont cohérents avec les ambitions du port

II – En résumé

1 seul de ces projets (TRIP) aura un effet sur les encombrements

Par nature, cet effet, nécessaire, ne peut être que limité.

Seul un autre projet permettrait :

- **de réduire significativement et durablement les encombrements,**
- **et de développer le transport fluvial dans de bonnes conditions**