

Débat public autour du grand canal

9 Décembre 2009, Le Havre

Hugues Valenton, directeur général Nov@log et Logistique-Seine-Normandie



Le pôle de compétitivité logistique

Imaginons le métier de la logistique et de la supply chain de demain



www.novalog.eu



Un pôle de compétitivité, un bastion de compétences

Favoriser la croissance et l'emploi sur le territoire par le développement et la recherche

120 membres (entreprises, PME, laboratoires), 80 millions d'€ d'investissements pour 90 projets de R&D

Des partenaires...

ABX Logistics, Agevol, Anao, ATA, Build, CFT, CPI,CTS, Daher, Dassault systems, Derudder, EADS DS, EDF, Euro Logistic, Fis Spare, Gazeley, GCII, GDF, GMP, Geodis, Groupama Transports, Herfurth, Hub Telecom, IBM, Ilog, Jamein, Katoen Natie, LDTT, Lubrizol France, Marfret, Masselin, MTS, NCI, Norbert Dentressangle, Normandy entrepots, Offlog, Onyx, Orange, Otor, Overspeeb, Port autonome de Rouen, Port autonome du Havre, Primex, Prologis, Quille, Renault, SAP, SAPN, SNCF, Socorail, Soget, Terminaux de Normandie, Transp Buffard, TFE, Veolia transports, Veolia environnement, Vinci energies, VNF, Westerlund, Wincanton

Université du Havre (LITIS, LMAH, CERENE, CIRTAI, ..) Université de Rouen, INSA (LITIS), ESC Rouen, EMN, EMSE, EMP, IAE Caen, ESIGELEC, IDIT, CRITT T&L, CEA,

Chambres de commerce et d'industrie du Havre, de Rouen, de l'Eure, de Haute Normandie, PST, agences de développement du havre, de Rouen, Synergia

Des coopérations avec d'autres pôles de compétitivité

PICOM, ADVANCITY, TES, I-Trans, SCS, MOVEO, IAR, Mer Bretagne, Logistic's in Wallonia (B), Gôteburg (S), TILE (SP),

Des partenariats

Normandy Living Lab, Campus logistique du Havre, grappes technologiques

Nov@log, pôle de compétitivité logistique
esplanade de l'Europe, CCI du Havre
76600 LE HAVRE – Tel 02 76 40 80 30



La filière de tous les métiers et acteurs logistiques en région

Actions collectives: CO2, OEA, guides juridiques, promotion du territoire, transports de marchandises en ville, compétences et ressources humaines ...

La filière d'excellence en région: près de 75 000 emplois
(1 emploi sur 10, une augmentation de 25%, sur l'entrepôtage 2006-2008)



www.logistique-seine-normandie.com



- Des acteurs économiques qui investissent:
entre réduction des impacts environnementaux
et croissance verte
- Un secteur d'activité en pleine croissance:
en complément ou en alternative de l'activité industrielle
- Quelles infrastructures et quelles capacité d'accueil logistique?



Des acteurs économiques qui investissent dans le champ du développement durable

Entre maîtrise des impacts

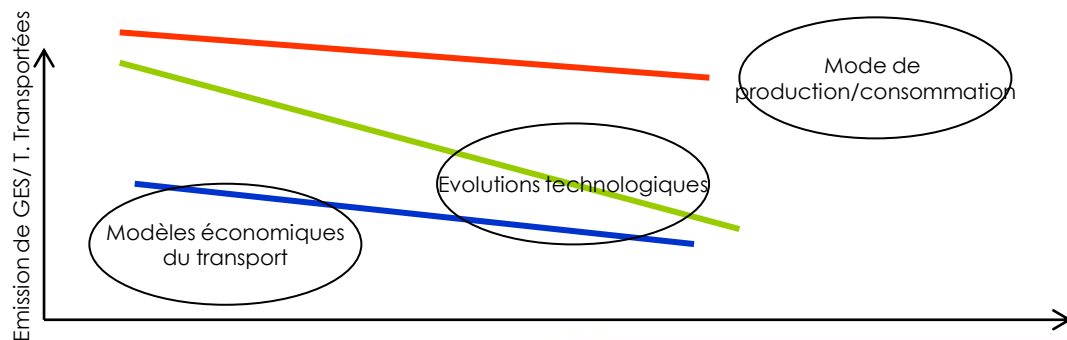
- des investissements en réduction des impacts environnementaux et en équilibre des bilans carbone

- un défi permanent: la réduction d'émission de CO2

... et croissance verte

- l'intermodalité, pour massifier les frets et les transférer sur les modes fluviaux et ferroviaires (à adapter)

- La stratégie économique et technologique du pôle de compétitivité, la stratégie des entreprises qui investissent



Des acteurs économiques qui investissent dans le champ du développement durable



Des acteurs économiques qui investissent dans le champ du développement durable

Des avantages concurrentiels

Efficience
(coûts)

PROCESS
Organisation
industrielle

Efficacité
(délais, fiabilité)

SERVICES
Organisation
de la distribution

Localisation
(Flux, implantation)

FLUX
Organisation
de l'espace

Des domaines d'actions stratégiques

Sureté-sécurité

Sureté-sécurité des frets, en fiabilisant les exportations et les capacités de transports

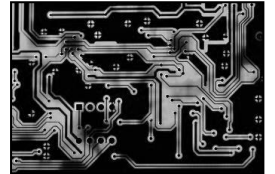
Traçabilité & systèmes d'information

Traçabilité des frets, des transports et organisation des espaces - Technologies y concourant; Systèmes d'info associés, en optimisant les process logistiques

Développement durable

Développement durable de la supply chain
Optimisation durable des organisations logistiques
Management environnemental des espaces logistiques

Optimisation
globale
de la supply
chain



Quelles infrastructures et quelles capacités d'accueil logistique?

- Des infrastructures, comment accompagner la montée en puissance des trafics?
- Optimiser l'utilisation des infrastructures existantes (mer, fleuve, rail, route) et leurs interconnexions
 - gestion de trafics et des flux
 - des investissements pour coordonner les flux frets et passagers
 - plateformes multimodales:
 - lieux de l'interconnexion
 - concentrations des activités, plutôt que dispersion
- Des investissements pour optimiser les infrastructures existantes (infrastructures non saturées)
- Optimiser l'utilisation de l'espace en favorisant les modes massifiés et alternatifs à la route



Quelles infrastructures et quelles capacités d'accueil logistique?

- Quelles capacités d'accueil pour quelle activité logistique?
- Des disponibilités à rechercher, le long de l'axe Seine, à court, moyen et long termes pour faire face à la croissance des échanges mondiaux
- Les ports, lieux naturels de traitement des marchandises dans une rupture de charge de la Supply Chain
- Une offre à proposer, pour massifier les flux et optimiser la consommation d'espace (des investissements pour des plates-formes d'envergures)
Organisation territoriale et équilibrée de la DTA
- Une activité logistique à valeur ajoutée, pour générer de l'activité économique
(traitement des frets sous température, reverse logistique, conditionnements industriels,...)



➤ Les disponibilités immédiates



Superficie des parcs en ha

Situation au 01/12/2009



Vocation des zones logistiques

- Logistique portuaire
- Mixte

* un coefficient de pondération de 50% a été appliqué à la vocation mixte

Débat public autour du grand canal

9 Décembre 2009, Le Havre

Hugues Valenton, directeur général Nov@log et Logistique-Seine-Normandie



Le pôle de compétitivité logistique

Imaginons le métier de la logistique et de la supply chain de demain



www.novalog.eu

