
Débat public prolongement du grand canal du Havre

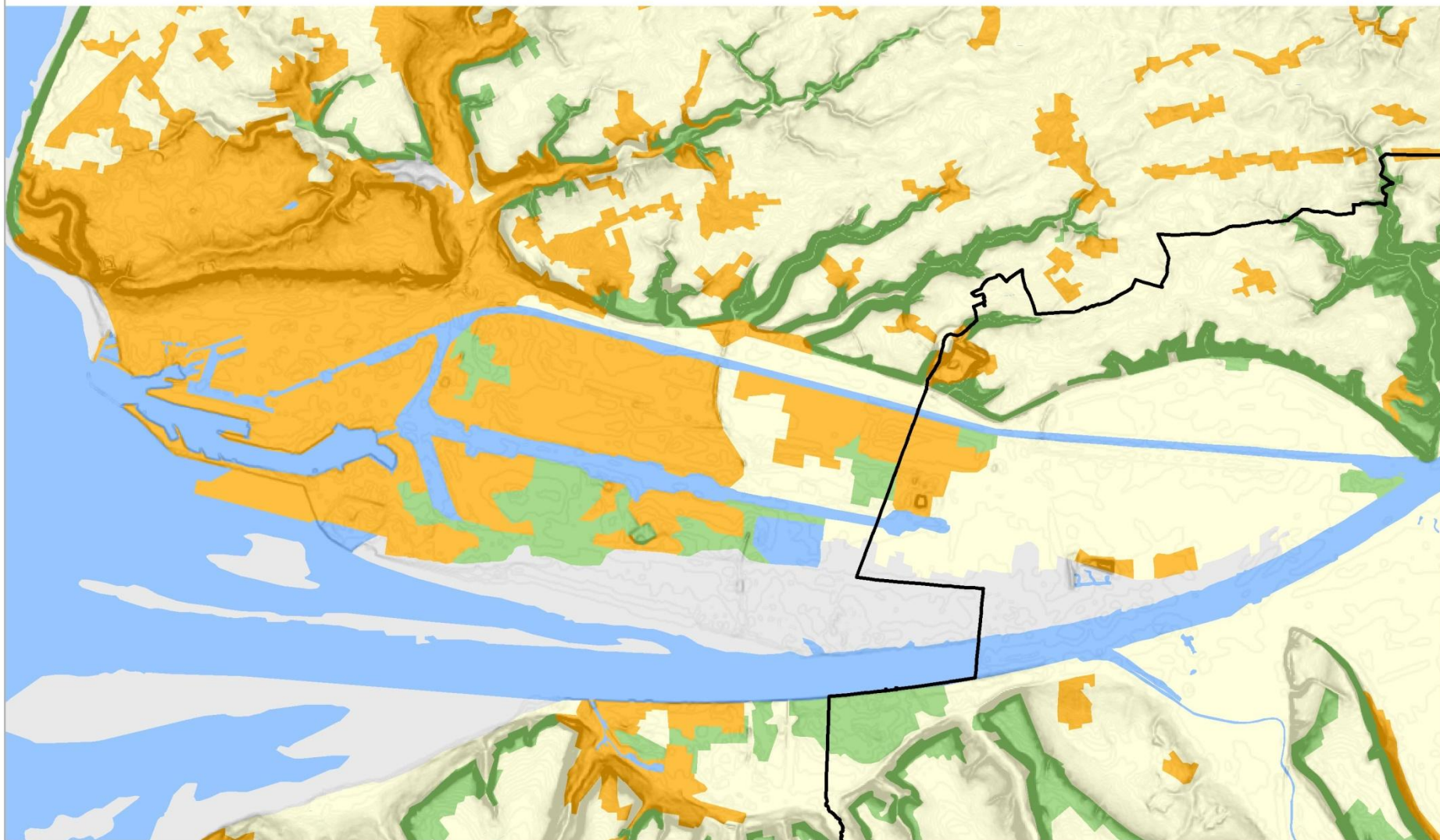
Réunion généraliste

Réflexion sur les oiseaux prairiaux

Géraud RANVIER, Chargé d'étude avifaune
Parc naturel régional des Boucles de la Seine normande

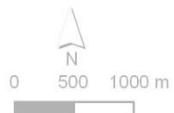


Occupation du sol dans l'Estuaire de la Seine



- Territoires artificialisés
- Territoires agricoles
- Forêts et milieux semi-naturels
- Autres milieux naturels
- Surfaces en eau

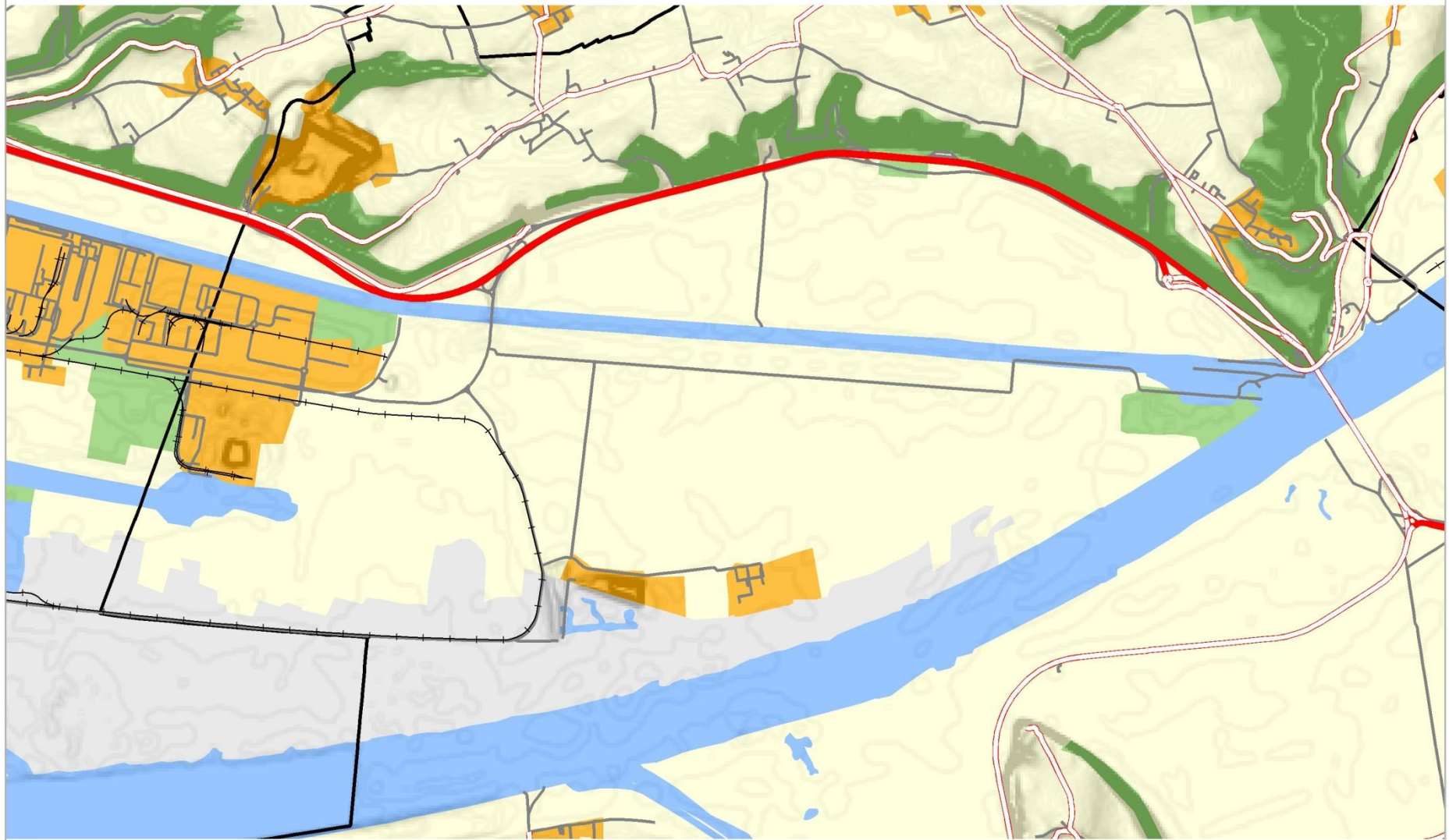
Perimètre d'étude de la révision de la Charte (2013-2025)



Sources : IGN - MNT (2007)
Licence n°9877 / IGN (2009)
SOeS - Corine Land Cover (2006)
Réalisation : PNRBSN - Service SIG (2009)



Occupation du sol dans l'Estuaire de la Seine



- Territoires artificialisés
- Territoires agricoles
- Forêts et milieux semi-naturels
- Autres milieux naturels
- Surfaces en eau

Périmètre d'étude de la révision de la Charte (2013-2025)



Sources : IGN - MNT (2007)
Licence n°9877 / IGN (2009)
SOeS - Corine Land Cover (2006)
Réalisation : PNRBSN - Service SIG (2009)

Occupation du sol

- Rive Nord en aval de Tancarville
 - Environ 50% urbanisés & industrialisés
 - Divers périmètres de protection ou d'inventaires
 - Fragmentation des milieux naturels/agricoles existants
 - Principalement des prairies (et des mares) impactées par le projet
-

Etude de cas : les oiseaux prairiaux

- Des besoins :
 - Espaces suffisamment grands
 - Surface minimum pour un couple, mais aussi pour une population, voir plusieurs populations
-

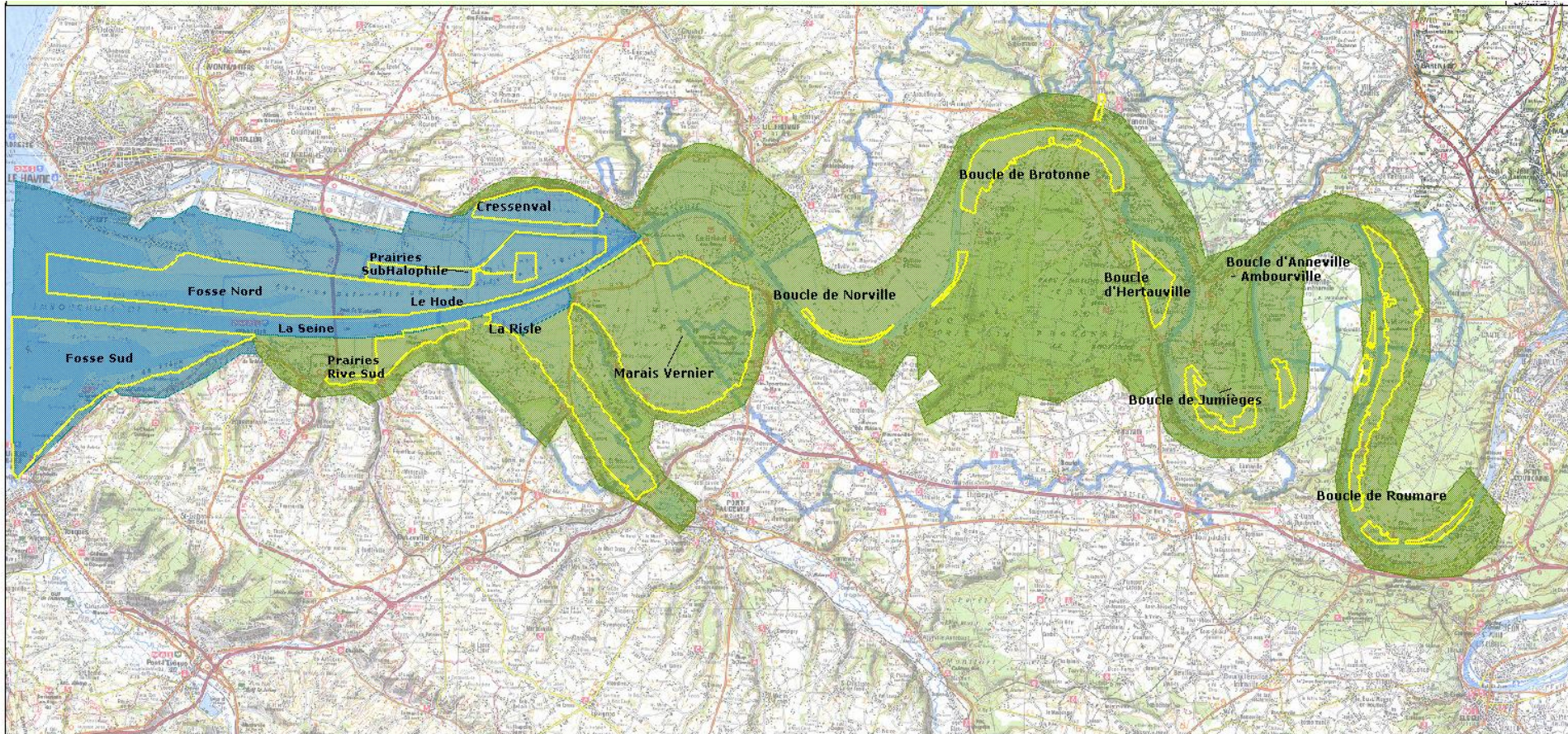
l'Observatoire national de l'écosystème

« Prairie de fauche »



- ❖ Mesurer l'efficacité des politiques publiques (mesures agri-environnementales)
- ❖ Comparaisons entre régions
- ❖ Mise en évidence d'évolutions

Plan de situation



l'Observatoire national de l'écosystème « Prairie de fauche »

- Parmi les 28 espèces visées par l'observatoire national, 23 contactées au total.

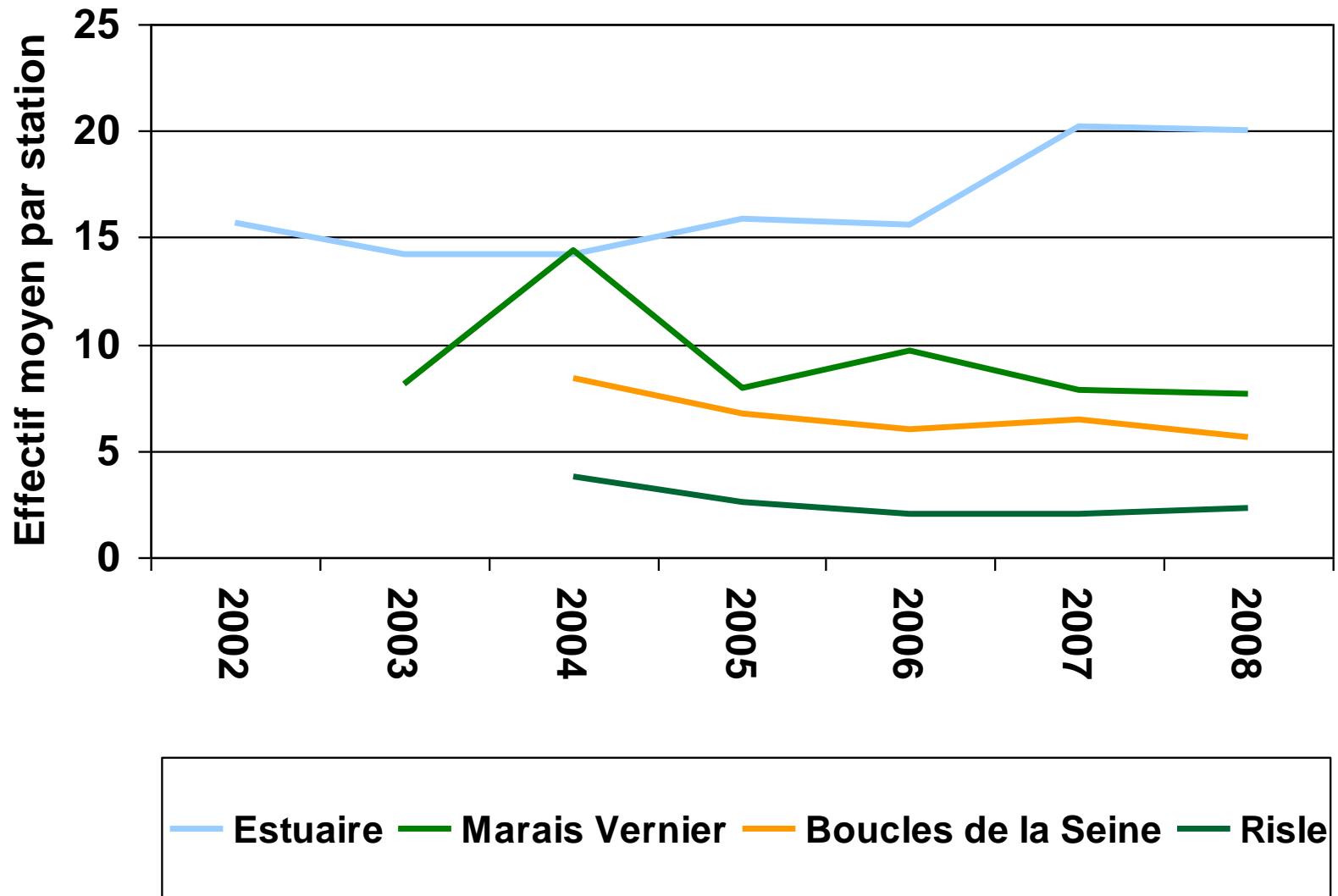
Zones d'études	Nombre d'espèces prairiales
Boucles de la Seine	21
Marais Vernier	20
Estuaire	17
Vallée de la Risle	16

Effectif par zone géographique

Zone d'étude	Effectif moyen
Estuaire	16.5
Marais Vernier	9.3
Boucles de la Seine	6.6
Vallée de la Risle	2.5

- L'estuaire de la Seine est l'un des meilleurs site au niveau national

Evolution des effectifs par zones

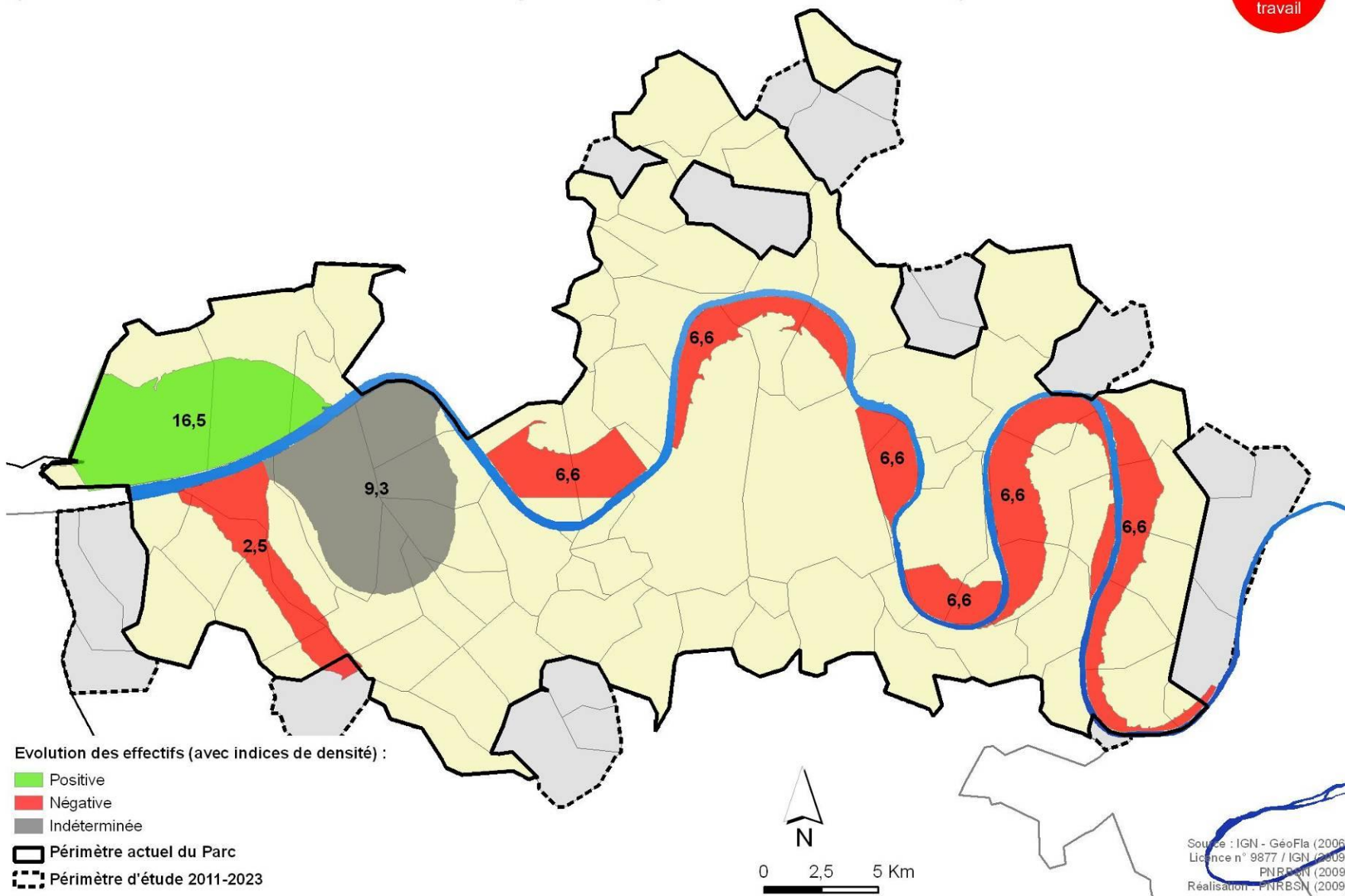


Densités moyennes d'oiseaux nicheurs prairiaux (observatoire national de l'écosystème "prairies de fauche")

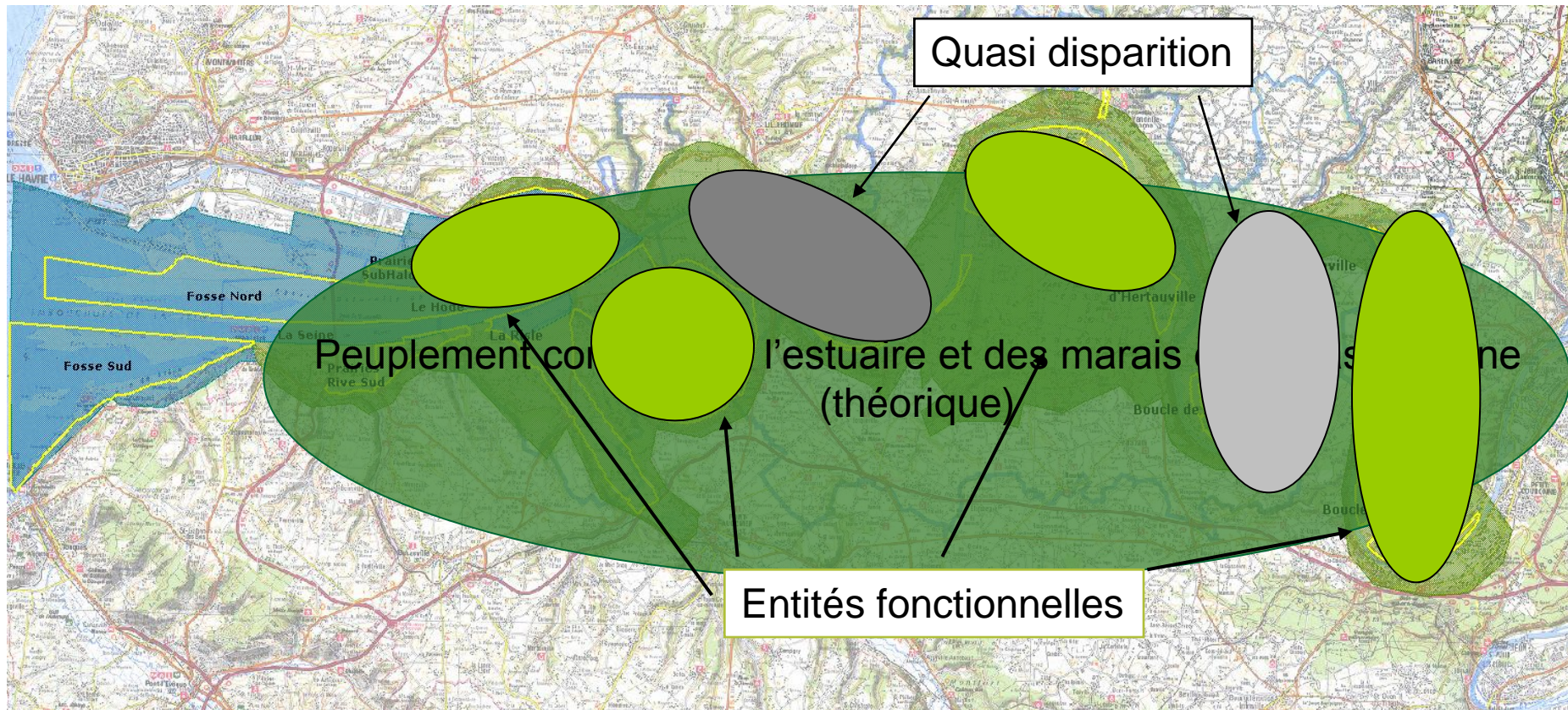
Document
de
travail



Biodiversité



Métapopulation d'oiseaux prairiaux



- Diminution de surface de l'entité « estuaire » ? Fragilité accrue ?
- Impact sur les autres entités ?

Effet sur les oiseaux prairiaux

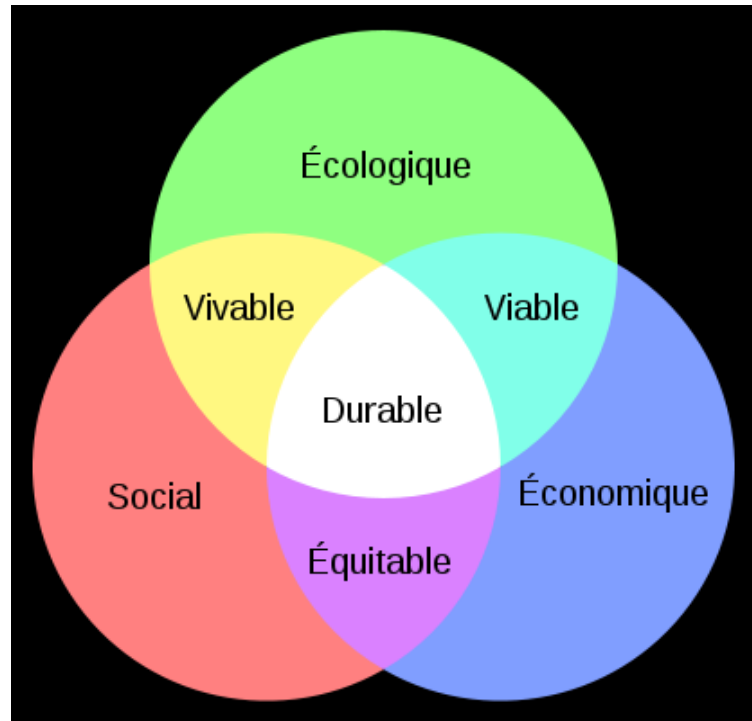
- Effet local
 - Espèces menacées (niveau régional à mondial)
 - Effectifs importants pour certaines d'entre elles
 - Effets étendus sur des espaces et des espèces
-

Biodiversité, développement durable

- protection et restauration de la diversité du vivant :
 - Sommet de la terre de Rio (1992)
 - sommet européen de Göteborg (2001)

 - Journal officiel du 12 avril 2009
 - développement durable
 - Domaine* : Tous domaines.
 - Définition* : Politique de développement qui s'efforce de concilier la protection de l'environnement, l'efficacité économique et la justice sociale, en vue de répondre aux besoins des générations présentes sans compromettre la capacité des générations futures de satisfaire les leurs.
-

développement durable



Merci de votre attention !
