

Audition publique

Prolongement du Grand Canal du Havre

Pré-étude technique de dévoiement de canalisations de transport

Le 28 janvier 2010

Gonfreville l'Orcher

M. Vandelanote, TRAPIL

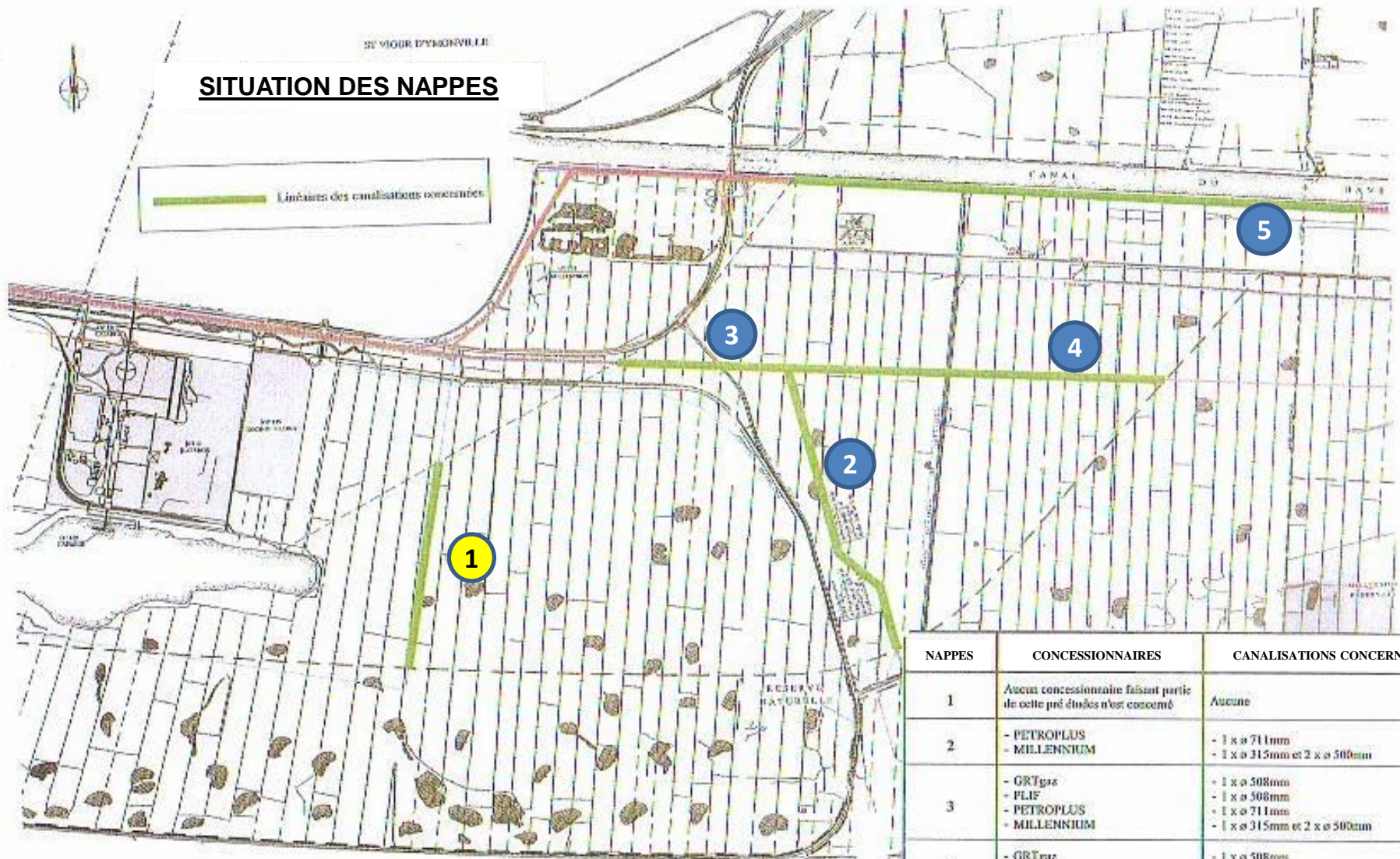
Introduction

- Le GPMH a demandé aux Concessionnaires d'effectuer une pré étude de faisabilité concernant le dévoiement de leurs ouvrages suivant les divers tracés proposés par le GPMH.
- Cette pré étude ne prend en compte que les canalisations de transport de gaz, d'hydrocarbures liquides et de produits chimiques. Seules les nappes 2, 3, 4 et 5 sont concernées par cette pré étude.
- Tous les Concessionnaires concernés ont mandaté la société TRAPIL pour la réalisation de cette pré étude.
- Cette pré étude ne répond pas à un cahier des charges précis et porte exclusivement, de manière préliminaire, sur la faisabilité des travaux liés à chacune des nappes.

ST VOUR D'YMBONVILLE

SITUATION DES NAPPES

Limitaires des canalisations concernées



NAPPES	CONCESSIONNAIRES	CANALISATIONS CONCERNEES
1	Aucun concessionnaire faisant partie de cette pré étude n'est concerné	Aucune
2	- PETROPLUS - MILLENNIUM	- 1 x ø 711mm - 1 x ø 315mm et 2 x ø 500mm
3	- GRTgaz - PLIF - PETROPLUS - MILLENNIUM	- 1 x ø 508mm - 1 x ø 508mm - 1 x ø 711mm - 1 x ø 315mm et 2 x ø 500mm
4	- GRTgaz - PLIF	- 1 x ø 508mm - 1 x ø 508mm
5	- EXXON MOBIL - TOTAL - TRANS ETHYLENE - PETROPLUS - AIR LIQUIDE - GRTgaz - TRAFIL	- 1 x ø 661mm, 1 x ø 355,6mm, 1 x ø 114,3mm et 2 x ø 273mm - 1 x ø 168,3mm et 1 x ø 114,3mm - 2 x ø 114,3mm - 1 x ø 406,4mm et 1 x ø 355,6mm - 1 x ø 177,8mm et 1 x ø 168,3mm - 1 x ø 273mm - 1 x ø 508mm, 1 x ø 323,9mm et 1 x ø 273mm

**PROLONGEMENT
DU GRAND CANAL DU BAVRE**
Dévoisement des canalisations

GRAND POLE MARITIME DU BAVRE
SUD EST - GUYANNE FRANÇAISE
Echelle: 1:1000
Date: 10/09/2010



ETAPES SUCCESSIVES

D'UNE DEVIATION DE

CANALISATION

Pipeline existant en fonctionnement

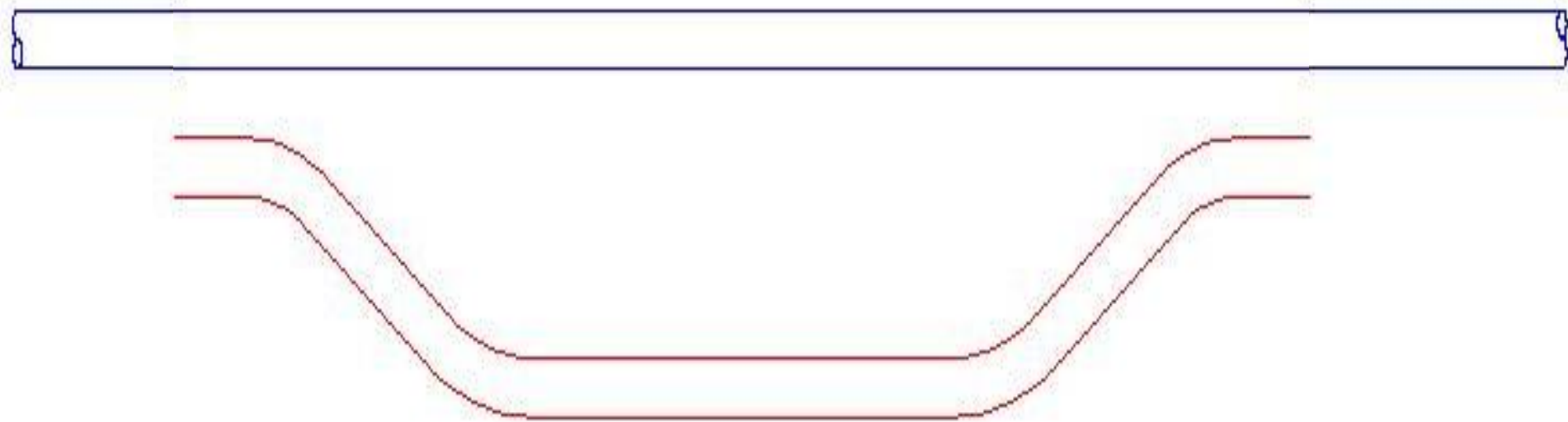


Construction du nouveau tronçon

Inertage du pipeline



Dépose du tronçon



Raccordement de la déviation au pipeline existant



Remise en service du Pipeline

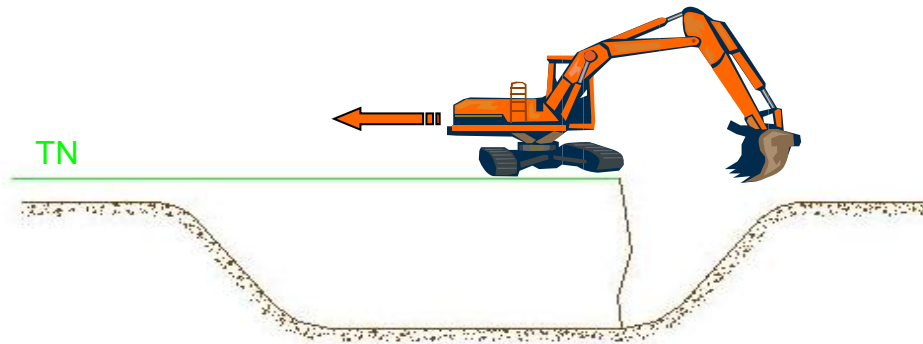


Faisabilité des travaux

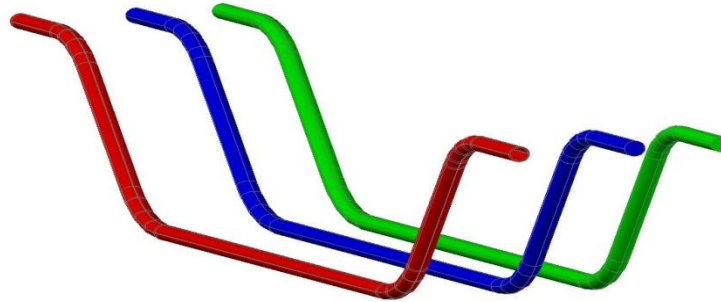
- Trois options de traversée du Grand canal ont été étudiées :
 - Traversée en souille
 - Traversée par forage horizontal dirigé (FHD)
 - Traversée par galerie technique (micro-tunnelier)
- Ces options constituent des méthodologies maîtrisées et déjà appliquées.
- Le temps de réalisation est estimé entre 500 et 800 jours sans tenir compte des contraintes d'exploitation des Concessionnaires.
- La nappe 5 qui impose une intervention simultanée sur 17 canalisations de transport n'a pas de précédent connu.

TRAVERSEE EN SOUILLE

1°) Excavation Tranchée



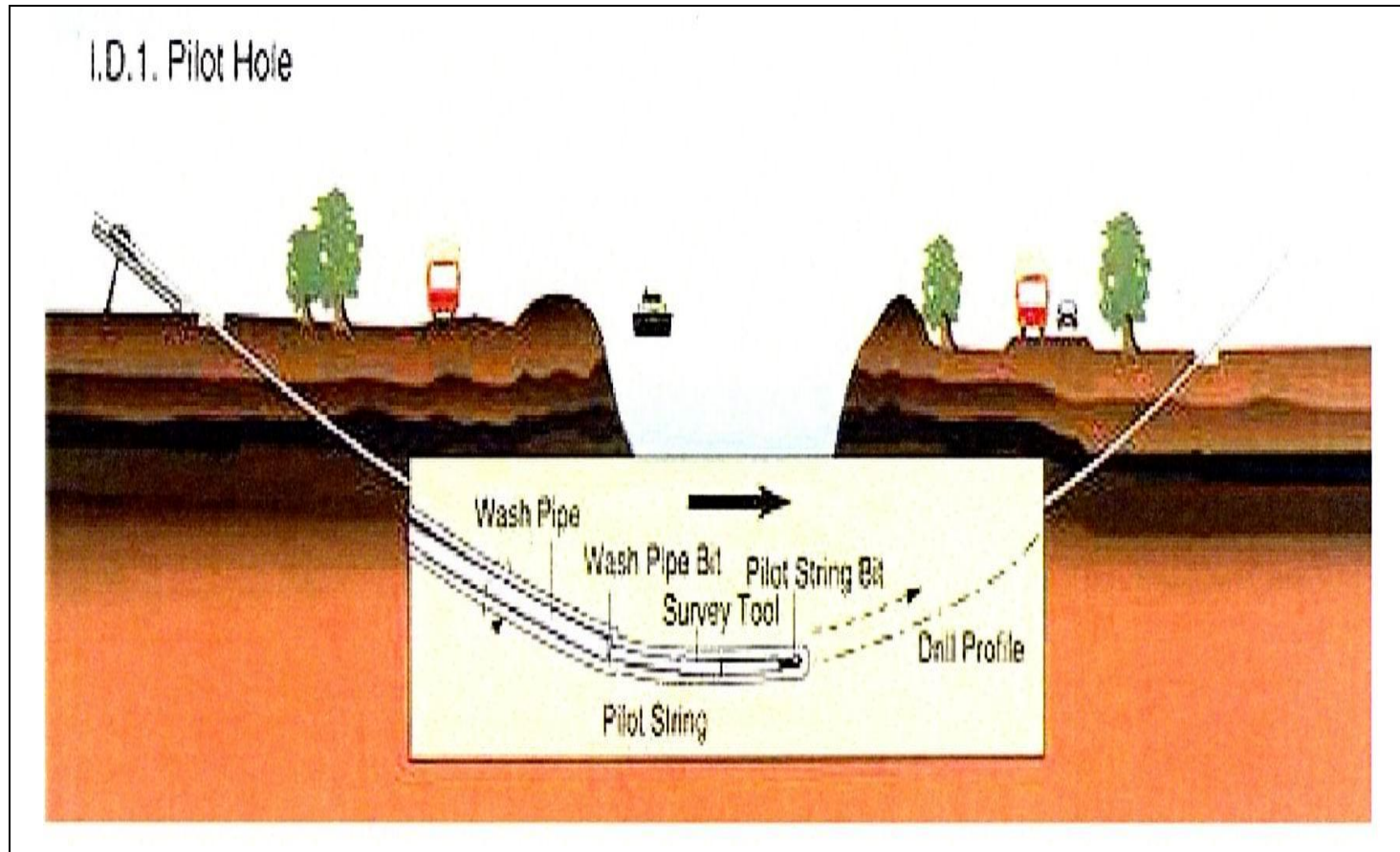
2°) Construction siphons



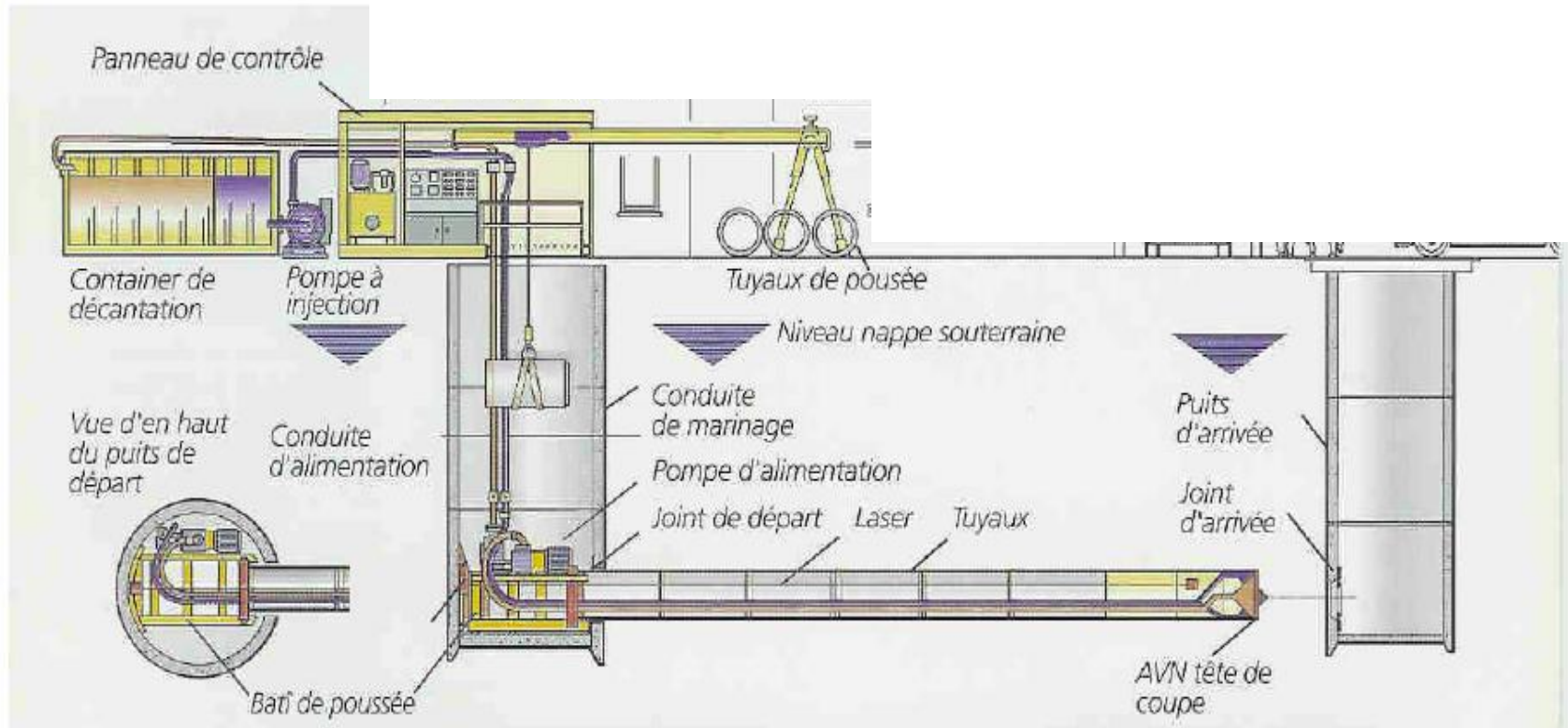
3°) Mise en place des siphons



Traversée par forage horizontal dirigé (FHD)



Traversée par galerie technique (microtunnelier)



Conclusions

- Les techniques existent pour gérer le dévoiement.
- L'intervention sur la nappe 5 n'a pas de précédent connu.
- Dans tous les cas, la nature des travaux impactera le tissu industriel et la communauté sur une longue durée.
- La coordination des travaux sera très complexe et nécessitera la mise en place d'une structure adéquate.