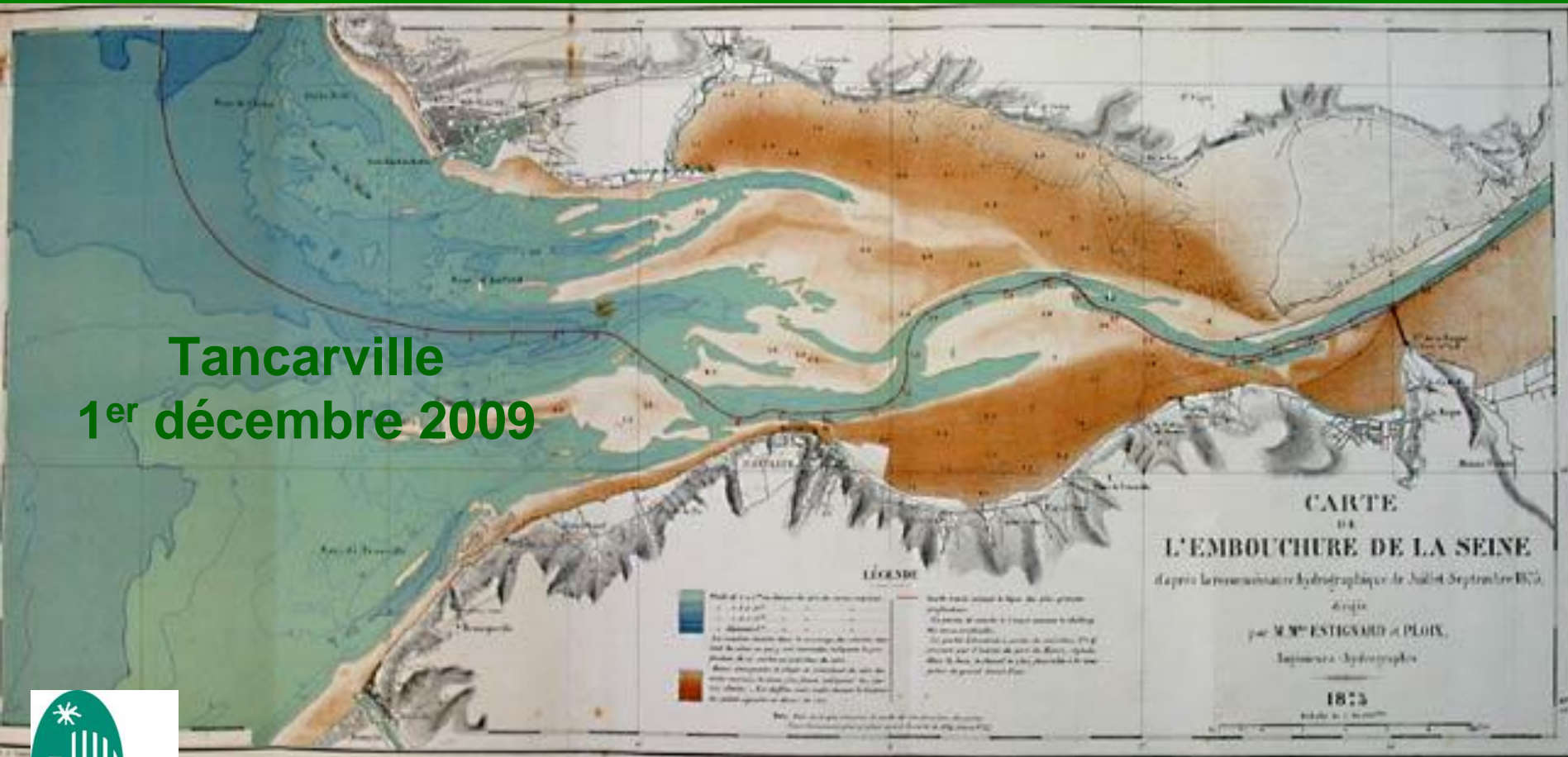


Débat public prolongement du Grand Canal du Havre : réunion généraliste


Tancarville
1^{er} décembre 2009



Jean-Pierre GIROD, Président
Parc naturel régional des boucles de la Seine normande

Le projet se situe
à l'intérieur du périmètre du PNRBSN,
sur la zone humide majeure du Parc
en termes de biodiversité
et de fonctionnalités

-  Territoires artificialisés
-  Territoires agricoles
-  Forêts et milieux semi-naturels
-  Autres milieux naturels
-  Surfaces en eau

 Périmètre d'étude de la révision de la Charte (2013-2025)



L'hydraulique et la zone humide:

Dans une zone humide la question de l'eau tient une place fondamentale

L'existence sur le site d'un milieu particulier, unique, « la Mare plate », conditionne des circulations d'eau bénéfiques à un environnement plus large et génératrices d'habitats rares et précieux favorables à diverses espèces patrimoniales, souvent protégées.

Les fragmentations (canaux, contre canaux routes digues, voies ferrées,...) induites par des activités humaines perturbent de façon irréversible les circulations hydriques nécessaires au bon fonctionnement des écosystèmes estuariens.

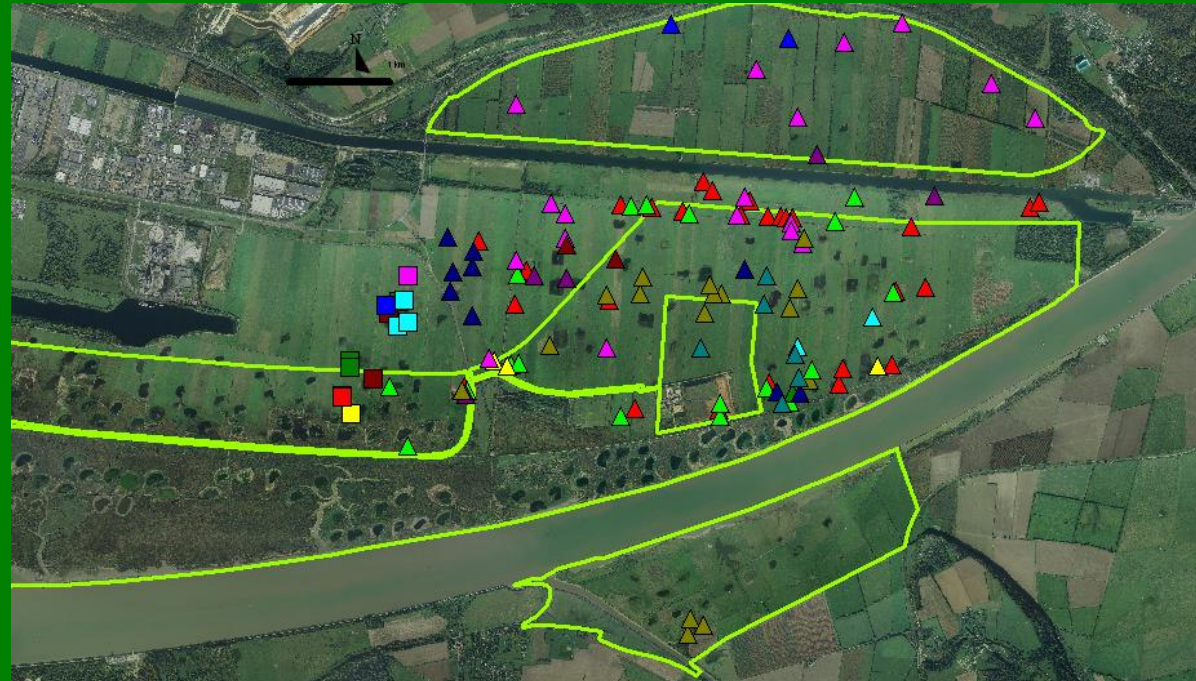
- ❑ **L'ouverture d'un canal crée un risque de drainage de l'un des secteurs les plus précieux de la Réserve Naturelle Nationale.**
- ❑ **Le remblaiement d'une partie du marais par les produits de creusement du canal amoindrit les superficies de zones humides déjà très relictuelles.**

La biodiversité en présence

L'avifaune constitue le peuplement emblématique de l'estuaire (Zone Spéciale de Conservation): 30 espèces inscrites à la Directive « Oiseaux » fréquentent ce secteur...

On y rencontre en particulier deux espèces protégées, en danger mondial d'extinction : le râle des genets et la barge à queue noire

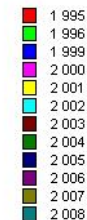
L'état français doit rendre compte de ses efforts pour la préservation de ces espèces sur son territoire...



Localisation des barges à queues noires nicheuses
1999-2008 (carrés sur la carte)



Localisation des râles des genêts en période de nidification
Mâles chanteurs 1995-2008 (triangles sur la carte)



La biodiversité en présence (suite)

*L'intérêt ornithologique n'est pas le seul ; la flore et la faune du site abritent de nombreuses autres espèces patrimoniales, le plus souvent protégées.
Quelques exemples:*

Faune patrimoniale:

- Amphibiens : crapaud calamite, pélodyte ponctué, triton crêté
- Mammifères : pipistrelle de Nathusius
- Insectes : 19 libellules (9 patrimoniales)
205 papillons (51 patrimoniaux)
19 criquets (4 patrimoniaux)



Renoncule à feuilles d'ophioglosse (Ranunculus ophioglossifolius)
© Biopix.de; J.C. Schou

Flore protégée:

- Renoncule à feuilles d'ophioglosse
- Baldellie fausse renoncule
- Ophioglosse vulgaire

Les fonctionnalités écologiques

- La fonctionnalité globale de l'estuaire est dépendante de:

- ▣ de la superficie globale en espaces naturels
- ▣ du bon état des interfaces entre les divers milieux naturels constitutifs de l'estuaire

La diminution progressive des surfaces dans l'estuaire de la Seine comme la fragmentation des milieux amoindrissant les possibilités d'interface constituent une menace majeure pour la fonctionnalité globale de l'écosystème estuarien.

- La vallée de Seine constitue un corridor écologique majeur inter régional (axe principal de la trame verte et bleue); dans ce corridor, l'estuaire de Seine a une position centrale d'interface entre milieu marin et milieu terrestre.

L'artificialisation croissante de l'estuaire de Seine hypothèque le rôle de la Vallée dans le cadre de la trame verte et bleue nationale

Année 2010: année mondiale de la Biodiversité ???