

Décembre 2010

## VILLE DE SURESNES



*Nul ne sort de Suresnes qui  
souvent n'y revient*

**SURESNES**

Suresnes, un carrefour de développement entre la Seine et le Mont Valérien. Située dans les Hauts-de-Seine, en bordure de Seine et face au bois de Boulogne, Suresnes est une ville au patrimoine historique, architectural et naturel riche, s'étagant sur la colline du Mont Valérien. La proximité du quartier de la Défense, de Paris et des pôles d'emploi du sud-ouest de la région fait de Suresnes une ville dynamique et stratégique pour le développement de nombreux projets urbains et économiques. Elle est membre de la Communauté d'Agglomération du Mont-Valérien, avec Reuil-Malmaison et Nanterre.

### Chiffres Clés :

- Superficie : 3,8 km<sup>2</sup>
- Nombre d'habitants : 45 617
- Logements sociaux : 37,09 %
- Nombre d'emplois : 29 802
- Nombre d'établissements actifs : 3 689
- Transports en commun :
  - 2 gares du tramway T2,
  - 1 gare de Transilien,
  - 13 lignes de bus dont 3 navettes

### VILLE DE SURESNES

Hôtel de Ville  
2, rue Carnot  
92151 Suresnes Cedex  
Tél : 01 41 18 19 20  
[www.ville-suresnes.fr](http://www.ville-suresnes.fr)

## Un projet de transport pour une métropole plus conviviale, plus attractive, plus équitable et offrant plus de services

Parler de mobilité, c'est s'interroger sur les modes de vie de nos concitoyens et leur proposer des réseaux de transport qui prennent en compte leurs différences. À Suresnes, nous avons à cœur de développer une politique qui préserve la diversité de notre territoire et de nos habitants. Nous accueillons de très grandes entreprises, comme de toutes petites entreprises. Nous faisons de la mixité sociale un enjeu essentiel de l'identité de notre ville, facteur d'équilibre et d'harmonie.

Or, préserver cette diversité, c'est donner les moyens à chacun de travailler, habiter et se déplacer avec la liberté qui lui convient. Il faut donc renforcer le maillage du territoire par les transports en commun. C'est en favorisant la mobilité de tous que nous préserverons le cadre de vie de chacun.

Aujourd'hui, le réseau de transport d'Île-de-France ne suffit plus, ce qui nuit à l'attractivité de nos territoires et au cadre de vie des Franciliens. Répondant à ce constat, le projet du réseau du Grand Paris ouvre de nouvelles perspectives à nos concitoyens, car il améliore les liaisons entre les banlieues et relie les pôles stratégiques. C'est un projet pour les habitants, les usagers et les entreprises.

Parce que ce projet s'adresse aux citoyens, nous avons voulu placer les Suresnois au cœur de nos réflexions. Nous avons donc organisé des temps de débat sur ce projet. De ces échanges, nous avons fait émerger une position commune reflétant les choix de développement de la Ville et les attentes locales des Suresnois. C'est donc en leur nom que je soutiens la gare Suresnes Centre, que je demande une nouvelle gare à proximité de la Cité-Jardins et que je rappelle l'importance d'améliorer les transports en commun existants.

**Christian DUPUY**

Maire de Suresnes  
Président de la Communauté  
d'Agglomération du Mont-Valérien  
Vice-Président du Conseil Général des Hauts-de-Seine

# Un projet qui tienne compte des attentes des Suresnois pour une ville plus conviviale



Réunion des Conseils consultatifs de quartier à Suresnes - 8 novembre 2010

## Les jeunes Suresnois aussi ont leur mot à dire...

- Les tarifs doivent rester abordables pour ne pas limiter leurs déplacements.
- Pour plus de liberté, la mobilité passe par un réseau qui fonctionne 24h/24h et 7 jours sur 7.

Enjeu au cœur des besoins de chacun, les transports doivent donner lieu à un débat au plus près des usagers. Suresnes a souhaité s'inscrire dans une démarche de concertation allant plus loin que le débat public initié dans le cadre de la loi du Grand Paris.

Organisées en collaboration avec les instances

suresnoises de démocratie locale, le Conseil Local Économique et Social, les 6 conseils consultatifs de quartier et le Conseil Communal de la Jeunesse, des réunions publiques ont donné directement la parole aux habitants, aux entreprises, aux associations et aux jeunes.

## Les Suresnois attendent du réseau de transport du Grand Paris :

- un projet qui permette la desserte du centre-ville de Suresnes et des quartiers du haut de la ville pour soutenir leur développement et offrir plus de mobilité ;
- un projet qui s'inscrive dans une démarche de développement durable, avec notamment un métro souterrain qui préserverait le cadre de vie ;
- un projet dont le financement n'entraîne pas une augmentation de la fiscalité.

Les Suresnois insistent également sur la nécessité de renforcer rapidement les réseaux de transport existants afin d'améliorer le maillage de Suresnes et les liaisons vers Paris. Le Conseil Local Économique et Social souligne l'opportunité du réseau de transport du Grand Paris pour le maintien et la croissance des petites et moyennes entreprises diversifiées dont Suresnes est majoritairement constituée, et

qui dépendent en grande partie d'un écosystème favorable auquel participent toutes les voies de communication. Des grandes entreprises de renom comme Servier, EADS, Philips, Cap Gemini, Havas, ou Publicis, accueillant des salariés de toute l'Île-de-France, doivent également pouvoir bénéficier d'une desserte adaptée grâce à un métro à Suresnes.

# Un meilleur maillage des transports de proximité pour une ville offrant plus de services

**La réflexion sur les transports en Île-de-France ne doit pas se limiter aux infrastructures lourdes, ni à la seule desserte des grands pôles économiques. Elle doit prendre en compte la question des déplacements de proximité.**

La mobilité est un enjeu aux échelles régionale et locale. Sans attendre la réalisation du projet de transport du Grand Paris, des améliorations immédiates du maillage territorial doivent être réalisées en urgence. Ainsi, Suresnes et ses habitants souhaitent une desserte systématique de la ville par le Transilien Paris St-Lazare – Versailles Rive Droite, afin de mieux relier Paris et les pôles d'emploi du Sud de la Région Île-de-France.

Le réseau de bus doit également être renforcé afin :

- d'offrir une meilleure desserte des différents quartiers de Suresnes :
  - les bus 244 et 241 en tant qu'axes structurants pour relier directement Paris nécessitent dès aujourd'hui des fréquences plus importantes et leur mise en site propre sur la majeure partie de leur parcours,
  - le bus 93 reliant Suresnes aux Invalides, à Paris, au parcours touristique et sinueux n'étant plus attractif, son parcours devrait être revu et son fonctionnement étendu aux week-ends... ;
- d'améliorer les liaisons avec Rueil-Malmaison et Nanterre, les deux autres villes de la Communauté d'Agglomération du Mont-Valérien.

# Une gare à Suresnes-Centre pour une ville plus attractive

Une gare de la ligne rouge du réseau du Grand Paris est prévue dans le centre-ville de Suresnes. Cette gare constitue un levier crucial de développement, à la fois économique et social.

## Un territoire dense accueillant un pôle économique important

Les quartiers du bas de Suresnes bénéficient d'une desserte en transport public insuffisante, surtout en front de Seine, alors qu'ils accueillent un pool d'entreprises conséquent (bassin d'emploi d'environ 30 000 personnes) et plus de la moitié de la population suresnoise (24 450 habitants). Située à flanc de coteau, la ville de Suresnes se caractérise par un dénivelé important, rendant difficile les déplacements piétonniers entre les quais de Seine et les gares existantes situées à plus de 500 m en forte pente des zones d'habitation et de bureaux du bas de Suresnes. De plus, elle est porteuse de nombreux projets économiques et urbains qui généreront, d'ici 2013, la création de 5 000 emplois et l'accueil de 2 000 habitants supplémentaires.

# Une gare supplémentaire près de la Cité-Jardins pour une ville plus équitable

D'autres centralités avec de forts besoins en déplacement sont aisément identifiables à l'ouest de Suresnes. Les villes de Suresnes et de Rueil-Malmaison souhaitent l'implantation d'une gare sur le territoire rueillois à proximité de la Cité-Jardins.

## Des quartiers dont le développement économique et social doit être accompagné

Leur population a fortement augmenté sans que l'offre de déplacement n'ait été renforcée. La mobilité des habitants des quartiers Cité-Jardins à Suresnes et Clos des Terres Rouges à Rueil-Malmaison, dont beaucoup d'habitants rencontrent des difficultés d'ordre économique et social, doit être

## La gare Suresnes-Centre permettra de :

- favoriser l'attractivité de cette zone et de conforter le bassin d'emploi,
- renforcer l'offre de transport pour améliorer la mobilité des Suresnois,
- limiter le report systématique des usagers vers la gare de La Défense (zone saturée),
- améliorer la desserte du Bois de Boulogne et des bords de Seine, lieux de loisirs importants.

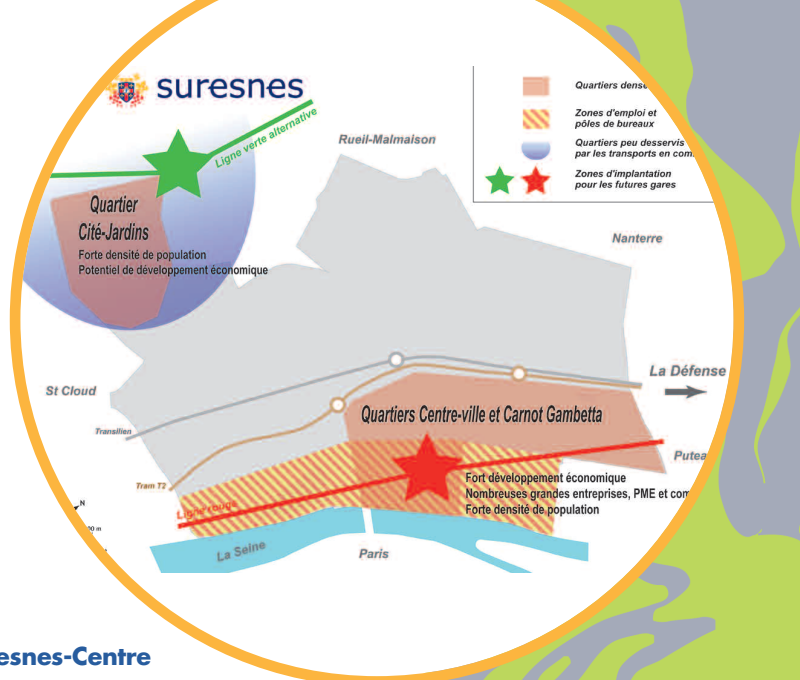
## Une insertion harmonieuse de la gare dans le tissu urbain du centre-ville

La gare de Suresnes-Centre devra être implantée dans le centre-ville afin d'être accessible au plus grand nombre d'usagers. Il conviendra de retenir la solution d'un métro en souterrain pour s'intégrer au mieux dans un territoire dense et pour ne pas nuire au projet de réaménagement des berges de Seine.

améliorée. Ce territoire accueille également des zones mutables qui pourraient être valorisées.

Une gare près de la Cité-Jardins, reliant les pôles économiques de la proche banlieue via une interconnexion à Saint-Cloud, permettrait de :

- soutenir et valoriser le développement de ce territoire,
- améliorer la mobilité des habitants et leur ouvrir de nouvelles perspectives d'emploi.



# Un projet de transport pour une ville plus durable



Préparer l'avenir en conciliant développement économique, équité sociale et protection de la santé et de l'environnement est une exigence à laquelle Suresnes souhaite répondre.

Cette préoccupation d'œuvrer toujours vers le « mieux-vivre » des Suresnois motive la poursuite et le développement des actions engagées dans le sens du développement durable, c'est-à-dire préserver cette diversité qui en fait la richesse de Suresnes.

Le projet de transport du Grand Paris s'inscrit ainsi pleinement dans la démarche globale de la Ville pour développer harmonieusement son territoire, grâce notamment au développement des transports en commun et au partage de la voirie entre tous les usagers en facilitant les déplacements des piétons, des personnes à mobilité réduite et des cyclistes.

## Suresnes est favorable :

- au renforcement du rayonnement international de la capitale parisienne.  
Le projet du Grand Paris s'inscrit véritablement dans une démarche prospective qui permettra à la région Île-de-France de valoriser ses atouts économiques, sociaux et géographiques afin de peser face aux autres métropoles mondiales ;
- au développement du pôle économique de La Défense.  
Le projet du Grand Paris va permettre de renforcer l'attractivité du cluster de La Défense, en l'ouvrant sur les pôles stratégiques régionaux et nationaux et en l'articulant davantage avec les pools d'entreprises des villes avoisinantes. À ce titre, il est essentiel que le développement de La Défense s'appuie sur la réflexion menée à l'échelle des villes du Syndicat d'études et de projets du territoire des Deux Seine ;
- à l'implantation d'une station de métro dans le centre-ville.  
Une telle station constitue un levier de développement majeur pour le territoire suresnois, permettant d'améliorer la mobilité des habitants et autres usagers du réseau, de renforcer l'attractivité du pôle économique de Suresnes et de favoriser l'émergence d'une dynamique culturelle et sociale.

## Suresnes demande :

- l'implantation d'une station de métro à proximité du quartier Cité-Jardins, à Rueil-Malmaison.  
Une telle station est essentielle pour permettre la desserte des quartiers Cité-Jardins à Suresnes et Clos des Terres Rouges à Rueil-Malmaison, et les dynamiser. En les reliant aux pôles économiques franciliens, le projet de métro valoriserait ces quartiers et ferait émerger des synergies territoriales ;
- le renforcement du réseau de transport local.  
La réflexion sur les transports en commun doit également prendre en compte la question des déplacements de proximité. Renforcer la desserte de Suresnes par le réseau ferré transilien, le maillage du territoire par le réseau d'autobus, et les liaisons radiales avec Paris, est essentiel.